

ОЦЕНКА КАЧЕСТВА ГОРОДСКОЙ СРЕДЫ

- Качество городской среды обитания описывается, изучается и оценивается с помощью количественных показателей в целях проведения комплексной оценки городского строительства, развития и управления. Исполнительные органы власти с помощью оценки качества городской среды обитания (проживания) осуществляют регулярный мониторинг состояния городской среды и через СМИ доводят результаты этой оценки до широкой общественности.

КАЧЕСТВО ГОРОДСКОЙ СРЕДЫ

- качество городской среды обитания (проживания) определяется как совокупность конкретных основополагающих условий, созданных человеком и природой в границах населенного пункта (города), способных оказывать влияние на уровень и качество жизнедеятельности его населения.

КАЧЕСТВО ГОРОДСКОЙ СРЕДЫ

- В качестве ключевого метода расчета свойства привлекательности городов, используется методика оценки качества, заимствованная из квалиметрии^[3], где разработано несколько подходов к количественной оценке качества.
- Использованный в работе метод базируется на следующих принципах:
- некоторые сложные и любые простые свойства могут быть измерены с помощью **абсолютного показателя свойства**. Полученные значения показателя выражаются в специфических для каждого свойства количественных единицах. Для измерений могут использоваться

МОНТОЛОГИЧЕСКИЕ ЭКСПОРТИОНА ДИДАКТИЧЕСКИЕ

КАЧЕСТВО ГОРОДСКОЙ СРЕДЫ

- Использованный в работе метод базируется на следующих принципах:
- все свойства, формирующие качество, образуют иерархическую структуру в виде дерева свойств. Низший ярус этого дерева (корень дерева) представляет самое сложное свойство — качество объекта, а ветви высшего яруса представляют простые и квазипростые свойства;

КАЧЕСТВО ГОРОДСКОЙ СРЕДЫ

- Оценка городов осуществлялась по следующим направлениям:
- демографические и социальные характеристики общества,
- развитие экономики городов, благосостояние граждан, инновационная и предпринимательская активность,
- доступность жилья,
- развитие жилищного сектора,
- состояние инженерных коммуникаций и транспортной инфраструктуры,
- развитие сектора социальных услуг,
- природно-экологическая ситуация.

ПРИМЕРЫ ОШИБОК В БЛАГОУСТРОЙСТВЕ

Необустроенность городского пространства вызывает чувство безысходности



ПРИМЕРЫ ОШИБОК



Инвестирование в благоустройство недостаточно востребованных жителями общественных пространств сводят социальный эффект мероприятий к минимуму

Инвестирование в благоустройство недостаточно востребованных жителями общественных пространств сводят социальный эффект мероприятий к минимуму



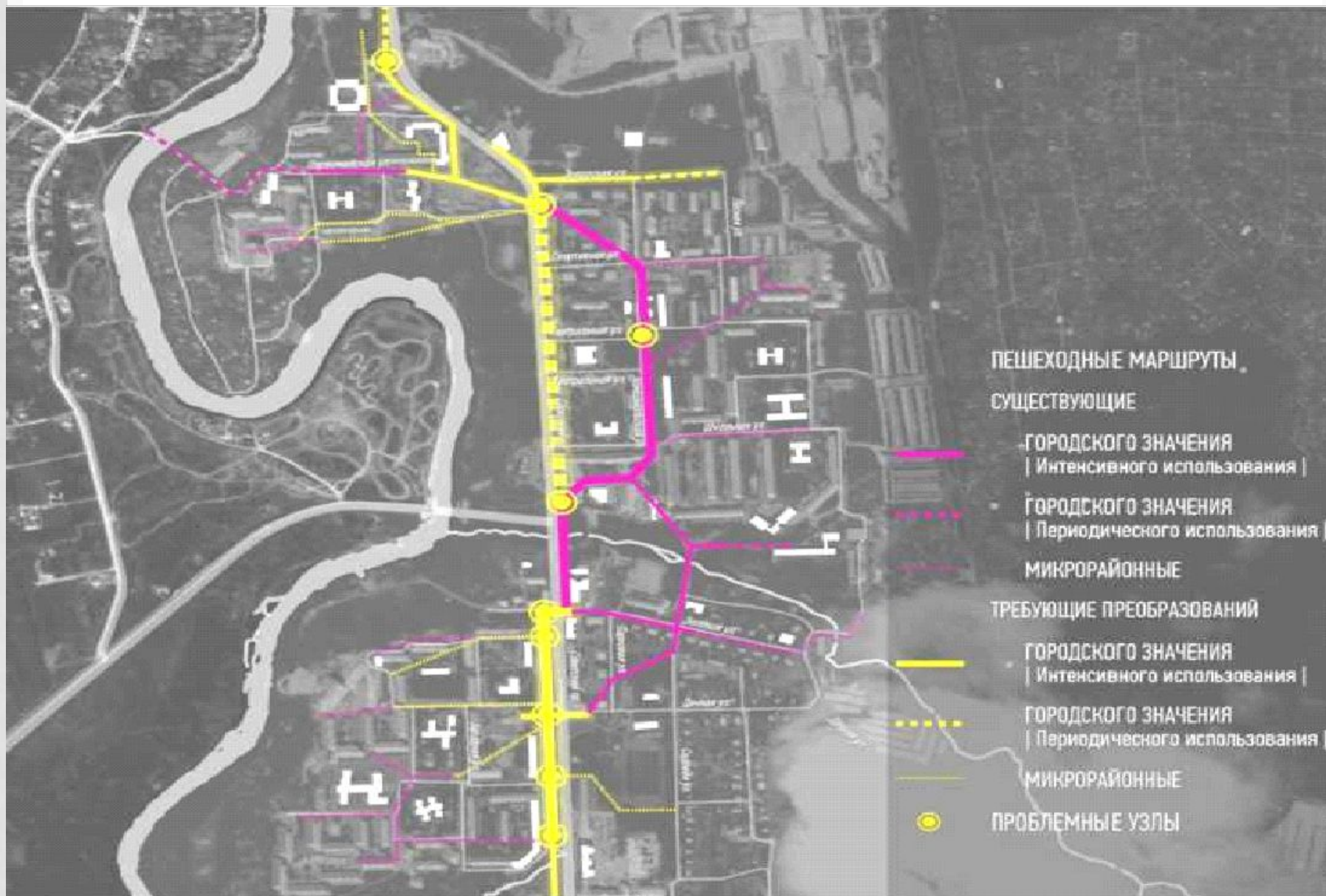


КАЧЕСТВЕННАЯ ГОРОДСКАЯ СРЕДА

Предварительный анализ городской структуры



Предварительный анализ городской структуры позволяет оценить потенциальный спрос на развитие общественных пространств



Обобщая наблюдения за фактическим использованием жителями городской среды, мы обнаруживаем многочисленные проблемы и неочевидные городские аномалии



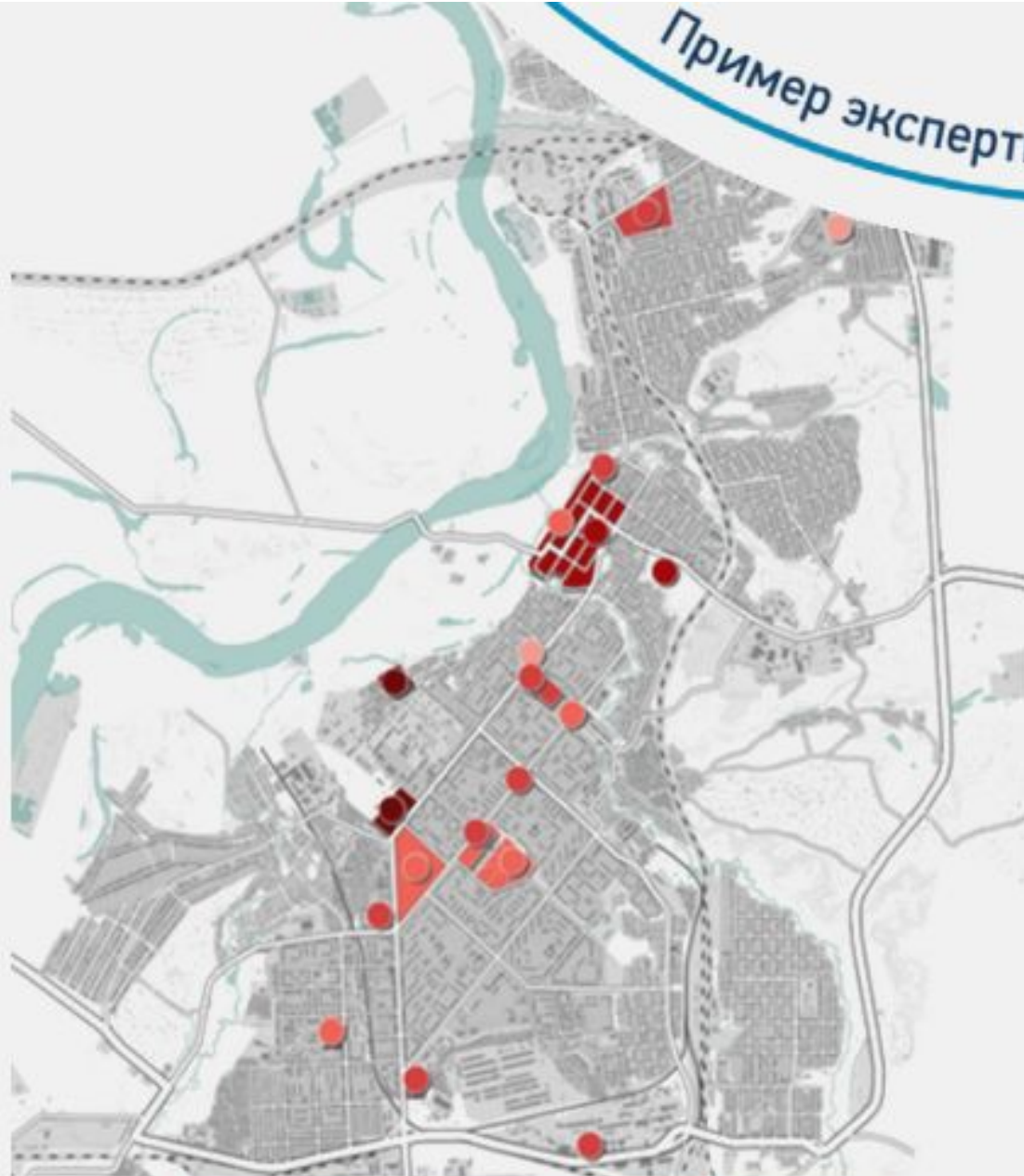
ПРИМЕР НЕВОСТРЕБОВАННОГО ПРОСТРАНСТВА



ПРИМЕР ЭКСПЕРТНОЙ ОЦЕНКИ



Пример
картирования
результатов
оценки качества
городской среды
ключевых
общественных
пространств



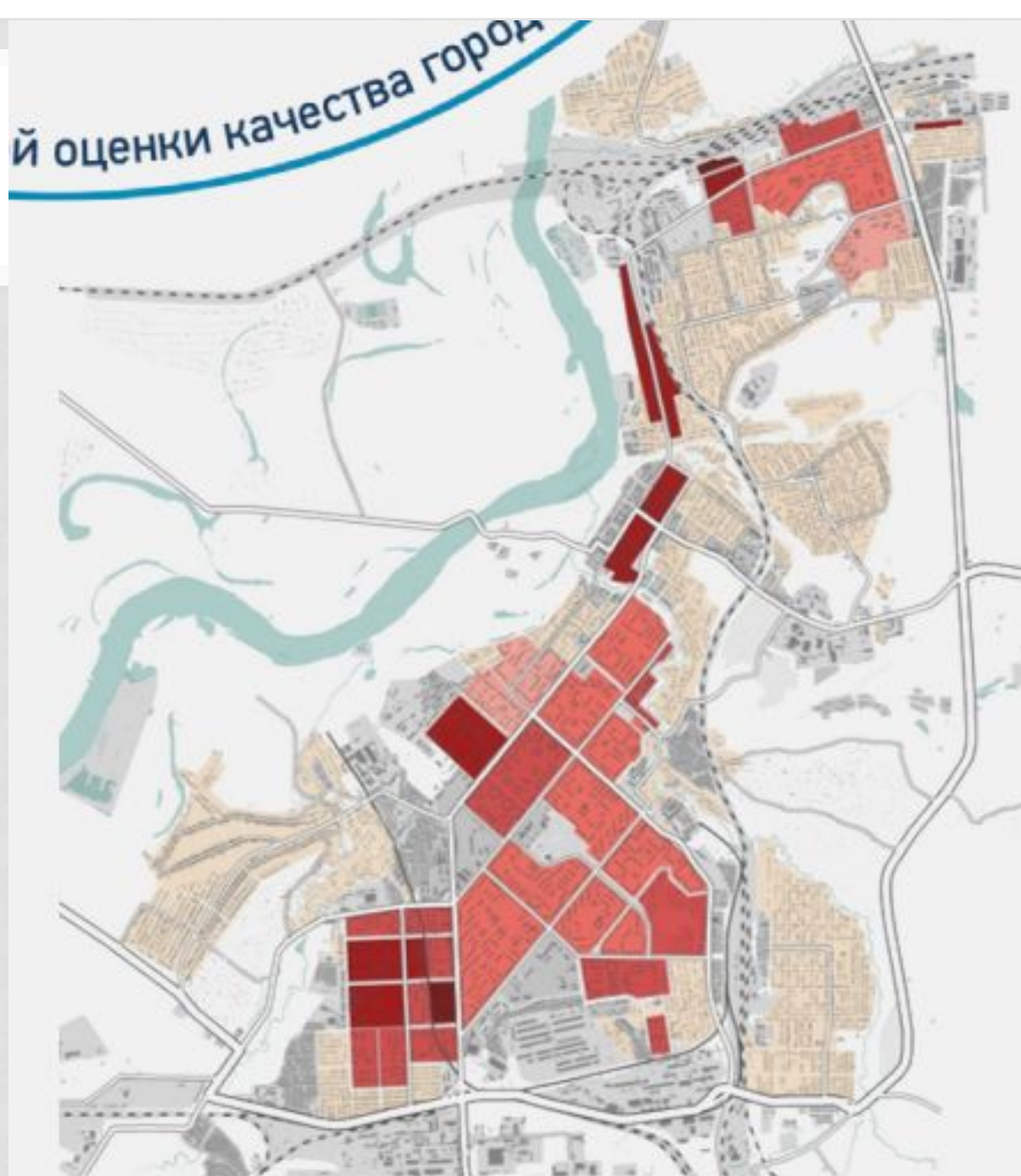
5 БАЛЛОВ

Наилучшее значение

1 БАЛЛ

Наихудшее значение

Пример
картирования
результатов
оценки качества
городской среды
жилых
микрорайонов



Пример выделения ключевых проблем состояния городской среды применительно к группе микрорайонов



Пример схемы развития общественных пространств



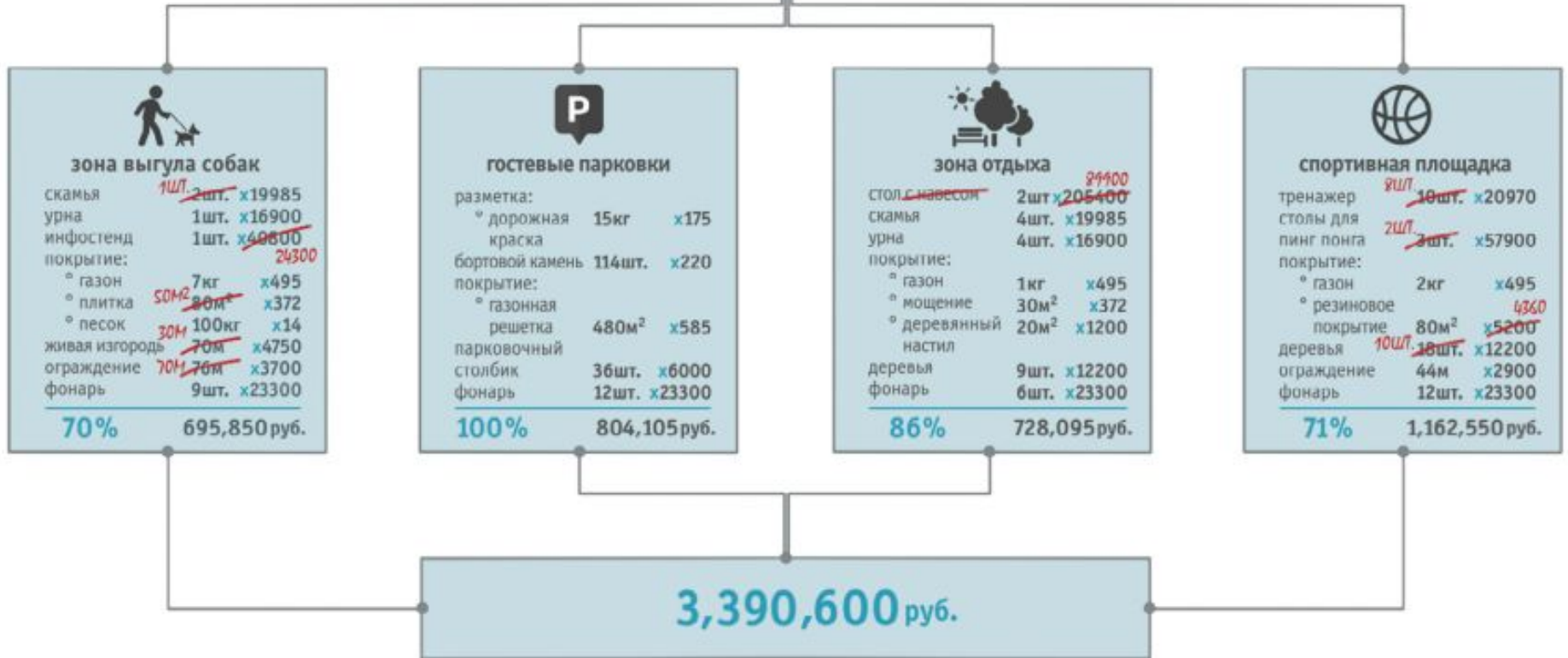
РЕЗУЛЬТАТ ОЦЕНКИ ЗНАЧИМЫХ ПРОБЛЕМ

результат оценки значимости проблем



ЭСКИЗ БЛАГОУСТРОЙСТВА

При подготовке эскиза ориентируемся на **результаты оценки значимости проблем!**



ПРИМЕР ПРОЕКТА Благоустройства

ПРИМЕР ВИЗУАЛИЗАЦИИ



УКРУПНЕННАЯ ОЦЕНКА СТОИМОСТИ

Мероприятие	Стоимость, тыс. рублей
Обустройство тротуаров, мощение	1 000
Установка фонарей	600
Обустройство зоны отдыха	400
Места отдыха (лавочки и урны)	300
Посадка деревьев	200
ИТОГО	2500

ПРИМЕР СХЕМЫ ПРОЕКТНЫХ РЕШЕНИЙ



ПРИМЕР ПРОЕКТА Благоустройства



Мероприятие	Стоимость, тыс. рублей
Обустройство тротуаров	5 000
Озеленение (посадка деревьев и кустарников)	750
Места отдыха (лавочки и урны)	600
Установка фонарей	400
Обустройство зоны торговли	250
ИТОГО	7000

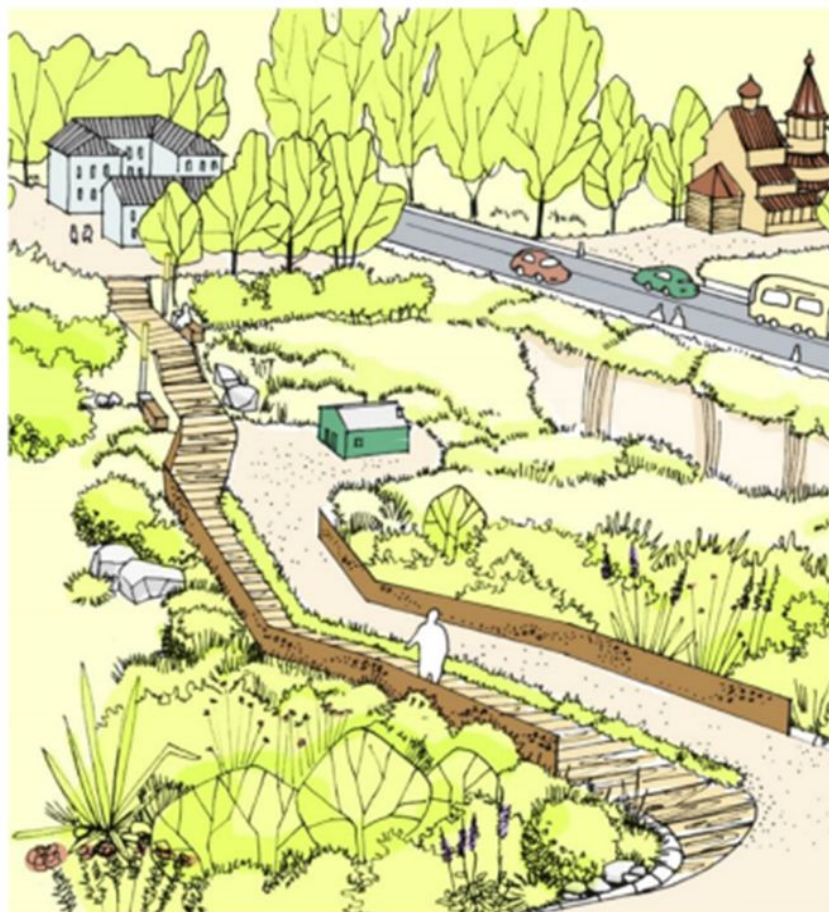
КАКИЕ ПРОБЛЕМЫ РЕШАЕТ ПРОЕКТ



ПРОЕКТ БЛАГОУСТРОЙСТВА



ПРИМЕР ВИЗУАЛИЗАЦИИ ПРОЕКТНОГО РЕШЕНИЯ



ОЦЕНКА СТОИМОСТИ

Мероприятие	Стоимость, тыс. рублей
Строительство пешеходного моста через ручей	2 000
Обустройство пешеходной дорожки (клинкерная доска, песок)	900
Установка фонарей	160
Места отдыха (лавочки и урны)	80
ИТОГО	3140

РЕАЛИЗОВАННЫЙ АНАЛОГ



