



УНИВЕРСИТЕТ
СИНЕРГИЯ

Кафедра экономики и финансов предприятия

Экономика и финансы предприятий для специалистов

Созаева Джамиля Алимовна

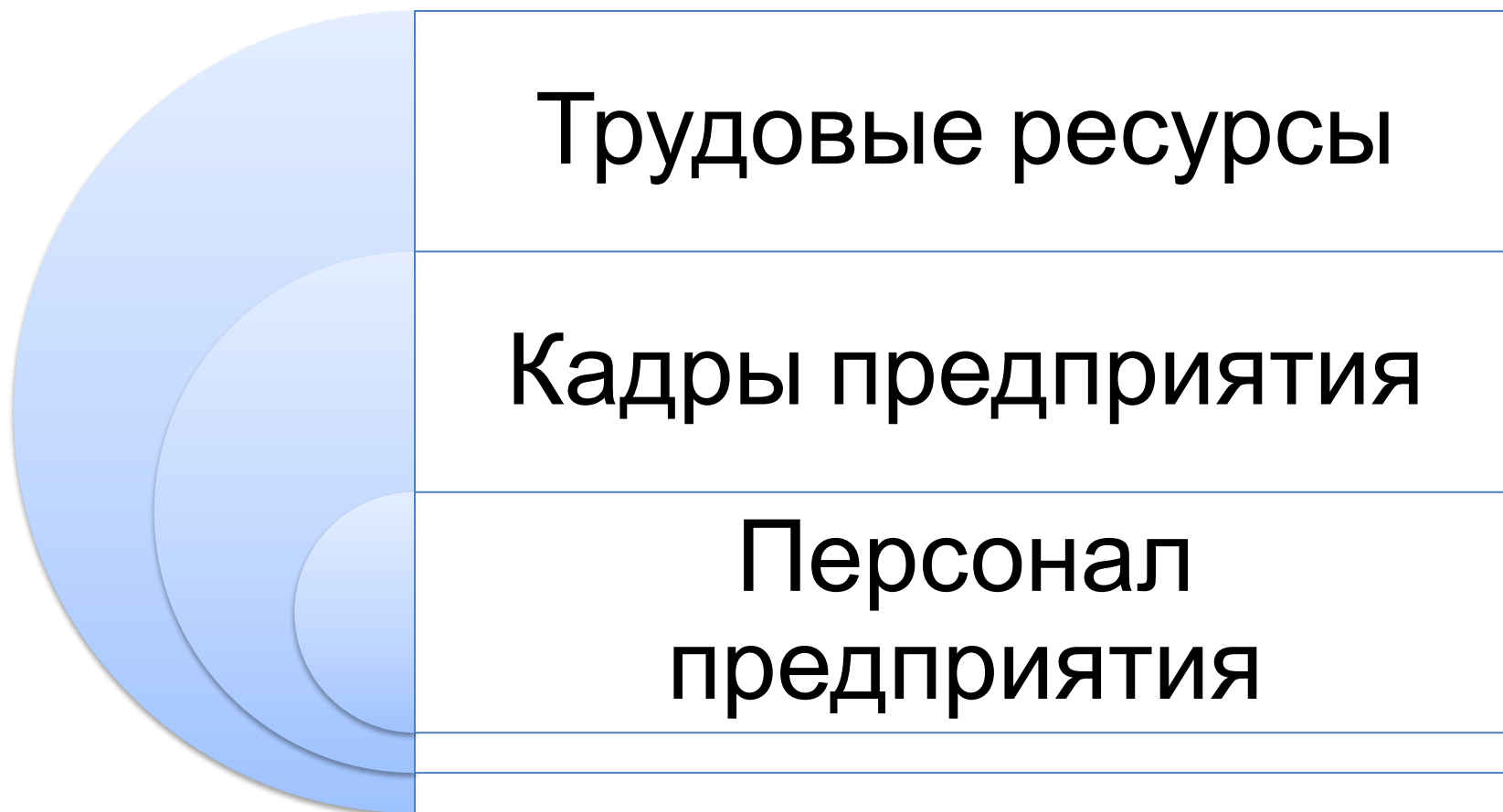
Преподаватель

sda1255@yandex.ru

Тема 3. Экономика труда

- 3.1. Трудовые ресурсы и персонал предприятия. Списочный состав кадров, категории рабочих: рабочие, служащие, руководители, специалисты.
- 3.2. Списочная численность, явочная численность, среднесписочная численность.
- 3.3. Процесс труда. Рабочее время и производительность труда.
- 3.4. Нормирование труда на предприятии.
- 3.5. Формы заработной платы.
- 3.6. Мотивация

3.1. Трудовые ресурсы и персонал предприятия.



3.1. Трудовые ресурсы и персонал предприятия.

Трудовые ресурсы – экономически активное, трудоспособное население, часть населения, обладающая физическими и духовными способностями для участия в трудовой деятельности.

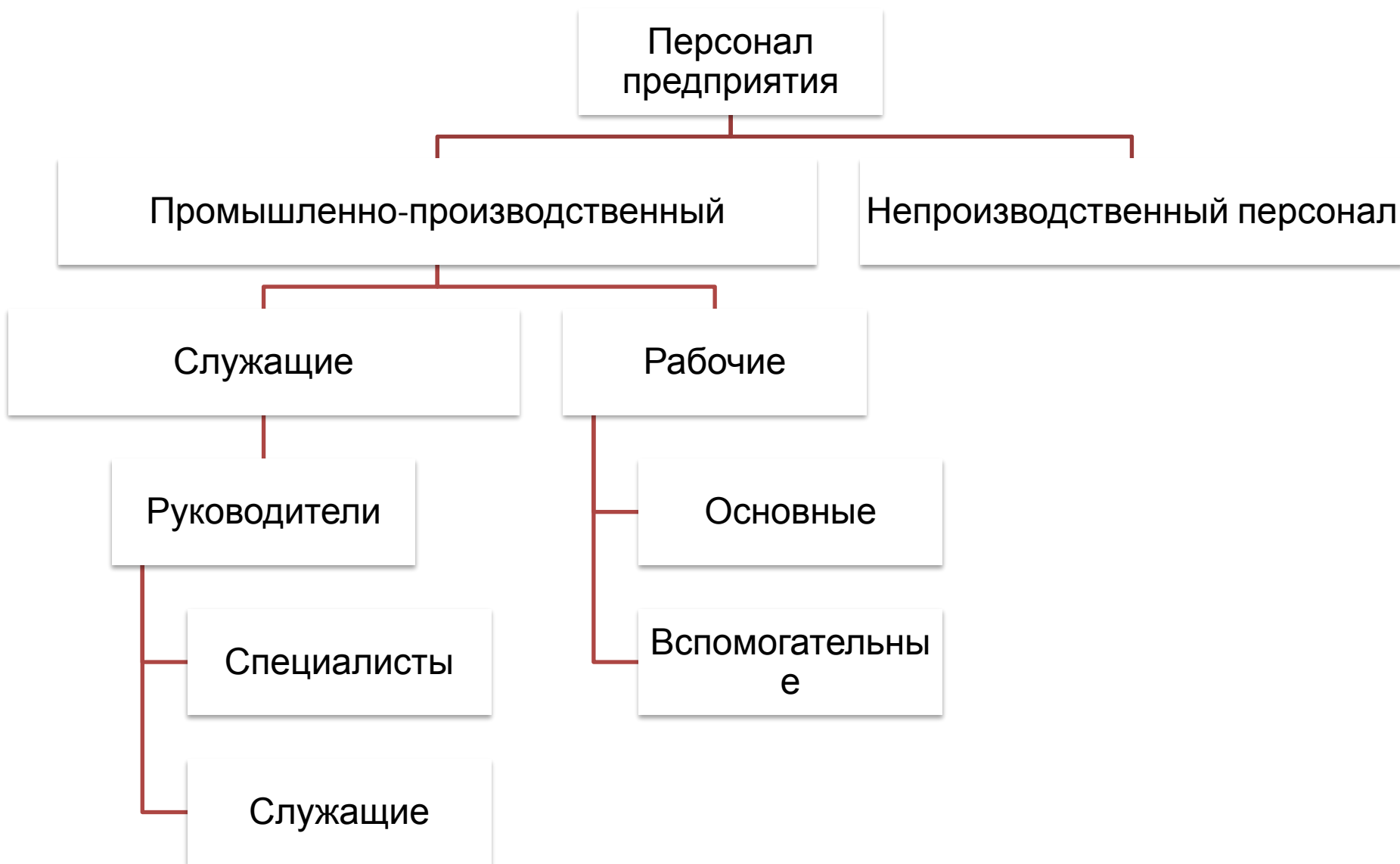
3.1. Трудовые ресурсы и персонал предприятия.

Под кадрами предприятия понимается совокупность работников различных профессионально-квалификационных групп, занятых на предприятии и входящих в его списочный состав, в настоящее время чаще используют термин «персонал».

3.1. Трудовые ресурсы и персонал предприятия.

Персонал предприятия – это совокупность физических лиц, состоящих с предприятием как юридическим лицом в регулируемых договором найма отношениях.

3.1. Списочный состав кадров, категории рабочих: рабочие, служащие, руководители, специалисты



3.2. Списочная численность, явочная численность, среднесписочная численность.

- **Списочная численность (Чсп)** работников предприятия – это показатель численности работников списочного состава на определенное число или дату (например на 20 сентября).
- **Явочная численность (Чя)** характеризует количество работников списочного состава, явившихся на работу в данный день, включая находящихся в командировках.
- **Среднесписочная численность** – численность работников в среднем за определенный период (месяц, квартал, с начала года, за год).

3.3. Процесс труда. Рабочее время и производительность труда

Процесс труда - явление сложное, многоаспектное. Основными формами проявления труда являются:

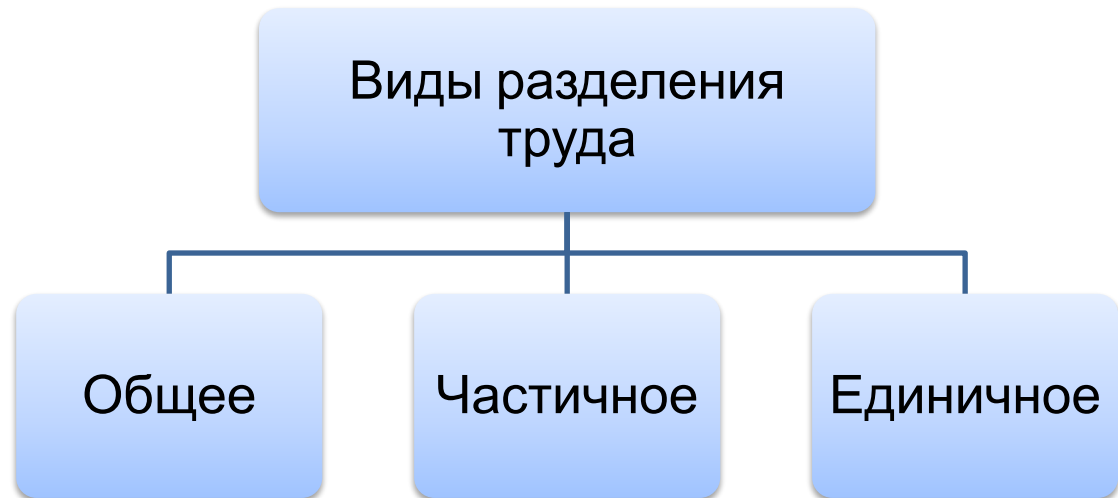
- затраты человеческой энергии;
- взаимодействие работника со средствами производства - предметами и средствами труда;
- производственное взаимодействие работников друг с другом по горизонтали и по вертикали.

3.3. Процесс труда. Рабочее время и производительность труда

Разделение труда - это разграничение производственной деятельности людей в процессе производства товаров и услуг.

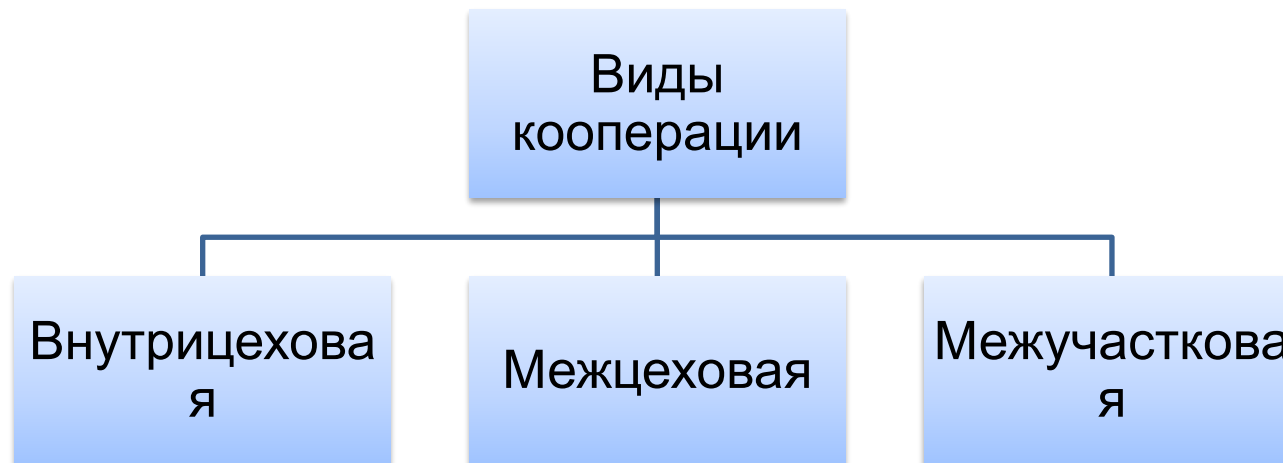
Формы разделения труда:

- функциональное,
- профессиональное,
- технологическое,
- предметное,
- пооперационное,
- квалификационное.



3.3. Процесс труда. Рабочее время и производительность труда

Кооперация труда – это объединение всех категорий персонала для участия в совместной планомерно организованной трудовой деятельности



3.3. Процесс труда. Рабочее время и производительность труда

Рабочее время

Время
выполнения
работ

Время
регламентирован
ных перерывов

Время
нерегламентирова
нных перерывов

3.4. Нормирование труда на предприятии

Нормы времени

$$N_{вр} = T_{п-з} + T_o + T_v + T_{обс} + T_{отд} + T_{пто}$$

(мин./шт.)

Где $T_{п-з}$ - подготовительно-заключительное время;

- T_o - основное время;
- T_v - вспомогательное время;
- $T_{обс}$ - время обслуживания рабочего места;
- $T_{отд}$ - время отдыха и личные надобности;
- $T_{пто}$ - время перерывов, предусмотренных технологией и организацией производства.

3.4. Нормирование труда на предприятии

На предприятиях норма времени обычно представляет собой время на выполнение единицы работы:

$$T_{шт} = T_o + T_v + T_{обс} + T_{отд} \text{ (мин./шт.)}$$

Нормы выработки

$$N_{выр} = \frac{T_{см}}{T_{шт}} \text{ (шт. / см.)}$$

Где $T_{см}$ -продолжительность рабочей смены;
 $T_{шт}$ -норма времени на единицу продукции

Норма обслуживания

$$N_{обсл} = \frac{T_{см}}{T_{обс}} \text{ (ед. / см.)}$$

Где $T_{обсл}$ -норма обслуживания единицы параметра.

Норма численности

$$N_{ч} = \frac{T_{тр}}{T_{см}} \text{ (ед. / см.)}$$

Где $T_{тр}$ -общая трудоемкость планируемых работ

$$N_{упр} = \frac{T_{см}}{T_{упр}} \text{ (чел. / рук.)}$$

Норма управляемости

Где $T_{упр}$ =затраты времени руководителя на одного работника в среднем за смену

В случае, если рабочий или бригада изготавливает разнородную продукцию, результат труда устанавливается нормированным заданием

$$N_{из} = N_{см} * N_{ч} * T_{дн} \text{ (шт. / мес.)}$$

Где $N_{см}$ -сменная норма выработки;

$N_{ч}$ -численность рабочей группы

$T_{дн}$ -количество рабочих дней в месяц.

Норма времени на партию деталей определяется по формуле

$$T_{шт} = (T_o + T_v) * \left(1 + \frac{\alpha_{орг} + \alpha_{отл}}{100}\right) + T_o \frac{\alpha_{тех}}{100}$$

Где $T_{шт}$ -норма времени на партию деталей

T_o -основное (технологическое) время

T_v -вспомогательное время

$\alpha_{орг}$ -процент от оперативного времени на отдых и личные надобности

$\alpha_{отл}$ -процент от оперативного времени на организационное обслуживание места

$\alpha_{тех}$ -процент от основного времени на техническое обслуживание рабочего места.

В большинстве случаев в условиях массового и крупносерийного производства можно использовать упрощенную формулу расчета времени на партию деталей:

$$T_{шт} = (T_o + T_v) * \left(1 + \frac{K}{100}\right)$$

Где K -процент от оперативного времени на организационное и техническое обслуживание рабочего места и на отдых и личные надобности.

3.5. Формы заработной платы



3.6. Мотивация персонала

Экономические (прямые)

- Заработная плата
- Бонусы
- Участие в акционерном капитале
- Участие в получении прибыли
- Дополнительные выплаты

Экономические (непрямые)

- Сберегательные фонды
- Льготное кредитование
- Скидки на продукцию
- Стипендиальные программы
- Обучение организации
- Медицинское обслуживание и страхование и прочие виды страхования
- Программы жилищного строительства
- Программы, связанные с воспитанием и обучением детей.

Нематериальные

- Стимулирование свободным временем
- Трудовое или организационное стимулирование
- Общественное признание