

ПОРЯДОК
подачи заявления
о включении избирателя
в список избирателей
по месту нахождения
на выборах Президента
Российской Федерации



**Санкт-Петербургская
избирательная комиссия**

Выборы Президента Российской Федерации

Открепительное удостоверение



Досрочное голосование



Голосование по месту нахождения
избирателя



**Санкт-Петербургская
избирательная комиссия**

Голосование избирателей по месту

нахождения



Обладает активным избирательным правом на выборах Президента Российской Федерации

- достижение возраста 18 лет;
- наличие гражданства Российской Федерации

Избиратель вправе подать:

«обычное» заявление:

- в любую ТИК – с 31 января по 12 марта 2018 года включительно;
- в любую УИК – с 25 февраля по 12 марта 2018 года включительно.

специальное заявление:

в «свою» УИК – с 13 марта по 17 марта 2018 года (14.00 часов).



**Санкт-Петербургская
избирательная комиссия**

Избиратель вправе подать «обычное» заявление в МФЦ и через ЕПГУ

с 31 января по 12 марта 2018 года включительно



Заявление о включении
в список избирателей
по месту нахождения



МФЦ
в случае заключения соглашения

МОИ
документы
центр
государственных услуг



Портал Государственных услуг



**Санкт-Петербургская
избирательная комиссия**

График приема заявлений избирателей

с 25 февраля по 17 марта 2018 года

с понедельника по пятницу с 15.00 до 19.00
часов,

в субботу и воскресенье с 10.00 до 14.00 часов.

Избиратель может устно или письменно обратиться в
ТИК или УИК для предоставления возможности
подать заявление «на дому».



**Санкт-Петербургская
избирательная комиссия**

Заявление подается избирателем:

- лично при предъявлении паспорта гражданина РФ (в период замены паспорта – временного удостоверения личности);
- только один раз, о чем избиратель извещается при подаче заявления (действительным считается заявление, поданное первым);
- вне зависимости от регистрации по месту жительства, месту пребывания на территории Российской Федерации (в том числе при отсутствии регистрации).



Заполнение заявления (внесение данных)



Фамилия, имя, отчество избирателя, дата рождения, адрес места жительства, либо информация о том, что избиратель не имеет регистрации по месту жительства указывается ТОЛЬКО В СООТВЕТСТВИИ с паспортом гражданина РФ (в период замены паспорта – временным удостоверением личности)

НЕ указывается адрес регистрации избирателя



**Санкт-Петербургская
избирательная комиссия**

Журнал регистрации заявлений о голосовании

по месту нахождения

Все заявления регистрируются в Журнале регистрации заявлений о голосовании по месту нахождения.

Если заявление принимается «на дому», то в графе «Примечание» делается отметка «вне ППЗ».

Специальное заявление регистрируется и в графе «Примечание» делается пометка «Специальное заявление», указывается номер наклейки марки.

При оформлении специального заявления избиратель ставит подпись на заявлении о регистрации избирателя.



**Санкт-Петербургская
избирательная комиссия**

Лист № _____. Всего листов _____.

Выборы Президента Российской Федерации
« ____ » _____ 2018 года
ЖУРНАЛ
регистрации заявлений о голосовании по месту нахождения

(наименование (номер) участковой избирательной комиссии, территориальной избирательной комиссии, многофункционального центра предоставления государственных и муниципальных услуг)

(наименование субъекта Российской Федерации)

Информация о заявлении избирателя			Избиратель		Лицо, принявшее заявление		Примечание
№	дата	время	фамилия, имя, отчество	подпись*	фамилия, инициалы	подпись	
1	2	3	4	5	6	7	8

* Проставляется только при оформлении специального заявления в соответствии с пунктом 2.14 Порядка подачи заявления о включении избирателя в список избирателей по месту нахождения на выборах Президента Российской Федерации.

Сроки передачи «обычных» заявлений из УИК в ТИК

За 20 – 10 дней до дня голосования – не реже 1 раза в 3 дня;

За 9 – 5 дней до дня голосования – ежедневно, но не позднее 10.00 часов 13 марта 2018 года.



**Санкт-Петербургская
избирательная комиссия**

Не позднее 16 марта 2018 года ТИК передает в УИК



Дополнительные вкладные листы списка избирателей с внесенными в них сведениями об избирателях, подавших «обычные» заявления → отдельная книга списка избирателей



Реестр избирателей, подлежащих исключению из списка избирателей



Реестр избирателей, подавших неучтенные заявления о включении в список избирателей по месту нахождения

Если УИК будет установлено, что избиратель, включенный в Реестр, ранее подавал специальное заявление и исключен из списка избирателей, УИК **незамедлительно** сообщает об ЭТОМ

в ТИК и ждет дальнейших указаний



**Санкт-Петербургская
избирательная комиссия**

День голосования (по «обычному» заявлению)



Паспорт
гражданин
а
Российско
й
Федерации



Член УИКа проверяет
избирателя в
дополнительных вкладных
листах списка избирателей и
выдает избирательный
бюллетень

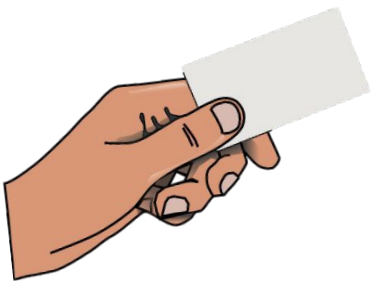


**Санкт-Петербургская
избирательная комиссия**

День голосования (по специальному заявлению)



Паспорт
гражданин
а
Российско
й
Федерации



Специальное
заявление



Член УИКа вносит
сведения
в **специально
выделенные отдельные
вкладные листы** списка
избирателей, изымает
специальное заявление у
избирателя, выдает
бюллетень



**Санкт-Петербургская
избирательная комиссия**

День голосования



Паспорт
гражданин
а
Российско
й
Федерации



Избиратель **отсутствует**
в дополнительных
вкладных листах списка
избирателей



УИК **принимает** решение об
отказе во включении
избирателя
в список избирателей
(приобщается к списку
избирателей, заверенная копия
– избирателю)

Избиратель **включен**
в Реестр избирателей,
подавших неучтенные
заявления
о включении в список
избирателей по месту
нахождения



**Санкт-Петербургская
избирательная комиссия**

Голосование по месту нахождения избирателей



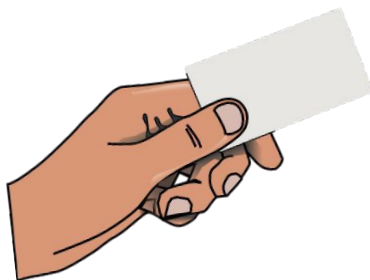
Отсутствует в
дополнительных
вкладных листах
списка
избирателей



Проверка
а
через
ТИК



Паспорт
гражданин
а
Российско
й
Федерации



Отрывно
й
талон



Включение
в список
избирателей



**Санкт-Петербургская
избирательная комиссия**

Голосование по месту нахождения избирателей

УИК по месту регистрации

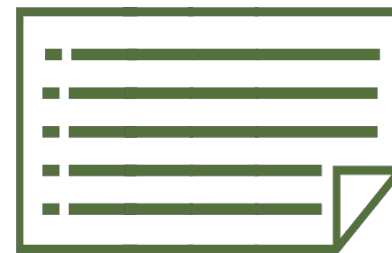
СПИСОК
ИЗБИРАТЕЛЕЙ



Исключен как подавший заявление о включении в список избирателей по месту нахождения



Проверка факта голосования по месту нахождения



Включение в список избирателей



**Санкт-Петербургская
избирательная комиссия**

Обеспечение гласности

- Члены УИК с правом совещательного голоса, иные лица, указанные в Федеральном законе №67-ФЗ, вправе знакомиться с Реестром избирателей, подлежащих исключению из списка избирателей, а также со сведения об избирателях, не имеющих регистрации по месту жительства и подавших заявления на территории соответствующего субъекта Российской Федерации, в порядке, установленном Федеральным законом №67-ФЗ; имеют право получать информацию о числе избирателей, проголосовавших по месту нахождения на данном избирательном участке, в том числе проголосовавших на основании специального заявления, в сроки, установленные для передачи из УИК в ТИК сведений об участии избирателей в выборах.
- Перед открытием избирательного участка председатель УИК информирует членов УИК и наблюдателей о числе избирателей, включенных в список избирателей на данном избирательном участке, в том числе подавших заявления о включении в список избирателей по месту нахождения на данном избирательном участке, о числе избирателей, исключенных из списка избирателей в связи с подачей заявления, в том числе в связи с оформлением специального заявления.
- **Указанная информация также размещается на информационном стенде в помещении для голосования.**
- Число избирателей, включенных в список избирателей на основании специальных заявлений, оглашается при подсчете голосов УИК до подписания протокола об итогах голосования.

