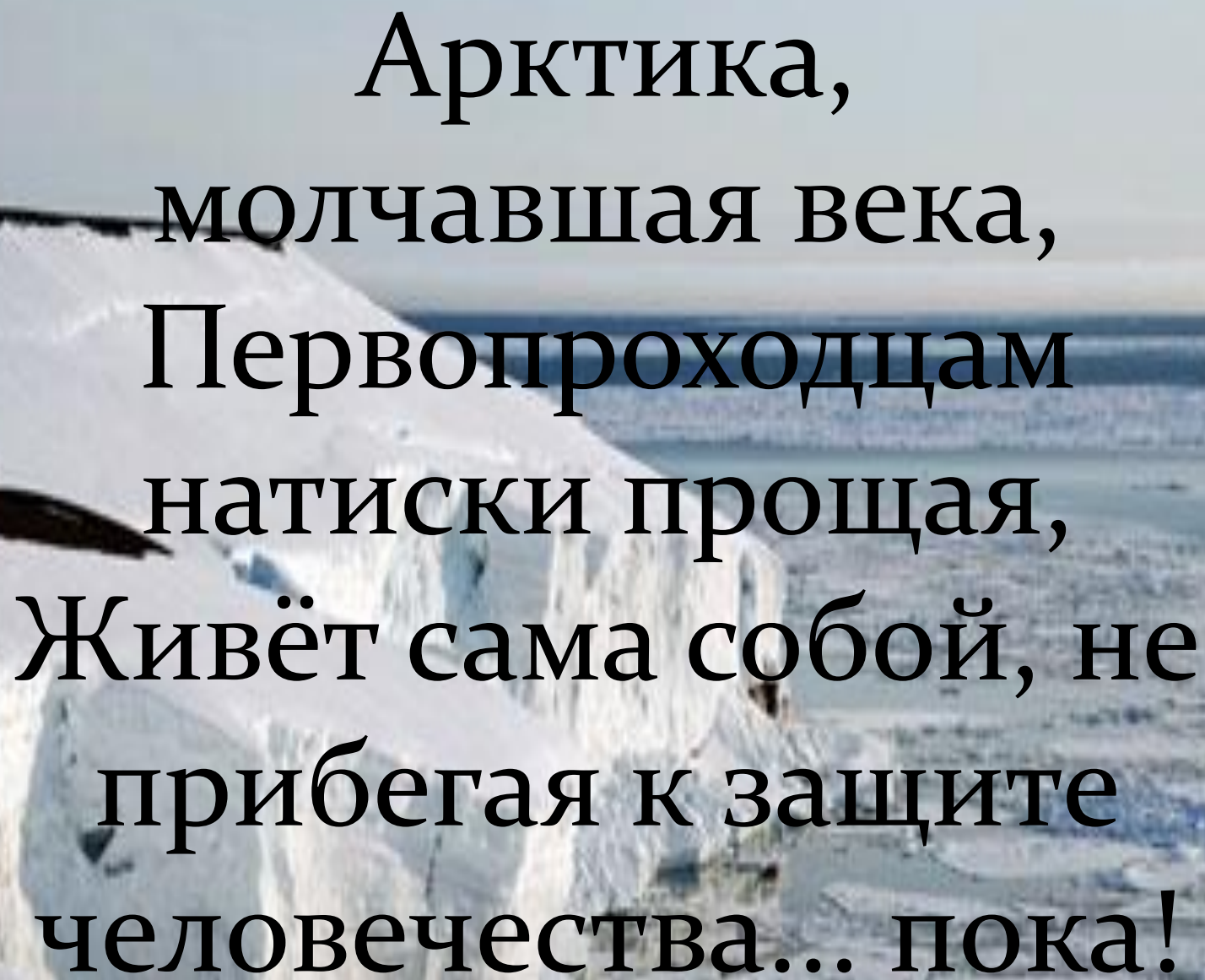


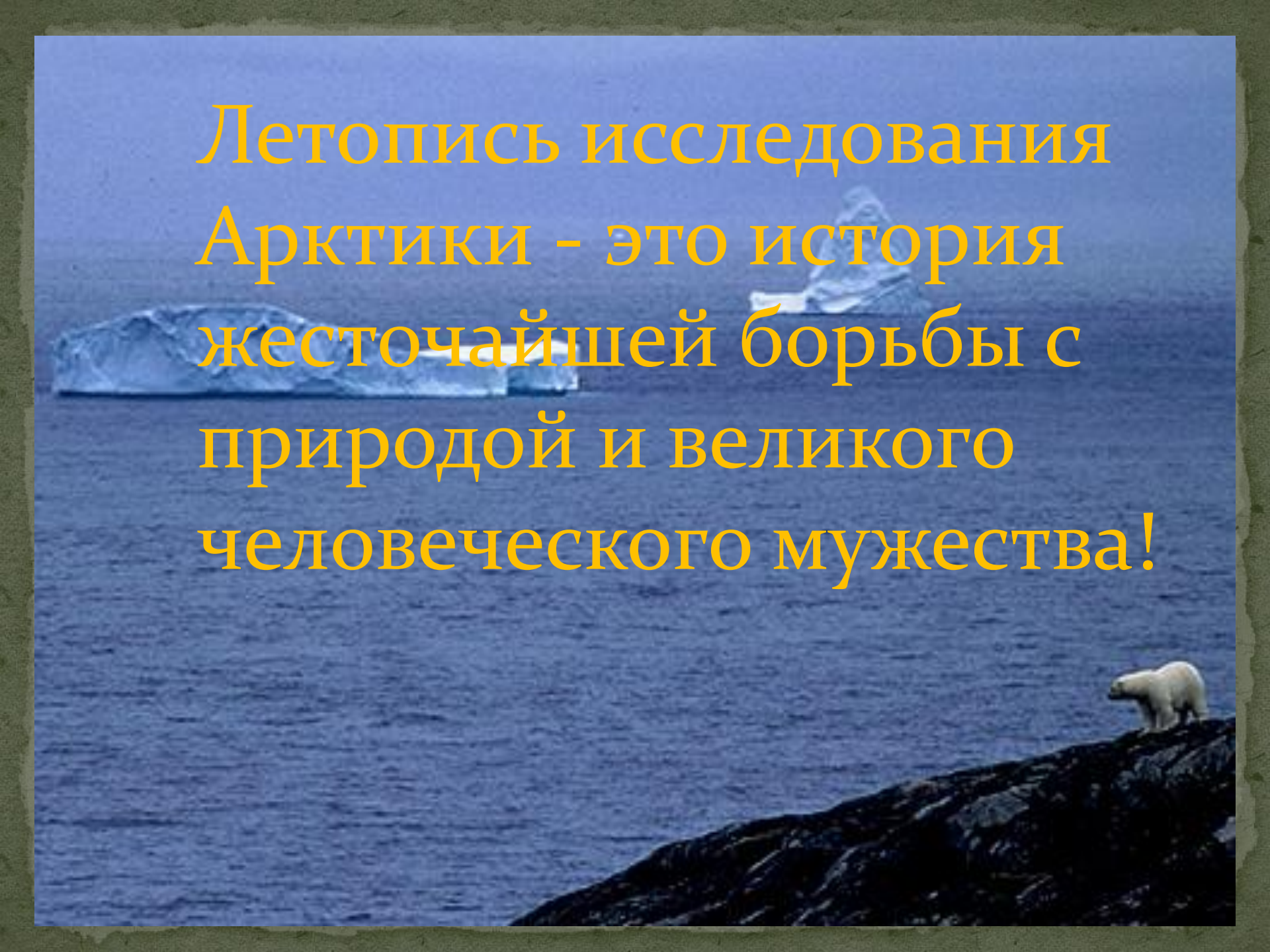


Открытие и исследование Арктики

Выполнил: студент группы ЭТ-1-18
Виноградов Евгений

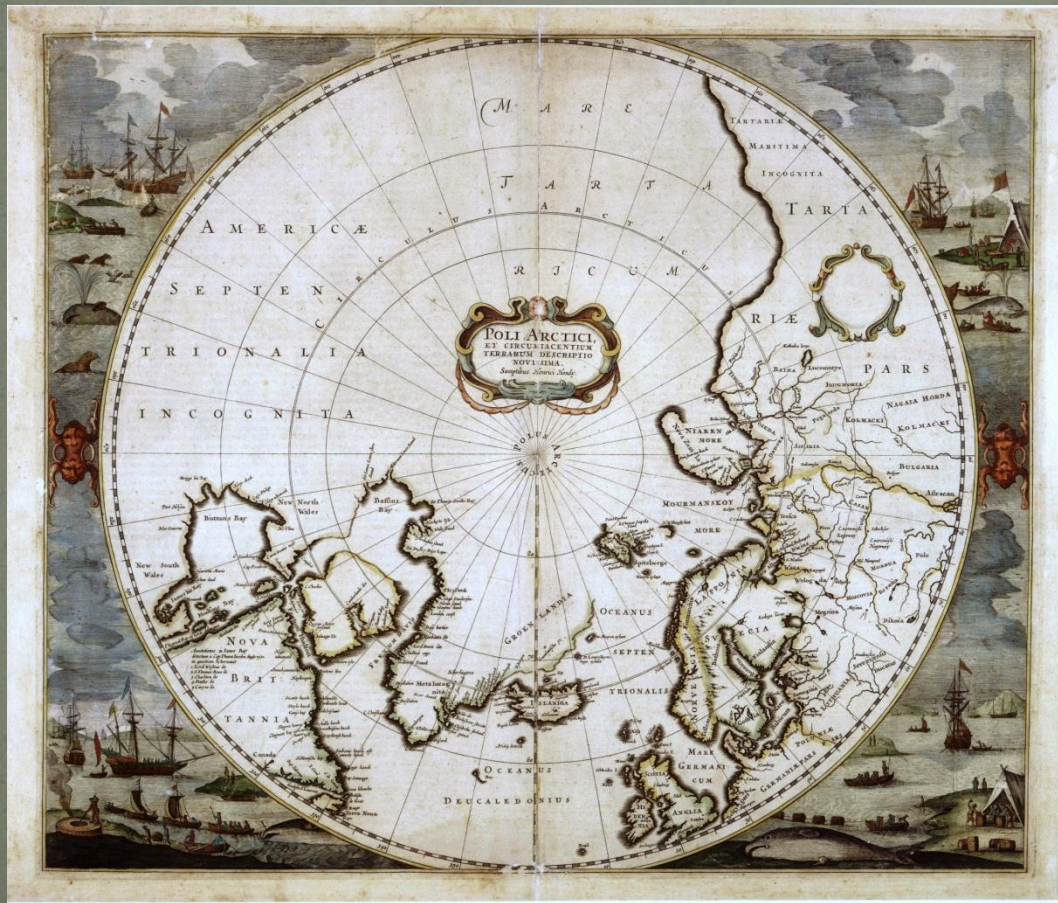


Арктика,
молчавшая века,
Первопроходцам
натиски прощая,
Живёт сама собой, не
прибегая к защите
человечества... пока!



Летопись исследования
Арктики - это история
жесточайшей борьбы с
природой и великого
человеческого мужества!

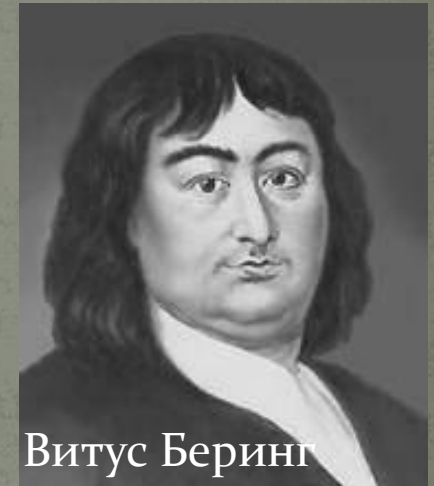
По общепринятым официальным источникам возраст возникновения первых поселений в Арктике — 10 тысяч лет до н. э. (возникновение на дальневосточном Севере протоэскимосской культуры). В Арктике располагалась страна Гиперборея (дословно: находящаяся за Бореем — за северным ветром) — родина нашей цивилизации...



Великие
полярные
мореплавания
начали наши
земляки-
поморы в XVI
веке.

В XVIII веке внесли и многим дополнили уже имеющиеся сведения о полярных территориях. Беринг, Чириков, братья Лаптевы, Челюскин

Великая Северная экспедиция



Витус Беринг



Корабль
"Челюскин" во льдах



Семен Челюскин

В рамках многочисленных морских экспедиций XIX века отважные капитаны Васильев, Литке, Врангель, Пахтусов вели свои корабли в арктический холод.



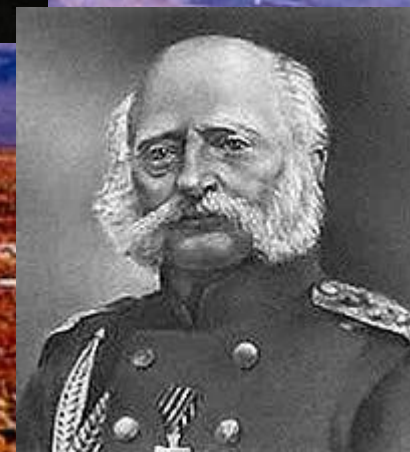
Памятник
мичману
Пахтусову в
Кронштанкте



Литке Ф.П.



Васильев М.Н



Врангель Ф.П.

Русские исследователи
Арктики XX века



Русанов Владимир Александрович

(3 (15) ноября 1875, Орёл — 1913?, Карское море(?))



Музей В. А. Русанова в Орле

Хронология жизни

- 1887—1889 — обучение в Орловской гимназии.
- 1897 — Окончил Орловскую духовную семинарию
- 1897 — За участие в революционном движении был арестован.
- 1899 — освобождён под негласный надзор полиции.
- 1901 — был сослан на 2 года в Усть-Сысольск, где работал статистиком в земской управе^[2].
- 1903 — эмигрировал во Францию (Париж), где окончил естественное отделение Сорбоннского университета по специальности геология (1907 год).
- 1907 — посетил Новую Землю, пешком исследовал пролив Маточкин Шар.
- 1908 — участник французской научной экспедиции на Новую Землю под начальством Шарля Бенара; впервые пересёк пешком о. Северный.
- 1909, 1910 и 1911 — руководитель русских научных экспедиций. На моторно-парусных судах обошёл вокруг Новой Земли.

1912 — возглавил экспедицию на шхуне «Геркулес» по обследованию угленосных районов Шпицбергена; затем отправился в плавание вокруг мыса Желания на восток и пропал без вести с экипажем (время и обстоятельства гибели экспедиции остались невыясненными) рядом с полуостровом Михайлова.

Парусно-моторная шхуна «Геркулес»



Памятник В. А. Русанову в Печоре

Георгий Яковлевич Седов



(5 мая (23 апреля по ст. ст.) 1877 — 5 марта (20 февраля по ст. ст.)

Российский гидрограф, полярный исследователь, старший лейтенант. Организатор неудачной экспедиции к Северному полюсу^[1], во время которой умер, не достигнув заявленной цели, пройдя примерно 200 километров из необходимых 2000 км.

Выходец из рыбацкой семьи, офицер военно-морского флота (старший лейтенант), действительный член Русского географического общества, почётный член Русского астрономического общества.

Участвовал в экспедициях по изучению острова Вайгач, устья реки Кары, Новой Земли, Карского моря, Каспийского моря, устья реки Колымы и морских подходов к ней, Крестовой губы.

Геор́гий Льво́вич Бруси́лов (19 мая 1884 — 1914?)



Сын офицера (впоследствии вице-адмирала) Л. А. Брусилова и племянник генерала А. А. Брусилова. В 1904—1905 годах участвовал в военно-морских операциях против японцев, сперва на миноносце, затем на крейсере «Богатырь». В 1910—1911 гг. участвовал в Гидрографической экспедиции Северного Ледовитого океана на ледоколах «Таймыр» и «Вайгач», занимался картографированием берегов Чукотки. Первый маяк на мысе Дежнёва носил его имя — «Знак Брусилова»

Доставленные Альбановым материалы экспедиции Брусилова позволили систематизировать сведения о течениях, определить границы материковой отмели, выявить подводный жёлоб Святой Анны на границе между Карским и Баренцевым морями.

На основании наблюдений Альбанова во время пешего перехода выявлена закономерность дрейфа льдов в юго-западном направлении и открыто Восточно-Шпицбергенское течение.

Группа Альбанова независимо от Умберто Каньи обнаружила мифичность Земли Петермана и Земли Оскара. Для навигации Альбанов располагал только устаревшей картой Юлиуса Пайера 1874 года, приведённой в книге Нансена, где эти острова ещё были обозначены.



Первые авиаполеты над территорией Арктики были осуществлены летчиком Нагурским в 1914 году и были направлены на поиски затерявшейся в Арктике экспедиции, в которую входили Седов, Русанов и Брусилов.



Гидросамолет Нагурского Farman MF.11 в бухте Крестовая губа на Новой Земле

Следует отметить, что наша страна стала первой и единственной из прочих, кто в ходе исследования Арктики использовал дрейфующие станции, которые предложил в 1929 году Владимир Виз.



*А.В. Колчак, Н.Н.
Коломейцев,
Ф.А. Матисен у борта шхуны
"Заря"*



А.В. Колчак, Н.Н. Коломейцев, Ф.А. Матисен у борта шхуны "Заря"



Валéрий
Пáвлович
Чка́лов (20 января
(2 февраля) 1904, Васи
лёво, Балахнинский
уезд, Нижегородская
губерния, Российская
империя — 15
декабря 1938, Москва,
РСФСР, СССР)

Беспосадочные перелёты Арктики в 1937 г.
экипажами Чкалова и Громова
(«Атлас командира РККА», 1938)

Северный морской путь



От Санкт-Петербурга до Владивостока дорога через Северный морской путь составляет 14 280 км., через Суэцкий канал — 23 200 км., а вокруг мыса Доброй Надежды 29 400 км. Северный морской путь может служить кратчайшим транспортным маршрутом между Западной Европой и Азиатско-Тихоокеанским регионом.





«Ермак»



«Малыгин»



«Садко»



«Сибиряков»

Первый в мире ледокол, способный преодолевать тяжёлые льды, - "Ермак" - был построен в 1899 совершал плавания во льдах по Баренцеву морю в 1899 и 1901 гг. и сыграл видную роль в налаживании арктического судоходства вместе ледокольными судами: как "Седов", "Сибиряков", "Садко", "Малыгин", "Красин", "Литке", которые снискали широкую известность и славу в 1920-1930-х.





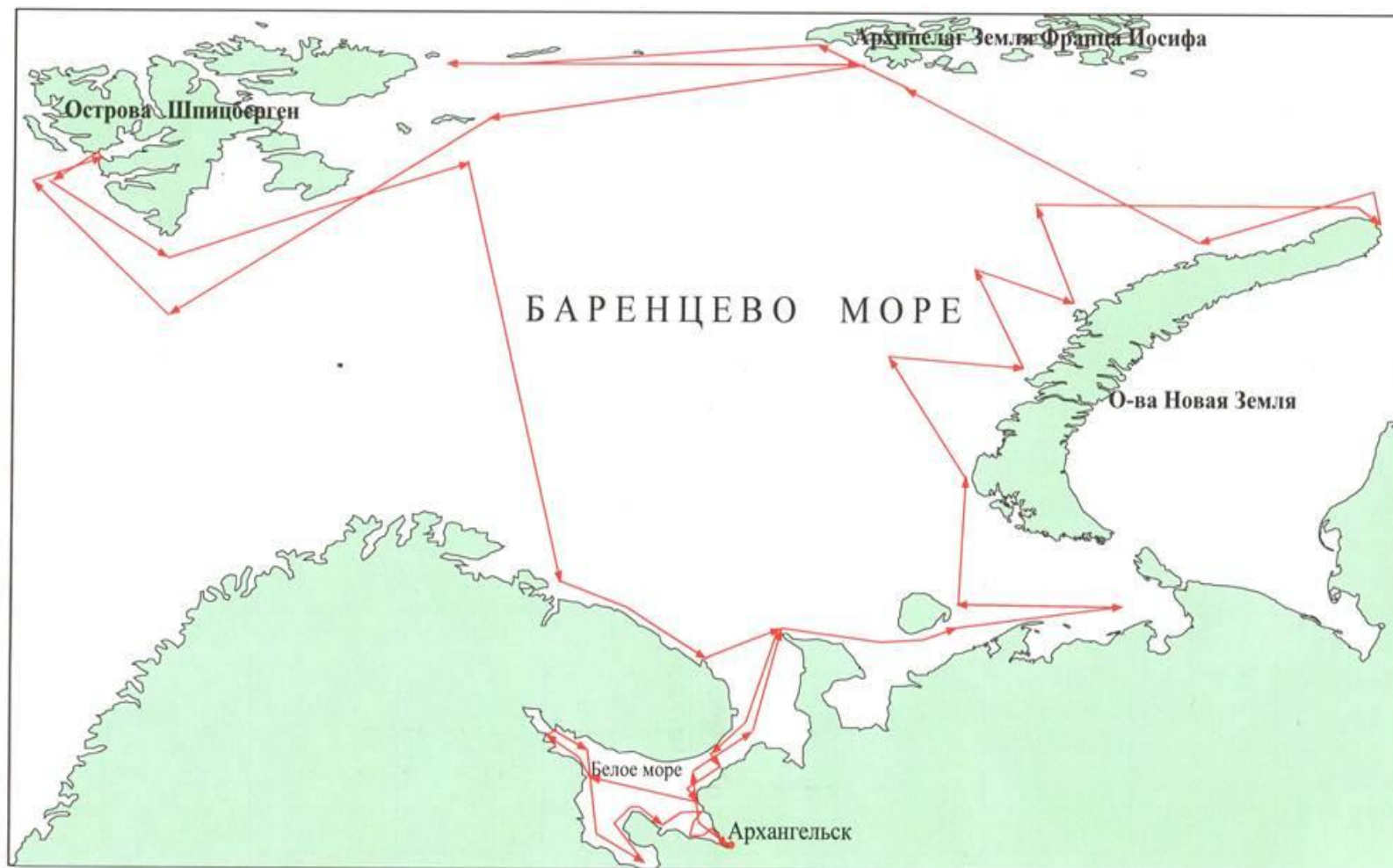
"Академик Федоров" - первое в мире транспортное судно, которое 29 августа 2005 года без сопровождения ледокола дошло до Северного полюса.

*Передвижная лаборатория зимней
экспедиции
на море Лаптевых в 2007 году*



Экспедиция по проекту Плавающий университет Росгидромета и
САФУ стартует в июне 2012 года. НИС Профессор Молчанов





Экспедиция по проекту Плавающий университет Росгидромета и САФУ стартует в июне 2012 года. Маршрут экспедиции

Спасибо за внимание







