

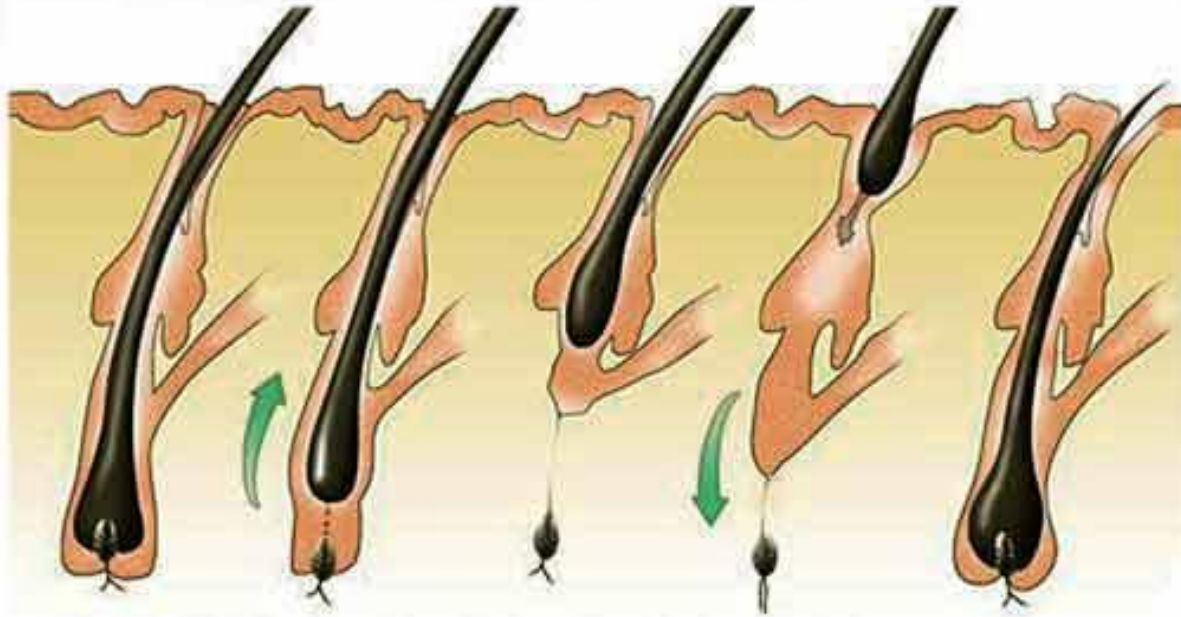
# Авторский курс по сахарной депиляции для опытных мастеров.



# План семинара:

- Разбор текста.
- Протокол проведения процедуры с точки зрения функциональности средств.
- Гиперкератоз.
- Пилинги.
- Гипергидроз.
- Гистаминовая реакция. Фолликулит
- Как повысить скорость работы.
- Ошибки опытного мастера в ходе работы.

# Фазы роста волос:



**Анаген**  
фаза роста

**Катаген**  
фаза отмирания  
корня волоса

**Телоген**  
выпадение волоса  
и формирование  
нового волоса

**Ранний анаген**  
рост нового волоса

# Фазы:

- Анаген - период активного роста волоса. Клетки луковицы волоса увеличиваются в размере, происходит интенсивное деление РНК. Луковица волоса врастает в эпидермальный сосочек. Меланоциты размещаются вдоль сосочка и активно выделяют меланин. В конце анагена волосок начинает деградировать и совершать вверх направленные движения. На ногах (6-9 мес), бикини-6 мес.
- Катаген- клетки, лишенные питания перестают делиться и подвергаются ороговению. Эта стадия длится около 14 дней.
- Телоген –стадия покоя фолликула. Старый фолликул все еще находится в коже, но его рост уже завершен.
- Экзоген- стадия выпадения волоса. После окончания катагена . Начинает производиться новый волос, который «выталкивает» старый.

# Зачем мастеру это знать?

Вывод: чтобы волоски удалялись с корнем, а не брились нужно удалять волосы в период телогена, так как в период первых двух фаз(анаген,катаген) корневище у волоса сильное и прочное. И слабеет только на третьей фазе-телогена. Здесь волос стал как нужно, корневище слабое и наступает самое благоприятное время для депиляции.



# Зачем мастеру это знать ?

- Активный роговой слой после депиляции восстанавливается через 2-3 часа, в этом ему помогают клетки Лангерганса (внутриэпидермальные макрофаги), которые реагируют на любое повреждение в организме. Поэтому ингибиторы и средства замедляющие рост волос не эффективны, так как не достигают зоны матрикса.
- Мазь Эмла и спрей лидокаин эффективен только на слизистой !
- Следовательно, чтобы средство действовало нужен предварительный скрабинг или пилинг .

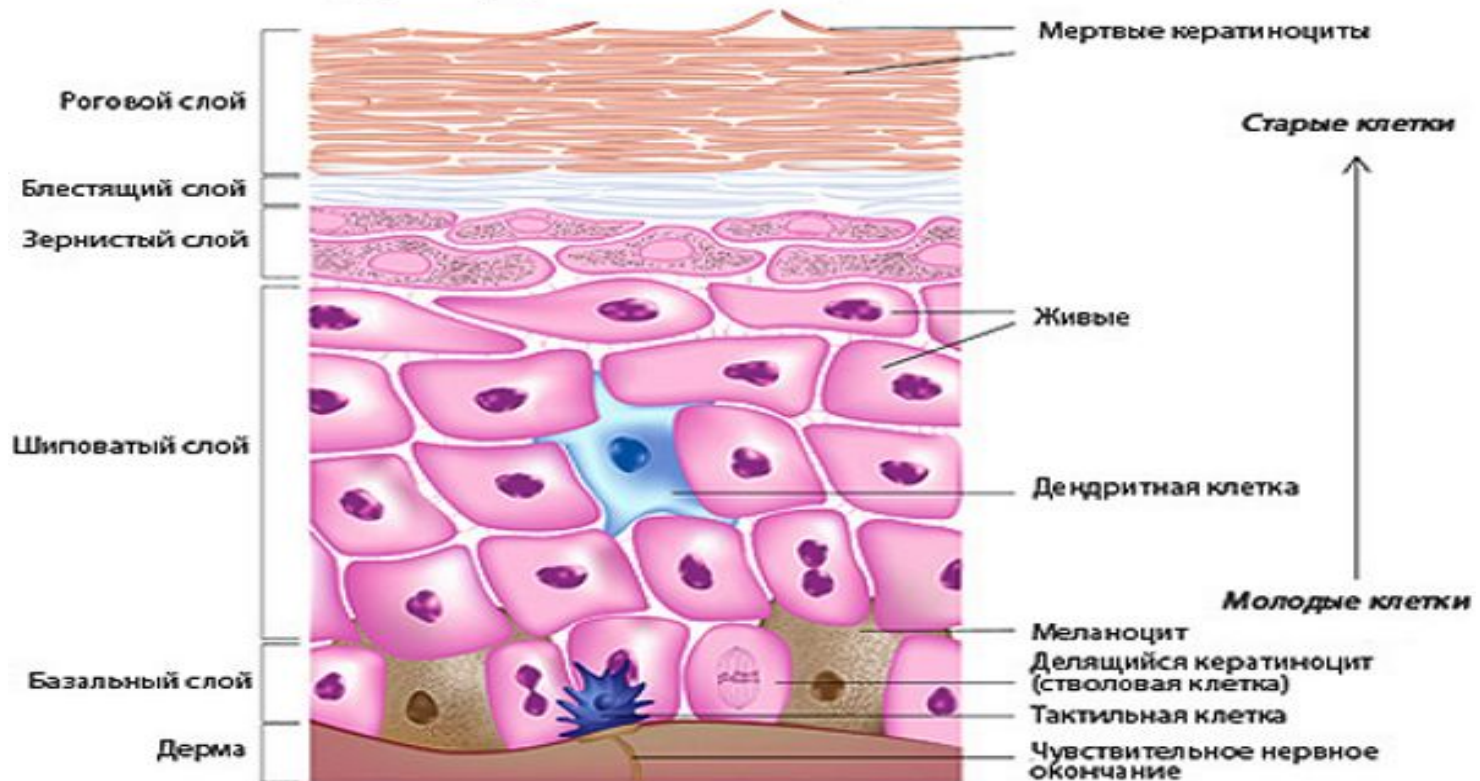
# Протокол процедуры:

Средство	Основные функции	Необходимые характеристики
Открывающее средство	<ul style="list-style-type: none"><li>-Очищение</li><li>-Обезжиривание</li><li>-Раскрытие устьев фолликулов</li></ul>	<ul style="list-style-type: none"><li>-гипоаллергенность</li><li>-отсутствие ПАВ</li><li>-разрыхляющие средства в состав</li></ul>
Тальк	<ul style="list-style-type: none"><li>-адсорбент излишков влаги</li><li>-показывает волос</li><li>-доп.прослойка</li></ul>	<ul style="list-style-type: none"><li>-мелкодисперсный</li><li>-без отдушек</li><li>-малое количество металлов в сосотаве</li></ul>
Паста	<ul style="list-style-type: none"><li>-обволакивает и удаляет волосы</li><li>-легкий пилинг кожи</li></ul>	<ul style="list-style-type: none"><li>-гипоаллергенность</li><li>-адгезивность</li><li>-пластичность</li><li>-экономичность</li><li>-стабильность</li></ul>
Закрывающее средство	<ul style="list-style-type: none"><li>-антигистаминное средство</li><li>-увлажняющий уход</li></ul>	<ul style="list-style-type: none"><li>-гипоаллергенность</li><li>-эффективность</li><li>-восстановление pH</li></ul>



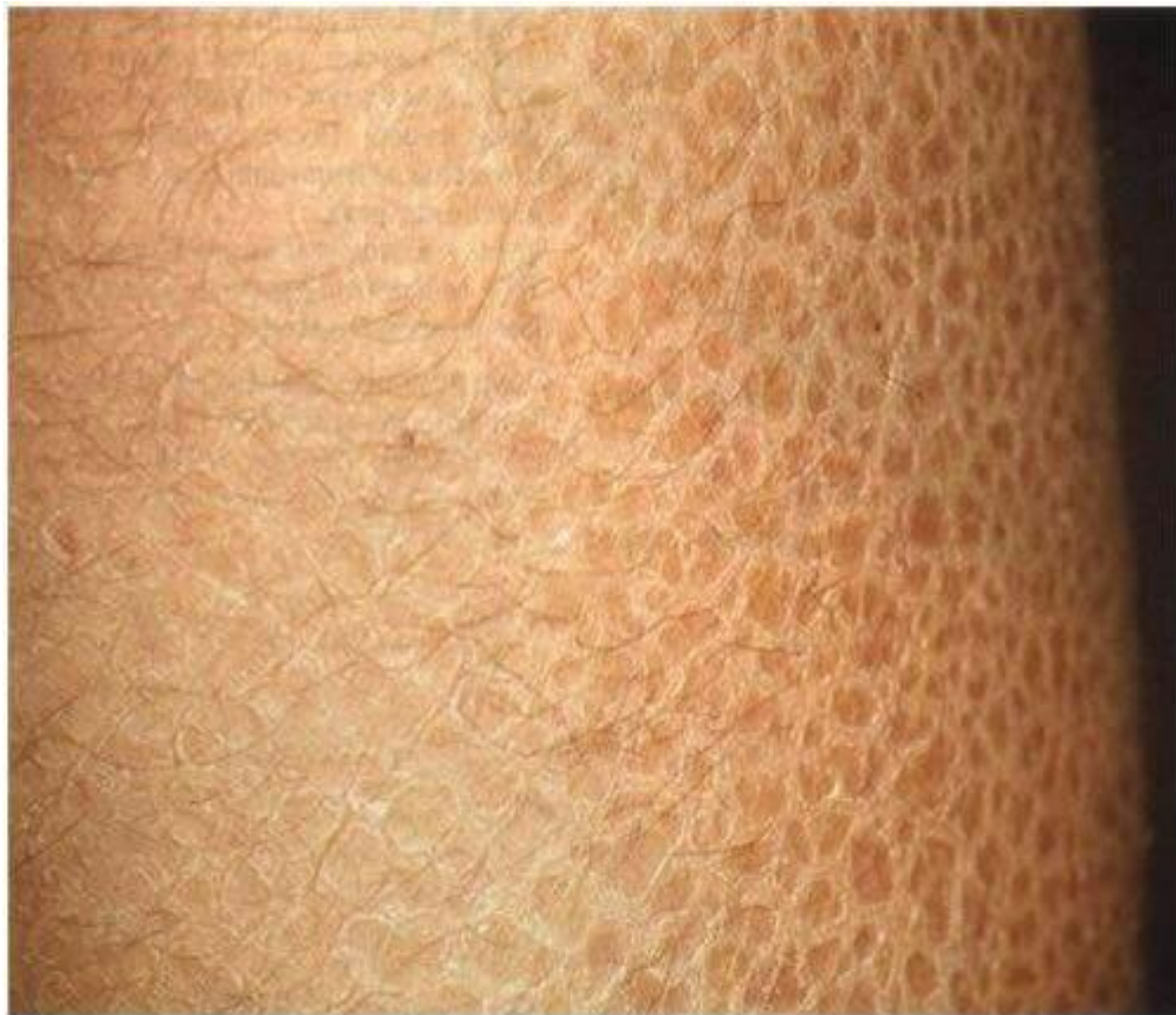
Гиперкератоз (hyper-много и keratosis-кератин) – это нарушение процесса естественного слущивания кожи при одновременном ускорении их деления.

## Структура эпидермиса



# Причины возникновения:

Внутренние	Внешние
<p>Системные заболевания</p> <ul style="list-style-type: none"><li>-сах.диабет</li><li>-псориаз</li><li>-ихтиоз</li><li>-заболевания щитовидной железы</li><li>-нарушения кровообращения</li><li>-варикоз</li><li>-гипо и авитоминоз</li><li>-наследственность</li></ul>	<ul style="list-style-type: none"><li>-Обильная инсоляция</li><li>-жесткая вода</li><li>-холод</li><li>-трение</li><li>-регулярные механические повреждения</li></ul>



Фолликулярный гиперкератоз- это ороговение поверхности кожи, при котором нарушается естественный процесс отшелушивания ороговевших чешуек эпидермиса. В результате волосяные фолликулы закрываются и закупориваются, в них скапливается секрет сальных желез, кожа краснеет и воспаляется, образуется папула.



## Причины возникновения:

- Причины возникновения:
  - недостаток витамина А и С
  - генетика
  - несоблюдение правил личной гигиены

# Механические, абразивные пилинги противопоказаны!!!

Последствия механических пилингов:

- гнойные поражения (пиодермия)
- фолликулит
- фурункулез
- гидроденит

# Пилинги

Механические	Химические
<p>Скрабы</p> <ul style="list-style-type: none"><li>-мелкодисперсный</li><li>-круглый абразив</li><li>-отсутствие ПАВ</li><li>-гипоаллергенность</li><li>-минер.соль ,морск.соль,соль мертвого моря</li></ul>	<p>Кислотные</p> <ul style="list-style-type: none"><li>-молочный</li><li>-миндальный</li><li>Фруктовый</li></ul>
<p>Брашинг</p> <ul style="list-style-type: none"><li>-натур.волокна</li><li>-правильность выполнения процедуры</li><li>(при зуде)</li></ul>	<p>Энзимные (ферментные,белковые)</p> <ul style="list-style-type: none"><li>-папаин</li><li>-бромилан</li></ul>

# Гистаминовая реакция

Антиген + Ат(Ig E) – Бав(гистамин)-  
расширение стенки и пропотевание  
межклеточной жидкости

Триада Льюиса:

- 1.Расширение сосудов(локальная эритема)
- 2.Аксон-рефлекс(зуд)
- 3.Волдырь.



## Лечение:

1. Холодный компресс
2. Если кислотная гистаминовая реакция –  
защелочить (минералка, NaCl)
3. Гидрокартизоновые мази.

# Фолликулит



# Причины:

- Яркая гистаминная реакция +бактериальная составляющая
- Обламывание волос
- Составляющее иммунитета
- 15% зависит от мастера

# Лечение:

- Созревающие средства (левомесин, левомоколь-под дышащий пластырь -2-3 ночи)
- При глубоких повреждениях (ихтиол, мазь Вишневского)
- Заживляющие (белаген, цинковая мазь, гормональный препарат, цинковая мазь)
- Маски на глине.

# Как увеличить скорость?

- Отличный показатель –бикини -15 минут,  
ноги полностью-30-40 минут,  
подмышки-5-7 минут.

## Основные моменты

1. Диагностика рисунка роста волос.
2. Схема движения по зоне.
3. Ширина и форма стежка
4. Принцип наложения стежков друг на друга (черепица)
5. Скорость и легкость снятия стежка: положение тела.
6. Принцип соединения пластов при снятии стяжка.

# Ошибки мастера в ходе процедуры:

## Технические ошибки

1. Нет должного натяжения ,либо ослабление натяжения прямо в процессе срыва.
2. Недостаточность резкости срыва, согнутая спина: смотри на ноги ,думай о ногах .
3. Заваливание запястья: Чем похожи горизонтальный и параллельный срывы.
4. Боязнь работать широкими стежками : Как же я это сниму ?

## Вес рабочего куска : много-мало

Температура пасты : Греть или не греть ? Нагретая паста меньше обломается?



# Сервисные ошибки:

1. Клиент живой – он умеет разговаривать и иногда его полезно спрашивать . «Жизнь-боль»

2. Основная обязанность мастера – разъяснительная работа. Вы тоже умеете пользоваться этим!

3. Продажи «да» или «нет». Все ради клиента . Как правильно пользоваться , а не «втюхивать »?

4. «Толстый» – «тонкий» .

5. Снижение ценности оказываемых услуг . Как повысить эту самую ценность в глазах клиента?