

Самое

мшторосное

мбру



Плазма



Проживает он и у нас, в России. Плазмодий умеет ходить! Перемещается, конечно, медленней улитки, но за несколько дней может взобраться на пенек и притаиться на нем. Живет он буквально у нас под ногами, но сразу его не заметишь, он чем-то напоминает медузу, такая же студенистая масса, такое же полупрозрачное

Трюфле



В Италии, Франции, Хорватии и даже у нас в России растет один из самых дорогих грибов в мире — трюфель. Их высокая стоимость обусловлена и коротким сроком хранения – их изысканный аромат испаряется за несколько дней и сложностью сбора гриба произрастающего под землей. Гриб зависит от деревьев в корнях которых он живет, но при этом он помогает им добывать влагу и

Молочный

гриб



edamka.ru

Молочный или тибетский гриб был выведен много тысячелетий назад монахами, жившими в Тибете. Часто молочный гриб называют еще и кефирным, из-за способности сквашивать молоко. Внешне тибетский гриб напоминает соцветия цветной капусты или сильно разваренный рис

Берёзовая

чага



Чага образуется в результате заражения дерева паразитным грибом. Его споры прорастают только в том случае, если попадают на повреждённые участки коры деревьев.

Образуется нарост неправильной формы.

Поверхность нароста

Применяется как народное средство при язвенной болезни желудка, гастритах, трещинках, злокачественных опухолях

Трутови



К Трутовиками называют грибы, развивающиеся обычно на древесине, реже на почве.

Имеет более *1500* видов.

Ранее трутовик использовали как народное медицинское средство (в разных странах по-разному). В современной европейской медицине трутовик не используется. В микологических справочниках гриб относят к несъедобным.

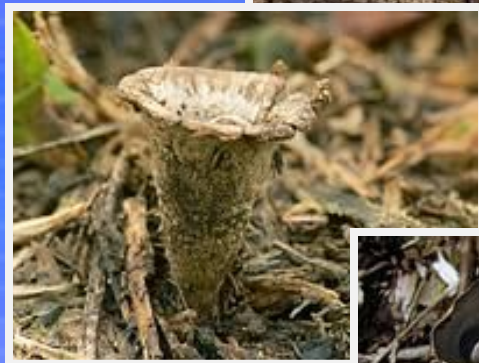


Бокальчик

чик

Растет бокальчик в смешанных и хвойных лесах, часто встречается на открытых участках почвы и гниющей древесине с июня по сентябрь.

Бокальчик неядовит, однако, не представляет пищевой ценности и обычно его относят к несъедобным грибам.



Дождевик

Шиповатый



Встречается в лесах и на лугах. Молодые грибы с мякотью белого цвета съедобны. Когда мякоть желтеет гриб становится несъедобным.

Рогатик



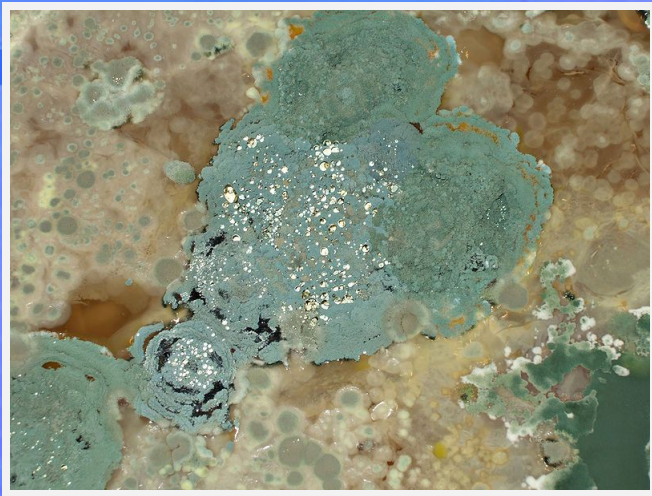
КОВЫЙ



Ценным грибом рогатик не считается.

Плодовое тело гриба может достигать до 14 сантиметров в длину. Вполне съедобен, но скудные качества, как продукта

Плесневые



Плесневые грибы достаточно широко используются человеком:

- применяются для производства лимонной кислоты
- участвует в созревании некоторых вин (херес)
- «благородная плесень» используется для выделки специальных сортов сыра

Часто плесень поражает плодовые тела съедобных грибов и делает их непригодными для сбора. Некоторые плесневые грибы могут вызывать

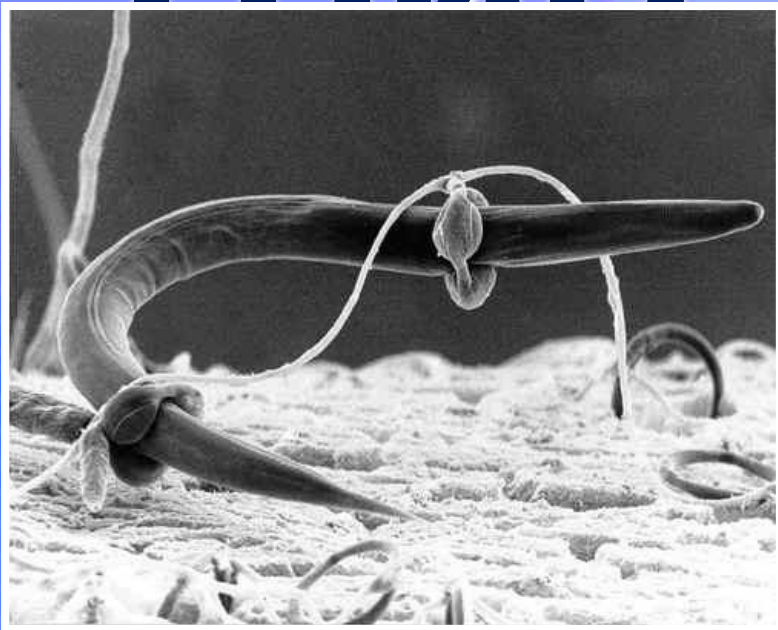
Розовый



р Условно-съедобный гриб, знающие грибники считают его очень хорошим на вкус, и любят за то, что он появляется уже в начале лета. В свежем виде в пищу непригоден, обычно употребляется жареным после предварительного отваривания

Хищный

гриб



Хищные грибы живут в почве или в воде и охотятся на нематод (круглых червей), крошечных насекомых и другую мелкую живность. Для ловли добычи хищные грибы используют липкие выделения. Для охоты на нематод применяются также ловушки-кольца, которые у хищных грибов состоят из трех клеток. Некоторые ловчие кольца

Гриб боровик

ИЛИ

гр



Почему «белый»?
Почему «боровик»?