

Совообразные



Совообразные — отряд хищных птиц, включающий более 420 крупных и средней величины видов, в основном ночных птиц, распространённых во всех странах света. В отряде два семейства:

сипуховые и совиные.

Краткая характеристика: крупная голова, большие круглые глаза спереди головы, клюв короткий, хищный. Охотится ночью, оперение мягкое, полёт бесшумный, когти длинные и острые, окрас маскирующий.



Строение тела

Крючковатый клюв, сильные лапы с острыми когтями-кинжалами и маневренный полет, казалось бы, позволяют отнести сов к одной группе пернатых с ястребами, орлами и соколами. Однако некоторые особенности строения гораздо больше роднят. Сов с сизоворонками, козодоями, кукушками и попугаями.

Ночной образ жизни и охота в темноте сделали сов такими, какие они есть. Яркое оперение и броские узоры ночью ни к чему, а днем даже могут навлечь опасность. Поэтому почти все совы окрашены довольно скромно, с преобладанием серых и рыжевато-бурых оттенков, порой с пестрым орнаментом.



Дыхательная система

В процессе эволюции у птиц сложилась уникальная система, так называемое непрерывное дыхание.

Вентиляция лёгких происходит при помощи воздушных мешков, которые имеются в настоящее время только у птиц (возможно, они имелись у динозавров).

Воздух движется всегда в одном направлении справа налево через легкие птицы, как при вдохе так и при

~~Вдохе~~
Выдохе. Дыхательная система: шейный мешок, ключичный мешок, черепной воздушный мешок, хвостовой-грудной воздушный мешок, брюшной воздушный мешок, лёгкое, трахея

Воздушные мешки не участвуют в газообмене, а хранят воздух и действуют как меха, что позволяет легким сохранять свой объём при непрерывном протекании через них свежего воздуха.

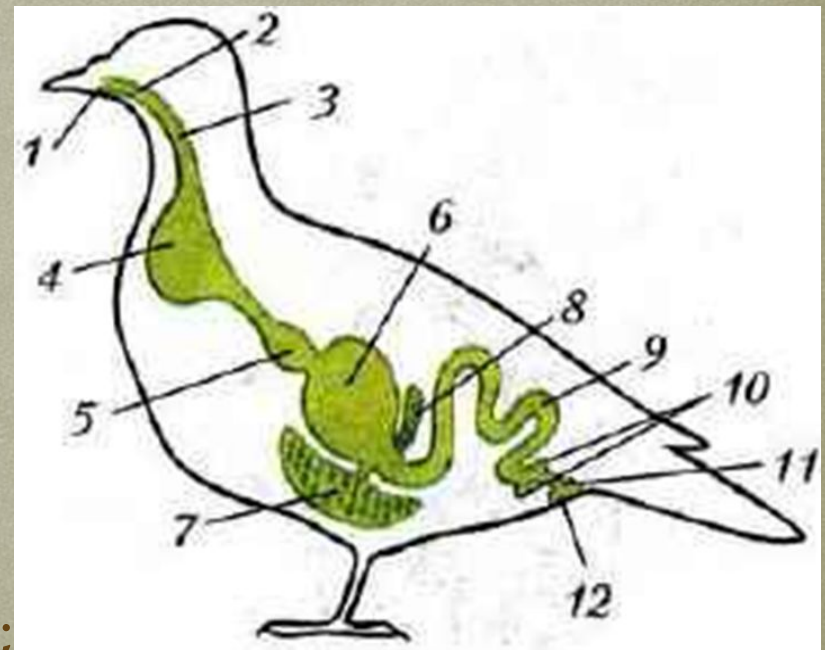
Пищеварительная

система

В общих чертах пищеварительная система представляет собой полую трубку от клюва до отверстия клоаки.

Система принимает корм, выделяет сок с ферментами, расщепляющими пищу, всасывает образующиеся вещества и выводит наружу непереваренные остатки.

Схема пищеварительной системы совообразных: 1 — рот; 2 — глотка; 3 — пищевод; 4 — зоб; 5 — железистый желудок; 6 — мускульный желудок; 7 — печень; 8 — поджелудочная железа; 9 — тонкая кишка; 10 — слепые отростки; 11 — толстая кишка; 12 — клоака



Кровеносная система

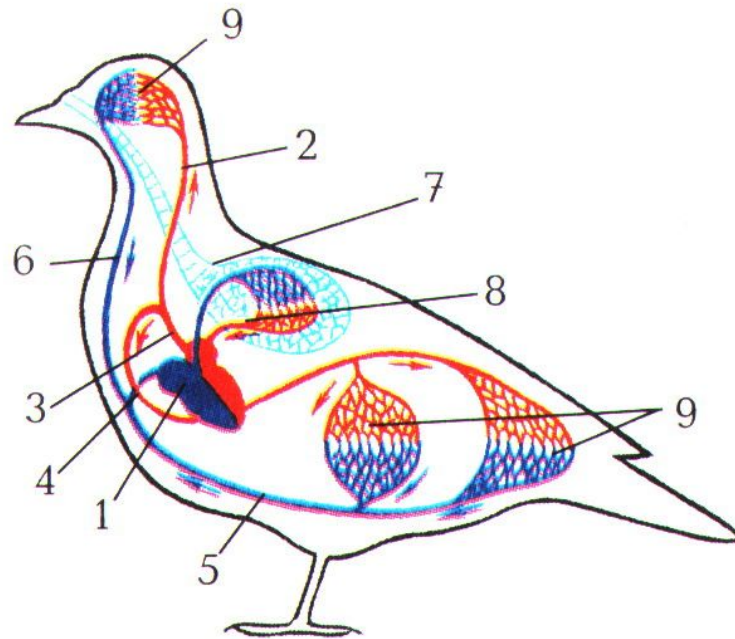
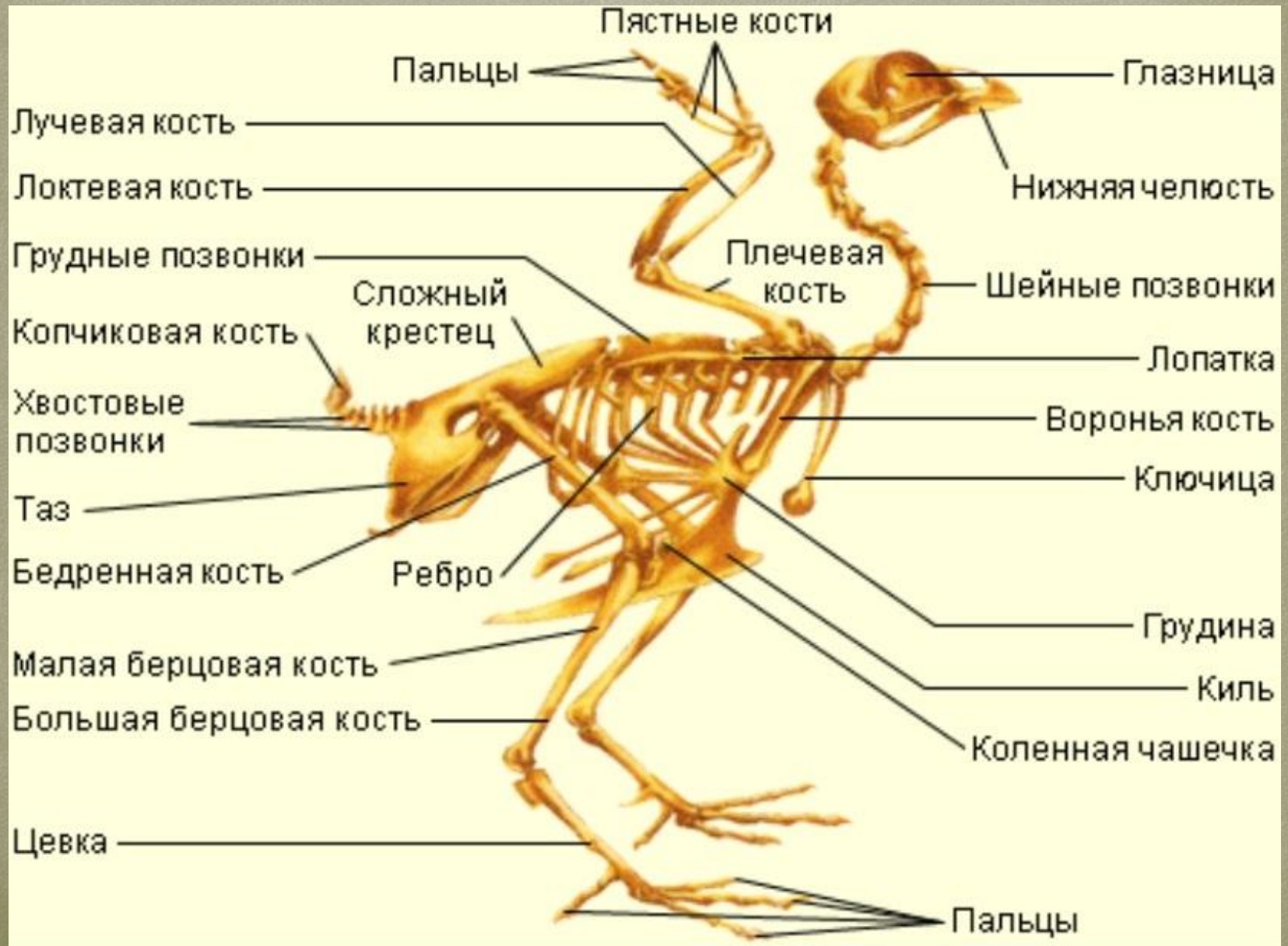


Рис. 163. Схема кровеносной системы птицы: 1 — сердце; 2 — сонная артерия; 3 — правая дуга аорты; 4 — спинная аорта; 5 — задняя полая вена; 6 — передняя полая вена; 7 — легочная артерия; 8 — легочная вена; 9 — капиллярная сеть

Скелет



Розмножение



Совы моногамны и образуют постоянные пары. Гнёзд сами не строят. Занимают укромные места, скалистые расщелины, углубления и брошенные крупными птицами гнёзда. Размножаются обычно один раз в году, но при обилии пищи могут

Яйца сов сравнительно малы, желтого цвета и имеют характерную почти шарообразную форму. Обычно сова откладывает от 3 до 10 яиц. Яйца насиживают самки, но в кормлении птенцов принимают участие оба родителя. Насиживание продолжается около месяца. Совы насиживают с первого яйца, поэтому часто в гнезде живут птенцы разного возраста. Родители стараются прокормить старших птенцов, из-за чего те ещё больше обгоняют в развитии младших собратьев; в голодное время старшие



Спасибо за внимание!!!