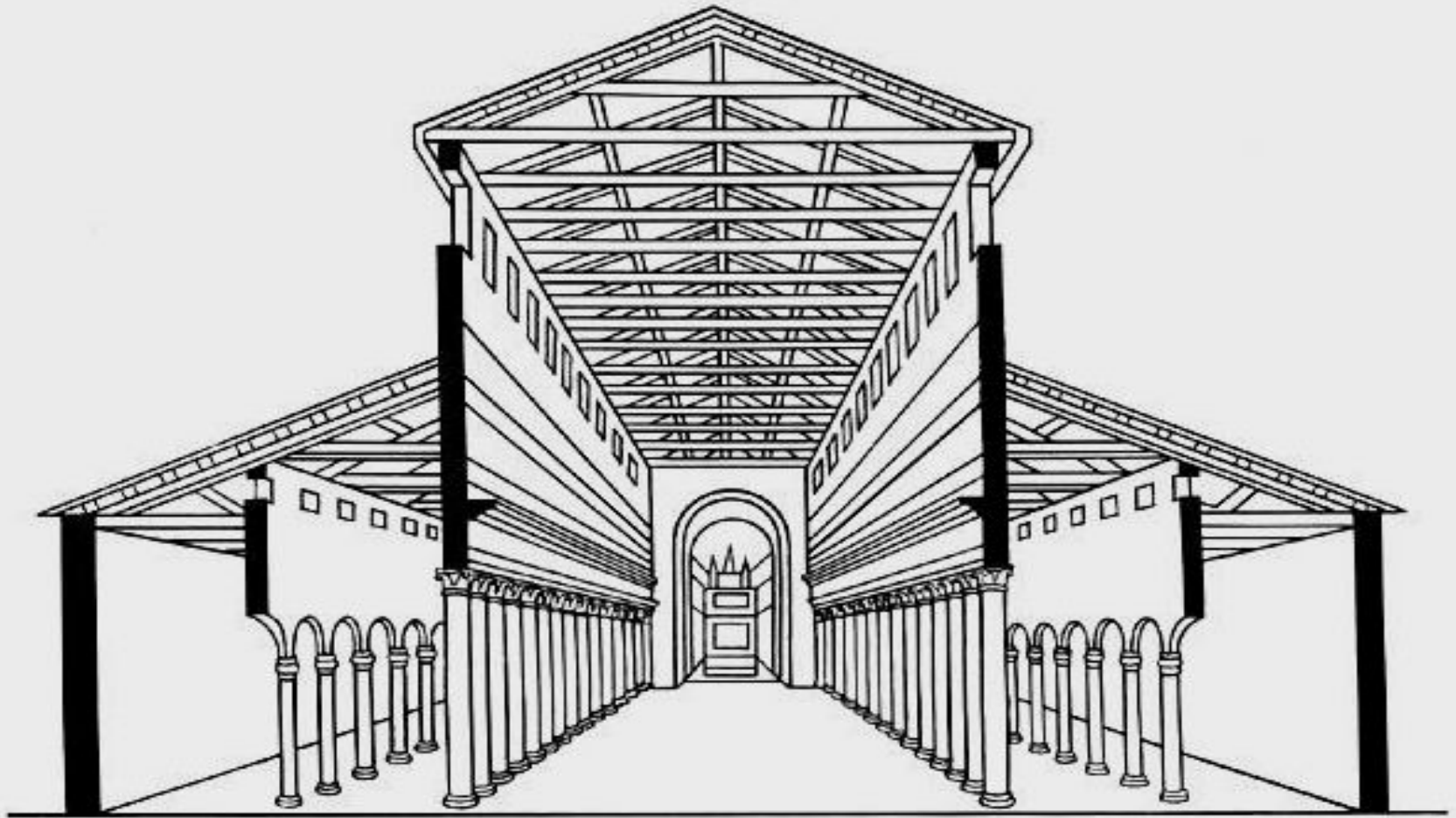




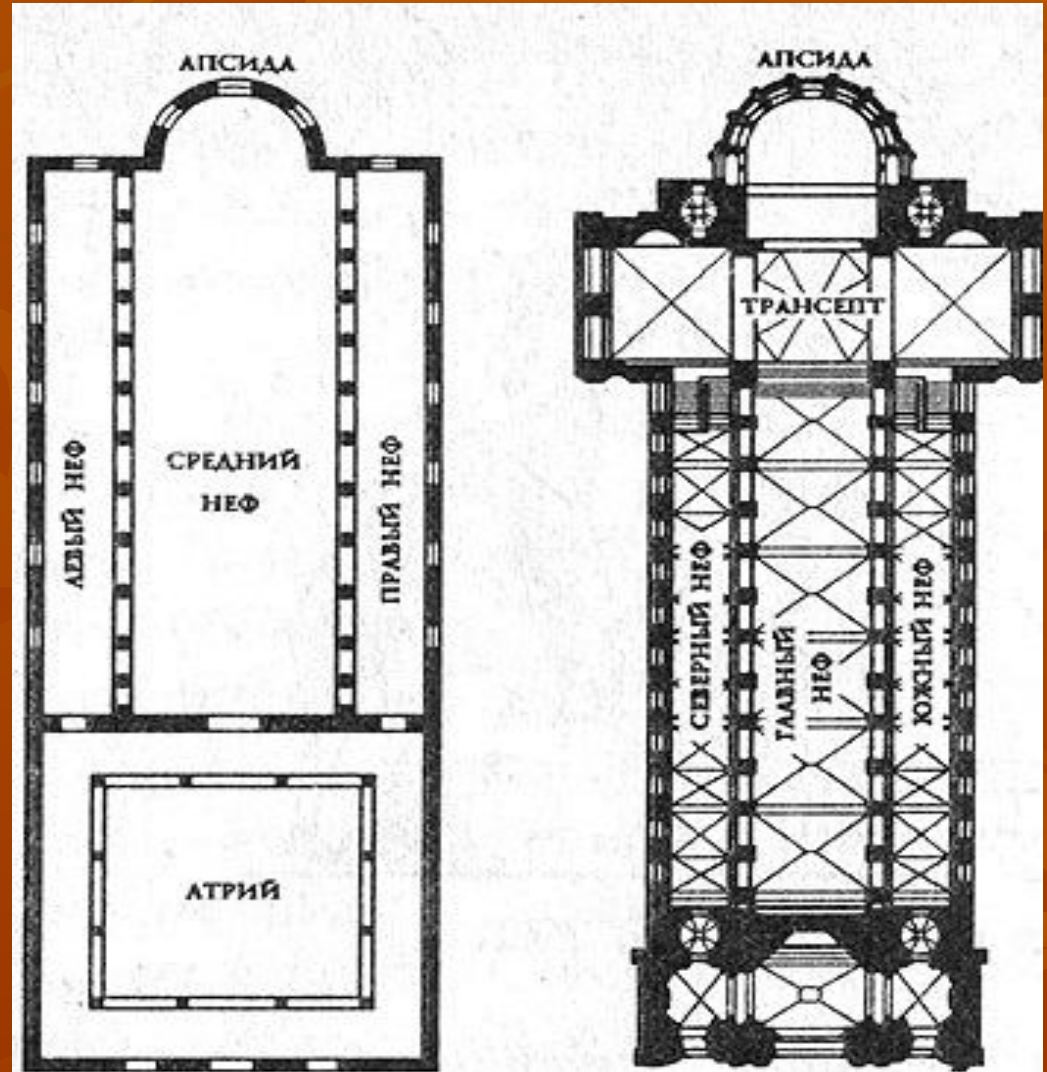
**Архитектурный облик
Древней Руси IX-XII века**

???????

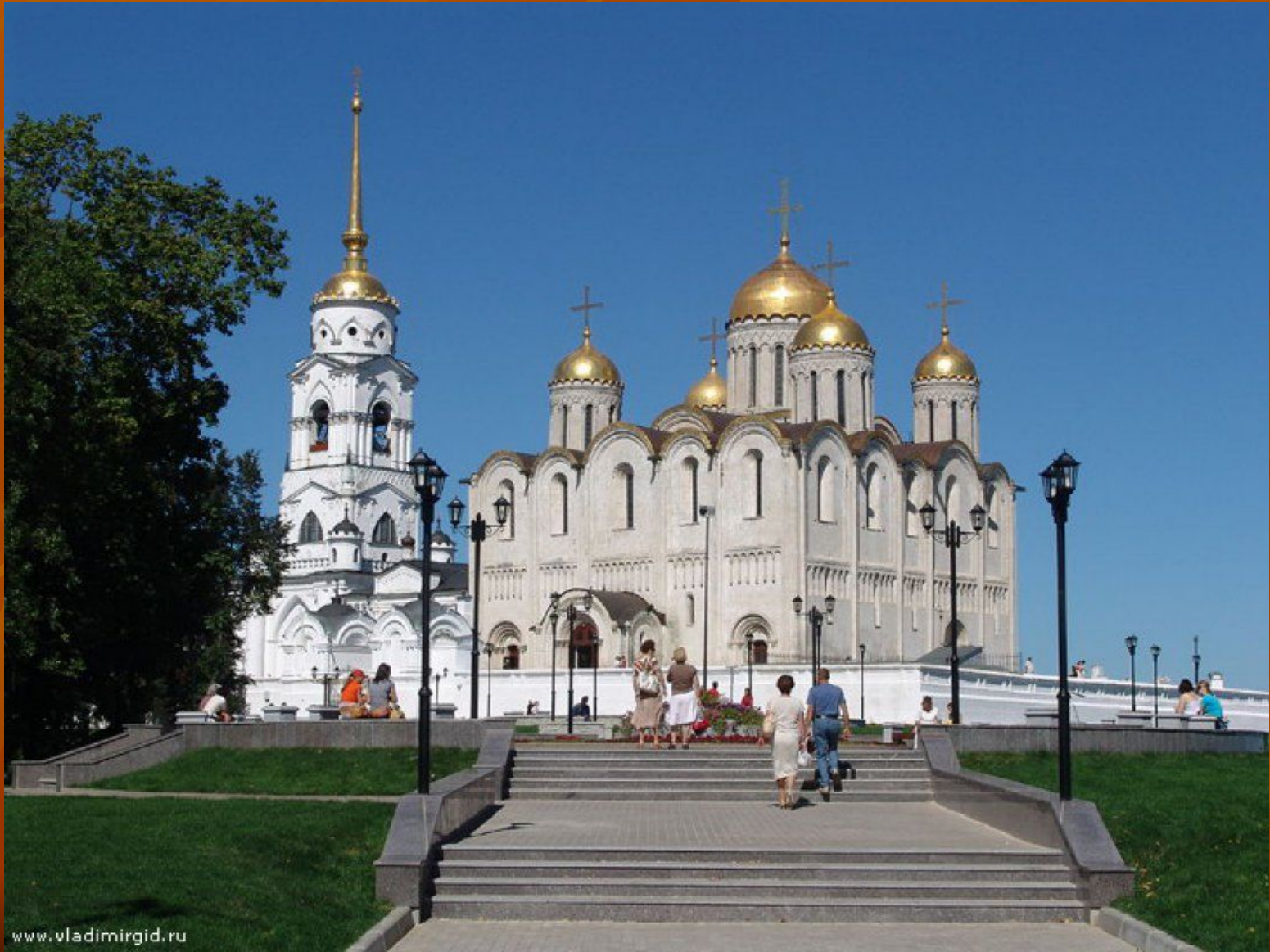


План базилики

- 1-вход
- 2-Неф
- 3-место для хора
- 4-вход на хоры
- 5-алтарь
- 6-алтарь под балдахином
- 7-апсида



???????



???????



Успенский собор во Владимире



?????????



София новгородская



?????????..



Дмитриевский собор во Владимире XII В.





2005/ E/02

Софийский собор в Киеве

Реконструкция первоначального облика собора



???????



Церковь Покрова на Нерли(1165г.),



Новгородъ
Никольскій соборъ



Никола-Дворищенский собор 1113-1136 гг.



??????



Спасо-Преображенский собор в Переяславе-Залесском. 12 век





??????





**Ангел Златые
Власы. Икона.
XI I век.**

Большинство
специалистов относят
её к новгородской
школе **иконописи**.
Творение кисти
безымянного монаха-
живописца

Архангел Гавриил

(«Ангел златые
власы»)



Ангел «Златые власы».
Архангел Гавриил. Икона. XII
век. ГРМ

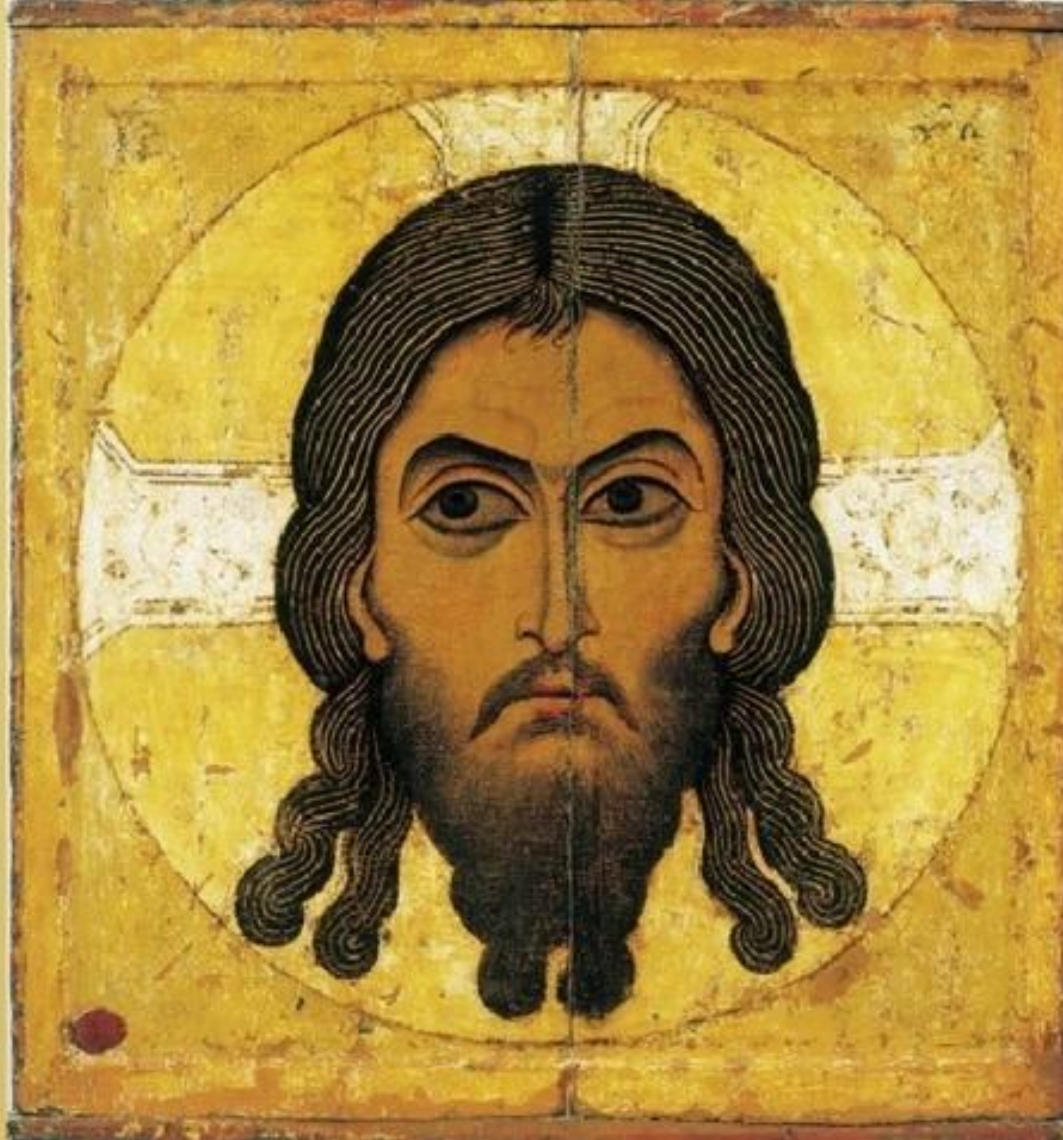
Древняя икона дошла до наших дней с большими утратами красочного слоя и поздними переделками. Фон, опись головы архангела и часть хитона были переписаны в позднейшие времена, возможно, в XVII веке. Лик прописан при реставрации. Но даже то, что сохранилось — свидетельство выдающегося иконописного мастерства художников Киевской Руси.



**Ангел Златые
Власы. Икона.
XI I век.**

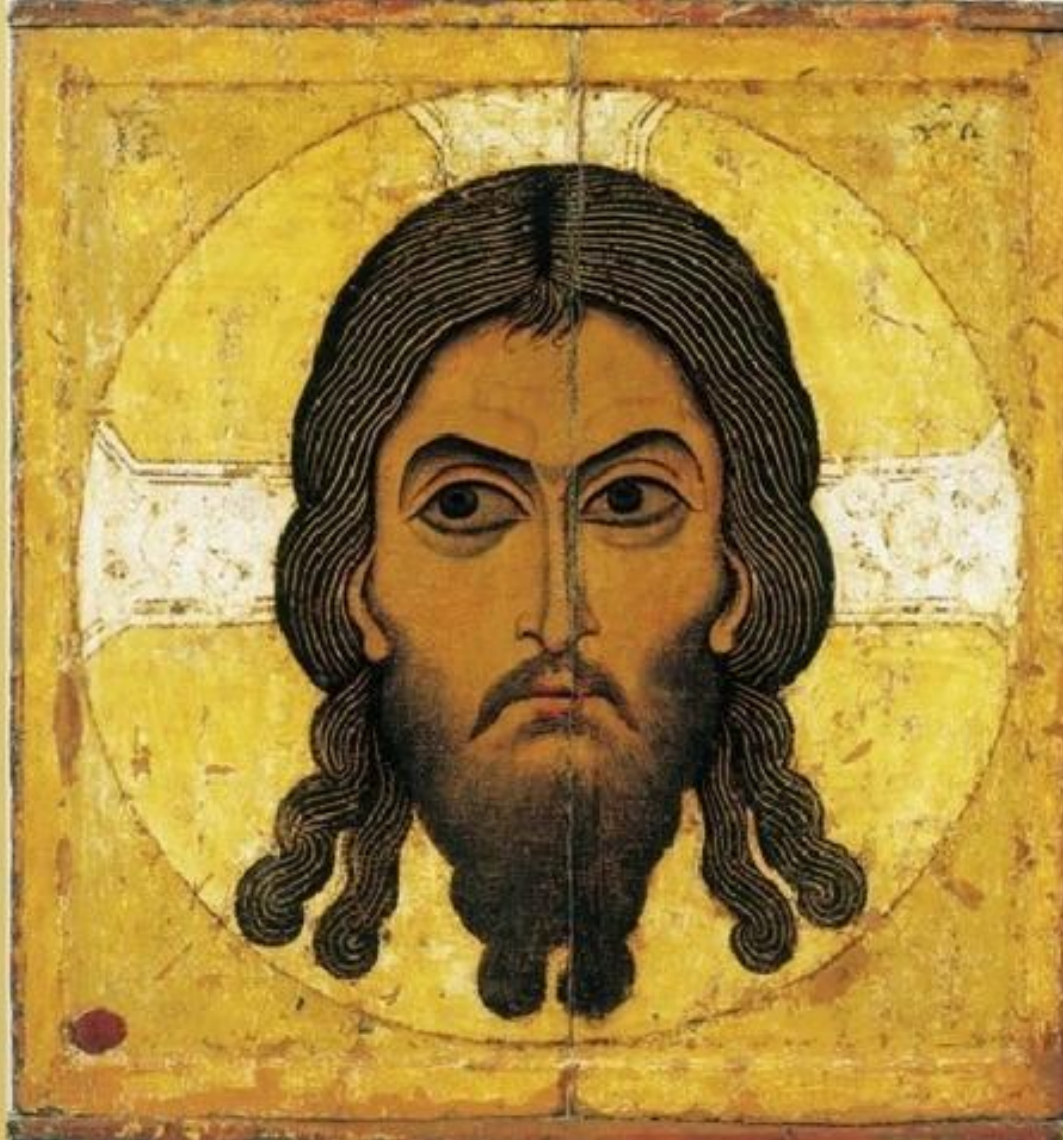
Большинство специалистов относят её к новгородской школе **иконописи.**

Творение кисти **безымянного монаха-живописца**



Двусторонняя
выносная
икона.
Византийская
школа.
Новгород
Первая

???????



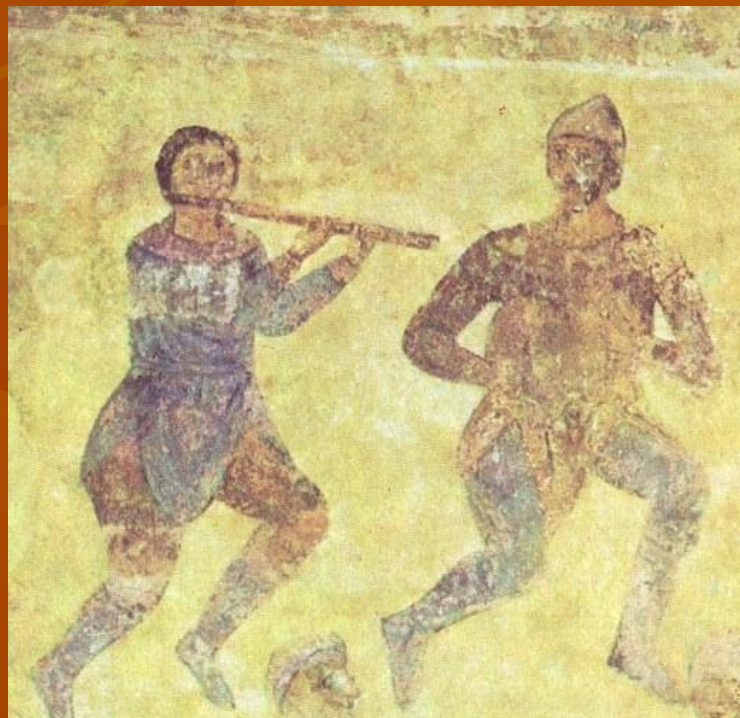
Двусторонняя
выносная
икона.
Византийская
школа.
Новгород
Первая

**Спас Нерукотворный.
Икона. Вторая половина 12 века.
Успенский собор московского кремля**

??????



Скоморохи. Фреска Софийского собора в Киеве





??????



Богоматерь
ОрантаБогоматерь
Оранта (Нерушимая
СтенаБогоматерь
Оранта
(Нерушимая
Стена). Мозаика в
алтаре собора, XI
век



?????????



**Владимирская
Богоматерь
«Умиление».
Икона**



?????????



**Дмитрий
Солунский.
Икона.
Конец 12 -начало
13 в**



????????



ИКОНА . БОРИС И ГЛЕБ



«?????.



«Путеводительница». ...
Богоматерь Одигитрия.



???????



**Богоматерь Великая
Панагия
(Ярославская Оранта).
Икона.**

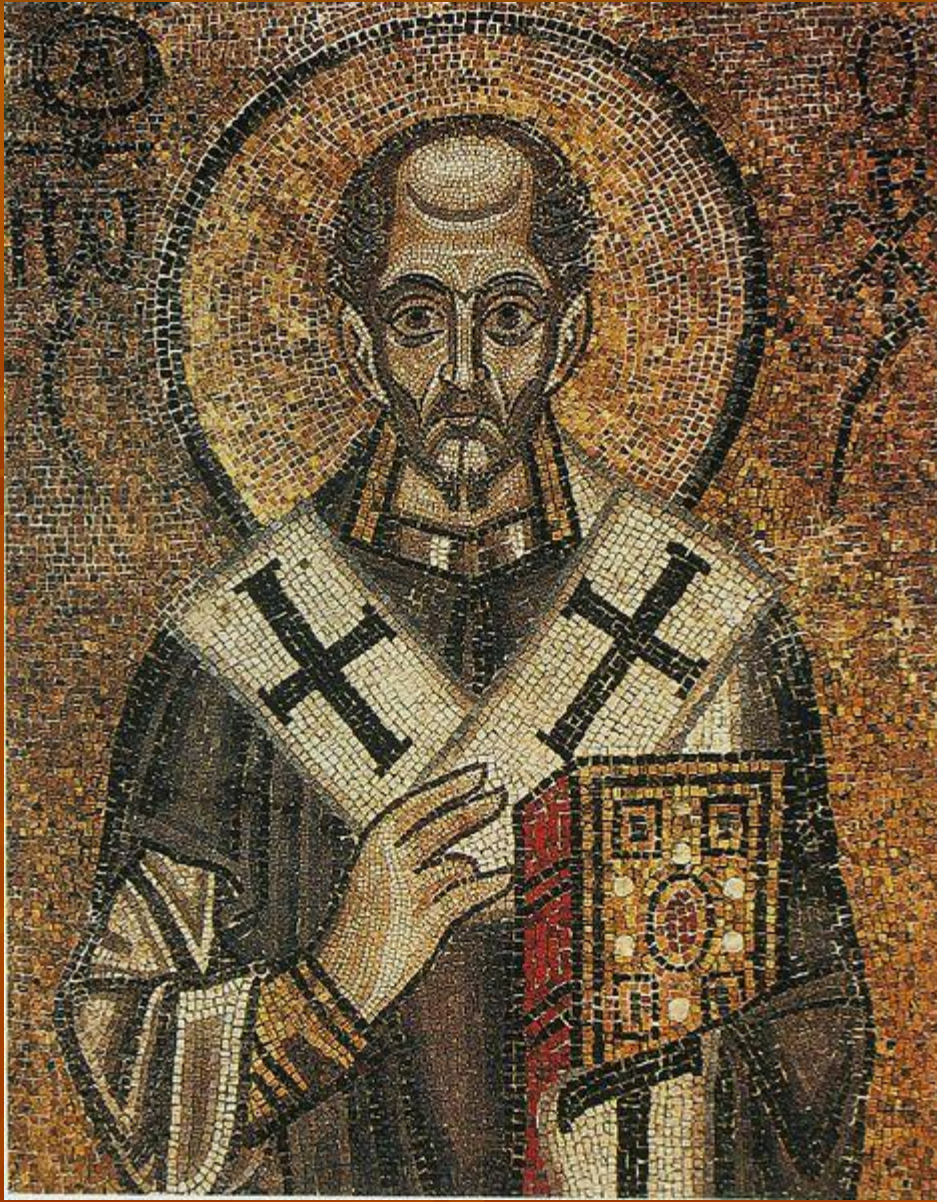
первая треть XIII века



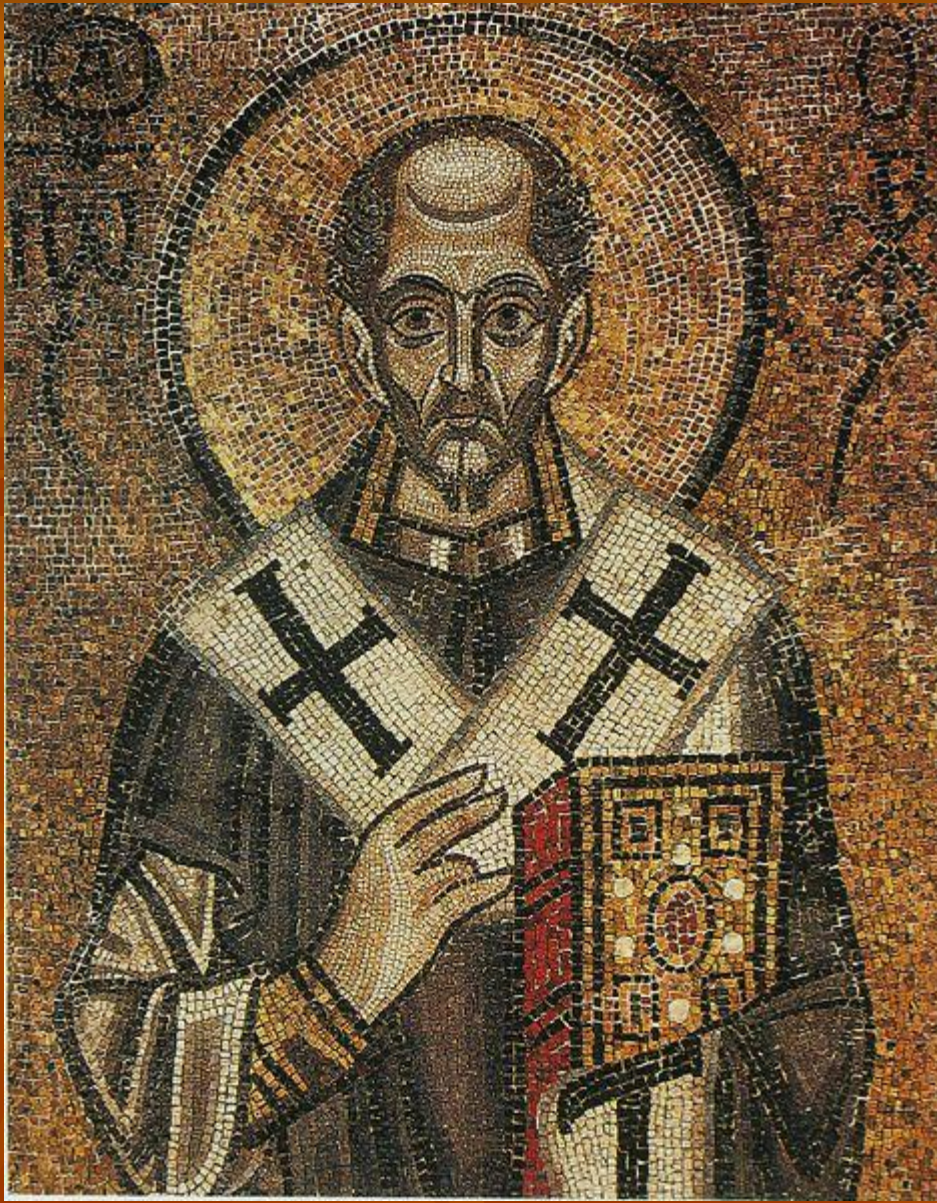
???????



«Благовещение», мозаики на двух столбах Софии Киевской, ок. 1040 г. Старейшее изображение сцены в русском искусстве. В руках у Богоматери — красная пряжа, пришедшая из апокрифических рассказов (на одном столбе фигура архангела Гавриила, на втором — Богоматери)



??????



Иоанн Златоуст. Мозаика,
XI век



??????



Святитель Василий Великий.
Мозаика алтаря, XI век

Фрески 1199 г церкви
Спаса на Нередице близ
Новгорода XII век
Страшного суда

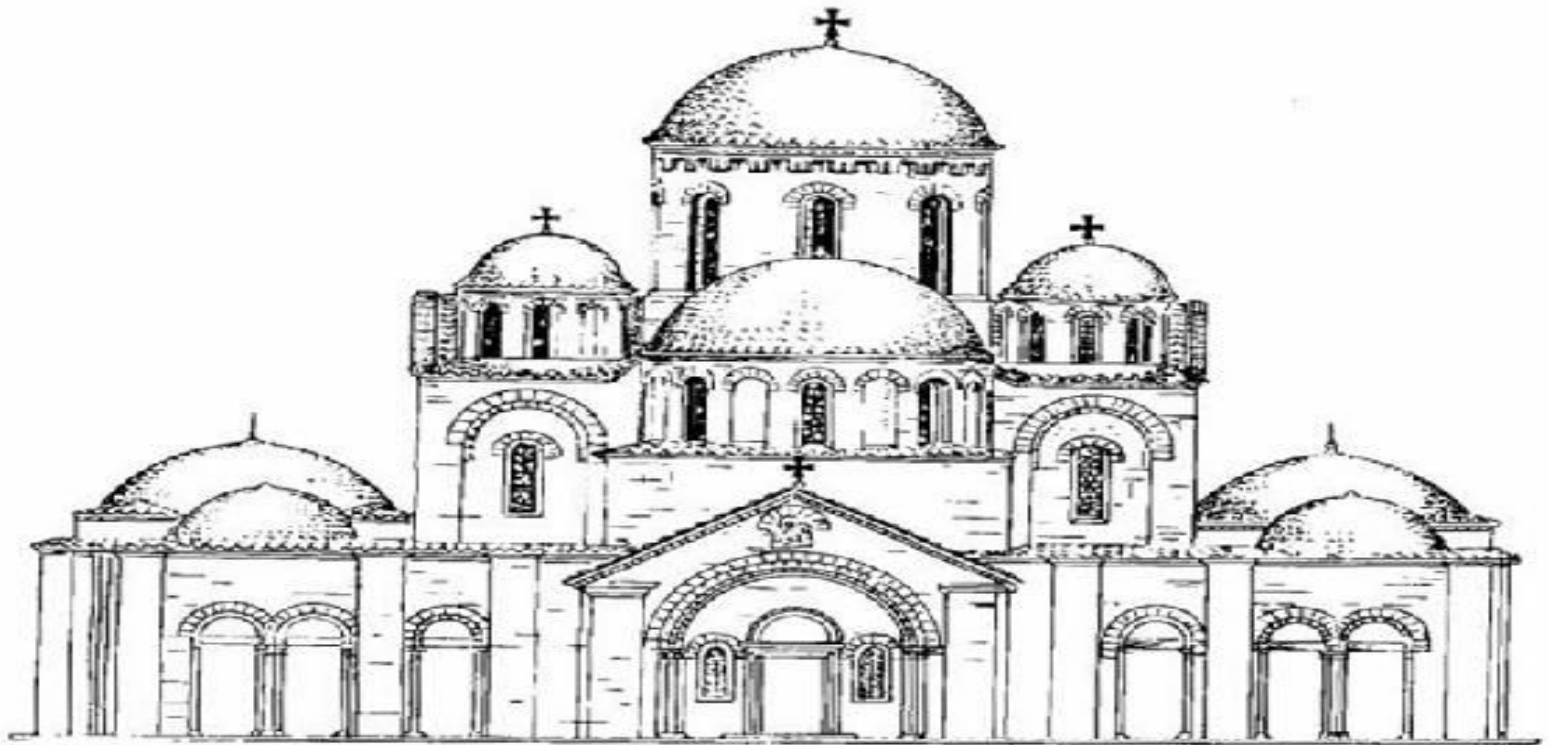




????????



???????



Первые православные храмы. Десятинная церковь 989-996 гг



???????



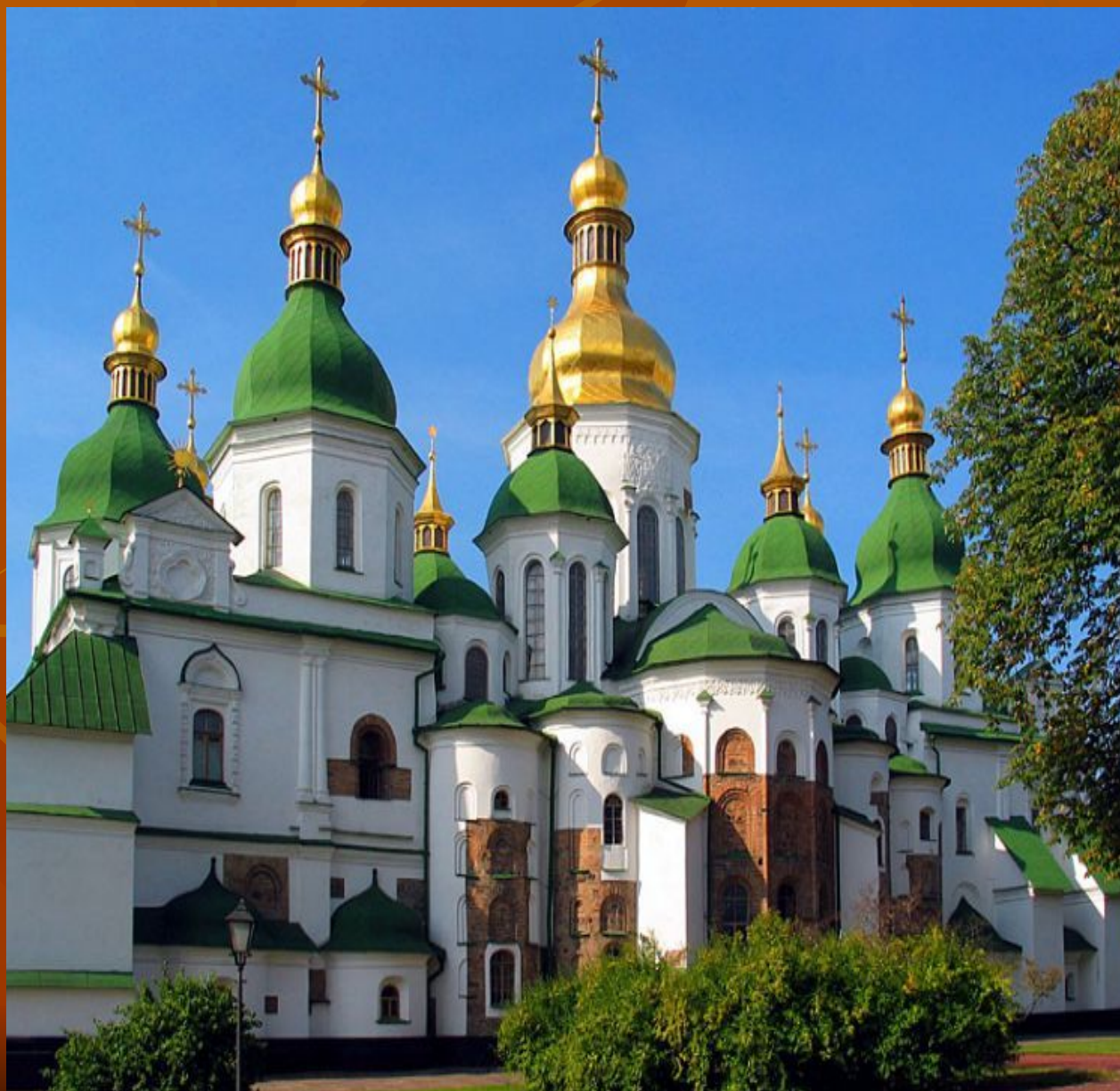
Десятинная церковь в Киеве 989-996 гг.



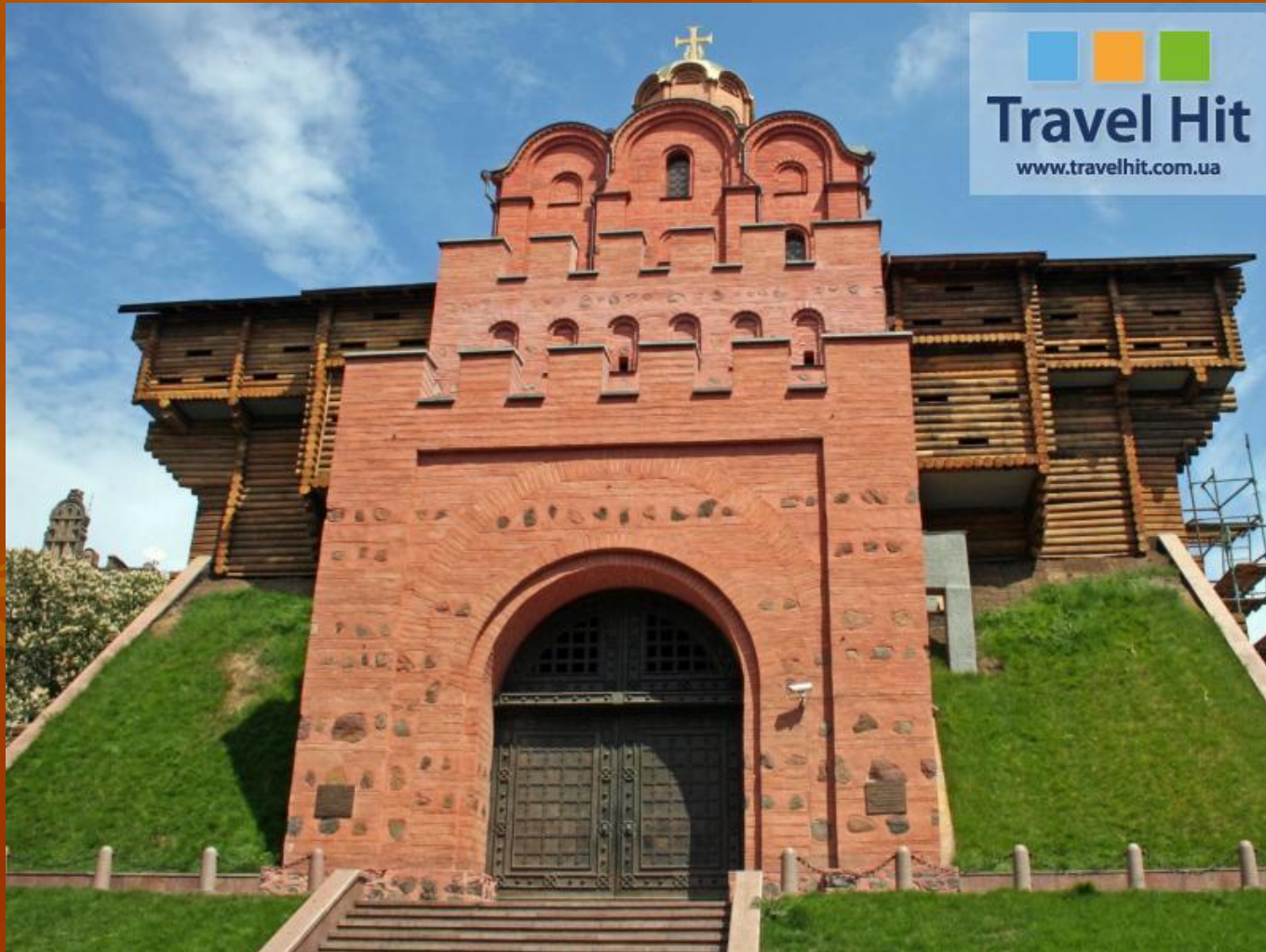
??????????



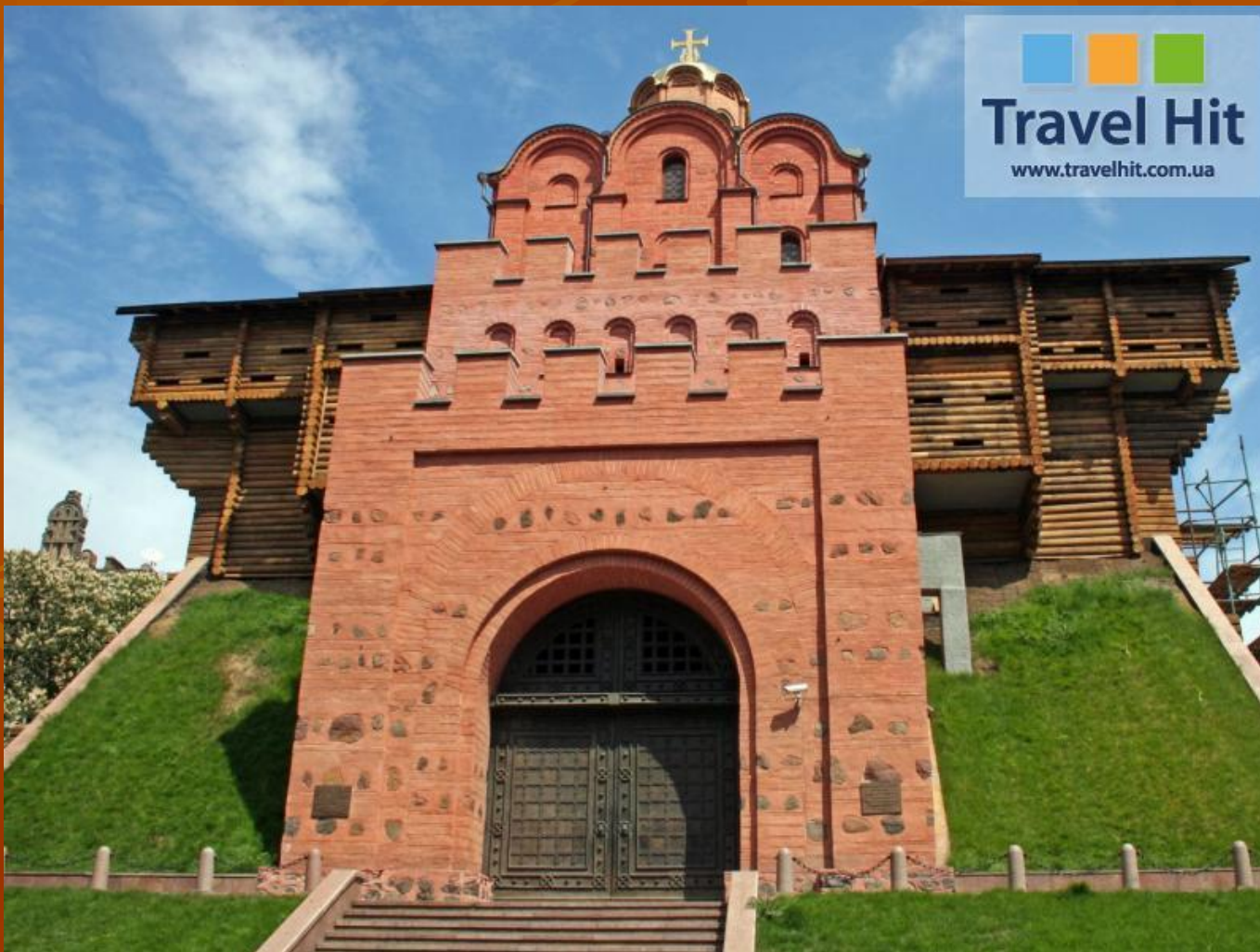
Собор Святой Софии в Киеве



??????????



Золотые ворота в Киеве



???????



???????



София Новгородская





??????



Софийская звонница

??????



Церковь Михаила Архангела в Смоленске 12 век



???????



Собор Рождества Богородицы Антониева монастыря 1117-1119 гг.



??????



Георгиевский собор Юрьева монастыря



?????





**Церковь
Успения на
Торгу
1135-1144 гг.**

??????



Золотые ворота во Владимире



???????



Церковь Иоанна Предтечи на Опоках. Новгород 12 век



??????



Церковь Спаса на Нередице, под Новгородом, 1198

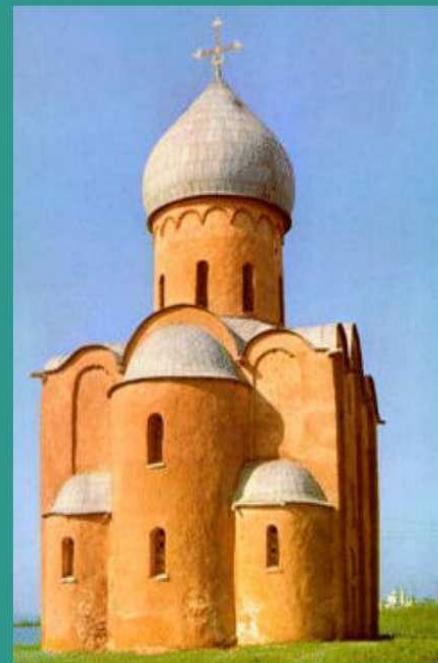
Церковь Спаса на Нередице близ Новгорода 1198 г



Церковь Спаса на Нередице под Новгородом. 1198.

Церковь Спаса Преображения на Нередице близ Новгорода

- В 1198 году близ Новгорода, на берегу реки Спасовка, была построена каменная одноглавая церковь Спаса Преображения на Нередице. Храм, сильно разрушенный в 1941-1943 годах, во время Великой Отечественной войны, ныне восстановлен, но фрески 1199 года на его стенах почти полностью утрачены.



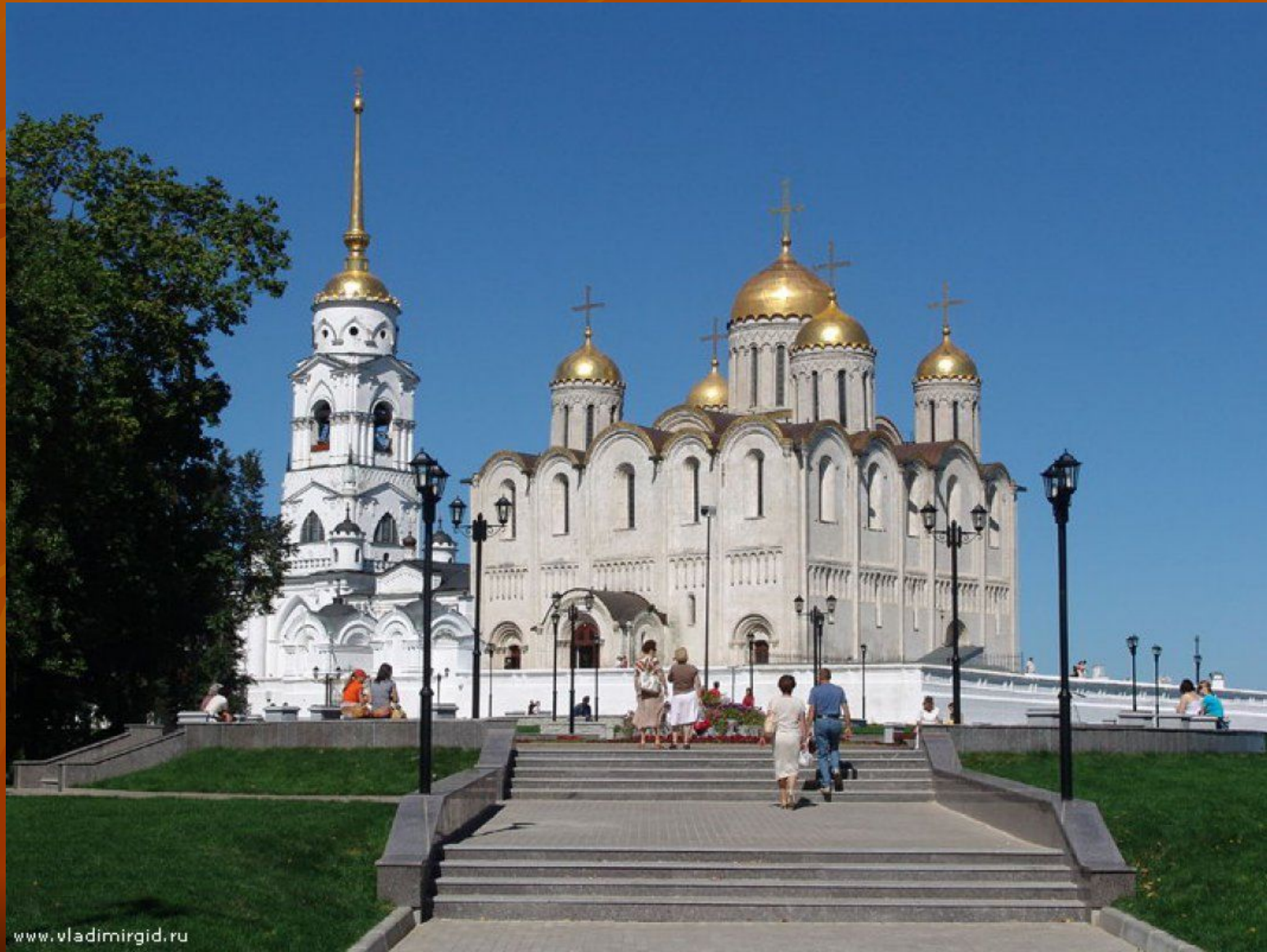
???????



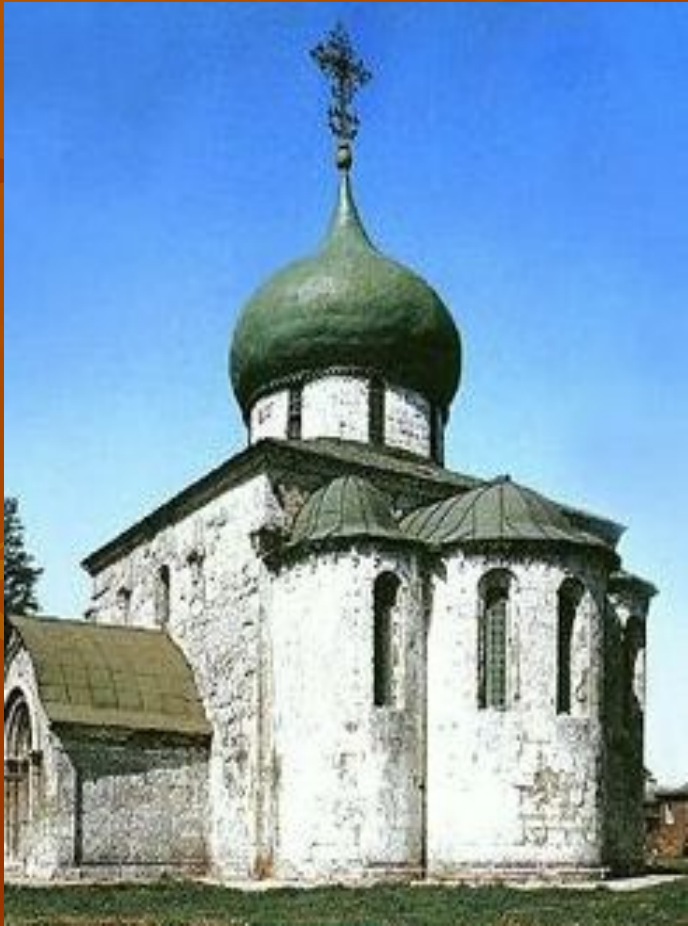
Георгиевский собор Юрьева монастыря в Новгороде 12 век



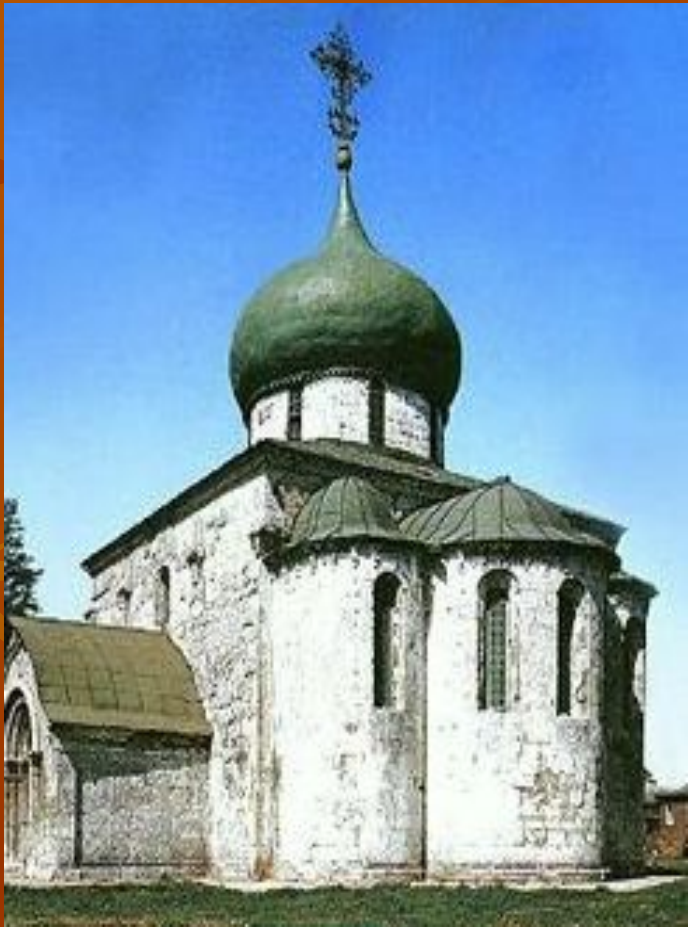
Успенский собор во Владимире



?????????



Георгиевский собор, церковь Успения на Торгу(1135г.),



*Мы сами обретаем
вечность перед этой дивной
красотой!*

