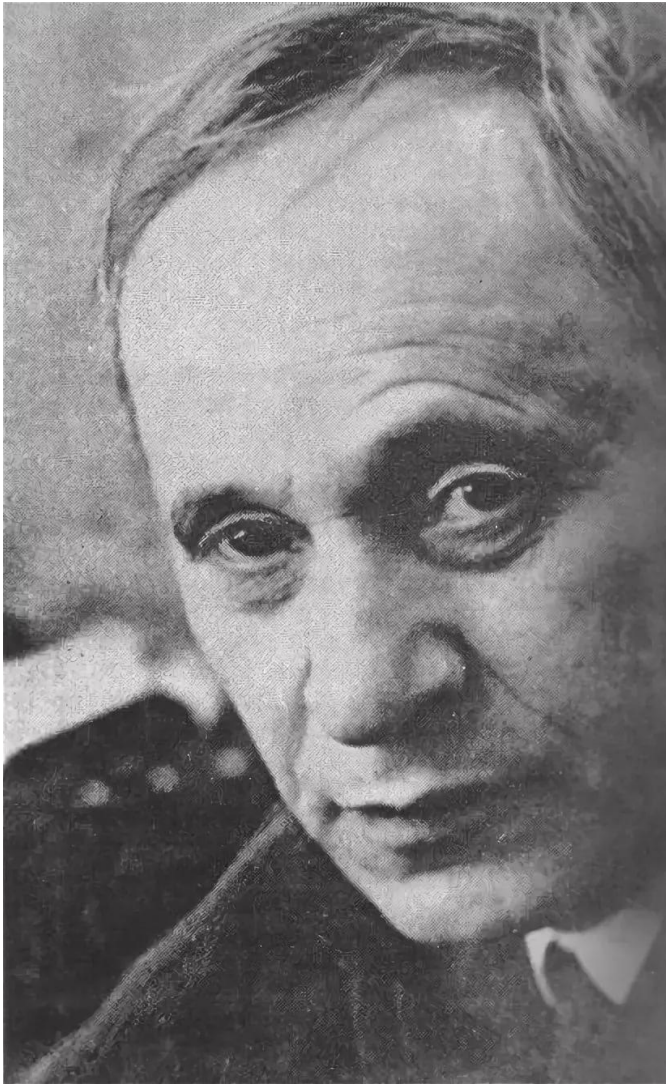


Психологическая теория В. С. Мерлина

Выполнили студенты
2 курса ПСД 341710
Истоцкая Татьяна
Немирова Татьяна
Заварин Андрей

Темперамент - это устойчивые, индивидуально своеобразные свойства психики, определяющие динамику психической деятельности и поведение человека, одинаково проявляющиеся в различных ситуациях и видах деятельности, независимо от ее конкретного содержания, целей и мотивов, и остающиеся постоянными в зрелом возрасте, а также характеризующиеся в своей взаимной связи тип темперамента.



Специфика пермской
научной школы —
изучение частных
проявлений
темперамента -
темпераментных
свойств.

Вольф Соломонович
Мерлин

Тип темперамента зависит от общего типа нервной системы по Павлову.



Характеристики темперамента:

- регулирование динамики психической деятельности в целом;
- проявление своеобразия динамики отдельных психических процессов;
- устойчивый характер на протяжении длительного времени;
- строго закономерное соотношение между ними, говорящее о типе темперамента.

Виды зависимости свойств темперамента:



- 1. Взаимная компенсация** - достижения достаточно высокой скорости реакции человеком, для которого характерен слабый или инертный тип нервной системы.
- 2. Синергетические отношения** - человек со слабым типом нервной системы детализирует ориентировочный этап действия из-за синергетического влияния тревожности, констелирующей в нем стремление предвидеть будущее.
- 3. Взаимное уравновешение** - человек с сильным неуравновешенным типом нервной системы сдерживает запретные движения выполнением противоположных действий и движений.

Инвариант - функциональная зависимость между переменными, которая выражается константой, несмотря на изменение переменных величин.

Свойства темперамента:



1. Сензитивность, или чувствительность
2. Реактивность
3. Активность
4. Соотношение активности и реактивности
5. Темп психических реакций
6. Пластичность и ригидность
7. Экстраверсия – интроверсия

Свойс тво Тип	Сензет ивност ь	Активнос ть	Реактивн ость	Соотношени е актив - реактив	Пластичност ь-ригидность	Темп реакций	Эмоц возбудимост ь	Экстраверс ия интроверси я
Сангв иник	низкая	высокая	высокая	уравновеше нная	пластичный	высокий	умеренная	экстраверт
Флегм атик	низкая	высокая	низкая	активный	ригидный	низкий	слабая	интроверт
Холер ик	низкая	высокая	высокая	реактивный	пластичный	высокий	высокая	экстраверт
Мелан холик	высока я	низкая	высокая	уравновеше нная	ригидный	низкий	высокая	интроверт

Таким образом, Мерлин от типов ВНД переходит в своей концепции к конституциональным типам, в которых отражаются морфологические и биохимические особенности человека.

Он обобщил все наследие о темпераменте, попытался создать единую теорию темперамента и опираясь на Айзенка, выделил 8 свойств, в основе каждого из которых может лежать 2-3 свойства НС.