

ТЕМА: Тестовый контроль знаний, как  
основа диагностики качества  
обучения

- **Тест** (от английского слова test - проверка, задание) - это система заданий, позволяющая измерить уровень усвоения знаний, степень развития определенных психологических качеств, способностей, особенностей личности.

- **Положительными аспектами** данной формы контроля являются:
- тестовые задания удобно использовать на различных этапах урока;
- быстрота проверки выполненной работы;
- проверка большого объема материала малыми порциями;
- оценка достаточно большого количества учащихся;

- **Недостатки:** если результаты своей работы учащийся представляет только номера ответа, тут учитель не видит характера хода решения – мыслительная деятельность учащегося и результат может быть только вероятностным. Гарантии наличия у учащегося знаний нет; К недостаткам тестов также относят возможность угадывания. Если, например, тестовое задание содержит только два ответа, один из которых правильный, то половину ответов на такие тестовые задания можно угадать.

- Требования к тестам:
- Валидность
- Определенность
- Простота
- Однозначность
- Равнотрудность

- **Виды тестов:**
- **Многовариантные тесты:**

**Тема: Производная**

Найдите производную функции:

Задание 1:

$$f(x) = 3x^2$$

- 1)  $12x$       2)  $6x$       3)  $5x$       4)  $x$

Задание 2:

$$f(x) = 2x^3 \cdot (x-1).$$

- 1)  $4x^2 + 5x$       2)  $5x^3 + 6x^2$       3)  $8x^3 - 6x^2$       4)  $3x - 2$       5)  $8x^2 + 4x$

Задание 3:

$$f(x) = (2x^2 - 1) \cdot (5x + 1)$$

- 1)  $3x^2 + 14x - 4$       2)  $7x - 5$       3)  $27x^2 + 14x + 64$       4)  $30x^2 + 4x - 5$

Задание 4:

$$f(x) = 3/x^2$$

- 1)  $-6/x^3$       2)  $6/x^3$       3)  $-1/x^3$       4)  $2x^3$       5)  $-4x^2$



- **Альтернативные тесты:**

Задание 1

Верно ли утверждение?

Если две пересекающиеся прямые одной плоскости соответственно параллельны двум прямым другой плоскости, то эти плоскости параллельны.

1. Да                      2. Нет

Задание 2

Верно ли утверждение?

Для взаимного расположения двух плоскостей возможны только три случая.

1. Да                      2. Нет

- Тесты на завершение:

Вставьте пропущенное слово:

I. Если две ... прямые одной плоскости соответственно параллельны двум ... прямым другой плоскости, то эти плоскости параллельны.

1. параллельные
2. пересекающиеся
3. совпадающие

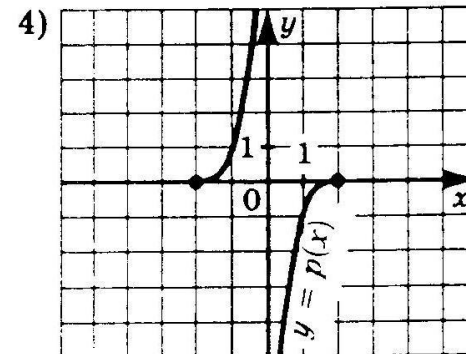
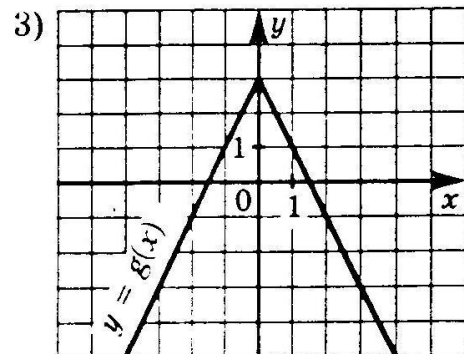
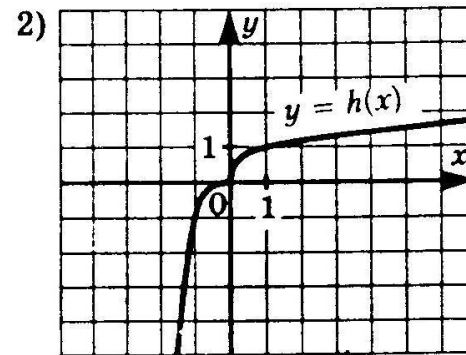
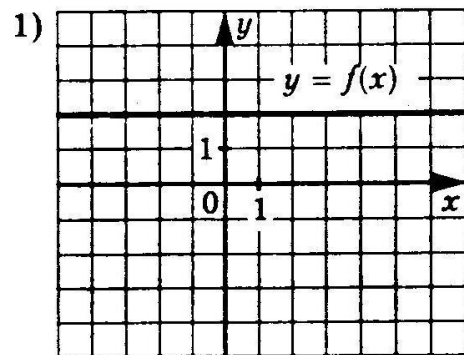
II. Две плоскости называются параллельными, если они ...

1. не имеют общей точки или совпадают
2. совпадают
3. не имеют общей точки



# • Тесты идентификации:

9. Укажите рисунок, на котором изображен график нечетной функции.



# Модульно-блочная технология тестирования

- Виды контрольного тестирования:
- ВХОДНОЙ
- ТЕКУЩИЙ
- ИТОГОВОЙ

№	Фамилия Имя	Контрольные вопросы										Верных ответов	Оцен- ка
		1	2	3	4	5	6	7	8	9	10		
1.	Ипполитов Игорь	+	+	+	-	+	-	+	+	+	+	8	5
2.	<u>Калымыгин Коля</u>	+	+	+	-	-	-	+	-	+	+	6	4
3.	Михайлов Коля	+	+	-	-	-	-	+	-	-	-	3	2
4.	Степанова Таня	+	+	-	-	-	-	+	+	+	-	5	3
5.	<u>Винокурова Таня</u>	+	+	+	-	+	-	-	+	+	-	6	4
Всего <u>правильных</u> ответов:		5	5	3	0	2	0	4	3	4	2		
Процент «правильности»		100	100	60	0	40	0	80	60	80	40		