

Донецкий край XVI - XVIII вв.

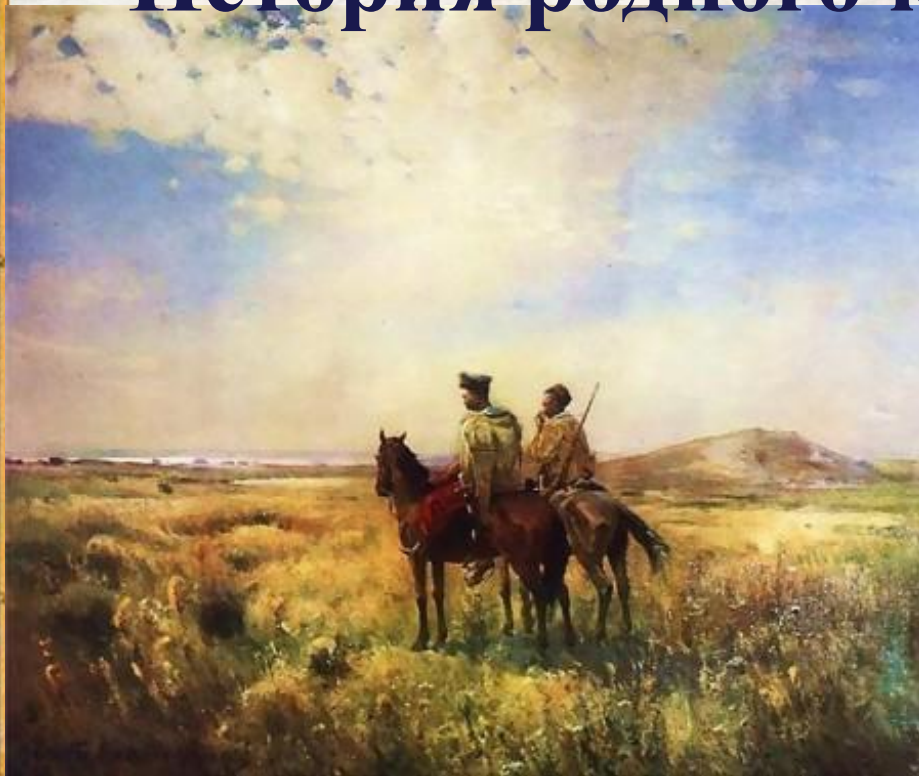
История родного края. 8 класс.

Урок № 10:

Славяносербия

Составитель:

Шол Нила Васильевна,
учитель истории
МОУ «Школа № 40 г.
Донецка»



ЭПИГРАФ

**Славяносербия моя –
Мой край зелёный и цветастый.
Цвети, родимая земля,
Живи и здравствуй!
Кусочек родины моей –
Земля отцов, моя обитель.
На свете нет земли милей –
Я твой слуга и повелитель.
*Владимир Сторожев***



План работы

- 1) Причины миграции сербов в Россию.
- 2) Формирование полков Шевича и де Прерадовича.
- 3) Основание ротных поселений на земле Донбасса.
- 4) Дневник С.Пишчевича – источник по истории Славяносербии.
- 5) Особенности службы, быта, обустройства. Ликвидация автономии.



Основные понятия

- Миграция -
- Славяносербия -
- Редуты -
- Полк -
- Рота -
- Шанец -
- Автономия -



1) Причины миграции сербов в Россию.

Тезисы:

- необходимость установить четкую границу России с Турцией ;
- борьба России за выход к Черному морю;
- укрепление пограничных крепостей и строительство новых в связи с нападениями кочевников;
- усиление обороноспособности южных границ;
- заселение и освоение нашего края;
- угнетенное положение сербов под властью Турции и Австро-Венгрии;
- переход сербов на службу России в связи с жалованием земель и привилегий.

У ИМЕ
ИМПЕРАТОРА ВЕЛИЧАЙШЕГО
ПЕТРА I.
СЫ ИМПЕРАТОРА ВЕЛИКОГО И ВОЕВЬДЫ ВАРШЕГО КРАЛЯ СРБА, ХРВАТА И СЛОВЕНАЦА
МИ
АЛЕКСАНДАР НАСЛЕДНИК ПРЕСТОЛА
ПОТВРЂУЈЕМО
УСТАВ
КРАЉЕВИНЕ СРБА, ХРВАТА И СЛОВЕНАЦА

1723. 11. 11.
у Београда.

Империјски Секретар и Главни писар
Српског и Хрватског Краљевства

Велики и Главни писар српског
и хрватског краљевства
Клементинија Змај

Империјски Секретар и Главни писар
Српског и Хрватског Краљевства

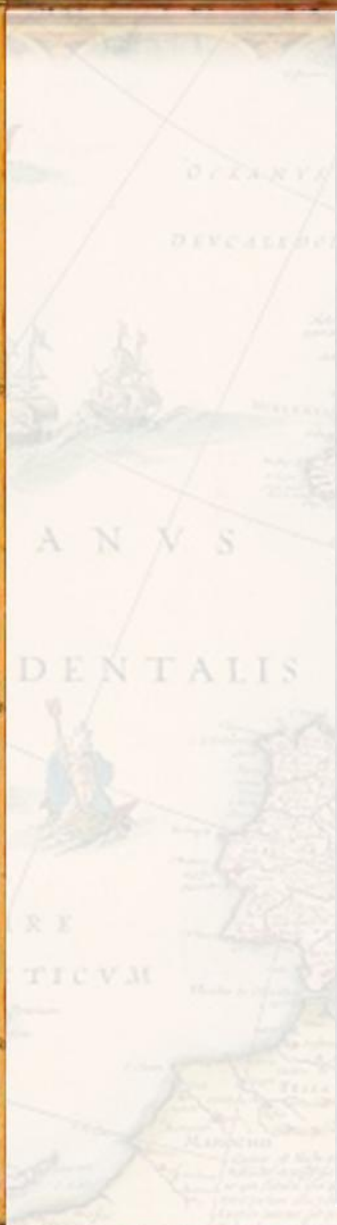
Империјски Секретар и Главни писар
Српског и Хрватског Краљевства

В 1723 году Петр I выдал
майору Албанезу грамоту,
которой определялся вывод
на добровольных началах
сербов из Австрии и
формирование из них
гусарских полков.

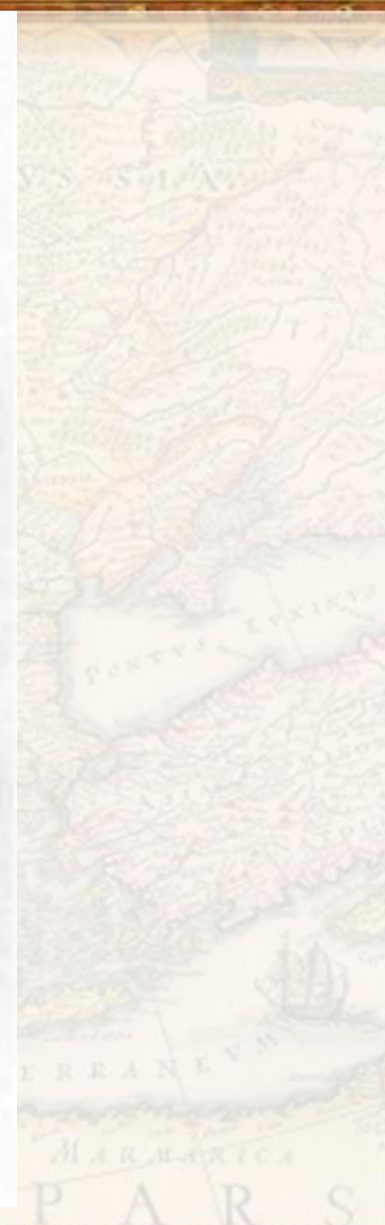
Российская императрица Елизавета I



Императрица Елизавета благоволила удовлетворить просьбу Й. Хорвата о переселении. В 1751 году в Россию прибыл полковник Хорват с семейством, офицерами и рядовыми, в общем количество до 218 человек.



Полковникъ Сербской службы
Иванъ Самойловичъ Хорватъ.





Иван Хорват



Сербские гусары и их потомки оставили заметный след в летописи военной славы России.

Славносербія

СЛОВ'ЯНОСЕРБІЯ

1755 р.

За М.Ломако

Масштаб 1:2000000



----- Межа між полками

▲ Штаби полків
Роти та їхні номери:
7▲ полку Депрерадовича
4◆ полку Шевича



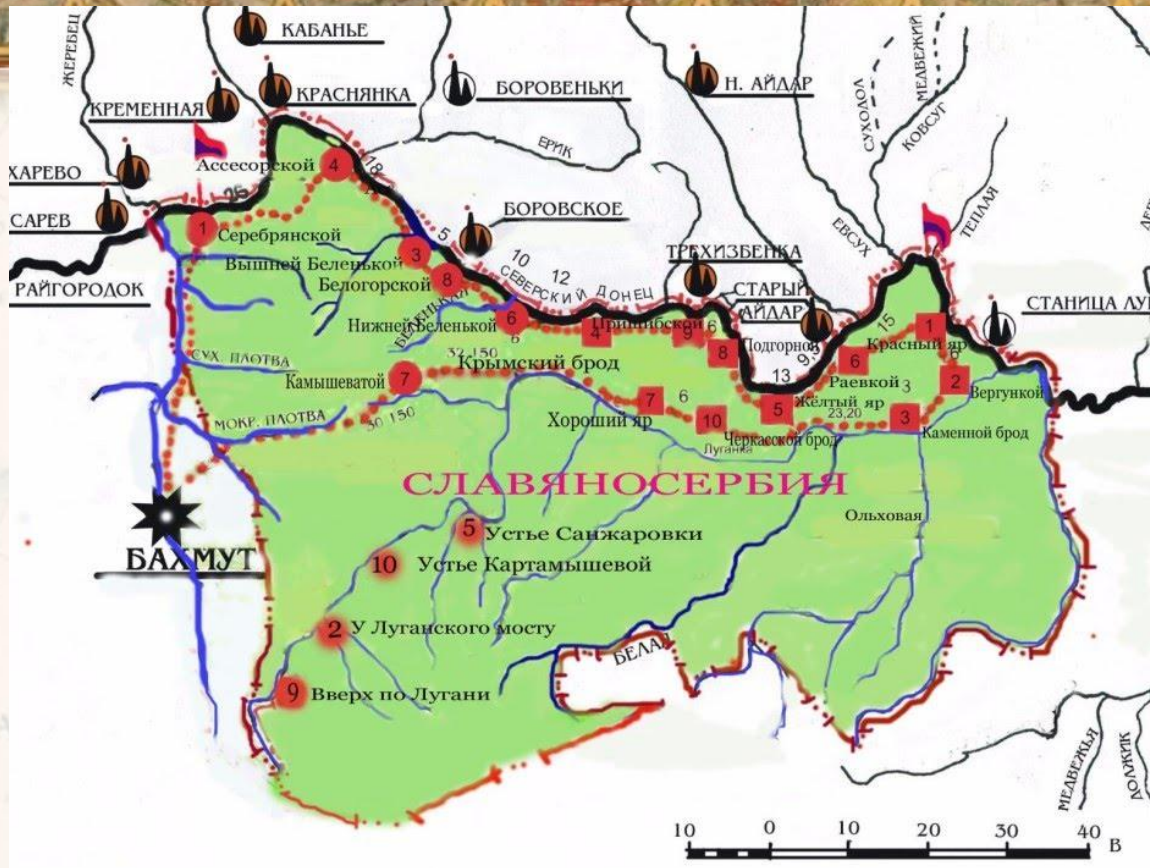
Йован Шевич

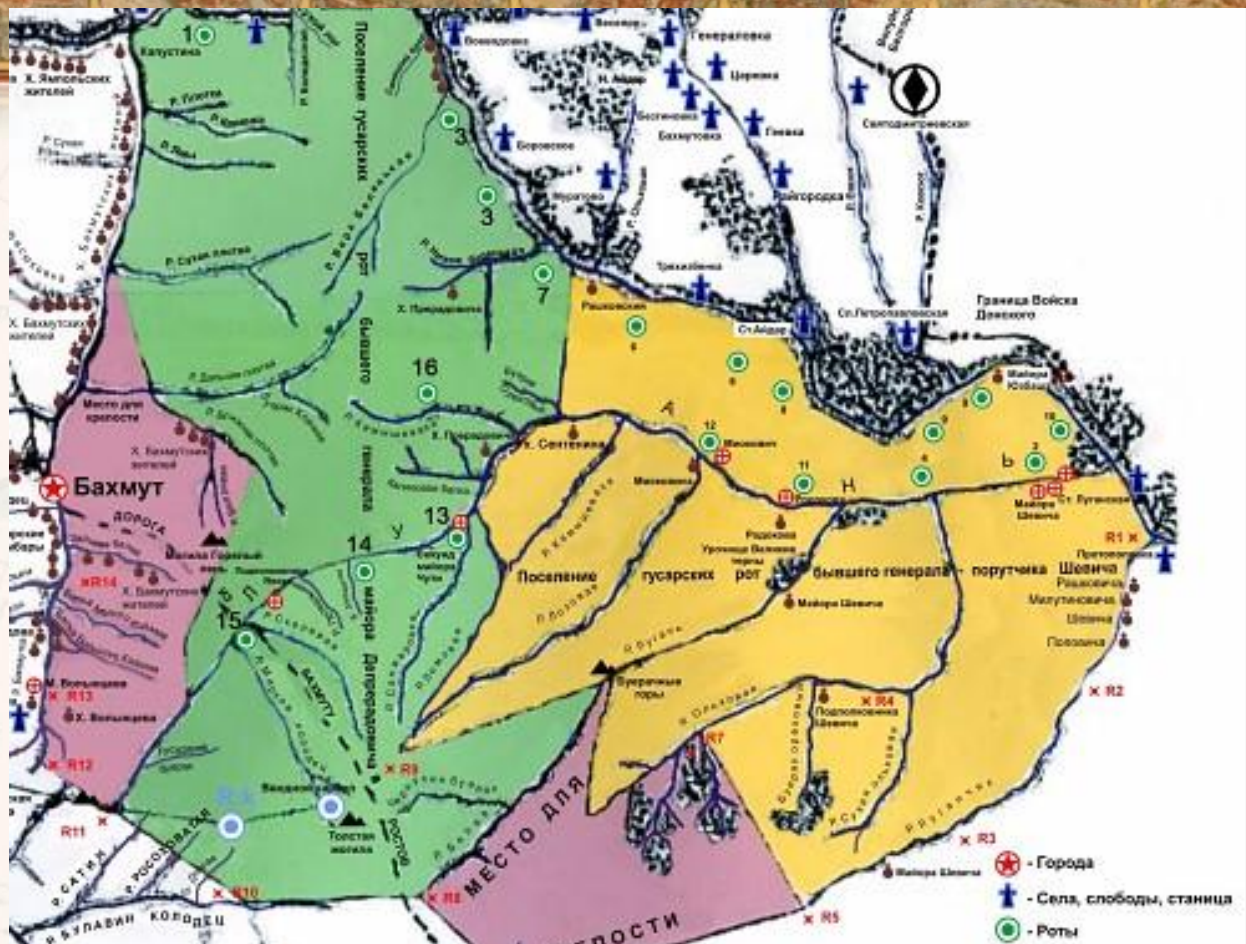
Гусарский полк











«Ландкарте Славяносербии», сочиненная в августе 1754 года и сверенная в 1755 и 1756 годах. Карта подписана инженером генерал-майором Ильей Бибиковым и инженер-капитаном Прокофием Окуловым.

Западная часть, отведенная под поселение полка Р. Прерадовича, на карте затушевана зеленым цветом. Восточная, где обозначены роты полка И. Шевича, — желтым. Юг Славяносербии, где обозначены редуты и место для строительства крепости, выделен красным цветом.



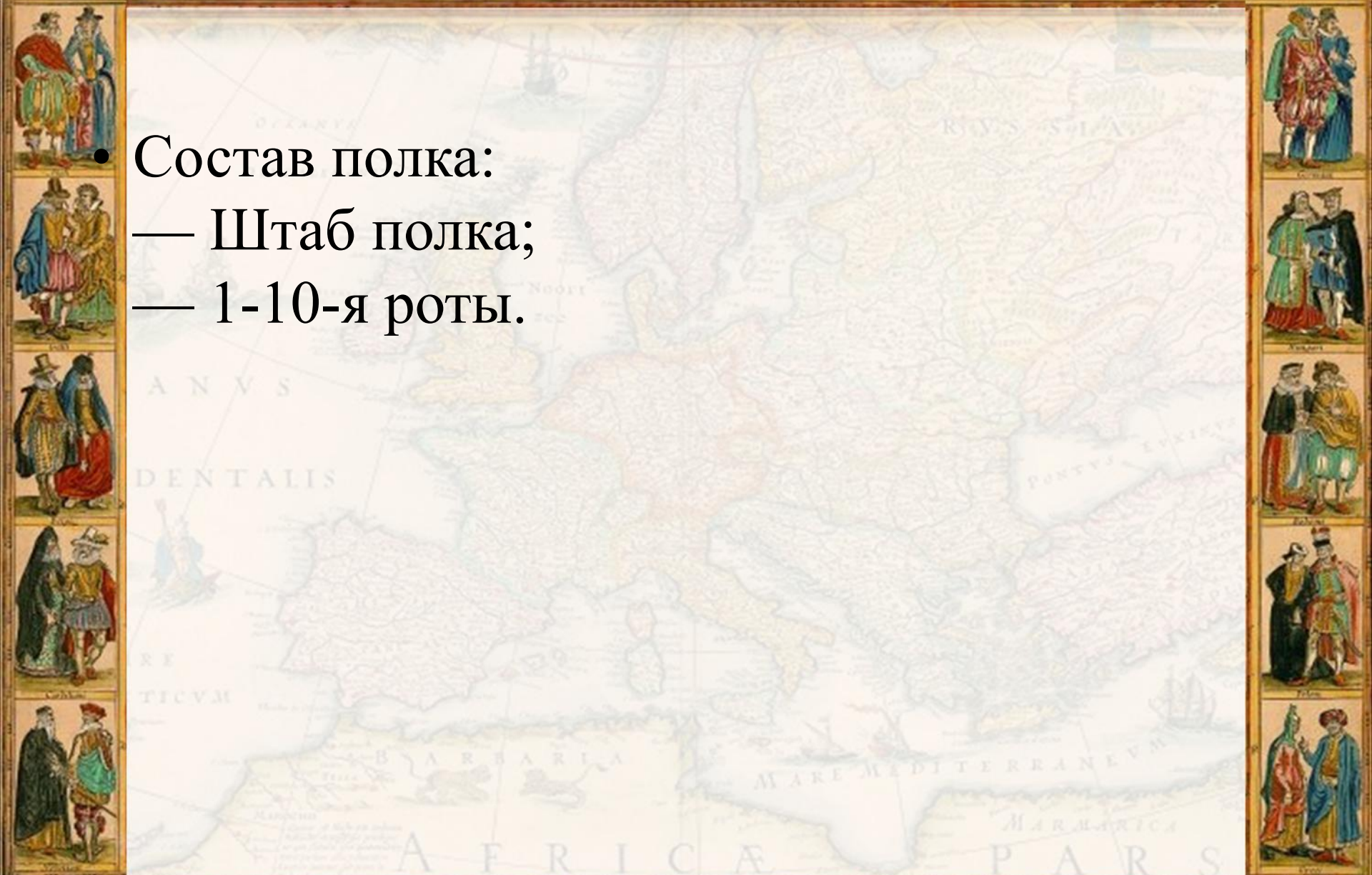


Основные понятия

- Миграция - перемещение людей перемещение людей из одного региона (страны) в другой, в ряде случаев большими группами и на большие расстояния.
- Славяносербия - Территория, на которой поселились конные гусарские полки генерал-майоров И. Шевича и Р. С. Прерадовича
- Редуты - отдельно стоящее укрепление сомкнутого вида, как правило (но не обязательно) земляное, с валом и рвом, предназначенное для круговой обороны.
- Полк -вооруженное формирование (воинская часть), состоящее из батальонов (сотен, рот или эскадронов) и возглавляемое военачальником
- Рота -тактическое формирование (подразделение) или воинская часть
- Шанец - (нем. Schanze — укрепление, окоп) — небольшое земляное фортификационное сооружение
- Автономия -Самоуправление, независимость в управлении.

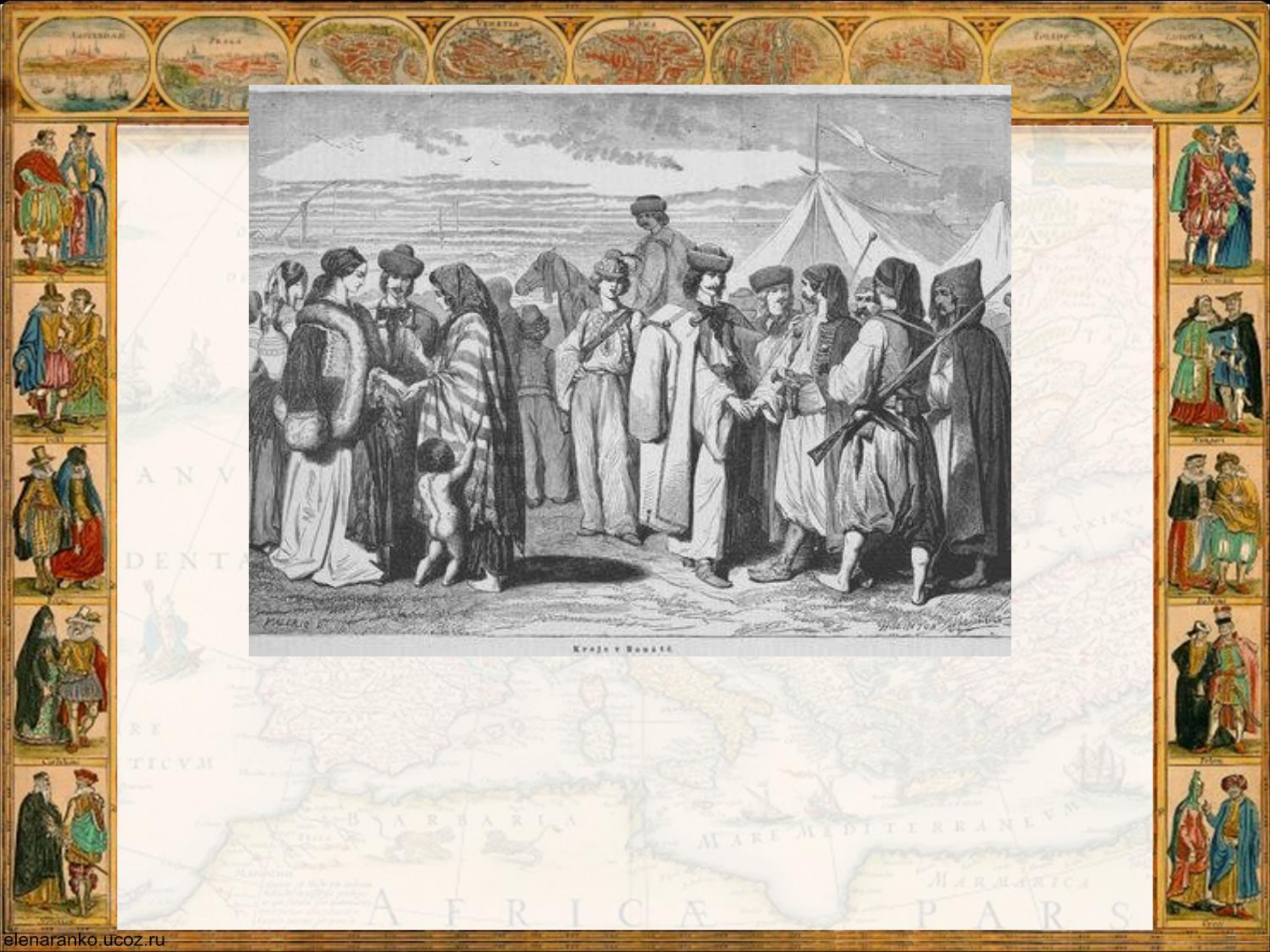


- Состав полка:
 - Штаб полка;
 - 1-10-я роты.

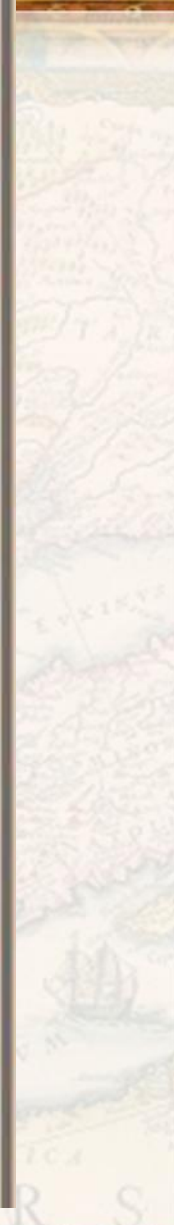




Крѣзь вь Баратѣ



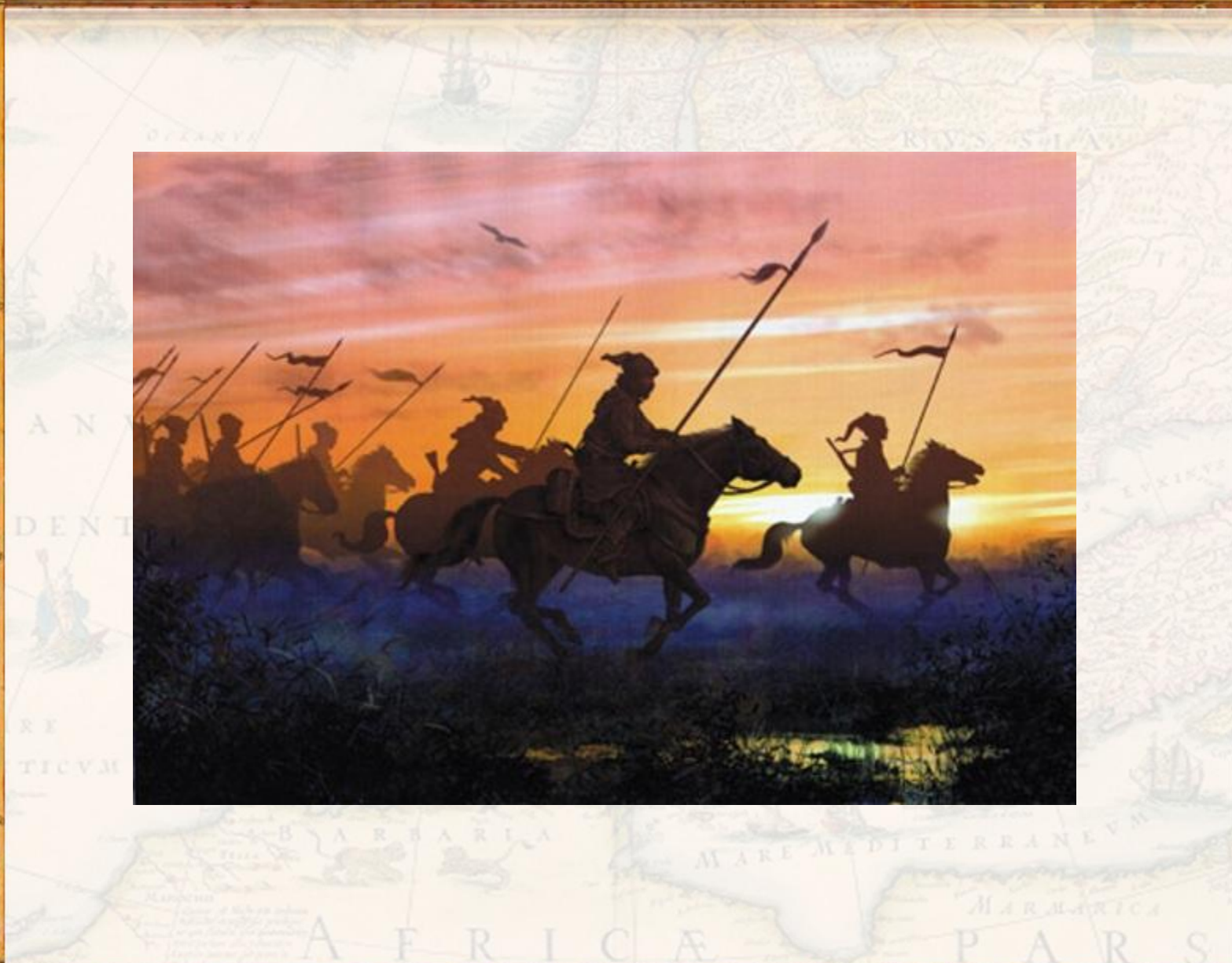






Сербские гусары





Усадьба Юзбаша, г. Александровск (г. Луганск)



Флигель прислуги







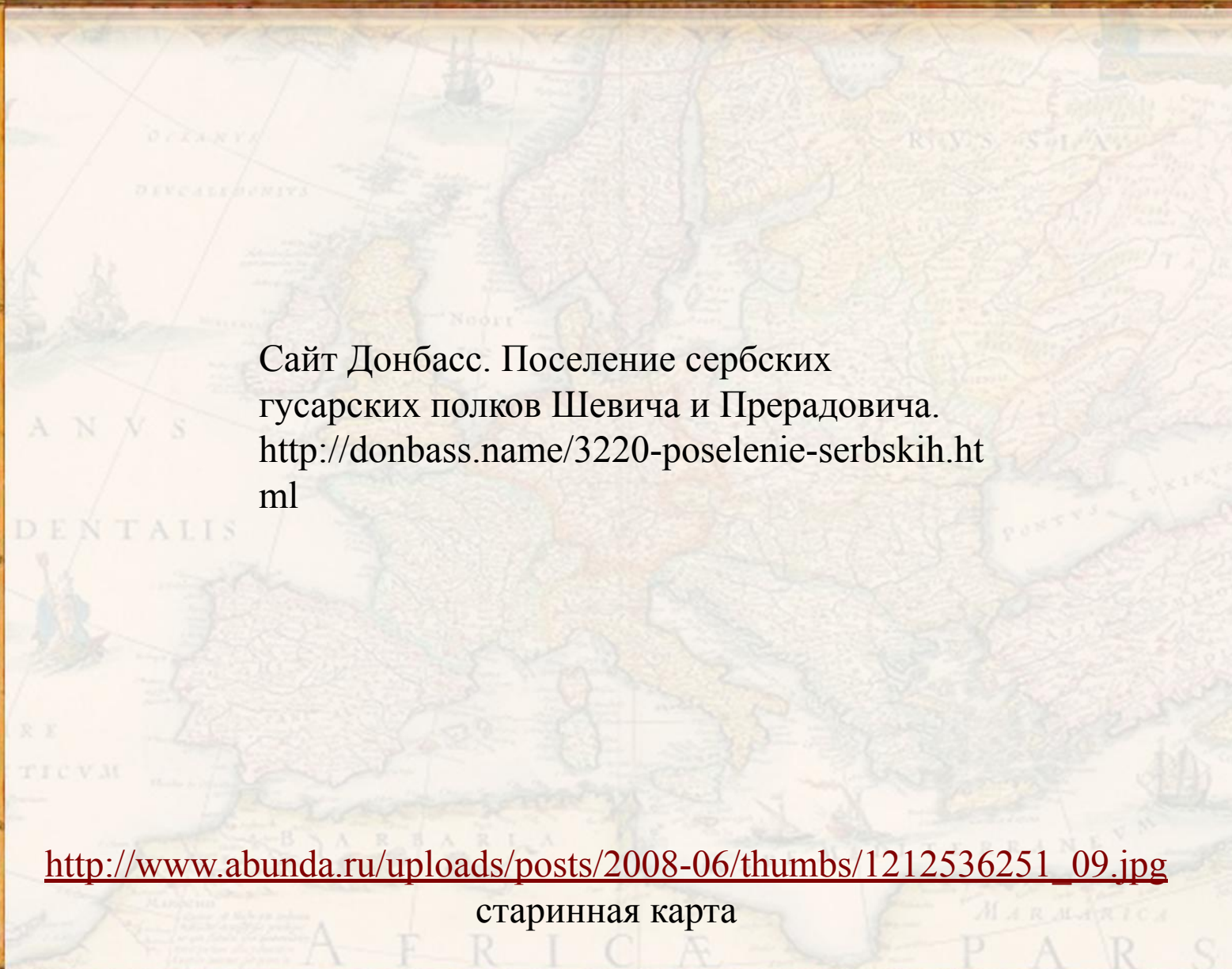
Hranke.ru



A R I C A P A R S



Екатерина II —
«Губернию
именовать
Новороссийскою»



Сайт Донбасс. Поселение сербских
гусарских полков Шевича и Прерадовича.
[http://donbass.name/3220-poselenie-serbskih.ht
ml](http://donbass.name/3220-poselenie-serbskih.html)

http://www.abunda.ru/uploads/posts/2008-06/thumbs/1212536251_09.jpg

старинная карта