


*Древние
соборы*





Издавна на Руси строили храмы. Жители всей округи собирались на церковные службы. Также здесь читали княжеские указы и сообщали важные решения.

Делом княжеской чести было построить собор, так как его вид показывал могущество и славу города и его князя.



Строение древнерусского храма

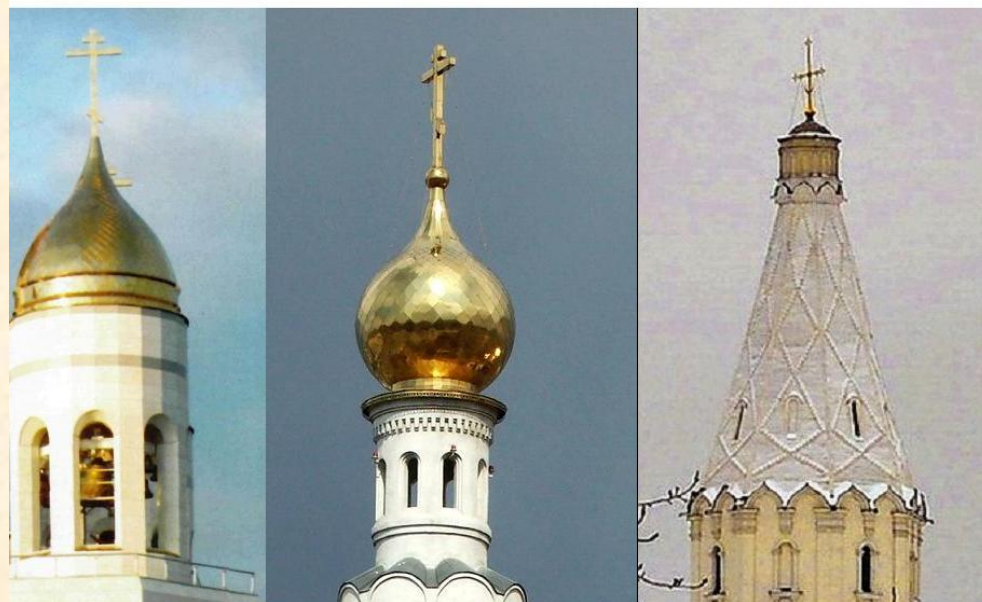
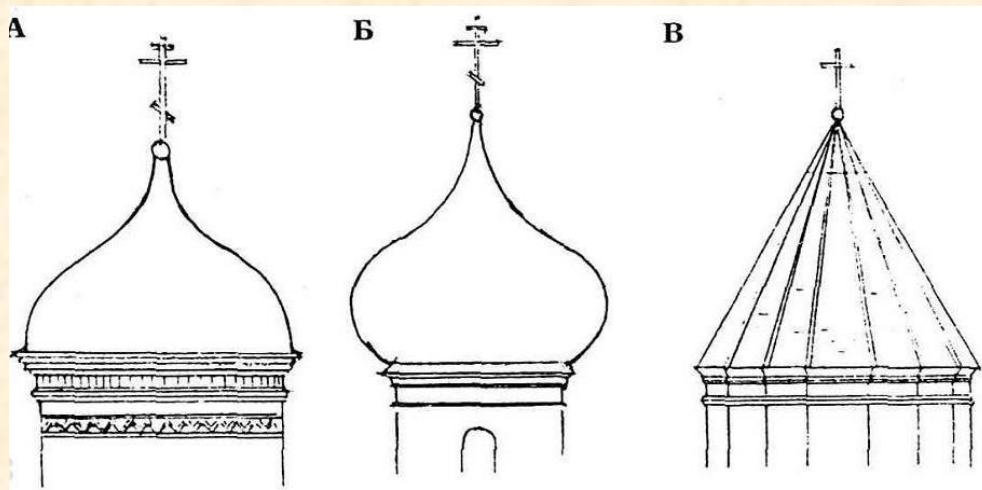


Формы куполов

А – шлемовидный

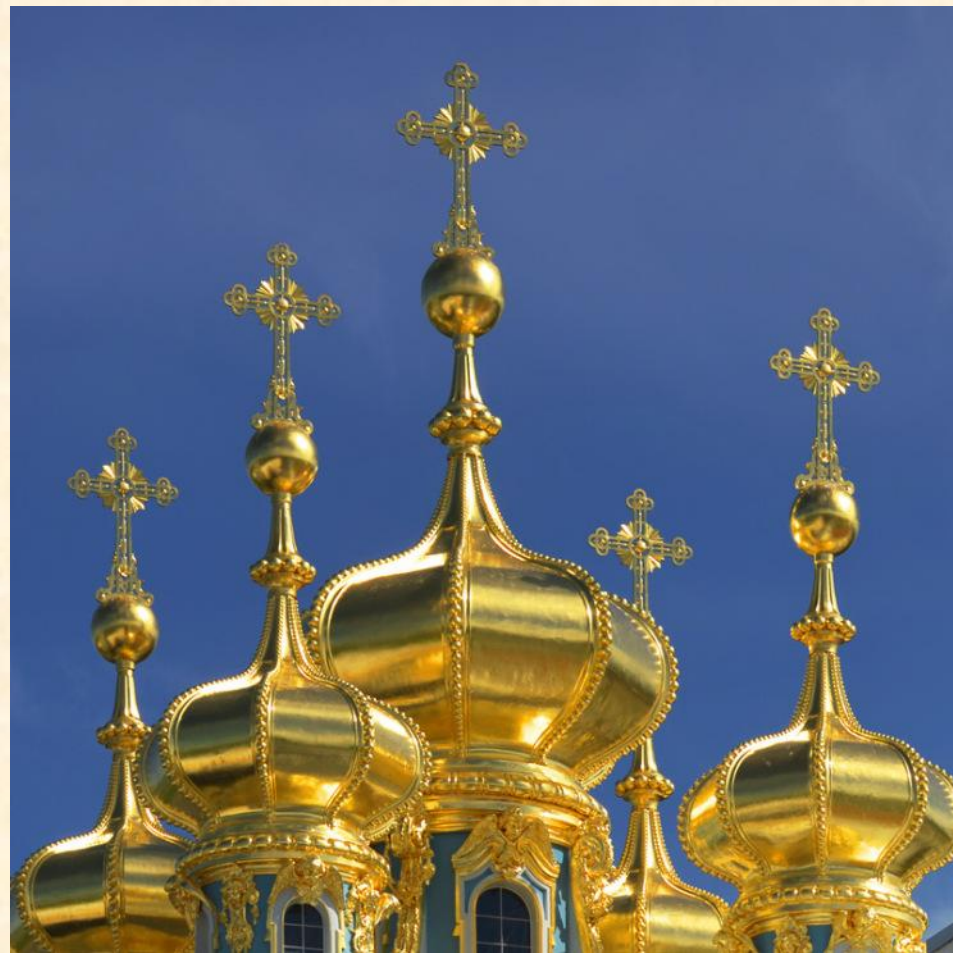
Б – луковичный


В - шатровый



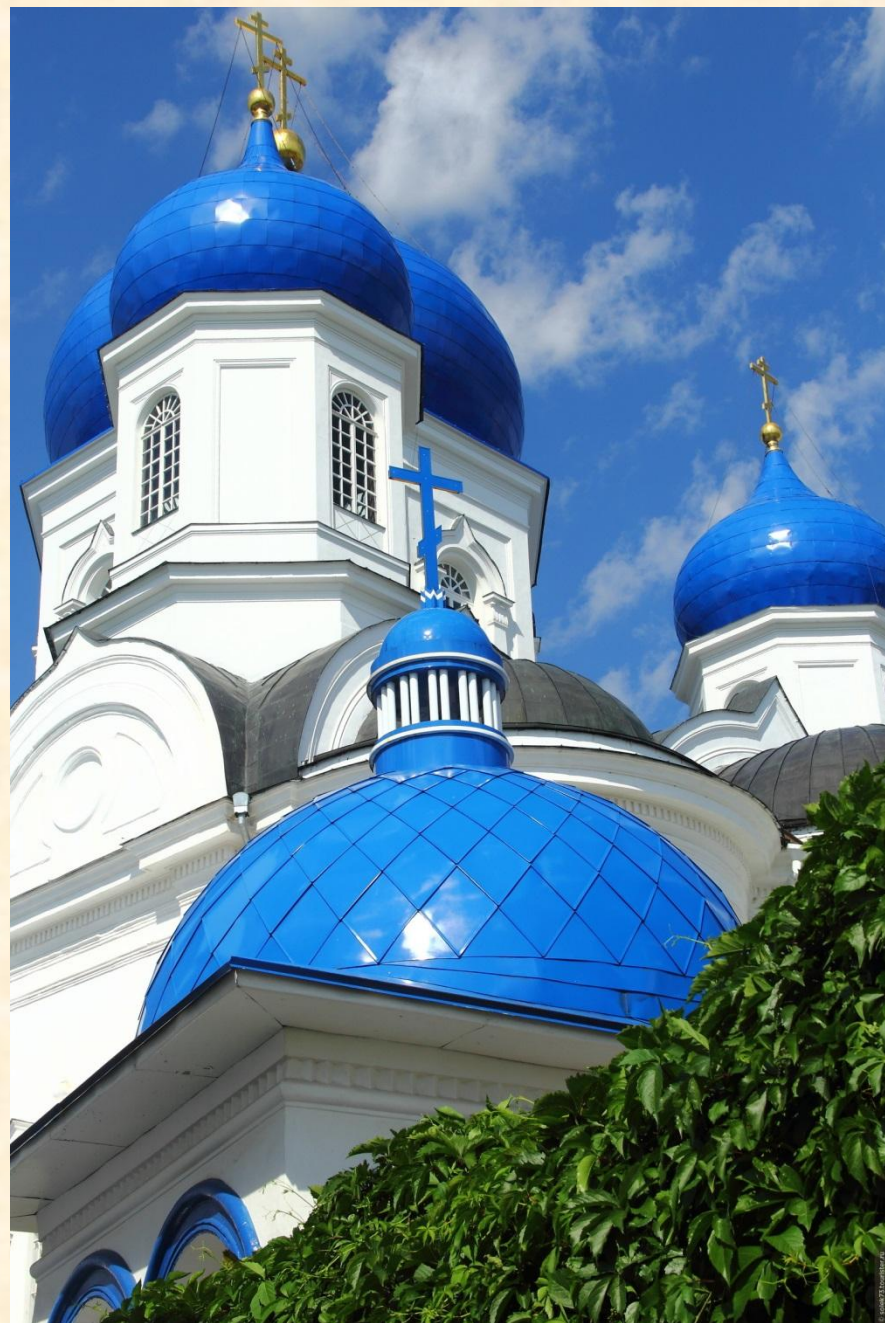
Купола бывают различных цветов.

*Золотые купола
символизируют
Божественную
славу, храм
построен в честь
Господа.*





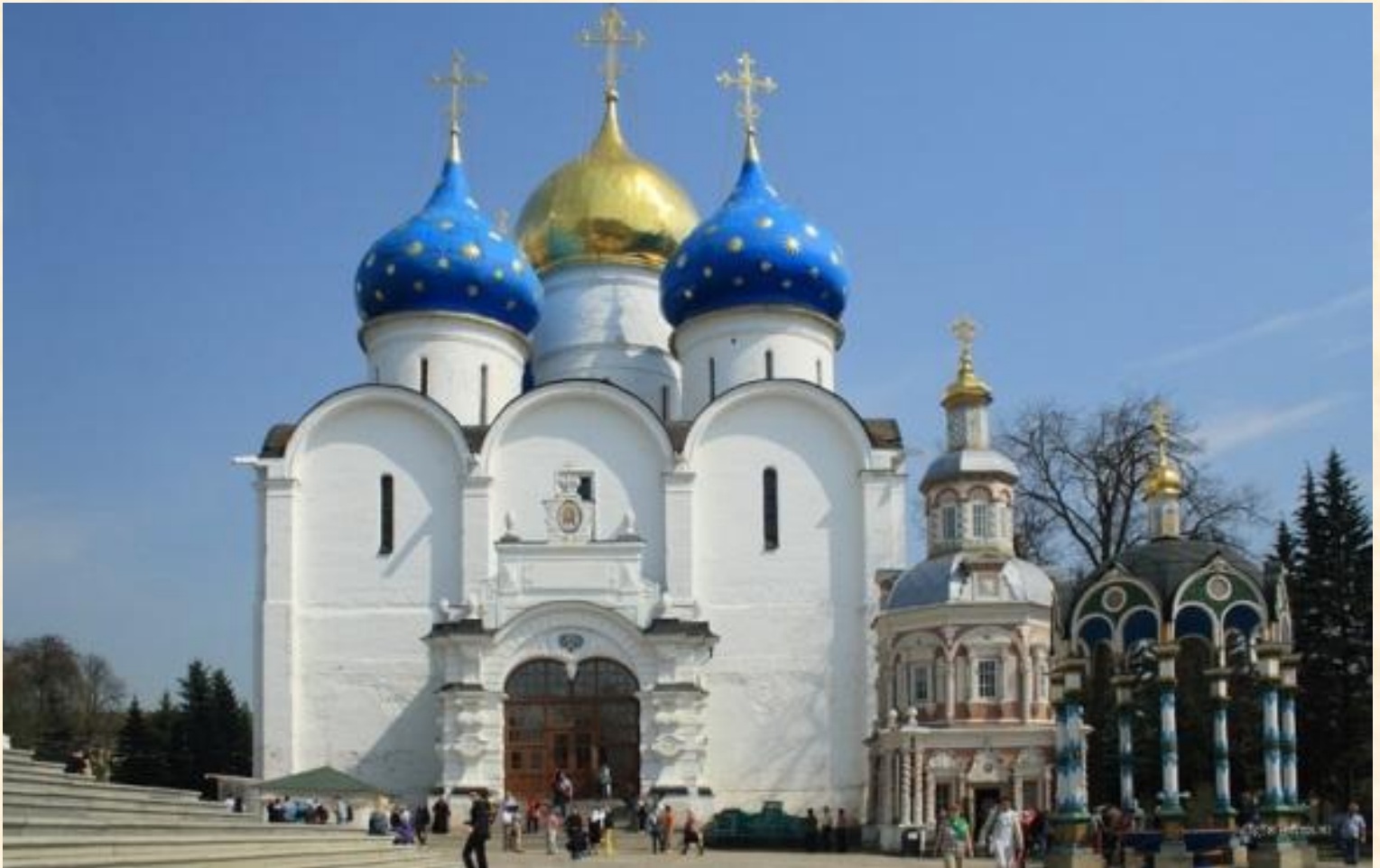
*Голубые или синие
купола – символ
небесной чистоты и
непорочности, храмы
Божьей Матери.*



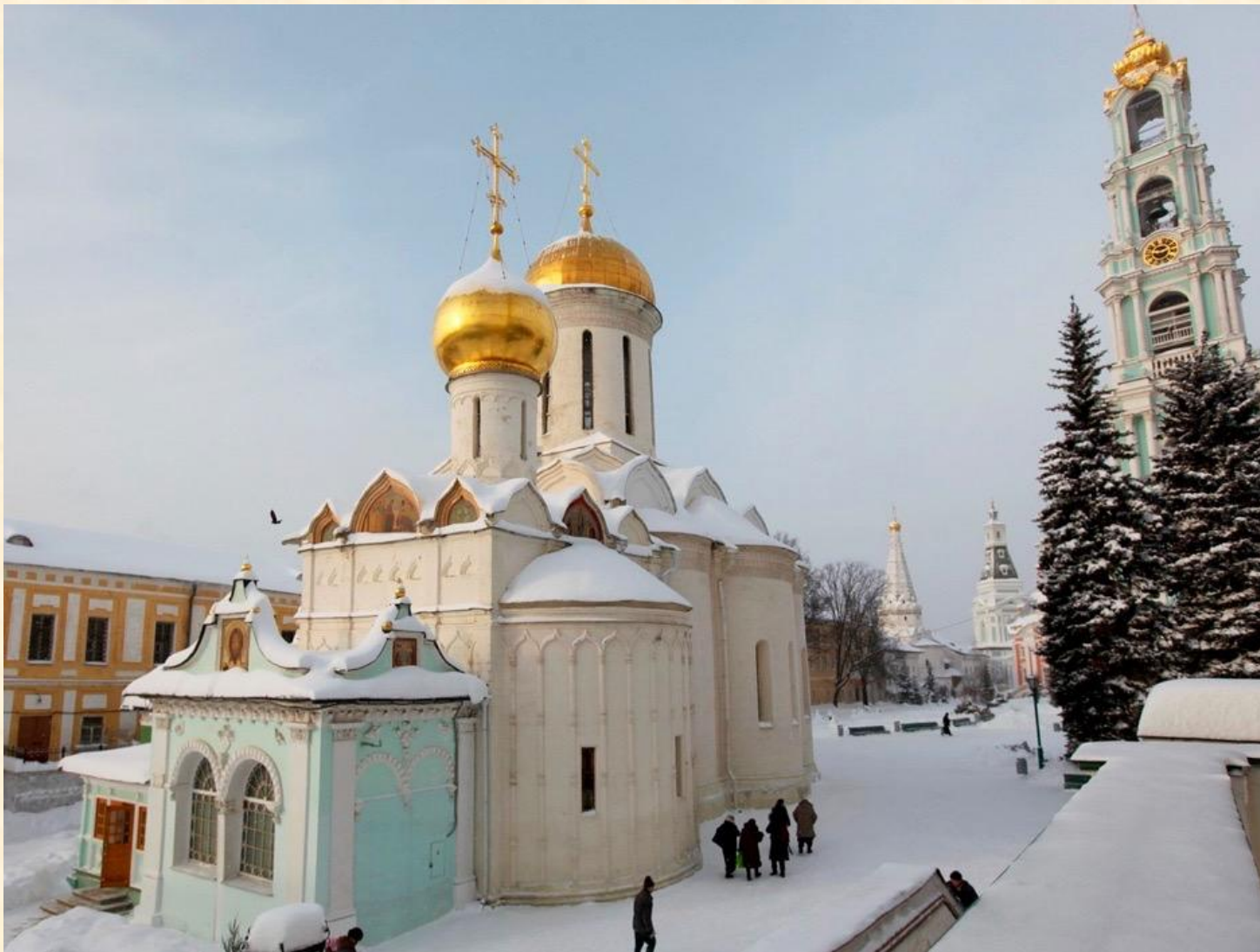
*Зеленые купола –
символ Пресвятой,
Живоначальной
Троицы,
освященной в
честь святого.*



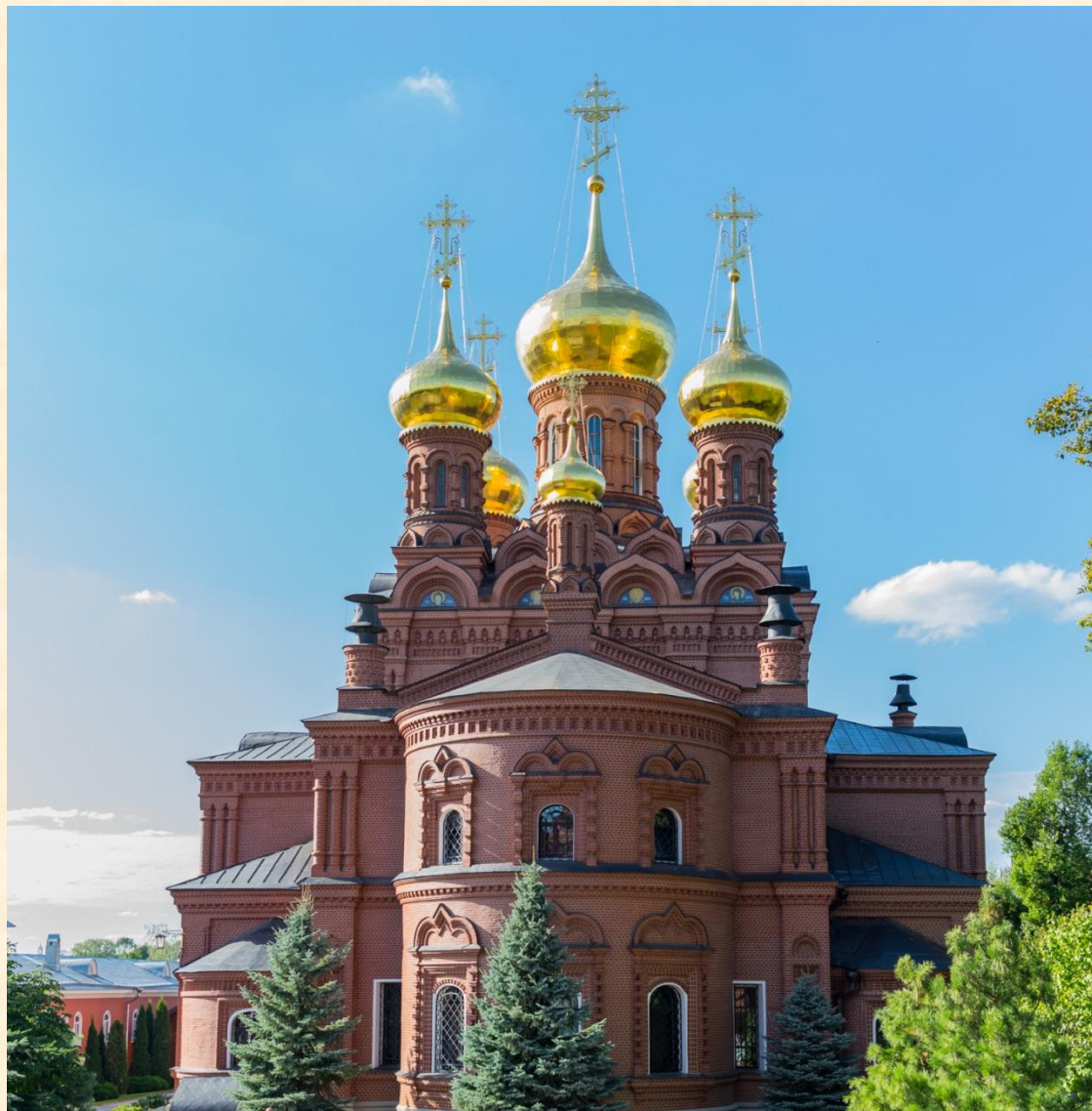
Покажи основные части храма



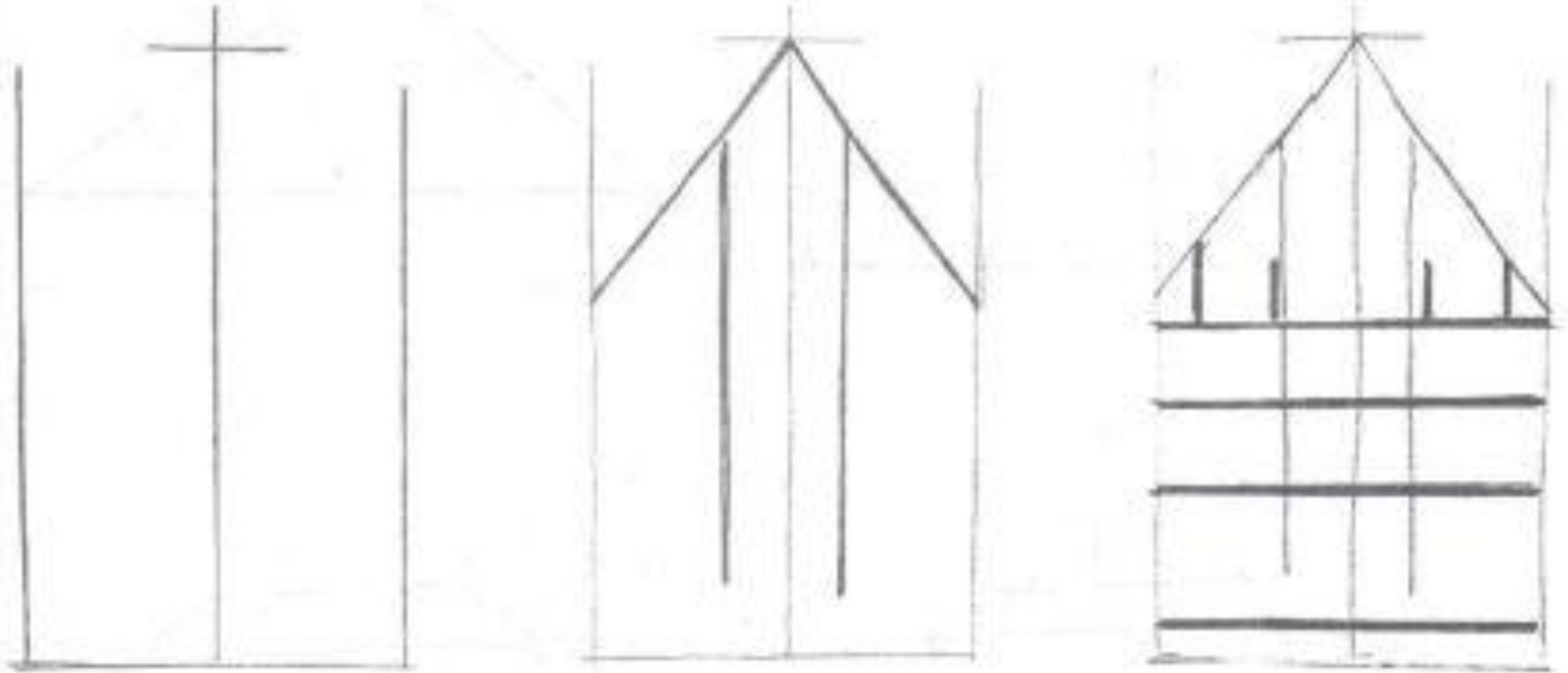
Покажи основные части храма



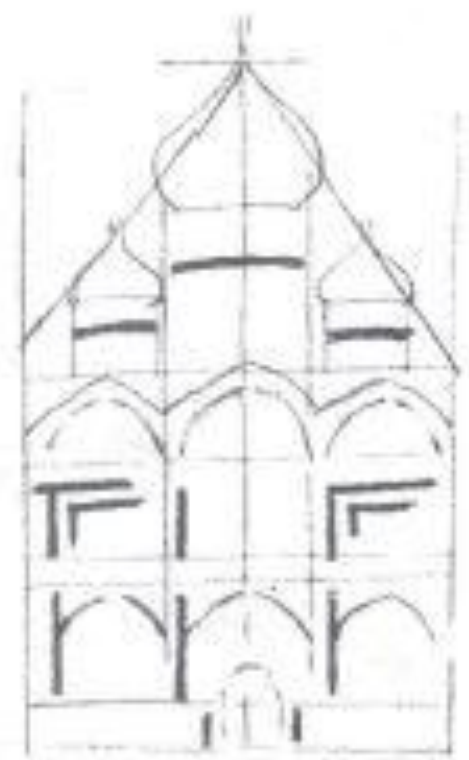
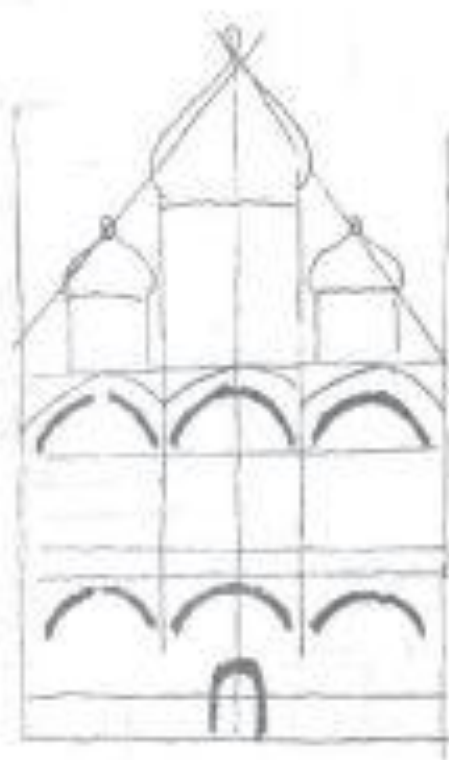
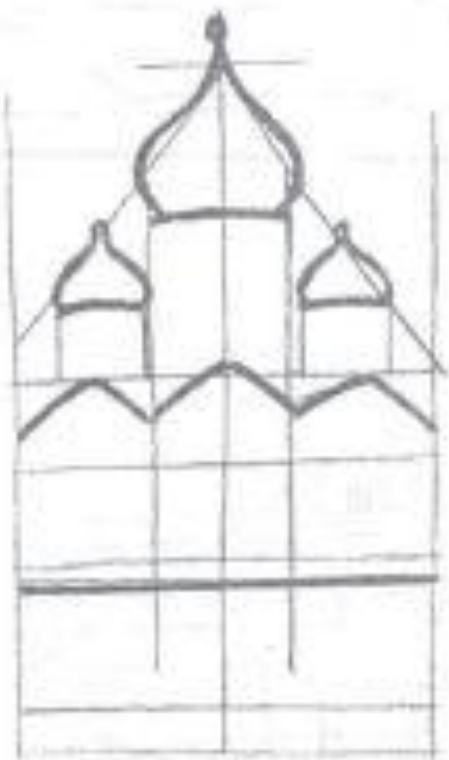
Покажи основные части храма



Творческая работа. Этап 1.



Творческая работа. Этап 2.



Творческая работа. Этап 3.

