



LED МАСКА ДЛЯ ФОТОТЕРАПИИ + EMS m1090

.....

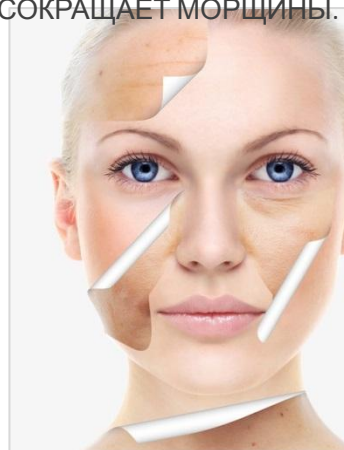
ПРОГРАММЫ КРАСОТЫ



РЕШЕНИЕ ПРОБЛЕМ

ВОЗДЕЙСТВИЕ НА КОЖУ СВЕТОВЫМИ ВОЛНАМИ РАЗНОЙ ДЛИНЫ СТИМУЛИРУЕТ СИНТЕЗ КОЛЛАГЕНА И ЭЛАСТИНА, СПОСОБСТВУЕТ СНИЖЕНИЮ ВОСПАЛЕНИЯ, НОРМАЛИЗУЕТ ОБМЕННЫЕ ПРОЦЕССЫ, НОРМАЛИЗУЕТ КРОВООБРАЩЕНИЕ И ПОМОГАЕТ ПОВЫСИТЬ СОПРОТИВЛЯЕМОСТЬ КОЖИ ВНЕШНИМ РАЗДРАЖИТЕЛЯМ И ПОВРЕЖДАЮЩИМ ФАКТОРАМ.

В СОЧЕТАНИИ С EMS ФОТОТЕРАПИЯ УКРЕПЛЯЕТ И ПОДТЯГИВАЕТ КОЖУ, КОРРЕКТИРУЕТ ОВАЛ ЛИЦА И СОКРАЩАЕТ МОРЩИНЫ.



ВОЗРАСТНЫЕ
ИЗМЕНЕНИЯ,
АТОНΙΑ, МОРЩИНЫ,
ГРАВИТАЦИОННЫЙ
ПТОЗ



ЖИРНАЯ КОЖА,
ВОСПАЛЕНИЯ,
АКНЕ, ПОСТАКНЕ



НЕРОВНЫЙ ТОН,
ТУСКЛЫЙ ЦВЕТ
ЛИЦА,
ПИГМЕНТАЦИЯ,
ОТЕЧНОСТЬ



НЕДОСТАТОК ВЛАГИ,
СУХОСТЬ,
ШЕЛУШЕНИЕ,
БЛЕДНОСТЬ, «КОЖА
КУРИЛЬЩИКА»



РАЗДРАЖЕННАЯ,
ПОВРЕЖДЕННАЯ,
СТРЕССОВАЯ
КОЖА





ИСПОЛЬЗОВАНИЕ LED МАСКИ

LED МАСКА ПОДХОДИТ ДЛЯ ВСЕХ ВОЗРАСТОВ И ЛЮБОГО ТИПА КОЖИ

16+

МОЛОДОЙ ВОЗРАСТ



- КОРРЕКЦИЯ АКНЕ И КОЖНЫХ ВЫСЫПАНИЙ
- ВОССТАНОВЛЕНИЕ ПОСЛЕ ПОВРЕЖДЕНИЙ И В ПЕРИОД ПОСТАКНЕ
- СОКРАЩЕНИЕ РАСШИРЕННЫХ ПОР
- РЕГУЛЯЦИЯ САЛОТДЕЛЕНИЯ
- УЛУЧШЕНИЕ ЦВЕТА ЛИЦА И УСТРАНЕНИЕ РАЗДРАЖЕНИЯ

30+

СРЕДНИЙ ВОЗРАСТ



- УЛУЧШЕНИЕ ЦВЕТА ЛИЦА И ВЫРАВНИВАНИЕ ТОНА КОЖИ
- УСТРАНЕНИЕ СТРЕССА И УСТАЛОСТИ КОЖИ
- ПОВЫШЕНИЕ ЭЛАСТИЧНОСТИ И УПРУГОСТИ
- БОРЬБА С ПРЕЖДЕВРЕМЕННЫМ СТАРЕНИЕМ
- СОКРАЩЕНИЕ МОРЩИН
- ВОССТАНОВЛЕНИЕ БАЛАНСА ВЛАГИ

45+

ЗРЕЛЫЙ ВОЗРАСТ



- СТИМУЛЯЦИЯ СИНТЕЗА КОЛЛАГЕНА
- АКТИВНОЕ УВЛАЖНЕНИЕ
- КОРРЕКЦИЯ И СОКРАЩЕНИЕ МОРЩИН
- ПОВЫШЕНИЕ ПЛОТНОСТИ И УПРУГОСТИ КОЖИ
- УМЕНЬШЕНИЕ ПИГМЕНТАЦИИ
- ВЫРАВНИВАНИЕ МИКРОРЕЛЬЕФА И УЛУЧШЕНИЕ ТЕКСТУРЫ КОЖИ
- СВЕЖИЙ ЦВЕТ ЛИЦА





ОСНОВНЫЕ ФУНКЦИИ ВАШЕГО АППАРАТА



LED ФОТОТЕРАПИЯ

7 ЦВЕТОВ ДЛЯ АКТИВИЗАЦИИ ЕСТЕСТВЕННЫХ ПРОЦЕССОВ РЕГЕНЕРАЦИИ И КЛЕТОЧНОГО ОБНОВЛЕНИЯ. ФОТОТЕРАПИЯ ПОВЫШАЕТ ЭНЕРГЕТИЧЕСКИЙ ПОТЕНЦИАЛ КЛЕТОК КОЖИ, АКТИВИЗИРУЕТ СИНТЕЗ ФАКТОРОВ РОСТА, КОЛЛАГЕНА, ЭЛАСТИНА. КАЖДЫЙ ИЗ ЦВЕТОВ ОКАЗЫВАЕТ ТЕРАПЕВТИЧЕСКОЕ ДЕЙСТВИЕ.



ФОТОПОРАЦИЯ

ДОСТАВЛЯЕТ В КОЖУ АКТИВНЫЕ КОМПОНЕНТЫ КОСМЕТИЧЕСКИХ СРЕДСТВ. СВЕТОВЫЕ ВОЛНЫ ОТКРЫВАЮТ МИКРОКАНАЛЫ НА МЕМБРАНЕ КЛЕТКИ, ЧЕРЕЗ КОТОРЫЕ ВНУТРЬ ПОСТУПАЮТ ВЕЩЕСТВА, НЕОБХОДИМЫЕ ДЛЯ ОБМЕННЫХ ПРОЦЕССОВ, А ТАКЖЕ ВЫВОДЯТСЯ ПРОДУКТЫ ЖИЗНЕДЕЯТЕЛЬНОСТИ.



EMS / ЭМС ЭЛЕКТРОСТИМУЛЯЦИ Я

УКРЕПЛЯЕТ ЛИЦЕВУЮ МУСКУЛАТУРУ, КОЖА ПОДТЯГИВАЕТСЯ И ЛИЦО ПРИОБРЕТАЕТ ЧЕТКИЕ КОНТУРЫ. НАРЯДУ С ЭФФЕКТОМ ЛИФТИНГА, ЭМС СПОСОБСТВУЕТ СОКРАЩЕНИЮ МОРЩИН И УСТРАНЯЕТ ДРЯБЛОСТЬ В ЗОНАХ С НЕДОСТАТКОМ ОБЪЕМА ТКАНЕЙ. МОДЕЛИРУЕТ И ПОДТЯГИВАЕТ ОВАЛ ЛИЦА, УЛУЧШАЕТ ЦВЕТ И ТОН КОЖИ.



МЕТОДИКА ФОТОТЕРАПИИ

СВЕТ ДЕЛИКАТНО ВОЗДЕЙСТВУЕТ НА КОЖУ, ВОССТАНАВЛИВАЯ СОСТОЯНИЕ ПОВРЕЖДЕННЫХ УЧАСТКОВ И «ПРОБЛЕМНЫХ» ЗОН, ЧТО ПРИВОДИТ К ЕСТЕСТВЕННОМУ ОБНОВЛЕНИЮ КОЖИ.



КРАСНЫЙ
длина волны
630 нм

- АКТИВИЗАЦИЯ ОБМЕННЫХ ПРОЦЕССОВ
- ВОССТАНОВЛЕНИЕ КРОВООБРАЩЕНИЯ
- СТИМУЛИРУЕТ СИНТЕЗ КОЛЛАГЕНА
- КРАСНЫЙ ЦВЕТ СПОСОБСТВУЕТ ВЫРАБОТКЕ NMF, ЧТО ПОВЫШАЕТ УРОВЕНЬ УВЛАЖНЕННОСТИ КОЖИ.
- СТИМУЛЯЦИЯ МЕСТНОГО ИММУНИТЕТА
- СТИМУЛЯЦИЯ РЕГЕНЕРАЦИИ И РЕПАРАЦИИ
- ПОВЫШЕНИЕ ТОНУСА КОЖИ И СУЖЕНИЕ ПОР



ЗЕЛЕНЫЙ
длина волны
520 нм

- УСТРАНЕНИЕ РАЗДРАЖЕНИЯ И КРАСНОТЫ
- УСПОКАИВАЮЩЕЕ ДЕЙСТВИЕ
- СТИМУЛЯЦИЯ МЕСТНОГО ИММУНИТЕТА
- НОРМАЛИЗАЦИЯ СОСУДИСТОГО ТОНУСА
- ПРОТИВОВОСПАЛИТЕЛЬНОЕ ДЕЙСТВИЕ
- АНТИАЛЛЕРГИЧЕСКОЕ ДЕЙСТВИЕ
- АКТИВИЗАЦИЯ ДРЕНАЖА
- УМЕНЬШЕНИЕ ОТЕЧНОСТИ
- УМЕНЬШЕНИЕ ГИПЕРТОНУСА МИМИЧЕСКОЙ МУСКУЛАТУРЫ



СИНИЙ
длина волны
470 нм

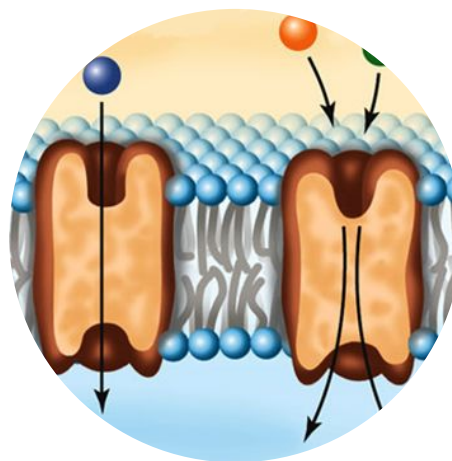
- ПРОТИВОВОСПАЛИТЕЛЬНОЕ ДЕЙСТВИЕ
- СТИМУЛЯЦИЯ МЕСТНОГО ИММУНИТЕТА
- АНТИБАКТЕРИАЛЬНАЯ АКТИВНОСТЬ
- СНИЖЕНИЕ БОЛЕВОЙ И ТАКТИЛЬНОЙ ЧУВСТВИТЕЛЬНОСТИ
- УСПОКАИВАЮЩЕЕ ДЕЙСТВИЕ НА РАЗДРАЖЕННУЮ, ВОСПАЛЕННУЮ КОЖУ
- СИНИЙ ЦВЕТ МИНИМИЗИРУЕТ РЕАКЦИЮ КОЖИ НА ПОВРЕЖДЕНИЕ СОЗДАЕТ НА КОЖЕ ОЩУЩЕНИЕ ПРОХЛАДЫ



ФОТОПОРАЦИЯ

ДОСТАВКА СВЕТОВЫМИ ВОЛНАМИ В ГЛУБОКИЕ СЛОИ КОЖИ АКТИВНЫХ КОМПОНЕНТОВ КОСМЕТИКИ

КОЖА ПОГЛОЩАЕТ ДО 80% СВЕТОВОГО ИЗЛУЧЕНИЯ. ОТ ДЛИНЫ ВОЛНЫ И ЦВЕТА ЗАВИСИТ ГЛУБИНА ПРОНИКНОВЕНИЯ, ЧЕМ БОЛЬШЕ ДЛИНА ВОЛНЫ, ТЕМ ГЛУБЖЕ ОНА ПРОНИКАЕТ.



ПОД ДЕЙСТВИЕМ СВЕТА ОТКРЫВАЮТСЯ МИКРОКАНАЛЫ В МЕМБРАНАХ КЛЕТОК, КУДА НАЧИНАЮТ ПОСТУПАТЬ АКТИВНЫЕ ВЕЩЕСТВА. ПОСЛЕ ПРОЦЕДУРЫ МЕМБРАННЫЕ КАНАЛЫ ЗАКРЫВАЮТСЯ.

ХАРАКТЕРИСТИКИ



ХОРОШЕЕ СОЧЕТАНИЕ: КОЛЛАГЕНОВЫЕ, ГИДРОГЕЛЕВЫЕ МАСКИ



ДВОЙНОЕ ВОЗДЕЙСТВИЕ НА ПРОБЛЕМУ



ПОВЫШЕНИЕ ЭФФЕКТИВНОСТИ КОСМЕТИЧЕСКОГО СРЕДСТВА на 60%



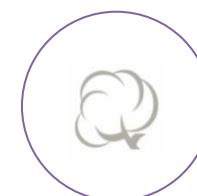
ВОЗДЕЙСТВИЕ «ТОЧНО В ЦЕЛЬ»



ИДЕАЛЬНОЕ СОЧЕТАНИЕ: КОЛЛАГЕНОВАЯ СЫВОРОТКА



УЛУЧШЕНИЕ ЦВЕТА ЛИЦА



ОЩУЩЕНИЕ КОМФОРТА





МЕТОДИКА EMS

ЭЛЕКТРОДЫ ДЛЯ
МИОСТИМУЛЯЦИИ



- КОЖА СТАНОВИТСЯ БОЛЕЕ ПЛОТНОЙ И ЭЛАСТИЧНОЙ, МОРЩИНЫ РАЗГЛАЖИВАЮТСЯ, КОНТУР ЛИЦА ПОДТЯГИВАЕТСЯ.

ЭЛЕКТРОМИОСТИМУЛЯЦИЯ (EMS /ЭМС), МИОЛИФТИНГ

ПРИМЕНЕНИЕ ИМПУЛЬСНЫХ ТОКОВ ДЛЯ ВОЗДЕЙСТВИЯ НА НЕРВНО - МЫШЕЧНЫЙ АППАРАТ.

ВОЗДЕЙСТВИЕ НА ГРУППУ МЫШЦ ЭЛЕКТРИЧЕСКИМИ ИМПУЛЬСАМИ, ПРИВОДЯЩЕЕ К ИХ АКТИВНОМУ СОКРАЩЕНИЮ.

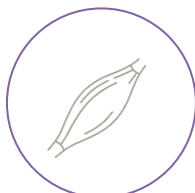
РАЗЛИЧНЫЕ ЧАСТОТА И АМПЛИТУДА ИМПУЛЬСОВ ПОЗВОЛЯЮТ ДОБИТЬСЯ УКРЕПЛЕНИЯ МЫШЦ.

- СТИМУЛИРУЕТ МЫШЕЧНЫЕ СОКРАЩЕНИЯ.
- ОДНОВРЕМЕННО С УКРЕПЛЕНИЕМ МЫШЦ И ПОДТЯЖКОЙ КОЖИ, УСИЛИВАЮТСЯ ОБМЕННЫЕ ПРОЦЕССЫ И КРОВООБРАЩЕНИЕ, ЧТО УЛУЧШАЕТ СОСТОЯНИЕ КОЖИ.

ПОЛОЖИТЕЛЬНЫЕ ЭФФЕКТЫ ЭМС



ТОНИЗАЦИЯ
КОЖИ И МЫШЦ



ВОСПОЛНЕНИЕ
НЕДОСТАТКА
ОБЪЕМОВ



УСТРАНЕНИЕ
ОТЕЧНОСТИ



УСТРАНЕНИЕ
СПАЗМОВ МЫШЦ



УМЕНЬШЕНИЕ
ЖИРОВЫХ
ОТЛОЖЕНИЙ

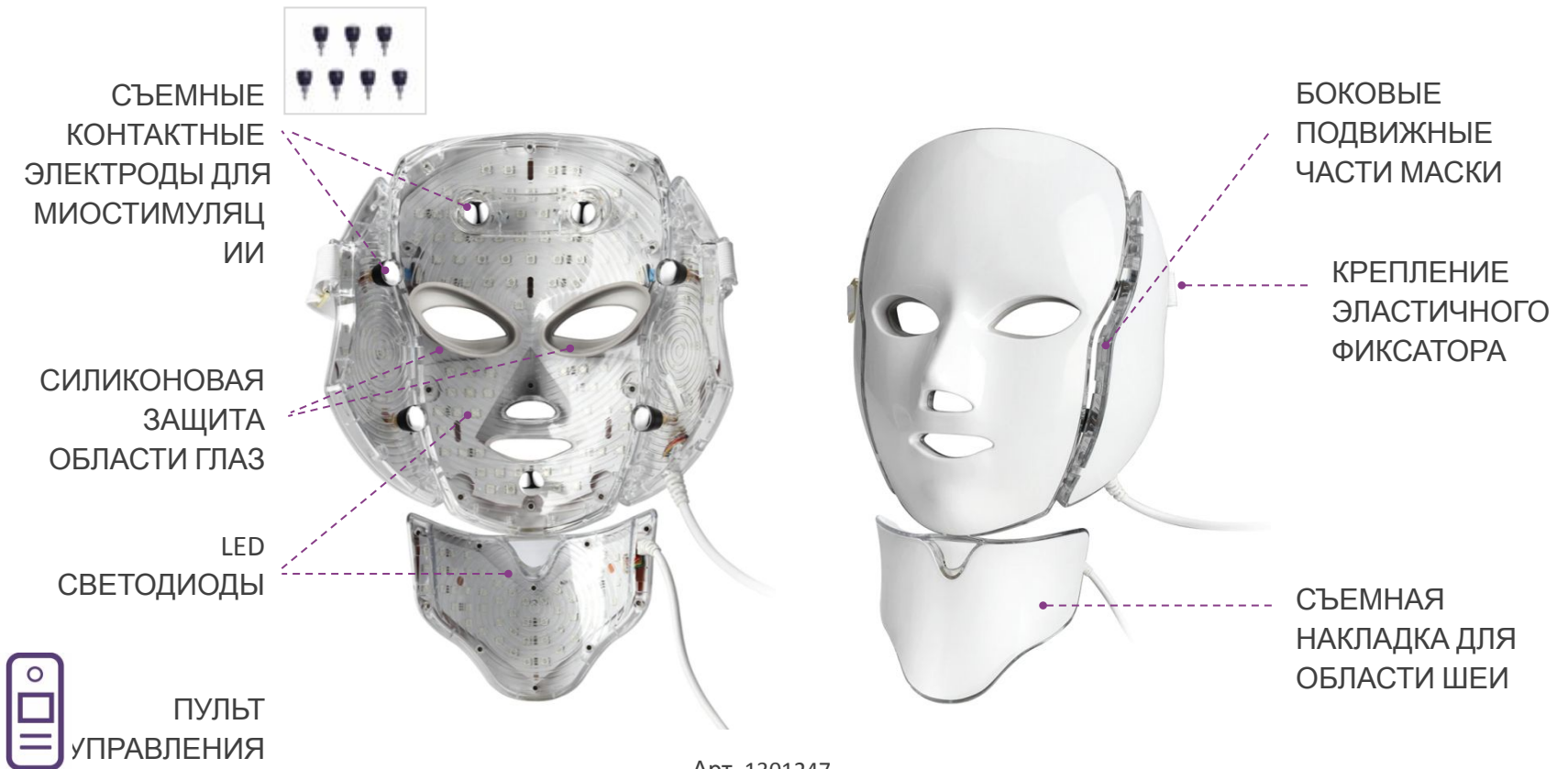


МОДЕЛИРОВАНИЕ
ОВАЛА ЛИЦА





ВНЕШНИЙ ВИД ПРИБОРА



Арт. 1301247



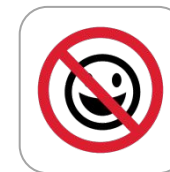
РЕКОМЕНДАЦИИ



ПЕРЕД
ПРОЦЕДУРОЙ
НЕОБХОДИМО
ГЛУБОКО
ОЧИСТИТЬ КОЖУ



НЕ СМОТРЕТЬ
НА МАСКУ СО
ВКЛЮЧЕННЫМИ
СВЕТОДИОДА
МИ



НЕ РЕКОМЕНДУЕТСЯ
ИСПОЛЬЗОВАТЬ
ФУНКЦИЮ
МИОСТИМУЛЯЦИИ ДЛЯ
МОЛОДОЙ КОЖИ



НЕ
ИСПОЛЬЗОВАТЬ В
ПРОЦЕДУРЕ
СРЕДСТВА С АНА /
ВНА КИСЛОТАМИ



ДЛЯ
ПРОЦЕДУРЫ
ИСПОЛЬЗОВАТ
Ь СРЕДСТВА
НА ВОДНОЙ
ОСНОВЕ



НЕ ИСПОЛЬЗОВАТЬ
ДЛЯ ПРОЦЕДУРЫ
СРЕДСТВА НА
МАСЛЯНОЙ /
КРЕМОВОЙ ОСНОВЕ



LED МАСКА ДЛЯ ФОТОТЕРАПИИ + EMS m1090



ПРОГРАММЫ КРАСОТЫ



1й ШАГ: ОЧИЩЕНИЕ / ДЕМАКИЯЖ

ПЕРЕД ИСПОЛЬЗОВАНИЕМ АППАРАТА НЕОБХОДИМО ОЧИСТИТЬ КОЖУ ОТ МАКИЯЖА И ВНЕШНИХ ЗАГРЯЗНЕНИЙ

УВЛАЖНЯЮЩАЯ ПЕНКА ДЛЯ
ДЕМАКИЯЖА АКВА 24



Арт. 4515701К – 200 мл

УВЛАЖНЯЮЩИЙ ТОНИК
АКВА 24



Арт. 4515702К – 200 мл

1

ОЧИСТИТЕ КОЖУ С ИСПОЛЬЗОВАНИЕМ
УВЛАЖНЯЮЩЕЙ ПЕНКИ

НЕБОЛЬШОЕ КОЛИЧЕСТВО ПРЕПАРАТА
СМЕШАЙТЕ В ЛАДОНИ С ВОДОЙ, НАНЕСИТЕ
НА ЛИЦО И ШЕЮ, ИЗБЕГАЯ ОБЛАСТИ
ВОКРУГ ГЛАЗ.
СЛЕГКА ПОМАССИРУЙТЕ КОНЧИКАМИ
ПАЛЬЦЕВ, ЗАТЕМ ТЩАТЕЛЬНО СМОЙТЕ.

2

ЗАВЕРШИТЕ ОЧИЩЕНИЕ С
ИСПОЛЬЗОВАНИЕМ УВЛАЖНЯЮЩЕГО
ТОНИКА

НЕБОЛЬШОЕ КОЛИЧЕСТВО ПРЕПАРАТА
НАНЕСИТЕ ПРИ ПОМОЩИ ВАТНОГО ДИСКА
НА КОЖУ ЛИЦА И ШЕИ.





2й ШАГ: ГЛУБОКОЕ ОЧИЩЕНИЕ

ГЛУБОКОЕ ОЧИЩЕНИЕ ПОВЫСИТ ЭФФЕКТИВНОСТЬ ПРОЦЕДУРЫ
И УВЕЛИЧИТ ГЛУБИНУ ПРОНИКНОВЕНИЯ АКТИВНЫХ КОМПОНЕНТОВ СЫВОРОТКИ

УВЛАЖНЯЮЩИЙ КРЕМ –
ПИЛИНГ АКВА 24



Арт. 4515703К – 200 мл

УВЛАЖНЯЮЩИЙ ТОНИК
АКВА 24



Арт. 4515702К – 200 мл

1

ДЛЯ ГЛУБОКОГО ОЧИЩЕНИЯ ИСПОЛЬЗУЙТЕ
КРЕМ-ПИЛИНГ АКВА24

НЕБОЛЬШОЕ КОЛИЧЕСТВО ПРЕПАРАТА
НАНЕСИТЕ НА КОЖУ ЛИЦА И ШЕИ, ИЗБЕГАЯ
ОБЛАСТИ ВОКРУГ ГЛАЗ. ПОМАССИРУЙТЕ
КРУГОВЫМИ ДВИЖЕНИЯМИ ВЛАЖНЫМИ
КОНЧИКАМИ ПАЛЬЦЕВ, ЗАТЕМ ТЩАТЕЛЬНО
СМОЙТЕ.

2

ЗАВЕРШИТЕ ОЧИЩЕНИЕ С
ИСПОЛЬЗОВАНИЕМ УВЛАЖНЯЮЩЕГО
ТОНИКА

НЕБОЛЬШОЕ КОЛИЧЕСТВО ПРЕПАРАТА
НАНЕСИТЕ ПРИ ПОМОЩИ ВАТНОГО ДИСКА
НА КОЖУ ЛИЦА И ШЕИ.





3й ШАГ: ФОТОТЕРАПИЯ, ФОТОПОРАЦИЯ и

EMS

СВЕТОВЫЕ ВОЛНЫ, ПРОДУЦИРУЕМЫЕ LED МАСКОЙ, ОКАЗЫВАЮТ КОРРЕКТИРУЮЩЕЕ ДЕЙСТВИЕ НА ПРОБЛЕМЫ КОЖИ И ДОСТАВЛЯЮТ АКТИВНЫЕ КОМПОНЕНТЫ СЫВОРОТКИ В ГЛУБОКИЕ СЛОИ КОЖИ.

КОЛЛАГЕНОВАЯ
СЫВОРОТКА ДЛЯ
ИСПОЛЬЗОВАНИЯ
С LED МАСКОЙ



Арт. 4515119К – 6 x 5 мл

ГЕЛЬ С ЭКСТРАКТОМ
ИКРЫ



Арт. 4504006К – 120 мл

1



EMS



НАНЕСИТЕ СЫВОРОТКУ НА СУХУЮ, ЧИСТУЮ КОЖУ РАВНОМЕРНО РАСПРЕДЕЛИТЕ СЫВОРОТКУ ПО КОЖЕ, СЛЕДУЯ НАПРАВЛЕНИЮ МАССАЖНЫХ ЛИНИЙ. ПОМАССИРУЙТЕ КРУГОВЫМИ ДВИЖЕНИЯМИ КОНЧИКАМИ ПАЛЬЦЕВ. 1 ФЛАКОН = 1 ПРОЦЕДУРА

КОМПЛЕКСНОЕ ДЕЙСТВИЕ СЫВОРОТКИ: КОРРЕКЦИЯ ПРИЗНАКОВ СТАРЕНИЯ, ПРОФИЛАКТИКА ПРЕЖДЕВРЕМЕННОГО СТАРЕНИЯ, УВЛАЖНЕНИЕ, УСПОКАИВАЮЩЕЕ И ПРОТИВОВОСПАЛИТЕЛЬНОЕ ДЕЙСТВИЕ, УЛУЧШЕНИЕ ЦВЕТА ЛИЦА, СТИМУЛЯЦИЯ РЕГЕНЕРАЦИИ.

ПРИ ИСПОЛЬЗОВАНИИ ФУНКЦИИ МИОСТИМУЛЯЦИИ, НАНЕСИТЕ ПОСЛЕ СЫВОРОТКИ ГЕЛЬ С ЭКСТРАКТОМ ИКРЫ ИЛИ МАСКУ ДЛЯ ЭКСПРЕСС-УХОДА (ГИДРОГЕЛЕВАЯ УВЛАЖНЯЮЩАЯ МАСКА ДЛЯ ВСЕХ ТИПОВ КОЖИ «АКВА 24» Арт. 4515888)



3й ШАГ: ФОТОТЕРАПИЯ, ФОТОПОРАЦИЯ и

EMS

СВЕТОВЫЕ ВОЛНЫ, ПРОДУЦИРУЕМЫЕ LED МАСКОЙ, ОКАЗЫВАЮТ КОРРЕКТИРУЮЩЕЕ ДЕЙСТВИЕ НА ПРОБЛЕМЫ КОЖИ И ДОСТАВЛЯЮТ АКТИВНЫЕ КОМПОНЕНТЫ СЫВОРОТКИ В ГЛУБОКИЕ СЛОИ КОЖИ.

3



ДО ЗАКРЕПЛЕНИЯ МАСКИ НА ЛИЦЕ МОЩНОСТЬ СВЕТА ДОЛЖНА БЫТЬ МИНИМАЛЬНОЙ. УВЕЛИЧЕНИЕ ПАРАМЕТРОВ ВОЗДЕЙСТВИЯ ПРОИЗВОДИТСЯ ПОСЛЕ ТОГО, КАК МАСКА НАДЕТА И ЗАКРЕПЛЕНА. ЗАКРЕПИТЕ МАСКУ НА ЛИЦЕ, УСТАНОВИТЕ ПАРАМЕТРЫ ИНТЕНСИВНОСТИ И ЯРКОСТИ, ПРОВЕДИТЕ ПРОЦЕДУРУ.

4



ПО ОКОНЧАНИИ ПРОЦЕДУРЫ ПРИБОР ВЫКЛЮЧИТСЯ АВТОМАТИЧЕСКИ.

СНИМИТЕ МАСКУ, ТЩАТЕЛЬНО ПРОТРИТЕ ВНУТРЕНнюю ПОВЕРХНОСТЬ ДЛЯ ДАЛЬНЕЙШЕГО ИСПОЛЬЗОВАНИЯ.

СМОЙТЕ С ЛИЦА ОСТАТКИ ГЕЛЯ, ПРОМОКНИТЕ НАСУХО САЛФЕТКОЙ.



4й ШАГ: ЗАВЕРШЕНИЕ ПРОЦЕДУРЫ

ПОСЛЕ ИНТЕНСИВНОГО УХОДА НУЖНО СОХРАНИТЬ ВЛАГУ
И ОБЕСПЕЧИТЬ КОЖЕ НЕОБХОДИМУЮ ЗАЩИТУ.

УВЛАЖНЯЮЩИЙ ТОНИК
АКВА 24



Арт. 4515702К – 200 мл

ДНЕВНОЙ ЛЕГКИЙ
УВЛАЖНЯЮЩИЙ КРЕМ ДЛЯ
ВСЕХ ТИПОВ КОЖИ "АКВА 24"



Арт. 4515710К – 50 мл

СРЕДСТВА «АКВА 24» НАПОЛНЯЮТ КОЖУ ВЛАГОЙ И ВОССТАНАВЛИВАЮТ ОСНОВНЫЕ МЕХАНИЗМЫ ПОДДЕРЖАНИЯ ВОДНОГО БАЛАНСА КОЖИ. ПОВЫШАЮТ СОДЕРЖАНИЕ ВЛАГИ В ЭПИДЕРМИСЕ И СОХРАНЯЮТ ЕЁ В ТЕЧЕНИЕ 24 ЧАСОВ, БЛАГОДАРЯ СБАЛАНСИРОВАННОМУ СОСТАВУ.



СМОЙТЕ С ЛИЦА ОСТАТКИ
ГЕЛЯ.
ПРОМОКНИТЕ САЛФЕТКОЙ.
ПРОТРИТЕ ЛИЦО ВАТНЫМИ
ДИСКАМИ, СМОЧЕННЫМИ
УВЛАЖНЯЮЩИМ ТОНИКОМ.



НАНЕСИТЕ КРЕМ «АКВА
24» **ЛЕГКИМИ**
ДВИЖЕНИЯМИ.



РЕГУЛЯРНЫЙ УХОД – ЗАЛОГ УСПЕХА

НОРМАЛЬНАЯ КОЖА – ЭТО «ИДЕАЛЬНЫЙ» ТИП, КОТОРОМУ ХАРАКТЕРЕН ОПТИМАЛЬНЫЙ БАЛАНС. ЧТОБЫ НЕ НАРУШИТЬ РАВНОВЕСИЕ И СОХРАНИТЬ КРАСОТУ НА ДОЛГИЕ ГОДЫ, НЕОБХОДИМО РЕГУЛЯРНО УХАЖИВАТЬ ЗА КОЖЕЙ.

РЕГУЛЯРНЫЙ УХОД СЕРИЯ «АКВА 24»



ПРЕПАРАТЫ СЕРИИ АКВА 24 ПОВЫШАЮТ СОДЕРЖАНИЕ ВЛАГИ В КОЖЕ И СОХРАНЯЮТ УРОВЕНЬ УВЛАЖНЕННОСТИ КОЖИ В ТЕЧЕНИЕ ВСЕГО ДНЯ.

ЭКСПРЕСС - УХОД



4515879
Маска с гиалуроновой кислотой для всех типов кожи



4515932K
Увлажняющая 3х фазная маска

МАСКИ ДЛЯ ЭКСПРЕСС-УХОДА ПОМОГУТ БЫСТРО ВОССТАНОВИТЬ ЖИЗНЕННУЮ ЭНЕРГИЮ КОЖИ, ЕСЛИ ВЫ УСТАЛИ.

КУРС ИНТЕНСИВНОГО УХОДА

15 – 20
ПРОЦЕДУ
Р

2 – 3 РАЗА
В
НЕДЕЛЮ

ДЛЯ НОРМАЛЬНОЙ КОЖИ РЕКОМЕНДУЕТСЯ ИСПОЛЬЗОВАТЬ ЦВЕТА:
КРАСНЫЙ – ПРОФИЛАКТИКА ПРЕЖДЕВРЕМЕННОГО СТАРЕНИЯ
ЖЕЛТЫЙ – ДЕТОКС, УЛУЧШЕНИЕ ЦВЕТА ЛИЦА
ГОЛУБОЙ – УВЛАЖНЕНИЕ
БЕЛЫЙ - АНТИСТРЕСС

ПОДДЕРЖИВАЮЩИЙ УХОД

1
ПРОЦЕДУ
РА

РАЗ
В МЕСЯЦ

ИСПОЛЬЗУЙТЕ МАСКУ ДЛЯ ПОДДЕРЖАНИЯ РЕЗУЛЬТАТОВ 1 РАЗ В МЕСЯЦ, А ТАЖЕ ПРИ НЕОБХОДИМОСТИ (например, если вы долго находились на солнце, неприятные ощущения поможет устранить синий свет)





ЖИРНАЯ И
СМЕШАННАЯ
КОЖА

LED МАСКА ДЛЯ ФОТОТЕРАПИИ + EMS m1090



ПРОГРАММЫ КРАСОТЫ



1й ШАГ: ОЧИЩЕНИЕ / ДЕМАКИЯЖ

ПЕРЕД ИСПОЛЬЗОВАНИЕМ АППАРАТА НЕОБХОДИМО ОЧИСТИТЬ КОЖУ ОТ МАКИЯЖА И ВНЕШНИХ ЗАГРЯЗНЕНИЙ

ОЧИЩАЮЩИЙ ГЕЛЬ ДЛЯ
ЖИРНОЙ И СМЕШАННОЙ
КОЖИ "КОНТРОЛЬ"



Арт. 4515477А – 150 мл

МАТИРУЮЩИЙ ЛОСЬОН ДЛЯ
ЖИРНОЙ И СМЕШАННОЙ
КОЖИ "КОНТРОЛЬ"



Арт. 4515478А – 150 мл

1

ОЧИСТИТЕ КОЖУ С ИСПОЛЬЗОВАНИЕМ
ОЧИЩАЮЩЕГО ГЕЛЯ «КОНТРОЛЬ»

НЕБОЛЬШОЕ КОЛИЧЕСТВО ГЕЛЯ
СМЕШАЙТЕ В ЛАДОНИ С ВОДОЙ ДО
ОБРАЗОВАНИЯ ПЕНКИ, НАНЕСИТЕ НА ЛИЦО
И ШЕЮ, ИЗБЕГАЯ ОБЛАСТИ ВОКРУГ ГЛАЗ.
СЛЕГКА ПОМАССИРУЙТЕ КОНЧИКАМИ
ПАЛЬЦЕВ, ЗАТЕМ ТЩАТЕЛЬНО СМОЙТЕ.

2

ЗАВЕРШИТЕ ОЧИЩЕНИЕ С
ИСПОЛЬЗОВАНИЕМ МАТИРУЮЩЕГО
ЛОСЬОНА

НЕБОЛЬШОЕ КОЛИЧЕСТВО ЛОСЬОНА
НАНЕСИТЕ ПРИ ПОМОЩИ ВАТНОГО ДИСКА
НА КОЖУ ЛИЦА И ШЕИ.



2й ШАГ: ГЛУБОКОЕ ОЧИЩЕНИЕ

ГЛУБОКОЕ ОЧИЩЕНИЕ ПОВЫСИТ ЭФФЕКТИВНОСТЬ ПРОЦЕДУРЫ
И УВЕЛИЧИТ ГЛУБИНУ ПРОНИКНОВЕНИЯ АКТИВНЫХ КОМПОНЕНТОВ СЫВОРОТКИ

ЭНЗИМНЫЙ ПИЛИНГ ДЛЯ
ЖИРНОЙ И СМЕШАННОЙ
КОЖИ "КОНТРОЛЬ"



Арт. 4515483А– 50 мл

МАТИРУЮЩИЙ ЛОСЬОН ДЛЯ
ЖИРНОЙ И СМЕШАННОЙ
КОЖИ "КОНТРОЛЬ"



Арт. 4515478А – 150 мл

1

ДЛЯ ГЛУБОКОГО ОЧИЩЕНИЯ ИСПОЛЬЗУЙТЕ
ЭНЗИМНЫЙ ПИЛИНГ "КОНТРОЛЬ"

НАНЕСТИ КРЕМ-ПИЛИНГ ТОНКИМ СЛОЕМ
НА ОЧИЩЕННУЮ КОЖУ ЛИЦА,
РАВНОМЕРНО РАСПРЕДЕЛИТЬ
ПОМАССИРОВАТЬ И ОСТАВИТЬ НА 10-15
МИНУТ. СМЫТЬ ВОДОЙ ОСТАТКИ
ПРЕПАРАТА.

2

ЗАВЕРШИТЕ ОЧИЩЕНИЕ С
ИСПОЛЬЗОВАНИЕМ МАТИРУЮЩЕГО
ЛОСЬОНА

НЕБОЛЬШОЕ КОЛИЧЕСТВО ЛОСЬОНА
НАНЕСИТЕ ПРИ ПОМОЩИ ВАТНОГО ДИСКА
НА КОЖУ ЛИЦА И ШЕИ.



3й ШАГ: ФОТОТЕРАПИЯ, ФОТОПОРАЦИЯ и

EMS

СВЕТОВЫЕ ВОЛНЫ, ПРОДУЦИРУЕМЫЕ LED МАСКОЙ, ОКАЗЫВАЮТ КОРРЕКТИРУЮЩЕЕ ДЕЙСТВИЕ НА ПРОБЛЕМЫ КОЖИ И ДОСТАВЛЯЮТ АКТИВНЫЕ КОМПОНЕНТЫ СЫВОРОТКИ В ГЛУБОКИЕ СЛОИ КОЖИ.

КОЛЛАГЕНОВАЯ
СЫВОРОТКА ДЛЯ
ИСПОЛЬЗОВАНИЯ
С LED МАСКОЙ



Арт. 4515119К – 6 x 5 мл

АКВА-ГЕЛЬ
АЛОЭ-ВЕРА



Арт. 4501417AR – 250 мл

1



EMS



НАНЕСИТЕ СЫВОРОТКУ НА СУХУЮ, ЧИСТУЮ КОЖУ РАВНОМЕРНО РАСПРЕДЕЛИТЕ СЫВОРОТКУ ПО КОЖЕ, СЛЕДУЯ НАПРАВЛЕНИЮ МАССАЖНЫХ ЛИНИЙ. ПОМАССИРУЙТЕ КРУГОВЫМИ ДВИЖЕНИЯМИ КОНЧИКАМИ ПАЛЬЦЕВ. 1 ФЛАКОН = 1 ПРОЦЕДУРА

КОМПЛЕКСНОЕ ДЕЙСТВИЕ СЫВОРОТКИ: КОРРЕКЦИЯ ПРИЗНАКОВ СТАРЕНИЯ, ПРОФИЛАКТИКА ПРЕЖДЕВРЕМЕННОГО СТАРЕНИЯ, УВЛАЖНЕНИЕ, УСПОКАИВАЮЩЕЕ И ПРОТИВОВОСПАЛИТЕЛЬНОЕ ДЕЙСТВИЕ, УЛУЧШЕНИЕ ЦВЕТА ЛИЦА, СТИМУЛЯЦИЯ РЕГЕНЕРАЦИИ.

ПРИ ИСПОЛЬЗОВАНИИ ФУНКЦИИ МИОСТИМУЛЯЦИИ, НАНЕСИТЕ ПОСЛЕ СЫВОРОТКИ ГЕЛЬ АЛОЭ ВЕРА ИЛИ МАСКУ ДЛЯ ЭКСПРЕСС-УХОДА (БАЛАНСИРУЮЩАЯ МАСКА ДЛЯ СМЕШАННОЙ И ЖИРНОЙ КОЖИ "КОНТРОЛЬ Арт. 4515894)



3й ШАГ: ФОТОТЕРАПИЯ, ФОТОПОРАЦИЯ и

EMS

СВЕТОВЫЕ ВОЛНЫ, ПРОДУЦИРУЕМЫЕ LED МАСКОЙ, ОКАЗЫВАЮТ КОРРЕКТИРУЮЩЕЕ ДЕЙСТВИЕ НА ПРОБЛЕМЫ КОЖИ И ДОСТАВЛЯЮТ АКТИВНЫЕ КОМПОНЕНТЫ СЫВОРОТКИ В ГЛУБОКИЕ СЛОИ КОЖИ.

3



ДО ЗАКРЕПЛЕНИЯ МАСКИ НА ЛИЦЕ МОЩНОСТЬ СВЕТА ДОЛЖНА БЫТЬ МИНИМАЛЬНОЙ. УВЕЛИЧЕНИЕ ПАРАМЕТРОВ ВОЗДЕЙСТВИЯ ПРОИЗВОДИТСЯ ПОСЛЕ ТОГО, КАК МАСКА НАДЕТА И ЗАКРЕПЛЕНА. ЗАКРЕПИТЕ МАСКУ НА ЛИЦЕ, УСТАНОВИТЕ ПАРАМЕТРЫ ИНТЕНСИВНОСТИ И ЯРКОСТИ, ПРОВЕДИТЕ ПРОЦЕДУРУ.

4



ПО ОКОНЧАНИИ ПРОЦЕДУРЫ ПРИБОР ВЫКЛЮЧИТСЯ АВТОМАТИЧЕСКИ.

СНИМИТЕ МАСКУ, ТЩАТЕЛЬНО ПРОТРИТЕ ВНУТРЕНнюю ПОВЕРХНОСТЬ ДЛЯ ДАЛЬНЕЙШЕГО ИСПОЛЬЗОВАНИЯ.

СМОЙТЕ С ЛИЦА ОСТАТКИ ГЕЛЯ, ПРОМОКНИТЕ НАСУХО САЛФЕТКОЙ.



4й ШАГ: ЗАВЕРШЕНИЕ ПРОЦЕДУРЫ

ПОСЛЕ ИНТЕНСИВНОГО УХОДА НЕОБХОДИМО СОХРАНИТЬ ВЛАГУ, ПРЕДОТВРАТИТЬ ПОЯВЛЕНИЕ ВОСПАЛЕНИЙ И ОБЕСПЕЧИТЬ КОЖЕ НАДЕЖНУЮ ЗАЩИТУ ОТ ВНЕШНЕЙ АГРЕССИИ.

МАТИРУЮЩИЙ ЛОСЬОН ДЛЯ
ЖИРНОЙ И СМЕШАННОЙ
КОЖИ "КОНТРОЛЬ"



Арт. 4515478А – 150 мл

ДНЕВНОЙ МАТИРУЮЩИЙ
ЭМУЛЬСИОННЫЙ КРЕМ
"КОНТРОЛЬ"



Арт. 4515481А – 50 мл

СРЕДСТВА «КОНТРОЛЬ» ВОССТАНАВЛИВАЮТ БАЛАНС ЖИРНОЙ КОЖИ, ОКАЗЫВАЮТ МАТИРУЮЩЕЕ И УВЛАЖНЯЮЩЕЕ ДЕЙСТВИЕ, СПОСОБСТВУЕТ УМЕНЬШЕНИЮ РАСШИРЕННЫХ ПОР.



СМОЙТЕ С ЛИЦА ОСТАТКИ
ГЕЛЯ.
ПРОМОКНИТЕ САЛФЕТКОЙ.
ПРОТРИТЕ ЛИЦО ВАТНЫМИ
ДИСКАМИ, СМОЧЕННЫМИ
МАТИРУЮЩИМ ЛОСЬОНОМ
«КОНТРОЛЬ»



НАНЕСИТЕ ДНЕВНОЙ
ЭМУЛЬСИОННЫЙ КРЕМ
«КОНТРОЛЬ» ЛЕГКИМИ
ДВИЖЕНИЯМИ.



РЕГУЛЯРНЫЙ УХОД – ЗАЛОГ УСПЕХА

ЖИРНАЯ КОЖА ОЧЕНЬ НУЖДАЕТСЯ В УВЛАЖНЕНИИ И СОХРАНЕНИИ БАЛАНСА.
ЧТОБЫ КОЖА БЫЛА ЧИСТОЙ, МАТОВОЙ И ЗДОРОВОЙ, НЕОБХОДИМ РЕГУЛЯРНЫЙ УХОД.

РЕГУЛЯРНЫЙ УХОД СЕРИЯ «КОНТРОЛЬ»



ПРЕПАРАТЫ СЕРИИ **КОНТРОЛЬ** НОРМАЛИЗУЮТ ПРОЦЕССЫ САЛОТДЕЛЕНИЯ, СОКРАЩАЮТ ВОСПАЛЕНИЕ, УМЕНЬШАЮТ РАСШИРЕННЫЕ ПОРЫ И ОБЕСПЕЧИВАЮТ ЩАДЯЩИЙ ЭФФЕКТИВНЫЙ УХОД.

ЭКСПРЕСС - УХОД



4516426K
Тканевая
детокс
тонизирующая
маска



4516425K
Тканевая
подтягивающая
маска с
эффектом
"Вторая кожа"

МАСКИ ДЛЯ ЭКСПРЕСС-УХОДА ПОМОГУТ БЫСТРО ВОССТАНОВИТЬ ЖИЗНЕННУЮ ЭНЕРГИЮ КОЖИ, ЕСЛИ ВЫ УСТАЛИ.

КУРС ИНТЕНСИВНОГО УХОДА

15 – 20
ПРОЦЕД
УР

2 – 3
РАЗА В
НЕДЕЛЮ

ИСПОЛЬЗОВАНИЕ СИНЕГО И ФИОЛЕТОВОГО СВЕТА ПОЗВОЛЯЕТ СНИЗИТЬ ВОСПАЛЕНИЕ И РАЗДРАЖЕНИЕ, А ТАКЖЕ ОКАЗЫВАЕТ ПРОФИЛАКТИЧЕСКОЕ ДЕЙСТВИЕ И ПРЕДОТВРАЩАЕТ ВЫСЫПАНИЯ НА КОЖЕ В БУДУЩЕМ.

ПОДДЕРЖИВАЮЩИЙ УХОД

1
ПРОЦЕД
УРА

1 РАЗ
В
МЕСЯЦ

СОГЛАСНО КЛИНИЧЕСКИМ ИСПЫТАНИЯМ, КУРСОВОЕ ИСПОЛЬЗОВАНИЕ КОМБИНАЦИИ СИНЕГО И КРАСНОГО ЦВЕТОВ СНИЖАЕТ ЧАСТОТУ РЕЦИДИВА ВЫСЫПАНИЙ ДО 75%.





СУХАЯ
КОЖА

LED МАСКА ДЛЯ ФОТОТЕРАПИИ + EMS m1090



ПРОГРАММЫ КРАСОТЫ



1й ШАГ: ОЧИЩЕНИЕ / ДЕМАКИЯЖ

ПЕРЕД ИСПОЛЬЗОВАНИЕМ АППАРАТА НЕОБХОДИМО ОЧИСТИТЬ КОЖУ ОТ МАКИЯЖА И ВНЕШНИХ ЗАГРЯЗНЕНИЙ

УВЛАЖНЯЮЩАЯ ПЕНКА ДЛЯ
ДЕМАКИЯЖА АКВА 24



Арт. 4515701К – 200 мл

УВЛАЖНЯЮЩИЙ ТОНИК
АКВА 24



Арт. 4515702К – 200 мл

1

ОЧИСТИТЕ КОЖУ С ИСПОЛЬЗОВАНИЕМ
УВЛАЖНЯЮЩЕЙ ПЕНКИ

НЕБОЛЬШОЕ КОЛИЧЕСТВО ПРЕПАРАТА
СМЕШАЙТЕ В ЛАДОНИ С ВОДОЙ, НАНЕСИТЕ
НА ЛИЦО И ШЕЮ, ИЗБЕГАЯ ОБЛАСТИ
ВОКРУГ ГЛАЗ.
СЛЕГКА ПОМАССИРУЙТЕ КОНЧИКАМИ
ПАЛЬЦЕВ, ЗАТЕМ ТЩАТЕЛЬНО СМОЙТЕ.

2

ЗАВЕРШИТЕ ОЧИЩЕНИЕ С
ИСПОЛЬЗОВАНИЕМ УВЛАЖНЯЮЩЕГО
ТОНИКА

НЕБОЛЬШОЕ КОЛИЧЕСТВО ПРЕПАРАТА
НАНЕСИТЕ ПРИ ПОМОЩИ ВАТНОГО ДИСКА
НА КОЖУ ЛИЦА И ШЕИ.



2й ШАГ: ГЛУБОКОЕ ОЧИЩЕНИЕ

ГЛУБОКОЕ ОЧИЩЕНИЕ ПОВЫСИТ ЭФФЕКТИВНОСТЬ ПРОЦЕДУРЫ
И УВЕЛИЧИТ ГЛУБИНУ ПРОНИКНОВЕНИЯ АКТИВНЫХ КОМПОНЕНТОВ СЫВОРОТКИ

УВЛАЖНЯЮЩИЙ КРЕМ –
ПИЛИНГ АКВА 24



Арт. 4515703К – 200 мл

УВЛАЖНЯЮЩИЙ ТОНИК
АКВА 24



Арт. 4515702К – 200 мл

1

ДЛЯ ГЛУБОКОГО ОЧИЩЕНИЯ ИСПОЛЬЗУЙТЕ
КРЕМ-ПИЛИНГ АКВА24

НЕБОЛЬШОЕ КОЛИЧЕСТВО ПРЕПАРАТА
НАНЕСИТЕ НА КОЖУ ЛИЦА И ШЕИ, ИЗБЕГАЯ
ОБЛАСТИ ВОКРУГ ГЛАЗ. ПОМАССИРУЙТЕ
КРУГОВЫМИ ДВИЖЕНИЯМИ ВЛАЖНЫМИ
КОНЧИКАМИ ПАЛЬЦЕВ, ЗАТЕМ ТЩАТЕЛЬНО
СМОЙТЕ.

2

ЗАВЕРШИТЕ ОЧИЩЕНИЕ С
ИСПОЛЬЗОВАНИЕМ УВЛАЖНЯЮЩЕГО
ТОНИКА

НЕБОЛЬШОЕ КОЛИЧЕСТВО ПРЕПАРАТА
НАНЕСИТЕ ПРИ ПОМОЩИ ВАТНОГО ДИСКА
НА КОЖУ ЛИЦА И ШЕИ.





3й ШАГ: ФОТОТЕРАПИЯ, ФОТОПОРАЦИЯ и

EMS

СВЕТОВЫЕ ВОЛНЫ, ПРОДУЦИРУЕМЫЕ LED МАСКОЙ, ОКАЗЫВАЮТ КОРРЕКТИРУЮЩЕЕ ДЕЙСТВИЕ НА ПРОБЛЕМЫ КОЖИ И ДОСТАВЛЯЮТ АКТИВНЫЕ КОМПОНЕНТЫ СЫВОРОТКИ В ГЛУБОКИЕ СЛОИ КОЖИ.

КОЛЛАГЕНОВАЯ
СЫВОРОТКА ДЛЯ
ИСПОЛЬЗОВАНИЯ
С LED МАСКОЙ



Арт. 4515119К – 6 x 5 мл

КИСЛОРОДНЫЙ ГЕЛЬ С
ГИАЛУРОНОВОЙ
КИСЛОТОЙ



Арт. 4501418AR – 250 мл

1



EMS



НАНЕСИТЕ СЫВОРОТКУ НА СУХУЮ, ЧИСТУЮ КОЖУ РАВНОМЕРНО РАСПРЕДЕЛИТЕ СЫВОРОТКУ ПО КОЖЕ, СЛЕДУЯ НАПРАВЛЕНИЮ МАССАЖНЫХ ЛИНИЙ. ПОМАССИРУЙТЕ КРУГОВЫМИ ДВИЖЕНИЯМИ КОНЧИКАМИ ПАЛЬЦЕВ. 1 ФЛАКОН = 1 ПРОЦЕДУРА

КОМПЛЕКСНОЕ ДЕЙСТВИЕ СЫВОРОТКИ: КОРРЕКЦИЯ ПРИЗНАКОВ СТАРЕНИЯ, ПРОФИЛАКТИКА ПРЕЖДЕВРЕМЕННОГО СТАРЕНИЯ, УВЛАЖНЕНИЕ, УСПОКАИВАЮЩЕЕ И ПРОТИВОВОСПАЛИТЕЛЬНОЕ ДЕЙСТВИЕ, УЛУЧШЕНИЕ ЦВЕТА ЛИЦА, СТИМУЛЯЦИЯ РЕГЕНЕРАЦИИ.

ПРИ ИСПОЛЬЗОВАНИИ ФУНКЦИИ МИОСТИМУЛЯЦИИ, НАНЕСИТЕ ПОСЛЕ СЫВОРОТКИ КИСЛОРОДНЫЙ ГЕЛЬ С ГИАЛУРОНОВОЙ КИСЛОТОЙ ИЛИ МАСКУ ДЛЯ ЭКСПРЕСС-УХОДА (гидрогелевая увлажняющая маска для всех типов кожи «АКВА 24» Арт. 4515888)





3й ШАГ: ФОТОТЕРАПИЯ, ФОТОПОРАЦИЯ и

EMS

СВЕТОВЫЕ ВОЛНЫ, ПРОДУЦИРУЕМЫЕ LED МАСКОЙ, ОКАЗЫВАЮТ КОРРЕКТИРУЮЩЕЕ ДЕЙСТВИЕ НА ПРОБЛЕМЫ КОЖИ И ДОСТАВЛЯЮТ АКТИВНЫЕ КОМПОНЕНТЫ СЫВОРОТКИ В ГЛУБОКИЕ СЛОИ КОЖИ.

3



ДО ЗАКРЕПЛЕНИЯ МАСКИ НА ЛИЦЕ МОЩНОСТЬ СВЕТА ДОЛЖНА БЫТЬ МИНИМАЛЬНОЙ. УВЕЛИЧЕНИЕ ПАРАМЕТРОВ ВОЗДЕЙСТВИЯ ПРОИЗВОДИТСЯ ПОСЛЕ ТОГО, КАК МАСКА НАДЕТА И ЗАКРЕПЛЕНА. ЗАКРЕПИТЕ МАСКУ НА ЛИЦЕ, УСТАНОВИТЕ ПАРАМЕТРЫ ИНТЕНСИВНОСТИ И ЯРКОСТИ, ПРОВЕДИТЕ ПРОЦЕДУРУ.

4



ПО ОКОНЧАНИИ ПРОЦЕДУРЫ ПРИБОР ВЫКЛЮЧИТСЯ АВТОМАТИЧЕСКИ.

СНИМИТЕ МАСКУ, ТЩАТЕЛЬНО ПРОТРИТЕ ВНУТРЕНнюю ПОВЕРХНОСТЬ ДЛЯ ДАЛЬНЕЙШЕГО ИСПОЛЬЗОВАНИЯ.

СМОЙТЕ С ЛИЦА ОСТАТКИ ГЕЛЯ, ПРОМОКНИТЕ НАСУХО САЛФЕТКОЙ.



4й ШАГ: ЗАВЕРШЕНИЕ ПРОЦЕДУРЫ

ПОСЛЕ ИНТЕНСИВНОГО УХОДА НУЖНО СОХРАНИТЬ ВЛАГУ И ОБЕСПЕЧИТЬ КОЖЕ НЕОБХОДИМУЮ ЗАЩИТУ ОТ ВНЕШНЕЙ АГРЕССИИ.

УВЛАЖНЯЮЩИЙ ТОНИК
АКВА 24



Арт. 4515702К – 200 мл

ДНЕВНОЙ ЛЕГКИЙ
УВЛАЖНЯЮЩИЙ КРЕМ ДЛЯ
ВСЕХ ТИПОВ КОЖИ "АКВА 24"



Арт. 4515710К – 50 мл

СРЕДСТВА «АКВА 24» НАПОЛНЯЮТ КОЖУ ВЛАГОЙ И ВОССТАНАВЛИВАЮТ ОСНОВНЫЕ МЕХАНИЗМЫ ПОДДЕРЖАНИЯ ВОДНОГО БАЛАНСА КОЖИ. ПОВЫШАЮТ СОДЕРЖАНИЕ ВЛАГИ В ЭПИДЕРМИСЕ И СОХРАНЯЮТ ЕЁ В ТЕЧЕНИЕ 24 ЧАСОВ, БЛАГОДАРЯ СБАЛАНСИРОВАННОМУ СОСТАВУ.



СМОЙТЕ С ЛИЦА ОСТАТКИ ГЕЛЯ. ПРОМОКНИТЕ САЛФЕТКОЙ. ПРОТРИТЕ ЛИЦО ВАТНЫМИ ДИСКАМИ, СМОЧЕННЫМИ УВЛАЖНЯЮЩИМ ТОНИКОМ.



НАНЕСИТЕ КРЕМ «АКВА 24» **ЛЕГКИМИ** ДВИЖЕНИЯМИ.



РЕГУЛЯРНЫЙ УХОД – ЗАЛОГ УСПЕХА

СУХАЯ КОЖА НУЖДАЕТСЯ В ЗАЩИТЕ, ЕЙ НЕОБХОДИМА ВЛАГА И ПИТАТЕЛЬНЫЕ ВЕЩЕСТВА. ЧТОБЫ ЗАЩИТИТЬ КОЖУ ОТ ВНЕШНЕЙ АГРЕССИИ И СОХРАНИТЬ КРАСОТУ НА ДОЛГИЕ ГОДЫ, НЕОБХОДИМ РЕГУЛЯРНЫЙ УХОД.

РЕГУЛЯРНЫЙ УХОД СЕРИЯ «АКВА 24»



ПРЕПАРАТЫ СЕРИИ АКВА 24 ПОВЫШАЮТ СОДЕРЖАНИЕ ВЛАГИ В КОЖЕ И СОХРАНЯЮТ УРОВЕНЬ УВЛАЖНЕННОСТИ КОЖИ В ТЕЧЕНИЕ ВСЕГО ДНЯ.

ЭКСПРЕСС - УХОД



4501332K
Питательная
регенерирующ
ая маска с
маслом Ши



4516412K
Ночная маска
для лица с
кокосом
"Питание и
регенерация"

ПРЕПАРАТЫ ДЛЯ ЭКСПРЕСС-УХОДА ПОМОГУТ БЫСТРО ВОССТАНОВИТЬ ЖИЗНЕННУЮ ЭНЕРГИЮ КОЖИ, ЕСЛИ ВЫ УСТАЛИ.

КУРС ИНТЕНСИВНОГО УХОДА

15 – 20
ПРОЦЕД
УР

2 – 3
РАЗА В
НЕДЕЛЮ

ДЛЯ СУХОЙ КОЖИ РЕКОМЕНДУЕТСЯ ИСПОЛЬЗОВАТЬ ЦВЕТА:
ГОЛУБОЙ – УВЛАЖНЕНИЕ
КРАСНЫЙ – ПРОФИЛАКТИКА
ПРЕЖДЕВРЕМЕННОГО СТАРЕНИЯ
ЗЕЛЕНый И СИНИЙ – УСТРАНЕНИЕ
ГИПЕРЕМИИ И РАЗДРАЖЕНИЯ
БЕЛый - АНТИСТРЕСС

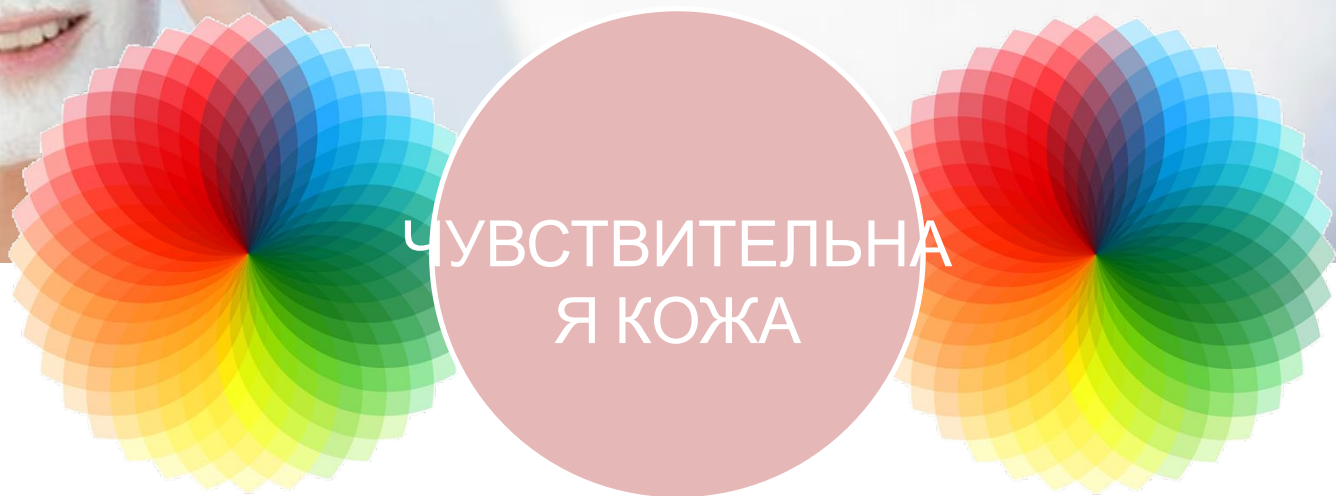
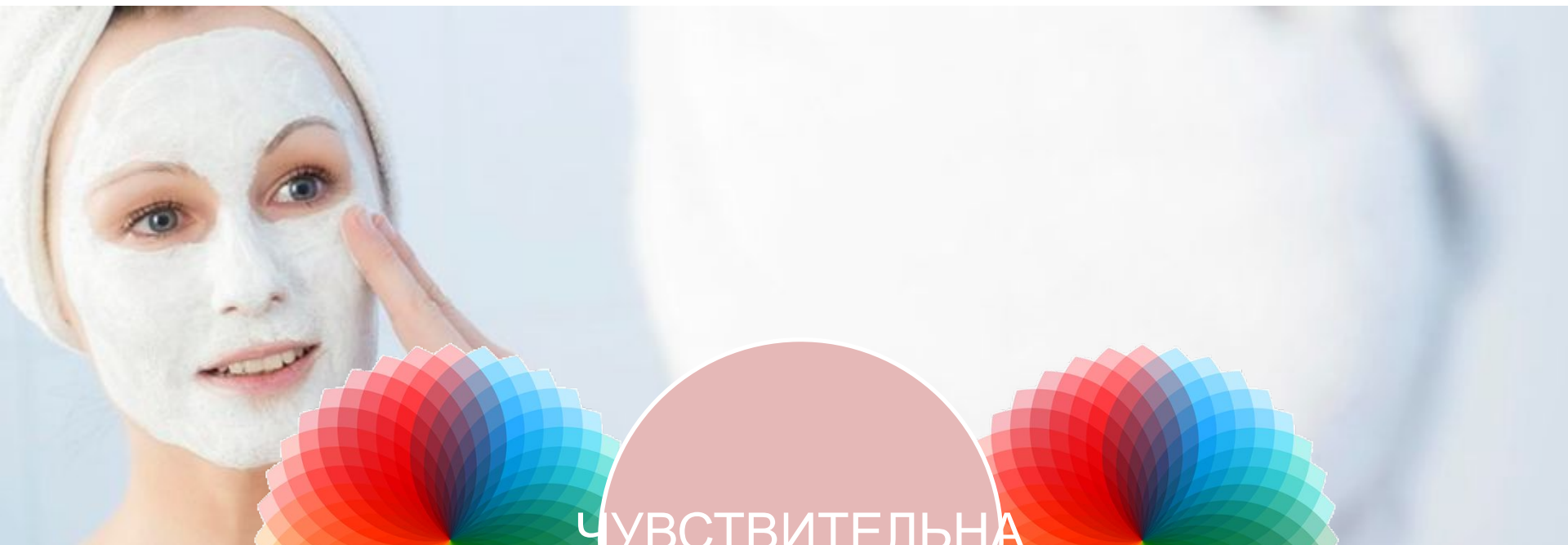
ПОДДЕРЖИВАЮЩИЙ УХОД

1
ПРОЦЕДУ
РА

1 РАЗ
В МЕСЯЦ

ИСПОЛЬЗУЙТЕ МАСКУ ДЛЯ ПОДДЕРЖАНИЯ РЕЗУЛЬТАТОВ 1 РАЗ В МЕСЯЦ, А ТАЖЕ ПРИ НЕОБХОДИМОСТИ (например, если вы долго находились на солнце, неприятные ощущения поможет устранить синий свет)





ЧУВСТВИТЕЛЬНАЯ
КОЖА

LED МАСКА ДЛЯ ФОТОТЕРАПИИ + EMS m1090



ПРОГРАММЫ КРАСОТЫ



1й ШАГ: ОЧИЩЕНИЕ / ДЕМАКИЯЖ

ПЕРЕД ИСПОЛЬЗОВАНИЕМ АППАРАТА НЕОБХОДИМО ОЧИСТИТЬ КОЖУ ОТ МАКИЯЖА И ВНЕШНИХ ЗАГРЯЗНЕНИЙ

МИЦЕЛЛЯРНАЯ ВОДА ДЛЯ
СНЯТИЯ МАКИЯЖА
«КОМФОРТ»



Арт. 4515800 – 200 мл

СМЯГЧАЮЩИЙ ЛОСЬОН
«КОМФОРТ»



Арт. 4515802K – 200 мл

1

ОЧИСТИТЕ КОЖУ С ИСПОЛЬЗОВАНИЕМ
МИЦЕЛЛЯРНОЙ ВОДЫ

ПРИ ПОМОЩИ ВАТНОГО ДИСКА,
СМОЧЕННОГО НЕБОЛЬШИМ КОЛИЧЕСТВОМ
МИЦЕЛЛЯРНОЙ ВОДЫ, ОЧИСТИТЕ ЛИЦО И
ШЕЮ, А ТАКЖЕ ПРОВЕДИТЕ ДЕМАКИЯЖ В
ОБЛАСТИ ГЛАЗ, ГУБ. МАНИПУЛЯЦИИ
ПОВТОРЯЮТСЯ ДО ПОЛНОГО УДАЛЕНИЯ
МАКИЯЖА И ЗАГРЯЗНЕНИЙ.

2

ЗАВЕРШИТЕ ОЧИЩЕНИЕ С
ИСПОЛЬЗОВАНИЕМ СМЯГЧАЮЩЕГО
ЛОСЬОНА

НЕБОЛЬШОЕ КОЛИЧЕСТВО ПРЕПАРАТА
НАНЕСИТЕ ПРИ ПОМОЩИ ВАТНОГО ДИСКА
НА КОЖУ ЛИЦА И ШЕИ.



2й ШАГ: ГЛУБОКОЕ ОЧИЩЕНИЕ

ГЛУБОКОЕ ОЧИЩЕНИЕ ПОВЫСИТ ЭФФЕКТИВНОСТЬ ПРОЦЕДУРЫ
И УВЕЛИЧИТ ГЛУБИНУ ПРОНИКНОВЕНИЯ АКТИВНЫХ КОМПОНЕНТОВ СЫВОРОТКИ

ГЕЛЬ
ДЛЯ ГЛУБОКОГО ОЧИЩЕНИЯ
КОЖИ «КОМФОРТ»



Арт. 4515804К – 50 мл

СМЯГЧАЮЩИЙ ЛОСЬОН
«КОМФОРТ»



Арт. 4515802К – 200 мл

1

ДЛЯ ГЛУБОКОГО ОЧИЩЕНИЯ ИСПОЛЬЗУЙТЕ
ПИЛИНГОВЫЙ ГЕЛЬ «КОМФОРТ»

НАНЕСИТЕ ГЕЛЬ НА КОЖУ СЛОЕМ СРЕДНЕЙ
ТОЛЩИНЫ, ИЗБЕГАЯ ОБЛАСТИ ГЛАЗ И ГУБ.
ОСТАВЬТЕ НА 10 МИНУТ, ЗАТЕМ ПРОВЕДИТЕ
ЛЕГКИЙ МАССАЖ. ОСТАТКИ ТЩАТЕЛЬНО
СМОЙТЕ ТЕПЛОЙ ВОДОЙ.

2

ЗАВЕРШИТЕ ОЧИЩЕНИЕ С
ИСПОЛЬЗОВАНИЕМ СМЯГЧАЮЩЕГО
ЛОСЬОНА

НЕБОЛЬШОЕ КОЛИЧЕСТВО ПРЕПАРАТА
НАНЕСИТЕ ПРИ ПОМОЩИ ВАТНОГО ДИСКА
НА КОЖУ ЛИЦА И ШЕИ.



3й ШАГ: ФОТОТЕРАПИЯ, ФОТОПОРАЦИЯ и

EMS

СВЕТОВЫЕ ВОЛНЫ, ПРОДУЦИРУЕМЫЕ LED МАСКОЙ, ОКАЗЫВАЮТ КОРРЕКТИРУЮЩЕЕ ДЕЙСТВИЕ НА ПРОБЛЕМЫ КОЖИ И ДОСТАВЛЯЮТ АКТИВНЫЕ КОМПОНЕНТЫ СЫВОРОТКИ В ГЛУБОКИЕ СЛОИ КОЖИ.

КОЛЛАГЕНОВАЯ
СЫВОРОТКА ДЛЯ
ИСПОЛЬЗОВАНИЯ
С LED МАСКОЙ



Арт. 4515119К – 6 x 5 мл

КИСЛОРОДНЫЙ ГЕЛЬ С
ГИАЛУРОНОВОЙ
КИСЛОТОЙ



Арт. 4501418AR – 250 мл

1



EMS



НАНЕСИТЕ СЫВОРОТКУ НА СУХУЮ, ЧИСТУЮ КОЖУ РАВНОМЕРНО РАСПРЕДЕЛИТЕ СЫВОРОТКУ ПО КОЖЕ, СЛЕДУЯ НАПРАВЛЕНИЮ МАССАЖНЫХ ЛИНИЙ. ПОМАССИРУЙТЕ КРУГОВЫМИ ДВИЖЕНИЯМИ КОНЧИКАМИ ПАЛЬЦЕВ. 1 ФЛАКОН = 1 ПРОЦЕДУРА

КОМПЛЕКСНОЕ ДЕЙСТВИЕ СЫВОРОТКИ: КОРРЕКЦИЯ ПРИЗНАКОВ СТАРЕНИЯ, ПРОФИЛАКТИКА ПРЕЖДЕВРЕМЕННОГО СТАРЕНИЯ, УВЛАЖНЕНИЕ, УСПОКАИВАЮЩЕЕ И ПРОТИВОВОСПАЛИТЕЛЬНОЕ ДЕЙСТВИЕ, УЛУЧШЕНИЕ ЦВЕТА ЛИЦА, СТИМУЛЯЦИЯ РЕГЕНЕРАЦИИ.

ПРИ ИСПОЛЬЗОВАНИИ ФУНКЦИИ МИОСТИМУЛЯЦИИ, НАНЕСИТЕ ПОСЛЕ СЫВОРОТКИ КИСЛОРОДНЫЙ ГЕЛЬ С ГИАЛУРОНОВОЙ КИСЛОТОЙ ИЛИ МАСКУ ДЛЯ ЭКСПРЕСС-УХОДА (гидрогелевая увлажняющая маска со смягчающим ЭФФЕКТОМ КОМФОРТ Арт. 4515883)





3й ШАГ: ФОТОТЕРАПИЯ, ФОТОПОРАЦИЯ и

EMS

СВЕТОВЫЕ ВОЛНЫ, ПРОДУЦИРУЕМЫЕ LED МАСКОЙ, ОКАЗЫВАЮТ КОРРЕКТИРУЮЩЕЕ ДЕЙСТВИЕ НА ПРОБЛЕМЫ КОЖИ И ДОСТАВЛЯЮТ АКТИВНЫЕ КОМПОНЕНТЫ СЫВОРОТКИ В ГЛУБОКИЕ СЛОИ КОЖИ.

3



ДО ЗАКРЕПЛЕНИЯ МАСКИ НА ЛИЦЕ МОЩНОСТЬ СВЕТА ДОЛЖНА БЫТЬ МИНИМАЛЬНОЙ. УВЕЛИЧЕНИЕ ПАРАМЕТРОВ ВОЗДЕЙСТВИЯ ПРОИЗВОДИТСЯ ПОСЛЕ ТОГО, КАК МАСКА НАДЕТА И ЗАКРЕПЛЕНА. ЗАКРЕПИТЕ МАСКУ НА ЛИЦЕ, УСТАНОВИТЕ ПАРАМЕТРЫ ИНТЕНСИВНОСТИ И ЯРКОСТИ, ПРОВЕДИТЕ ПРОЦЕДУРУ.

4



ПО ОКОНЧАНИИ ПРОЦЕДУРЫ ПРИБОР ВЫКЛЮЧИТСЯ АВТОМАТИЧЕСКИ.

СНИМИТЕ МАСКУ, ТЩАТЕЛЬНО ПРОТРИТЕ ВНУТРЕНнюю ПОВЕРХНОСТЬ ДЛЯ ДАЛЬНЕЙШЕГО ИСПОЛЬЗОВАНИЯ.

СМОЙТЕ С ЛИЦА ОСТАТКИ ГЕЛЯ, ПРОМОКНИТЕ НАСУХО САЛФЕТКОЙ.



4й ШАГ: ЗАВЕРШЕНИЕ ПРОЦЕДУРЫ

ПОСЛЕ ИНТЕНСИВНОГО УХОДА НЕОБХОДИМО СОХРАНИТЬ ВЛАГУ, ОБЕСПЕЧИТЬ КОЖЕ КОМФОРТ И НАДЕЖНУЮ ЗАЩИТУ ОТ ВНЕШНЕЙ АГРЕССИИ.

СМЯГЧАЮЩИЙ ЛОСЬОН
«КОМФОРТ»



Арт. 4515802К – 200 мл

sos - КРЕМ ДЛЯ
ЧУВСТВИТЕЛЬНОЙ КОЖИ
"КОМФОРТ"



Арт. 4515851А – 50 мл

СРЕДСТВА «КОМФОРТ» СПОСОБСТВУЮТ ИНТЕНСИВНОМУ НАСЫЩЕНИЮ КОЖИ ВЛАГОЙ, ПРЕДОТВРАЩАЮТ ПОЯВЛЕНИЕ ПРИЗНАКОВ РАЗДРАЖЕНИЯ, КРАСНОТЫ И ДИСКОМФОРТА.



СМОЙТЕ С ЛИЦА ОСТАТКИ ГЕЛЯ. ПРОМОКНИТЕ САЛФЕТКОЙ. ПРОТРИТЕ ЛИЦО ВАТНЫМИ ДИСКАМИ, СМОЧЕННЫМИ СМЯГЧАЮЩИМ ЛОСЬОНОМ «КОМФОРТ»



НАНЕСИТЕ КРЕМ ДЛЯ ЧУВСТВИТЕЛЬНОЙ КОЖИ «КОМФОРТ» ЛЕГКИМИ ДВИЖЕНИЯМИ.



РЕГУЛЯРНЫЙ УХОД – ЗАЛОГ УСПЕХА

ПО СТАТИСТИКЕ, С ПРОБЛЕМАМИ ПОВЫШЕННОЙ ЧУВСТВИТЕЛЬНОСТИ СТАЛКИВАЕТСЯ 2/3 ЖИТЕЛЬНИЦ ЦЕНТРАЛЬНОЙ ЕВРОПЫ.

ТОЛЬКО РЕГУЛЯРНЫЙ УХОД И ЗАЩИТА ОТ ВНЕШНЕЙ АГРЕССИИ И ПОТЕРИ ВЛАГИ ПОМОЖЕТ СОХРАНИТЬ ОЩУЩЕНИЕ КОМФОРТА.

РЕГУЛЯРНЫЙ УХОД СЕРИЯ «КОМФОРТ»



ПРЕПАРАТЫ СЕРИИ «КОМФОРТ» ПОМОГАЮТ СНИЗИТЬ ПОВЫШЕННУЮ ЧУВСТВИТЕЛЬНОСТЬ, УСТРАНЯЮТ ДИСКОМФОРТ, УВЛАЖНЯЮТ И СМЯГЧАЮТ КОЖУ, ОБЕСПЕЧИВАЮТ ЗАЩИТУ.

ЭКСПРЕСС - УХОД



4506022K
Регенерирующая сыворотка с центеллой и муцином



4501321K
Тканевая маска с черникой "Восстановление и лифтинг"

МАСКИ ДЛЯ ЭКСПРЕСС-УХОДА ПОМОГУТ БЫСТРО ВОССТАНОВИТЬ ЖИЗНЕННУЮ ЭНЕРГИЮ КОЖИ, ЕСЛИ ВЫ УСТАЛИ.

КУРС ИНТЕНСИВНОГО УХОДА

15 – 20
ПРОЦЕД
УР

2 – 3
РАЗА В
НЕДЕЛЮ

ДЛЯ ЧУВСТВИТЕЛЬНОЙ КОЖИ РЕКОМЕНДУЕТСЯ ИСПОЛЬЗОВАТЬ ЦВЕТА:
ЗЕЛЕНый, ФИОЛЕТОВый И СИНИЙ – УСТРАНЕНИЕ ГИПЕРЕМИИ И РАЗДРАЖЕНИЯ
ГОЛУБОЙ – УВЛАЖНЕНИЕ
ЖЕЛТЫЙ – ПРИ ОТЕЧНОСТИ
БЕЛЫЙ – АНТИСТРЕСС

ПОДДЕРЖИВАЮЩИЙ УХОД

1
ПРОЦЕДУ
РА

1 РАЗ
В МЕСЯЦ

ИСПОЛЬЗУЙТЕ МАСКУ ДЛЯ ПОДДЕРЖАНИЯ РЕЗУЛЬТАТОВ 1 РАЗ В МЕСЯЦ, А ТАЖЕ ПРИ НЕОБХОДИМОСТИ (например, если вы долго находились на солнце, неприятные ощущения поможет устранить синий свет)





LED МАСКА ДЛЯ ФОТОТЕРАПИИ + EMS m1090



ПРОГРАММЫ КРАСОТЫ



1й ШАГ: ОЧИЩЕНИЕ / ДЕМАКИЯЖ

ПЕРЕД ИСПОЛЬЗОВАНИЕМ АППАРАТА НЕОБХОДИМО ОЧИСТИТЬ КОЖУ ОТ МАКИЯЖА И ВНЕШНИХ ЗАГРЯЗНЕНИЙ

МИЦЕЛЛЯРНАЯ ВОДА ДЛЯ
СНЯТИЯ МАКИЯЖА
«КОМФОРТ»



Арт. 4515800 – 200 мл

ТОНИК ОМОЛАЖИВАЮЩИЙ
«МАТРИКСИЛ»



Арт. 4515866А – 150 мл

1

ОЧИСТИТЕ КОЖУ С ИСПОЛЬЗОВАНИЕМ
МИЦЕЛЛЯРНОЙ ВОДЫ

ПРИ ПОМОЩИ ВАТНОГО ДИСКА,
СМОЧЕННОГО НЕБОЛЬШИМ КОЛИЧЕСТВОМ
МИЦЕЛЛЯРНОЙ ВОДЫ, ОЧИСТИТЕ ЛИЦО И
ШЕЮ, А ТАКЖЕ ПРОВЕДИТЕ ДЕМАКИЯЖ В
ОБЛАСТИ ГЛАЗ, ГУБ. МАНИПУЛЯЦИИ
ПОВТОРЯЮТСЯ ДО ПОЛНОГО УДАЛЕНИЯ
МАКИЯЖА И ЗАГРЯЗНЕНИЙ.

2

ЗАВЕРШИТЕ ОЧИЩЕНИЕ С
ИСПОЛЬЗОВАНИЕМ ОМОЛАЖИВАЮЩЕГО
ТОНИКА С МАТРИКСИЛОМ

НЕБОЛЬШОЕ КОЛИЧЕСТВО ПРЕПАРАТА
НАНЕСИТЕ ПРИ ПОМОЩИ ВАТНОГО ДИСКА
НА КОЖУ ЛИЦА И ШЕИ.



2й ШАГ: ГЛУБОКОЕ ОЧИЩЕНИЕ

ГЛУБОКОЕ ОЧИЩЕНИЕ ПОВЫСИТ ЭФФЕКТИВНОСТЬ ПРОЦЕДУРЫ
И УВЕЛИЧИТ ГЛУБИНУ ПРОНИКНОВЕНИЯ АКТИВНЫХ КОМПОНЕНТОВ СЫВОРОТКИ

ЭНЗИМНАЯ ОЧИЩАЮЩАЯ
КРЕМ-МАСКА "МАТРИКСИЛ"



Арт. 4515865А – 50 мл

ТОНИК ОМОЛАЖИВАЮЩИЙ
«МАТРИКСИЛ»



Арт. 4515866А – 150 мл

1

ДЛЯ ГЛУБОКОГО ОЧИЩЕНИЯ ИСПОЛЬЗУЙТЕ
ОЧИЩАЮЩУЮ КРЕМ-МАСКУ "МАТРИКСИЛ"

НАНЕСИТЕ КРЕМ-МАСКУ НА ОЧИЩЕННУЮ
КОЖУ ЛИЦА, ВРЕМЯ ЭКСПОЗИЦИИ 10-15
МИНУТ. ЗАТЕМ, ЛЕГКО ПОМАССИРУЙТЕ
ЛИЦО ВЛАЖНЫМИ КОНЧИКАМИ ПАЛЬЦЕВ
ПО ОСТАТКАМ ПРЕПАРАТА. ОБИЛЬНО
СМОЙТЕ ТЕПЛОЙ ВОДОЙ.

2

ЗАВЕРШИТЕ ОЧИЩЕНИЕ С
ИСПОЛЬЗОВАНИЕМ ОМОЛАЖИВАЮЩЕГО
ТОНИКА С МАТРИКСИЛОМ

НЕБОЛЬШОЕ КОЛИЧЕСТВО ПРЕПАРАТА
НАНЕСИТЕ ПРИ ПОМОЩИ ВАТНОГО ДИСКА
НА КОЖУ ЛИЦА И ШЕИ.



3й ШАГ: ФОТОТЕРАПИЯ, ФОТОПОРАЦИЯ и

EMS

СВЕТОВЫЕ ВОЛНЫ, ПРОДУЦИРУЕМЫЕ LED МАСКОЙ, ОКАЗЫВАЮТ КОРРЕКТИРУЮЩЕЕ ДЕЙСТВИЕ НА ПРОБЛЕМЫ КОЖИ И ДОСТАВЛЯЮТ АКТИВНЫЕ КОМПОНЕНТЫ СЫВОРОТКИ В ГЛУБОКИЕ СЛОИ КОЖИ.

КОЛЛАГЕНОВАЯ
СЫВОРОТКА ДЛЯ
ИСПОЛЬЗОВАНИЯ
С LED МАСКОЙ



Арт. 4515119К – 6 x 5 мл

ГЕЛЬ «УЛЬТРАЛИФТ»



Арт. 4501416AR – 250 мл

1



EMS



НАНЕСИТЕ СЫВОРОТКУ НА СУХУЮ, ЧИСТУЮ КОЖУ РАВНОМЕРНО РАСПРЕДЕЛИТЕ СЫВОРОТКУ ПО КОЖЕ, СЛЕДУЯ НАПРАВЛЕНИЮ МАССАЖНЫХ ЛИНИЙ. ПОМАССИРУЙТЕ КРУГОВЫМИ ДВИЖЕНИЯМИ КОНЧИКАМИ ПАЛЬЦЕВ. 1 ФЛАКОН = 1 ПРОЦЕДУРА

КОМПЛЕКСНОЕ ДЕЙСТВИЕ СЫВОРОТКИ: КОРРЕКЦИЯ ПРИЗНАКОВ СТАРЕНИЯ, ПРОФИЛАКТИКА ПРЕЖДЕВРЕМЕННОГО СТАРЕНИЯ, УВЛАЖНЕНИЕ, УСПОКАИВАЮЩЕЕ И ПРОТИВОВОСПАЛИТЕЛЬНОЕ ДЕЙСТВИЕ, УЛУЧШЕНИЕ ЦВЕТА ЛИЦА, СТИМУЛЯЦИЯ РЕГЕНЕРАЦИИ.

ПРИ ИСПОЛЬЗОВАНИИ ФУНКЦИИ МИОСТИМУЛЯЦИИ, НАНЕСИТЕ ПОСЛЕ СЫВОРОТКИ ГЕЛЬ «УЛЬТРАЛИФТ» ИЛИ МАСКУ ДЛЯ ЭКСПРЕСС-УХОДА (ГИДРОГЕЛЕВАЯ ОМОЛАЖИВАЮЩАЯ ЛИФТИНГОВАЯ МАСКА
Арт. 4515896)





3й ШАГ: ФОТОТЕРАПИЯ, ФОТОПОРАЦИЯ и

EMS

СВЕТОВЫЕ ВОЛНЫ, ПРОДУЦИРУЕМЫЕ LED МАСКОЙ, ОКАЗЫВАЮТ КОРРЕКТИРУЮЩЕЕ ДЕЙСТВИЕ НА ПРОБЛЕМЫ КОЖИ И ДОСТАВЛЯЮТ АКТИВНЫЕ КОМПОНЕНТЫ СЫВОРОТКИ В ГЛУБОКИЕ СЛОИ КОЖИ.

3



ДО ЗАКРЕПЛЕНИЯ МАСКИ НА ЛИЦЕ МОЩНОСТЬ СВЕТА ДОЛЖНА БЫТЬ МИНИМАЛЬНОЙ. УВЕЛИЧЕНИЕ ПАРАМЕТРОВ ВОЗДЕЙСТВИЯ ПРОИЗВОДИТСЯ ПОСЛЕ ТОГО, КАК МАСКА НАДЕТА И ЗАКРЕПЛЕНА. ЗАКРЕПИТЕ МАСКУ НА ЛИЦЕ, УСТАНОВИТЕ ПАРАМЕТРЫ ИНТЕНСИВНОСТИ И ЯРКОСТИ, ПРОВЕДИТЕ ПРОЦЕДУРУ.

4



ПО ОКОНЧАНИИ ПРОЦЕДУРЫ ПРИБОР ВЫКЛЮЧИТСЯ АВТОМАТИЧЕСКИ.

СНИМИТЕ МАСКУ, ТЩАТЕЛЬНО ПРОТРИТЕ ВНУТРЕНнюю ПОВЕРХНОСТЬ ДЛЯ ДАЛЬНЕЙШЕГО ИСПОЛЬЗОВАНИЯ.

СМОЙТЕ С ЛИЦА ОСТАТКИ ГЕЛЯ, ПРОМОКНИТЕ НАСУХО САЛФЕТКОЙ.



4й ШАГ: ЗАВЕРШЕНИЕ ПРОЦЕДУРЫ

ПОСЛЕ ГЛУБОКОГО ОЧИЩЕНИЯ И ИНТЕНСИВНОГО УХОДА НЕОБХОДИМО ОБЕСПЕЧИТЬ КОЖЕ ЗАЩИТУ ОТ ВНЕШНЕЙ АГРЕССИИ И ПОТЕРИ ВЛАГИ, СОХРАНИТЬ РЕЗУЛЬТАТ ПРОЦЕДУРЫ И ЗАМЕДЛИТЬ ПРОЦЕССЫ УВЯДАНИЯ.

ТОНИК ОМОЛАЖИВАЮЩИЙ
«МАТРИКСИЛ»



Арт. 4515866А – 150 мл

ДНЕВНОЙ КРЕМ С
МАТРИКСИЛОМ



Арт. 4515860А – 50 мл

КОСМЕТИЧЕСКИЕ ПРЕПАРАТЫ «МАТРИКСИЛ» ЗАМЕДЛЯЮТ ПРОЦЕССЫ СТАРЕНИЯ, ОКАЗЫВАЮТ ТОНИЗИРУЮЩЕ И ПОДТЯГИВАЮЩЕЕ ДЕЙСТВИЕ, НЕЙТРАЛИЗУЮТ СВОБОДНЫЕ РАДИКАЛЫ, СПОСОБСТВУЮТ УМЕНЬШЕНИЮ ГЛУБИНЫ МОРЩИН.



СМОЙТЕ С ЛИЦА ОСТАТКИ ГЕЛЯ.
ПРОМОКНИТЕ САЛФЕТКОЙ.
ПРОТРИТЕ ЛИЦО ВАТНЫМИ ДИСКАМИ, СМОЧЕННЫМИ ОМОЛАЖИВАЮЩИМ ТОНИКОМ «МАТРИКСИЛ»



НАНЕСИТЕ ДНЕВНОЙ КРЕМ С МАТРИКСИЛОМ ЛЕГКИМИ ДВИЖЕНИЯМИ.



РЕГУЛЯРНЫЙ УХОД – ЗАЛОГ УСПЕХА

КОЖА СОДЕРЖИТ БОЛЬШОЕ КОЛИЧЕСТВО КОЛЛАГЕНА В МОЛОДОСТИ, С ВОЗРАСТОМ ЕГО КОЛИЧЕСТВО НАЧИНАЕТ СНИЖАТЬСЯ. БЛАГОДАРЯ ОСОБОМУ СТРОЕНИЮ МОЛЕКУЛЫ, МАТРИКСИЛ ПРЕОДОЛЕВАЕТ ЭПИДЕРМАЛЬНЫЙ БАРЬЕР И АКТИВИРУЕТ ПРОИЗВОДСТВО КОЛЛАГЕНА.

РЕГУЛЯРНЫЙ УХОД СЕРИЯ «МАТРИКСИЛ»



ПРИ ИСПОЛЬЗОВАНИИ ПРЕПАРАТОВ С МАТРИКСИЛОМ, НАБЛЮДАЕТСЯ УМЕНЬШЕНИЕ МОРЩИН, ИЗМЕНЕНИЕ СТРУКТУРЫ КОЖИ, КОЖА ОБРЕТАЕТ ХАРАКТЕРИСТИКИ МОЛОДОЙ КОЖИ НА КЛЕТОЧНОМ УРОВНЕ.

ЭКСПРЕСС - УХОД



4506020K
Сыворотка с пептидами для лица "Сияющий цвет"



4501322K
Маска с апельсином и витамином С "Антистресс и омоложение"

МАСКИ ДЛЯ ЭКСПРЕСС-УХОДА ПОМОГУТ БЫСТРО ВОССТАНОВИТЬ ЖИЗНЕННУЮ ЭНЕРГИЮ КОЖИ, ЕСЛИ ВЫ УСТАЛИ.

КУРС ИНТЕНСИВНОГО УХОДА

15 – 20
ПРОЦЕДУ
Р

2 – 3 РАЗА
В
НЕДЕЛЮ

для увядающей кожи РЕКОМЕНДУЕТСЯ ИСПОЛЬЗОВАТЬ ЦВЕТА:
КРАСНЫЙ – АНТИЭЙДЖ, СОКРАЩЕНИЕ МОРЩИН
БЕЛЫЙ - АНТИСТРЕСС
ЖЕЛТЫЙ – ПРИ ОТЕЧНОСТИ
ГОЛУБОЙ – УВЛАЖНЕНИЕ
ЗЕЛЕНый, ФИОЛЕТОВый И СИНИЙ – УСТРАНЕНИЕ ГИПЕРЕМИИ И РАЗДРАЖЕНИЯ

ПОДДЕРЖИВАЮЩИЙ УХОД

1
ПРОЦЕДУ
РА

РАЗ
В 2
НЕДЕЛИ

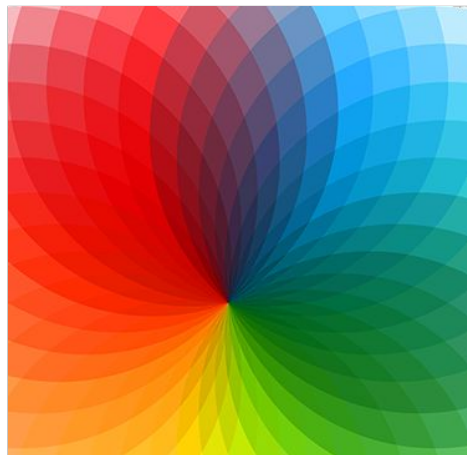
ИСПОЛЬЗУЙТЕ МАСКУ ДЛЯ ПОДДЕРЖАНИЯ РЕЗУЛЬТАТОВ 1 РАЗ В 2 НЕДЕЛИ, А ТАЖЕ ПРИ НЕОБХОДИМОСТИ (например, если вы долго находились на солнце, неприятные ощущения поможет устранить синий свет)





сеть фирменных магазинов

СОЗВЕЗДИЕ КРАСОТЫ



GÉZATONE



Москва 8 (495) 120-10-80
регионы РФ: 8(800) 500-95-94
(звонок бесплатный)



<http://instagram.com/sozvezdiekrasoti>



<http://www.odnoklassniki.ru/sozvezdiekrasoty>



<https://www.facebook.com/sozvezdiekrasoti>



<http://vk.com/sozvezdiekrasoti>



<http://www.sozv.ru/>