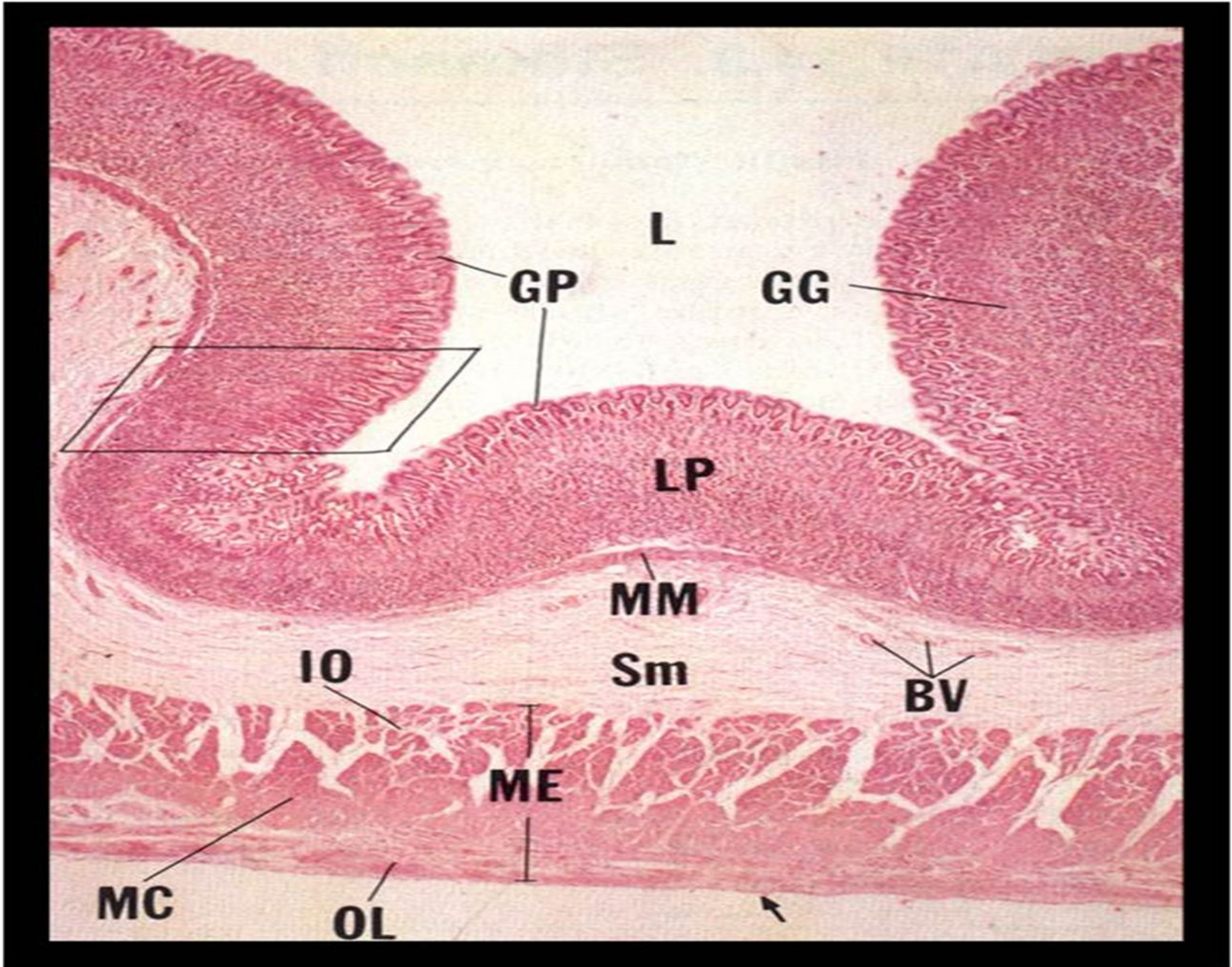


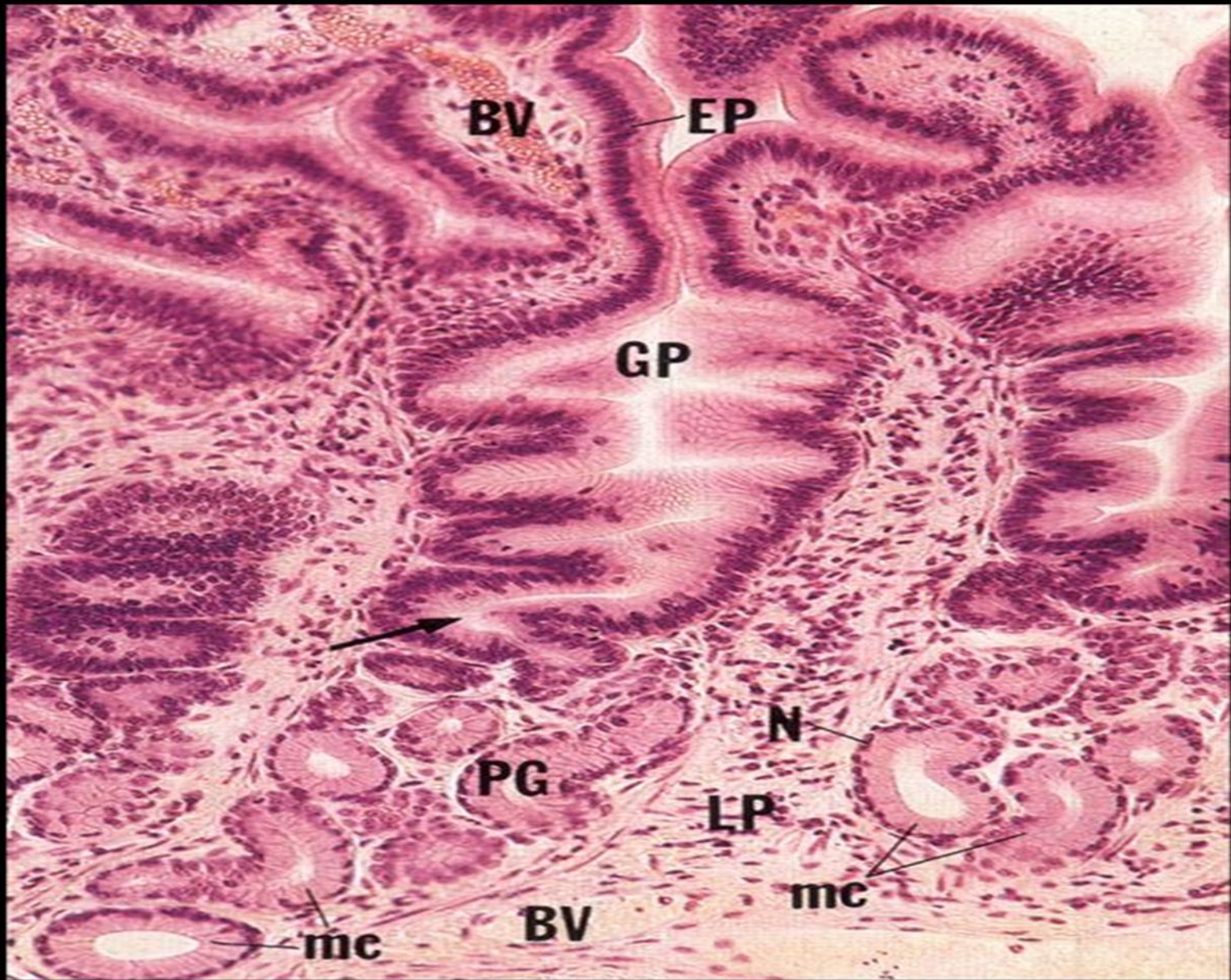
# Контрольные микропрепараты

Пищеварительная система 2.

- **Препарат 1. Дно желудка (окраска гематоксилином-эозином).**
- Под малым увеличением микроскопа изучите участок стенки желудка со всеми оболочками. Найдите слизистую оболочку и в ней поверхностный однослойный призматический железистый эпителий, неглубокие желудочные ямки и собственную пластинку слизистой оболочки, в которой плотно друг к другу располагаются собственные железы желудка, а между ними видны тонкие прослойки рыхлой соединительной ткани с мелкими кровеносными сосудами. Мышечная пластинка слизистой оболочки состоит из трех слоев гладкомышечных клеток. В подслизистой и мышечной оболочке отметьте кровеносные и лимфатические сосуды, нервы, нервные узлы подслизистого и межмышечного автономного нервного сплетения. Наружная - серозная оболочка состоит из рыхлой соединительной ткани и мезотелия.
- Под большим увеличением микроскопа рассмотрите фундальные железы и отметьте, что железы имеют перешеек, тело и дно. Просвет железы имеет вид узкой щели. В области шейки железы видны шейные мукоциты - мелкие клетки с оранжевой цитоплазмой. Главные и париетальные клетки располагаются в нижней части тела железы, ближе ко дну. Мелкие, слабобазофильные главные клетки занимают центральное положение. К базальной части главных клеток и добавочных мукоцитов прилежат париетальные клетки.

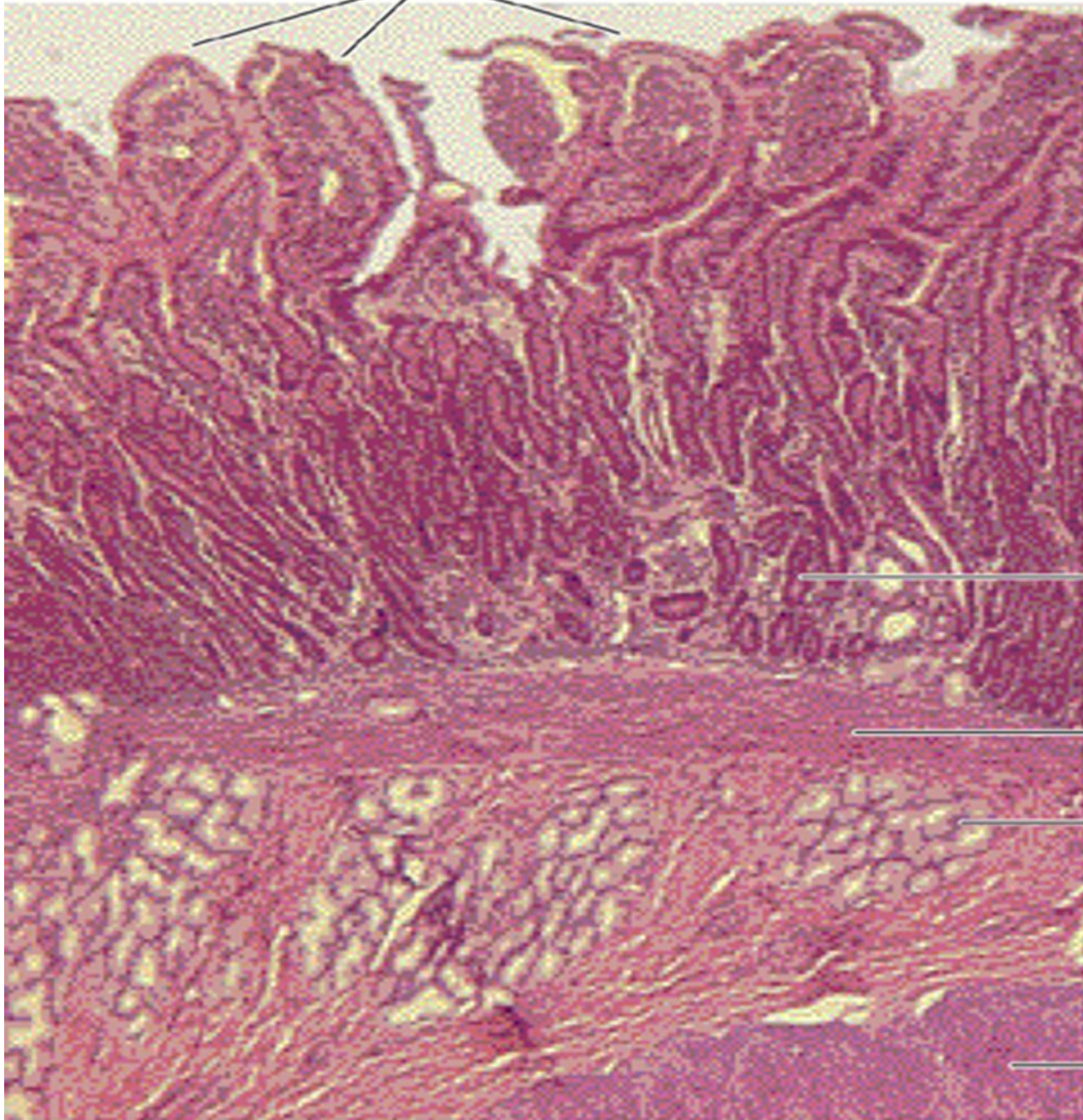


- **Препарат 2. Пилорический отдел желудка (окраска гематоксилином-эозином).**
- Под малым увеличением изучите особенности, позволяющие отличить пилорический отдел желудка от фундального : 1. Глубокие желудочные ямки; 2. Редкое расположение пилорических желез, которые сильнее разветвлены и имеют широкие просветы; 3. В концевых отделах желез отсутствуют париетальные клетки; 4. Сильное развитие среднего слоя мышечной оболочки, образующего сфинктер, толщиной 3-5 см.



- **Препарат 3. Двенадцатиперстная кишка (окраска гематоксилином-эозином).**
- Под малым увеличением хорошо видны широкие и короткие ворсинки, вдающиеся в просвет кишки, в подслизистой основе - концевые отделы и выводные протоки дуоденальных желез. Слизистые клетки концевых отделов дуоденальных желез имеют светлую, ячеистую цитоплазму и темное ядро, лежащее у основания клетки. Выводные протоки выстланы однослойным цилиндрическим эпителием, клетки их мелкие, содержат мало слизи.

Villi



Crypts

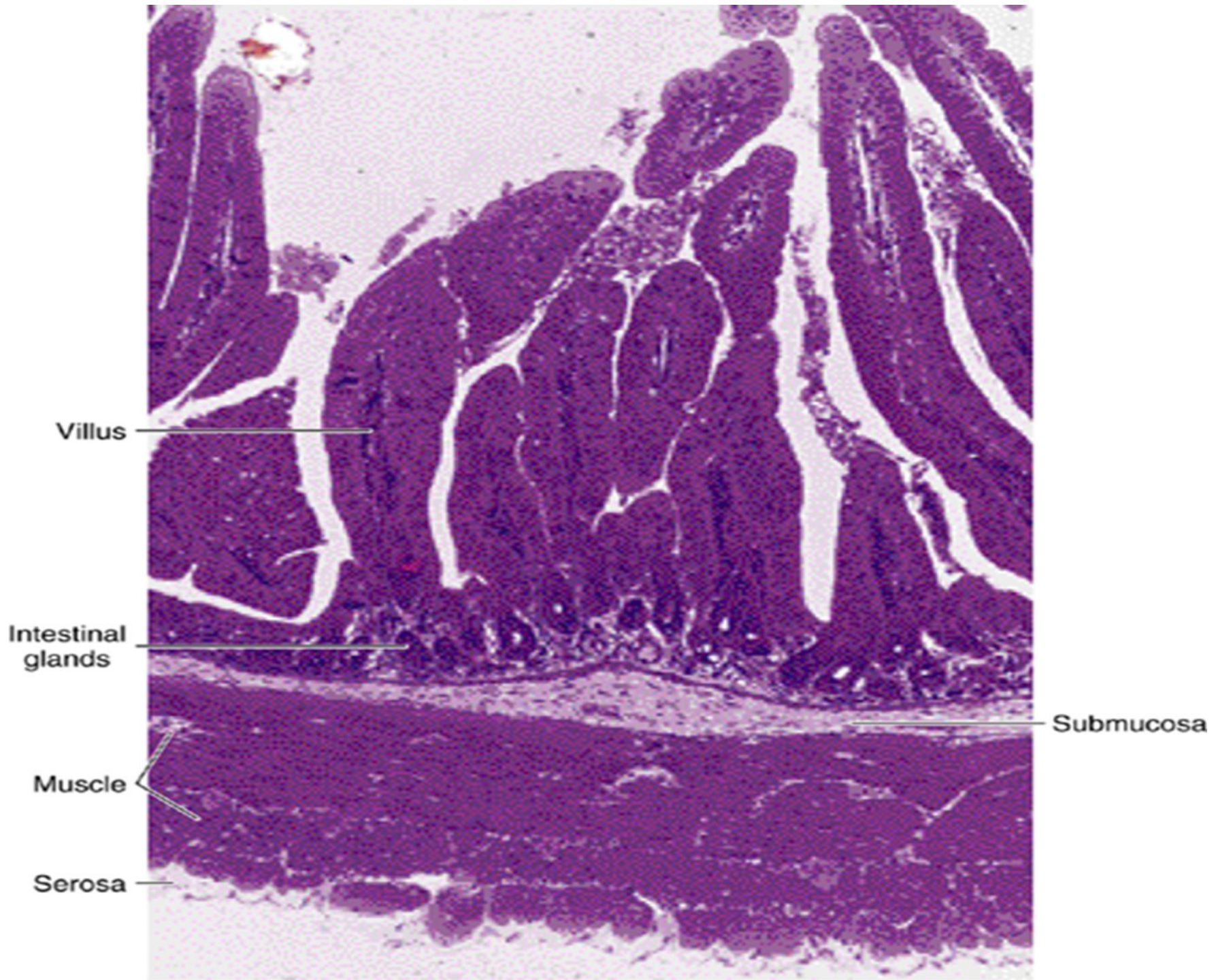
Muscularis mucosae

Duodenal glands

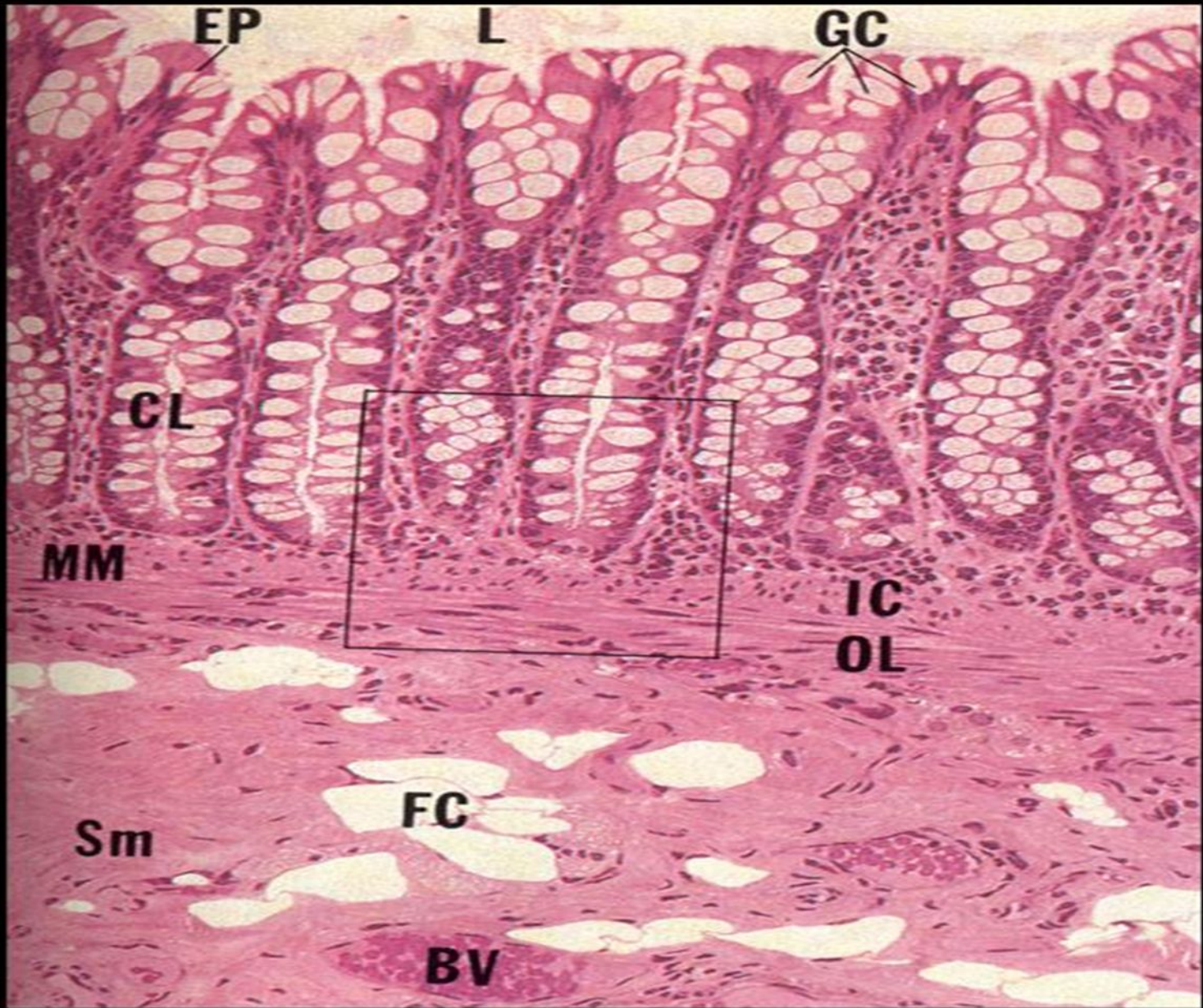
Muscle

- **Препарат 4. Тощая кишка (окраска гематоксилином-эозином)**
- Под малым увеличением изучите продольный срез тонкой кишки. Рассмотрите слизистую, подслизистую, мышечную и серозную оболочку. Слизистая оболочка неровная, с характерным рельефом, содержит кишечные ворсинки листовидной формы, покрытые однослойным цилиндрическим эпителием.
- Комбинируя применение малого и большого увеличения, отметьте наличие в составе эпителия клетки двух типов: каемчатые и бокаловидные. В собственной пластинке слизистой найдите кишечные крипты и в их составе бескаемчатые и камбиальные клетки. Мышечная пластинка слизистой образована циркулярным и продольным гладкомышечными слоями. Подслизистая основа представлена рыхлой соединительной тканью, в которой проходят сосуды, нервы, а также находятся нервные узлы подслизистого нервного сплетения.
- Мышечная оболочка тонкой кишки состоит из двух слоев гладких миоцитов (циркулярного и продольного). Между ними найдите нервные узлы межмышечного нервного сплетения. Серозная оболочка образована тонкой пластинкой соединительной ткани, покрытой мезотелием.

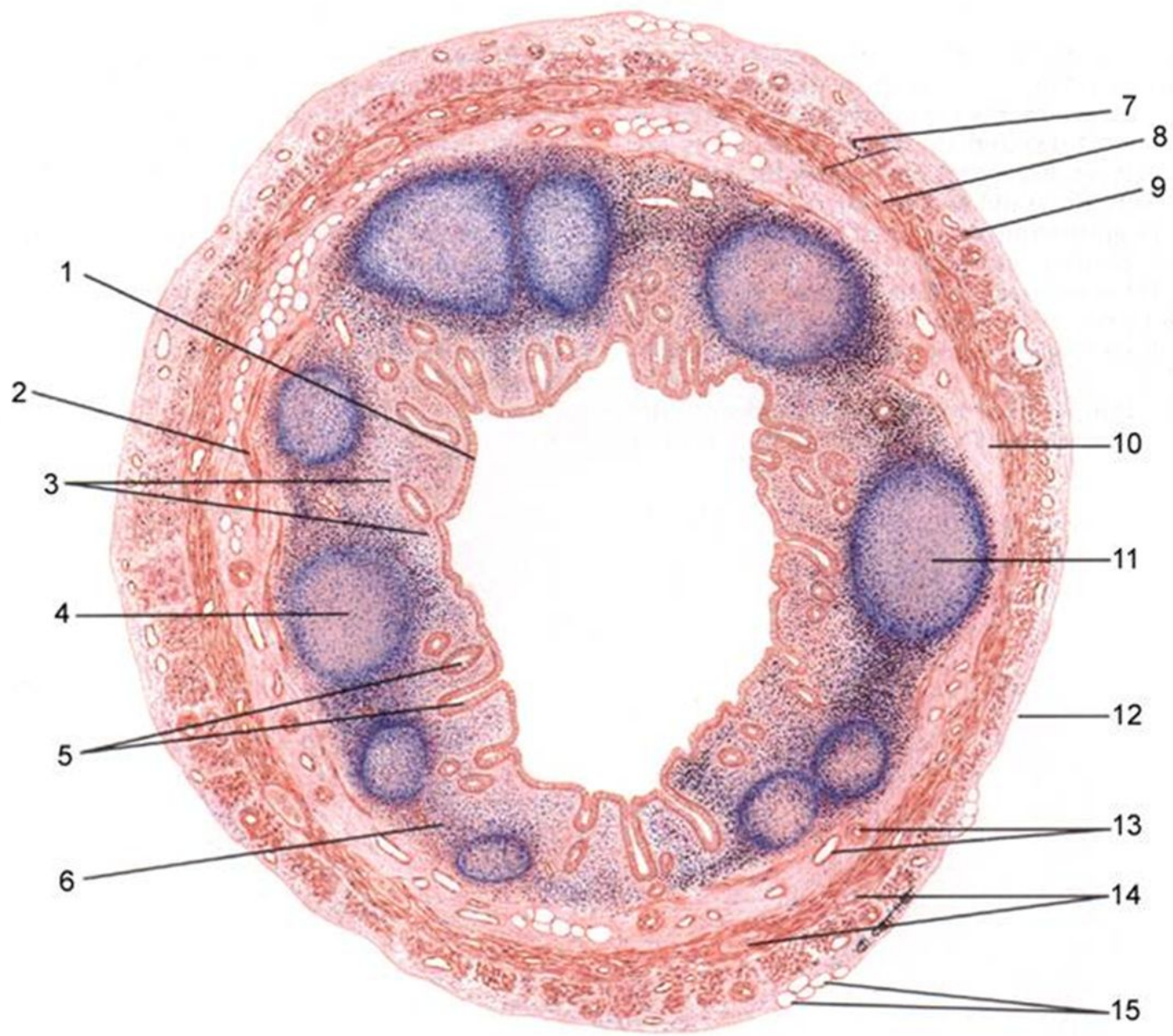




- **Препарат 5. Толстая кишка (окраска гематоксилином-эозином).**
- Под малым увеличением отметьте большое количество глубоких кишечных крипт в собственной пластинке слизистой оболочки и отсутствие кишечных ворсинок. Под большим увеличением обратите внимание на большое количество бокаловидных клеток в криптах, наличие в собственной пластинке и подслизистой основе большого количества лимфоидных узелков.



- **Препарат 6. Червеобразный отросток новорожденного (окраска гематоксилином-эозином).**
- Под малым увеличением обратите внимание на треугольную форму просвета отростка, малую толщину слизистой оболочки (лишь половину толщины слизистой оболочки взрослого).
- Под большим увеличением отметьте в эпителии кишечных крипт большое количество бокаловидных клеток, на дне крипт – клеток Панета и эндокринных. В собственной пластинке слизистой оболочки и подслизистой основе много диффузных скоплений лимфоцитов и многочисленные лимфоидные узелки со светлыми центрами. Мышечная пластинка слизистой развита слабо и местами прерывается.



- **Препарат 8. Переход пищевода в желудок (окраска гематоксилином-эозином).**
- Под малым увеличением рассмотрите препарат. Отметьте смену многослойного плоского неороговевающего эпителия на однослойный призматический железистый. В собственной пластинке слизистой желудка рассмотрите кардиальные железы, в подслизистой основе отметьте отсутствие желез, характерных для пищевода.

