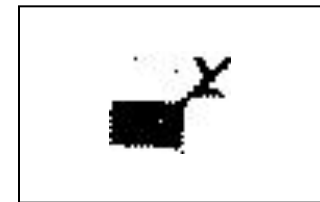
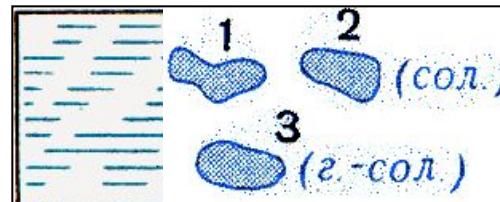
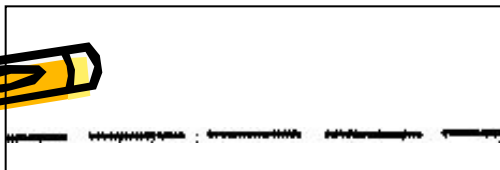
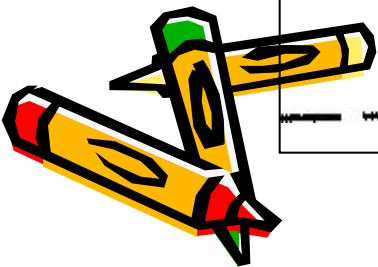
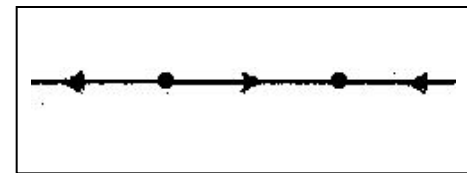
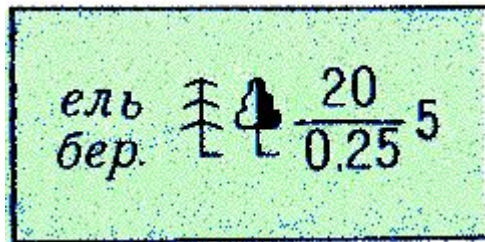
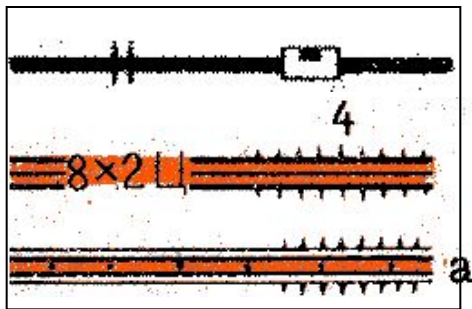
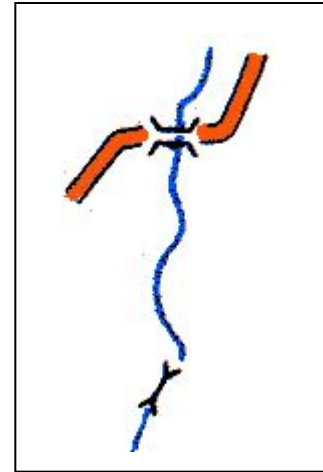
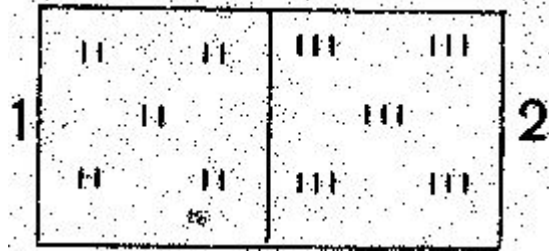
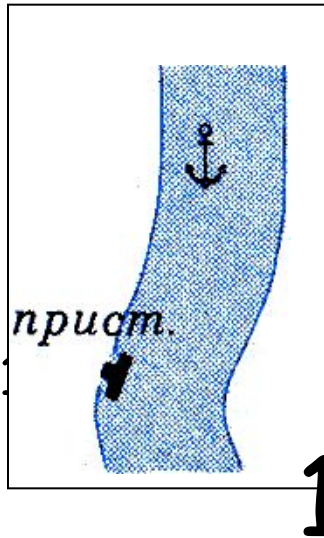
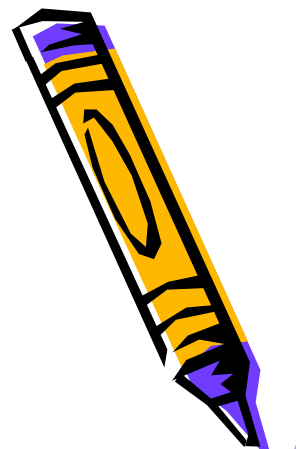
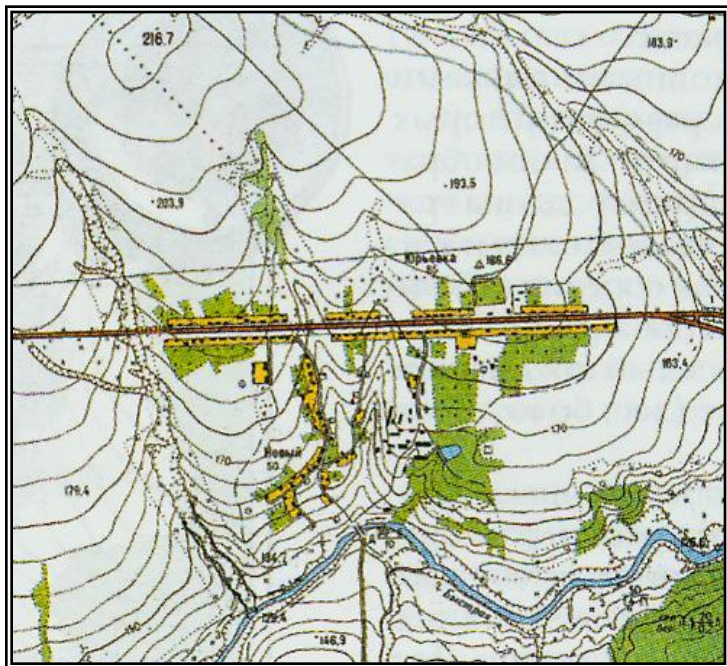


# Самопроверка:



# Топографическая карта.



*- это точное и подробное уменьшенное отображение какого-либо района на плоскости в системе условных знаков.*

**Масштаб** – отношение, которое показывает, во сколько раз уменьшены объекты местности при изображении на карте.

Например, подпись 1:25000 указывает, что все линии на карте уменьшены в 25 тыс. раз, т.е. 1 см карты соответствует 25000 см, или 250 м, на местности.

**Задание. Переведите численный масштаб в именованный.**  
А) 1: 100000; Б) 1: 200000.



**Задание:** *Ниже даны расстояния на местности и соответствующие им длины на планах. Определите численные масштабы этих планов.*

Расстояние на местности	Расстояние на плане	Численный масштаб плана
4 км	5 см	<b>1:80000</b> .....
4 км	18 см	<b>1:22222</b> .....
4 км	10 см	<b>1:40000</b> .....
700 м	7 см	<b>1:10000</b> .....
2 км	20 см	<b>1:10000</b> .....
5 км	20 см	<b>1:25000</b> .....

**Задание:** *Подпишите в таблице линейные и именованные масштабы.*

Линейный масштаб	Численный масштаб	Именованный масштаб
	1:80000	<b>В 1см - 800 м</b>
	1:22222	<b>В 1см - 222,2 м</b>
	1:40000	<b>В 1см - 400 м</b>
	1:10000	<b>В 1см – 400 м</b>
	1:10000	<b>В 1см – 100 м</b>
	1:25000	<b>В 1см – 250 м</b>

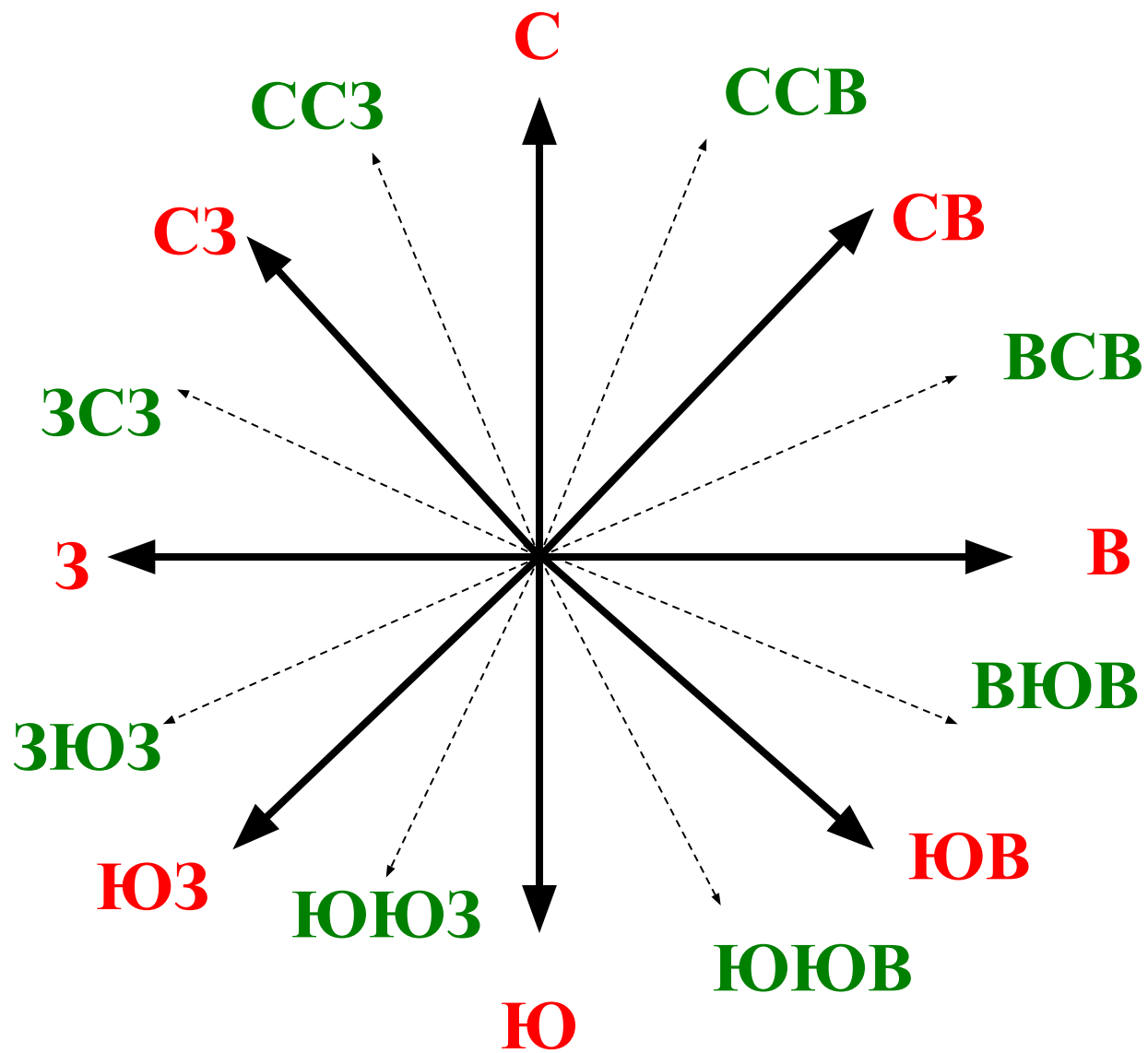
## Задание:

*В таблице даны масштабы планов:*

*-вычислите, какому расстоянию на местности соответ- вуют 1см на плане;*

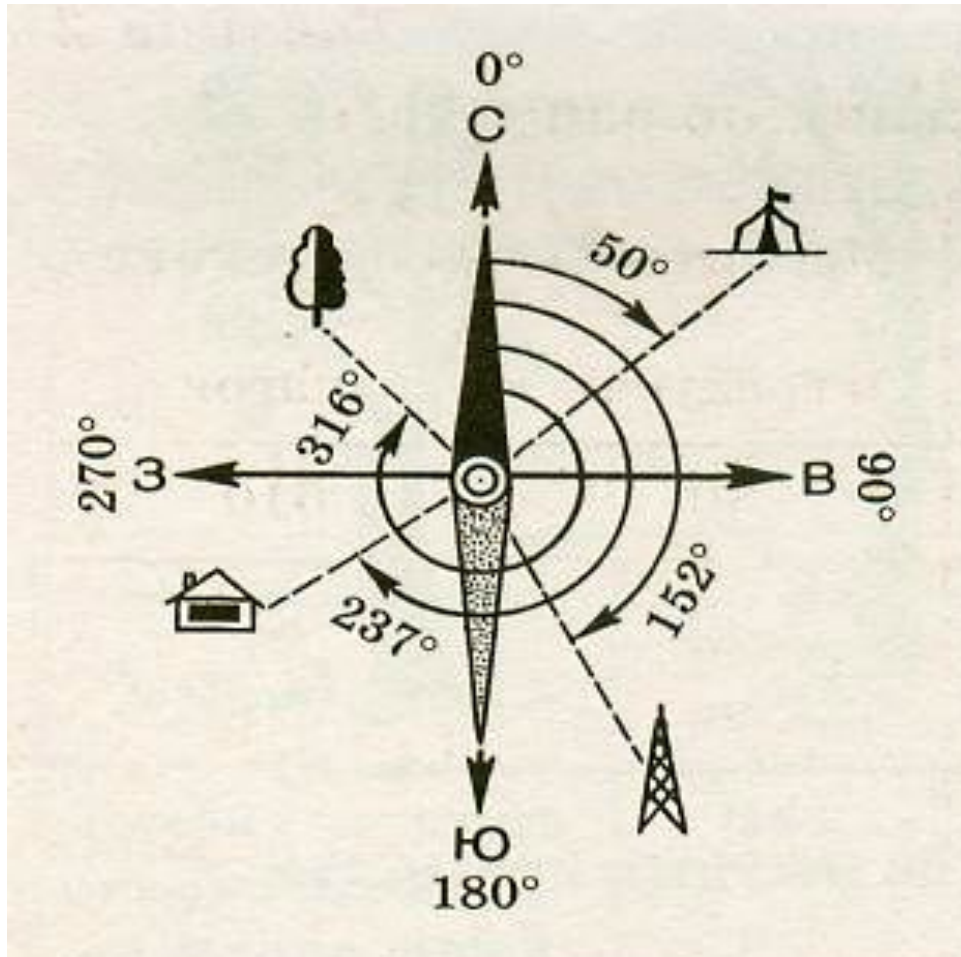
*- определите, во сколько раз расстояние на плане меньше, чем на местности.*

Масштаб плана	Расстояние на местности	Во сколько раз расстояние на плане меньше, чем на местности
1:50	<b>0,5 м</b>	<b>В 50 раз</b>
1:100	<b>1м</b>	<b>В 100 раз</b>
1:200	<b>2 м</b>	<b>В 200 раз</b>
1:1000	<b>10 м</b>	<b>В 1000 раз</b>
1:2500	<b>25 м</b>	<b>В 2500 раз</b>
1:5000	<b>50 м</b>	<b>В 5000 раз</b>



## АЗИМУТ —

*-это угол на местности, на плане или карте, образуемый направлением на север и направлением на выбранный объект. Углы отсчитываются по ходу часовой стрелки от северного направления по направлению движения.*



# Задание 1: *Определите азимуты основных и промежуточных сторон горизонта.*

• Стороны горизонта	Азимуты и градусы
• СЕВЕР	$A=0^0; 360^0$
• ЮГ	$A=180^0$
• ВОСТОК	$A=90^0$
• ЗАПАД	$A=270^0$
• СЕВЕРО-ВОСТОК	$A=45^0$
• СЕВЕРО-ЗАПАД	$A=315^0$
• ЮГО-ВОСТОК	$A=135^0$
• ЮГО-ЗАПАД	$A=225^0$
• СЕВЕР-СЕВЕРО-ВОСТОК	$A=22^0 30'$
• СЕВЕР-СЕВЕРО-ЗАПАД	$A=337^0 30'$
• ВОСТОК-СЕВЕРО-ВОСТОК	$A=67^0 30'$
• ВОСТОК- ЮГО-ВОСТОК	$A=112^0 30'$
• ЮГ-ЮГО-ЗАПАД	$A=202^0 30'$
• ЮГ-ЮГО-ВОСТОК	$A=157^0 30'$
• ЗАПАД-ЮГО-ЗАПАД	$A=247^0 30'$
• ЗАПАД-ЮГО-ВОСТОК	$A=292^0 30'$



**Задание 2** *Каким сторонам горизонта соответствуют следующие азимуты?*

270<sup>0</sup> запад  
\_\_\_\_\_

45<sup>0</sup> северо-восток  
\_\_\_\_\_

135<sup>0</sup> юго-восток  
\_\_\_\_\_

180<sup>0</sup> юг  
\_\_\_\_\_

225<sup>0</sup> юго-запад  
\_\_\_\_\_

90<sup>0</sup> восток  
\_\_\_\_\_

**Задание.**

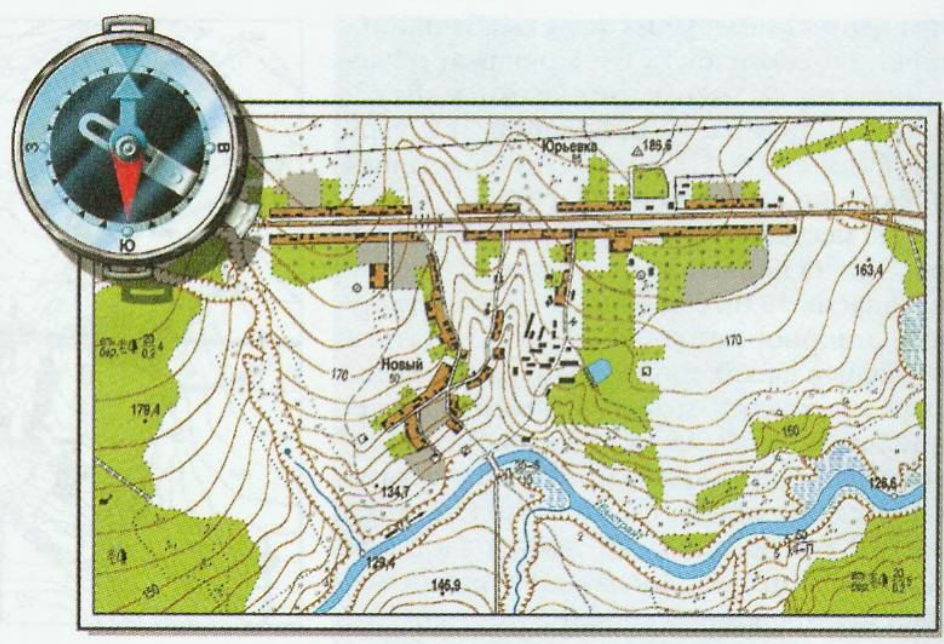
Сделайте в тетради схему маршрута в масштабе 1 см – 50 м.

«Вы в центре рядом с колодцем. В 200 м (азимут 90 °) от вас разбит лагерь. На севере на расстоянии 150 м от колодца проходит проселочная дорога (её азимут 45°)».

# Ориентирование по карте.

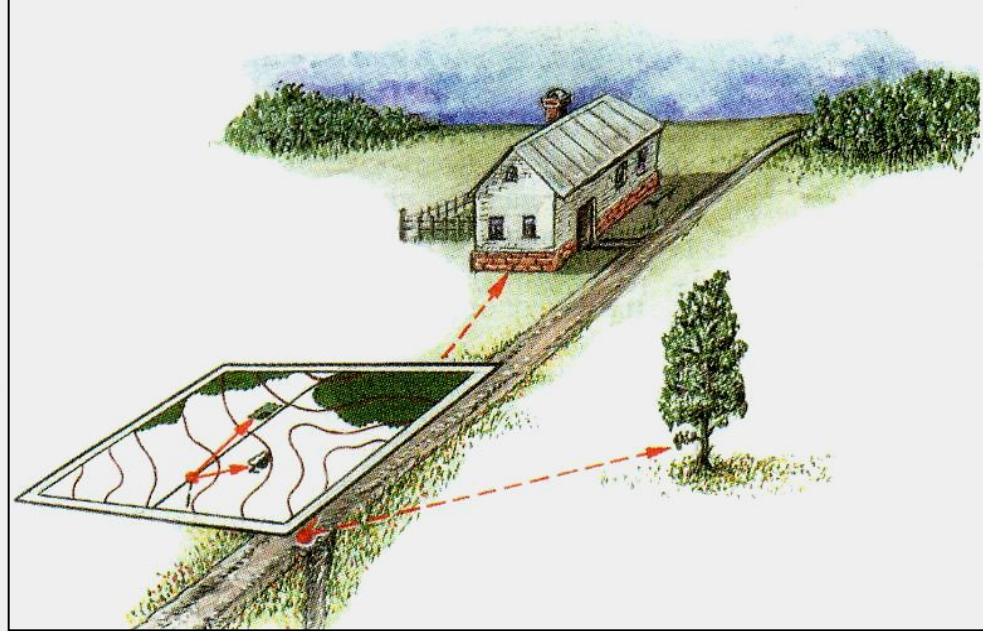
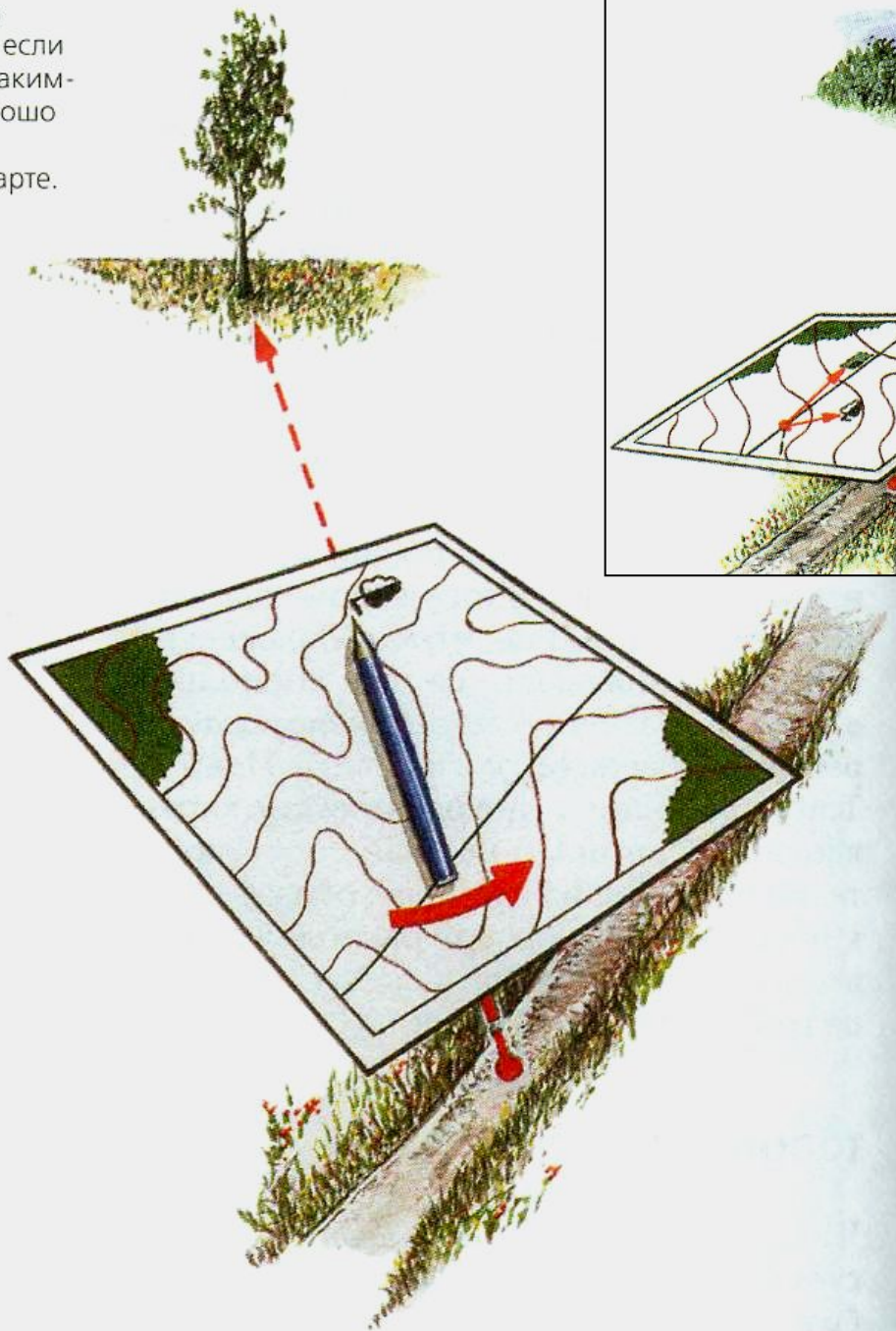
ЧТОБЫ НЕ ЗАБЛУДИТЬСЯ, НАДО НЕ ТОЛЬКО ИМЕТЬ КАРТУ, НО И УМЕТЬ ЕЮ ПОЛЬЗОВАТЬСЯ.

**Все карты вычерчены таким образом, что верх направлен на север.** Зная

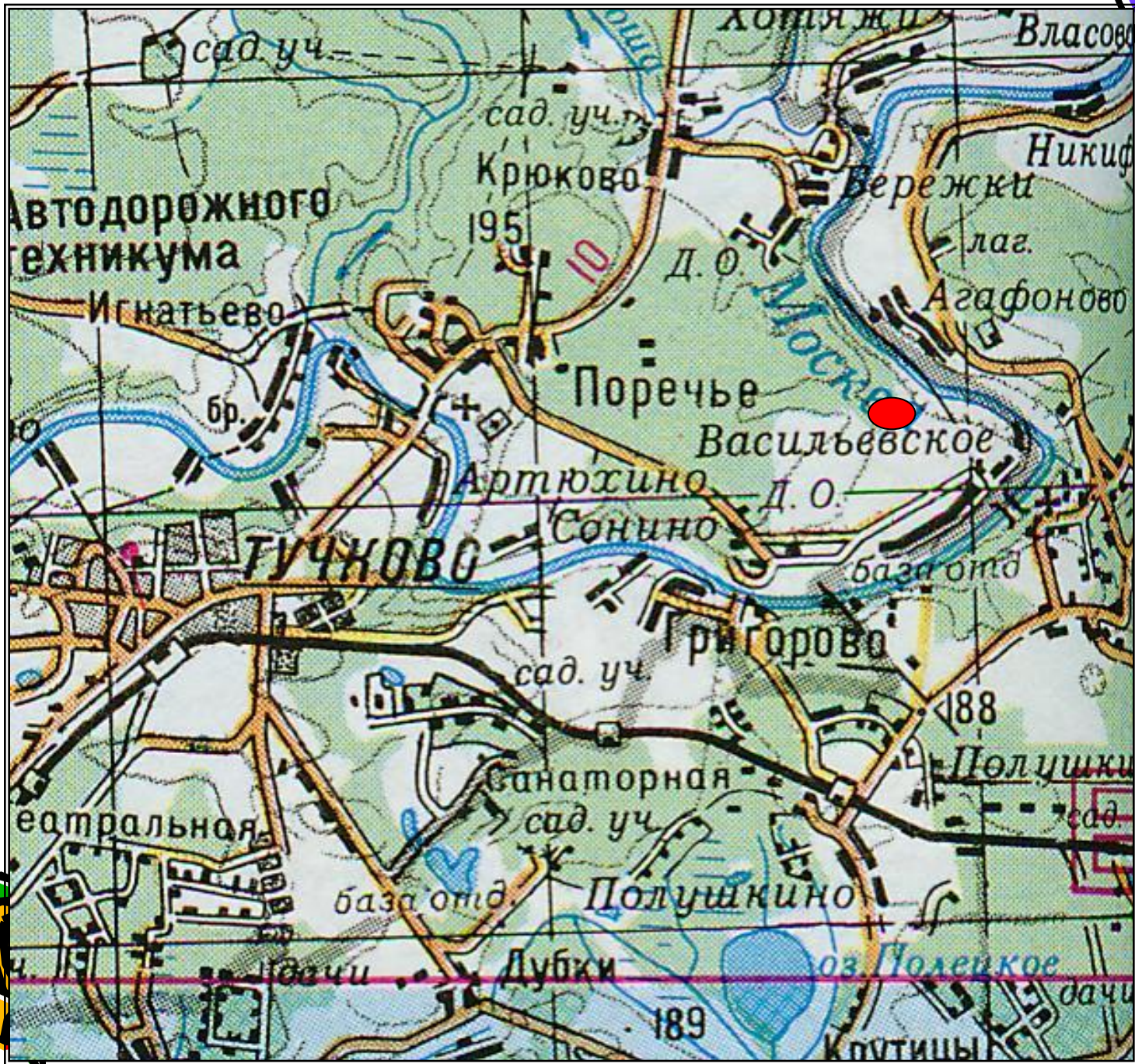


это и имея компас, можно легко сориентировать карту. Положите на неё компас, а затем поверните карту так, чтобы конец стрелки (С), был обращен к верхнему краю карты.

Как сориентировать карту на местности, если вы стоите рядом с каким-либо объектом, хорошо выраженным на местности и на карте.



**Если нет компаса. Встаньте на какую-нибудь линию, выраженную на местности и обозначенную на карте (просеку, дорогу, берег реки и т.п.). Поверните карту так, чтобы направление данной линии на бумаге совпадало с её направлением на местности: предметы, находящиеся от линии в реальности, должны располагаться с тех же сторон и на карте.**



сад. уч.  
Автомобильного  
техникума  
Игнатьево

сад. уч.  
Крюково  
195

Лоптяжи  
Власово  
Никифорово  
Бережки  
лаг.  
Агафоново

Поречье  
Васильевское

бр.  
Артюхино  
Д. О.  
Сонино

**ТУЧКОВО**

сад. уч.  
Григорово  
база отд.  
488

центральная  
санаторная  
сад. уч.  
база отд.  
Полушкино  
Дубки  
оз. Полеинское  
189  
Ковтицы  
дачи

