



КОМПОЗИЦИЯ

Композиция.

- Композиция - (лат. *compositio* — составление, сочинение) — составление, соединение, сочетание различных частей в единое целое в соответствии с какой-либо идеей. В изобразительном искусстве композиция — это построение художественного произведения, обусловленное его содержанием, характером и назначением, необходимостью передать основной замысел, идею произведения наиболее ясно и убедительно. Главное в композиции — создание художественного образа.
- Художественный образ – единство рационального и эмоционального. Эмоциональность – исторически ранняя первооснова художественного образа. Для создания непреходящего произведения важен не только широкий охват действительности, но и мыслительно-эмоциональная температура, достаточная для переплавки впечатлений бытия.

В связи с этим вспоминается эпизод из жизни итальянского скульптора Бенвенуто Челлини. Однажды, отливая из серебра фигуру кондотьера, Челлини столкнулся с неожиданным препятствием: когда металл был залит в форму, оказалось, что его не хватает. Художник обратился к своим согражданам, и они понесли к нему в мастерскую серебряные ложки, вилки, ножи, подносы. Челлини стал бросать эту утварь в расплавленный металл. Когда работа была окончена, взорам зрителей предстала прекрасная статуя, однако из уха всадника торчал черенок вилки, а из крупа лошади – кусок ложки. Пока горожане несли свою утварь, температура металла, вылитого в форму, упала... Если мыслительно-эмоциональной температуры не хватает для переплавки жизненного материала в единое целое (художественную реальность), тогда из произведения торчат "вилки", на которые натывается воспринимающий искусство человек.



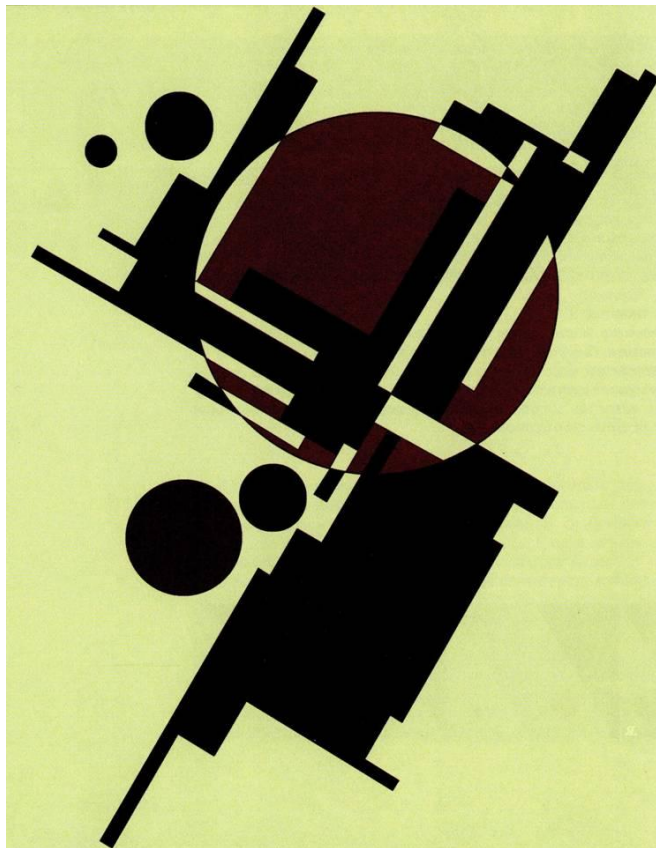
- Художественный образ – это выражение творцом своего «Я», своего ощущения, личностного видения предмета, явления, окружающего мира. Это внутреннее состояние, душевный настрой художника, остро чувствующего, пропускающего через себя и передающего нам, зрителям, свое понимание действительности. Это форма отражения, воспроизведения объективной реальности с позиции определенного эстетического идеала в искусстве. Художественный образ представляет собой неразрывное, взаимопроникающее единство объективного и субъективного, логического и чувственного, рационального и эмоционального, абстрактного и конкретного, общего и индивидуального, необходимого и случайного, части и целого, сущности и явления, содержания и формы. Благодаря слиянию в творческом процессе этих противоположностей в единый, целостный художественный образ творец получает возможность создания яркого, эмоционально выразительного произведения. Именно с художественным образом связана способность искусства доставлять человеку (зрителю, читателю, слушателю) глубокое эстетическое наслаждение, пробуждающее в нем чувство прекрасного.
- Художественный образ произведения может быть выражен символом, принадлежащим к определенной культуре или эпохе, что потребует для его прочтения дополнительных знаний. Но существуют художественные произведения, образы которых понятны всему человечеству, независимо от времени их создания.

Композиционные элементы и способы их организации.

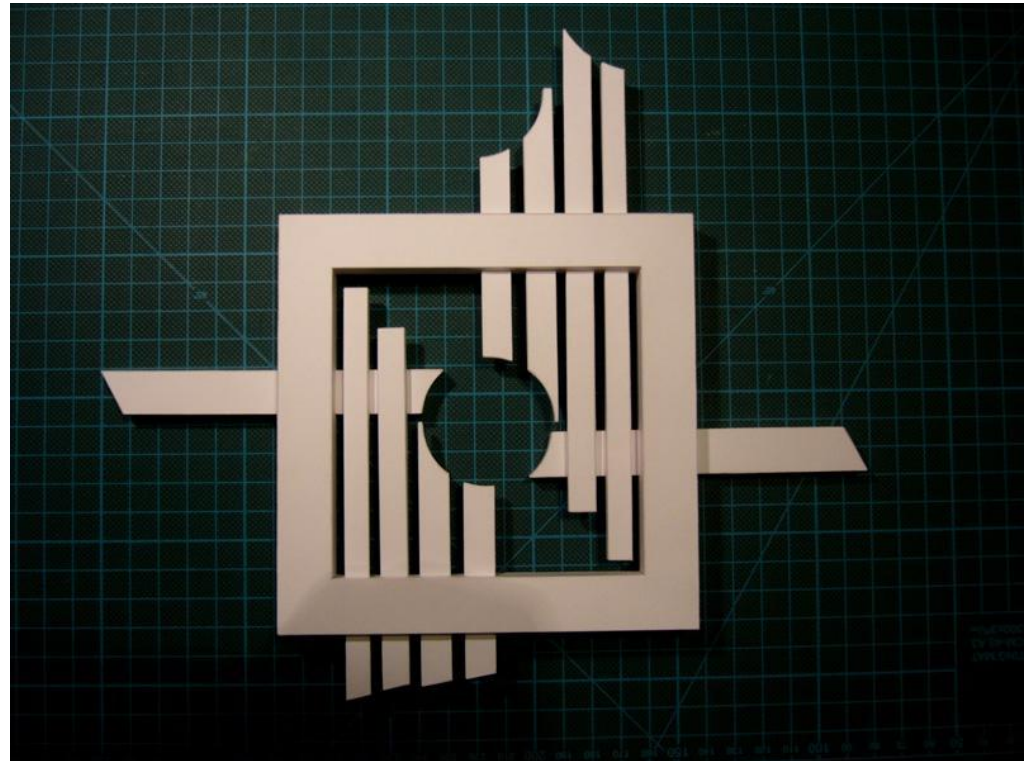
Основные виды композиционных построений

- В архитектонике выделяют три основных вида композиции: фронтальная; объемная; глубинно-пространственная.
- Фронтальная и объемная композиции входят в состав пространственной.
- Объемная композиция часто складывается из замкнутых фронтальных поверхностей и в то же время является неотделимой частью пространственной среды. Объемная композиция представляет собой форму, имеющую относительно замкнутую поверхность и воспринимаемую со всех сторон. Выразительность и ясность восприятия объемных композиций зависят от взаимосвязи и расположения их элементов, вида образующей форму поверхности, от точки наблюдения. Выразительность объемной формы зависит от высоты горизонта. В процессе восприятия объемной формы при низком горизонте возникает впечатление ее монументальности. Объемная композиция всегда взаимодействует с окружающей средой. Среда может увеличивать или уменьшать выразительность одной и той же композиции.
- Глубинно-пространственная композиция складывается из материальных элементов, объемов, поверхностей и пространства, а также интервалов между ними. Ощущение глубинности усиливается, когда в композицию включаются элементы, расчленяющие пространство.
- В рамках каждого вида композиции определяются приоритеты изобразительных средств и методов воздействия на зрителя..

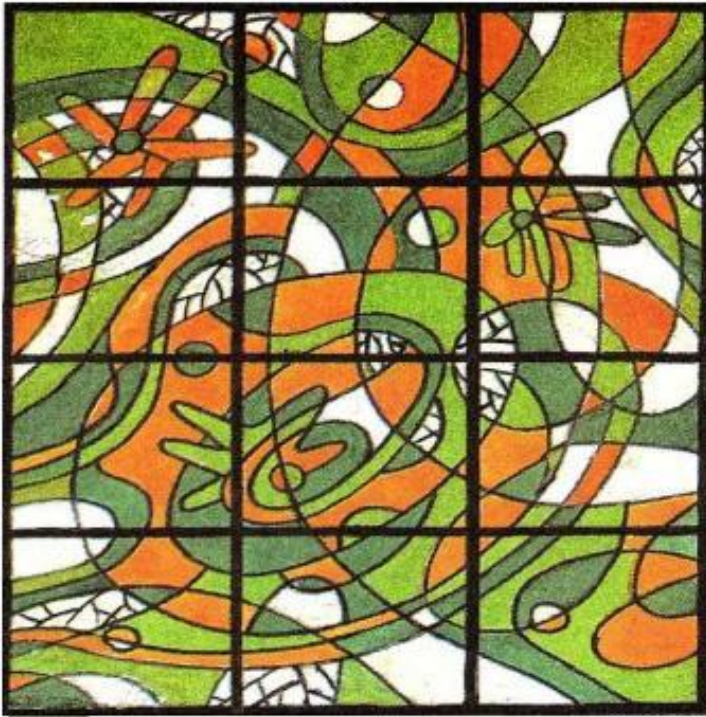
Фронтальная композиция



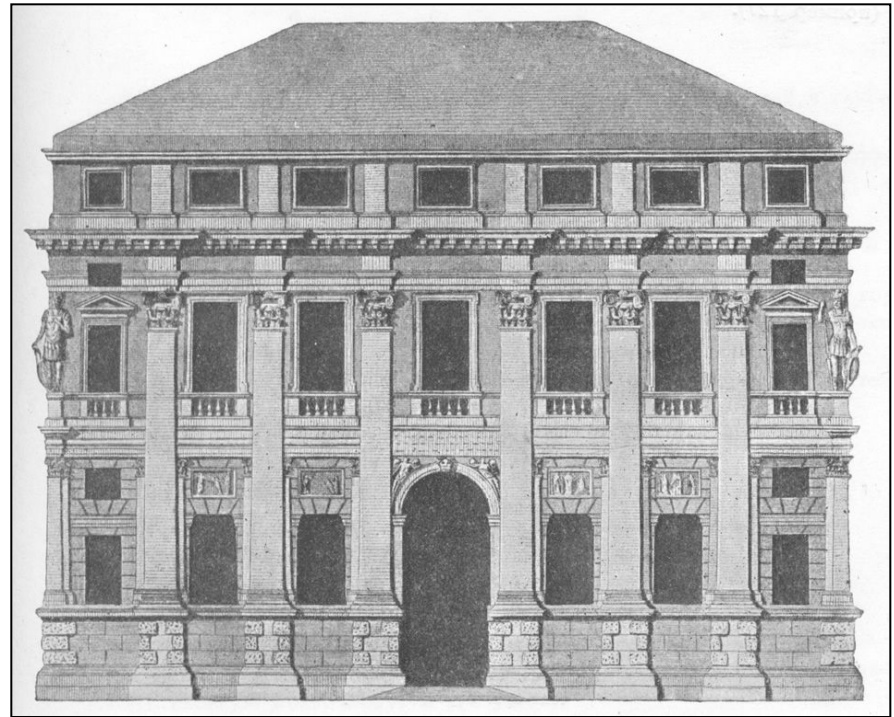
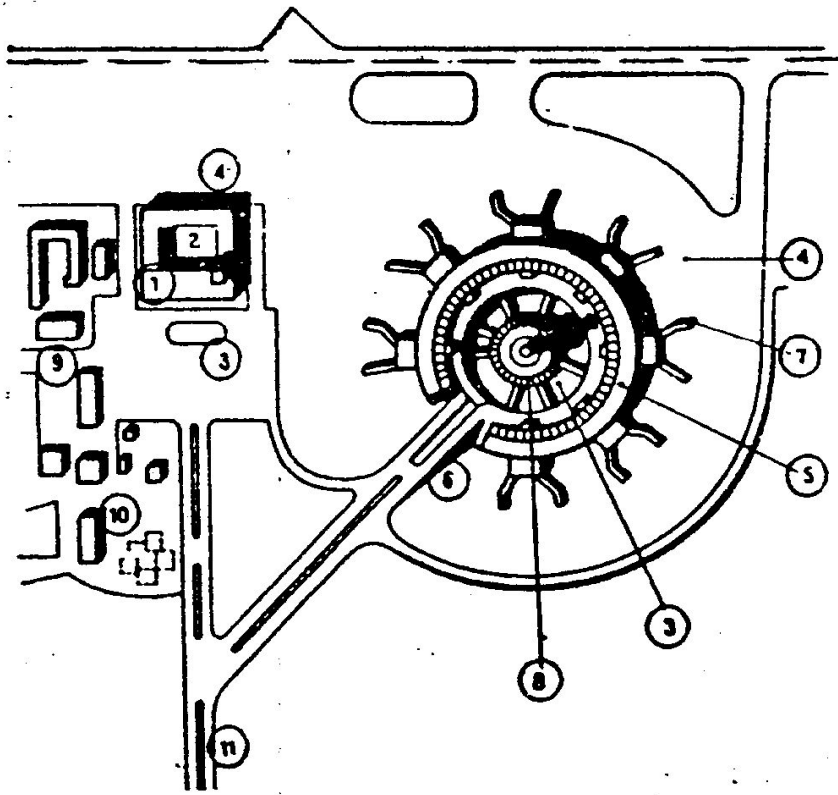
Фронтальная композиция



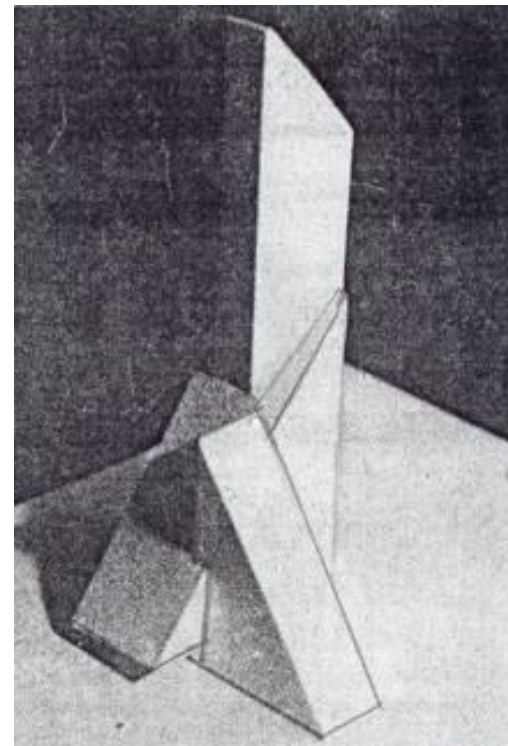
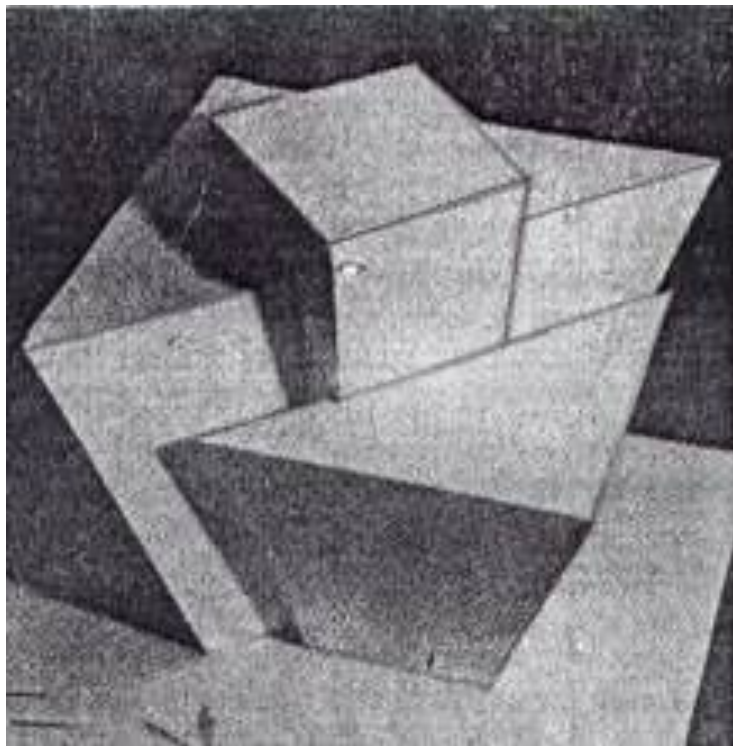
Фронтальная композиция



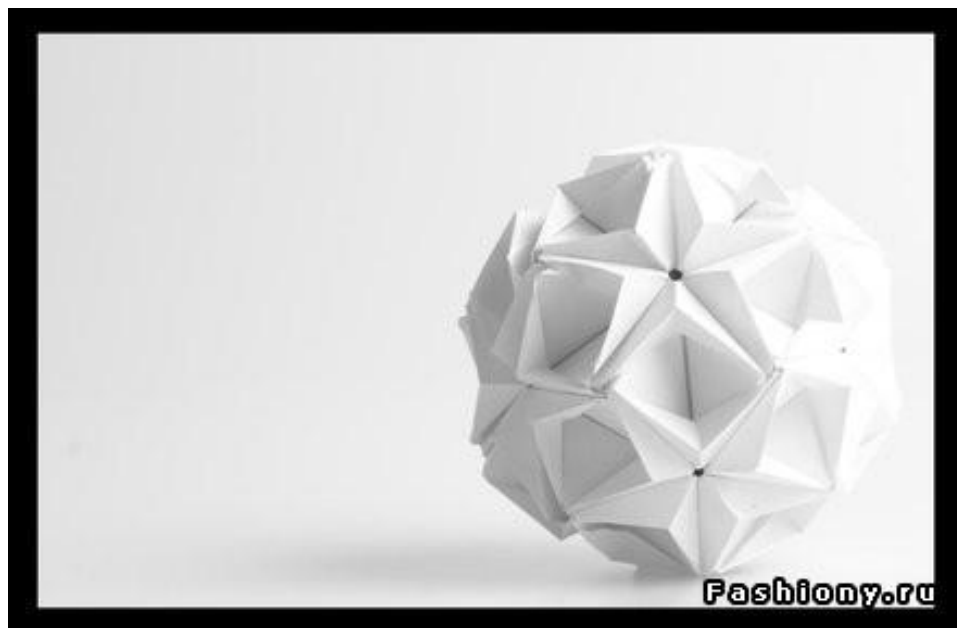
Фронтальная композиция



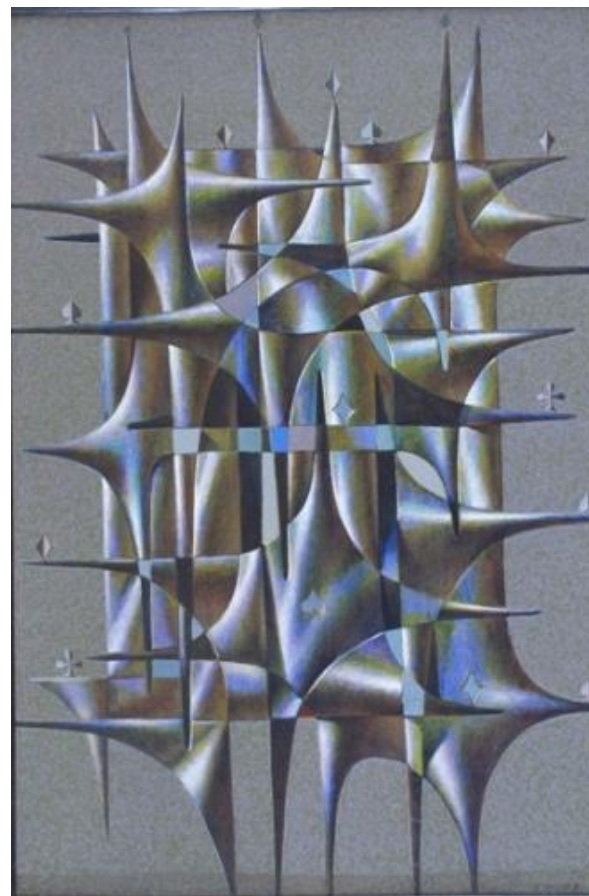
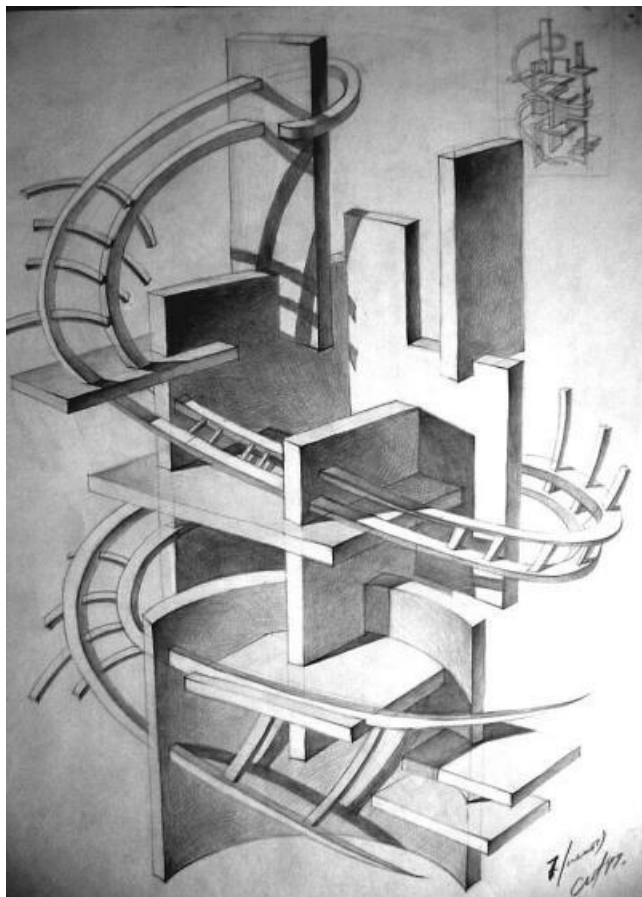
Объёмная композиция



Объёмная композиция



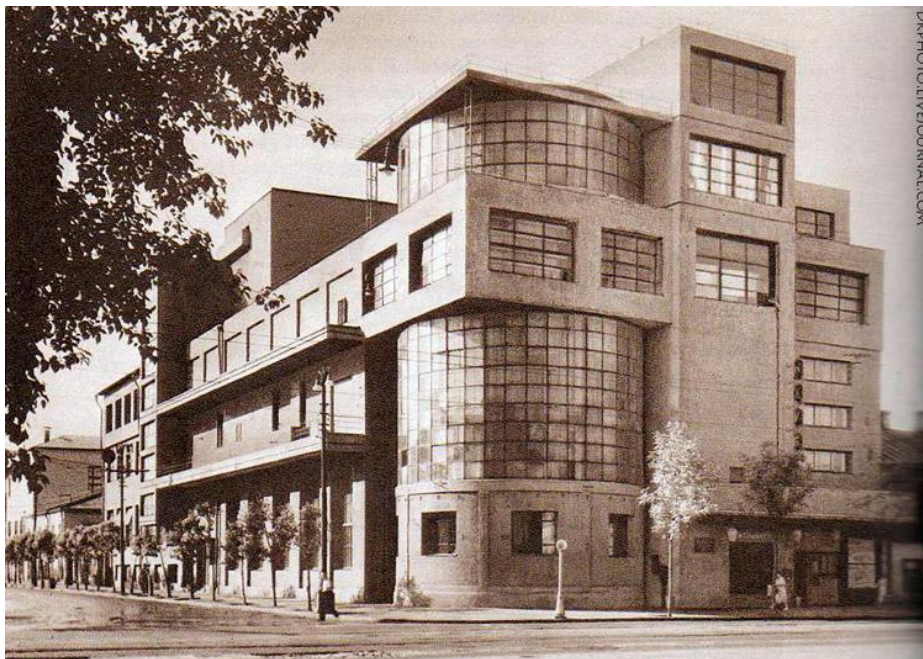
Объёмная композиция



Объёмная композиция



Объёмная композиция



Объёмная композиция



Объёмная композиция



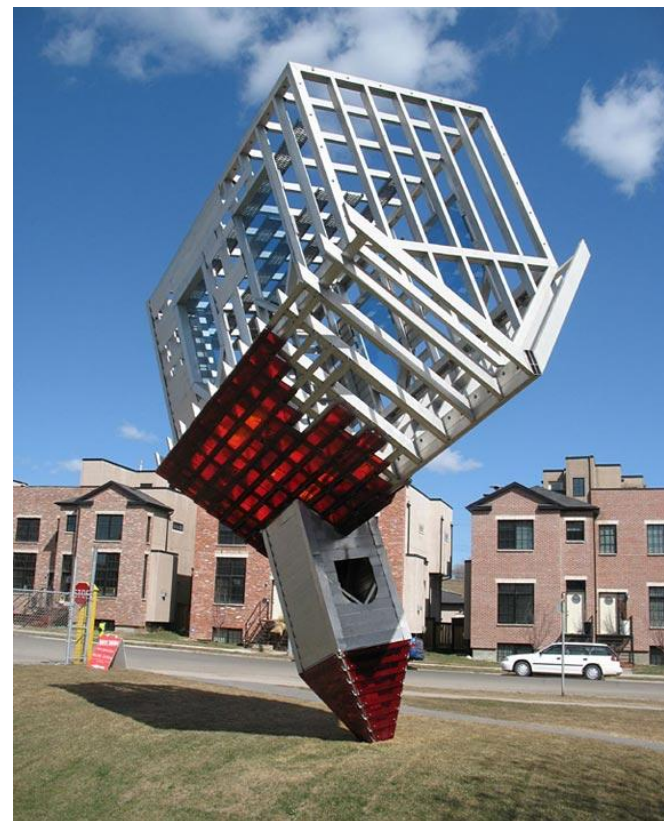
Объёмная композиция



Объёмная композиция



Объёмная композиция



Объёмная композиция



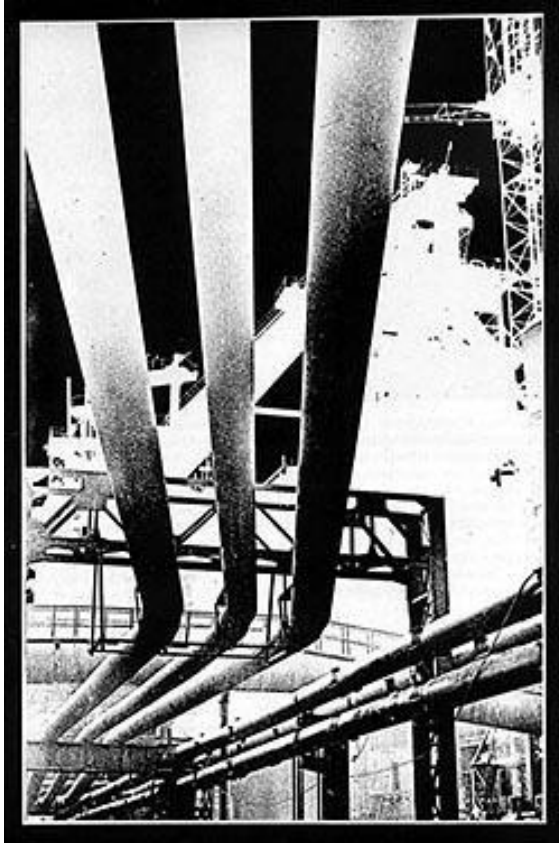
Объёмная композиция



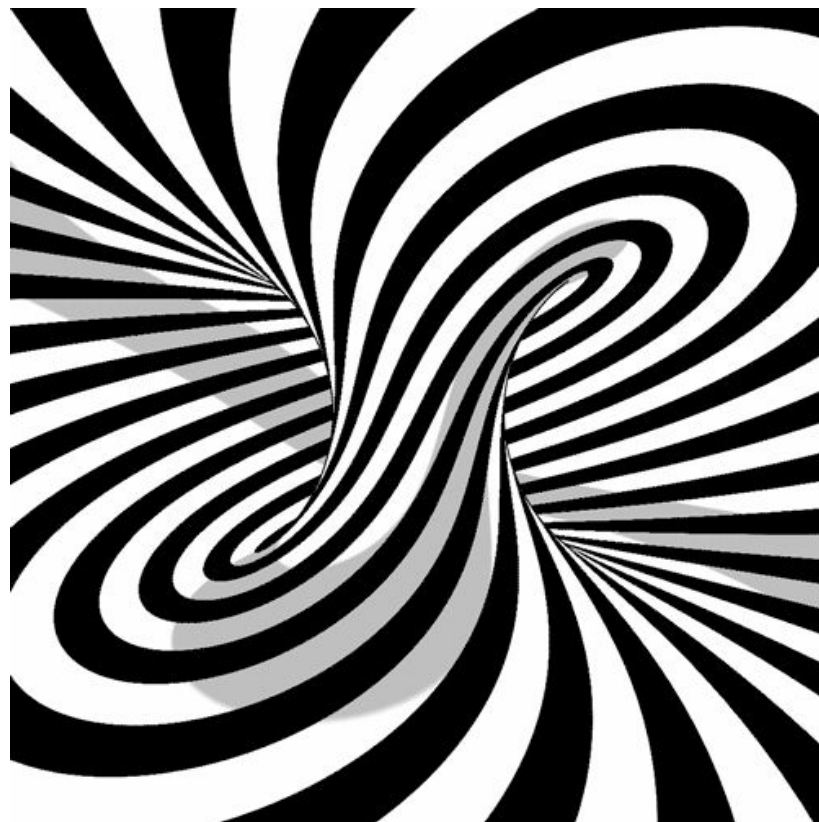
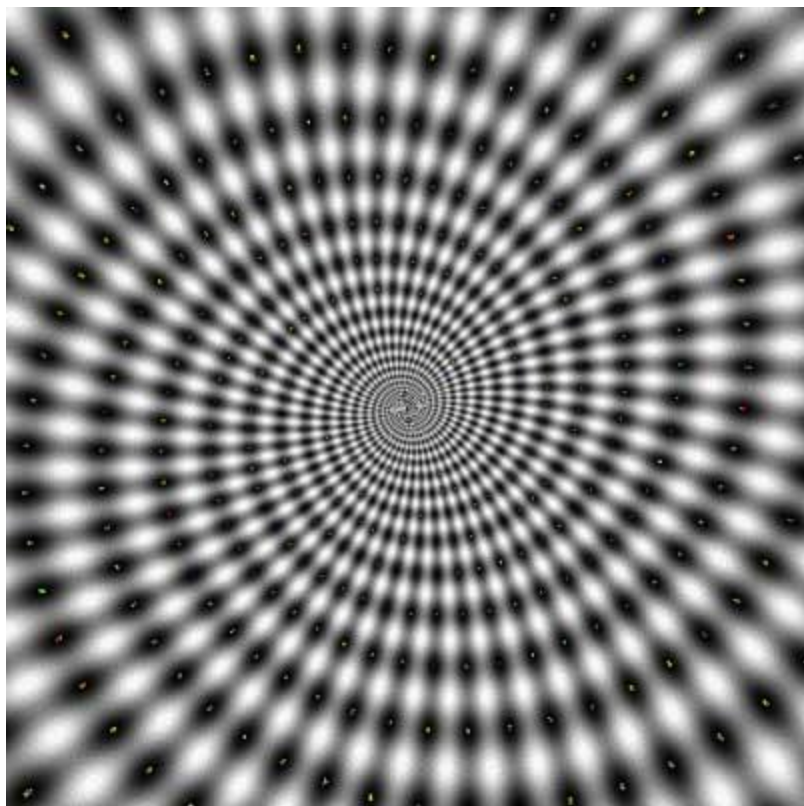
Объёмная композиция



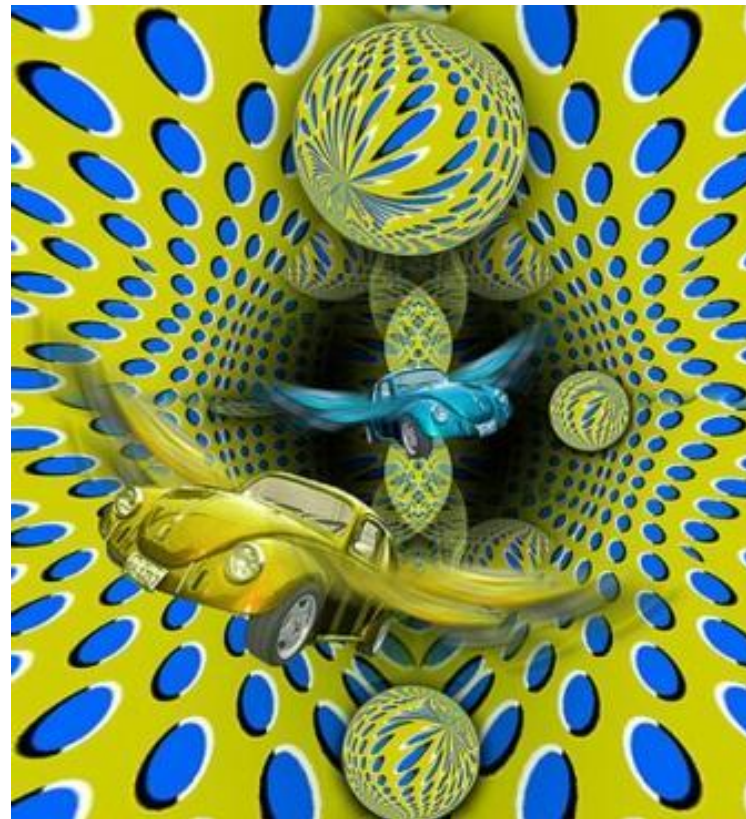
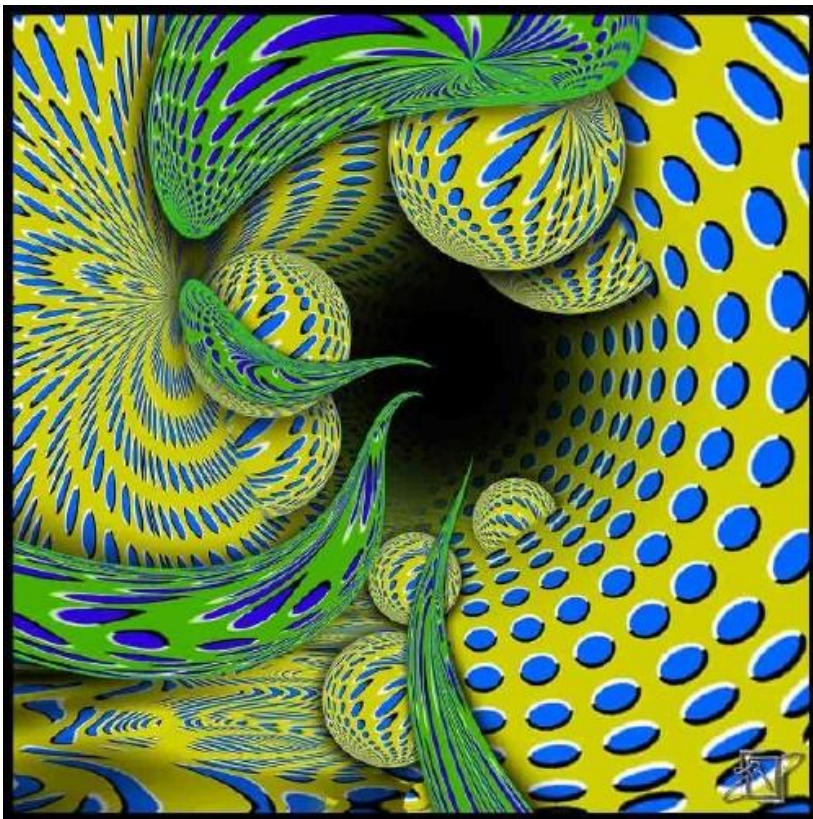
Глубинно-пространственная КОМПОЗИЦИЯ



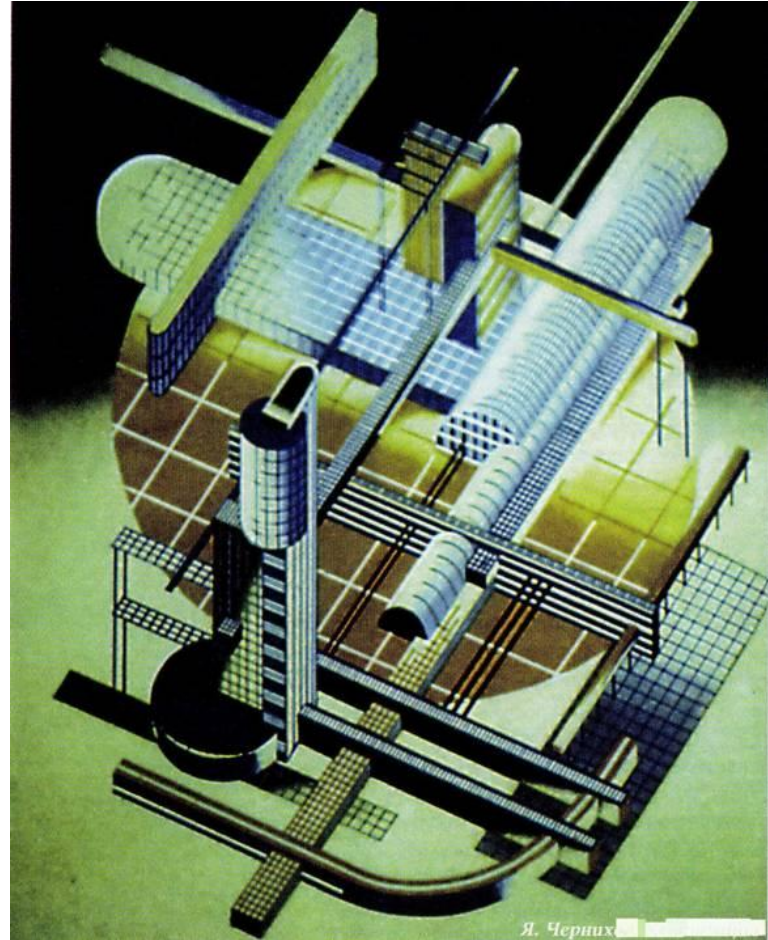
Глубинно-пространственная КОМПОЗИЦИЯ



Глубинно-пространственная КОМПОЗИЦИЯ



Глубинно-пространственная КОМПОЗИЦИЯ



Я. Черних

Глубинно-пространственная КОМПОЗИЦИЯ



Глубинно-пространственная КОМПОЗИЦИЯ



Глубинно-пространственная КОМПОЗИЦИЯ



Глубинно-пространственная композиция



Глубинно-пространственная КОМПОЗИЦИЯ



Глубинно-пространственная КОМПОЗИЦИЯ



Глубинно-пространственная КОМПОЗИЦИЯ

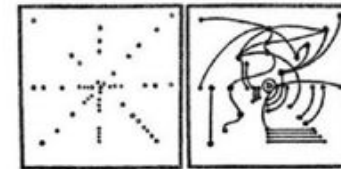
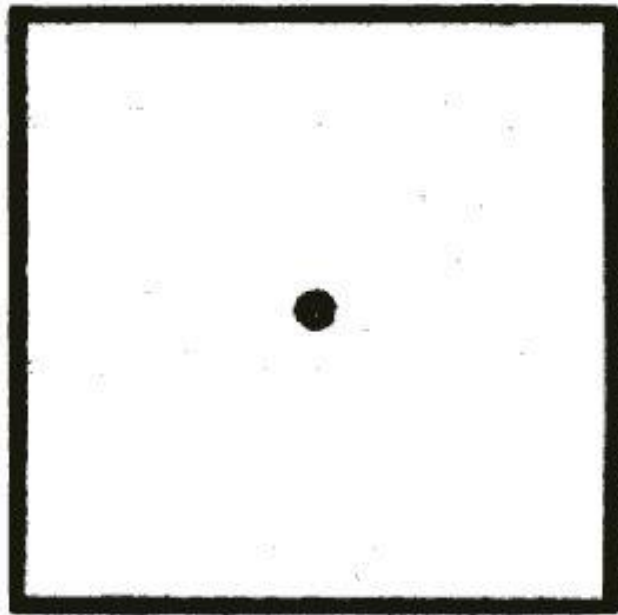


Элементы организации фронтальной (плоскостной) композиции

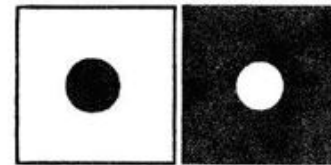
- Точка, линия, пятно - элементы организации плоскостной композиции.
- Линиям также свойственно выражение образа. Замкнутая линия, ограничивающая силуэт пятна, зависит от восприятия формы этого пятна. Линии, строящиеся на округлых кривых, ближе к образам круга, эллипса и других подобных форм. Угловатые ломаные линии напоминают треугольник. В линии всегда заложено больше движения, нежели в пятне, поскольку здесь сказывается его оптическая весомость. Движение может быть стремительным, направленным или медленным, менее целенаправленным, хаотичным, тем самым формирующим различные образы. Одна линия – это один уровень ощущений, несколько повторяющихся линий увеличивают воздействие. Разные по характеру линии обогащают восприятие, усложняют образ, но могут довести его и до абсурда.
- Помимо пятен и линий к элементам композиции на плоскости относится точка. Это тоже форма, без которой в отдельных случаях просто нельзя обойтись. Активность восприятия точки зависит от ее «одинокости» или от сочетания нескольких точек и других элементов.



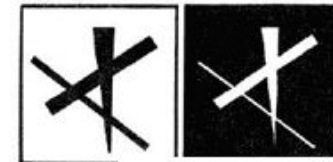
Элемент композиции - точка



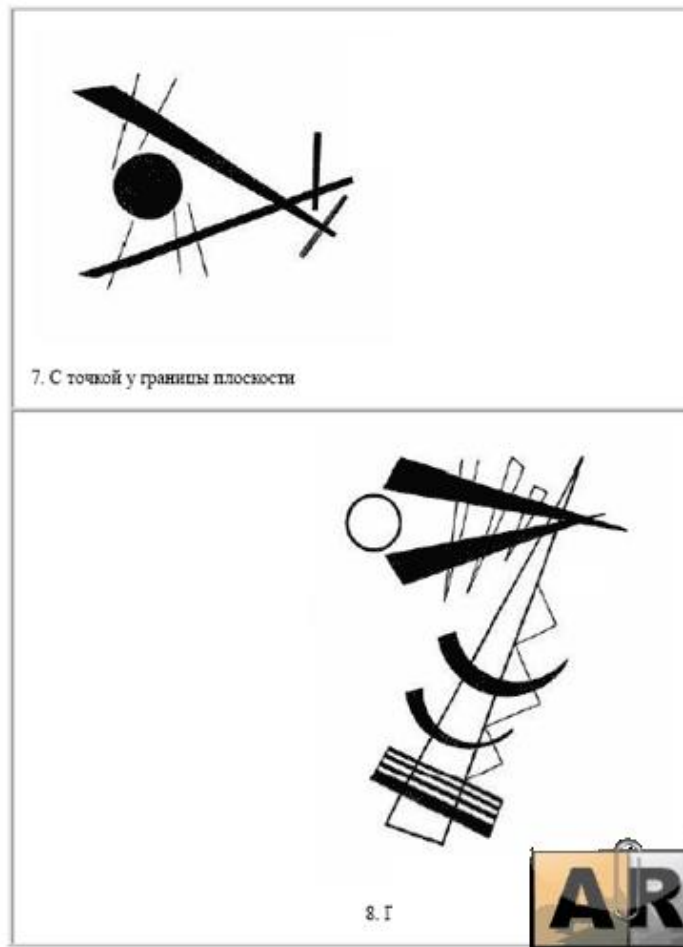
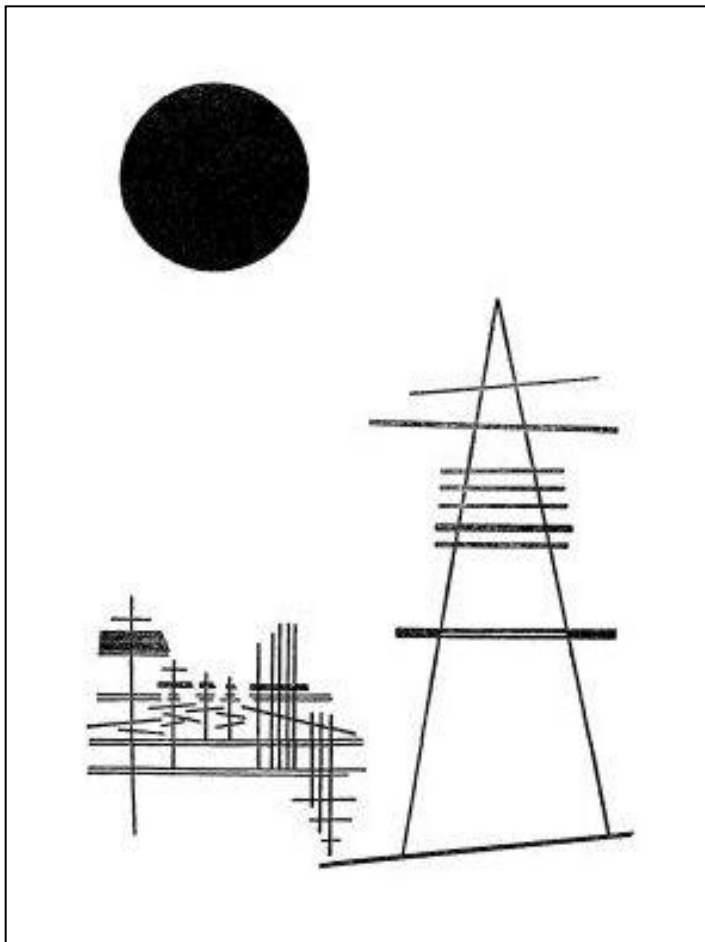
4. Горизонтально-вертикально-диагональная точечная схема для свободной линейной композиции



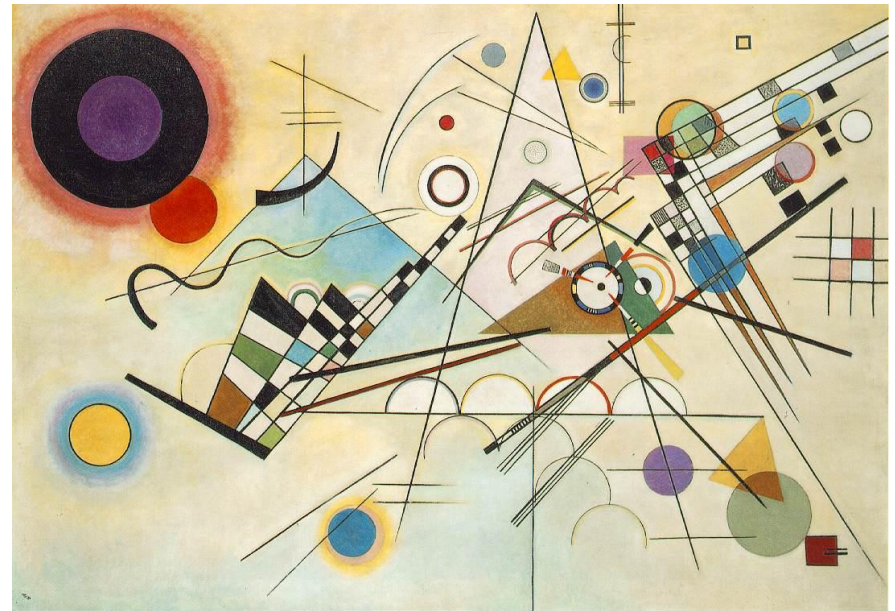
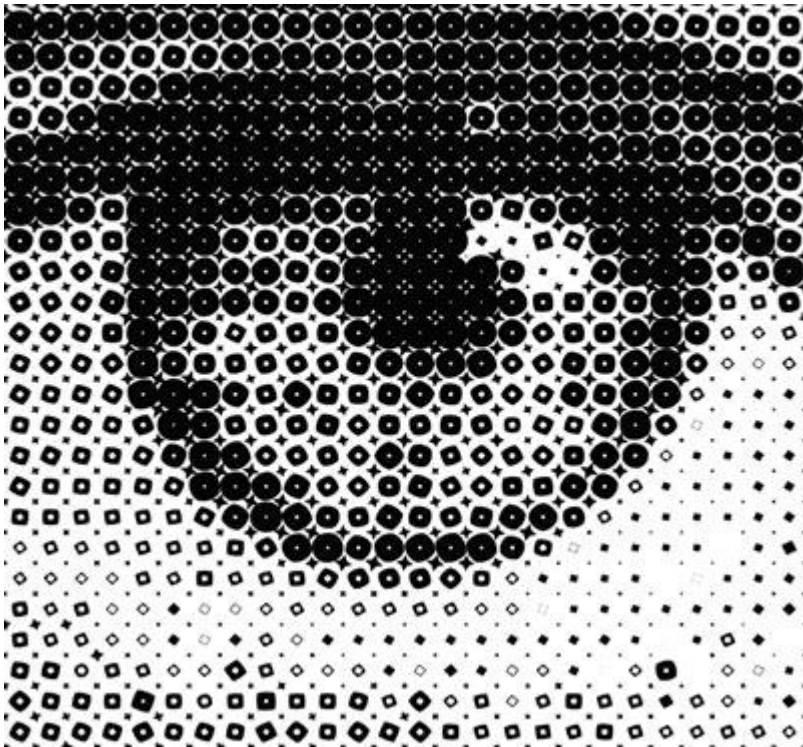
5. Черная и белая точки как простейшие цветовые величины



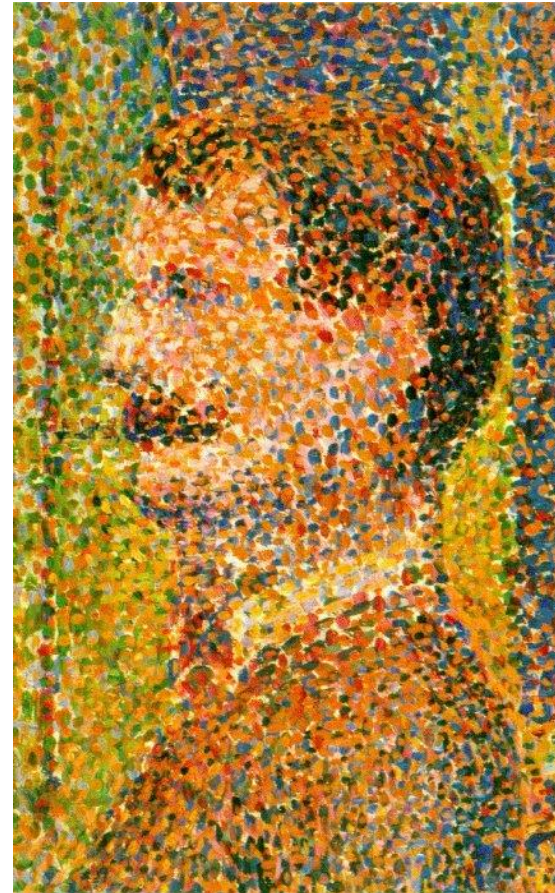
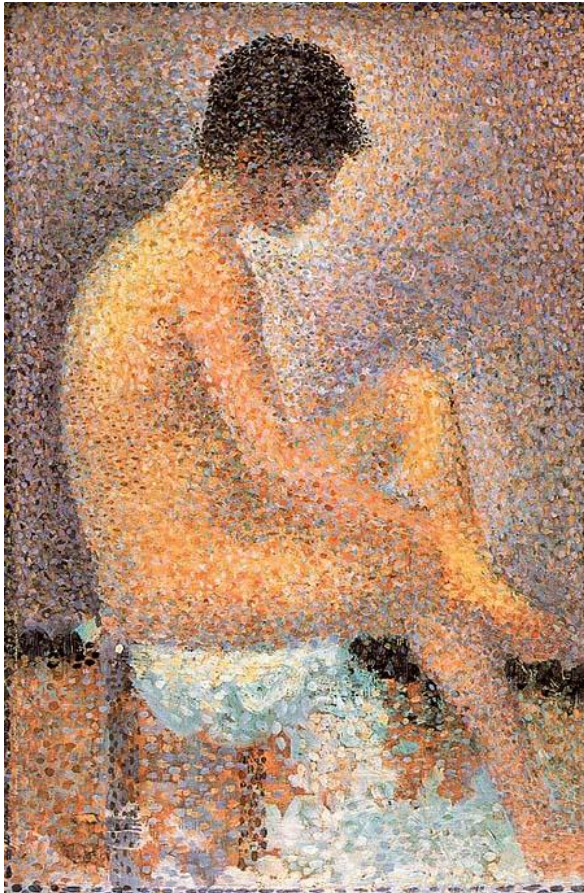
Элемент композиции - точка



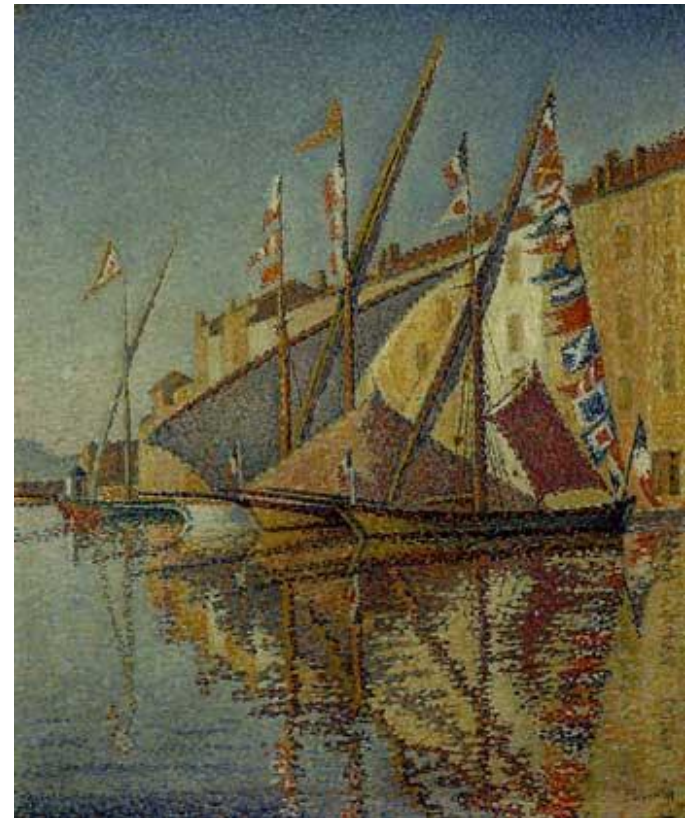
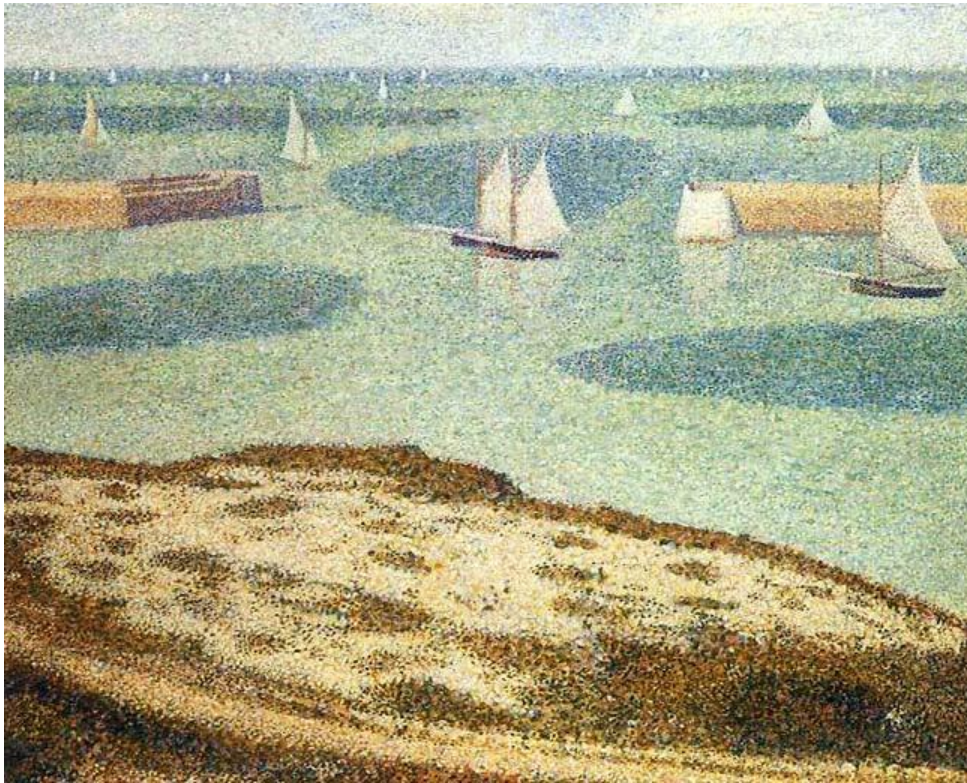
Элемент композиции - точка



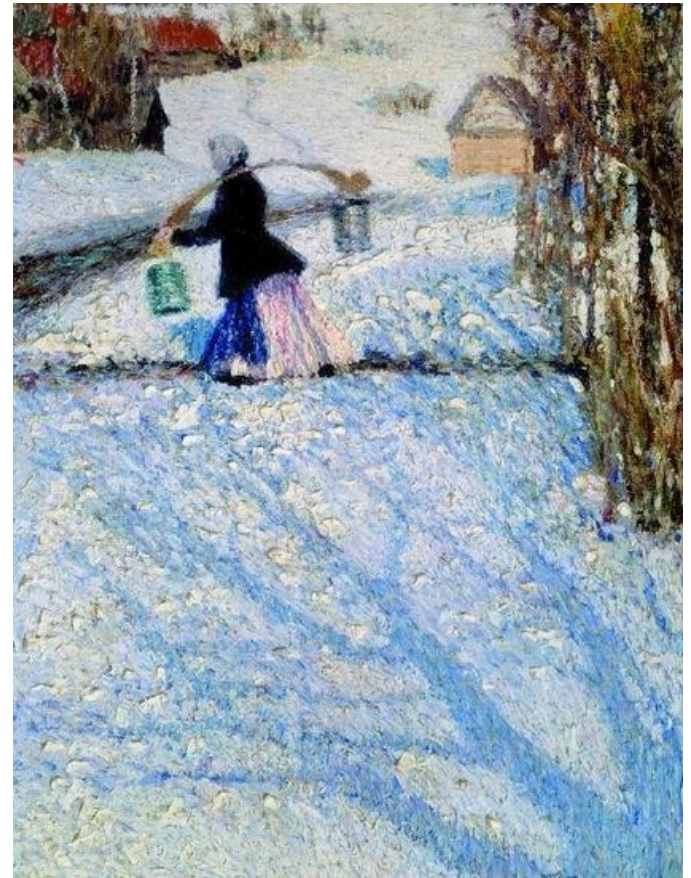
Элемент композиции - точка



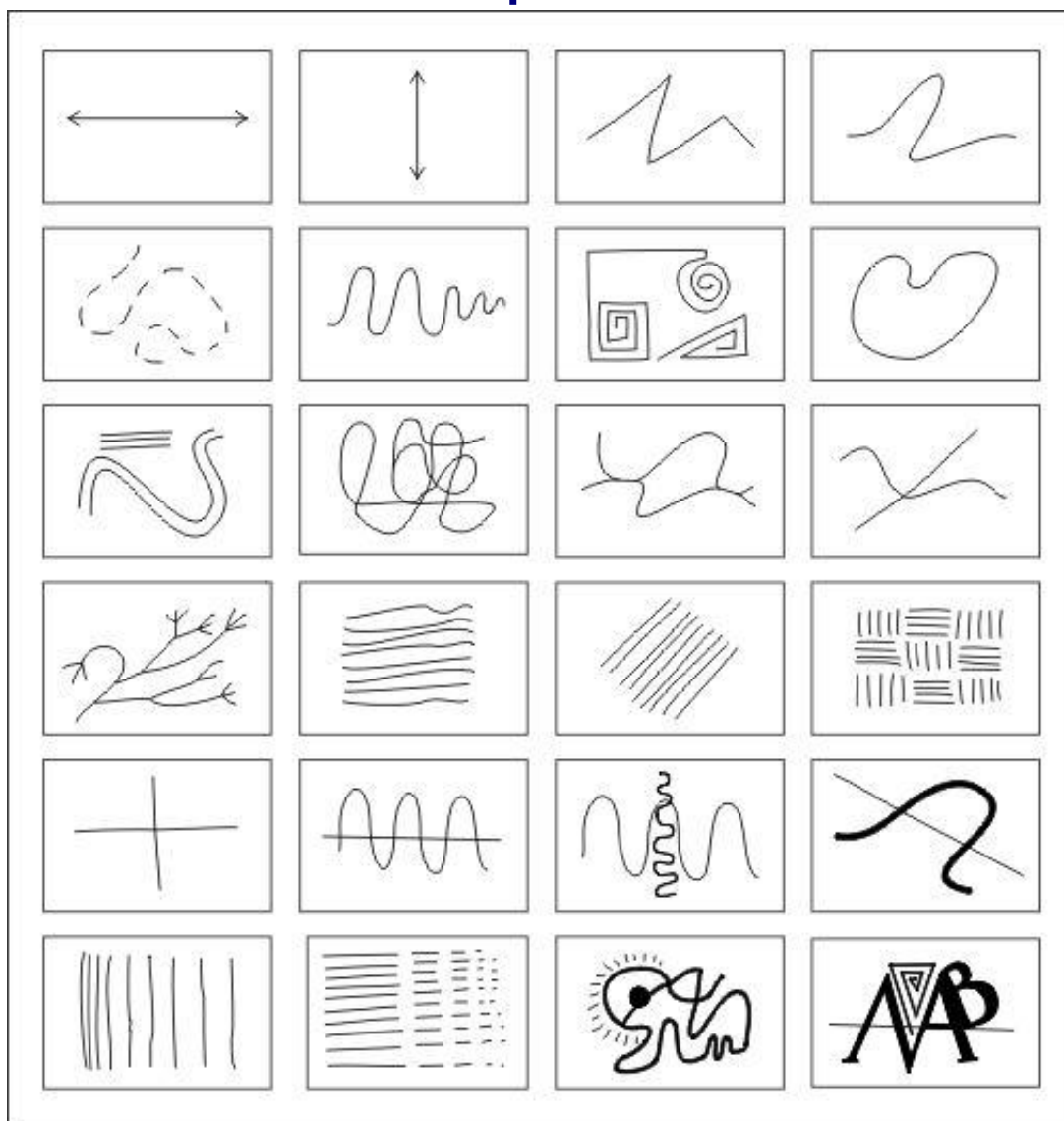
Элемент композиции - точка



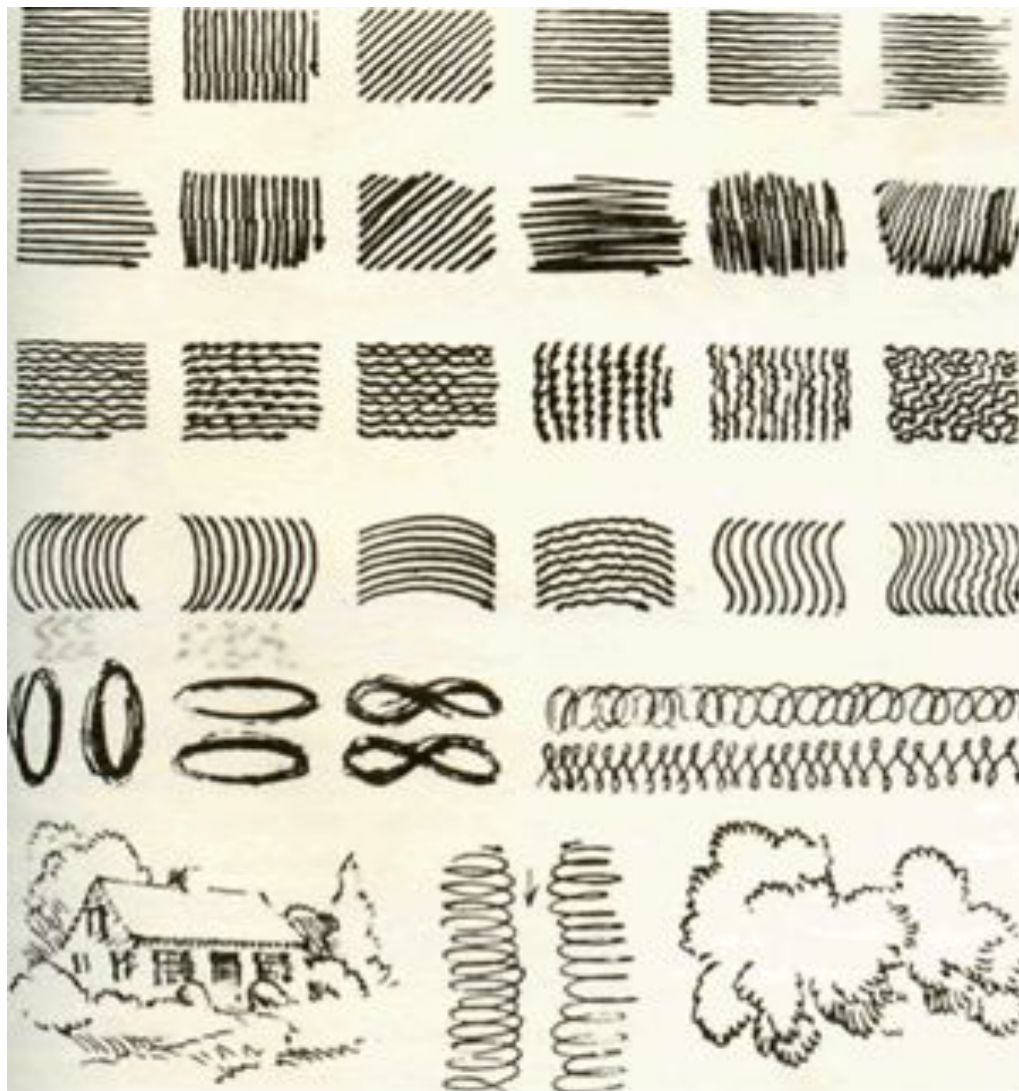
Элемент композиции - точка



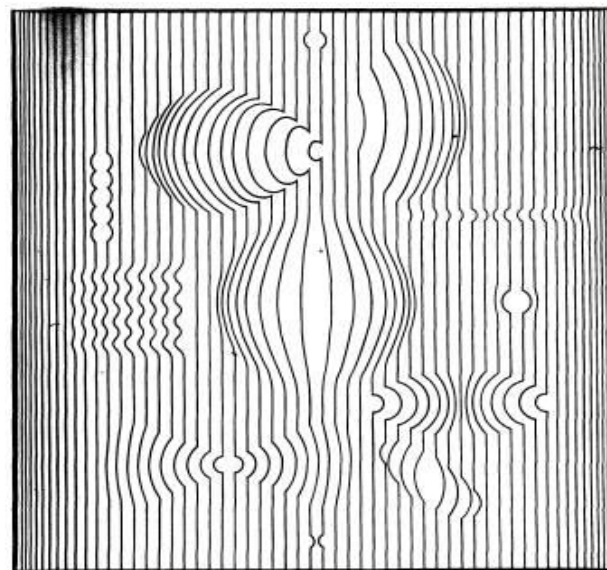
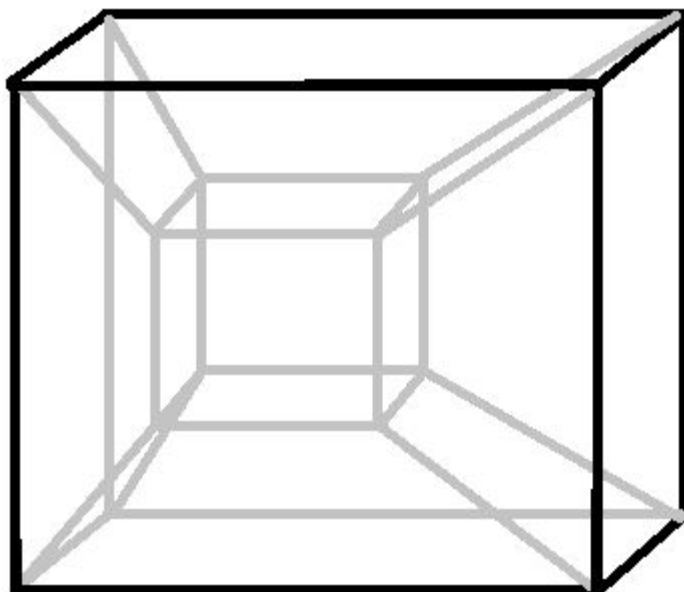
Элемент композиции - линия



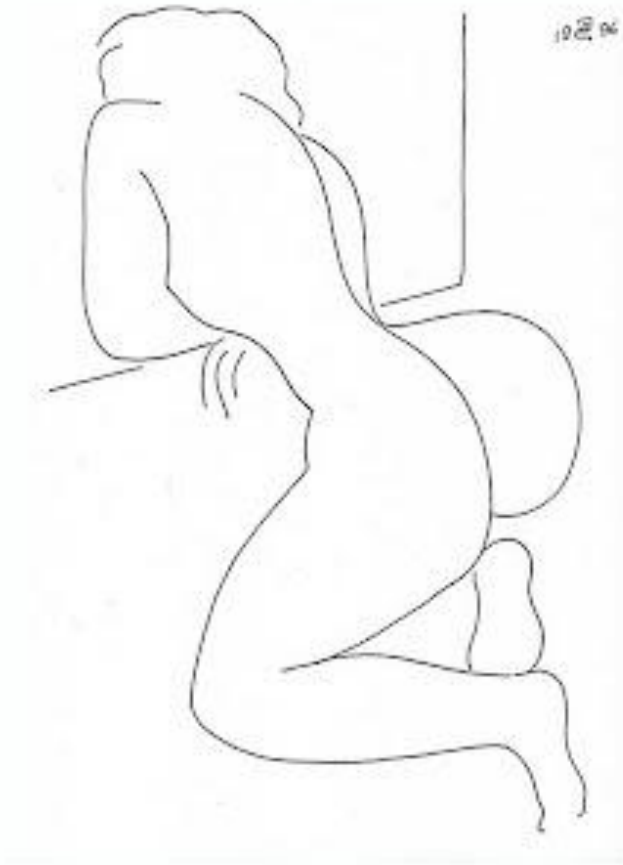
Элемент композиции - линия



Элемент композиции - линия



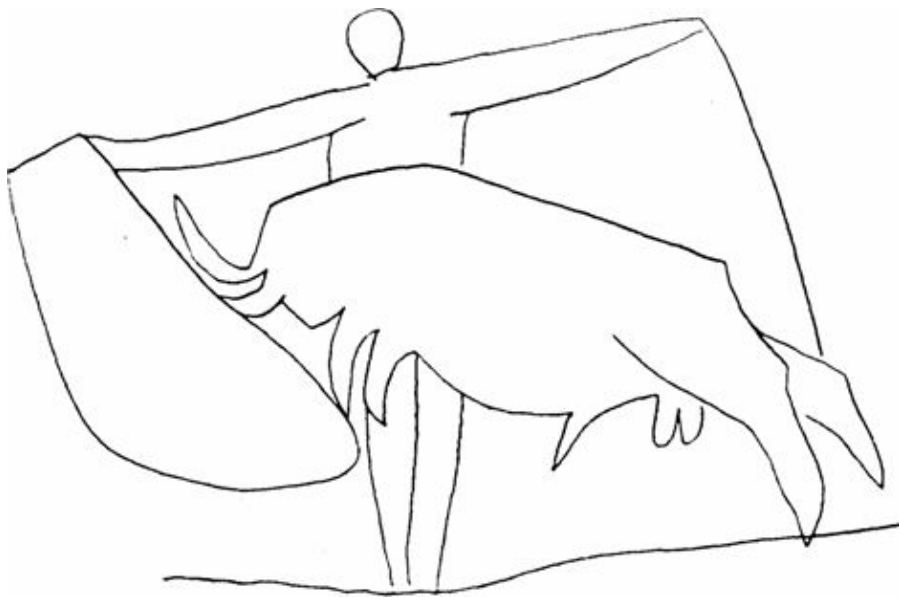
Элемент композиции - линия



Элемент композиции - линия



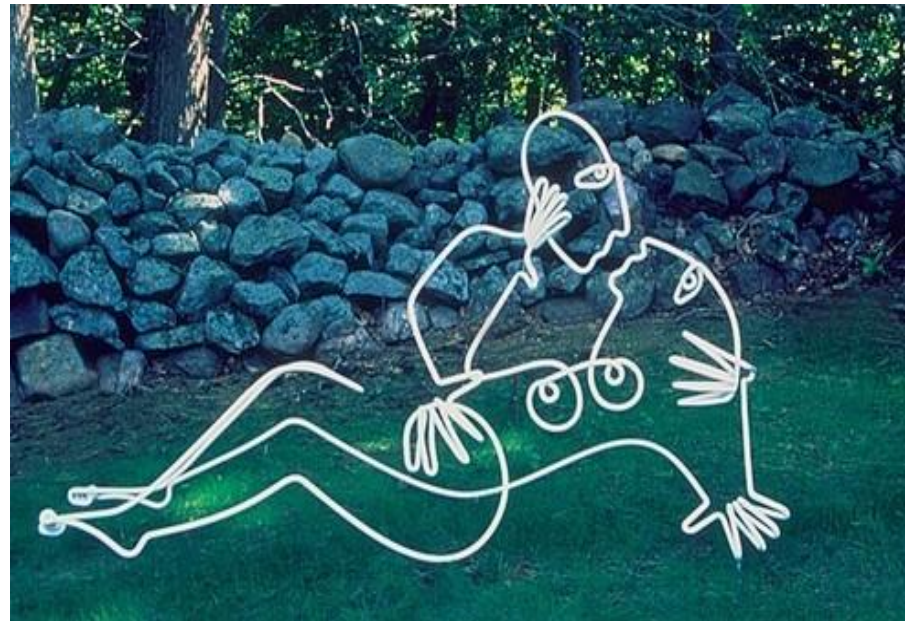
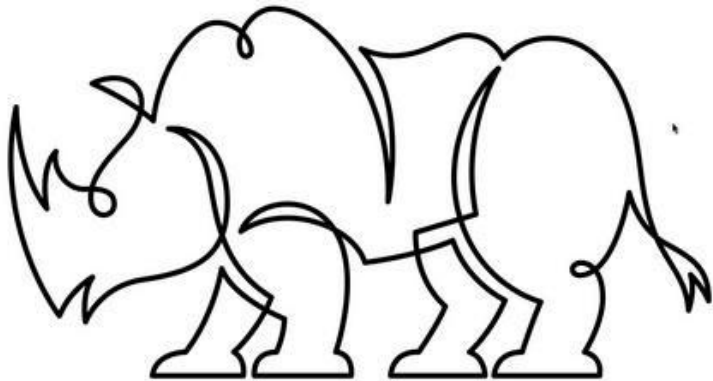
Элемент композиции - линия



Элемент композиции - линия



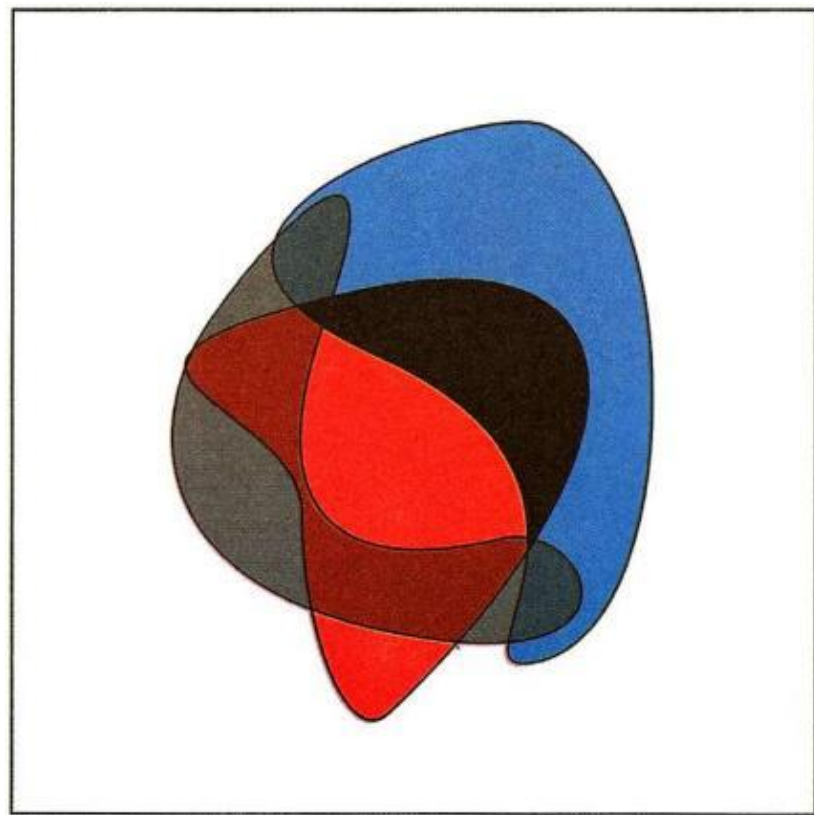
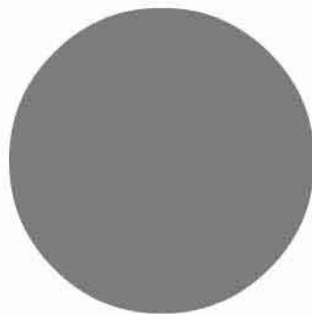
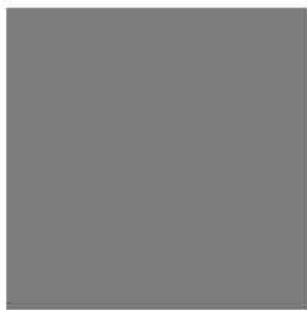
Элемент композиции - линия



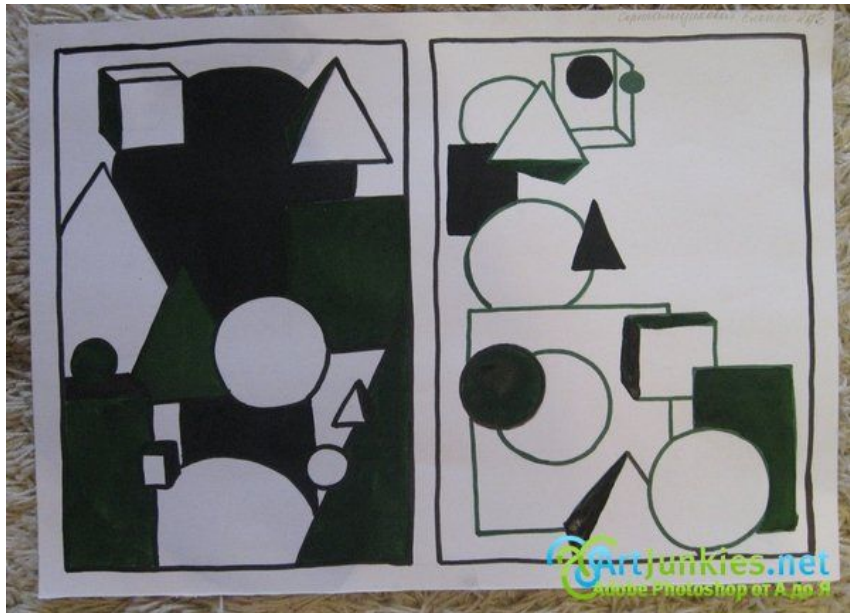
Элемент композиции - линия



Элемент композиции - пятно



Элемент композиции - пятно



Элемент композиции - пятно



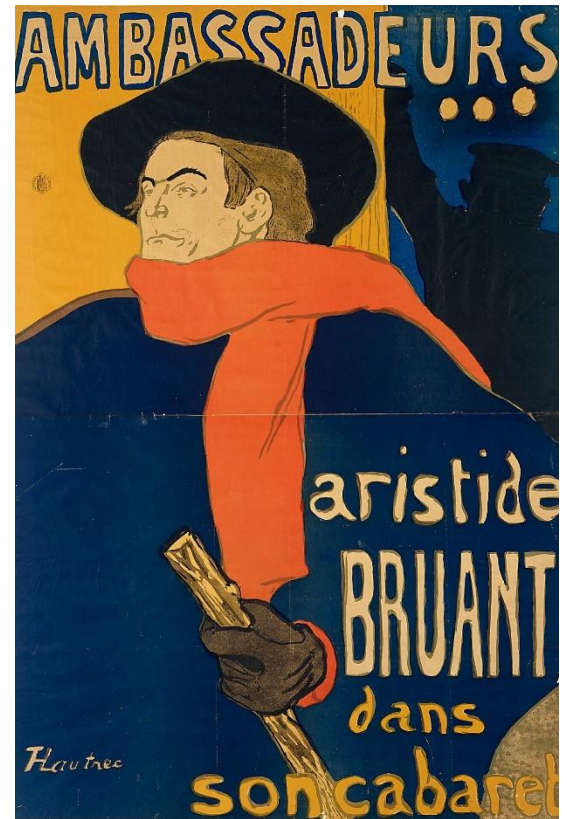
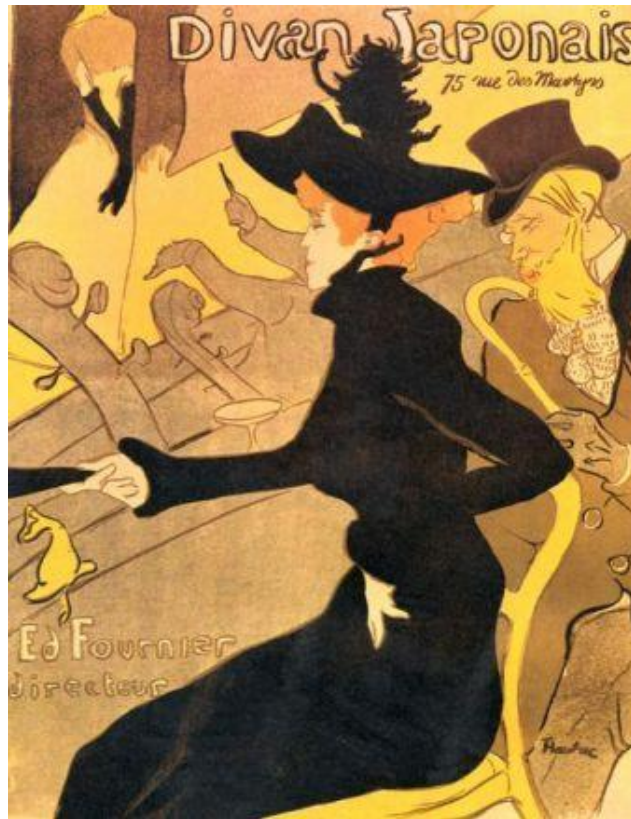
Элемент композиции - пятно



Элемент композиции - пятно



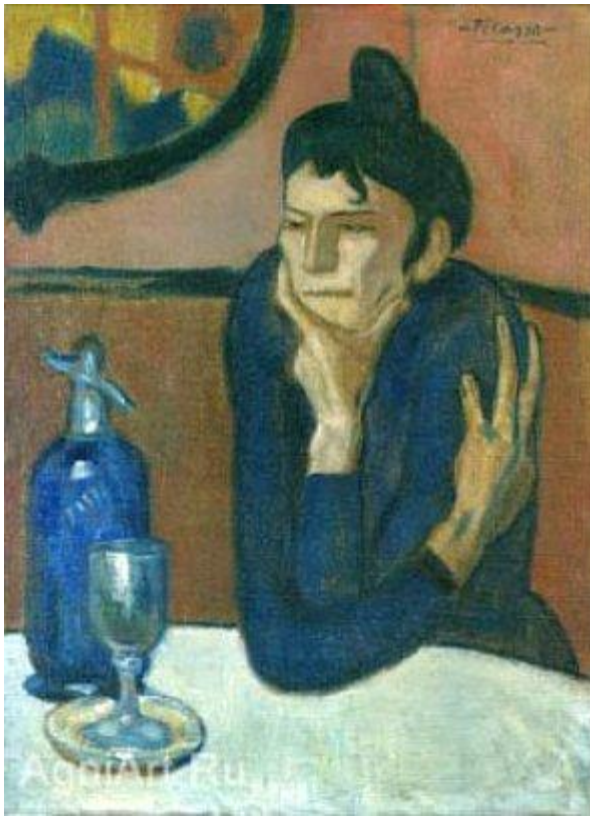
Элемент композиции - ПЯТНО



Элемент композиции - пятно



Элемент композиции - пятно



Основные формы композиции с точки зрения

восприятия и семантики

- Разберем четыре варианта простейших форм пятна. На самом деле их существует гораздо больше, но все они могут быть отнесены к этим четырем основным.
- Квадрат. Законченная, устойчивая форма, готовая выразить утверждающие образы. При определенных условиях – тяжелая форма, которой чуждо движение, тем более «полет».
- Треугольник. Активная форма, развивающаяся на плоскости и в пространстве, несущая в себе потенциальные возможности движения. Может выразить или вызывать агрессивные образы. В положении вершиной вверх она устойчива, вершиной вниз – сверхнеустойчива. В этой форме явно выражена борьба противоположностей, что в свою очередь необходимо для создания вполне конкретных образов.
- Круг. В этой форме более чем в какой-либо другой выражена идея природы, Земли, мироздания. Поэтому такие понятия, как «добро», «жизнь», «счастье», в наибольшей степени ассоциируются у человека с формой круга или его производными.
- Форма «амебы». Ее текучесть выражает неустойчивые по характеру образы. Романтичность, меланхолия, пессимизм – вот их диапазон.
-

Основные формы пятна

