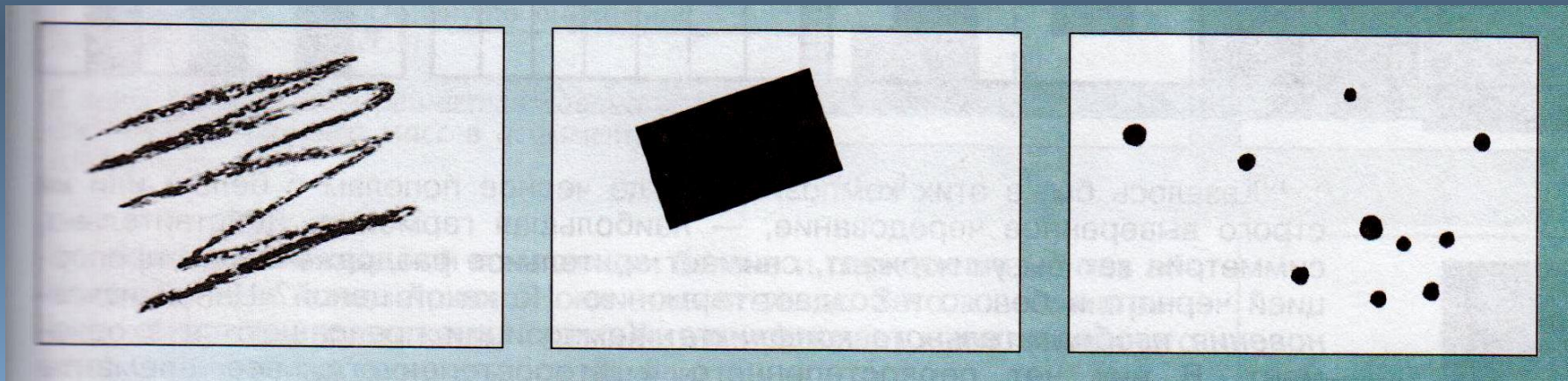
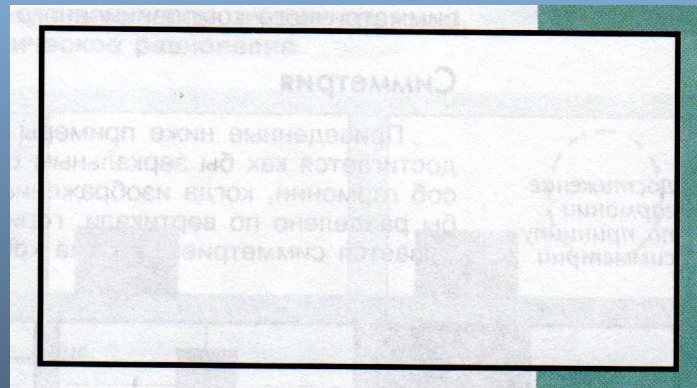


**ОСНОВЫ  
КОМПОЗИЦИИ В  
КОНСТРУКТИВНЫХ  
ИСКУССТВАХ**



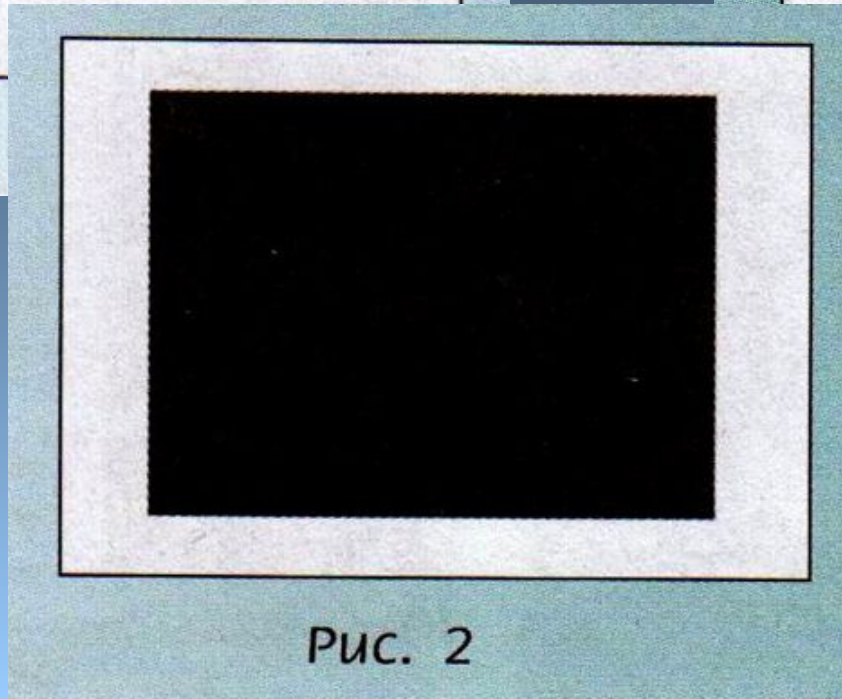
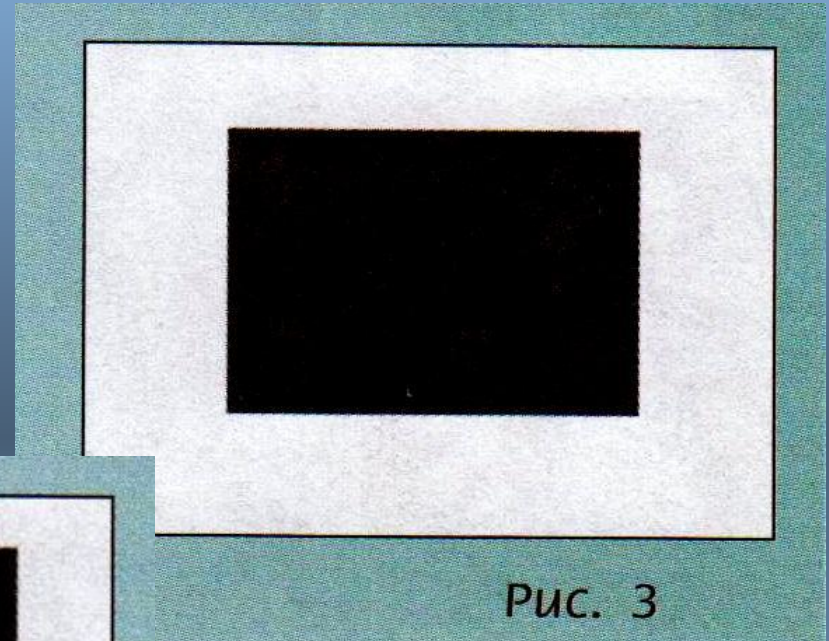
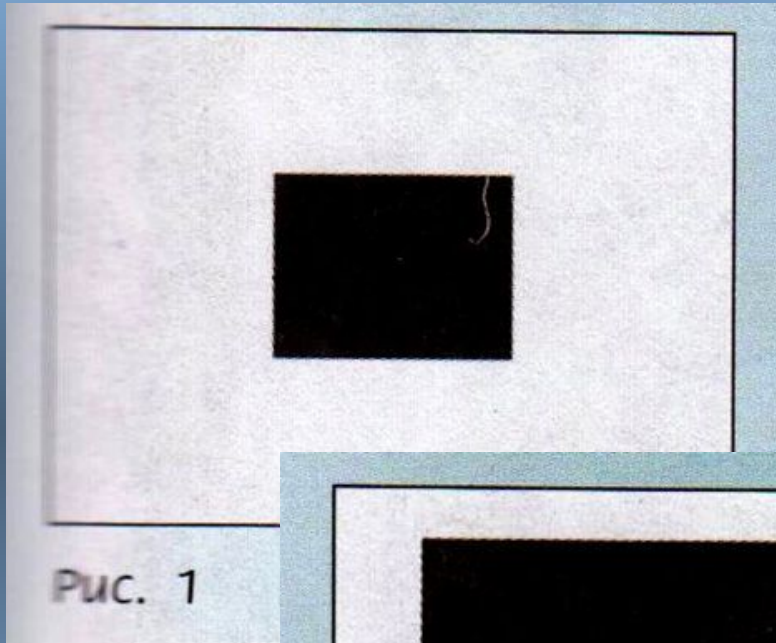
# Плоскостная композиция

*Гармония, контраст и выразительность плоскостной композиции или «Внесём порядок в хаос!»*



*Достижение гармоничного расположения элементов по отношению друг к другу и их уравновешенность в целом и составляет суть КОМПОЗИЦИИ*

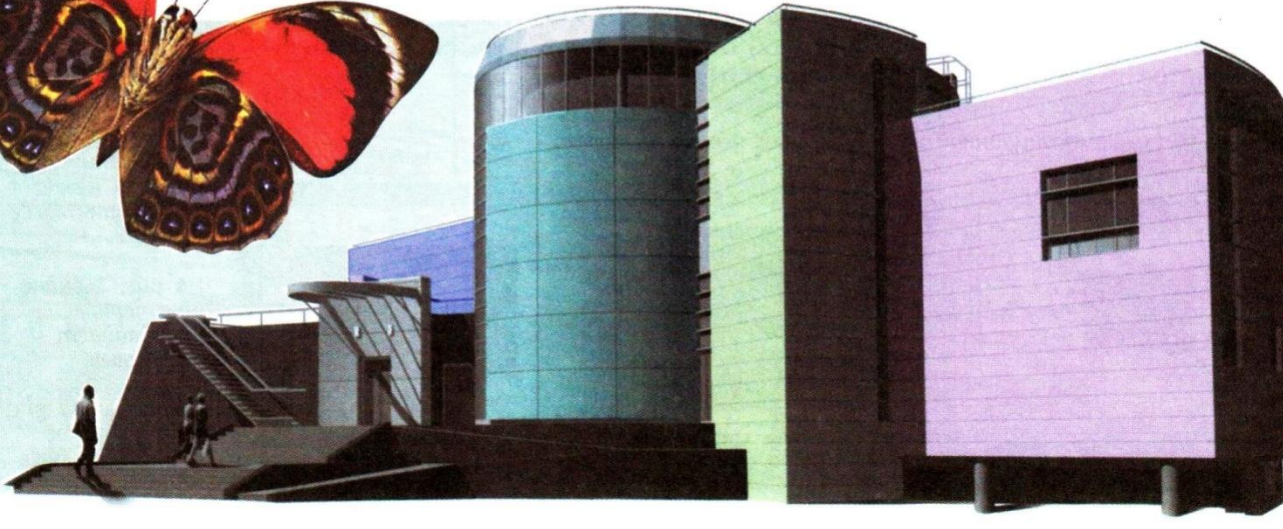
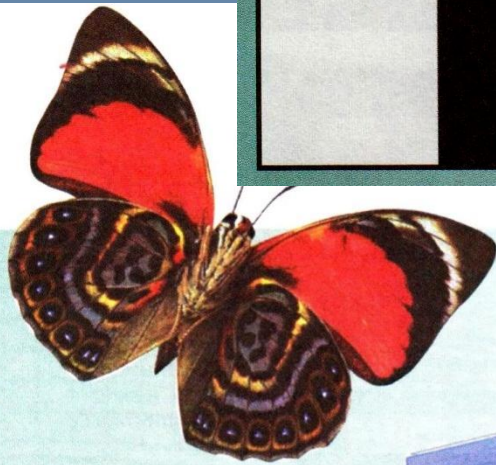
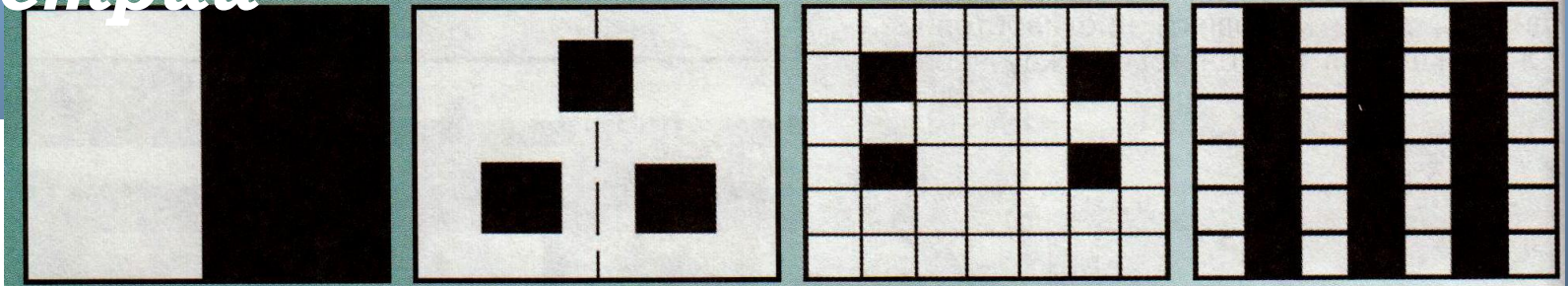
# Пример поиска композиционной гармонии масс черного и белого



*Суметь уравновесить массы белого и чёрного значит решить важнейшую композиционную задачу*

# Плоскостная композиция

Достижение гармонии по принципу симметрии



Симметричная и ассиметричная композиции в природе и архитектуре

# Ассиметрия и динамическое равновесие

*Взаимное расположение форм создает динамическое равновесие*

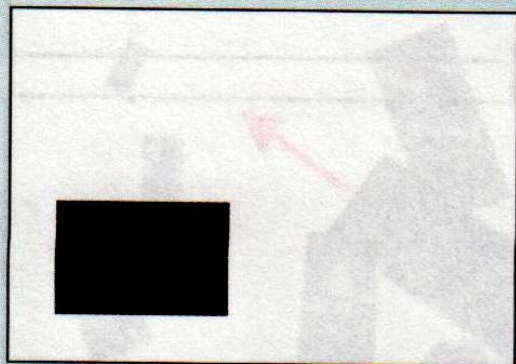


Рис. 1

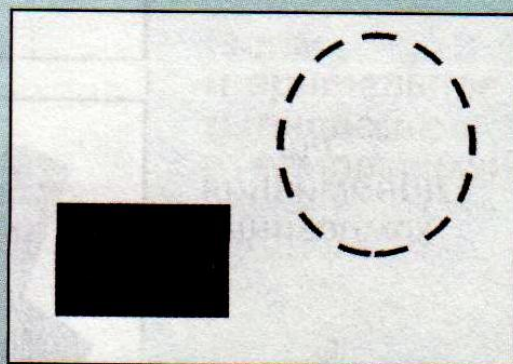


Рис. 2

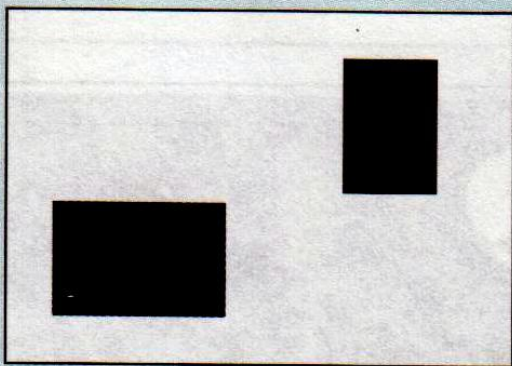


Рис. 3

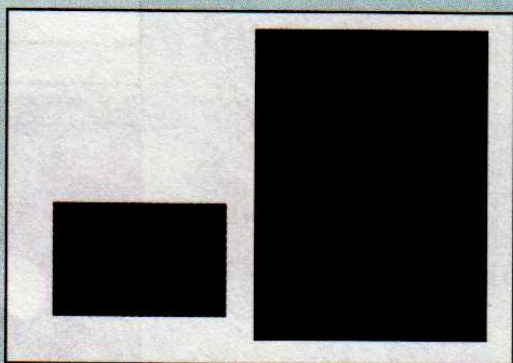


Рис. 4

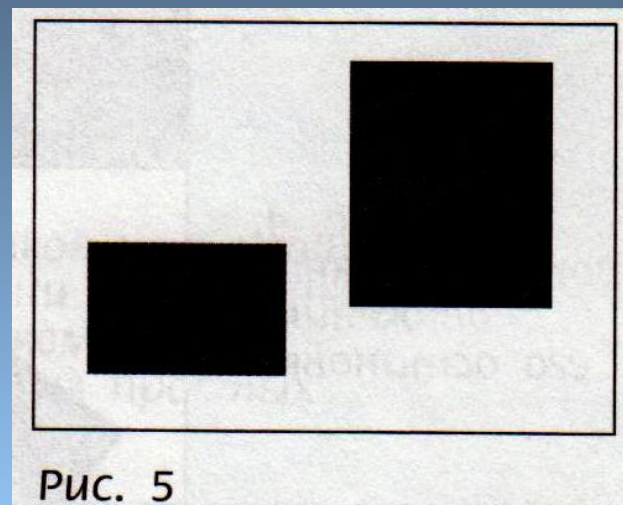
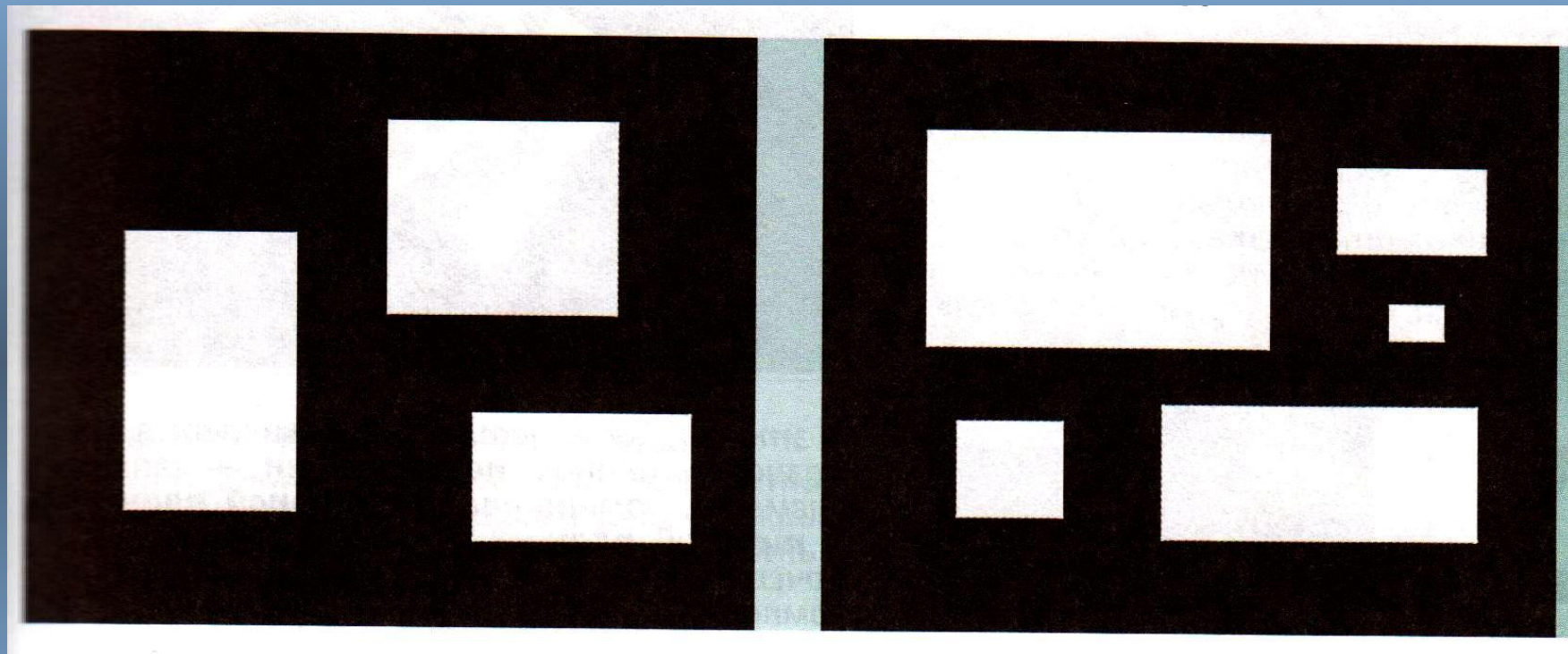


Рис. 5

*В композиции из трех и более элементов также необходимо добиваться цельности и сбалансированности масс*



*Композиция, в которой стороны прямоугольников расположены ПАРALLELЬНО краям поля, называется ФРОНТАЛЬНОЙ*

# Движение и статика

Рис. 1.  
Статичная  
композиция

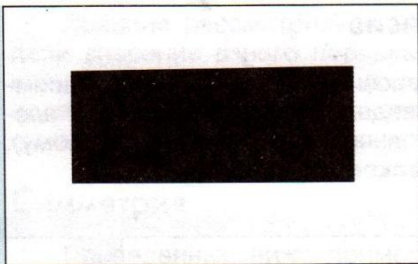


Рис. 2.  
Динамичная  
композиция

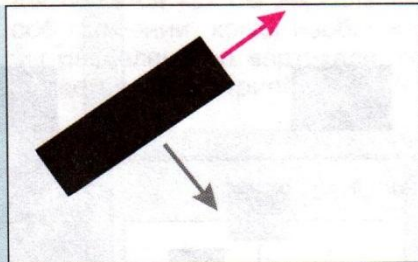


Рис. 3.  
Усиление  
движения

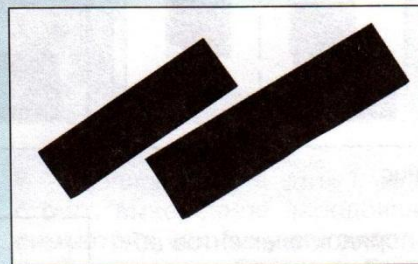
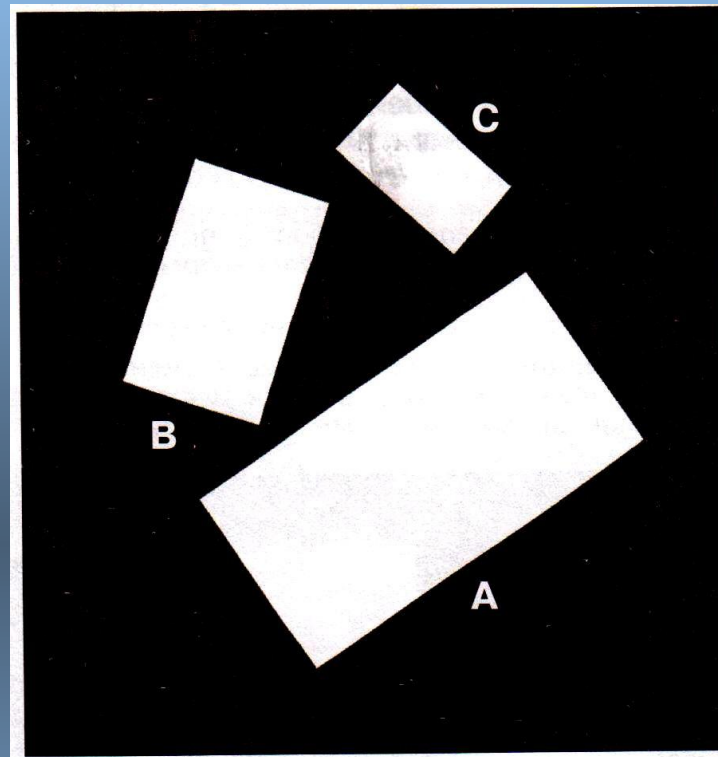
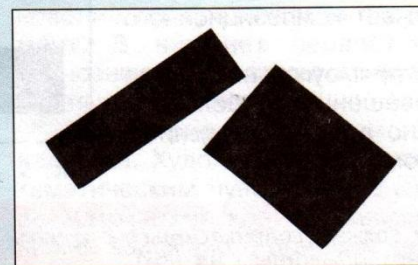


Рис. 4.  
Противостояние  
движению,  
его остановка



*Композиции, в которых  
прямоугольники  
расположены под углом к краю  
поля и как бы уходят в глубину  
пространства, называются  
**ГЛУБИННЫМИ***

Рис. 1.  
Статичная  
композиция

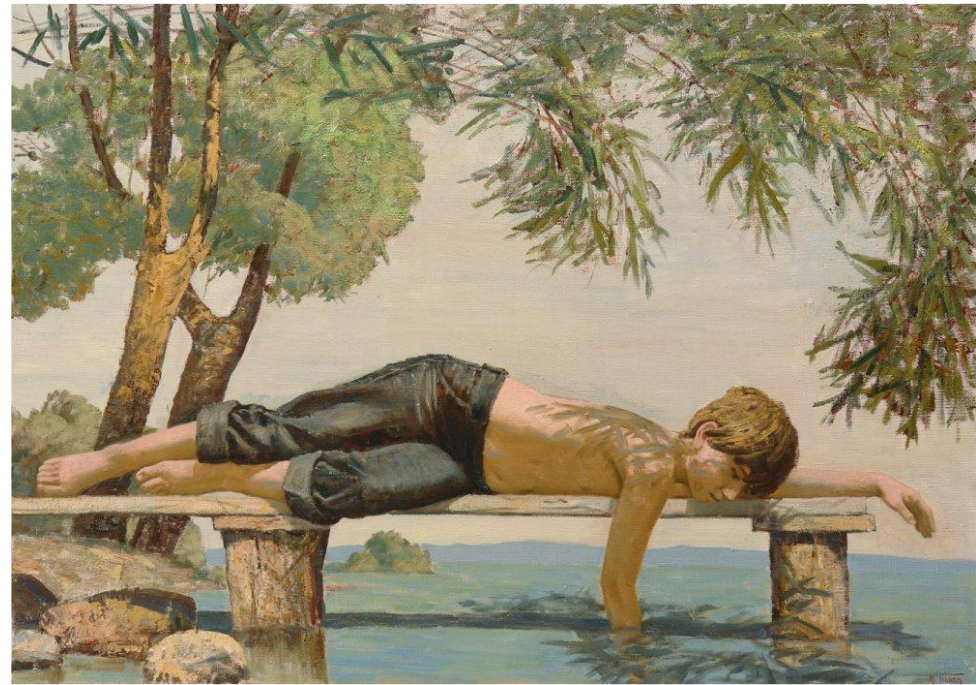




Рис. 2.  
Динамичная  
композиция

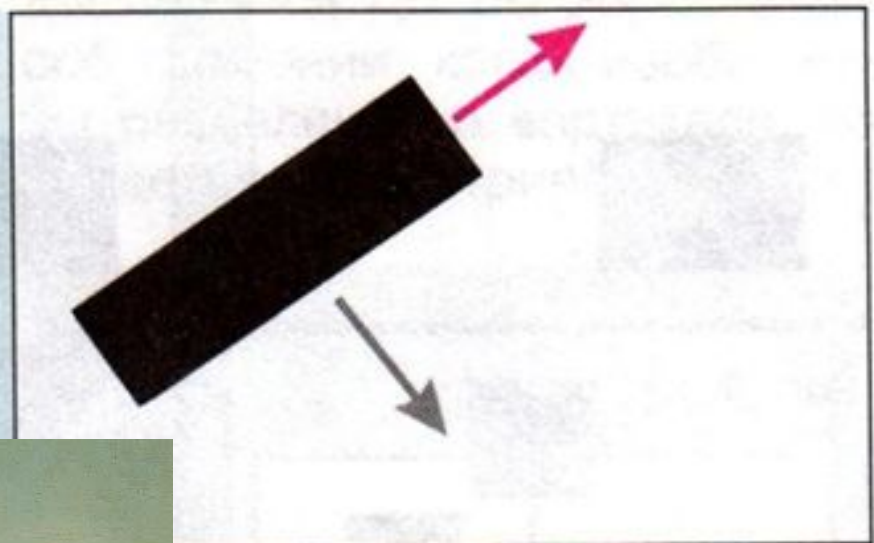


Рис. 3.  
Усиление  
движения

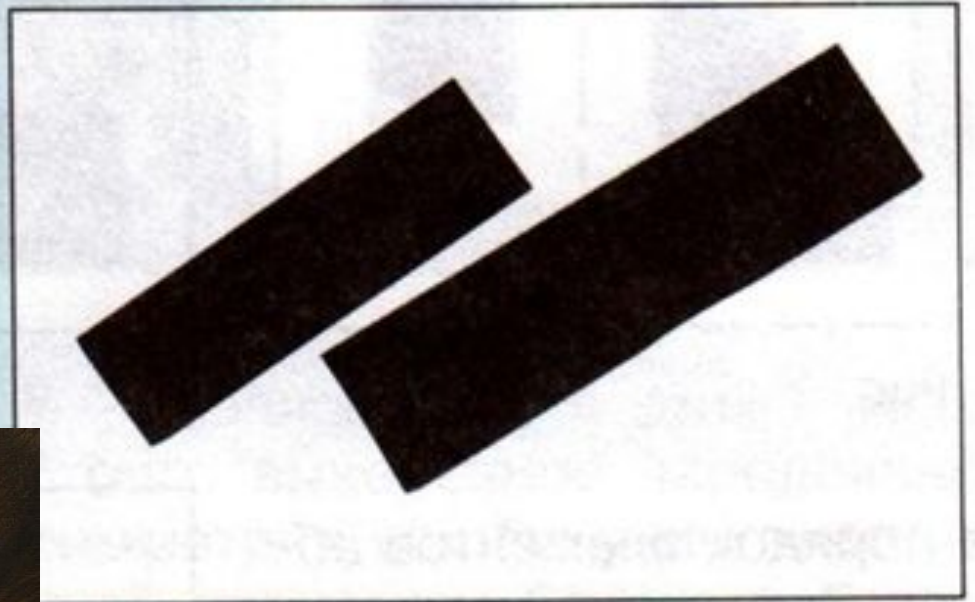
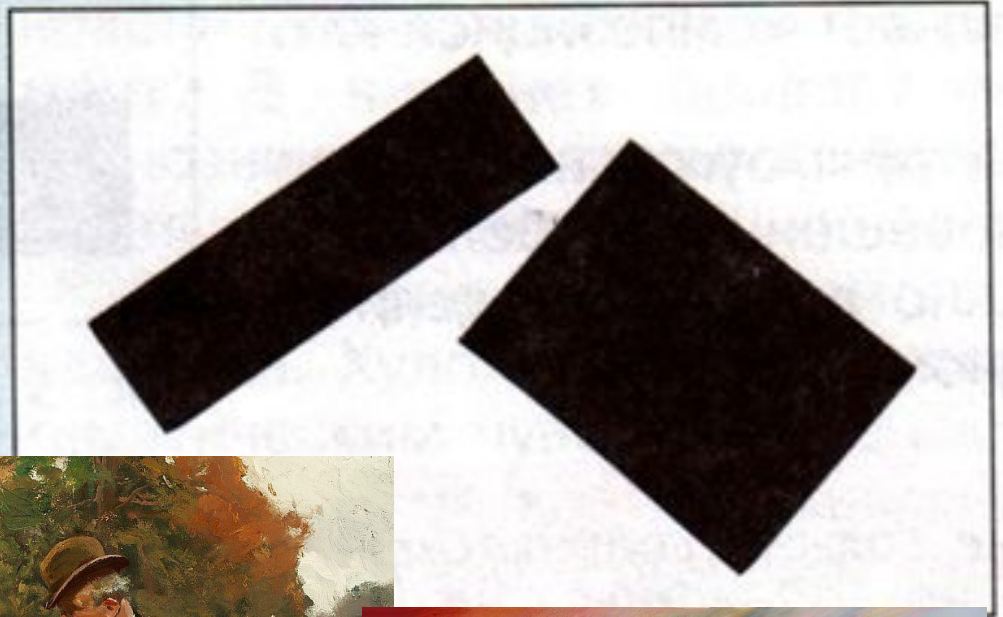
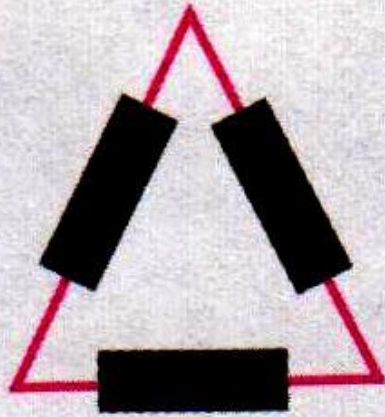
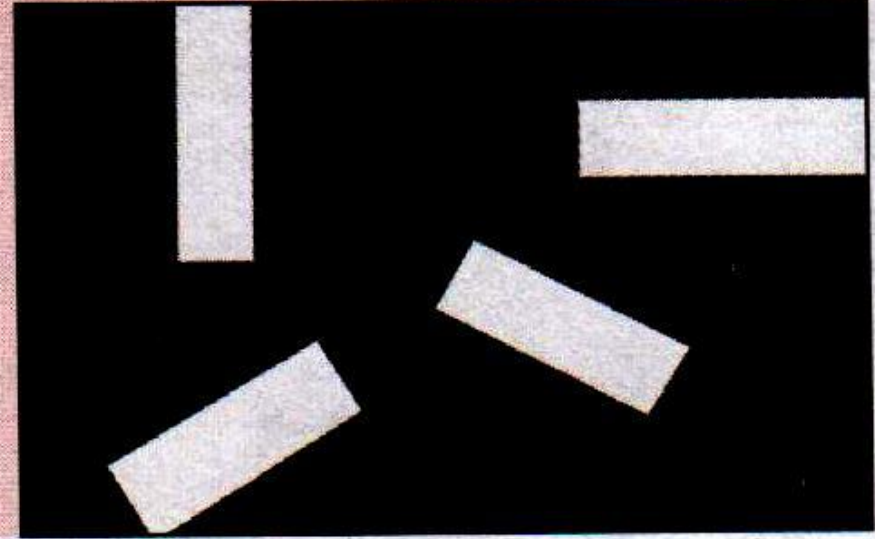


Рис. 4.  
Противостояние  
движению,  
его остановка

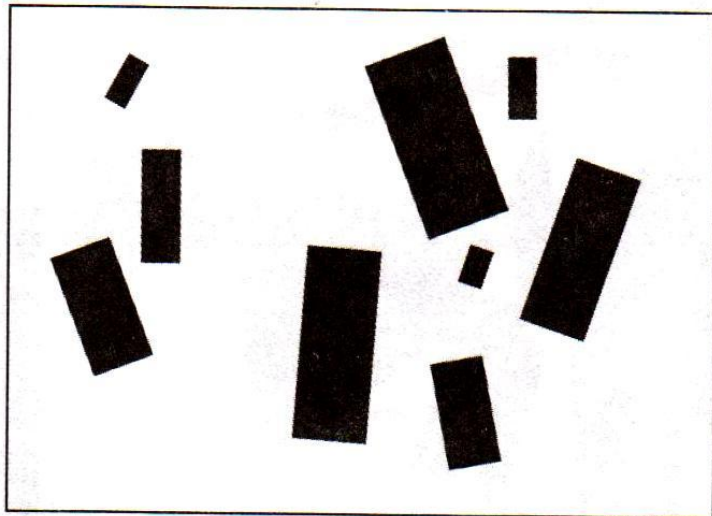




*1. Нет баланса масс  
черного и белого  
одинаковая форма  
прямоугольников и  
расстояний между ними  
**рождает монотонность**  
композиции; композиция  
элементов должна быть  
асимметрична*



*2. Не следует  
смешивать  
фронтальную и  
глубинную композиции;  
отсутствие цельности  
композиции приводит к  
тому, что элементы  
существуют как бы  
сами по себе,  
**«разваливаются»***



**Ритм  
и зрительное  
равновесие  
в композиции**

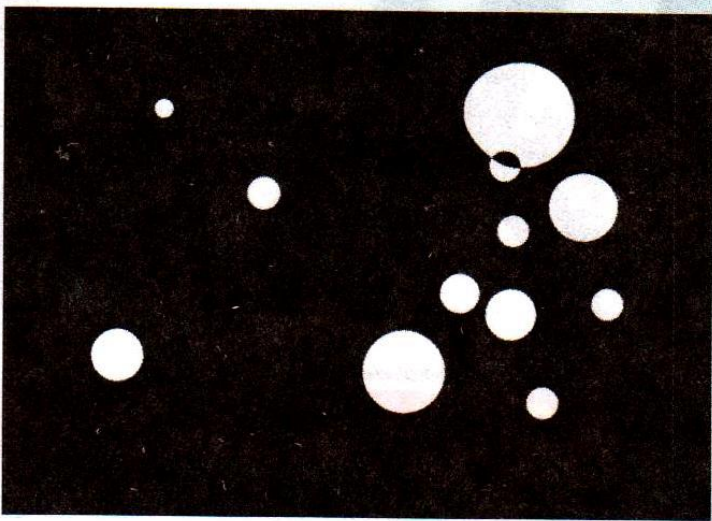


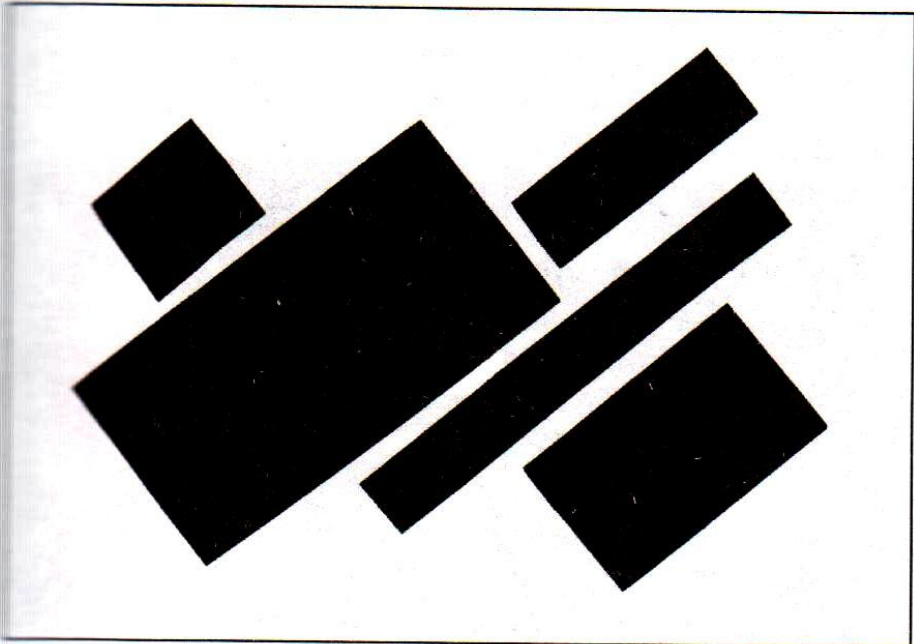
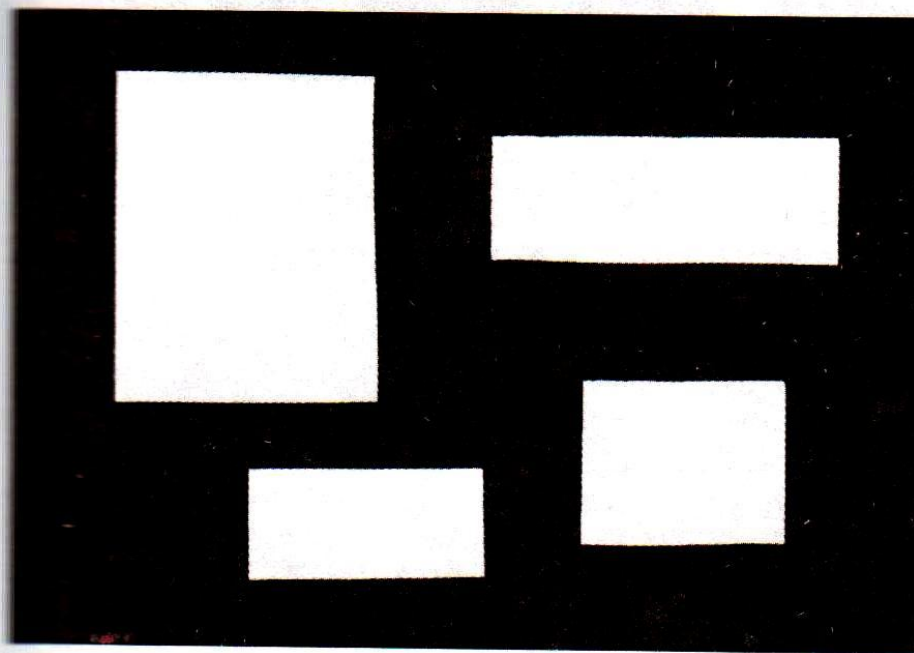
Рис. 5 и 6.

Сгущенность  
и разреженность  
элементов  
рождают  
ритм композиции

# *Ритм*

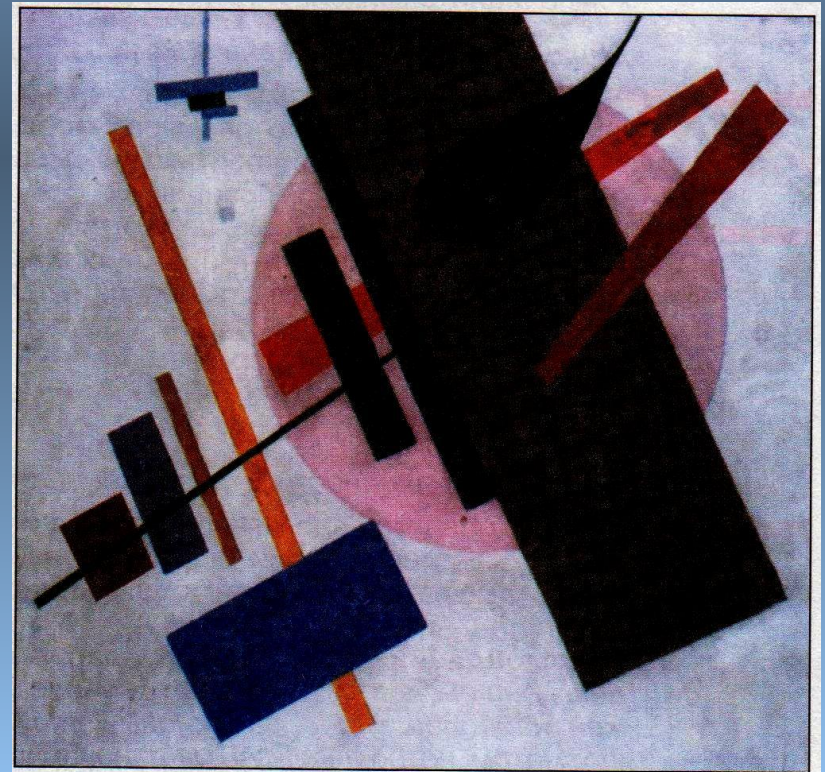
*Изобразительная  
композиция  
состоит из  
изображений и  
свободных  
пространств,  
воспринимаемых  
как паузы*

*Чередование изобразительных элементов и свободных  
пространств, их частота, сгущенность и  
разреженность – это РИТМ*



*Добавлением новых элементов можно замкнуть движение в пространстве листа или разомкнуть рамки поля, открыть его.*

*Первую композицию можно определить как ЗАМКНУТУЮ, а вторую - РАЗОМКНУТУЮ*



***Композиция. К. Малевич***

**Домашнее задание:**

**Цветные  
карандаши,  
альбом,  
цветная  
бумага,  
ножницы,  
клей.**

