

# Программа социологического исследования



# Программа

- стратегический документ исследования



# Программа социологического исследования состоит из:

Методологический раздел

Методико-процедурный  
раздел

# Методологический раздел

- формулировка и обоснование проблемы
- определение цели и задач исследования
- определение объекта и предмета СИ
- анализ основных понятий и предварительное описание предмета СИ
- формулировка рабочих гипотез

# Методико-процедурный раздел

- составление рабочего плана исследования
- расчет выборки
- разработки социологического инструментария
- определение способов проверки данных
- оформление заказа, составление договора
- выбор метода сбора информации
- Сбор социологической информации
- раздача социологического инструментария
- его сбор
- анализ документов

# Формулировка и обоснование проблемы

**Проблема** - противоречие, появляющееся в процессе деятельности, между постановкой и возможностью реализации цели.



**Проблемная ситуация** - осознание противоречия между уровнем познания и объективными требованиями к нему

# Формулировка и обоснование проблемы

- Проблема появляется, когда
  - осознана проблемная ситуация
  - не хватает информации о реальной ситуации
  - не описаны в научном плане стороны явления
  - поиск способов регулирования



# 2 стороны проблемы

**гносеологическую**

- проблема - это противоречие между знанием и незнанием

**предметную**

- проблема - это социальная дезорганизация, противоречие или конфликт интересов



# 5 подходов в классификации социальных проблем

- по цели исследования
- в зависимости от “носителя”
- по масштабу распространенности
- по времени действия
- по глубине противоречия

проблема по  
отношению к теме  
выступает как часть  
целого

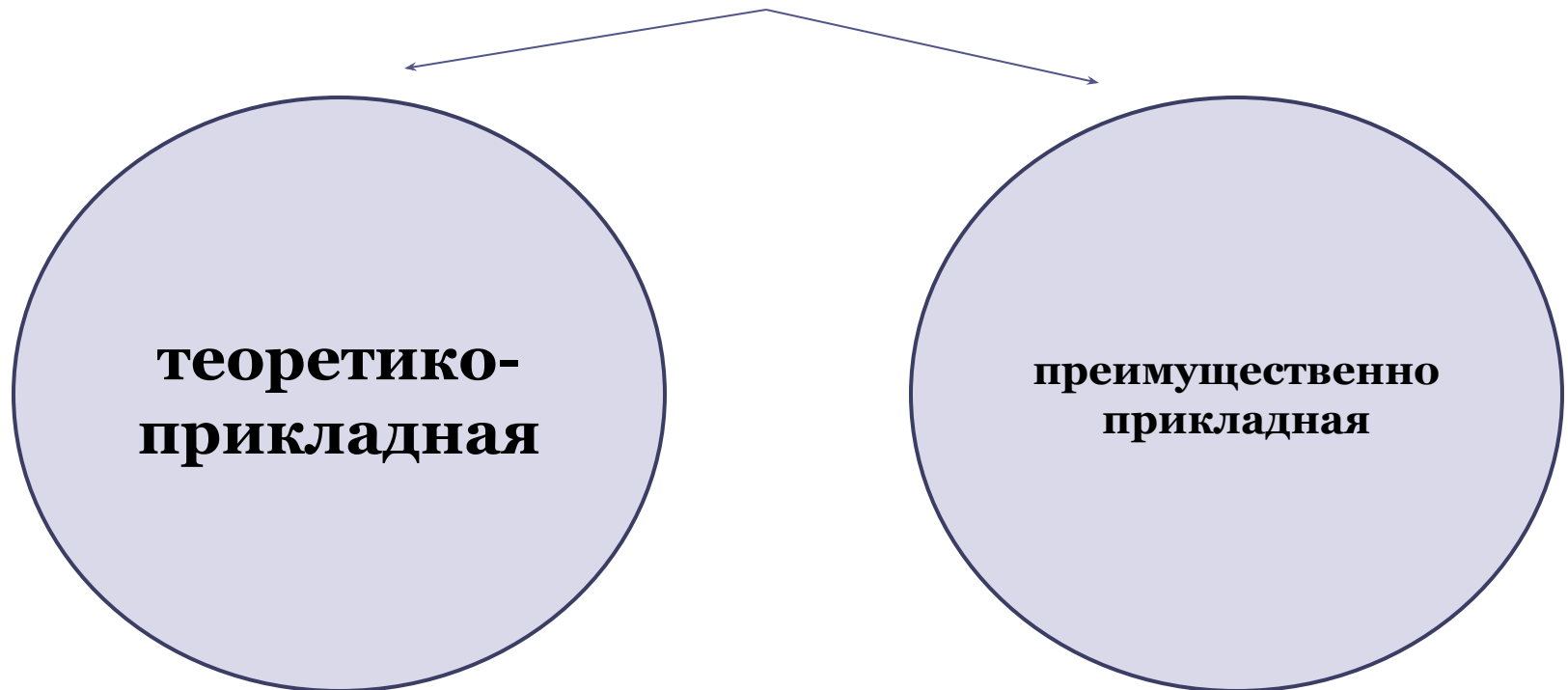
## ТЕМА

- Отношение населения к разводам
- Исследование текучести кадров

## ПРОБЛЕМА

- Сложившееся противоречие между ориентацией общества на устойчивую семью и ростом числа разводов
- Противоречие между потребностью повышения эффективности общественного производства и препятствующим этому нерегулируемым перемещением работников

# Цель исследования



**Цель** исследования логически **диктует** структуру его основных **задач**

# Объект социологического исследования

- носитель той или иной социальной проблемы

# Предмет социологического исследования

- концентрированное выражение взаимосвязи проблемы и объекта исследования

# Задачи социологического исследования

- конкретные целевые установки,  
направленные на решение проблемы

**Формулируются задачи в соответствии с целью  
и гипотезами исследования**



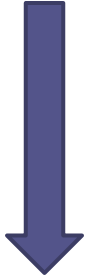
## ОСНОВНЫЕ

и

## ДОПОЛНИТЕЛЬНЫЕ



- включают в себя поиск ответа на его центральный вопрос: каковы пути и средства решения исследуемой проблемы
- процедурные



- задачи, возникающие на базе основной и связанные с ней



# Формулировка гипотез исследования

## Гипотеза –

это научное предположение, выдвигаемое для объяснения каких-либо фактов, явлений, процессов, которые надо подтвердить или опровергнуть

**Прогнозирование** способов решения исследовательской проблемы

# Источниками гипотез являются

- знания и навыки, приобретенные практикой
- аналогия, перенос знаний от одних явлений на исследуемое
- интуиция исследователя

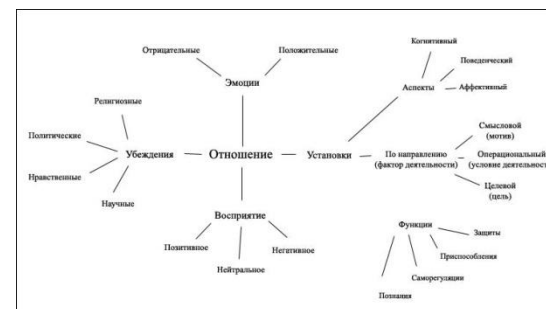
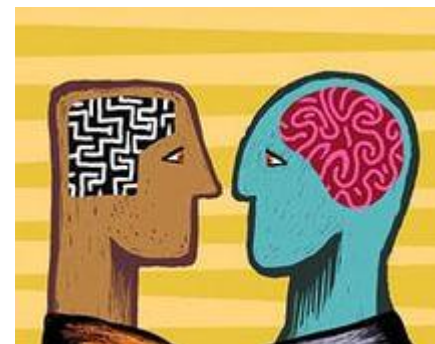
# Требования к гипотезам

- ясность
- непротиворечимость друг другу
- проверяемость

# Анализ основных понятий исследования

• интерпретация

• операционализация



# Интерпретация основных понятий

- **ТЕОРЕТИЧЕСКАЯ** - уточнение понятия с точки зрения теории, в которую оно включено, уяснение его места в структуре данной теории и связи с другими понятиями
- **ЭМПИРИЧЕСКАЯ** - определённые группы факторов социальной действительности, фиксация которых позволяет определять, что в ней имеет место изучаемое явление

# Операционализация основных понятий

- детализирует интерпретацию основного понятия:

расчленяет ранее выделенные составляющие основного понятия на их элементы

