

ПОДГОТОВКА  
ШКОЛЬНИКОВ  
К ГОСУДАРСТВЕННОЙ  
ИТОГОВОЙ  
АТТЕСТАЦИИ  
(ГИА-2018)

**ИНФОРМАЦИЯ ДЛЯ УЧАЩИХСЯ И  
РОДИТЕЛЕЙ**

## Предметы ГИА-9

- Основной государственный экзамен (далее ОГЭ) проводится по 13 общеобразовательным предметам.
- Для получения аттестата обучающиеся 9 класса сдают обязательные предметы — русский язык, математику и два предмета по выбору.
- Предметы ОГЭ по выбору:
  - физика;
  - химия;
  - информатика и информационно-коммуникационные технологии (ИКТ);
  - биология;
  - история;
  - география;
  - английский язык; немецкий язык; испанский язык
  - французский язык;
  - обществознание.

## Важно понимать:

- **Результаты экзаменов ОГЭ по выбору будут учитываться при выдаче аттестата**
- Если 9-классник сдаёт на «2» 2 из 4 экзаменов, назначается пересдача в дополнительные сроки
- Если 9-классник сдаёт на «2» 3 из 4 экзаменов, пересдача не назначается, аттестат выдан не будет

## ЗАДАНИЯ ОГЭ

Экзаменационные задания ОГЭ — контрольные измерительные материалы (КИМ) представляют собой комплексы заданий стандартизированной формы, выполнение которых позволяет установить уровень освоения федерального государственного образовательного стандарта.

Задания КИМ разрабатываются [ФГБНУ "Федеральный институт педагогических измерений"](http://www.fipi.ru) (сайт ФИПИ: <http://www.fipi.ru>). С документами, регламентирующими структуру и содержание КИМ (кодификаторами, спецификациями), а также с демонстрационными вариантами ОГЭ по каждому предмету, можно ознакомиться в разделе "[Демонстрационные варианты КИМ](#)" (см. скрин-шоты на следующих слайдах).

КИМ включают в себя задания трех типов:

А — с выбором правильного ответа из четырех предложенных;

В — с кратким свободным ответом; в содержании заданий ответ в готовом виде не сформулирован, его нужно установить в ходе выполнения задания и записать (слово, словосочетание, последовательность цифр и т.п.);

С — с развернутым свободным ответом (словесное обоснование, математический вывод, эссе, доказательства, изложение собственной позиции).

В КИМ по литературе могут отсутствовать задания частей "А" и "В".

При проведении ОГЭ по иностранным языкам в состав варианта КИМ также входят задания для разделов "Аудирование" и "Говорение".



Федеральная служба по надзору в сфере образования и науки

ФЕДЕРАЛЬНОЕ ГОСУДАРСТВЕННОЕ БЮДЖЕТНОЕ НАУЧНОЕ УЧРЕЖДЕНИЕ

# «Федеральный институт педагогических измерений»



- О нас
- ЕГЭ и ГВЭ-11
- ОГЭ и ГВЭ-9
- Поиск документов
- Мероприятия
- Профобразование

## Анонсы

**Курсы повышения квалификации для экспертов региональных предметных комиссий**

ФИПИ опубликовал график дистанционных курсов повышения квалификации для экспертов региональных предметных комиссий на период с сентября 2016 г. - март 2017 г.

**Второй номер журнала «Педагогические измерения»**

ФГБНУ "ФИПИ" представляет вашему вниманию второй номер научно-методического журнала «Педагогические измерения» № 2/2016.



- Нормативно-правовые документы
- Демоверсии, спецификации, кодификаторы
- Для предметных комиссий субъектов РФ
- Аналитические и методические материалы
- Для выпускников
- ГВЭ-9
- Открытый банк заданий ОГЭ
- Тренировочные сборники для учащихся с ОВЗ

...проектов методических материалов для выполнения заданий по китайскому языку

...к общественно-деловому обсуждению проектов для экспертов по оцениванию выполнения заданий по предметам в рамках выполнения работ по государственному надзору за качеством государственной итоговой аттестации по

...ения ЕАОКО "Управление качеством образования педагогических измерений ФИПИ М.Ю. Демидова приняла участие в международной конференции Евразийской Ассоциации оценки качества образования на основе оценки".

...ого банка оценочных средств по русскому языку

...проекта «Формирование открытого банка оценочных средств по русскому языку», одного из проектов Федеральной целевой программы «Русский язык» на 2016-2020 годы, приступил к публикации открытого банка оценочных средств по русскому языку (V-IX классы).

31.08.2016

**Объявлены открытые направления тем итогового сочинения 2016-2017 учебного года**

Министр образования и науки РФ Ольга Юрьевна Васильева и президент Русского общественного фонда Александра Солженицына, председатель Совета по вопросам проведения итогового сочинения в выпускных классах Наталия Дмитриевна Солженицына объявили открытые направления тем итогового сочинения в 2016-2017 учебном году.

Итоговое сочинение

Открытый банк заданий ЕГЭ

Открытый банк заданий ОГЭ

**Цитата дня**

*Чтобы обучить другого, требуется больше ума, чем чтобы научиться самому.*

Мишель де Монтень



Для быстрого доступа добавьте закладки на эту панель

Для работы с файлами необходимо убедиться в наличии программы для просмотра и печати документов формата PDF. Если она у Вас отсутствует, рекомендуем загрузить ее с сайта производителей: [http://www.adobe.com/products/acrobat/readstep2\\_allversions.html](http://www.adobe.com/products/acrobat/readstep2_allversions.html)



ФГБНУ "ФИПИ" приглашает экспертное и профессиональное сообщества принять участие в обсуждении данных проектов документов. Все замечания и предложения принимаются на электронный адрес [reception@fipi.org](mailto:reception@fipi.org) до 30 сентября 2016 г.

**ДемOVERсии, спецификации, кодификаторы ОГЭ 2017 год**

- [БИОЛОГИЯ \(1 Mb\)](#)
- [ГЕОГРАФИЯ \(827.6 Kb\)](#)
- [ИНФОРМАТИКА и ИКТ \(916 Kb\)](#)
- [ИНОСТРАННЫЕ ЯЗЫКИ \(3.2 Mb\)](#)
- [ИСТОРИЯ \(1.1 Mb\)](#)
- [ЛИТЕРАТУРА \(688.8 Kb\)](#)
- [МАТЕМАТИКА \(842 Kb\)](#)
- [ОБЩЕСТВОЗНАНИЕ \(653.4 Kb\)](#)
- [РУССКИЙ ЯЗЫК \(4.8 Mb\)](#)
- [ФИЗИКА \(945.1 Kb\)](#)
- [ХИМИЯ \(950.6 Kb\)](#)
- [АНГЛИЙСКИЙ ЯЗЫК \(аудирование\) \(13.7 Mb\)](#)
- [НЕМЕЦКИЙ ЯЗЫК \(аудирование\) \(18.3 Mb\)](#)
- [ФРАНЦУЗСКИЙ ЯЗЫК \(аудирование\) \(13.5 Mb\)](#)
- [ИСПАНСКИЙ ЯЗЫК \(аудирование\) \(15.4 Mb\)](#)
- [Планируемые изменения в КИМ ОГЭ 2017 \(170.6 Kb\)](#)
- [Шкала перевода баллов в отметки ОГЭ 2017 \(443.8 Kb\)](#)

**ДемOVERсии, спецификации, кодификаторы ОГЭ 2016 год**

**ДемOVERсии, спецификации, кодификаторы ОГЭ 2015 год**

# К вопросу о выборе, подготовке к ОГЭ: информация портала ege.spb.ru

Письмо отправлено - П X | вальдорфская школа сп X | Выпускникам Все о ЕГЭ X | Официальный информ X

www.ege.spb.ru/index.php?option=com\_k2&view=item&layout=item&id=402&Itemid=293

Сервисы | Я Яндекс | Mail.Ru: почта, поиск | Портал "Петербург"

## ОФИЦИАЛЬНЫЙ ИНФОРМАЦИОННЫЙ ПОРТАЛ ГОСУДАРСТВЕННОЙ ИТОГОВОЙ АТТЕСТАЦИИ ВЫПУСКНИКОВ 9 И 11 КЛАССОВ В САНКТ-ПЕТЕРБУРГЕ

НОВОСТИ | ДОКУМЕНТЫ | **ГИА-9 (ОГЭ)** | ГИА-11 (ЕГЭ) | ИТОГОВОЕ СОЧИНЕНИЕ | КОНФЛИКТНАЯ КОМИССИЯ | КОНТАКТНАЯ ИНФОРМАЦИЯ

### Основные итоги проведения ГИА-9 в Санкт-Петербурге в 2016 году

ГИА-9: СТАТИСТИКА И АНАЛИТИКА

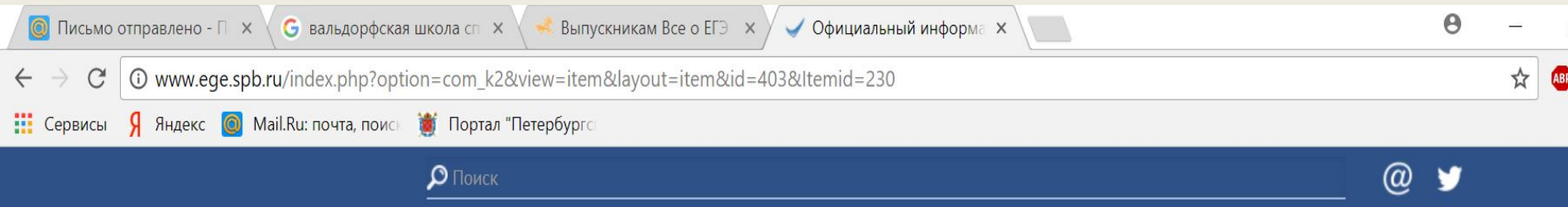
- 2016
- 2015
- 2014
- 2013
- 2012
- 2011
- 2010
- 2009

Аналитические отчеты предметных комиссий

Русский язык	География
Математика	Английский язык
Физика	Немецкий язык
Химия	Французский язык
Информатика и ИКТ	Обществознание

Показать все X

# К вопросу о выборе, подготовке к ЕГЭ: информация портала ege.spb.ru



ОФИЦИАЛЬНЫЙ ИНФОРМАЦИОННЫЙ ПОРТАЛ  
ГОСУДАРСТВЕННОЙ ИТОГОВОЙ АТТЕСТАЦИИ  
ВЫПУСКНИКОВ 9 И 11 КЛАССОВ В САНКТ-ПЕТЕРБУРГЕ

НОВОСТИ ДОКУМЕНТЫ ГИА-9 (ОГЭ) **ГИА-11 (ЕГЭ)** ИТОГОВОЕ СОЧИНЕНИЕ КОНФЛИКТНАЯ КОМИССИЯ КОНТАКТНАЯ ИНФОРМАЦИЯ

## Основные итоги проведения ЕГЭ в Санкт-Петербурге в 2016 году

ГИА-11: СТАТИСТИКА И АНАЛИТИКА



- 2016
- 2015
- 2014
- 2013
- 2012
- 2011
- 2010
- 2009

### Аналитические отчеты предметных комиссий



Русский язык



География



Математика



Английский язык



Физика



Немецкий язык



Химия



Французский язык



# Экзамен по иностранному ЯЗЫКУ

В 9 классе	В 11 классе
Обязательны к сдаче две части: письменная и устная	Можно выбрать: 1) письменная часть+устная часть; 2) Только письменная часть

**В случае если 11-классник планирует сдать всего 2-3 экзамена (2 основных + 1 по выбору)**

**вероятность его поступления в ВУЗ под  
вопросом**

**Дата окончательного  
выбора экзаменов –  
1 февраля.**

**Позже изменить  
выбор экзаменов  
будет скорее всего  
невозможно.**

## Районные работы в 9 и 11 классе

График проведения диагностических работ с использованием ПК «Знак» в 2017-2018 учебном году

Предмет	Класс	Даты тестирования
Русский язык	11	16.10-21.10
История, химия, география, физика	9	13.11-18.11
Математика (алгебра)	9	20.11-25.11
Обществознание, немецкий язык, литература	9	27.11-02.12
Биология, информатика, английский язык	9	04.12-09.12
Математика (алгебра)	11	11.12-16.12
Математика (геометрия)	11	22.01-27.01
Математика (геометрия)	9	05.02-10.02
Математика (алгебра)	10	19.03-23.03
Математика (геометрия)	10	09.04-14.04

# График диагностических работ. 2017-2018 учебный год

Дата	Класс	Предмет	Форма
октябрь	9	Русский язык	Региональная ДР(бумага)
ноябрь	11	Пробное сочинение	Бумага
декабрь	11	Итоговое сочинение	Бумага
январь	11	Предмет по выбору	Региональная ДР(бумага)
февраль	11	Русский язык	Пробный ЕГЭ в школе
февраль	11	Предметы по выбору	Пробные ЕГЭ в ППЭ
февраль	11	Обществознание	Пробные ЕГЭ в школе
20.03	11	Иностранный язык	ВПР
21.03	11	История	ВПР
март	9	Русский язык	Пробный ОГЭ в школе
март	9	Обществознание	Пробные ОГЭ в школе
03.04	11(10)	География	ВПР
05.04	11	Химия	ВПР
10.04	11	Физика	ВПР
12.04	11	Биология	ВПР
апрель	9	Математика	Пробный ОГЭ в школе
апрель	11	Математика	Пробный ЕГЭ в школе
апрель	9	Предметы по выбору	Пробные ОГЭ в ППЭ

## Особые условия для сдачи экзаменов

Статус обучающегося		Документ подтверждающий статус	куда	явка	зачем	Форма ГИА	автоматическ и
1. обучающи йся с ограничен ными возможно стями здоровья	Коррекция (есть и/или была)	копия рекомендаций психолого-медико-педагогической комиссии	ТПМПК	обязательно	подтверждение статуса обучающегося с ОВЗ	ОГЭ и/или ГВЭ	В соответствии с Порядком ППЭ оборудуется с учетом индивидуальных особенностей продолжительность экзамена увеличивается на 1,5 часа по всем учебным предметам организуются питание и перерывы для проведения необходимых лечебных и профилактических мероприятий
	иное	копия рекомендации психолого-медико-педагогической комиссии	ЦПМПК	обязательно	установление статуса обучающегося с ОВЗ	ОГЭ и/или ГВЭ	
2. Обучающиеся дети-инвалиды и инвалиды		оригинал или заверенная в установленном порядке копия справки, подтверждающая факт установления инвалидности, выданная федеральным государственным учреждением медико-социальной экспертизы	ЦПМПК	при необходимости	Определить и прописать дополнительные условия, не определенные Порядком	ОГЭ и/или ГВЭ	
3. кто обучался по состоянию здоровья на дому	ППЭ со всеми обучающимися	Заключение врачебной комиссии (справка ВК), подтверждающее медицинские показания для обучения на дому и приказ ОО об организации обучения на дому	ЦПМПК	при необходимости	Определить и прописать дополнительные условия, не определенные Порядком	ОГЭ	
	ППЭ на дому	Заключение врачебной комиссии (справка ВК), подтверждающее медицинские показания для обучения на дому, и соответствующие рекомендации психолого-медико-педагогической комиссии	ЦПМПК	обязательно	рекомендация психолого-медико-педагогической комиссии для организации ППЭ на дому	ОГЭ	
4. кто обучался в образовательных организациях, в том числе санаторно-курортных, в которых проводятся необходимые лечебные, реабилитационные и оздоровительные мероприятия для нуждающихся в длительном лечении		оригинал или заверенная в установленном порядке копия справки, подтверждающая факт пребывания в указанных образовательных организациях	ЦПМПК	при необходимости	Определить и прописать дополнительные условия, не определенные Порядком	ОГЭ	

Прием документов и выдача заключений [ЦПМПК](#) осуществляется по адресу: **Санкт-Петербург, Лиговский проспект, дом 46, лит. А, кабинет 209.**

Телефон регистратуры: 8 (812) 314-13-12. Телефон кабинета 209: 8 (812) 764-57-56 (в часы приема документов).

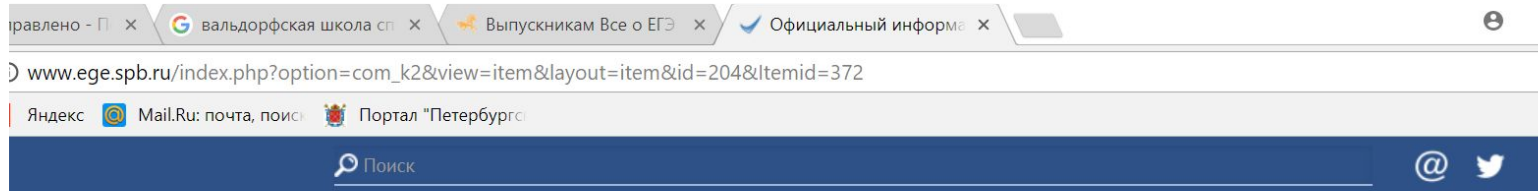
Документы может подать совершеннолетний участник ГИА или родители (законные представители) несовершеннолетнего участника ГИА. Иные лица (родственники, представители образовательных организаций и т.п.) могут действовать только при предъявлении документов, подтверждающих их **Своевременное прохождение психолого-медико-педагогической комиссии (при необходимости)** -

**зона ответственности родителей**

# Условием допуска к ЕГЭ (11 класс) является отметка «зачёт» за итоговое сочинение

- Отсутствие в дни проведения пробного и итогового сочинения в школе допустимо только по уважительной причине, подтверждённой документом (мед. справка). В этом случае будет назначена дополнительная дата.

# Источники информации об итоговом сочинении:



НОВОСТИ ДОКУМЕНТЫ

Основные сведения

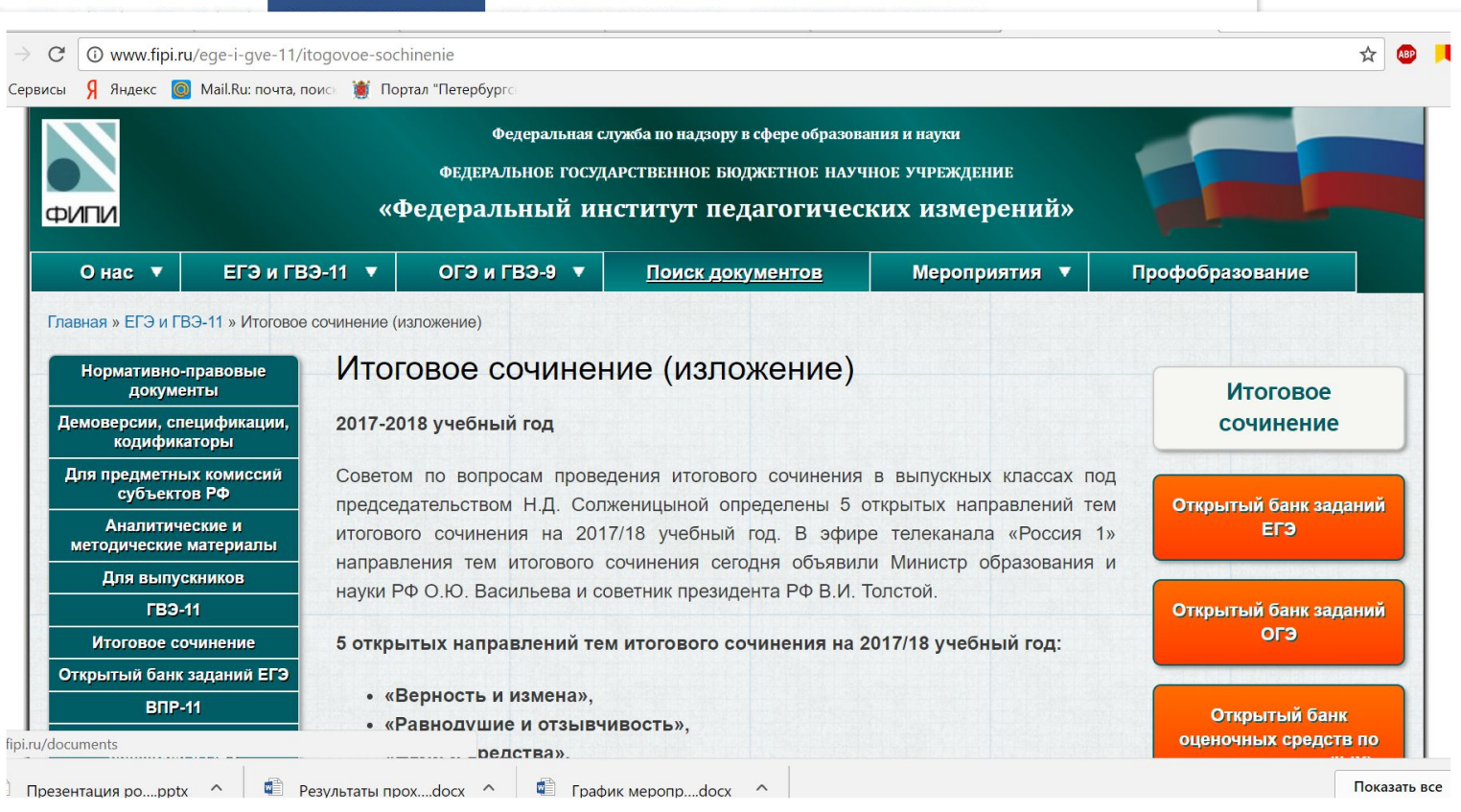
**Внимание!**

Образы бланков итог...

Обратите внимание, информирования на

Итоговое сочинение образовательным прог... также может быть испол...

Итоговое сочинение вт...





**5 открытых направлений тем  
итогового сочинения на 2017/18  
учебный год:  
«Верность и измена»,  
«Равнодушие и отзывчивость»,  
«Цели и средства»,  
«Смелость и трусость»,  
«Человек и общество».**

# Общественные наблюдатели

Председателю Комитета по образованию

от

(Ф.И.О. указывается полностью)

Адрес регистрации:

---

---

---

(место основной работы)

(должность по месту основной работы)

(реквизиты документа, удостоверяющего личность)

## ЗАЯВЛЕНИЕ

Прошу аккредитовать меня в качестве общественного наблюдателя **при проведении государственной итоговой аттестации (далее - ГИА),**

за проведением на территории Кировского района Санкт-Петербурга

*(указать наименование места, на территории*

*которого Вы намерены присутствовать в качестве общественного наблюдателя)*

с 25 мая по 26 июня 2015 года.

*(дата проведения ГИА)*

Мои близкие родственники в текущем году в ГИА не участвуют.

Я не являюсь работником образовательной организации, а также не являюсь специалистом органов, осуществляющих управление в сфере образования.

С порядком проведения ГИА ознакомлен(а).

Согласен(-на) на обработку персональных данных сроком на один год с целью формирования региональной базы данных участников ГИА.

« \_\_\_\_\_ » 2015г.

*подпись заявителя*

Контактный телефон

Адрес электронной почты

Необходимо участие  
общественных  
наблюдателей в  
процедуре проведения  
итогового сочинения  
(изложения) и  
экзаменов ГИА.

Приём заявлений: 1  
этаж, кабинет  
завучей, тел.  
377-94-98

+ 2 фотографии.

В день экзамена в ППЭ до  
начала экзамена явиться с  
паспортом

**ПРОПУСК В ППЭ ОСУЩЕСТВЛЯЕТСЯ  
СТРОГО НА ОСНОВАНИИ  
УДОСТОВЕРЕНИЯ ЛИЧНОСТИ  
(ПАСПОРТ/СВИДЕТЕЛЬСТВО О  
РОЖДЕНИИ)**

**ПРОПУСК ЭКЗАМЕНА ПО  
УВАЖИТЕЛЬНОЙ  
ПРИЧИНЕ ДОЛЖЕН БЫТЬ  
ПОДТВЕРЖДЁН  
ДОКУМЕНТОМ  
(МЕДИЦИНСКОЙ  
СПРАВКИ)**

**ВРЕМЯ ПРИХОДА В ППЭ**

**за 45 минут**

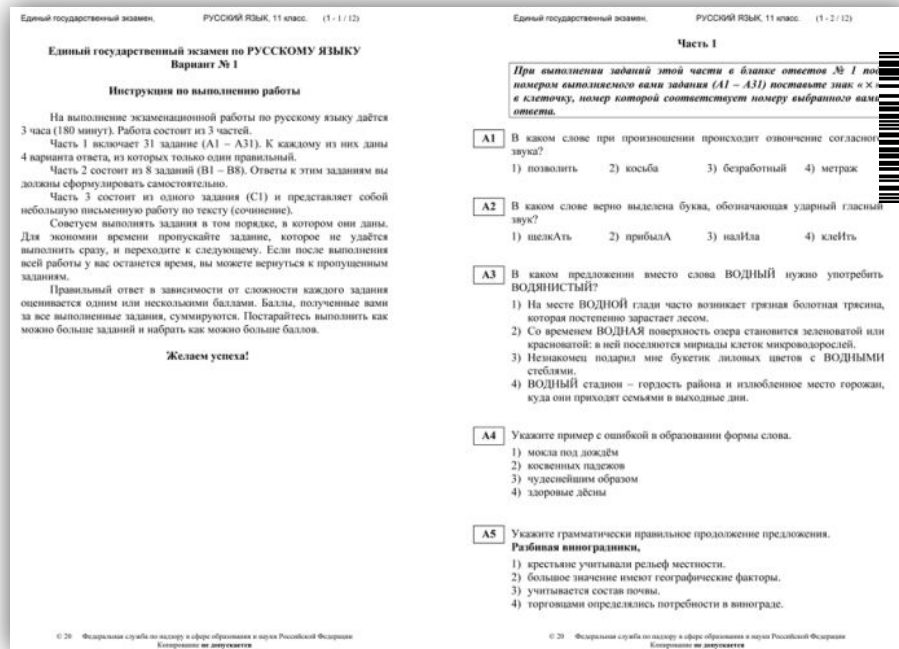
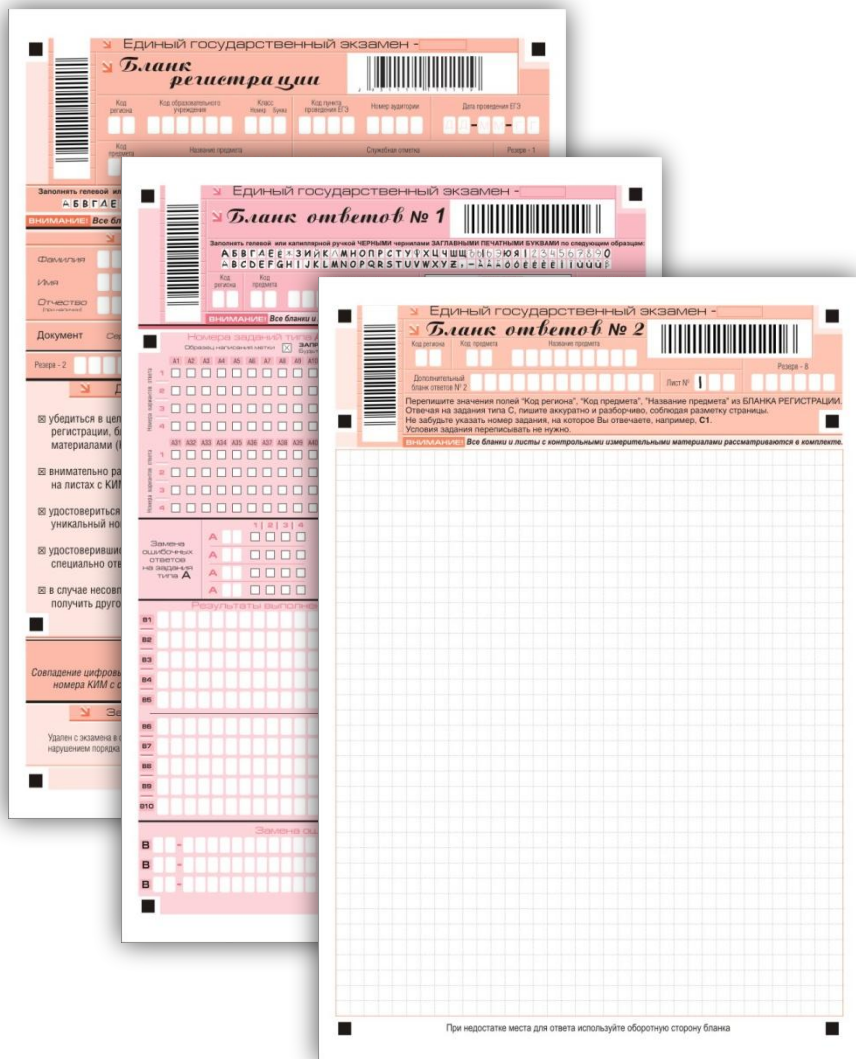
# УВЕДОМЛЕНИЕ НА ЭКЗАМЕНЫ

**ВЫДАЕТСЯ  
УЧАСТНИКУ ПО  
МЕСТУ  
РЕГИСТРАЦИИ  
НА ЭКЗАМЕНЫ**

**ОТСУТСТВИЕ  
УВЕДОМЛЕНИЯ  
У УЧАСТНИКА  
НЕ ЯВЛЯЕТСЯ  
ОСНОВАНИЕМ  
ОТКАЗА  
В ДОПУСКЕ В  
ПШЭ**

ПРОПУСК									
Дата регистрации	01.02.2009				М.П.	Лист	1	из	1
Подпись ответственного лица									
УЧАСТНИК ЕГЭ									
Имя	Константинов			Документ			Зарегистрирован на		
Фамилия	Константин			серия	4002		0 2		
Отчество	Константинович			номер	660422		экзамена		
Регион	7 8		Код образовательного учреждения	0 0 1 9 9 9			Класс		
ЭКЗАМЕНЫ									
Экзамен				Код			ШТАМП		
Дата проведения			Начало						
Пункт проведения экзамена				Код			В количестве _____ шт.		
Адрес								(Ф.И.О. ответственного организатора)	
Учреждение								(подпись)	
ЭКЗАМЕНЫ									
Экзамен				Код			ШТАМП		
Дата проведения			Начало						
Пункт проведения экзамена				Код			В количестве _____ шт.		
Адрес								(Ф.И.О. ответственного организатора)	
Учреждение								(подпись)	

# СОДЕРЖИМОЕ ИНДИВИДУАЛЬНОГО КОМПЛЕКТА



Заполняется только чёрной гелевой ручкой

# ПРАВИЛА ЗАПОЛНЕНИЯ БЛАНКОВ ОГЭ

Заполнять бланк нужно **черной гелевой ручкой.**

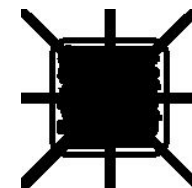
Образец нанесения метки



Образец отмены нанесенной метки



Образец восстановления нанесенной метки



## ПРОДОЛЖИТЕЛЬНОСТЬ ЭКЗАМЕНОВ ОГЭ (9 КЛАСС)

1	МАТЕМАТИКА	235 минут (3 часа 55 минут)
2	РУССКИЙ ЯЗЫК	235 минут (3 часа 55 минут)

Продолжительность экзамена указана во вступительной статье КИМ.

## ЧТО БЕРЁМ С СОБОЙ НА ЭКЗАМЕН?

- ПАСПОРТ
- ПРОПУСК
- ЧЁРНЫЕ ГЕЛЕВЫЕ РУЧКИ – 2 ШТУКИ
- ВОДА (пить в аудитории запрещено)
- БАХИЛЫ  
Если Вы заболели в день экзамена, обязательно вызывайте врача – для подтверждения права сдавать экзамен в дополнительные сроки Вам будет необходима медицинская справка



# Апелляции

**Апелляция о нарушении установленного порядка проведения ЕГЭ** может быть подана в день проведения экзамена, не покидая ППЭ (столы регистрации)

По факту апелляции членом ГЭК создается комиссия для проведения проверки сведений, изложенных в апелляции

В состав комиссии входят любые лица, привлеченные к проведению ЕГЭ в ППЭ, кроме организаторов, а аудитории которых сдавал ЕГЭ участник

**Апелляция о несогласии с выставленными баллами** подаётся директору своего ОУ – Кузнецовой Татьяне Николаевне

Апелляции подаются в течение двух рабочих дней после даты официальной публикации (а не двух дней после того как ребенок/родитель узнал о результате)

# Информационные источники

## 1. Официальный сайт школы

Opera | я вальдорфская шко | Вальдорфская сред | +

www.waldorfschule.ru

Версия для слабовидящих

Сведения об образовательной организации | Задать вопрос | Хотим у вас учиться!

Классы: 1 2 3 4 5 6 7 8 9 10 11

О школе | Предметы | Практики  
Новости | Педагогика | Туризм  
Расписание | Проекты | Театр  
Выпускники | Праздники | Учителя

Вальдорфская школа в Дачном

Директор школы —  
Кузнецова Татьяна Николаевна

Контактная информация:  
(812) 377-60-03  
(812) 377-94-98

198216, Санкт-Петербург, Кировский район, Трамвайный проспект, дом 22.

ОРКСЭ →  
Информация для родителей →  
Государственная итоговая аттестация: ОГЭ, ЕГЭ →  
Прием в школу →  
Дополнительное образование детей в Санкт-Петербурге

Вальдорфские детские сады →

Отзывы о нашей школе на портале waldorfschule.ru/parents/ege\_gia\_2015

Государственное бюджетное общеобразовательное учреждение средняя общеобразовательная школа № 658 Кировского района

Городской информационный день для родителей будущих первоклассников:  
17.10.2015 и 21.11.2015 в 11:00

Новости

13 октября 2015  
План проведения единого информационного дня 17 октября

02 октября 2015  
Дела сентября

27 сентября 2015  
Практика в Горнешно

Мед.осмотр в ГБОУ СОШ № 658 будет проходить:  
28.08.2015 — 1–5 класс (с 10:00 до 15:00)  
31.08.2015 — 6–11 класс (с 10:00 до 15:00)

**Приглашаем учителей, родителей, учащихся 21 и 24 августа на субботник.**  
В эти дни мы проводим подготовку школы к учебному году: делаем уборку помещений, выполняем работы по озеленению территории и т. д. Можно привезти с дачи растения, чтобы посадить их возле школы. Приходите!

Презентация по школьному проекту «Мосты памяти» ppt

ВОЛОНТЕРСКИЙ КОРПУС

ПУСК | d:\Мои д... | Входящие... | Создание... | Вальдорф... | D:\Мои д... | Zayavlenie... | Microsoft ... | RU | 13:29

Для быстрого доступа добавьте закладки на эту панель

Версия для слабовидящих

Сведения об образовательной организации Задать вопрос Хотим у вас учиться!

Классы: 2 3 4 5 6 7 8 9 10 11

- Новости
- Конкурсы
- Расписание
- Выпускники
- Предметы
- Педагогика
- Проекты
- Праздники
- Практики
- Туризм
- Театр
- Учителя



16 мая 2015


# Выпускникам Все о ЕГЭ (ГИА)

Информационный портал ГИА

Уважаемые выпускники и десятиклассники!

Проверить уровень знаний и потренироваться перед ЕГЭ Вы теперь можете в формате онлайн-тестирования на сайте: <http://ege.edu.ru/ru/test/next/>

 [психологическая готовность к ГИА](#)

 [Результаты прохождения государственной итоговой аттестации за 5 лет](#)

 [Результаты прохождения гиа за 5 лет](#)

<http://k-obr.spb.ru/ege/>

Для обеспечения права на объективное оценивание участникам государственной итоговой аттестации по образовательным программам среднего общего образования (ГИА-11) предоставляется право подать в письменной форме апелляцию:

1. Основные сведения
2. Структура и органы управления образовательной организацией
3. Документы
4. Образование
5. Образовательные стандарты
6. Руководство. Педагогический состав
7. Материально-техническое обеспечение и оснащенность образовательного процесса
8. Стипендии и иные виды материальной поддержки
9. Платные образовательные услуги
10. Финансово-хозяйственная деятельность
11. Учебно-воспитательная работа

**Информацию о ГИА можно также получить на сайтах:**

Федеральный сайт ЕГЭ	можно посмотреть <a href="#">здесь</a>
Информационный портал ГИА в Санкт-Петербурге	можно посмотреть <a href="#">здесь</a>
Сайт отдела образования Кировского района СПб	можно посмотреть <a href="#">здесь</a>
Министерство образования и науки РФ	можно посмотреть <a href="#">здесь</a>
Рособрнадзор	можно посмотреть <a href="#">здесь</a>
Комитет по образованию СПб	можно посмотреть <a href="#">здесь</a>

Выпускник текущего года узнает результаты ЕГЭ в своей школе, иные участники ЕГЭ - в местах регистрации на ЕГЭ и через Интернет (БЕСПЛАТНО) на сайте [www.ege.spb.ru](http://www.ege.spb.ru)

С результатами итогового сочинения (изложения) участники могут ознакомиться по месту регистрации.

Выпускник текущего года узнает результаты ОГЭ в своей школе и через Интернет (БЕСПЛАТНО) на сайте [www.ege.spb.ru](http://www.ege.spb.ru)

**Сведения о работе «горячих линий» по вопросам проведения государственной итоговой аттестации**

Район	Фамилия имя отчество специалиста, ответственного за «горячую линию» (ФИО полностью)	Должность специалиста, ответственного за работу «горячей линии» (название учреждения по Уставу)	Телефон «горячей линии»	Дни недели, в которые работает «горячая линия»
	Ковалева	главный специалист отдела		

# 2. http://www.ege.spb.ru

Opera | ege.spb.ru — Яндекс x | Официальный инф x | Выпускникам 2015 x +

www.ege.spb.ru

Поиск @

**ГИА 9-11** ОФИЦИАЛЬНЫЙ ИНФОРМАЦИОННЫЙ ПОРТАЛ  
ГОСУДАРСТВЕННОЙ ИТОГОВОЙ АТТЕСТАЦИИ  
ВЫПУСКНИКОВ 9 И 11 КЛАССОВ В САНКТ-ПЕТЕРБУРГЕ

САНКТ-ПЕТЕРБУРГ

НОВОСТИ ДОКУМЕНТЫ ГИА-9 (ОГЭ) ГИА-11 (ЕГЭ) ИТОГОВОЕ СОЧИНЕНИЕ КОНТАКТНАЯ ИНФОРМАЦИЯ

Горячая линия Как зарегистрироваться Расписание Результаты ОГЭ Результаты ЕГЭ

Тренировочное тестирование Подготовительные курсы Правила шкалирования Демонстрационные варианты Статистика и аналитика

Новости

Регистрация участников GIA-2016  
27 октября 2015 г.  
Уважаемые выпускники прошлых лет, информируем вас, что 28 октября 2015 года начинается регистрация на экзамены GIA-2016 в пунктах регистрации. Ознакомьтесь с месторасположением и временем работы пунктов можно на странице Пункты регистрации ВПЛ. Регистрация продлится до 1 февраля 2016 года.

Результаты GIA-11 за 9 сентября 2015 года  
16 октября 2015 г.  
Уважаемые участники дополнительного периода проведения GIA-11. Получены результаты экзаменов GIA-11 по русскому языку и математике, прошедших 9 октября 2015 года. Дата официальной публикации результатов: 19.10.2015. Конфликтная комиссия будет принимать апелляции о несогласии с выставленными баллами 20.10.2015 и 21.10.2015 с 10:00 до 18:00 (обед с 13:00...

Результаты GIA-11 за 26 и 29 сентября 2015 года  
9 октября 2015 г.  
Уважаемые участники дополнительного периода проведения GIA-11. Получены результаты экзаменов GIA-11 по русскому языку и математике, прошедших 26 и 29 сентября 2015 года. Дата официальной публикации результатов: 12.10.2015. Конфликтная комиссия будет принимать апелляции о несогласии с выставленными баллами 13.10.2015 и 14.10.2015 с 10:00 до 18:00 (обед...

ПУСК | d:\Мои докум... | Входящие - М... | Официальны... | D:\Мои доку... | Microsoft Pow... | EN | 13:46

## **Предварительные результаты**

публикуются на сайте [ege.spb.ru](http://ege.spb.ru).

Результаты участников ГИА нужно смотреть на сайте Санкт-Петербурга, а не московском [ege.edu.ru](http://ege.edu.ru)

Окончательные результаты размещаются  
присылаются в школу в бумажном виде (протокол с печатью).

Дата официальной публикации указывается в протоколе и на сайте [ege.spb.ru](http://ege.spb.ru)

В меню сайта есть пункты "ГИА-9 (ОГЭ)", "ГИА-11 (ЕГЭ)". Внутри них пункт "Участникам" - откроется страница "Основные сведения" где все подробно расписано. Уточняющая информация собрана на этой странице в меню справа - регистрация, расписание, бланки и т.п.

**Ответственный за подготовку к  
ГИА  
в школе  
Мельничук Екатерина  
Михайловна  
Спасибо за внимание! Удачи всем нам!**

