

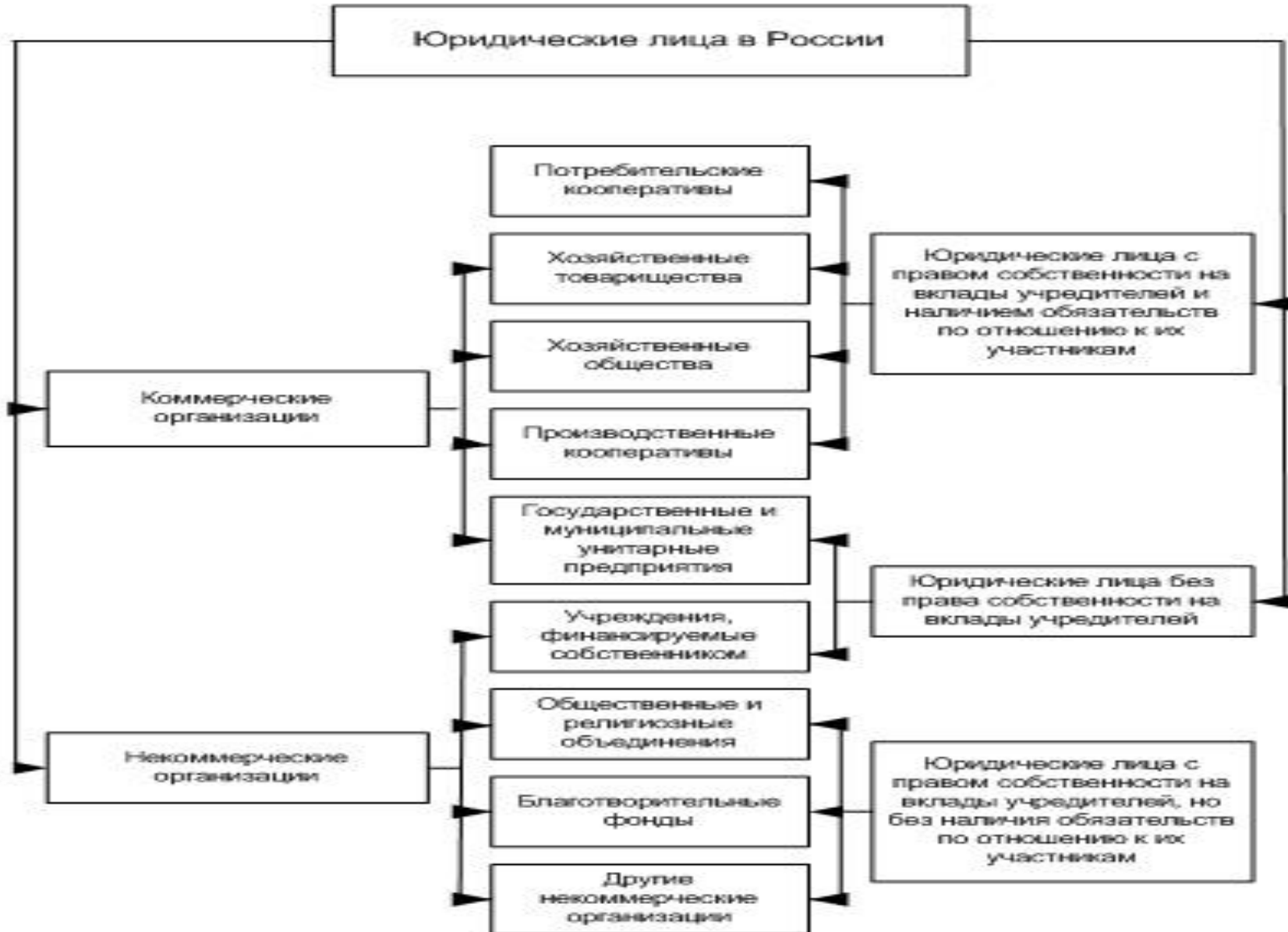


**РАЗВИТИЕ БИЗНЕСА В СФЕРЕ НАРОДНО-
ХУДОЖЕСТВЕННЫХ ПРОМЫСЛОВ И РЕМЕСЕЛ**
30.10.2018 Г.
г. Киров

Организация, существующая в форме юридического лица, имеет следующие признаки:

- ▶ **наличие обособленного имущества** на праве собственности или на праве хозяйственного ведения, или на праве оперативного управления, учитываемого в самостоятельном бухгалтерском балансе;
- ▶ наличие обособленной от имущества учредителей (собственников) юридического лица его имущественной ответственности всем имеющимся у него на балансе имуществом; первые не отвечают по обязательствам образованного ими юридического лица (кроме случаев, когда это предусмотрено законом), а оно в свою очередь не отвечает по обязательствам своих учредителей (собственников);
- ▶ **самостоятельное участие в гражданско-правовых отношениях** от своего имени, а не от имени своих учредителей (собственников), включающее приобретение и реализацию имущественных и личных неимущественных прав и несение обязанностей, разрешенных действующим законодательством;
- ▶ право защищать свои интересы законным путем, т. е. выступать истцом и ответчиком в суде;
- ▶ наличие свидетельства о государственной регистрации в качестве юридического лица.

КЛАССИФИКАЦИЯ ЮРИДИЧЕСКИХ ЛИЦ В РОССИИ



В соответствии с Гражданским кодексом РФ разрешенные по закону юридические лица классифицируются по:

- ▶ цели деятельности (получение прибыли или достижение любых других не запрещенных законом целей, кроме получения прибыли);
- ▶ организационно-правовой форме, т. е. по разрешенным видам организаций;
- ▶ характеру отношений между юридическим лицом и его учредителями с точки зрения наличия или отсутствия у учредителей прав собственности на вносимые ими вклады в имущество этого юридического лица.

1. УСН (Упрощенная система налогообложения)

6% с оборота

Доходы-расходы 15%

С 01.01.2018 в Ленинградской области существует ставка – 5%

2. ОСН (Общая система налогообложения)

НДС – 18 %

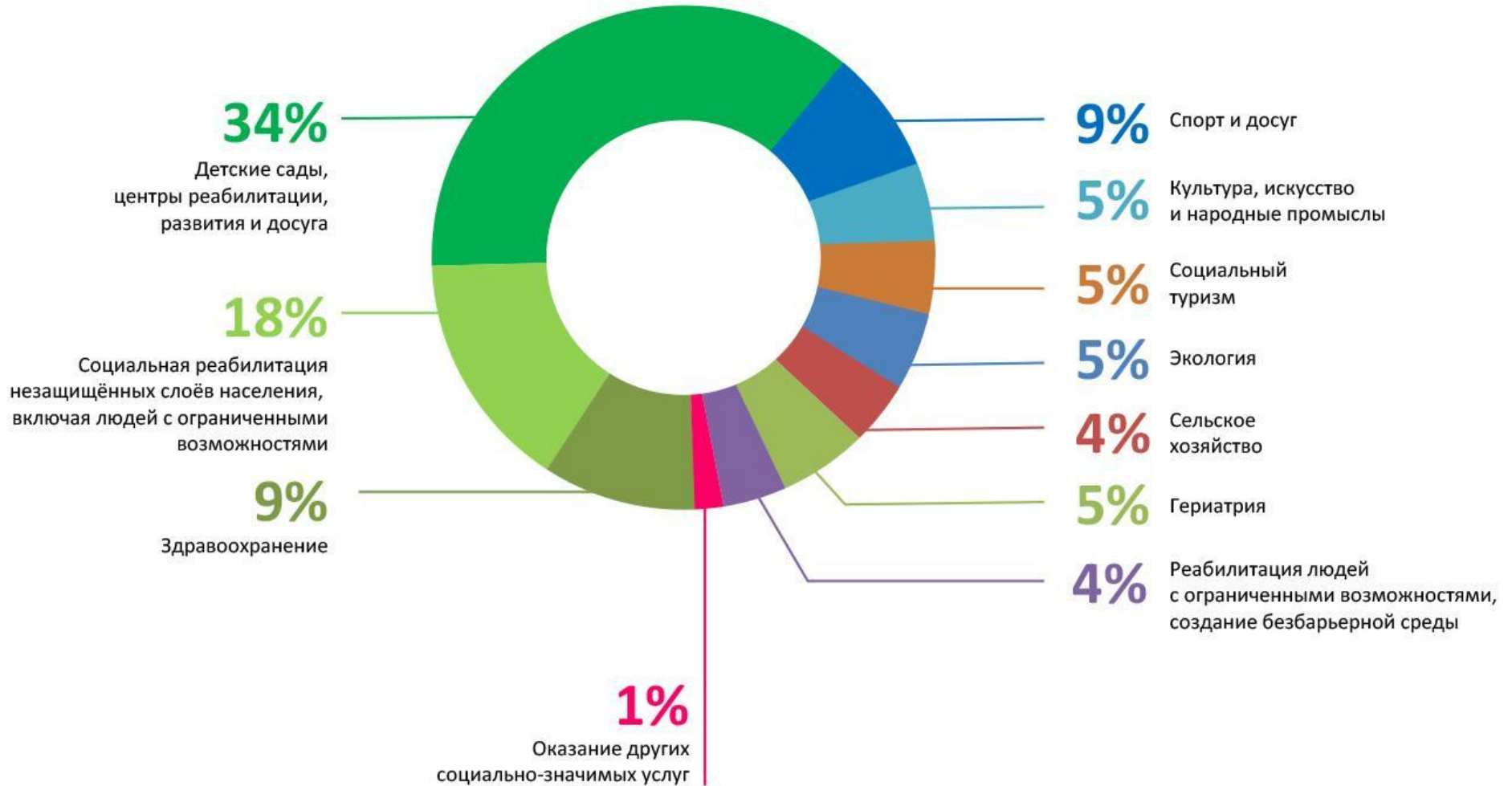
Данные системы действуют и для ИП , и для ООО, и для некоммерческих организаций

- ▶ **СОЦИАЛЬНОЕ ВОЗДЕЙСТВИЕ**
- ▶ **ФИНАНСОВАЯ УСТОЙЧИВОСТЬ**
- ▶ **ПРЕДПРИНИМАТЕЛЬСКИЙ ПОДХОД**
- ▶ **ИННОВАЦИОННОСТЬ**
- ▶ **САМООКУПАЕМОСТЬ**
- ▶ **ТИРАЖИРУЕМОСТЬ**

ПРЕДПРИЯТИЯ В СФЕРЕ НХП и РЕМЕСЕЛ решают социальную задачу:

- ▶ развитие территорий, развитие внутреннего туризма и брендинг территорий
- ▶ сохранение идентичности малых городов и сельских поселений
- ▶ сохранение исторического и культурного наследия
- ▶ связь поколений, передача опыта

СФЕРЫ ЭКОНОМИКИ СП



Законодательный статус «СОЦИАЛЬНОЕ ПРЕДПРИНИМАТЕЛЬСТВО» не закреплён

Правовые формы организации

Коммерческие
организации

Некоммерческие
организации

ФЗ-209

ФЗ- 7

«О развитии малого и среднего
организациях
предпринимательства в
Российской Федерации»

«О некоммерческих

СОЦИАЛЬНЫЙ ПРОЕКТ	БЛАГОТВОРИТЕЛЬНЫЙ ПРОЕКТ	СОЦИАЛЬНОЕ ПРЕДПРИНИМАТЕЛЬСТВО
- Конкретное направление проекта	- Безвозмездная помощь незащищенным категориям населения	- Социальное воздействие в перспективе изменения (стратегическое)
- Конкретные сроки реализации и результаты	- Спонсорское финансирование	- Финансовая устойчивость
- Команда собирается под проект \ волонтеры	- Разовые благотворительные акции	- Инновационность
- Разовый или долгосрочный (3 года)	- <u>Тиражируемость</u>	- Предпринимательский подход
- <u>Тиражируемость</u>	- Социальное воздействие (тактическое)	- Самокупаемость
- Социальное воздействие (тактическое)		- <u>Тиражируемость</u> / Масштабируемость
- Финансирование из государственных источников		

ГРАНТОВАЯ ПОДДЕРЖКА НКО :



Социальное обслуживание,
социальная поддержка и защита
граждан



Охрана здоровья граждан,
пропаганда здорового образа
жизни



Поддержка семьи, материнства,
отцовства и детства



Поддержка молодёжных
проектов



Поддержка проектов в области
науки, образования,
просвещения



Поддержка проектов в области
культуры и искусства



Сохранение исторической памяти



Защита прав и свобод человека и
гражданина, в том числе защита
прав заключённых



Охрана окружающей среды и
защита животных



Укрепление международного и
межрелигиозного согласия



Развитие общественной
дипломатии и поддержка
соотечественников



Развитие институтов
гражданского общества



ПРАВИТЕЛЬСТВО РОССИЙСКОЙ ФЕДЕРАЦИИ

ПОСТАНОВЛЕНИЕ

от 27 октября 2016 г. № 1096

МОСКВА

**Об утверждении перечня общественно полезных услуг
и критериев оценки качества их оказания**

Федеральный закон от 24 июля 2007 г. N 209-ФЗ «О развитии малого и среднего предпринимательства в Российской Федерации»

1. ФИНАНСОВАЯ

2. ИМУЩЕСТВЕННАЯ

3. КОНСУЛЬТАЦИОННАЯ

4. ИНФОРМАЦИОННАЯ И ОБРАЗОВАТЕЛЬНАЯ

5. НАЛОГОВАЯ

6. ПРОЧИЕ МЕРЫ ПОДДЕРЖКИ

РАСХОДЫ НА СОЦИАЛЬНУЮ СФЕРУ

Рисунок 1. Совокупные государственные расходы на объекты социальной инфраструктуры (отрасли/бюджеты соответствующих уровней)



Данные Федерального казначейства, Минэкономразвития России. Расчеты Центра развития ГЧП

Государственная поддержка: гранты и субсидии

- институты развития предпринимательства (обучающие программы, консультирование, информирование)
- фонды развития и поддержки малого предпринимательства (федеральные и региональные) - до 300 000 тыс. руб.
- центры микрофинансирования
- банки (кредитование бизнеса, специальные программы)
- Министерство экономического развития РФ – www.economy.gov.ru
- Минпромторг – www.minpromtorg.gov.ru
- Администрация Президента РФ – www.президентскиегранты.рф
- Фонды и иные организации (ФРИИ, Сколково, РВК)
- Фонд ЗНАНИЕ www.znanierussia.ru
- Росмолодежь – www.fadm.gov.ru
- Фонд развития интернет-инициатив (ФРИИ) - www.iidf.ru
- Фонд поддержки социальных проектов (АСИ) – www.akselerator.fundsp.ru
- Фонд поддержки инноваций - www.fasie.ru



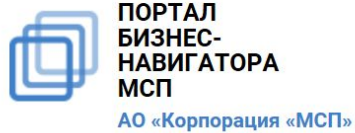
www.planeta.ru



www.boomstarter.ru

Корпорация МСП <http://corpmsp.ru>

Бизнес-навигатор <https://smbn.ru>



ПОРТАЛ
БИЗНЕС-
НАВИГАТОРА
МСП


АО «Корпорация «МСП»

 [Обратная связь](#)

 [Для слабовидящих](#)

Служба поддержки
8 (800) 100-1-100

[Количество пользователей
Портала Бизнес-навигатора
МСП](#)

 [ДЕМО-ДОСТУП](#)

[ЗАРЕГИСТРИРОВАТЬСЯ](#)

ИНФОРМАЦИОННЫЕ СИСТЕМЫ

ПОЛЕЗНАЯ ИНФОРМАЦИЯ

НОВОСТИ ПОРТАЛА МСП

 English

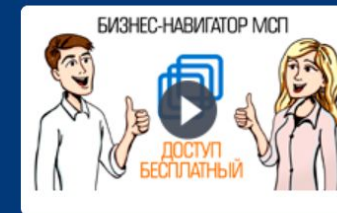
[ВОЙТИ](#)



БИЗНЕС-НАВИГАТОР МСП

ДОСТУП БЕСПЛАТНЫЙ

Это бесплатный ресурс для предпринимателей, которые хотят открыть или расширить свой бизнес, и работать честно, легально, платить все налоги и отчисления, зарабатывая на свое будущее и будущее своих детей



Тип получателя поддержки ?



Начинающий
предприниматель



Молодой
предприниматель



Социальный
предприниматель



Действующий
бизнес



Экспортер



Иноватор



Инвестор

Категория получателя поддержки ?



Юридическое лицо



Индивидуальный
предприниматель



Крестьянское (фермерское)
хозяйство

Срок существования бизнеса



Предприятие еще не
создано



Менее одного года



От одного до двух лет

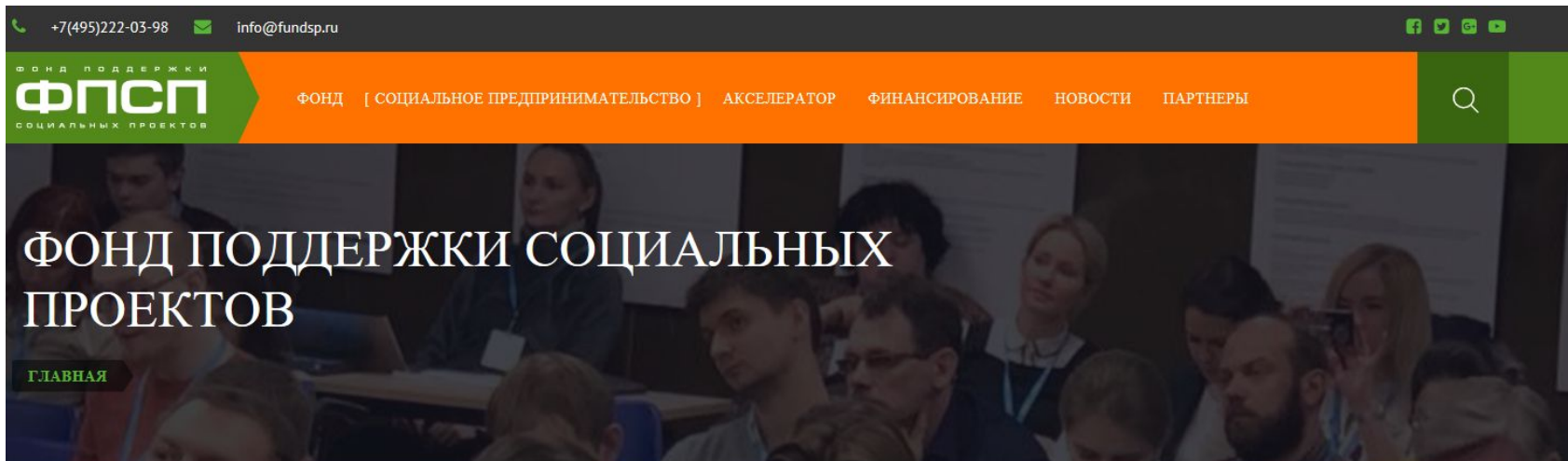


От двух до трех лет



Более трех лет

<http://fundsp.ru>
7(495)222-03-98



Социальное
предпринимательство

ЗАДАЧИ

ЦЕЛИ

Документы



8 Kb

Download.pdf

Социальное предпринимательство

Для развития социального предпринимательства в России необходимо создание условий для кратного роста социальных проектов, что в первую очередь может быть решено за счет расширения доступа социальных предпринимателей к финансированию. Более 92% социальных предпринимателей подтверждают, что нуждаются в привлечении финансирования для роста и развития.

Сложность привлечения финансирования проявляется как в отсутствии предложения на рынке финансирования, удовлетворяющего потребности СП, так и в низком спросе на инвестирование в социальные проекты. Привлечение акционерного или долгового капитала в СП также проблематично, поскольку в России не развито инвестиционное сообщество в социальной сфере.

Долговое финансирование

0,5 -10 мил

6,5%

3 года

Долевое финансирование

2,5-5 мил

50% доли в СП

Программа 1

Проекты на стадии раннего развития
продукта / услуги

Объем финансирования:
0,5 - 2,5 млн. руб.

Условия программы:

заем по ставке 6,5% годовых
на 3 года с отсрочкой
погашения тела долга

Портрет клиента:

подтвержденные гипотезы
роста бизнеса,
подтвержденная динамика
роста проекта

Программа 2

Проекты на стадии роста
размера бизнеса

Объем финансирования:
2,5 - 10 млн.руб.

Условия программы:

заем по ставке 6,5% годовых
на 3 года с отсрочкой
погашения тела долга

акционерное финансирование
до 50% участия в капитале

Портрет клиента:

быстрорастущий проект с
высокой социальной
значимостью

Программа 3

Проекты на стадии тиражирования

Объем финансирования:
10 - 50 млн.руб.

Условия программы:

акционерное финансирование
до 50% участия в капитале

По Программе 3 могут быть
предусмотрены
индивидуальные условия и
порядок рассмотрения для
крупных социальных проектов

Портрет клиента:

прибыльный успешный
проект с задачей
региональной экспансии

Фонд содействия инноваций

www.fasie.ru 8 (495) 231- 19-06



О Фонде Программы Конкурсы Пресс-центр Контакты

Искать...



НОВОСТИ



В Москве прошел IV конгресс «Инновационная практика: наука плюс бизнес»

ПОДРОБНЕЕ



КОНСУЛЬТАЦИОННАЯ ПОДДЕРЖКА: [+7 \(495\) 231-19-06](tel:+74952311906). ЗАКАЗАТЬ [ОБРАТНЫЙ ЗВОНОК](#)

**МОЛОДЫМ
ИННОВАТОРАМ**

ПРОГРАММА
УМНИК



СТАРТАПАМ

ПРОГРАММА
СТАРТ



ПРЕДПРИЯТИЯМ

ПРОГРАММЫ
РАЗВИТИЕ
ИНТЕРНАЦИОНАЛИЗАЦИЯ
КОММЕРЦИАЛИЗАЦИЯ



**КРУПНЫМ
КОМПАНИЯМ**

ПРОГРАММА
КООПЕРАЦИЯ



**ЦЕНТРАМ
МОЛОДЕЖНОГО
ИННОВАЦИОННОГО
ТВОРЧЕСТВА**

ПОДДЕРЖКА
"ЦМИТ"



Развитие «Моторики»: как Илья Чех смог превратить детский протез в современный аксессуар

21.03 Историй успеха

**ИСТОРИИ
УСПЕХА**



104 ЛУЧШИХ ИСТОРИЙ



**ПРЕДЛОЖЕНИЯ
ПАРТНЕРОВ**



Фонд развития моногородов <http://www.frmrus.ru/>



Форма участия

Предоставление процентного займа;

Вхождение в капитал компании-инициатора (не более 49%)

Условия предоставления поддержки фондом

Сумма - от 100 до 1000 млн. руб.;

Процентная ставка - 5 % годовых;

Срок – до 8 лет;

Участие собственными средствами Инициатора в проекте - не менее 15%;

Отсрочка по выплате займа - не более 3 лет;

Наличие обеспечения;

Отсутствие зависимости от деятельности градообразующего предприятия.

Минпромторг России <http://minpromtorg.gov.ru/>



Меры государственной поддержки ГИСПРОМЫШЛЕННОСТЬ

<https://gisp.gov.ru/support-measures/demo/>

1. Постановление Правительства РФ от 11.10.2014 N 1044 (ред. от 01.11.2016) "Об утверждении Программы поддержки инвестиционных проектов, реализуемых на территории Российской Федерации на основе проектного финансирования"

2. Постановление Правительства РФ от 23.09.2016 N 958 «О предоставлении субсидий из федерального бюджета на финансирование расходов лизинговых организаций на обеспечение легкой промышленности оборудованием на основе финансового лизинга»

АКТУАЛЬНЫЕ ЗАДАЧИ

1

Создание условий для развития научно-технического и инновационного потенциала индустрии детских товаров.

2

Создание условий для развития промышленной и инженеринговой инфраструктуры в индустрии детских товаров.

3

Развитие кадрового обеспечения индустрии детских товаров.

4

Создание условий для стимулирования спроса на товары российского производства.

5

Повышение доступности, безопасности и качества товаров для детей.

6

Включение проектов индустрии детских товаров в отраслевые планы по импортозамещению.

7

Организация проведения просветительских кампаний в целях формирования спроса на отечественные товары и услуги для детей.

8

Разработка и внедрение проектного управления программой развития индустрии детских товаров.

9

Реализация мер по поддержке производства и реализации изделий народных художественных промыслов, предусмотренных государственной программой Российской Федерации «Развитие промышленности и повышение ее конкурентоспособности».

10

Снятие существующих ограничений по оказанию государственной поддержки организаций народных художественных промыслов субъектами Российской Федерации.

11

Организация проведения просветительских кампаний в целях формирования спроса на отечественные товары и услуги для детей.

12

Проведение ярмарок изделий народных художественных промыслов в Москве и Санкт-Петербурге.

Фонд развития промышленности <http://frprf.ru/>



Программа «Проекты развития»

ПРОЕКТЫ РАЗВИТИЯ	ЛИЗИНГ	СТАНКОСТРОЕНИЕ	КОНВЕРСИЯ	КОМПЛЕКТУЮЩИЕ ИЗДЕЛИЯ	ЗАЙМЫ С РЕГФОНДАМИ
Сумма займа (млн руб.) 50- 500 (5 лет)	5% годовых		Общий бюджет проекта (млн руб.) от 100	Целевой объем продаж новой продукции не менее 50% от суммы займа в год, начиная со 2 года серийного производства	
Софинансирование со стороны заявителя, частных инвесторов или банков		≥ 50% бюджета проекта		в том числе за счет собственных средств/средств акционера ≥ 15% от суммы займа	

Российский экспортный центр (РЭЦ)

www.exportcenter.ru

[8-800-550-01-88](tel:8-800-550-01-88)



Услуги

Поддержка экспортных поставок

Аналитика и исследование

Продвижение на внешние рынки

Образовательные услуги

Страхование

Специальные программы по поддержке экспорта

Сертификация и

лицензирование

Кредитно-гарантийная поддержка

Наши услуги экспортёрам

Популярные



Поддержка экспортных поставок



Аналитика и исследования



Продвижение на внешние рынки



Образовательные услуги



Сертификация, патентование, лицензирование



Популярное

🔍 поиск услуги.

▶ **Базовое консультирование по вопросам таможенного администрирования**

Предоставление консультаций экспортеру по вопросам таможенного администрирования
Поддержка экспортных поставок, Таможенное администрирование

▶ **Страновой экспортный профиль**

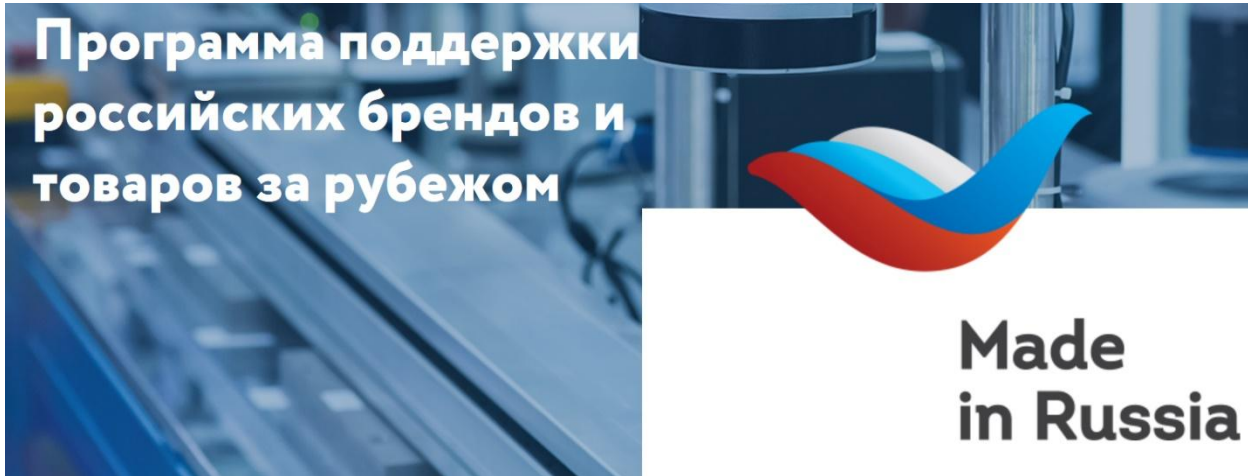
Динамика и структура экспорта России в выбранную страну, общие показатели экономики и торговли
Аналитика и исследования, Готовые аналитические продукты

▶ **Перспективы несырьевого экспорта**

Российский экспортный центр (РЭЦ)

www.exportcenter.ru

[8-800-550-01-88](tel:8-800-550-01-88)



Реестр добросовестных поставщиков

- 1. Система добровольной сертификации и маркировки «Made in Russia»*
- 2. Запуск электронного каталога российских производителей на иностранных языках*
- 3. Запуск системы цифровой идентификации маркированных российских товаров для борьбы с контрафактом*
- 4. Разработка и реализация комплекса маркетинговых мероприятий (в том числе, проведение исследований), направленных на продвижение российских брендов и продукции на внешних рынках с учетом особенностей страны-импортера*

**Российское агентство
поддержки малого и среднего бизнеса**

www.siora.ru

8 (499) 143 73 20



***Европейская сеть поддержки
предпринимательства, EEN — крупнейшая в
Европе сеть по поддержке
предпринимательства, реализуемая
Европейской комиссией в рамках Программы
конкурентоспособности и инноваций
(Competitiveness and Innovation Program).***

Цель проекта – создание устойчивого комплексного практического механизма поддержки российских и Европейских МСП в области интернационализации бизнеса, развития их делового и научно - технологического сотрудничества.

Сайт сети: www.een.ec.europa.eu

Структура	Контакты
Заместитель Председателя Правительства Ленинградской области - председатель комитета экономического развития и инвестиционной деятельности	ЯЛОВ Дмитрий Анатольевич
Инвестиционный портал	www.lenoblinvest.ru
Корпорация развития Ленинградской области	www.lenoblinvest.ru
Комитет по развитию малого, среднего бизнеса и потребительского рынка Ленинградской области Нерушай Светлана Ивановна	Тел. 8- 812- 710-00-16 Факс 8- 812- 611-51-72 e-mail: si_nerushay@lenreg.ru
Центр поддержки предпринимательства	www.813.ru
ЦИСС	www.813.ru

- ▶ воспользоваться «налоговыми каникулами» для вновь зарегистрированных субъектов малого и среднего предпринимательства;
- ▶ получить стартовое пособие до 500 тысяч рублей – возмещение затрат на открытие своего дела;
- ▶ получать финансовые меры поддержки, в том числе бюджетные субсидии, микрозаймы, поручительства по кредитам, тендерные займы при участии в государственных и муниципальных закупках;
- ▶ воспользоваться имущественной поддержкой (аренда государственного и муниципального имущества, услуги бизнес-инкубаторов);
- ▶ позиционировать и реализовать свою продукцию через муниципальные Центры ремесел

- ▶ бесплатно участвовать в региональных выставочных и ярмарочных мероприятиях, в том числе традиционных ежегодных ярмарках – Соминской Петровской, «Агрорусь», «Ладья» в Москве, новогодних и рождественских ярмарках в Санкт-Петербурге и городах и районах Ленинградской области, ярмарках мастеров, посвященных празднованию Дня Ленинградской области;
- ▶ получать бесплатные консультации и обучение на семинарах, тренингах, форумах, в том числе с участием известных бизнес-тренеров в организациях поддержки предпринимательства Ленинградской области;
- ▶ разместить информацию о себе и своей продукции на информационном ресурсе «Участвуй в ярмарках» на сайте 813.ru, чтобы организаторы ярмарок могли приглашать Вас к участию в ярмарках в Ленинградской области;
- ▶ разместить информацию о себе и своей продукции на информационном ресурсе «Мой бизнес на карте 47 региона», куда имеют доступ пользователи всей страны;

Сбытовая программа Фонда «Наше Будущее» совместно с ЛУКОЙЛ
Больше чем покупка www.rus-sp.ru

124 точки 16 регионов 250 наименований продукции



Постановление Правительства Москвы от 4 мая 2011 г. № 172-ПП «Об утверждении Порядка организации ярмарок и продажи товаров (выполнения работ, оказания услуг) на них на территории города Москвы» и в целях развития торгово-экономического сотрудничества между Правительством города Москвы и регионами РФ



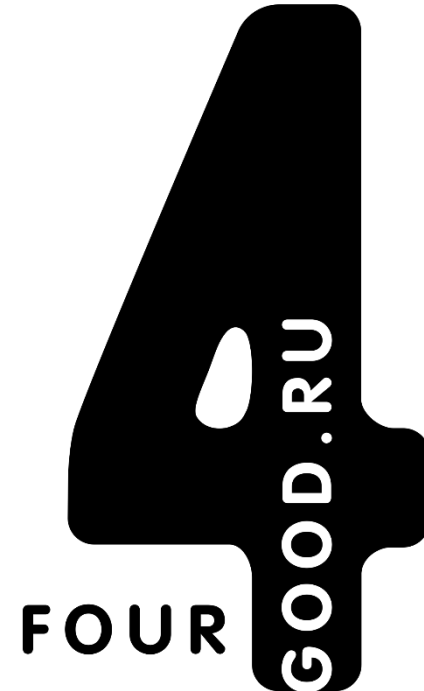
Buy Social

КЛАССНЫЕ

ПОДАРОЧНЫЕ НАБОРЫ ▾ ЧАЙ И СЛАДОСТИ ▾ УКРАШЕНИЯ АКСЕССУАРЫ ДОМ ▾ ДЕТЯМ СУВЕНИРЫ Г



www.buysocial.me



www.fourgood.ru



**SOCIAL
BAZAAR**
MARKET

www.socialbazaar.ru



**ГУЦ ДИАНА НИКОЛАЕВНА
ЭКСПЕРТ ПО СОЦИАЛЬНОМУ
ПРЕДПРИНИМАТЕЛЬСТВУ
ФОНДА «НАШЕ БУДУЩЕЕ»**

8 (905) 577-74-44

market@socialbazaar.ru

www.nb-fund.ru – Фонд «Наше будущее»

www.impulsdobra.ru – Ежегодная премия «Импульс добра»

www.lab-sp.ru – Лаборатория социального предпринимательства

www.sp-sert.ru – Сертификация социальных предприятий

konkurs.nb-fund.ru – Всероссийский конкурс проектов «Социальный предприниматель»

invest.nb-fund.ru – Конкурс «Прямые инвестиции в социальное предпринимательство»

www.rus-sp.ru – «Больше, чем покупка!»

www.nb-forum.ru – Информационно-аналитический портал «Новый бизнес: социальное предпринимательство»

www.pokolenie2025.com – Центр «Поколение 2025»

www.socialstairs.ru – проект Карта социальных возможностей