

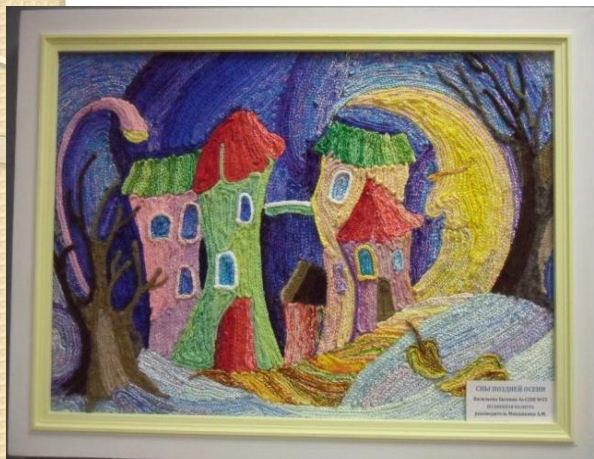
**Технология изготовления  
декоративного панно,  
выложенного цепочками из воздушных петель.**



**Макашкина Алина Михайловна – педагог  
дополнительного образования МБОУДО «Центр  
детского творчества»**

**г. Чебоксары.**

# Техника изготовления декоративного панно из связанных воздушной петлёй цепочек



- ❖ Панно в такой технике стали выполняться сравнительно недавно, а именно **20-25 лет назад**. Техника выполнения панно немного напоминает вышивку тамбурным швом. Только здесь заранее связанные крючком цепочки **пришиваются или приклеиваются** на основу.
- ❖ Вышивка – один из самых и древних видов прикладного искусства. Она имела два значения: украшение, оберег. Легенды приписывают искусство вышивки фригийцам. Оно было широко распространено и в древней Греции, в Византии. Расцвет художественного вышивания на Руси приходится на 14 и 17 века. С развитием вышивки развивалась и особая отрасль древнерусского искусства – «Живопись», когда вышивали целые художественные полотна. В одном из крупнейших очагов художественной вышивки, Вологде, в 18 веке стал применяться тамбурный шов. Именно вышивка тамбурным швом **в конце 20 века** послужила рождению панно из связанных крючком цепочек, выполненных воздушными петлями.
- ❖ Сегодняшняя жизнь внесла в искусство вышивки свои коррективы. Благодаря новым материалам, изменения в стилях и мерилх красоты она как бы получила новый жизненный импульс. Техника выполнения панно из готовых связанных цепочек часто имеет преимущество перед вышивкой. Появляется возможность использовать нити различной фактуры, различного состава и толщины, например: букле, крученной и т.д. Вышивать пряжей букле было бы невозможно. Преимущество перед гобеленом в том, что в гобеленом в том, что в гобелене нити выкладывают только горизонтально, а здесь можно выкладывать нити в различных направлениях, что помогает передавать объем, перспективу. Такое панно более графично. Это техника требует стилизации и обобщения форм, что помогает экономить время на изготовление панно.

# Инструменты и приспособления



- ◆ Ножницы
- ◆ Набор иголок
- ◆ Крючки 1,5 мм, 2мм, 3 мм
- ◆ Мебельный стиплер и скобы



# Материалы



- ❖ Черновой подрамник (должен быть больше эскиза будущей работы на 5 см. и по длине, и по ширине)
- ❖ Подрамник, соответствующий по размеру будущей композиции (эскизу)
- ❖ Рама
- ❖ Ватман (для выполнения эскиза)
- ❖ Карандаш 2м и ластик.
- ❖ Ткань для основы (бязь, тик, сорочечная... )
- ❖ Нити для швейных различных цветов, оттенков
- ❖ Пряжа различных цветов, оттенков и фактуры.
- ❖ Краски гуашевые, кисти синтетические или беличьи, кисть щетинная №10, клей ПВА, акриловый лак - для оформления работ

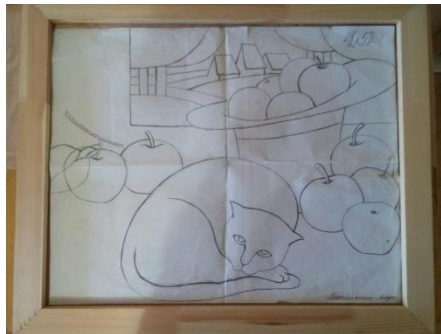
# Последовательность изготовления декоративного панно, выложенного цепочками из воздушных петель



## I. Подготовительный этап

- ❖ Выполнение эскизов в натуральную величину
- ❖ Подбор нитей необходимой структуры, фактуры, цветов, оттенков
- ❖ Заказать подрамники и рамы

# Последовательность изготовления декоративного панно, выложенного цепочками из воздушных петель



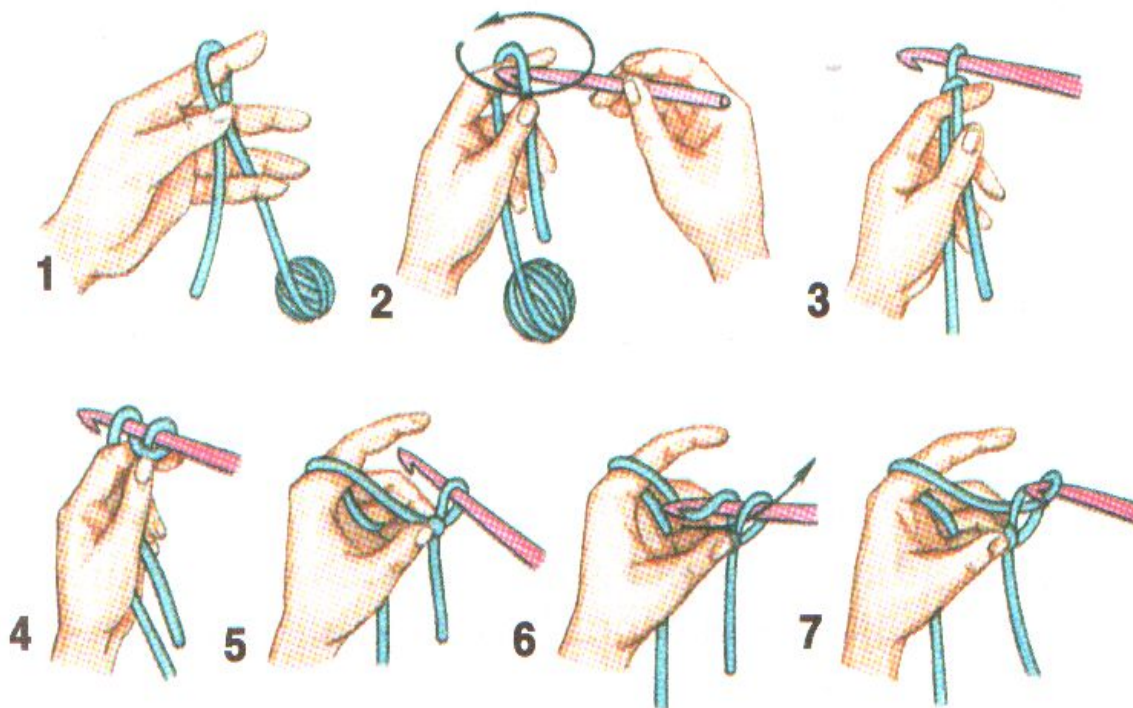
## Выполнение панно

- ◆ Натянуть ткань на черновой подрамник, пользуясь мебельным стиплером
- ◆ Перевести на ткань рисунок, приложив с изнаночной стороны ткани эскиз
- ◆ Связать цепочки необходимой фактуры, цвета
- ◆ Пришить цепочки соответственно эскизу и замыслу швом вперёд иголку.
- ◆ Снять с чернового подрамника и перенатянуть на беловик.





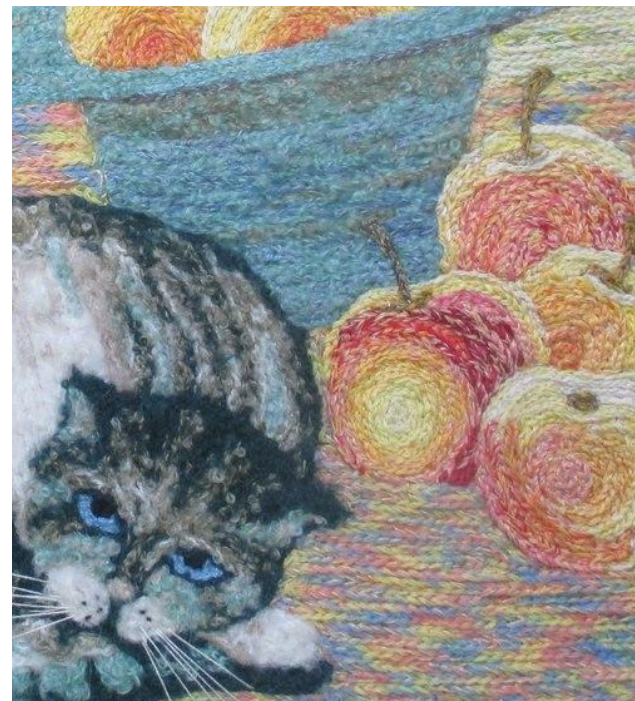
## Технология выполнения воздушных петель



На рисунке 2 показано как сделать крючком полный оборот – на 360 против часовой стрелки. На крючке получится незакреплённая петля (рисунок 3).

Прижать основание петли большим пальцем (рисунок 4), подхвати крючком нитку потяни её в петлю (рисунок 5). Так получается первая петля. На рисунках 6 и 7 показано, как вяжут остальные петли.

## Техника меланжирования



В живописи смешивают краски на палитре, а в данной технике используется **техника меланжирования** – смешение нескольких нитей различных оттенков одной цепочки. В некоторой степени техника меланжирования напоминает технику пуантелизма – оптическое смешение цветов на расстоянии.

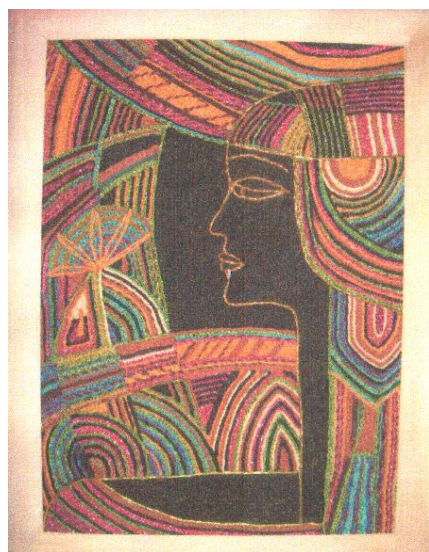
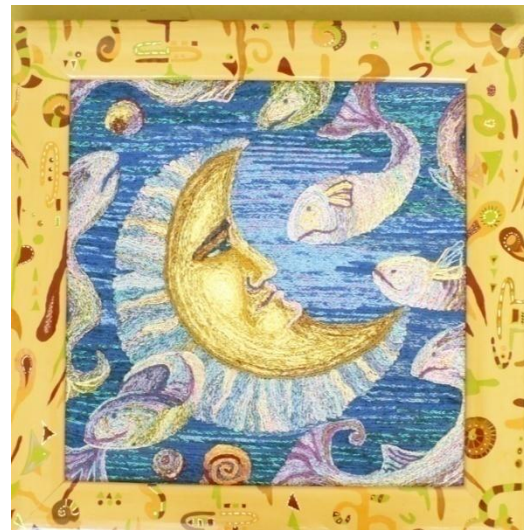


## Оформление рамы



**Оформление рамы:** шлифовка, грунтовка, роспись, покрытие лаком

# Творческие проекты учащихся творческого объединения «Волшебная палитра»



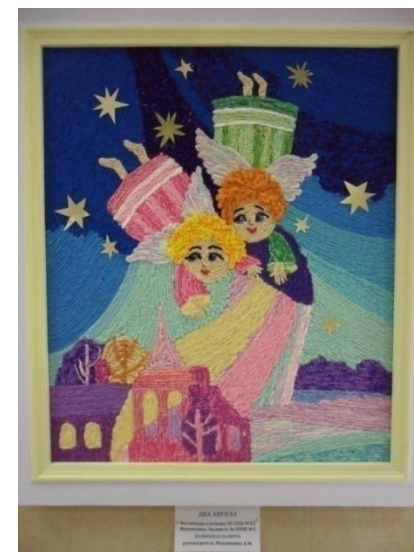
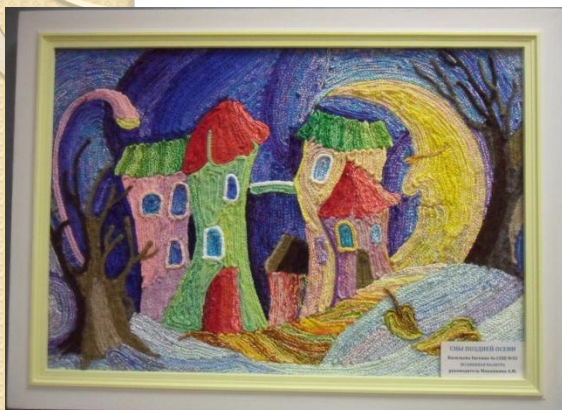


# Творческие проекты учащихся творческого объединения «Волшебная палитра»





# Творческие проекты учащихся творческого объединения «Волшебная палитра»

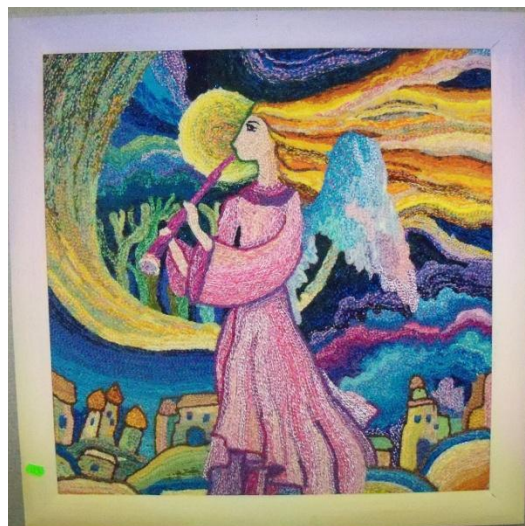
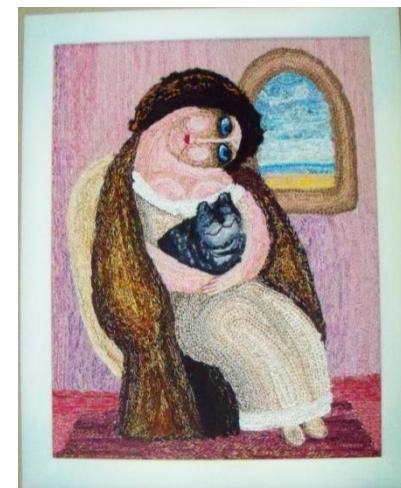


# Творческие проекты учащихся творческого объединения «Волшебная палитра»



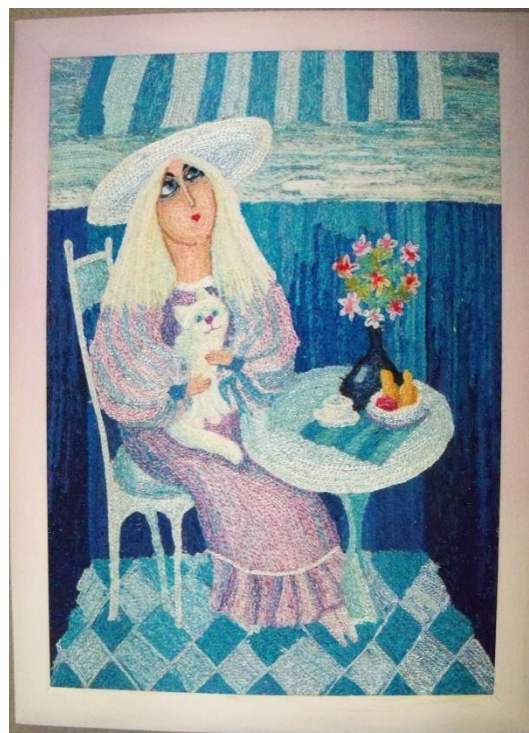
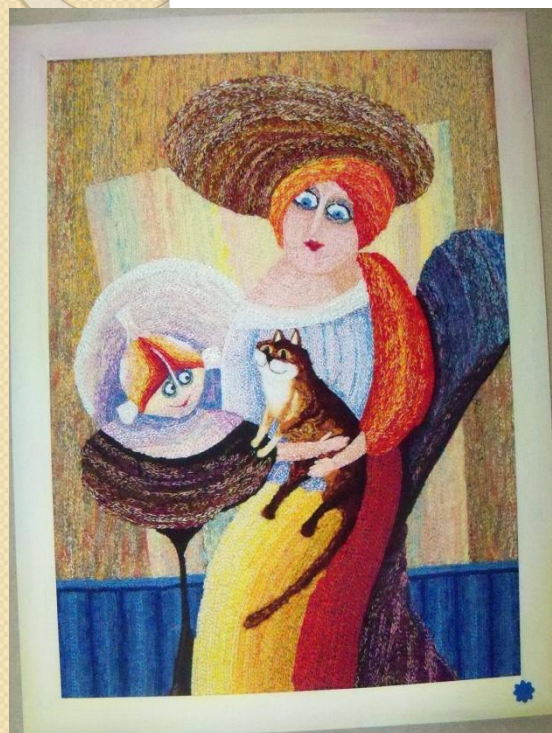


# Выставочные работы учащихся творческого объединения «Волшебная палитра»

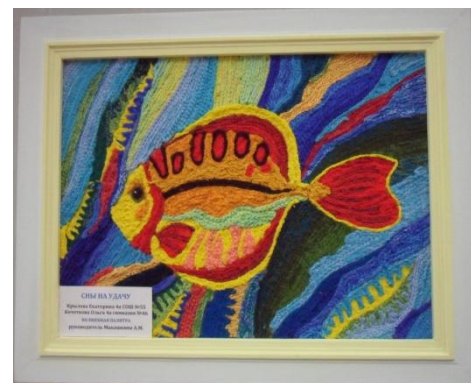




# Выставочные работы учащихся творческого объединения «Волшебная палитра»



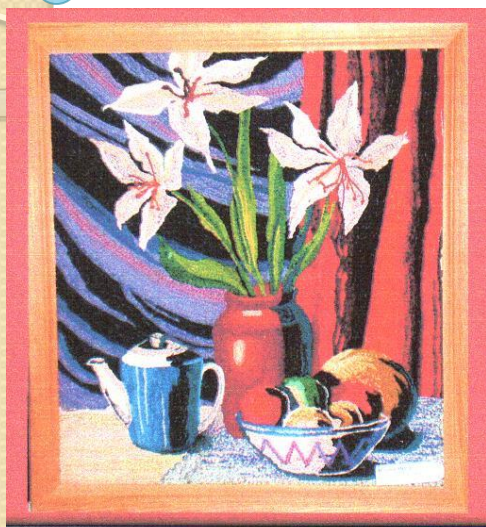
СЕРЫЙ-КОШКИ - ЭТО КОШКИ...  
ИЗДАНИЕ  
Творческое объединение «Волшебная палитра»



СЫМ БА ТУДУ  
Коллекция картин по мотивам сказки  
«Золотая рыбка» из сказки А.С. Пушкина  
© Творческое объединение «Волшебная палитра»  
г. Магистратово, Магистратово, А.С.

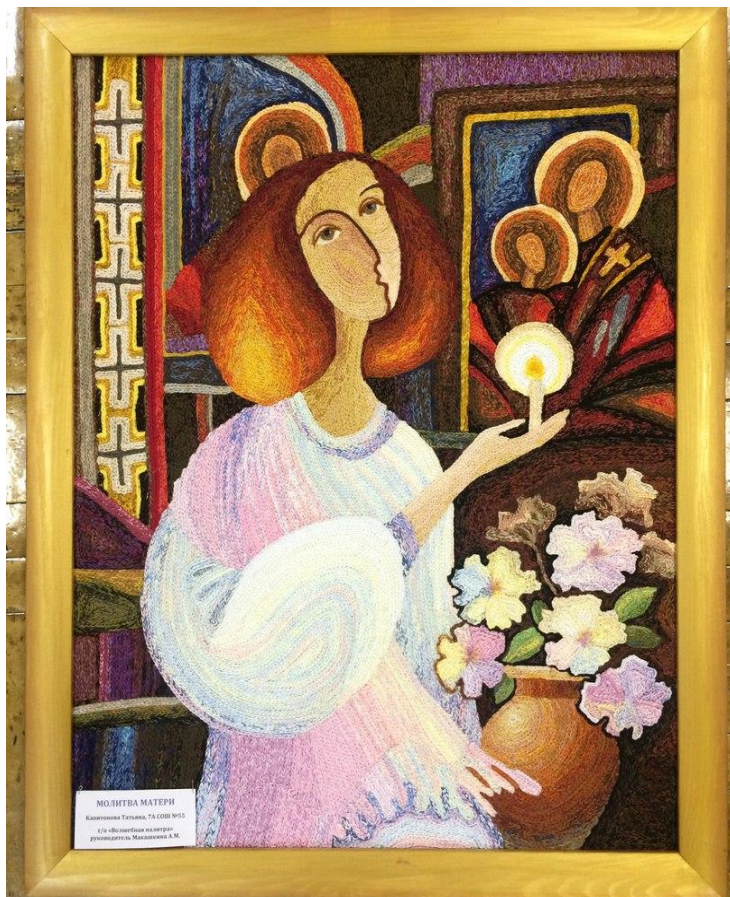


# Выставочные работы учащихся творческого объединения «Волшебная палитра»





## Выставка учащихся 2016г.

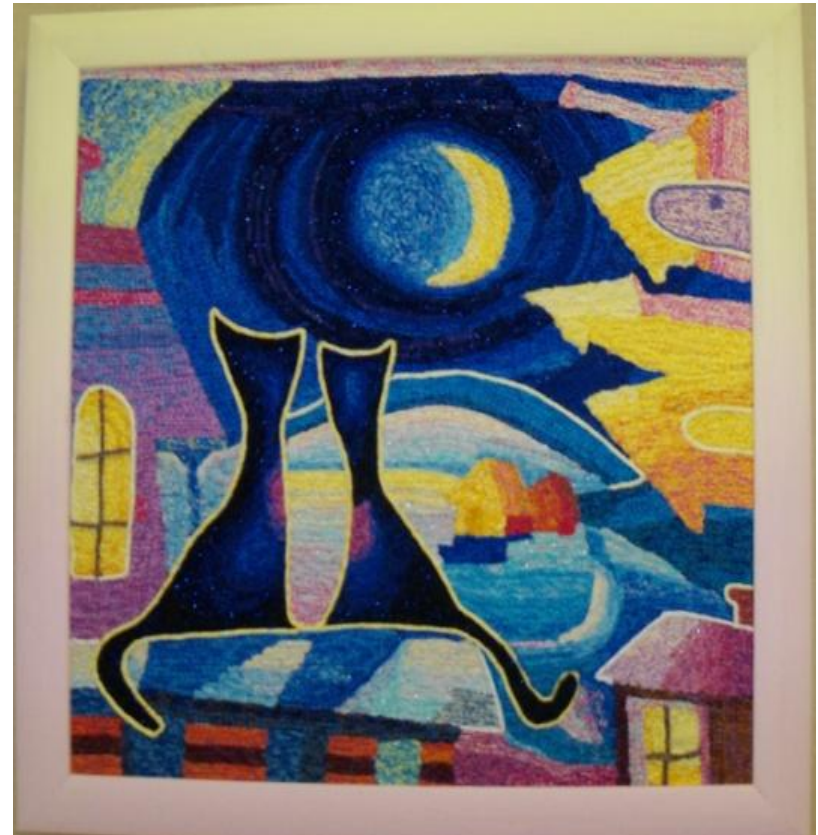




## Выставка учащихся 2015г

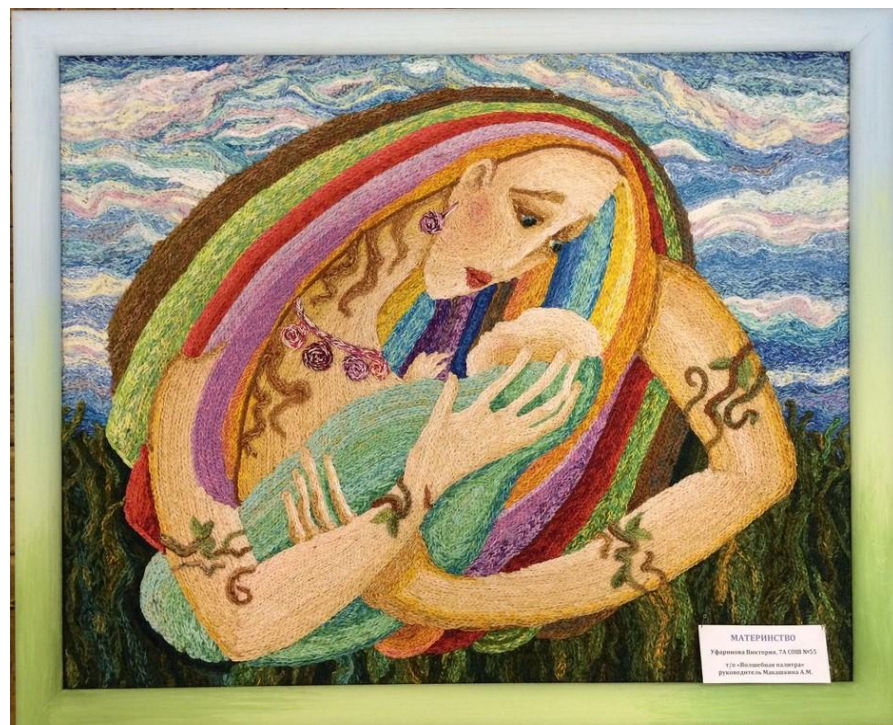
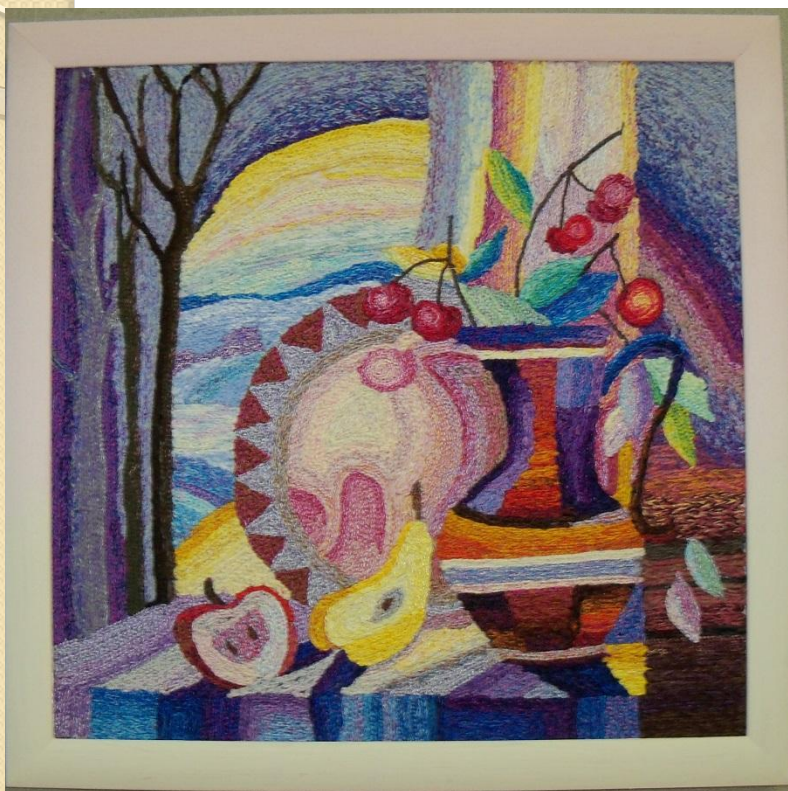


## Выставка учащихся 2015г





## Выставка учащихся 2016г.







**Спасибо за  
внимание**