

Розділ 6.

Алгоритми роботи з об'єктами та величинами

У цьому розділі ви дізнаєтесь про:

Змінні величини та константи, їх властивості

Компоненти поле, прапорець, поле з розкритим списком, їх властивості й використання

Змінні та їх властивості

Налагодження проектів

Використання в проектах розгалуження, циклів з лічильником і з процедурою

Створення графічних об'єктів у ході виконання проектів

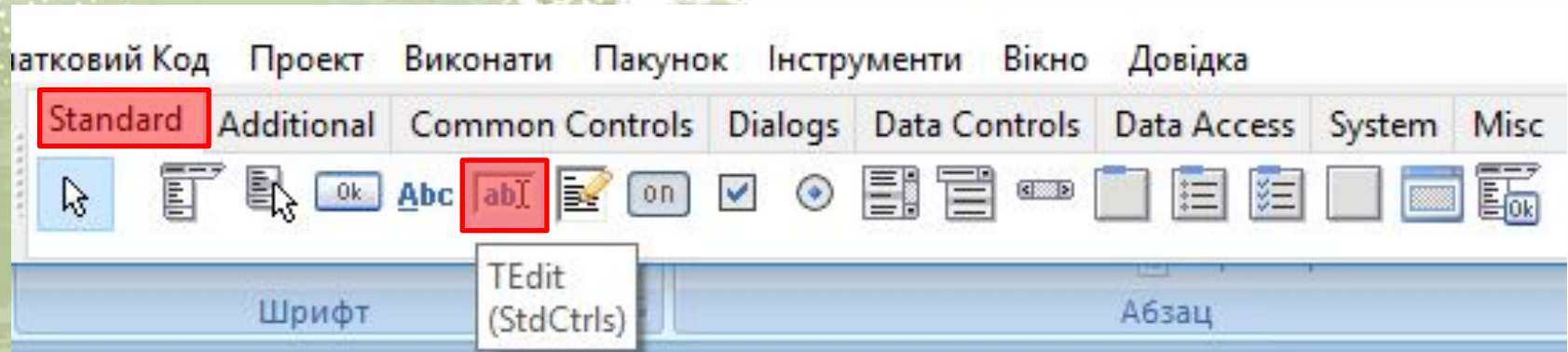
Урок 31. Практична робота №10

Складання та виконання лінійних алгоритмів опрацювання величин в навчальному середовищі програмування



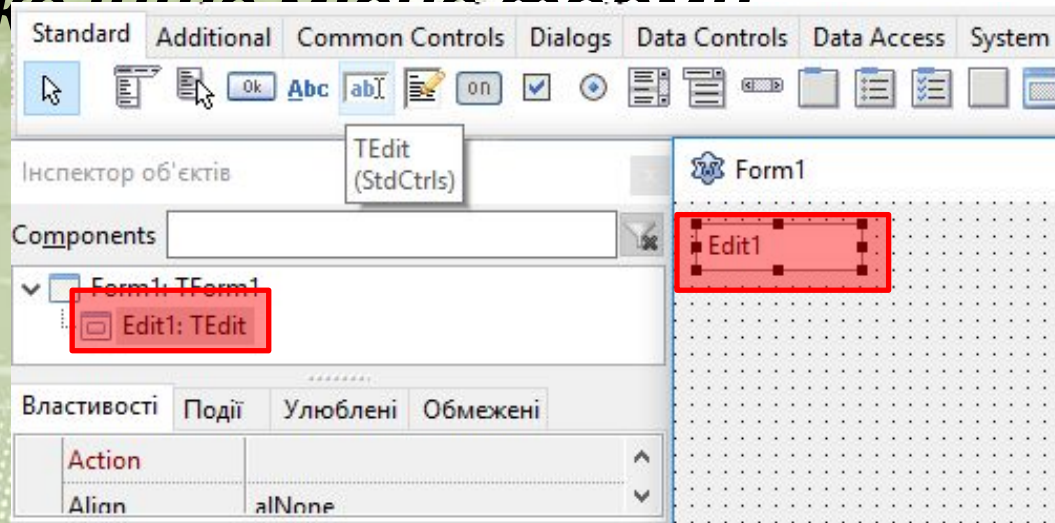
Поле, його властивості та обробники подій для поля

Щоб розмістити поле на формі, потрібно підвести вказівник до кнопки **TEdit** (англ. *edit* - редагувати) на вкладці **Standard** вікна середовища *Lazarus* і двічі клацнути ліву кнопку миші.



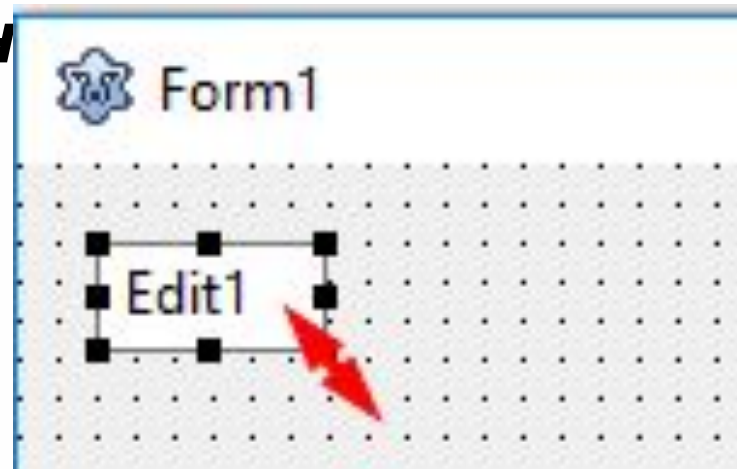
Поле, його властивості та обробники подій для поля

Після цього поле з'явиться у верхній лівій частині форми, а її ім'я додасться до списку компонентів проекту в полі **Components** вікна **Інспектор об'єктів**. За потреби кнопку можна перетягнути в будь-яке інше місце форми.



Поле, його властивості та обробники подій для поля

Властивості поля **Top, Left, Name, Color, Enabled, Visible, Font** аналогічні до відповідних властивостей напису. Як і для форми, і для кнопки, значення властивостей поля **Height** і **Width** можна змінити або на вкладці **Властивості**, або перетягуванням спеціальних маркерів на



Поле, його властивості та обробники подій для поля



Вікіпедія
Вільна енциклопедія

Величину, значення якої не змінюється, називають **сталю величиною**, або **константою**.

Прикладом математичної константи є, наприклад число **π**

$$\pi = 3.1415926535897932384$$

950288419716939937510582
078164062862089986280748
02148086513282306647093
72535940812848111745
4461284778645
556691306

Поле, його властивості та обробники подій для поля

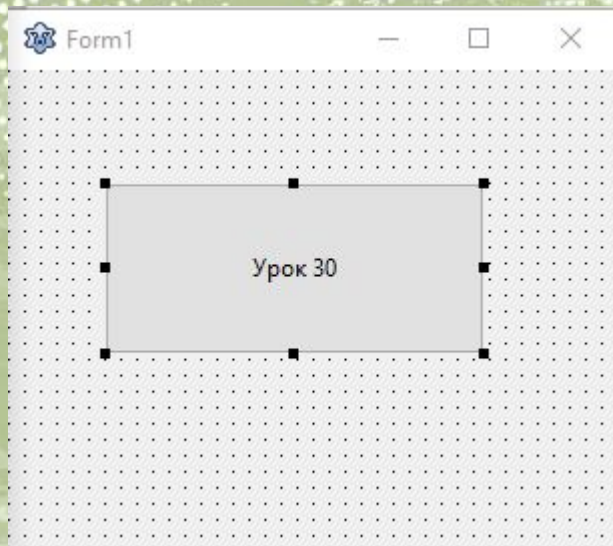
Прикладами величин в інформатиці є,

ширина і висота вікна,

напис на кнопці,

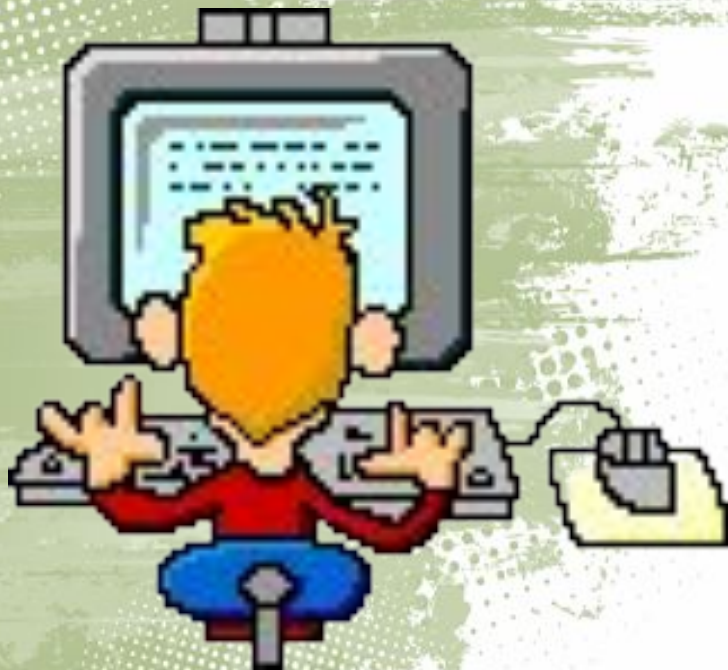
**розташування
кнопки на формі та
ін.**

колір фону вікна,

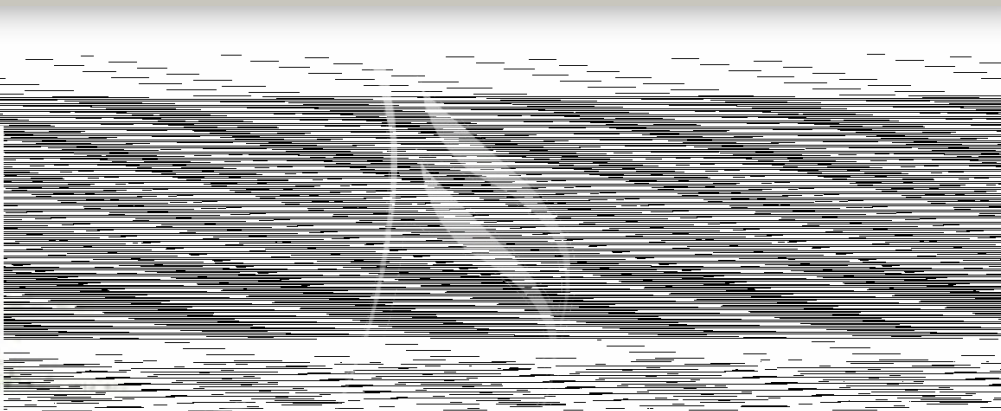


Працюємо за компютером

Увага! Під час роботи з комп'ютером дотримуйтеся правил безпеки та санітарно-гігієнічних норм.



Розгадай ребус



—

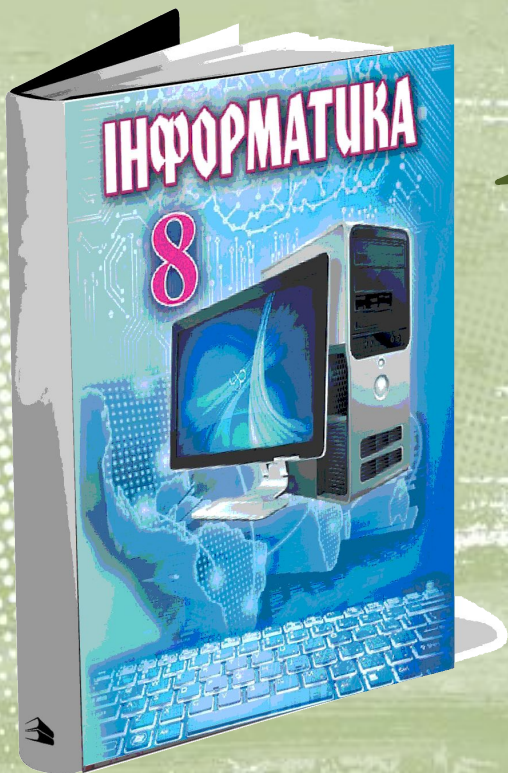
КОНСТАНТ

а

Підсумок уроку



1. Якими командами можна перевести подання текстове даних безпосередньо в число? визначає тип змінної?
2. Де в пакеті вказуються імена змінних та їх типи?



Проаналізувати
ст. 183-187

Виконати ст. 187



Дякую за увагу

Матеріал з сайту <http://terehovskiy.at.ua/>