

# Виртуальная АТС



# Потребности современного бизнеса

1

## Сокращение расходов

- Скидки на связь внутри компании
- Нет необходимости в покупке оборудования
- Простое управление через web: правила, политики, ограничения

2

## Простота использования

- Связь без проводов
- Переезд в новый офис без хлопот
- Легкое масштабирование
- Филиалы в одной корпоративной сети

3

## Оптимизация рабочего процесса

- Сотрудник всегда на связи с единым коротким номером
- Исходящие вызовы с единого номера
- Очередность входящих звонков

4

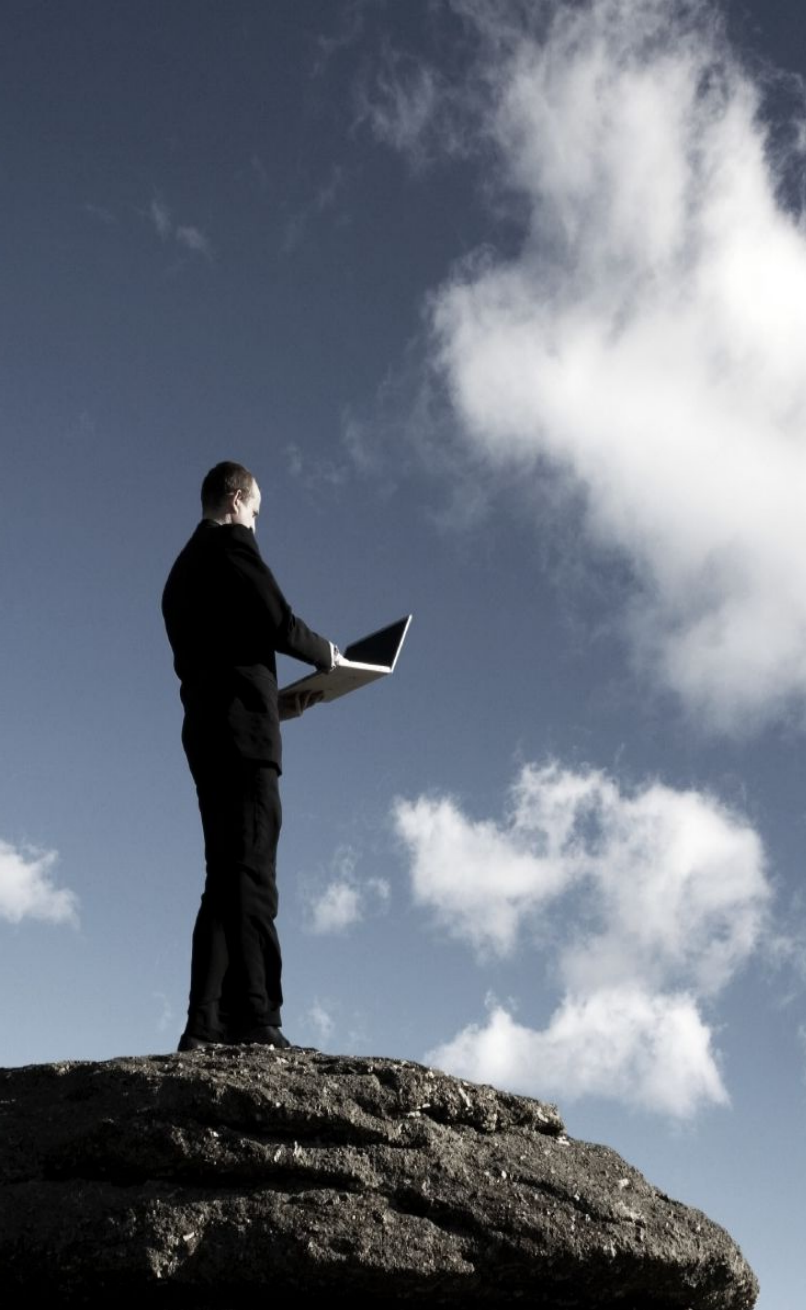
## Мобильность

- Все возможности ВАТС в мобильном телефоне
- Настройка правил и ограничений через web
- Тарификация всех звонков компании с единого счета

# Виртуальная АТС

**Это** – новое решение для телефонизации Вашего бизнеса

- Функциональность офисных АТС на мобильных и фиксированных телефонах
- Быстрая организация корпоративной телефонной сети без проводов и привязки к офису
- Единая внутренняя короткая нумерация
- Единый внешний многоканальный номер
- Легкое управление услугой через WEB – интерфейс



# Предложение для любого бизнеса

## Базовая

- 1 номер (DEF/ABC)
- 10 сотрудников
- 3 линии

Стоимость:

### Исходящие вызовы на номера:

Внутренние – 0 руб.  
МТС Москвы – 0,6 руб.  
Другие моб. операторы – 1,9 руб.  
Другие фикс. операторы – 1,4 руб.

**Подключение:  
1 200 руб.**

**Ежемес. плата:  
1 000 руб.**

## Стандартная

- 1 номер (DEF/ABC)
- 30 сотрудников
- 10 линий
- 500 исх. минут

Стоимость:

### Исходящие вызовы на номера:

Внутренние – 0 руб.  
МТС Москвы – 0,5 руб.  
Другие моб. операторы – 1,8 руб.  
Другие фикс. операторы – 1,2 руб.

**Подключение:  
3 500 руб.**

**Ежемес. плата:  
3 150 руб.**

## Расширенная

- 1 номер (DEF/ABC)
- 100 сотрудников
- 30 линий
- 2000 исх. минут

Стоимость:

### Исходящие вызовы на номера:

Внутренние – 0 руб.  
МТС Москвы – 0,4 руб.  
Другие моб. операторы – 1,7 руб.  
Другие фикс. операторы – 1,1 руб.

**Подключение:  
7 000 руб.**

**Ежемес. плата:  
7 900 руб.**

# Дополнительные возможности услуги

Стоимость	подключения, руб с НДС			услуги за единицу в месяц, руб с НДС		
	Базовый	Стандартный	Расширенный	Базовый	Стандартный	Расширенный
Прямой городской номер	0	0	0	305	305	305
Дополнительный номер DEF/ABC	1000/2000	1000/2000	1000/2000	300	300	300
Дополнительная линия	0	0	0	300	300	250
Канал доступа от УАТС к ВАТС по E1	10000	10000	10000	3000	3000	3000
Канал доступа от УАТС к ВАТС по IP	1000	1000	1000	500	500	500
Пользование линией подключения к УАТС	0	0	0	100	100	100
Очередь базовая (за 1 абонента)	0	0	0	60	60	60
Очередь стандартная (за 1 абонента)	0	0	0	120	120	120
Очередь расширенная (за 1 абонента)	0	0	0	360	360	360
Голосовое меню (1 уровень)	0	0	0	400	300	300
Ограничение исходящих вызовов: групповые ЧБС	600	600	600	500	500	500
Музыка на удержание групповая	300	300	300	200	150	150
Ресепшионист малый бизнес	1500	1500	1500	800	800	800
Ресепшионист крупный бизнес	3000	3000	3000	1500	1500	1500
Ограничение входящих вызовов ВАТС	0	0	0	45	45	45
Программный телефон на ПК или телефоне	0	0	0	40	40	40
Бесплатные внутри корп. вызовы МР и ВСР	включено	включено	включено	включено	включено	включено

Ежемесячная плата за пользование услугой списывается каждый день равными долями.

# Виртуальная АТС

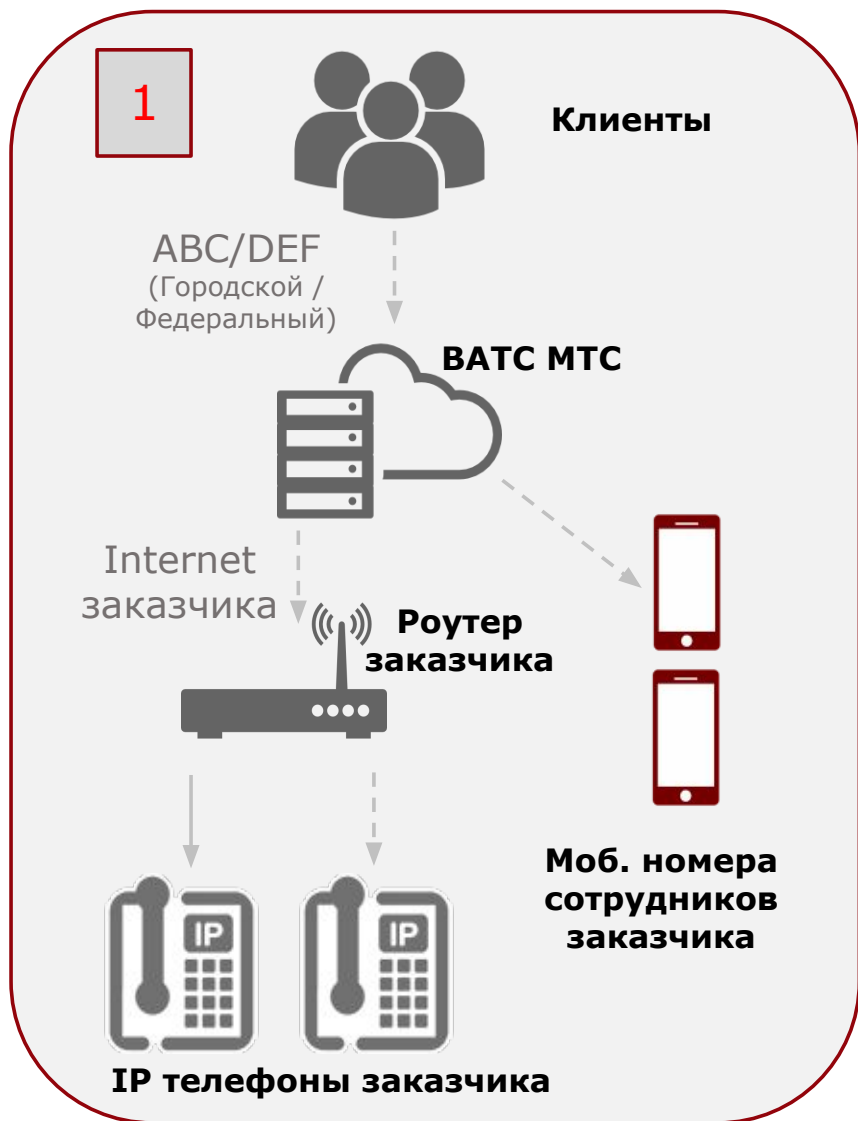
Стоимость подключения 0 руб	услуги за единицу в месяц, руб с НДС		
Направление, объем минут в месяц	Базовый	Стандартный	Расширенный
МТС 3000	2400	2400	2400
МТС 6000	4500	4500	4500
МТС 1200	7800	7200	7200
МТС 24000	13200	12000	10800
Все сети ДР 3000	5100	5100	5100
Все сети ДР 6000	9900	9900	9900
Все сети ДР 12000	18600	18000	18000
Все сети ДР 24000	34800	33600	32400
Все сети ДР и МГ 3000	7800	7800	7800
Все сети ДР и МГ 6000	15300	15300	15300
Все сети ДР и МГ 12000	29400	28800	28800
Все сети ДР и МГ 24000	56400	55200	54000

Ежемесячная плата за пакеты минут списывается при подключении в полном объеме и каждый месяц дискретно (в полном объеме), начиная со следующего месяца после подключения, в день соответствующий дате подключения пакета.

**Направления включенные в пакет минут:** «использование голосового меню», ЗГП домашний регион и Россия, «Исходящая связь: номера МТС домашний регион», «Исходящая связь: номера МТС Россия», «Исходящая связь: другие операторы местной связи», «запись разговоров», «Прием факсимильных сообщений».

**Направления, не включенные в пакет минут:** «Исходящая связь: Группа компаний МТС в СНГ», «Исходящая связь: Россия», «Исходящая связь: Страны СНГ», «Исходящая связь: Европейские страны», «Исходящая связь: Остальные страны»

# Варианты подключений



# Как сделать расчет стоимости?

## Необходимо предоставить информацию:

- Количество внешних номеров?
- Количество мобильных и внутренних абонентов?
- Примерное количество исходящих минут в месяц?
  - Какой процент звонков междугородние
- Используете голосовое меню или приветственное сообщение?
  - Если да, сколько звонков принимаете в месяц
- Имеется ли собственная АТС?
  - Если да, какой тип соединения поддерживает VoIP|E1?





Спасибо!

