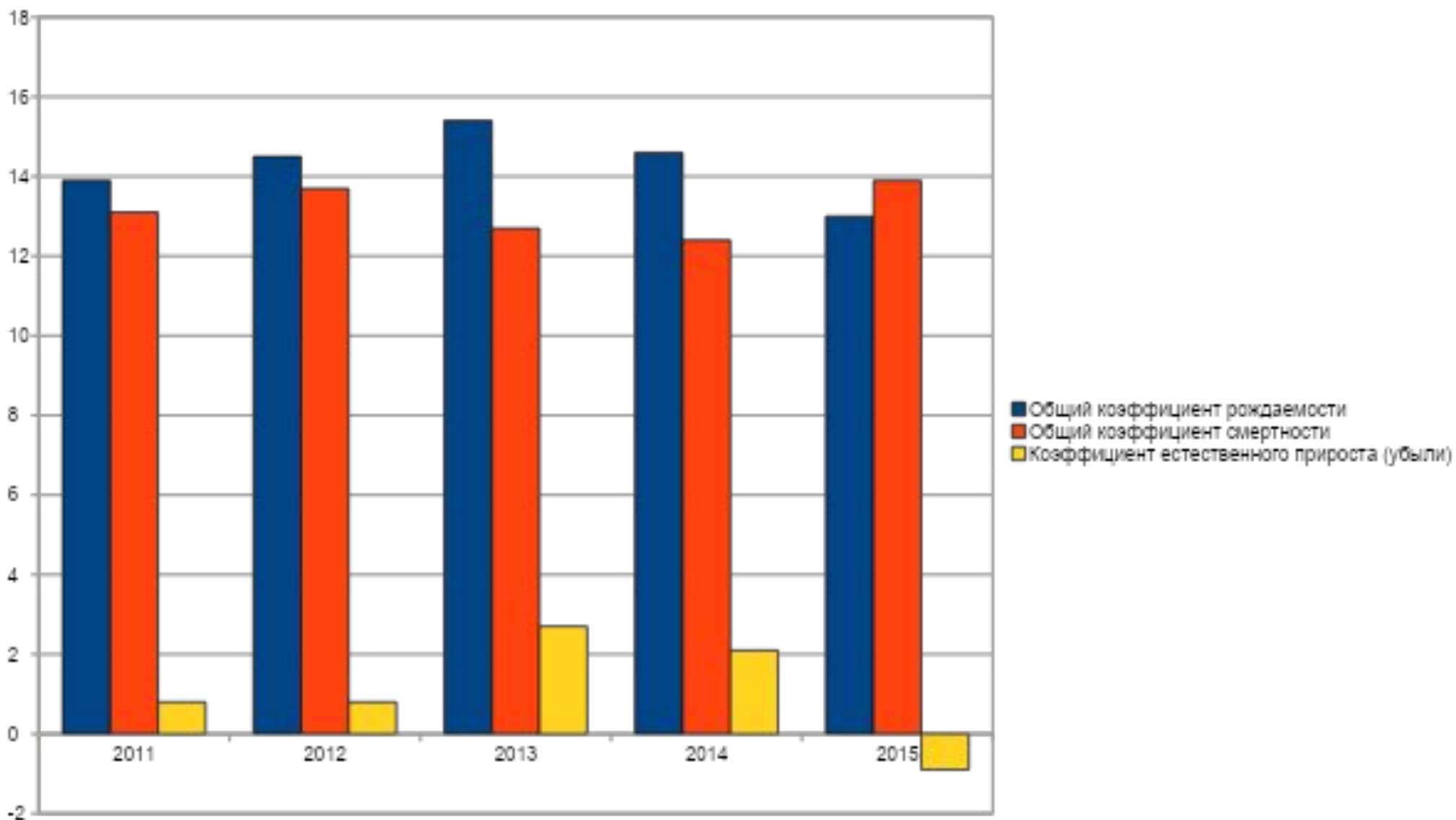


Статистический анализ
показателей здоровья
населения и
здравоохранения
Менделеевского района

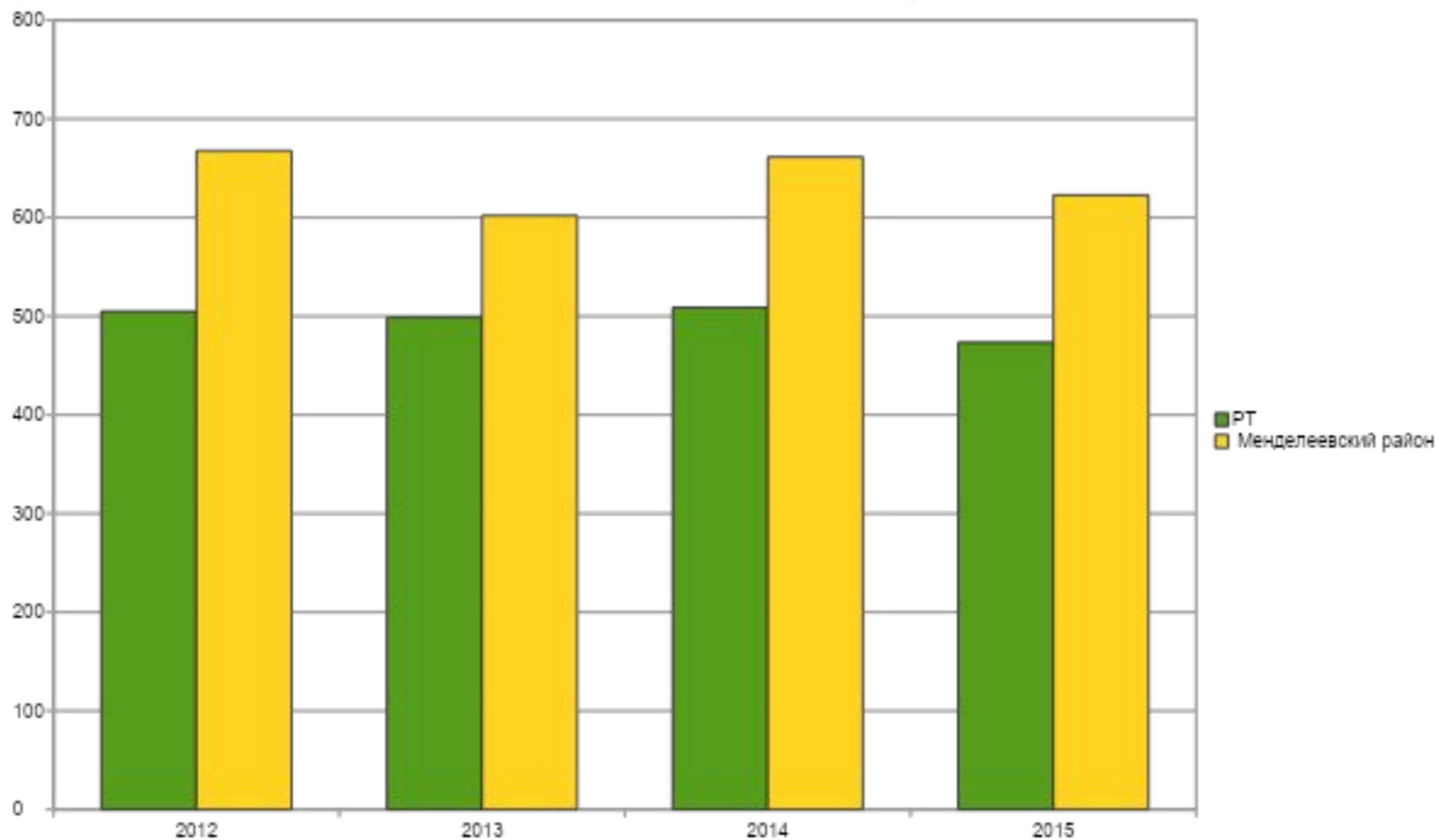
Коэффициенты естественного движения населения по РТ (на 1000 среднегодового постоянного населения)

Коэффициенты естественного движения населения по Менделеевскому району РТ (на 1000 среднегодового постоянного населения)

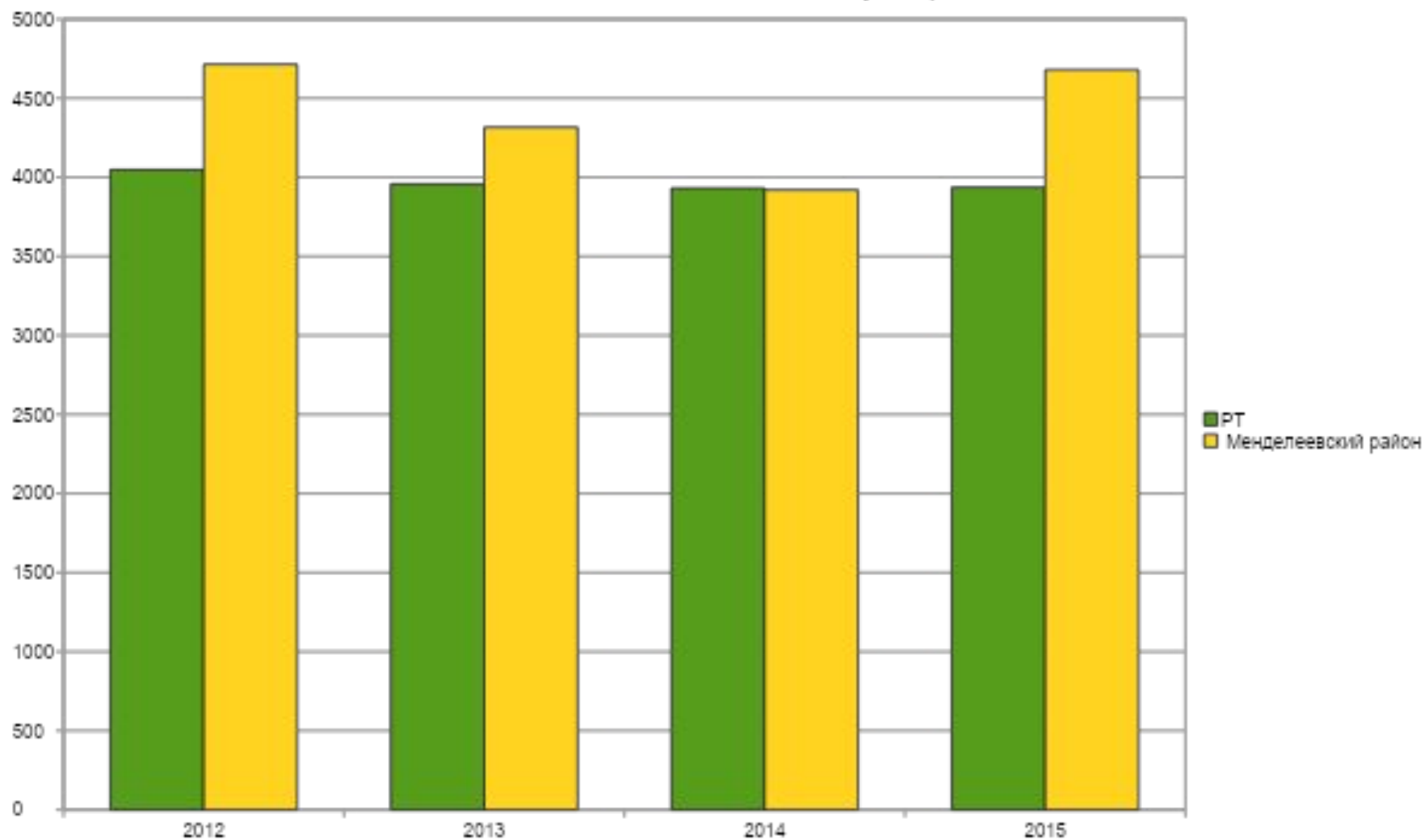


Смертность среди отдельных групп населения (на 100 тыс. среднегодового постоянного населения соответствующего возраста)

Среди трудоспособного населения (мужчины 16-59 лет, женщины 16-54 года)



**Среди лиц пенсионного возраста (мужчины 60 лет и старше,
женщины 55 лет и старше)**

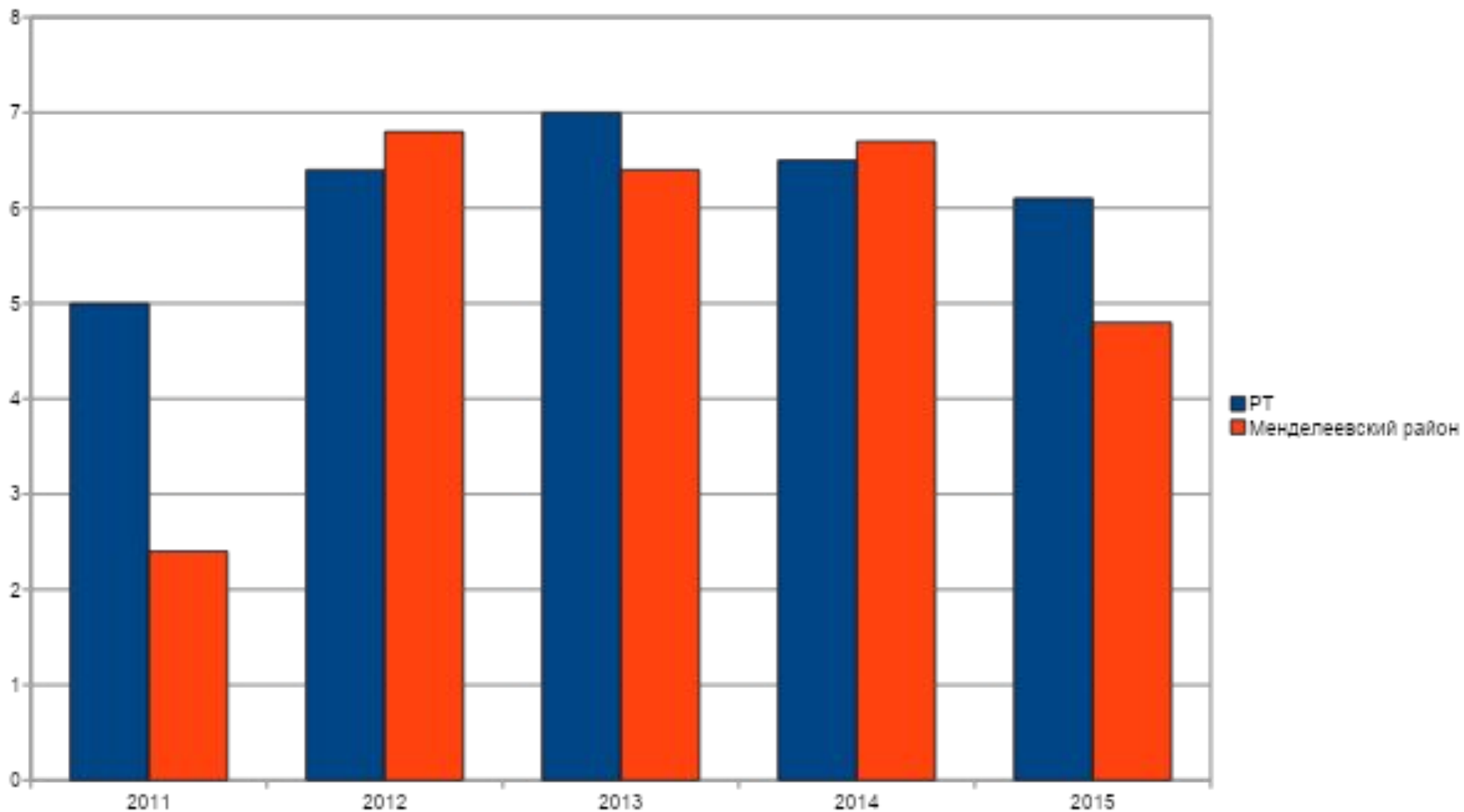


Средний возраст умерших, мужчины и женщины

Интенсивные показатели смертности от отдельных причин смерти на 100 тыс. среднегодового постоянного населения по Республике Татарстан и Менделеевскому району (2015 год)

Структура причин смерти в Менделеевском районе

Коэффициент младенческой смертности (на 1000 детей, родившихся живыми)



Коэффициент мертворождаемости (на 1000 детей,
родившихся живыми и мертвыми)

Коэффициент фетоинфантильных потерь (на 1000 детей, родившихся живыми и мертвыми)

- Рост заболеваемости злокачественными новообразованиями:
 - с 2011 по 2015 — на **18,25%**
- Рост заболеваемости психическими расстройствами:
 - с 2011 по 2015 — **в 2,6 раза.**
- Запущенность онкозаболеваний:
 - с 2011 по 2015 — **на 7%**

- Число случаев временной нетрудоспособности по болезни среди мужчин и женщин в Менделеевском районе за 2015 год сократилось на 46,3% по сравнению с показателями 2011 года.

Ресурсы здравоохранения Менделеевского района

- В 2015 году, в сравнении с показателями 2011 года:
- Снизилась обеспеченность населения врачами на 17%
- Снизилось число коек в ЦРБ на 32%
- Сократилось количество врачей хирургического профиля на 28,6%
- Сократилось количество врачей терапевтического профиля на 19,9%
- Сократилось количество врачей клинических специальностей на 24,3%
- Сократилось количество участковых терапевтов на 11%
- Сократилось количество фельдшеров на 56%
- Сократилось количество лаборантов на 14%

Поздняя доставка в стационар (после 24 часов с момента заболевания) экстренных хирургических больных в % к выбывшим больным.

Уровень госпитализации в стационарах круглосуточного пребывания по Менделеевскому району РТ

Рекомендации

- Улучшить организацию диспансерного наблюдения.
- Увеличить полноту охвата населения диспансерным наблюдением, контроль эффективности диспансеризации детского населения.
- Улучшить обеспеченность населения медицинскими кадрами.
- Увеличить число коек в ЦРБ.