



# Тест по разделу «Люблю природу русскую. Весна»

**Литературное чтение, 2 класс  
УМК «Школа России»**

Введите фамилию и имя

Всего заданий

10

[Начать тестирование](#)

Время тестирования

6

мин.

**Ребята!**

**Вы прочитали  
произведения из  
раздела «Люблю  
природу русскую .  
Весна». Проверьте и  
оцените свои знания,  
удачи!  
ответив на вопросы**

**теста**



**Далее**

# Каким настроением проникнуты стихи о весне?



1

печальным



2

тревожным



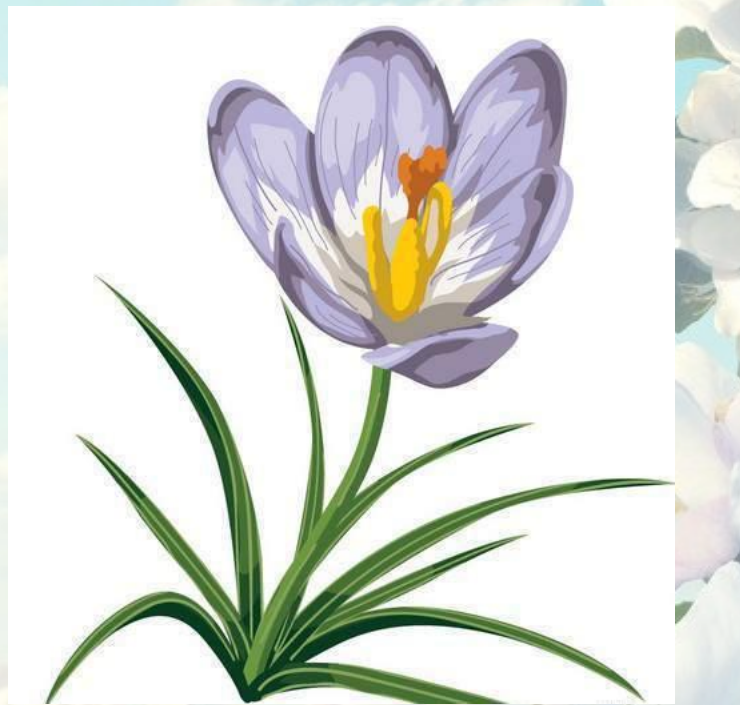
3

равнодушным



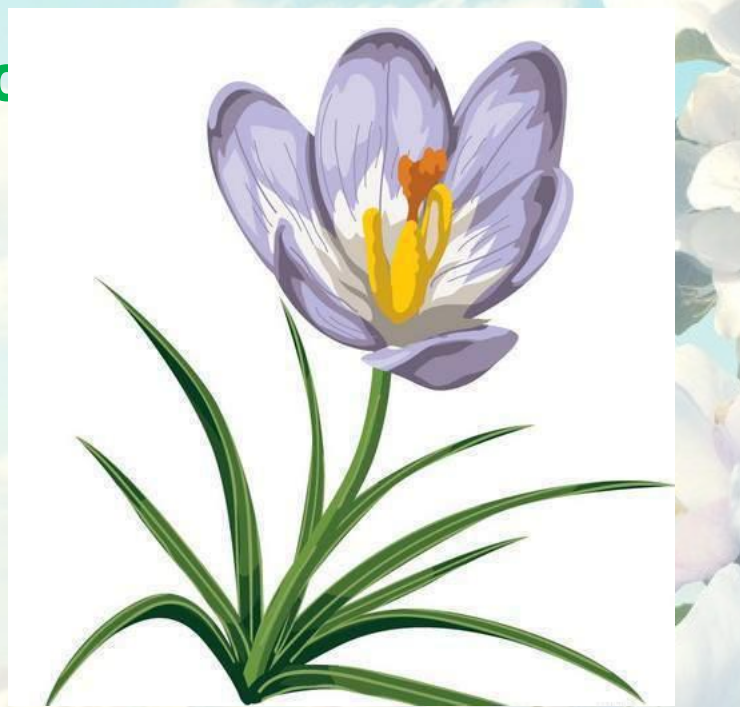
4

радостным



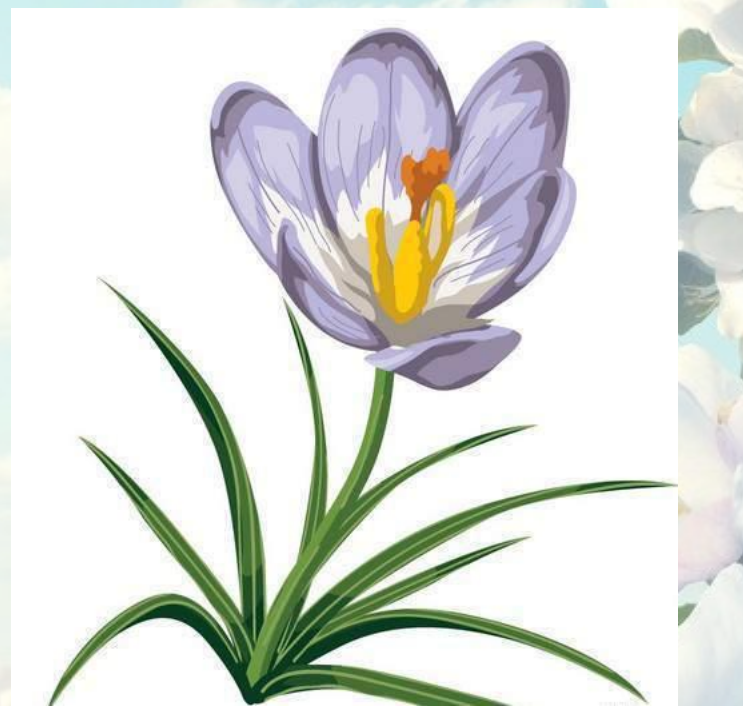
# Какое сочетание слов в стихотворении С. Маршака является сравнением?

- 1 треснул лёд, будто раскол
- 2 небо стало выше
- 3 всё чернее дорожки
- 4 снег уже не тот



# Кто автор стихотворения «Матери»?

- 1 И. Бунин
- 2 А Плещеев
- 3 Е. Благинина
- 4 Э. Мошковская



# Укажи автора стихотворения «Сельская песенка».

- 1 С. Маршак
- 2 А Плещеев
- 3 А. Блок
- 4 Ф. Тютчев



# Какова главная мысль стихотворения Е. Благиной «Посидим в тишине»?

- 1 Играть нужно в детской комнате.
- 2 Близкого человека нужно жалеть.
- 3 Девочке очень хотелось поиграть.
- 4 Девочка смогла убедить луч помолчать.

# Укажи автора строк:

*Зима недаром злится,  
Прошла её пора —  
Весна в окно стучится  
И гонит со двора*



1

**С. Маршак**



2

**А. Блок**



3

**А. Плещеев**



4

**Ф. Тютчев**





**Отметь стихотворение,  
в котором мама пела  
колыбельную ребёнку.**



1

«Посидим в тишине»



2

«Матери»



3

«В бурю»



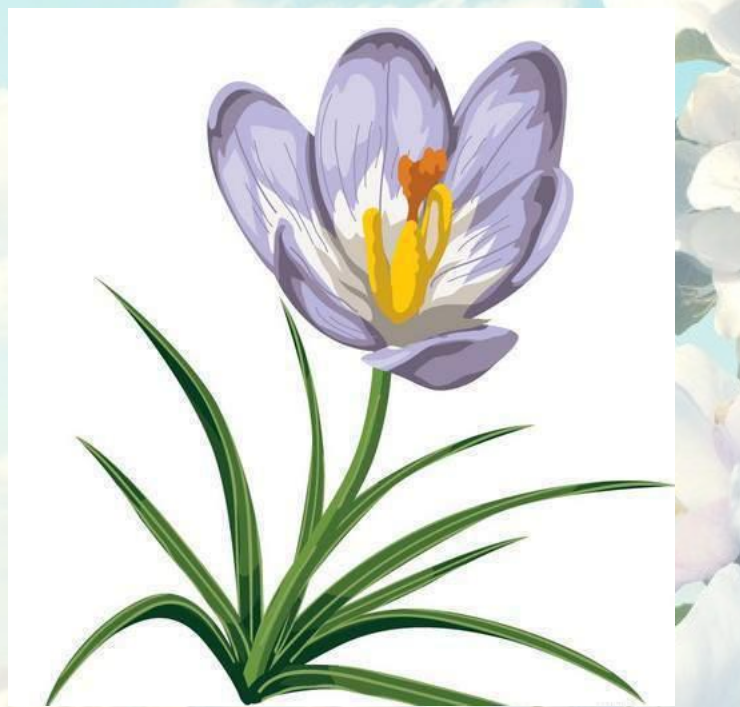
4

«Я маму мою обидел...»



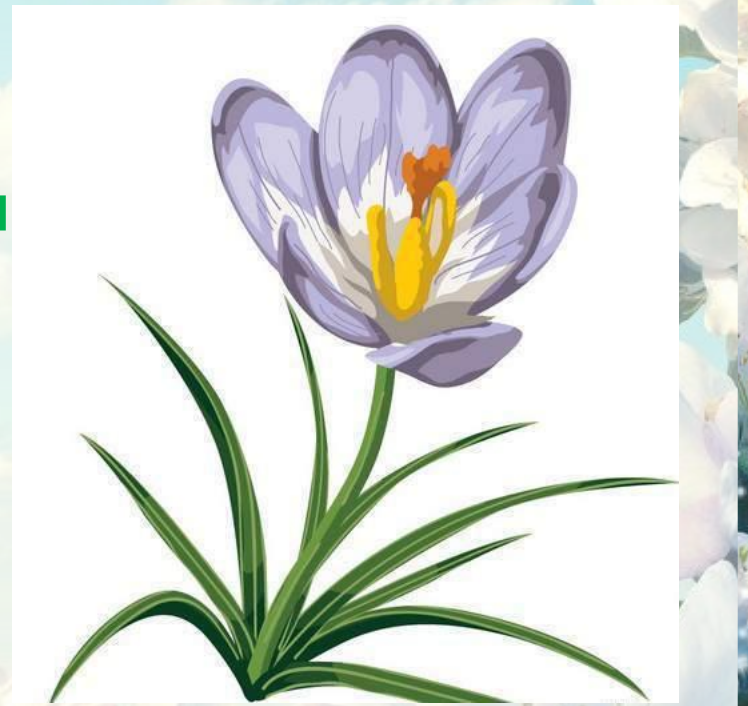
# Закончи пословицу: *Нет милее дружка, чем...*

- 1 ... старый друг.
- 2 ... родная матушка.
- 3 ... серёжка из ушка.
- 4 ... душистый хлебушко.



# Укажи, какой праздник НЕ празднуют весной.

- 1 Масленица
- 2 Международный женский
- 3 Праздник урожая
- 4 Прилёт птиц



# Закончи четверостишье А. Блока:

*... Чу, слышен голос звонкий.  
Не это ли весна?  
Нет это звонко, тонко  
В ручье ...*

- 1 ... блестит луна.
- 2 ... журчит вода.
- 3 ... журчит волна.
- 4 ... блестит звезда.



# Результаты тестирования

Оценка

Правильных ответов

Набранных баллов

Ошибки в выборе  
ответов на задания:

Всего заданий

бал.

Снова

Выход

Затрачено времени