



Горы Южной Сибири

Цель:

углубить и развить знания о природе России

Задачи:

- изучить особенности климата и внутренних вод гор Южной Сибири
- развивать умение работать с разными источниками информации и на основе их анализа давать характеристику компонентов природы, использовать полученные знания для практических целей, готовить учебные проекты
- воспитывать экологическую грамотность, чувство ответственности за состояние природной среды

Планируемые результаты:

Личностные:

сформированность учебно-познавательного интереса к изучению географии, собственных мировоззренческих позиций, понимание и принятие правил работы на занятии;

Метапредметные:

Познавательные УУД

находить достоверные сведения в источниках информации, анализировать и обобщать тематическую информацию, формулировать выводы, строить логически обоснованные рассуждения, преобразовывать информацию из одной формы в другую, выполнять учебно-информационные проекты

Регулятивные УУД

уметь определять цель в процессе учебной деятельности, выбирать средства достижения цели в группе и индивидуально, планировать деятельность в учебной ситуации, оценивать степень и способы достижения цели, осуществлять самоконтроль и взаимоконтроль;

Коммуникативные УУД

организовывать работу в паре и группе, излагать свое мнение, аргументируя его, понимать позиции другого, корректировать свое мнение под действием контраргументов, осознанно использовать речевые средства в соответствии с ситуацией общения и коммуникативной задачей

Личностные УУД

Осознавать свои эмоции, адекватно выражать и контролировать их, понимать эмоциональное состояние других людей, осознавать и проявлять себя гражданином России

Предметные:

понимать особенности климата и внутренних вод гор Южной Сибири; давать определения понятий «антициклон» и «инверсия»; обозначать на орографической схеме формы рельефа, составлять ЛОС, вопросы по изученному материалу, определять по картам атласа климатические показатели, показывать на карте гидрографические объекты, создавать информационный проект о Байкале, сопоставлять источники географической информации (климатограммы, карты атласа), составлять географические модели, прогнозировать последствия влияния деятельности человека на природу

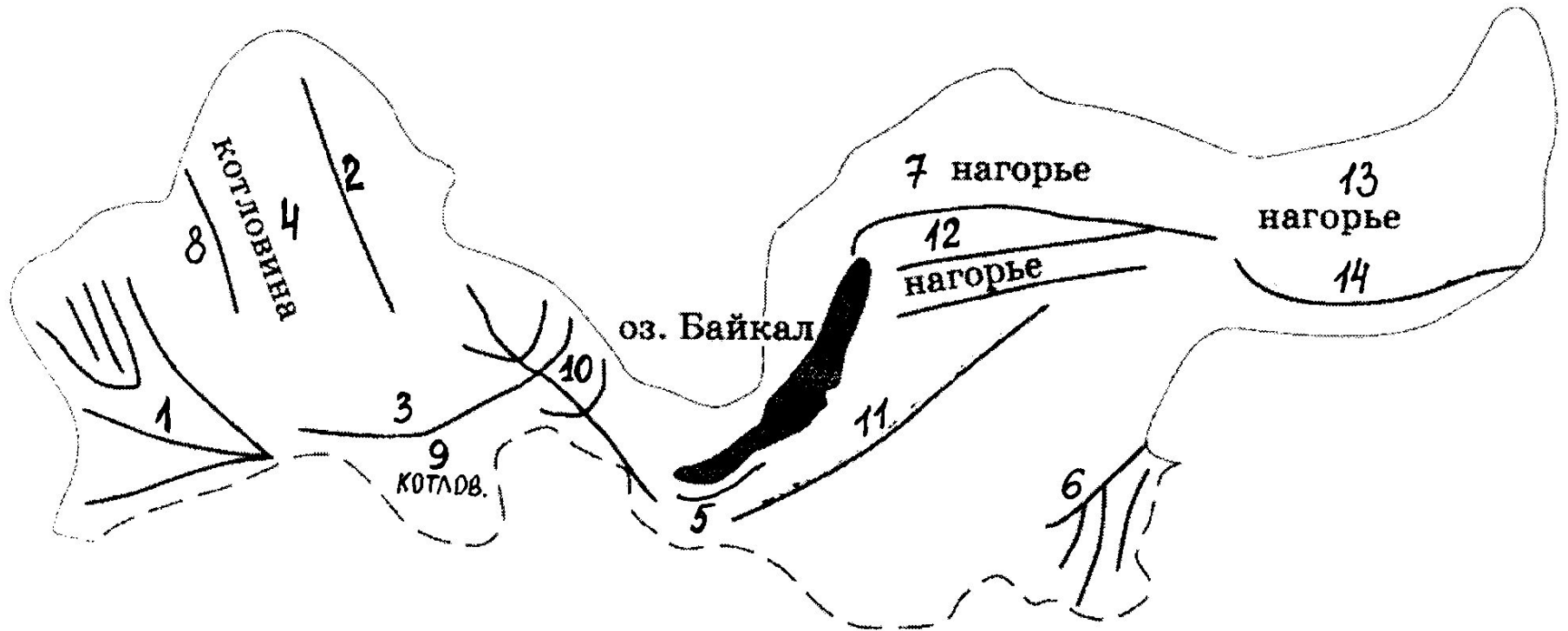


Актуализация знаний

1. Взаимопроверка
2. Работа по орографической схеме
3. Назовите главные черты рельефа гор Южной Сибири

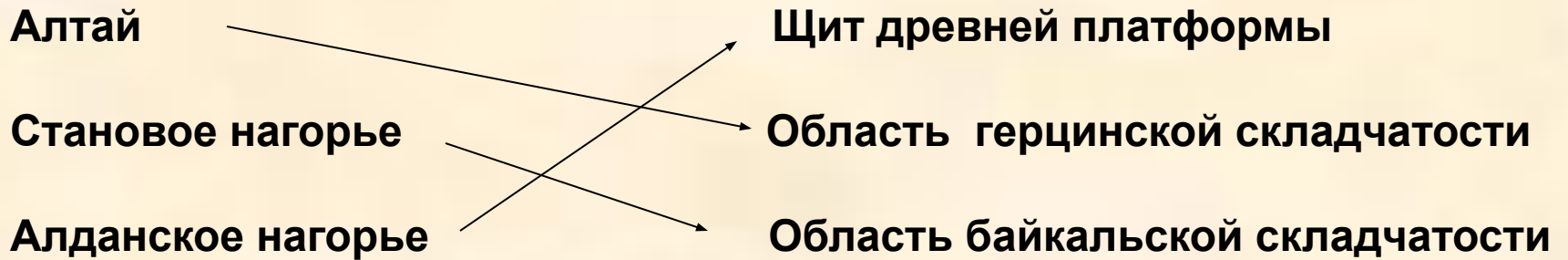


Орографическая схема гор Южной Сибири

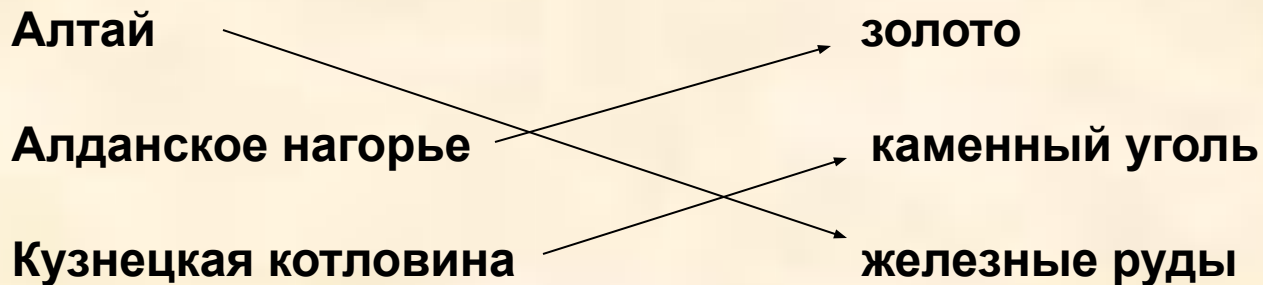


- | | |
|------------------------|------------------------|
| 1. Алтай | 8. Салаирский кряж |
| 2. Кузнецкий Алатау | 9. Тувинская котловина |
| 3. Западный Саян | 10. Восточный Саян |
| 4. Кузнецкая котловина | 11. Яблоновый хребет |
| 5. хребет Хамар-Дабан | 12. Становое нагорье |
| 6. Борщовочный хребет | 13. Алданское нагорье |
| 7. Патомское нагорье | 14. Становой хребет |

Соедините стрелками формы рельефа и соответствующее им тектоническое строение:

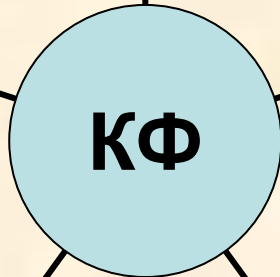
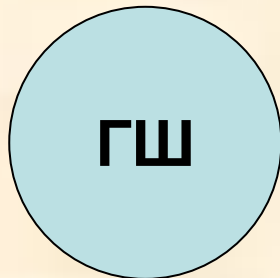


Соедините стрелками формы рельефа и соответствующие им полезные ископаемые:



Особенности климата Южной Сибири

умеренные широты: 4 сезона года



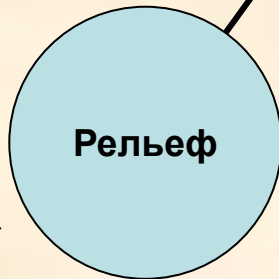
континентальность климата



западный перенос ВМ, уменьшение осадков на восток



Сибирский антициклон - зима малооблачная, безветренная и морозная.



орографические осадки на западных склонах

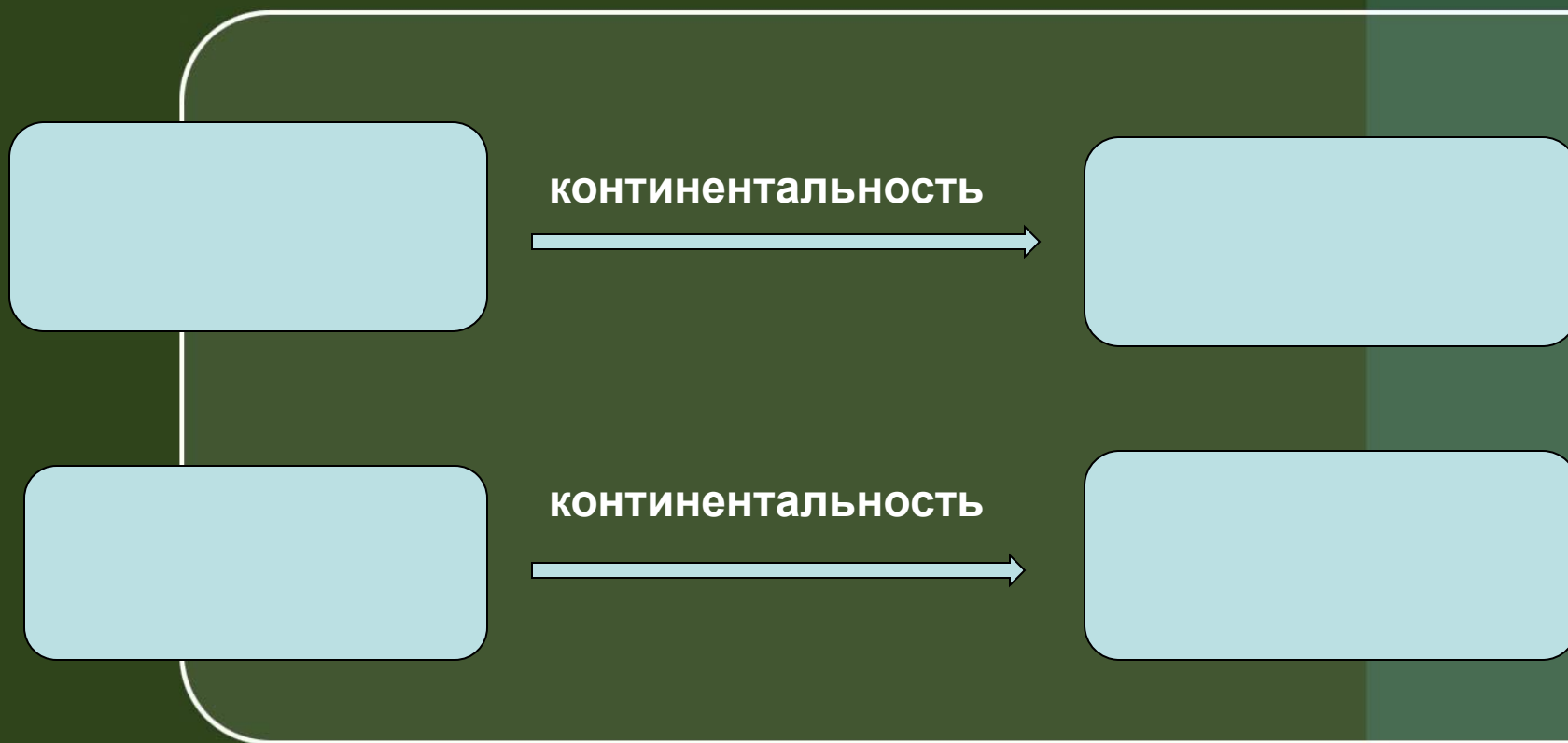
сухость межгорных котловин


летом понижение температуры с высотой

котловинная инверсия зимой



Сделайте вывод: в каких направлениях возрастает континентальность климата в горах Юга Сибири?



A landscape photograph showing a valley with a river, surrounded by dense forests and mountains in the background under a cloudy sky.

Внутренние воды Южной Сибири

- Найдите на карте и покажите, какие реки России берут начало в горах Южной Сибири
- Каков характер течения рек, источники питания?
- Какие реки будут иметь ледниковое питание?

Учебно-информационный проект
**«Байкал – жемчужина
Сибири»**

Выполнили: Васина Злата, Булова Маргарита,
Дмитраков Павел, Семиякин Алексей



Практическая работа

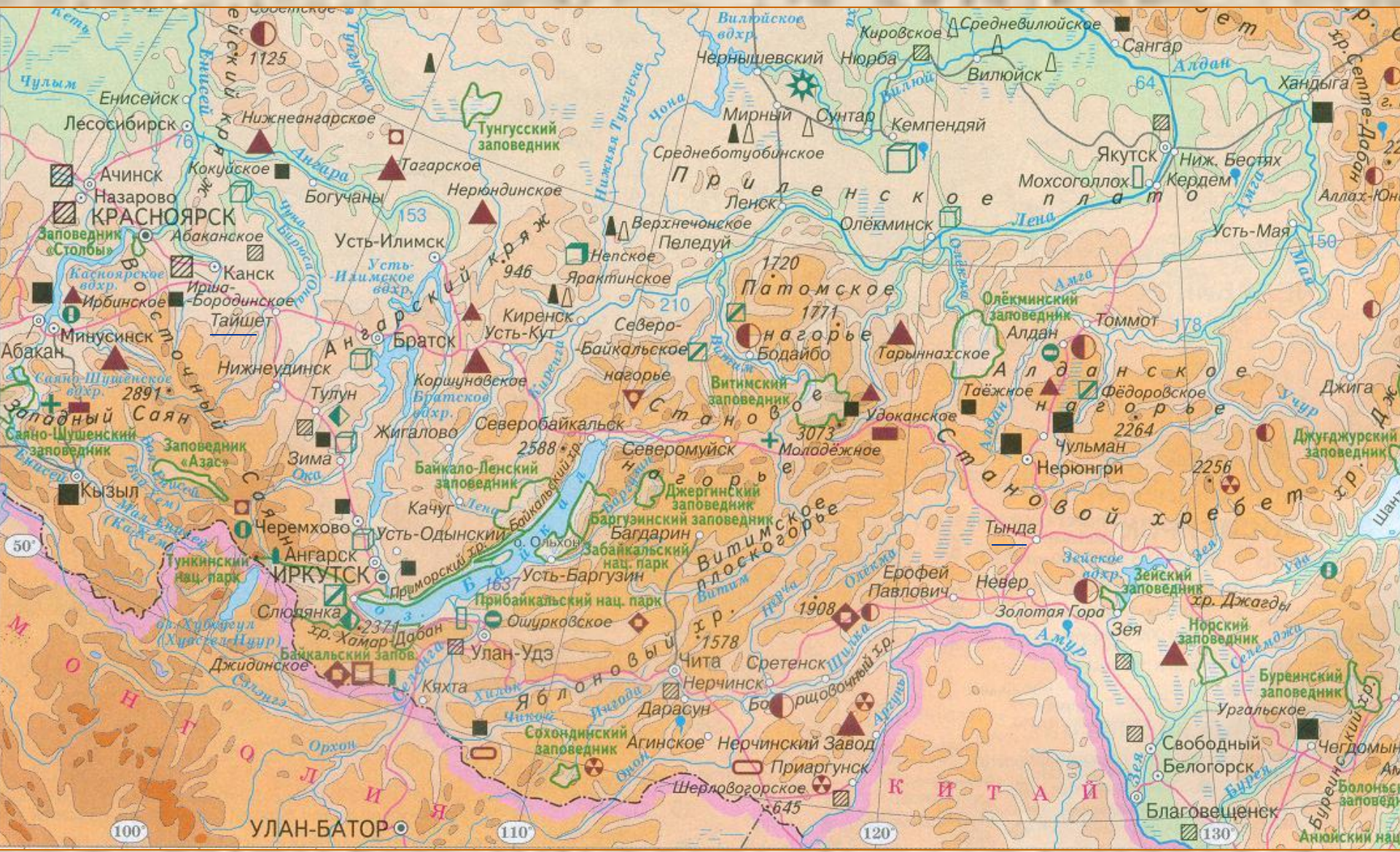
1. Проанализируйте карты атласа и климатограммы городов Барнаул, Минусинск, Чита. Сделайте вывод, в районе какого из городов наиболее благоприятные условия для создания бальнеоклиматического курорта.
2. Проложите на карте проект нефтепровода из Восточной Сибири на Дальний Восток (по маршруту Тайшет – Тында) для АО Транснефть.

Курорт Белокуриха - самая знаменитая сибирская здравница в предгорье Алтая на высоте 250 м над уровнем моря. По количеству солнечных дней в году Белокуриха соперничает с курортами Крыма и Кавказа. Весной и летом курорт получает столько же тепла, как и южные курорты.

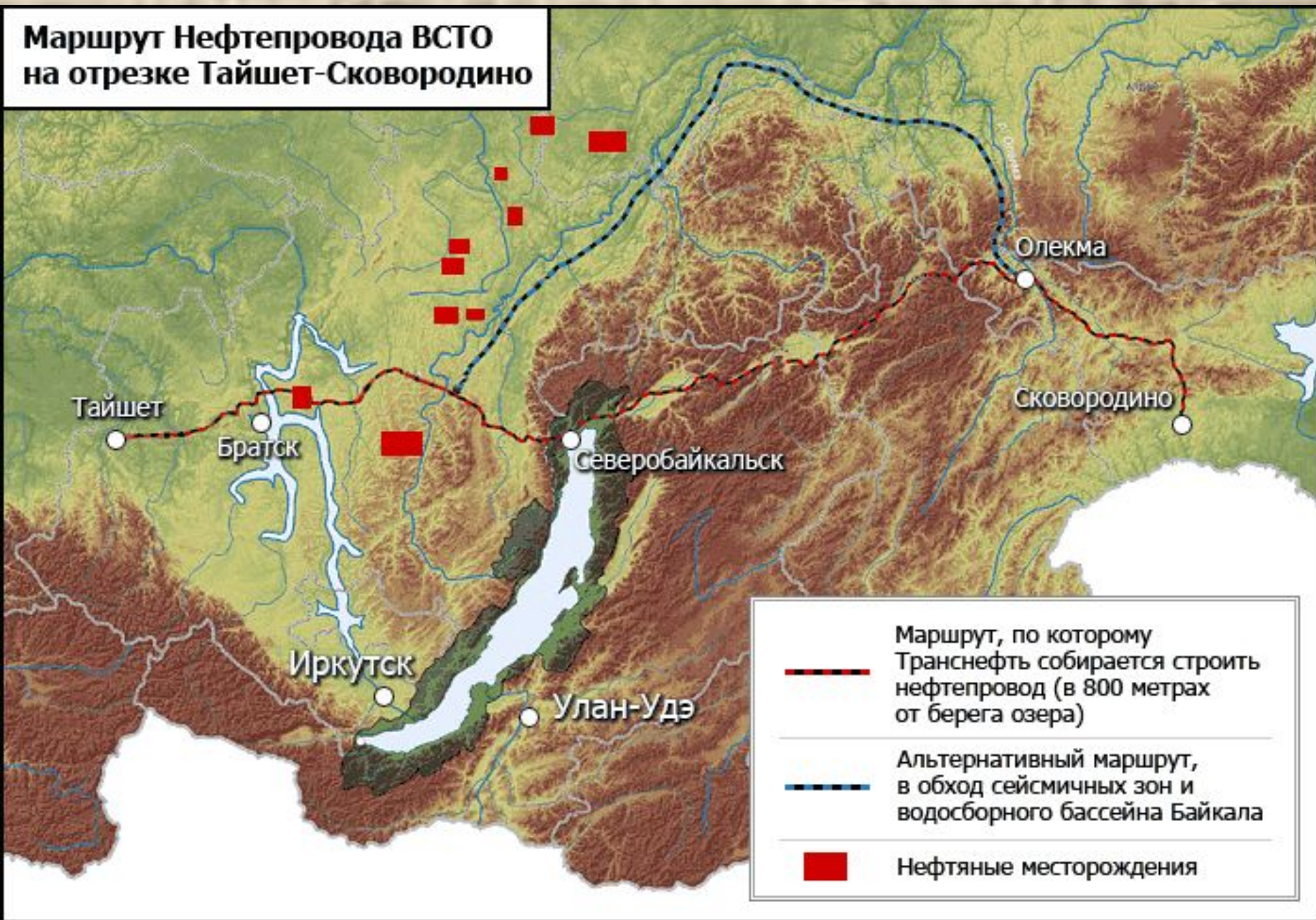


Южная часть курорта окаймлена довольно высокими горами. Горы покрыты пышной вечнозеленой хвойной растительностью.

Проект нефтепровода



Маршрут Нефтепровода ВСТО на отрезке Тайшет-Сковородино





Домашнее задание

§ 48, по 3 вопроса к §.

Творческое задание по группам:
составить туристический буклет
одного из природных
комплексов Южной Сибири.



Урок географии

**Интересный, насыщенный
Искали, узнавали, применяли
Быстро прошел урок.
Спасибо!**