

Тема:

«Производственная и организационная структура предприятия»



План:

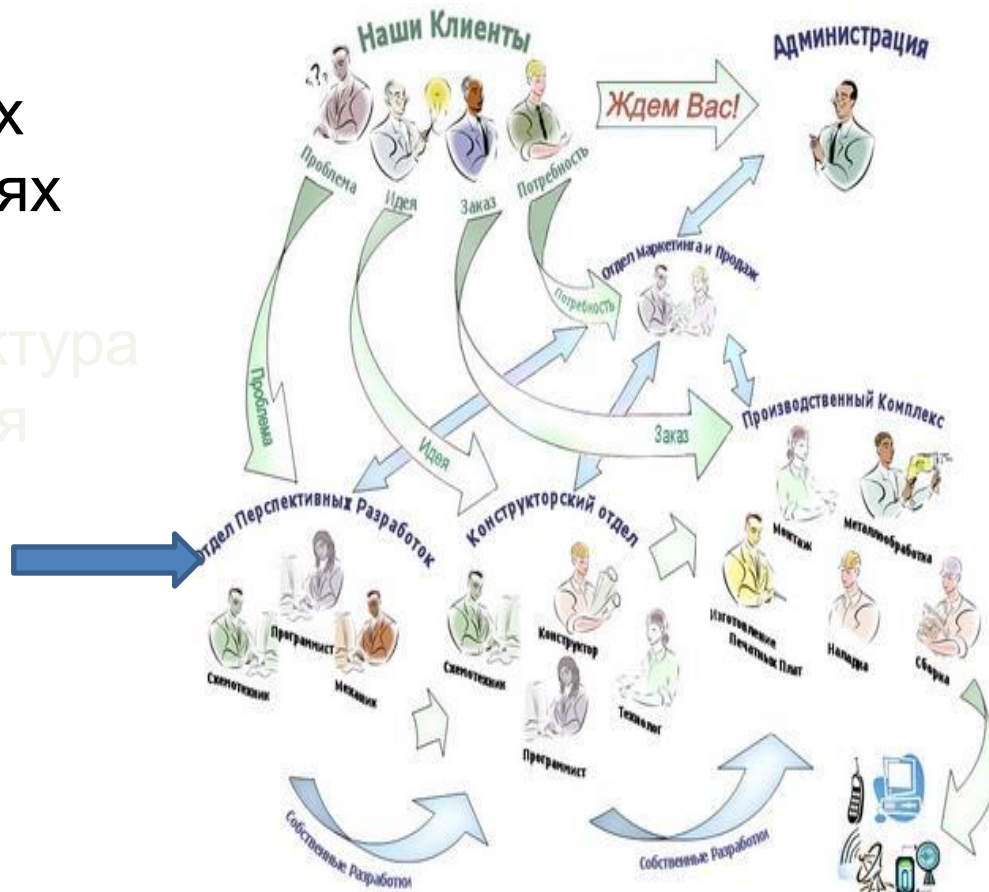
1. Организационная структура управления и ее типы
2. Производственная структура предприятия и ее элементы
3. Внешняя и внутренняя среда предприятия

1. Организационная структура управления и ее типы

- Организационная структура управления - это система управленческих структур, при помощи которой решаются основные задачи и достигаются цели, стоящие перед предприятием.

На крупных
предприятиях

Сложная структура
управления



На малых
предприятиях

Руководитель-
исполнитель



Типы организационных структур

- 1. Линейная
- 2. Функциональная
- 3. Линейно-функциональная
- 4. Адаптивные
 - а) матричная
 - б) проектная
- 5. Дивизиональная

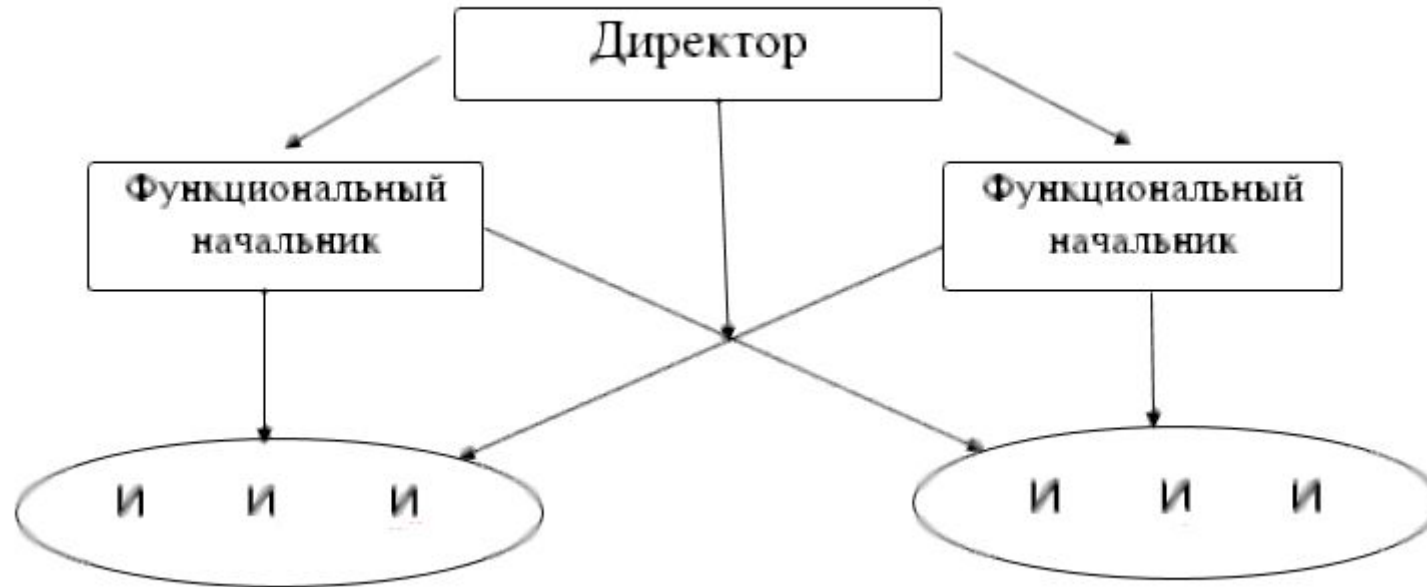


Линейная структура управления самая простая иерархическая, пирамидальная или бюрократическая состоит из руководителя и нескольких подчиненных, крупные предприятия имеют до 3-4-х и более уровней иерархии.



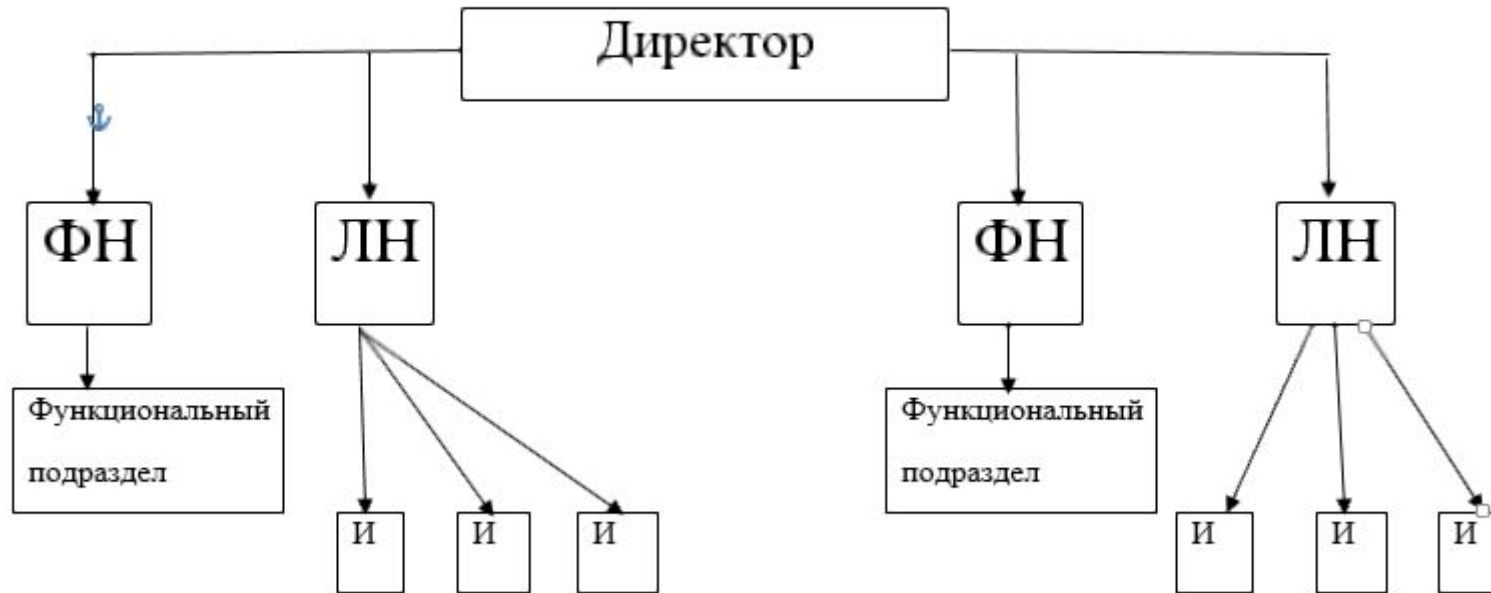
И- исполнитель

Функциональная структура базируется на горизонтальном разделении управленческого труда, предполагающем деление большого объема работы на части.



Линейно-функциональная структура

управления предполагает, что каждый работник подчинен и подотчетен только одному руководителю и связан с вышестоящей системой только через него. Руководитель полностью отвечает за деятельность вверенного ему



Адаптивные структуры управления

Матричная структура является органичным сочетанием двух и более структур: проектной и функциональной, отличительной особенностью ее является подчинение сотрудников двум или более руководителям одного уровня.

В основе **проектной структуры** управления лежит организация работы над проектом, т.е. любое производство, направленное на создание нового продукта, услуги, работы, исследования и т. п.

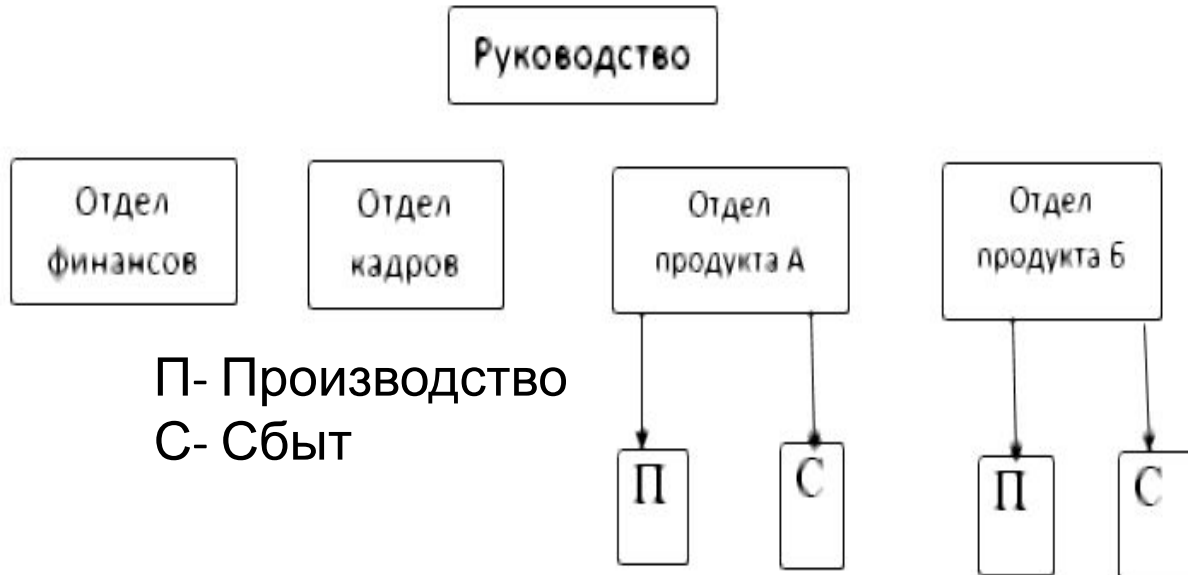
Дивизиональная структура управления: фирма разбивается на структурные подразделения, деятельность каждого из которых протекает на отдельных целевых рынках.

Все вопросы уполномочен решать руководитель дивизиона.

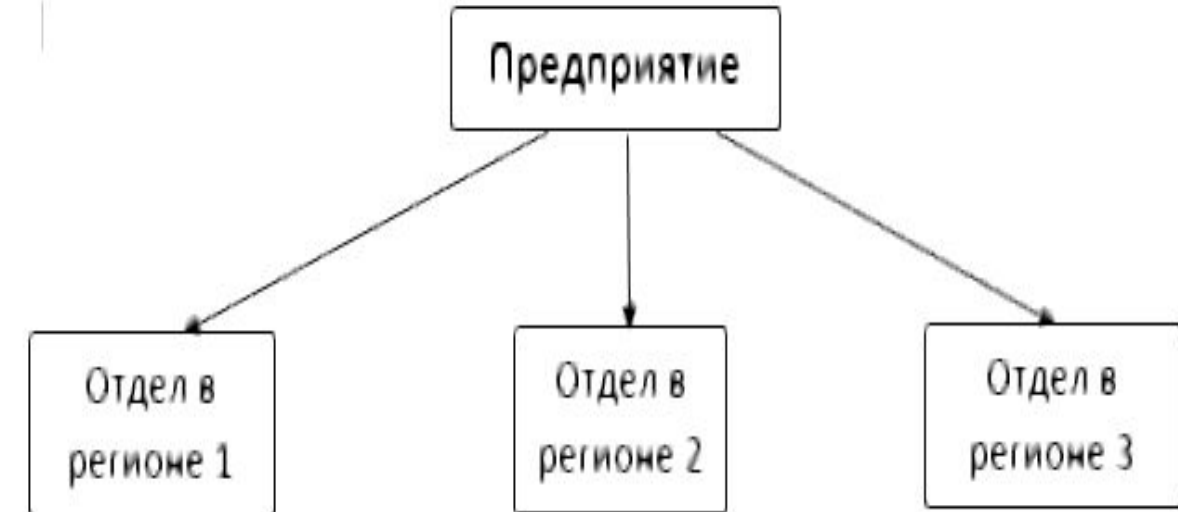
Дивизионы, в зависимости от выделением компанией признаков целевых рынков,

бывают: **клиентские, продуктовые, региональные.**

Продуктовая



Региональная



2. Производственная структура предприятия и ее элементы

- Производственной структура предприятия - состав образующих его участков, цехов и служб, формы их взаимосвязи в процессе производстве продукции.



Элементы производственной структуры

Рабочие
места

Участки

Цеха



Рабочее место - неделимое звено производственного процесса, обслуживаемое одним или несколькими рабочими, предназначенное для выполнения определенной операции и оснащенное соответствующим оборудованием.

Стационар
ное

Подвижное

- **Участок**– производственное подразделение, объединяющее ряд рабочих мест, сгруппированных по определенным признакам, осуществляющее часть производственного процесса по изготовлению продукции или обслуживанию процесса производства.

На производственном участке помимо основных и вспомогательных рабочих имеется руководитель (мастер участка).



- **Цех**– наиболее сложная система, входящая в производственную структуру, в которую входят в качестве подсистем производственные участки и ряд функциональных органов.

В цехах возникают сложные взаимосвязи, они характеризуются сложной структурой и организацией с развитыми внутренними и внешними взаимосвязями.



3. Внешняя и внутренняя среда предприятия



★ Внешняя среда

Внешняя среда – совокупность элементов, условий, факторов и сил, которые воздействуют на организацию извне, тем самым меняя ее поведение.

Внешняя среда (макросреда) - образуется факторами общесистемного государственного уровня (политические, экономические, демографические, национальные, географические, научно-технические, социально-культурные факторы).



Внутренняя среда



Внутренняя среда организации – это совокупность встроженных элементов, которые определяют способность и степень интеграции организации во внешнюю среду.

Внутренняя среда (микросреда) - совокупность организаций, учреждений, социальных групп отдельных лиц, прямо или косвенно влияющих на деятельность предприятия (покупатели, посредники, поставщики, конкуренты, контактные аудитории, само предприятие).



Внутренняя среда

- Производство и управление операциями.
- Персонал и организация управления.
- Маркетинг и Логистика.
- Финансы и учет.
- Имидж предприятия.