

государственное казенное
профессиональное образовательное учреждение
Ленинск-Кузнецкий горнотехнический техникум

Внеклассное мероприятие
«Увлекательная математика»
(интеллектуальная игра)

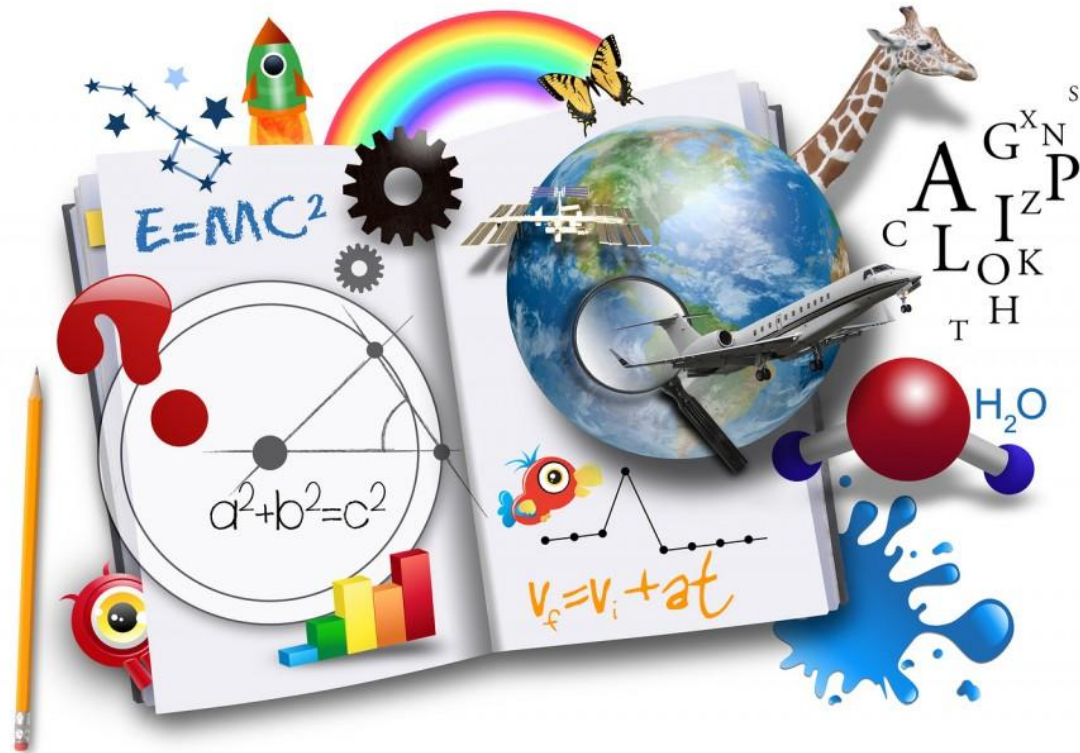
Преподаватель математики
Данилова О.А.

Ленинск-Кузнецкий 2016

**Предмет
математики
настолько
серьёзен, что
полезно не
упускать случаев
делать его немного
занимательным**

Б.Паскаль





**Тот кто не знает математики, не может
узнать никакой другой науки, и даже
не может обнаружить своего
невежества.**

Роджер Бэкон

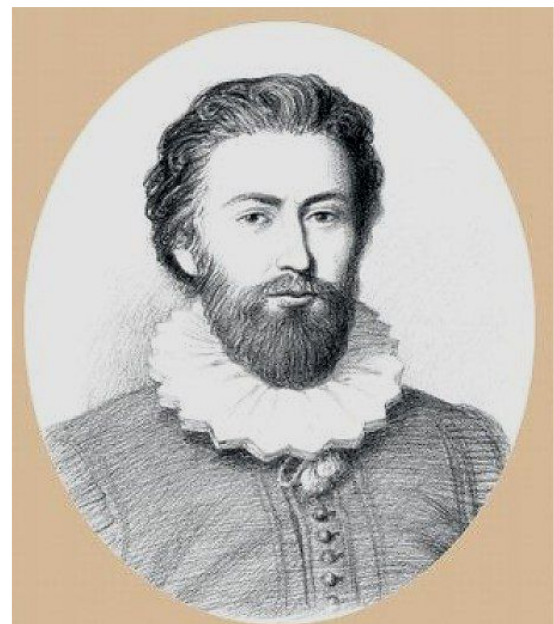
Знакомство



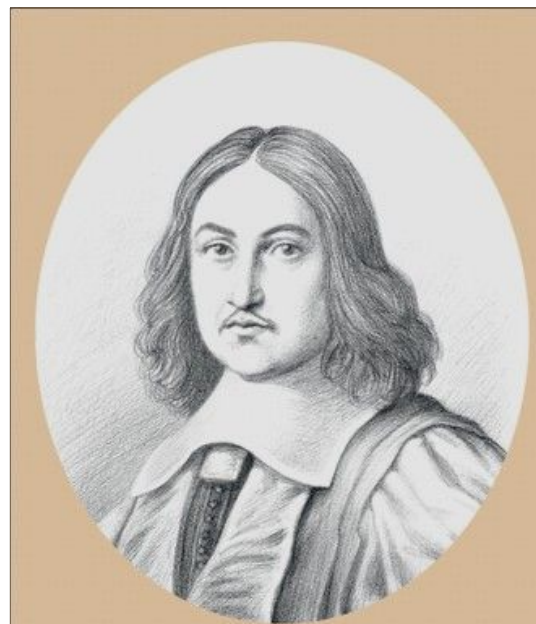
| | | | | | |
|-------------------------------|------------------|------------------|------------------|------------------|------------------|
| Имя в истории | <u>10</u> | <u>20</u> | <u>30</u> | <u>40</u> | <u>50</u> |
| Шифровальщик | <u>10</u> | <u>20</u> | <u>30</u> | <u>40</u> | <u>50</u> |
| Шагаем по карте | <u>10</u> | <u>20</u> | <u>30</u> | <u>40</u> | <u>50</u> |
| Мир прекрасного | <u>10</u> | <u>20</u> | <u>30</u> | <u>40</u> | <u>50</u> |
| Чудеса природы | <u>10</u> | <u>20</u> | <u>30</u> | <u>40</u> | <u>50</u> |
| Среднее арифметическое | <u>10</u> | <u>20</u> | <u>30</u> | <u>40</u> | <u>50</u> |



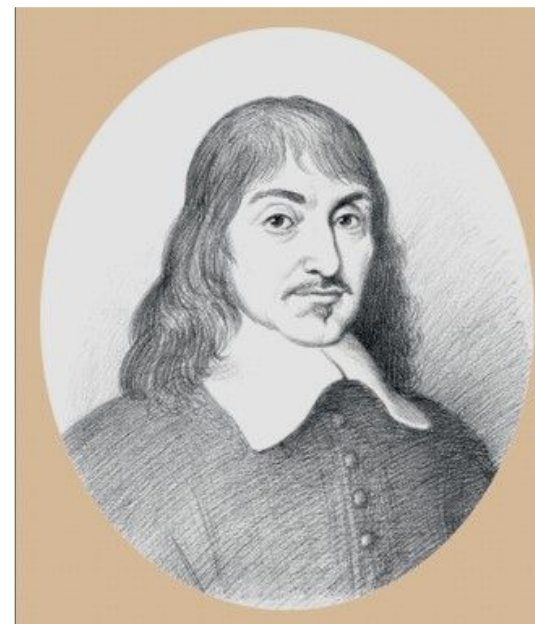
Кто из этих учёных известен как создатель алгебры?



ВИЕТ



ФЕРМА



ДЕКАРТ

ОТВЕТ



Лобачевский



Ковалевская



Ломоносов

Математику можно выучить не только в школе, но и дома, рассматривая обои. Так вышло, что стены детской были оклеены лекциями профессора Остроградского.

О ком идет речь?

ОТВЕТ

Кто впервые в своих рассказах использовал цифру ноль?



АРХИМЕД



**АЛЬ-
ХОРЕЗМИ**



ПИФАГОР

ОТВЕТ

Этот знаменитый полководец увлекался математикой, писал математические труды. Одна из геометрических задач носит его имя.



А.В.СУВОРОВ



М.И.КУТУЗОВ



Б.НАПОЛЕОН

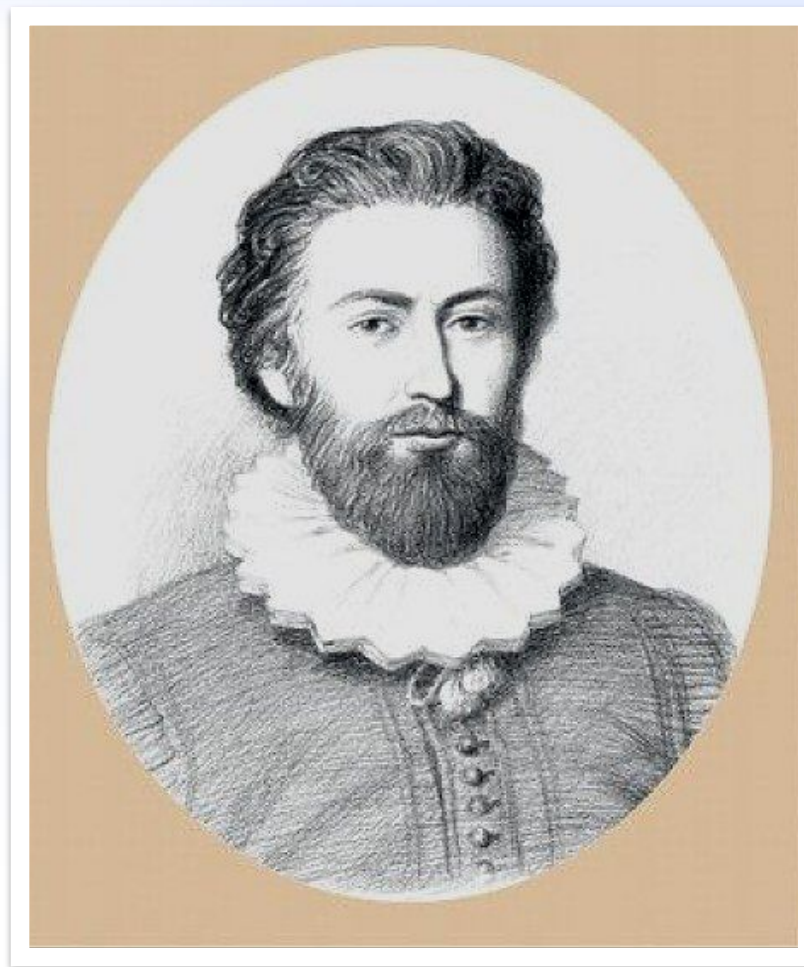
ОТВЕТ

**... На его камзоле протерлись локти.
Повстречавший его придворный
щёголь ехидно заметил по этому
поводу:**

– Учёность выглядывает оттуда ...

**– Нисколько, сударь, – немедленно
ответил он, – глупость заглядывает
туда!**

ОТВЕТ



ФРАНСУА ВИЕТ

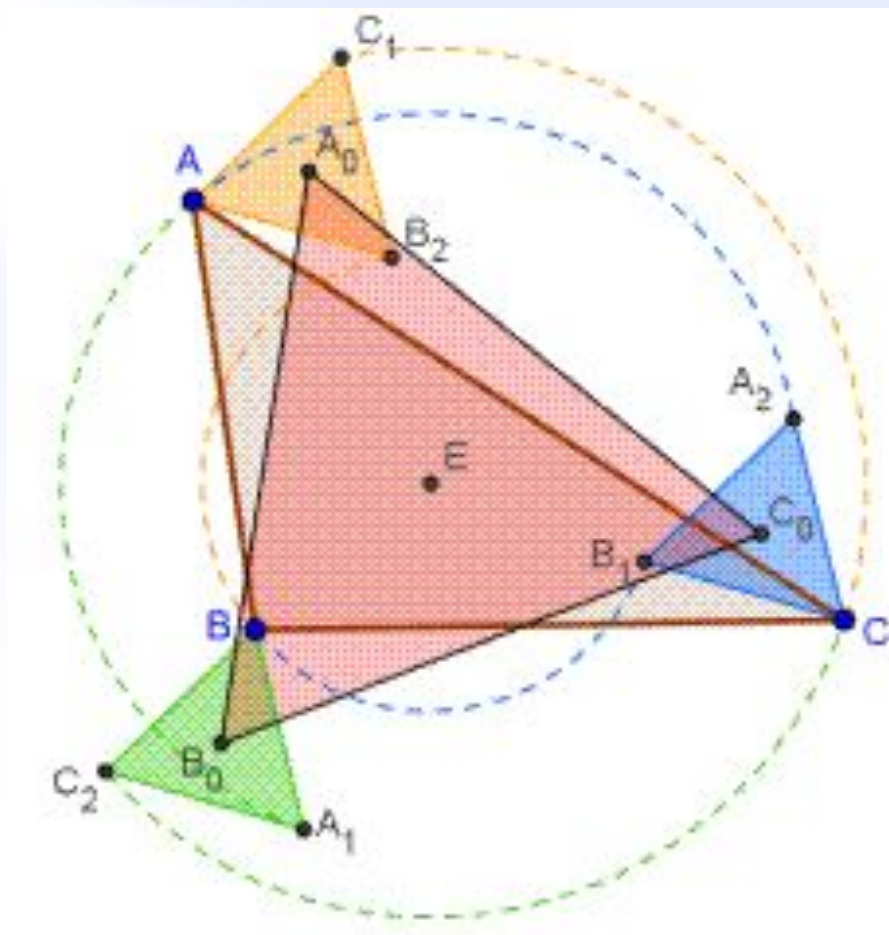


СОФЬЯ КОВАЛЕВСКАЯ



Аль-Хорезми

«Задача Наполеона»



НАПОЛЕОН



М. В. Ломоносов

Разгадайте ребус



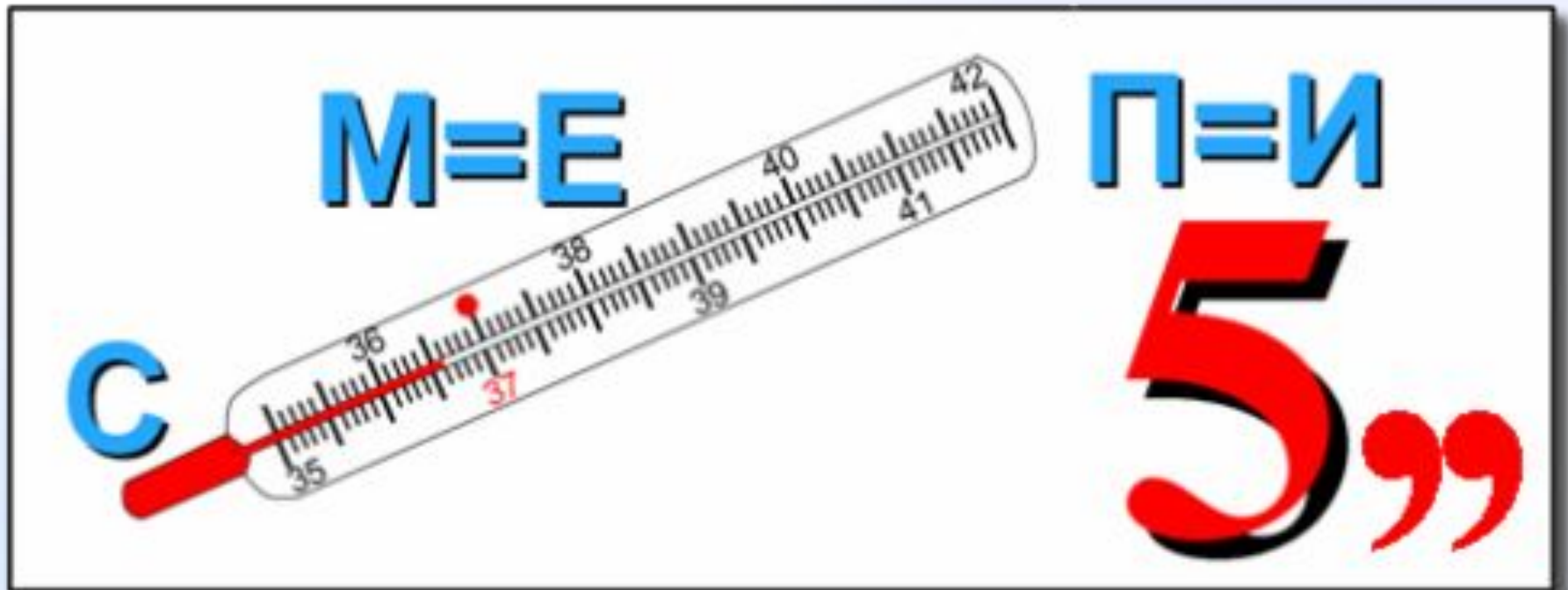
$\Lambda = P$

$E = И$



ОТВЕТ

Разгадайте ребус



ОТВЕТ

Разгадайте ребус



ОТВЕТ

Разгадайте ребус



1,2=2,1

999



а=и

ОТВЕТ

Разгадайте ребус



И



Б = Н

ОТВЕТ

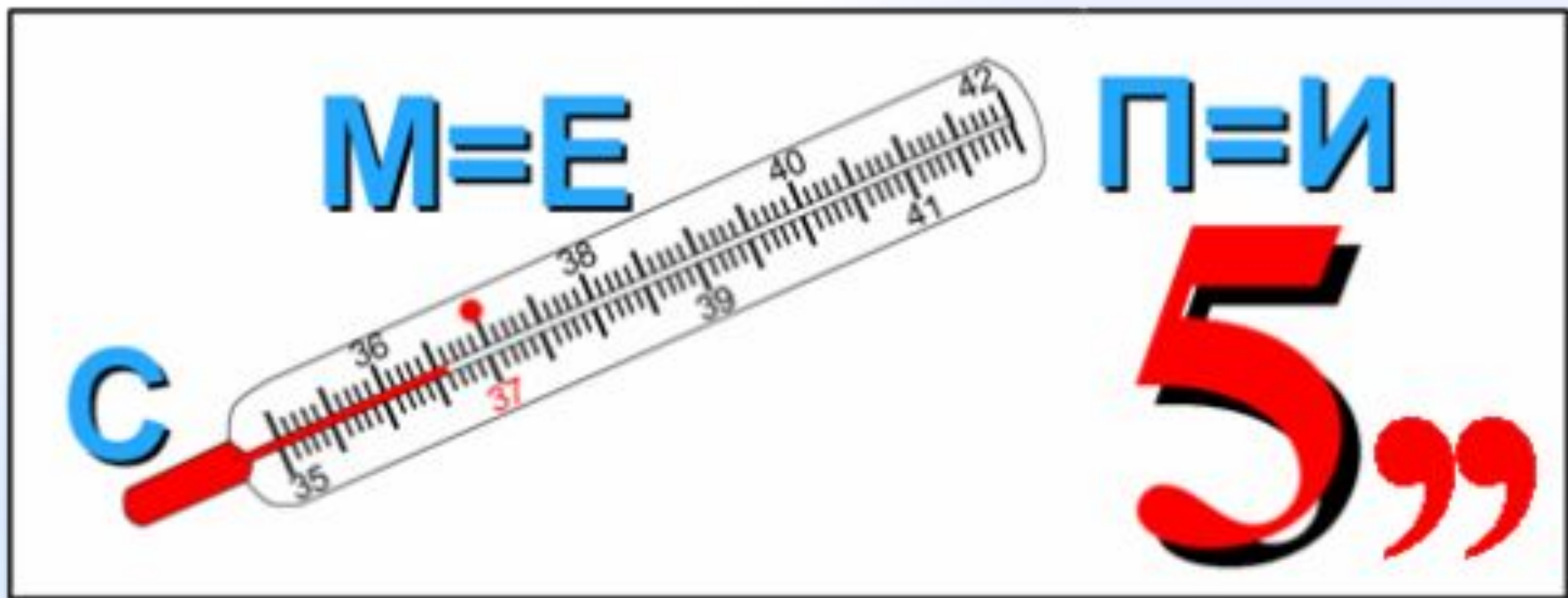


$$\Lambda = P$$

$$E = И$$



ПИРАМИДА



СТЕРЕОМЕТРИЯ



ЛОБАЧЕВСКИЙ



1,2=2,1

999



a=i

ЕВКЛИД



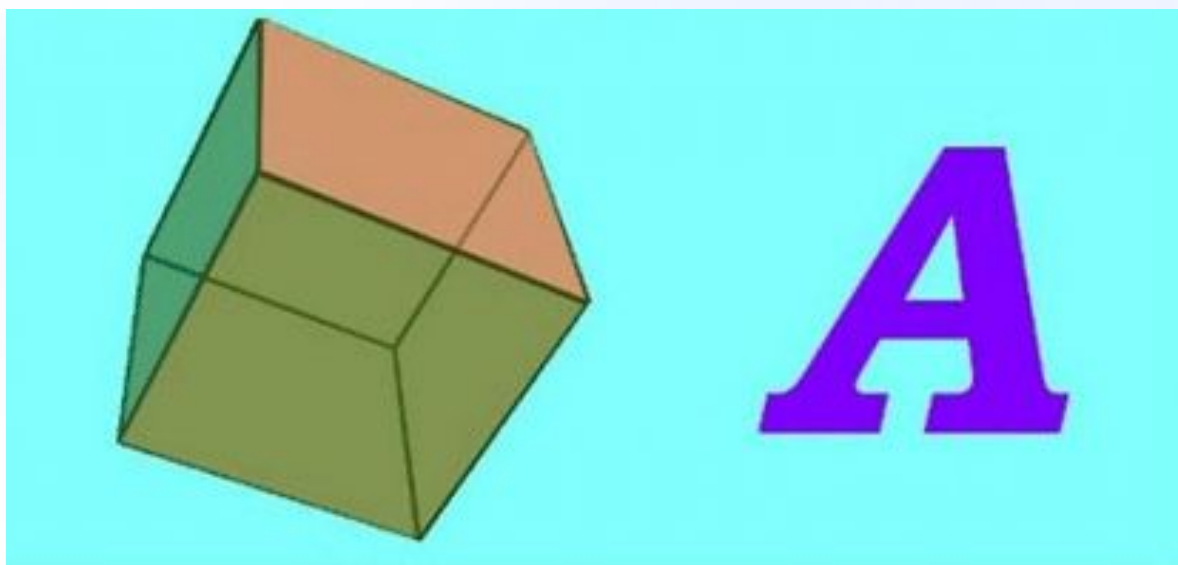
И



Б = Н

ДИСКРИМИНАНТ

**Название какого государства
скрывается в ребусе**



ОТВЕТ

**Название какого города в Крыму
состоит из одного мужского
и ста женских имен?**

ответ

**Какое число входит в название
города в Италии, знаменитого
падающей башней?**

ОТВЕТ

Некоторые народы суеверно относятся к тем или иным числам. В Японии нет ничего с номером ..., так как это число олицетворяет саму смерть.

ответ

**Эта азбука состоит из двух
знаков.**

**Впервые использовалась в
Америке.**

О чем идет речь?

ответ

Гавана – столица Кубы



КУБА



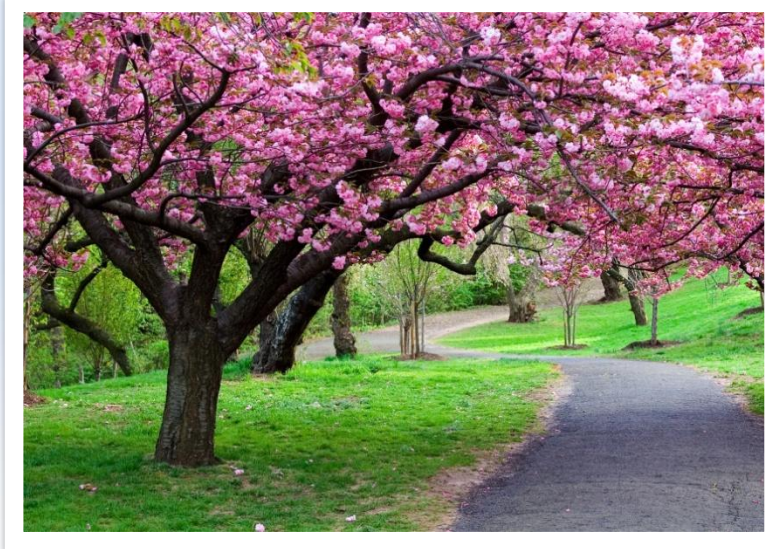
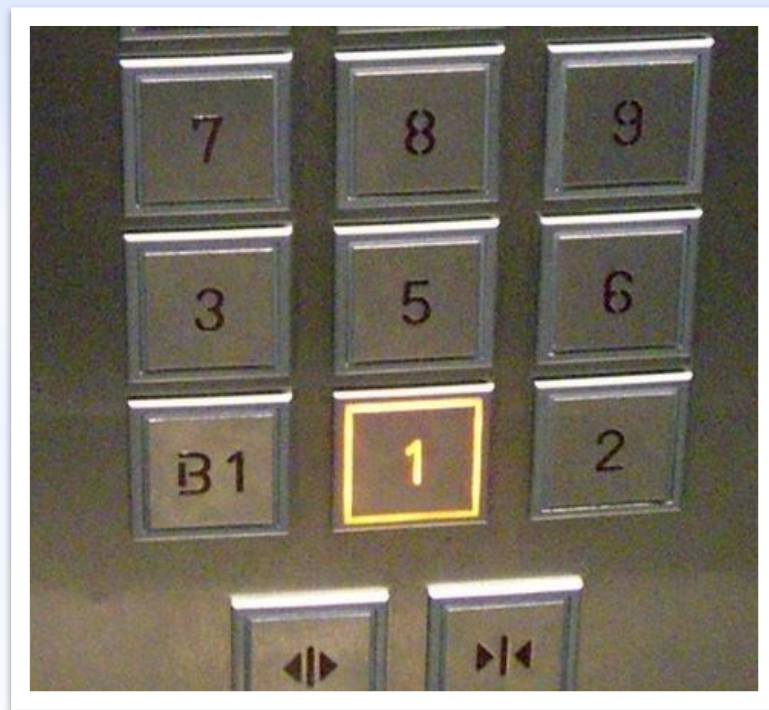
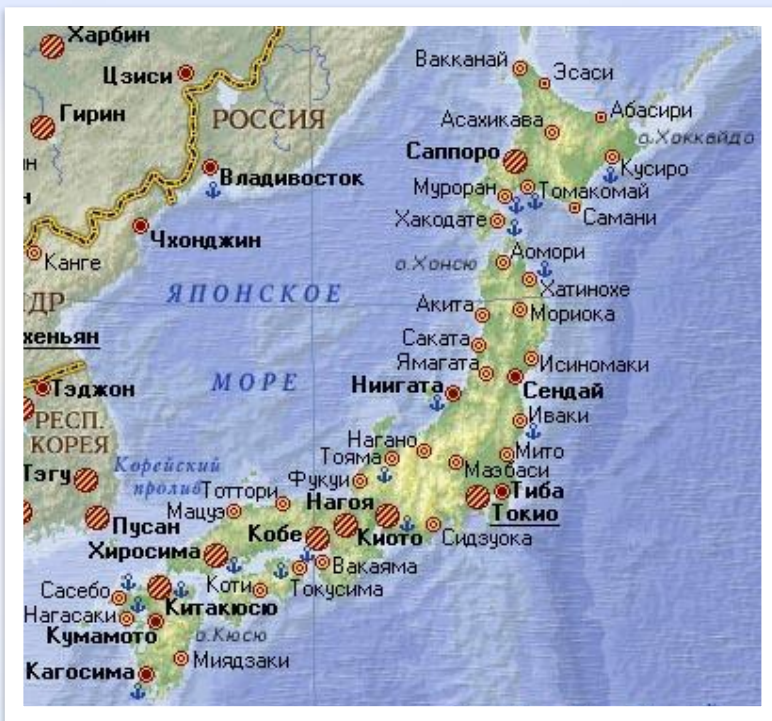
СЕВАСТОПОЛЬ

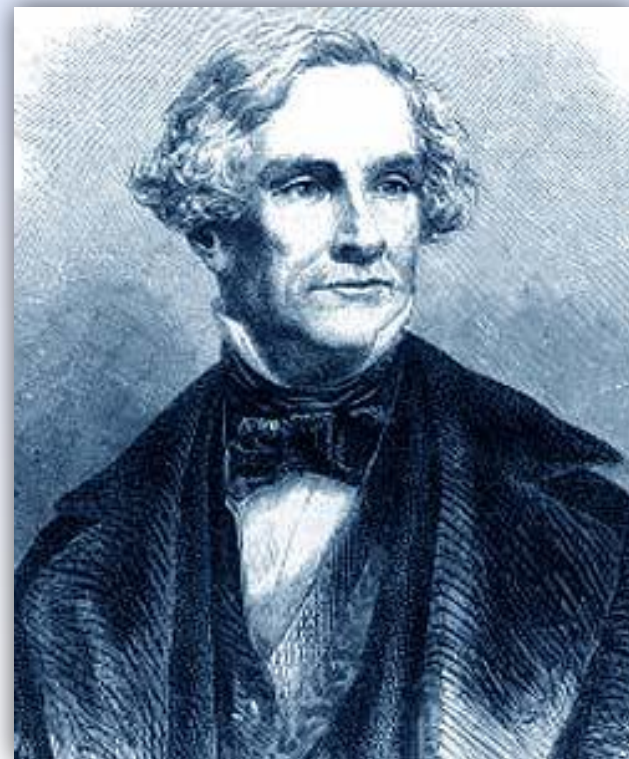


ПЗА



ПИЗА





**Сэмюэл
Морзе**

| | | | | | |
|---|---------|---|---------|------|---------|
| А | • — | К | — • — | Ф | •• — • |
| Б | — ••• | Л | • — •• | Х | •••• |
| В | • — — | М | — — | Ц | — • — • |
| Г | — — • | Н | — • | Ч | — — — • |
| Д | — •• | О | — — — — | Ш | — — — — |
| Е | • | П | • — — • | Щ | — — • — |
| Ж | ••• — | Р | • — • | Ъ, Ъ | — •• — |
| З | — — •• | С | ••• | Ы | — • — — |
| И | •• | Т | — | Э | •• — •• |
| Й | • — — — | У | •• — | Ю | •• — — |
| | | | | Я | • — • — |

**АЗБУКА
МОРЗЕ**

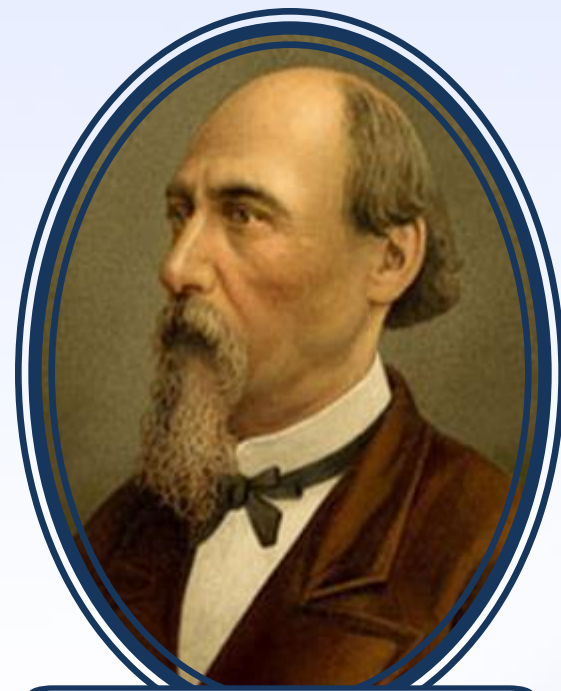
Он всегда возил с собой учебник математики французского автора Безу.



А.С. Пушкин



М.Ю. Лермонтов



Н.А. Некрасов

ОТВЕТ

**Какое число присутствует в названии
известной картины
Ивана Айвазовского?**

ОТВЕТ

**Какая геометрическая фигура
изображена на самой известной
картине Казимира Малевича?**

ОТВЕТ

**Какая геометрическая фигура
занимает центральное место на
известной картине Пабло Пикассо?**

ОТВЕТ



**Картина «Устный
счет. В народной
школе»**

**Н.П. Богданова-
Бельского, 1895**

$$\frac{10^2 + 11^2 + 12^2 + 13^2 + 14^2}{365}$$

ОТВЕТ

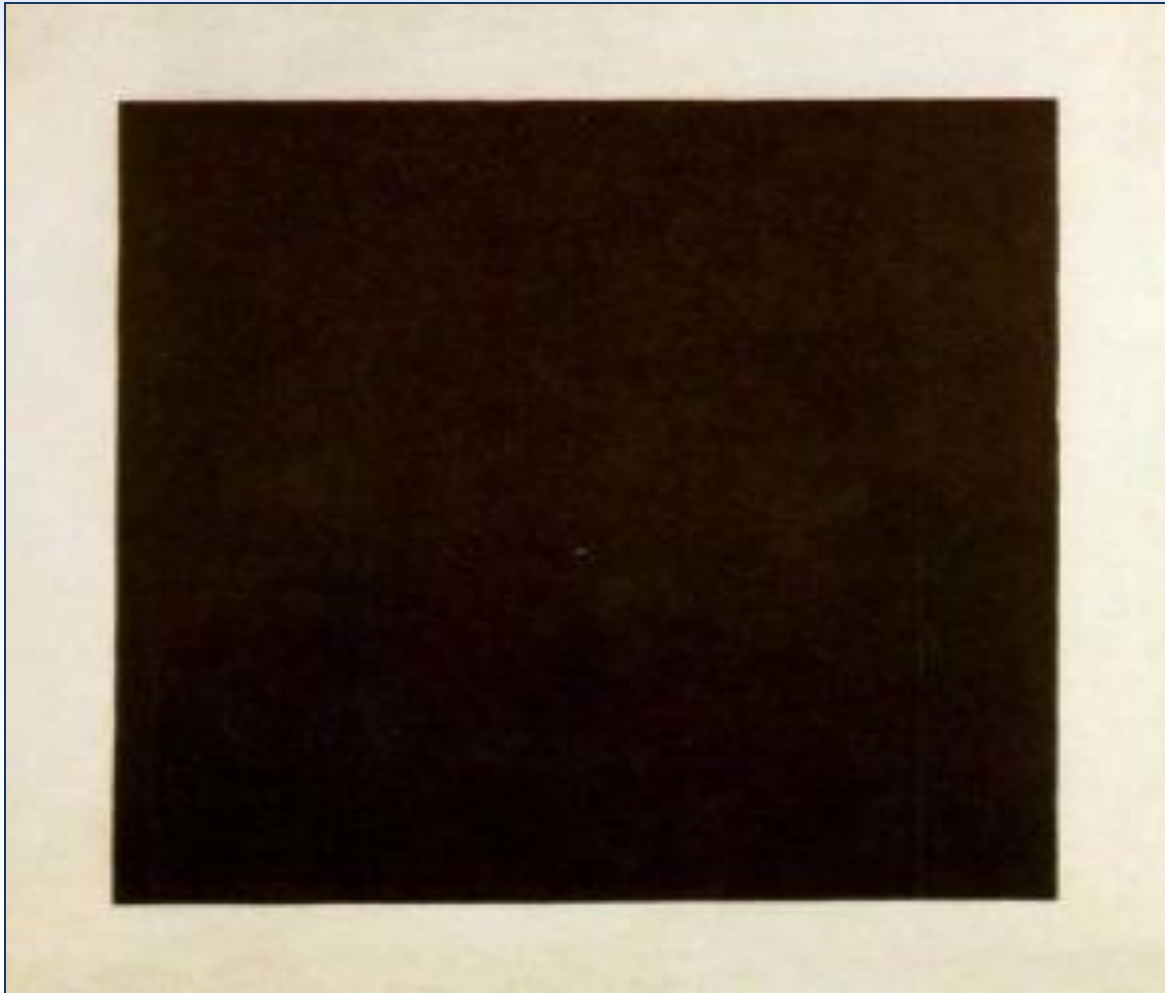


М.Ю.Лермонтов



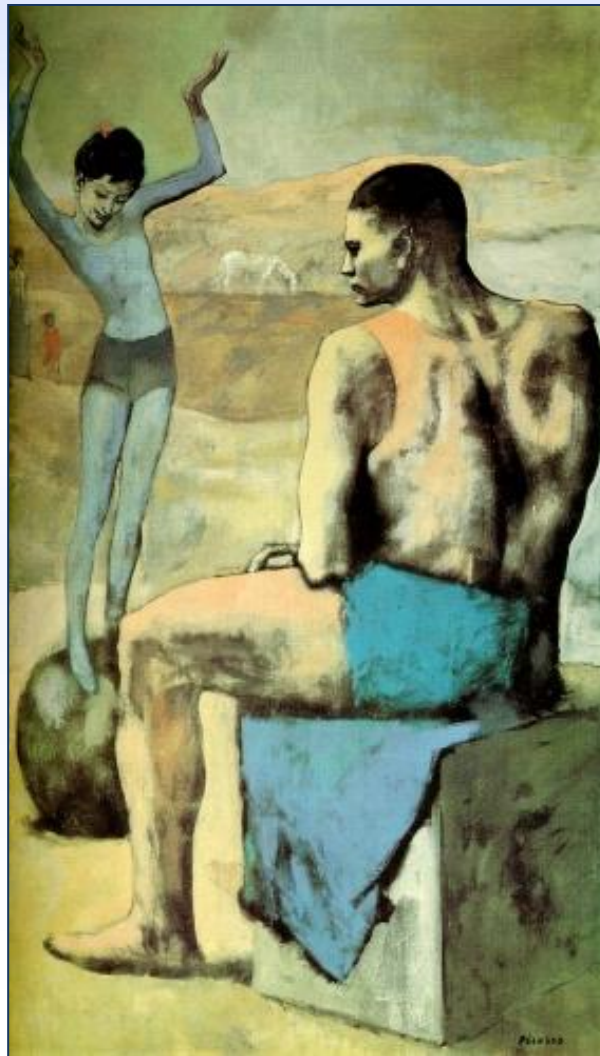
Картина И. Айвазовского «Девятый вал»

Девять



Картина К. Малевича «Черный квадрат»

Квадрат



Картина П. Пикассо «Девочка на шаре»

Шар

$$\begin{aligned} & \frac{10^2 + 11^2 + 12^2 + 13^3 + 14^2}{365} = \\ & = \frac{(10^2 + 11^2 + 12^2) + (13^3 + 14^2)}{365} = \\ & = \frac{365 + 365}{365} = \frac{2 \cdot 365}{365} = 2 \end{aligned}$$

**Эта геометрическая фигура
присутствует в названии клетки
крови**

ответ

**В переводе с греческого это
геометрическое тело означает
«сосновая шишка»**



ОТВЕТ

**Какое математическое понятие
объединяет эти живые организмы?**



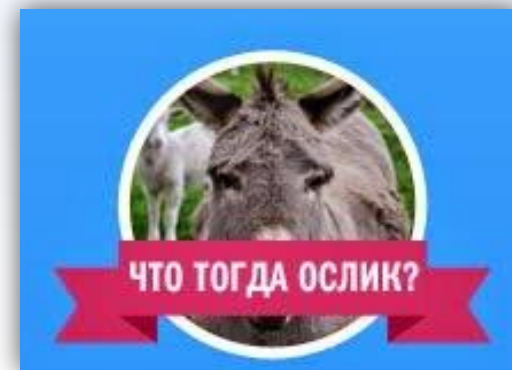
ОТВЕТ

**Как не согласиться с мнением этого
трудолюбивого насекомого из сказки
«Тысяча и одна ночь»: «Мой дом
построен по закону самой строгой
архитектуры. Сам Евклид мог бы
поучиться , познавая геометрию моих
...»**

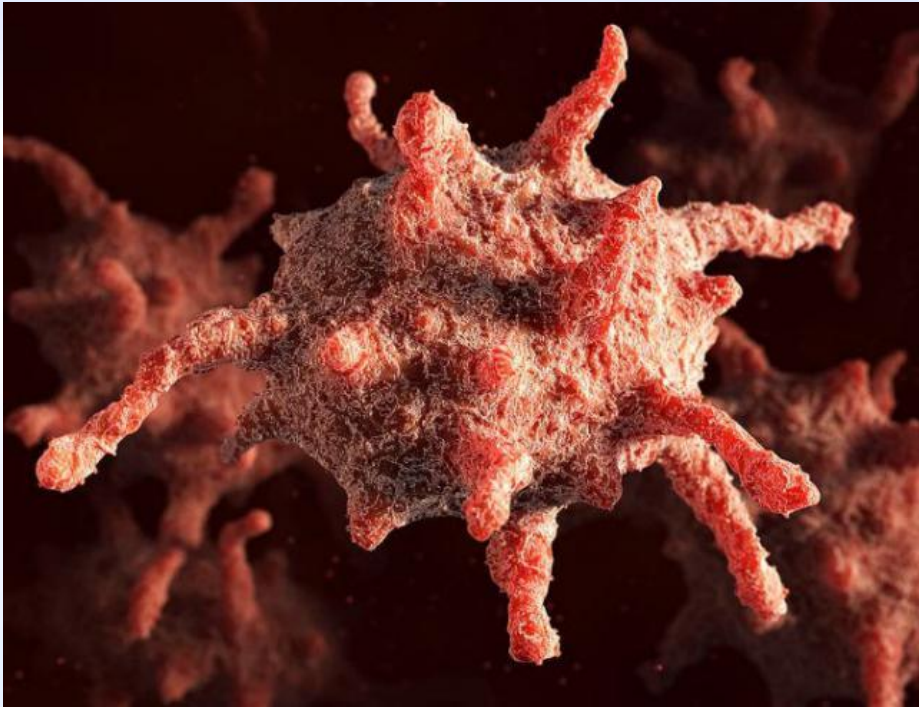
О чем и о ком идет речь?

ответ

Вопрос для детей при поступлении в физико-математическую школу Москвы.

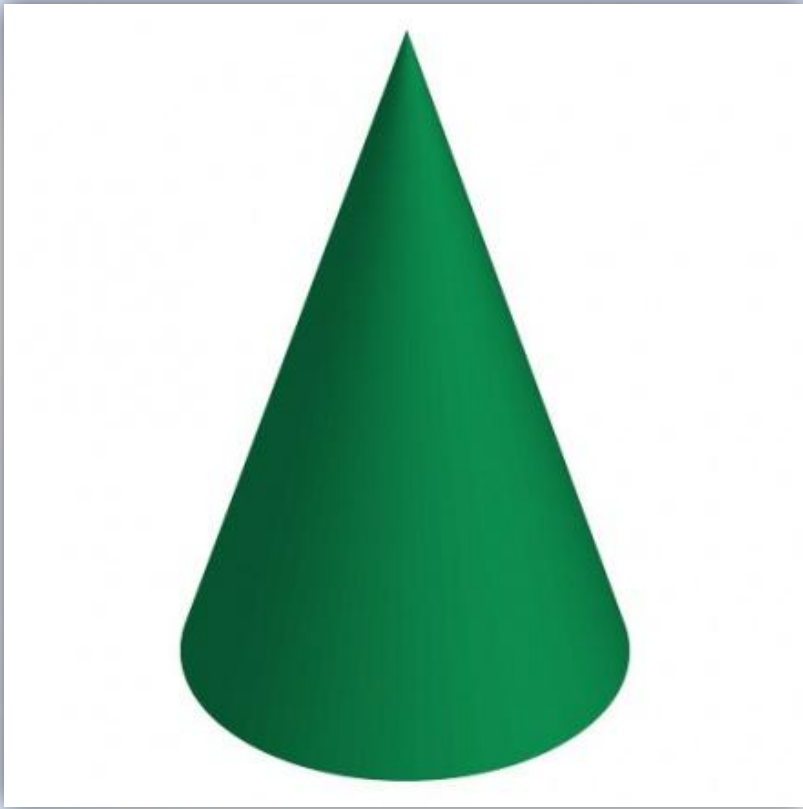


ОТВЕТ



Тромбоциты
помогают
«ремонтировать»
кровеносные
сосуды,
прикрепляясь к
поврежденным
стенкам, а также
участвуют в
свертывании
крови.

Ромб



Конус



ЛОСЬ



ОСЬМИНОГ

Ось



Строя **шестиугольные** ячейки пчелы наиболее экономно используют площадь внутри небольшого улья и воск для изготовления ячеек

Соты и пчёлы

**Цифры в задаче связаны со звуками,
которые издают животные.**

Корова – МУ! 2

Овца – БЕ! 2

Свинья – ХРЮ! 3

Собака – ГАВ! 3

Кошка – МЯУ! 3

Утка – КРЯ! 3

Кукушка – КУ-КУ! 4

Лошадь – И-ГО-ГО! 5

Петух – КУ-КА-РЕ-КУ! 8

Ослик – ИА! 2

Среднее арифметическое кактуса и проволоки...



+



2

ОТВЕТ

Среднее арифметическое баяна и пианино...



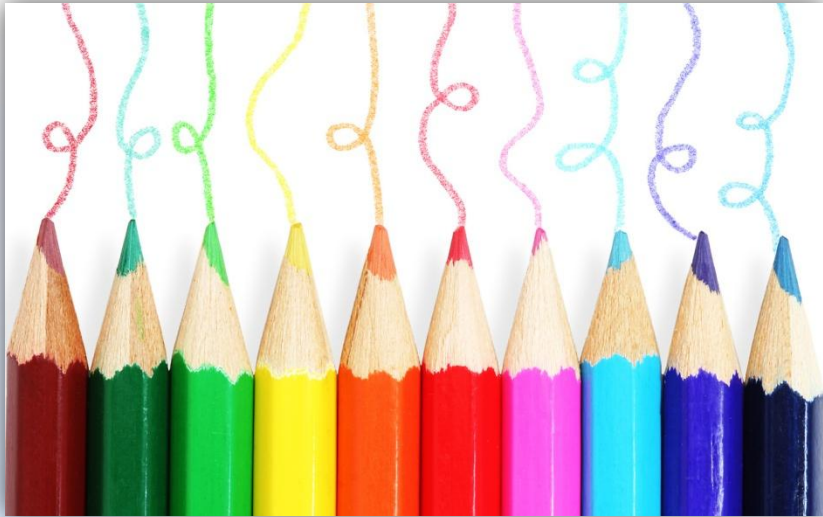
+



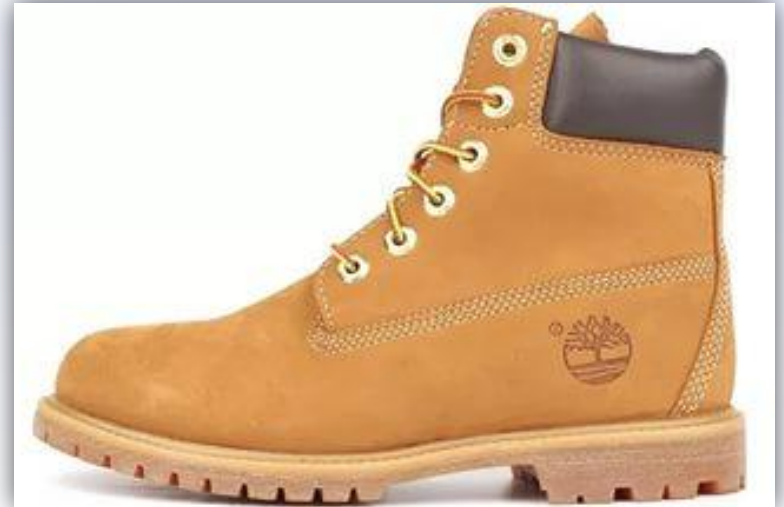
2

ОТВЕТ

Среднее арифметическое карандаша и ботинка...



+



2

ОТВЕТ

Среднее арифметическое слона и веника ...



+



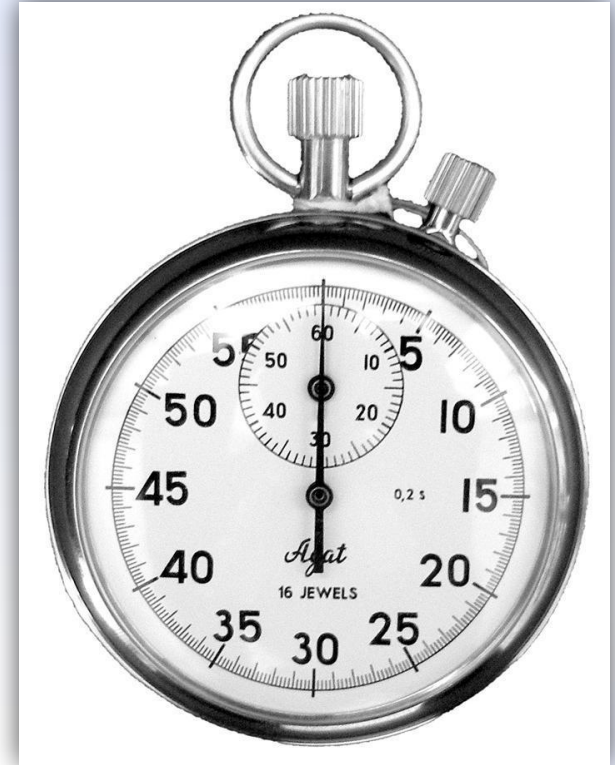
2

ОТВЕТ

Среднее арифметическое очага и секундомера...



+



2

ОТВЕТ



Конус в переводе с греческого “konos” означает “сосновая шишка”. С конусом люди знакомы с глубокой древности.

КОЛЮЧАЯ ПРОВОЛОКА



АККОРДЕОН



СЛЕД



ПЫЛЕСОС



МИКРОВОЛНОВАЯ ПЕЧЬ

Шерлок Холмс



80 Историк XX века Роуз сказал: «Это
70 задумчивая беседа без слов
60 и неутомительная множественность математических
50 психологическая активность, триумф и
40 трагедия, надежда и отчаяние, жизнь
30 и смерть во времена иучездесвнии
20 изобретения и изобретения древнейших
10 старинное название — натуранга
пунктом

ОТВЕТ

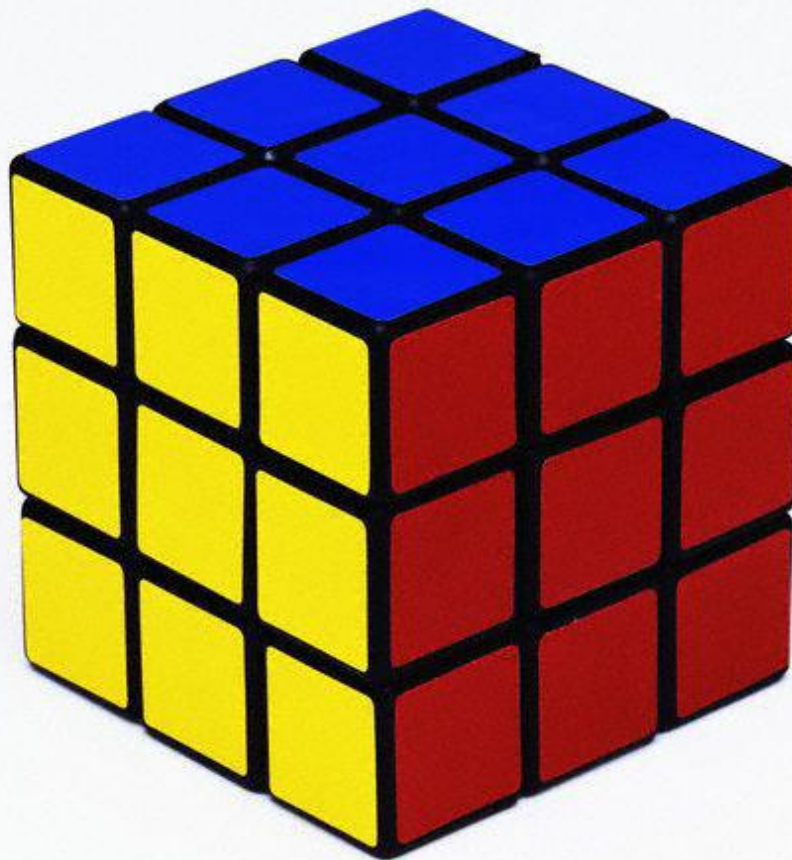
Шахматы



80 Год рождения игры – 1974 г.
70 Изобретатель – архитектор,
60 преподаватель вуза
50 Если играть без системы, то для
достижения цели потребуются
используя определенную систему,
можно за 10 минут
40 Эта игра – наглядное пособие по
алгебре, комбинаторике
30 Игру называют «Ирри столетия».
20 Программирование
внешний вид – правильный
10 Многогранник из 26 разноцветных кубиков
шести цветов.

ОТВЕТ

Кубик Рубика



80 История их изобретения

70 насчитывает тысячи лет. В древности

60 их называли ключами веков

50 постоянно совершенствовались и

40 в начале XVIII века в императорском дворе

30 в своих размерах становясь

20 «В мазреиде все беззастыдливого

10 спортсмен, играющий в шахматы, занялся

наследственным бизнесом,

решили задавать движение,

механические, электронные,

водонепроницаемые,

противоударные.

ОТВЕТ

Часы



ПОДВЕДЕНИЕ

ИТОГОВ ИГРЫ

ПОЗДРАВЛЯЕМ

ПОБЕДИТЕЛЕЙ



Есть о математике молва,
Что она в порядок ум приводит,
Потому хорошие слова
Часто говорят о ней в народе.
Ты нам, математика, даешь
Для победы трудностей закалку,
Учится с тобою молодежь
Развивать и волю, и смекалку.
И за то, что в творческом труде
Выручаешь в трудные моменты,
Мы сегодня искренне тебе
Посылаем гром аплодисментов.

