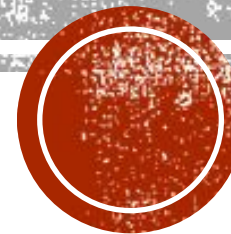


ГЕОИНФОРМАЦИОННЫЕ СИСТЕМЫ (ГИС)

Суворов Д.А., ЗК-15;
Шишкин М.М., ЗК-15.

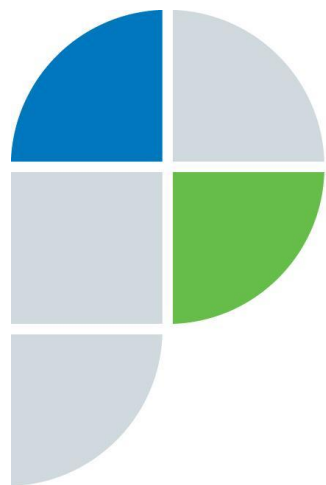




GeoMixer



Bing



РОССТАНДАРТ

Федеральная
кадастровая
палата



Карта по умолчанию API

Координатная сетка ×

Настройка координатной сетки

Дополнительные карты ×

Добавить карту.

Объекты ×

Закладки ×

×

1. **городской округ Екатеринбург**, Свердловская область, Уральский федеральный округ, Российская Федерация

Космоснимки (MODIS)

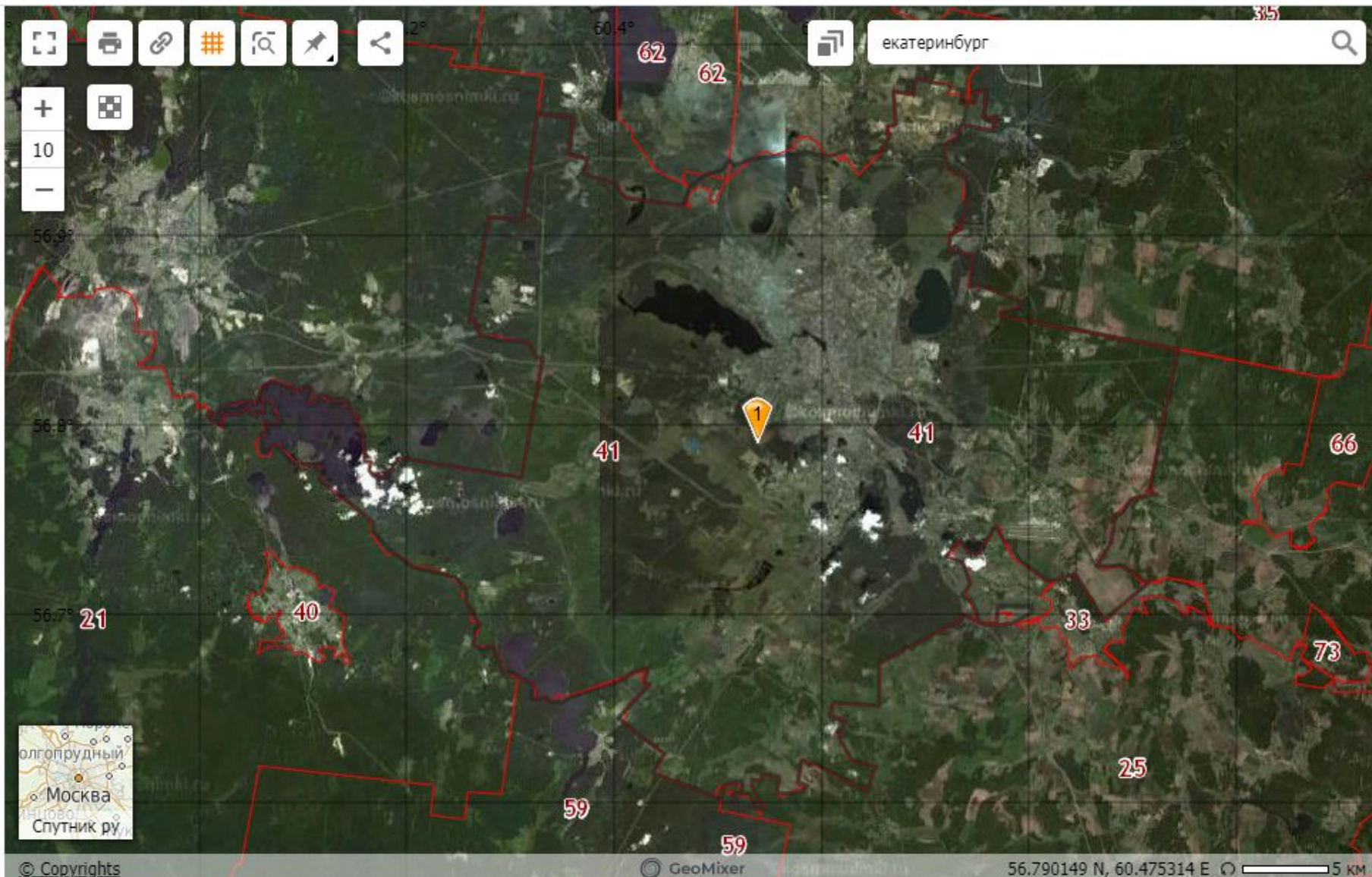
Пожары ScanEx

< 06.09.2018 - 06.09.2018 >

⌚ 00 - 15

Единый интервал для слоев

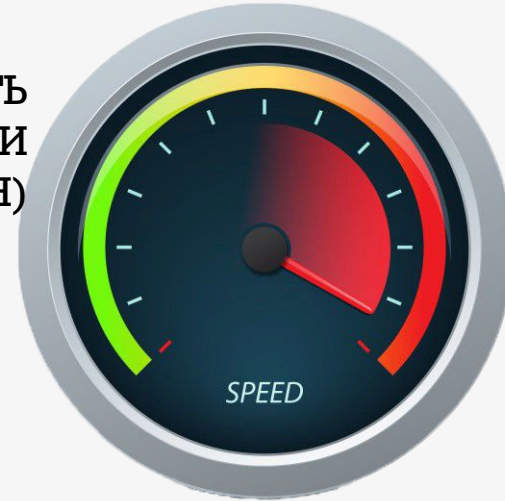
посуточно



ТОЧНАЯ СИСТЕМА КООРДИНАТ

ФУНКЦИОНИРУЮЩАЯ
КАДАСТРОВАЯ
КАРТА

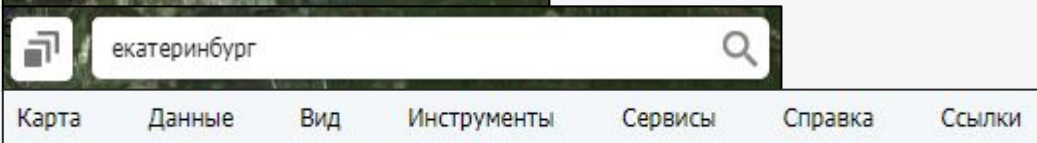
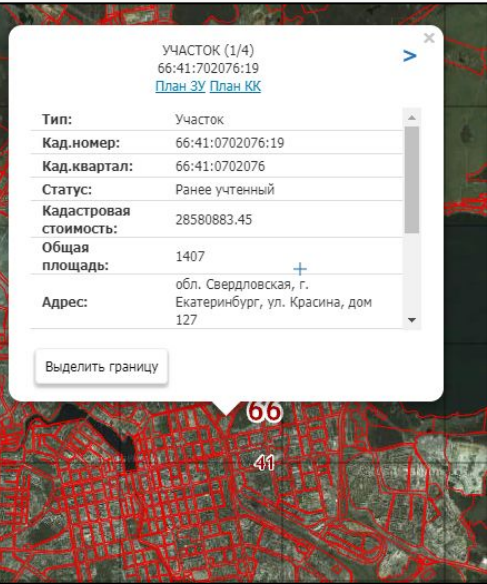
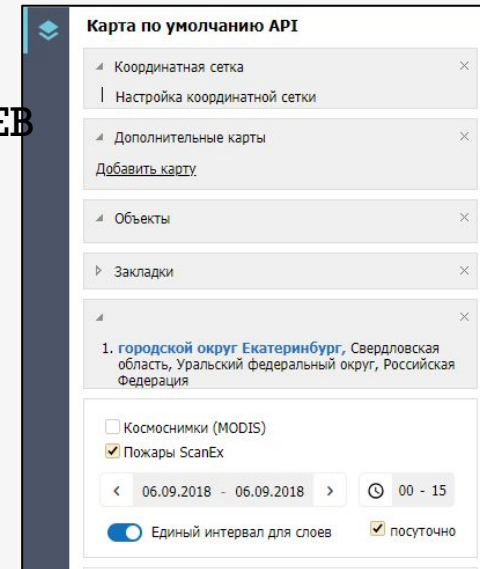
ВЫСОКАЯ СКОРОСТЬ
ЗАГРУЗКИ
(ОНЛАЙН)



ПРЕИМУЩЕСТВА

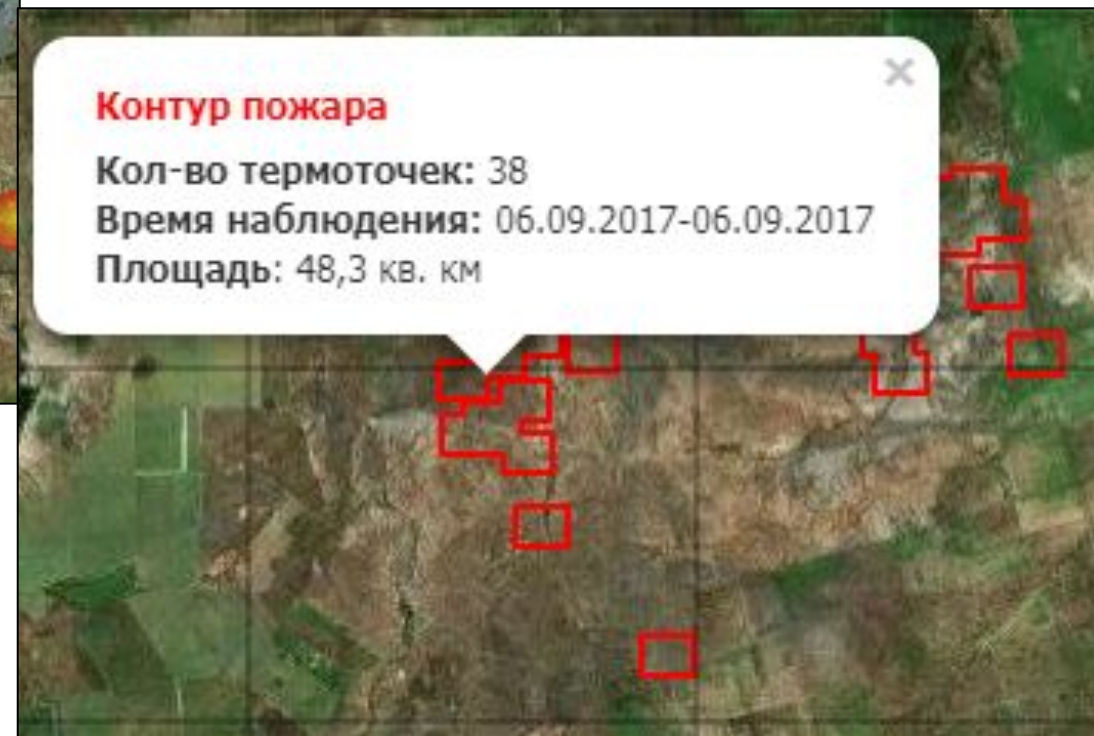
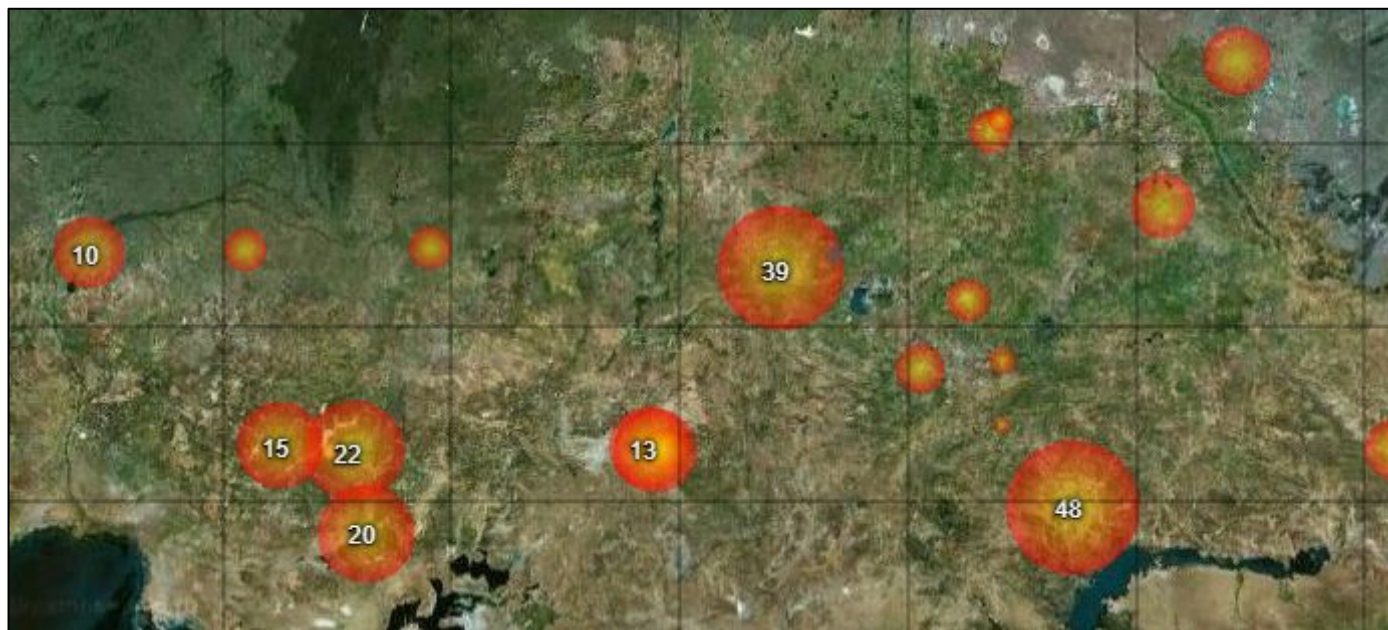
УДОБНОЕ МЕНЮ
ИНСТРУМЕНТОВ

МЕНЮ СЛОЕВ



ОБЛАСТИ ПРИМЕНЕНИЯ

МОНИТОРИНГ ПОЖАРНОЙ ОБСТАНОВКИ



* ОБЕСПЕЧИВАЕТСЯ ЕЖЕДНЕВНОЕ ОБНОВЛЕНИЕ ДАННЫХ
(СИСТЕМА MODIS)



ОБЛАСТИ ПРИМЕНЕНИЯ

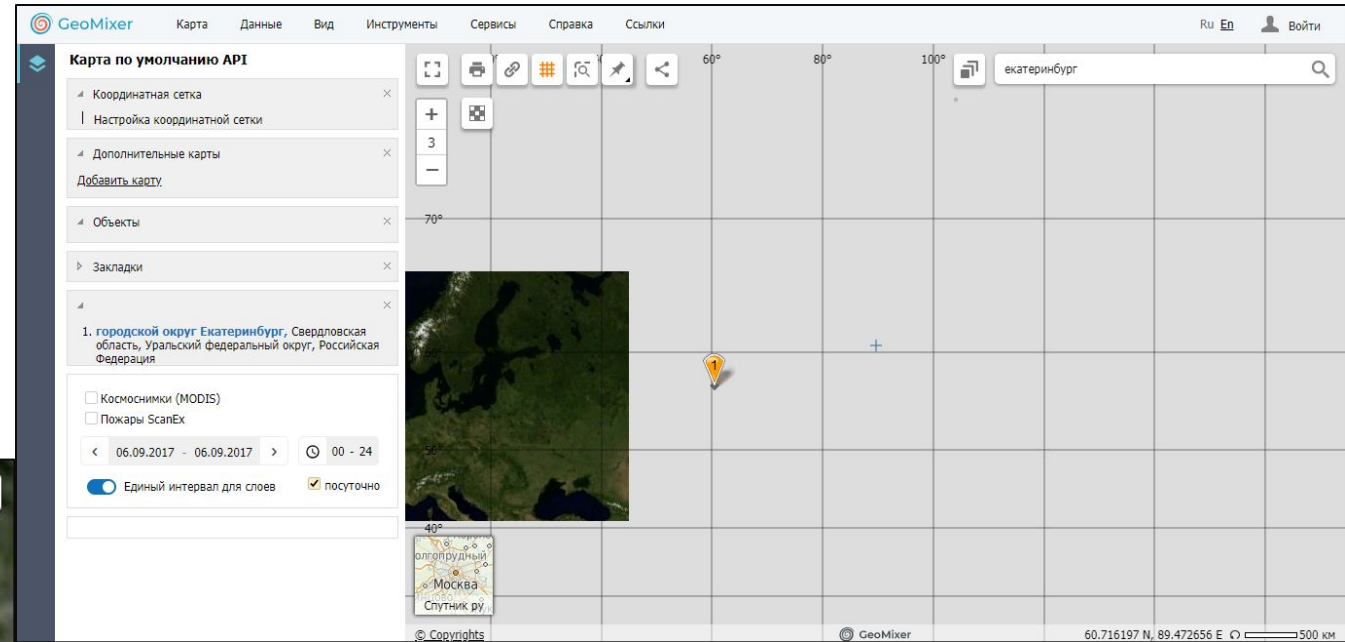
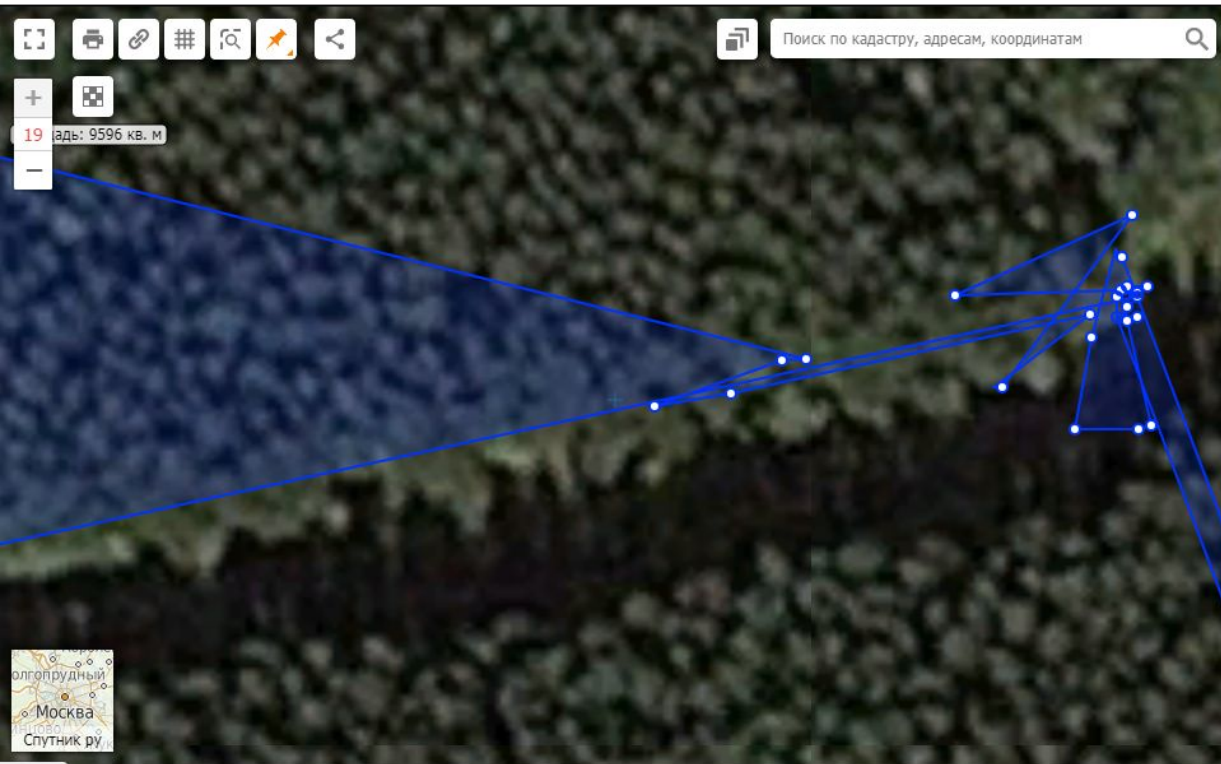
МОНИТОРИНГ ЭКОЛОГИЧЕСКОЙ ОБСТАНОВКИ



* ОБЕСПЕЧИВАЕТСЯ ЕЖЕДНЕВНОЕ ОБНОВЛЕНИЕ ДАННЫХ
(СИСТЕМА MODIS)

НЕДОСТАТКИ

ПЛОХОЕ ОТОБРАЖЕНИЕ
ГЛОБАЛЬНОЙ КАРТЫ



СЛОЖНАЯ РАБОТА С
ИМЕЮЩИМИСЯ ИНСТРУМЕНТАМИ





Маршруты

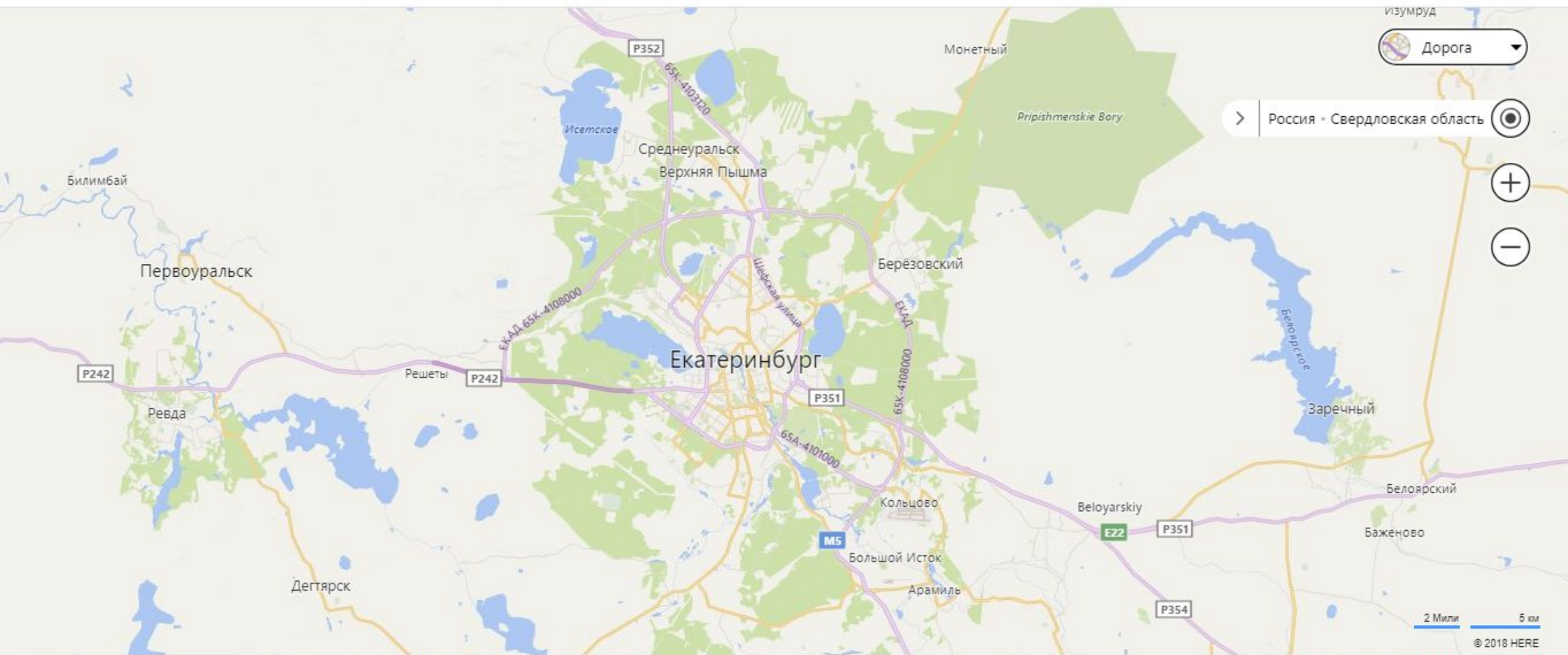


Пробки



Дополнительно

English



изумруд

Дорога

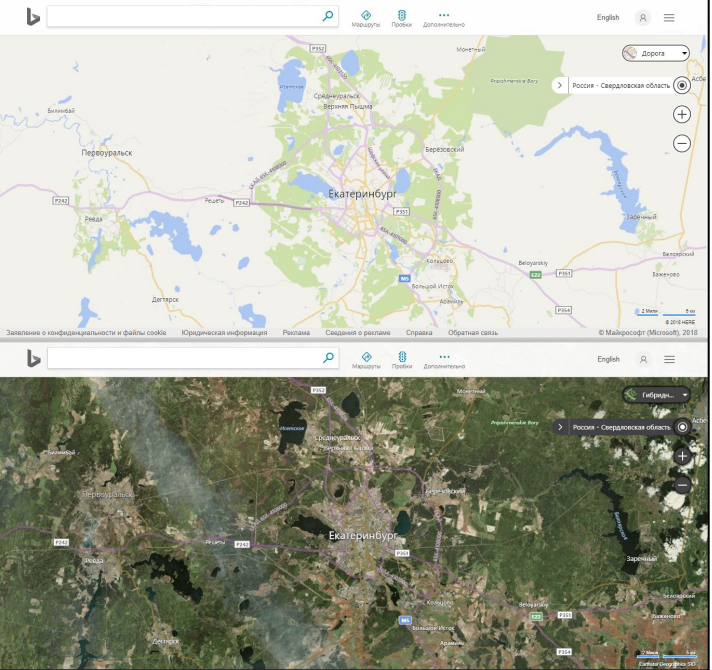
Россия - Свердловская область



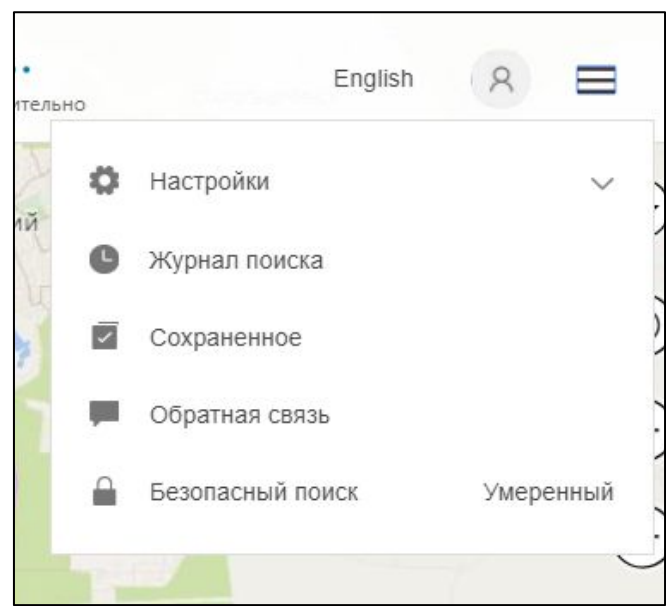
2 Мили 5 км

© 2018 HERE

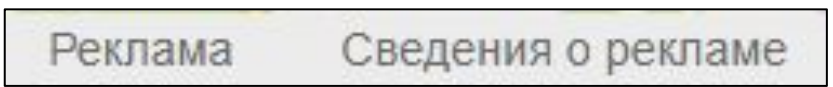
ДВА РЕЖИМА КАРТ



ПРЕИМУЩЕСТВА



ВОЗМОЖНОСТЬ СОХРАНЕНИЯ НЕОБХОДИМОЙ ИНФОРМАЦИИ



ВОЗМОЖНОСТЬ РАЗМЕЩЕНИЯ РЕКЛАМЫ

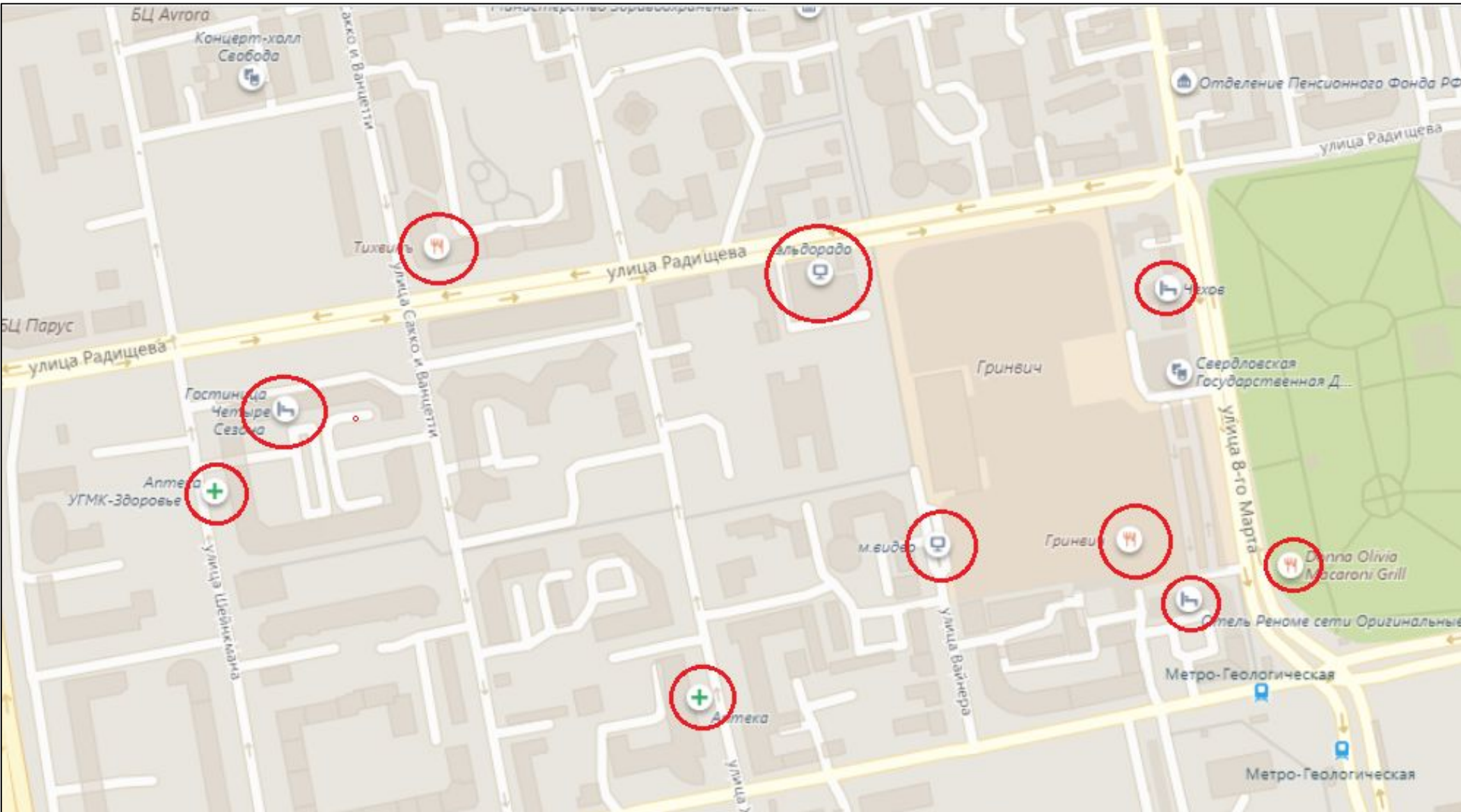


ВОЗМОЖНОСТЬ ПОСТРОЕНИЯ ОПТИМАЛЬНОГО МАРШРУТА



ОБЛАСТИ ПРИМЕНЕНИЯ

РАЗМЕЩЕНИЕ РЕКЛАМЫ



ОБЛАСТИ ПРИМЕНЕНИЯ

ОПРЕДЕЛЕНИЕ ОПТИМАЛЬНОГО МАРШРУТА

The screenshot displays a navigation application interface. At the top, there is a search bar and navigation icons for 'Маршруты' (Routes), 'Пробки' (Traffic), and 'Дополнительно' (More). The main map area shows a satellite view of Yekaterinburg with a blue route highlighted between two points: 'улица Умельцев 13, Екатеринбург, 620103' (Point A) and 'Восточная улица Екатеринбург, 620100' (Point B). The map uses color-coded lines to indicate traffic conditions: red for intensive traffic, orange for moderate traffic, yellow for non-intensive traffic, and green for free roads. A legend on the left side of the screen explains these symbols and includes a 'Камеры' (Cameras) toggle. The bottom of the screen contains a footer with legal notices and copyright information for Microsoft, 2018.

English

Гибридн...

Маршруты Пробки Дополнительно

улица Умельцев 13, Екатеринбург, ...

Пробки

Ситуация на дорогах: условные обозначения

- Интенсивное движение
- Умеренно интенсивное движение
- Дорога закрыта
- Неинтенсивное движение
- На дорогах свободно

Камеры

Увеличьте масштаб, чтобы увидеть больше камер

Восточная улица Екатеринбург, 620100

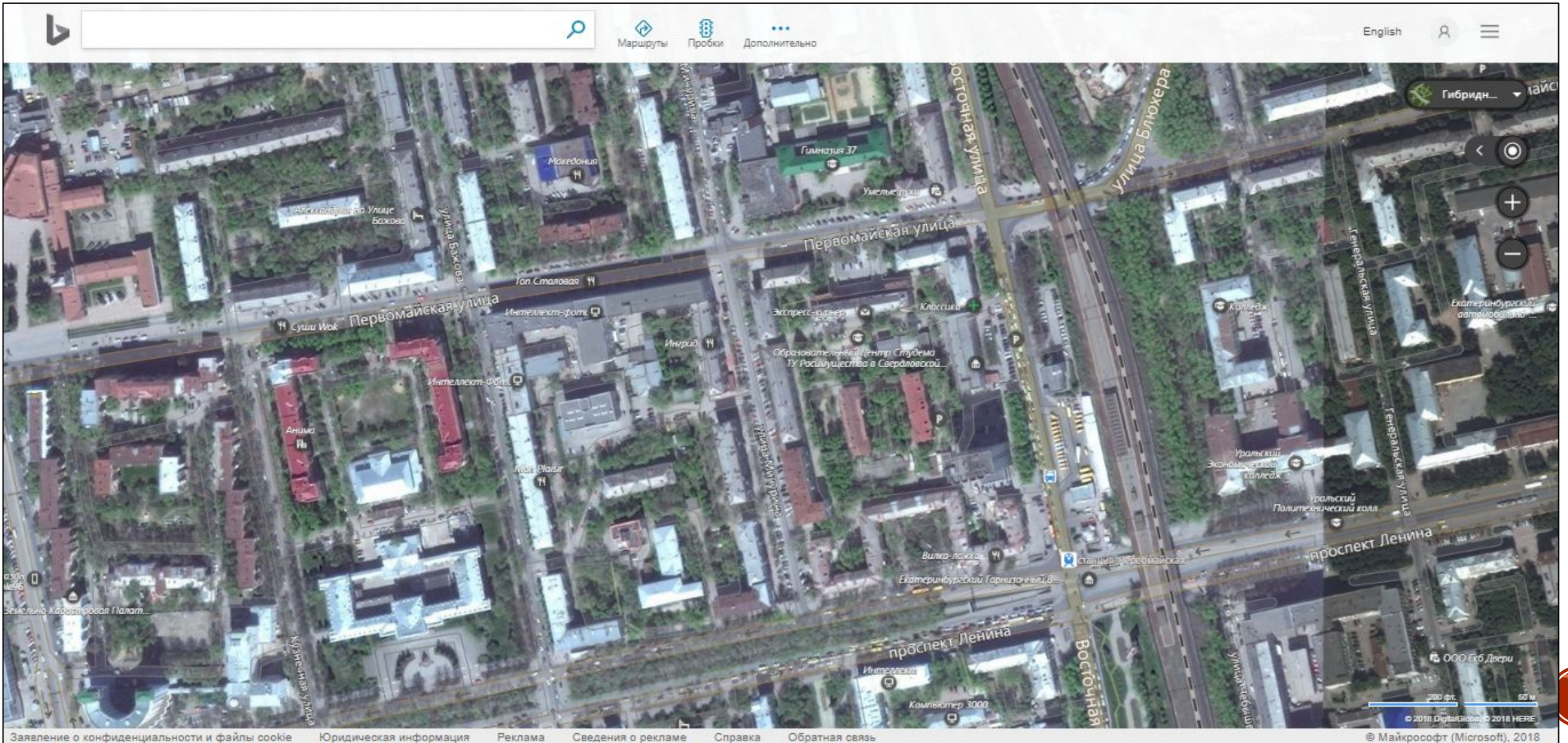
улица Умельцев 13 Екатеринбург, 620103

1 Милл 1 км

Earthstar Geographics SIO, © 2018 HERE

© Майкрософт (Microsoft), 2018

НЕДОСТАТКИ ОТСУТСТВИЕ АДРЕСОВ



НЕДОСТАТКИ СЛОЖНЫЙ ПОИСК ТОЧКИ НАЗНАЧЕНИЯ

The screenshot displays the Bing Maps web interface. At the top, there is a search bar and navigation icons for routes, traffic, and additional options. The main map area shows an aerial view of a city street grid, with 'улица Малышева' (Malysheva Street) highlighted. A sidebar on the left contains search parameters and a list of results. The search bar shows the starting point 'улица Умельцев 13, Екатеринбург, 620103' and the destination 'УЛИЦА МАЛЫШЕВА'. The results list includes several entries for 'улица Малышева' in different districts of Yekaterinburg.

English

Гибридр...

улица Малышева

улица Умельцев 13, Екатеринбург, 620103

УЛИЦА МАЛЫШЕВА

Поехали

- улица Малышева
Верхняя Пышма, Россия
- улица Малышева
Екатеринбург, Россия
- улица Малышева
Лёвиха, 624140, Россия
- улица Малышева
Каменск-Уральский, 623400, Россия
- улица Малышева
Артёмовский, Россия

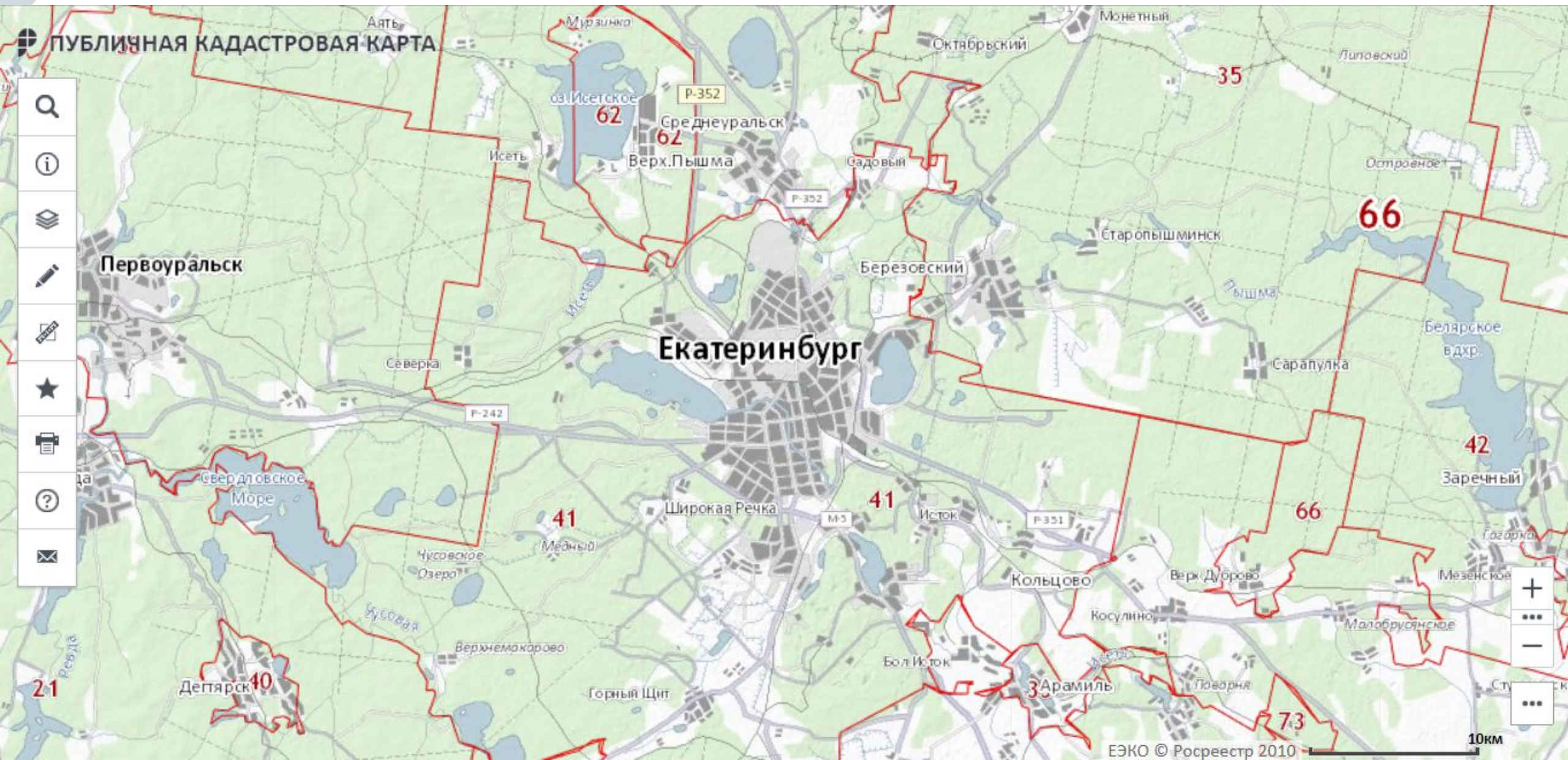
Заявление о конфиденциальности и файлы cookie | Юридическая информация | Реклама | Сведения о рекламе | Справка | Обратная связь

© 2018 Microsoft (Microsoft), 2018

НЕДОСТАТКИ

РЕДКО ОБНОВЛЯЕМЫЕ ДАННЫЕ



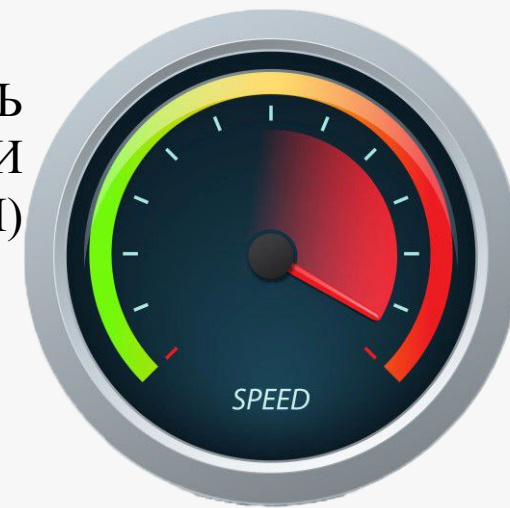




ШИРОКИЙ НАБОР
ИНСТРУМЕНТОВ

ПРЕИМУЩ ЕСТВА

ВЫСОКАЯ СКОРОСТЬ
ЗАГРУЗКИ
(ОНЛАЙН)



ВЫСОКАЯ ТОЧНОСТЬ
ДАННЫХ

