

*«Значение коры больших
полушарий головного
мозга»*

МОКУ Устьпёрская ООШ

учитель биологии

Карелина Ярослава Анатольевна



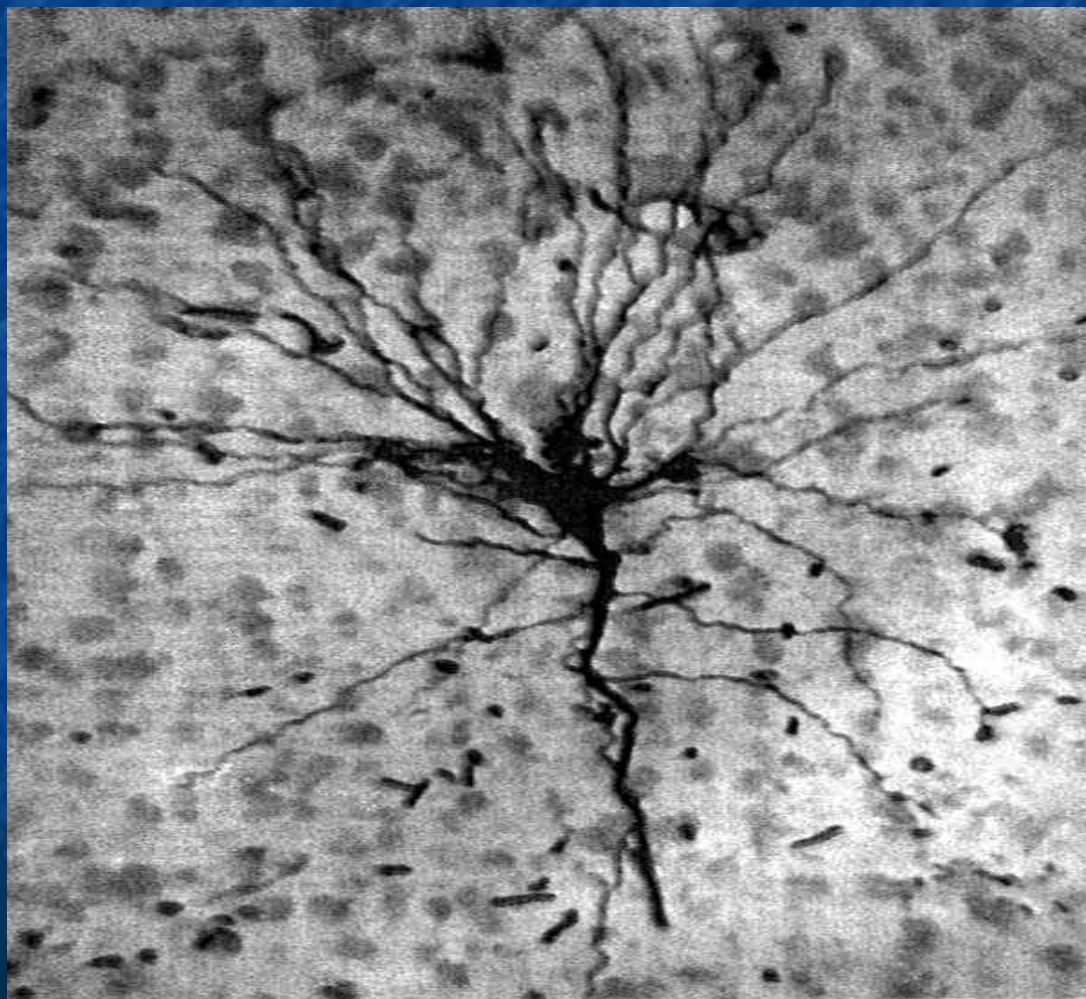
В древности ученые называли этот отдел мозга «жизненным узлом».

На основании чего сделано такое заключение? Почему ранение в эту область мозга смертельно?

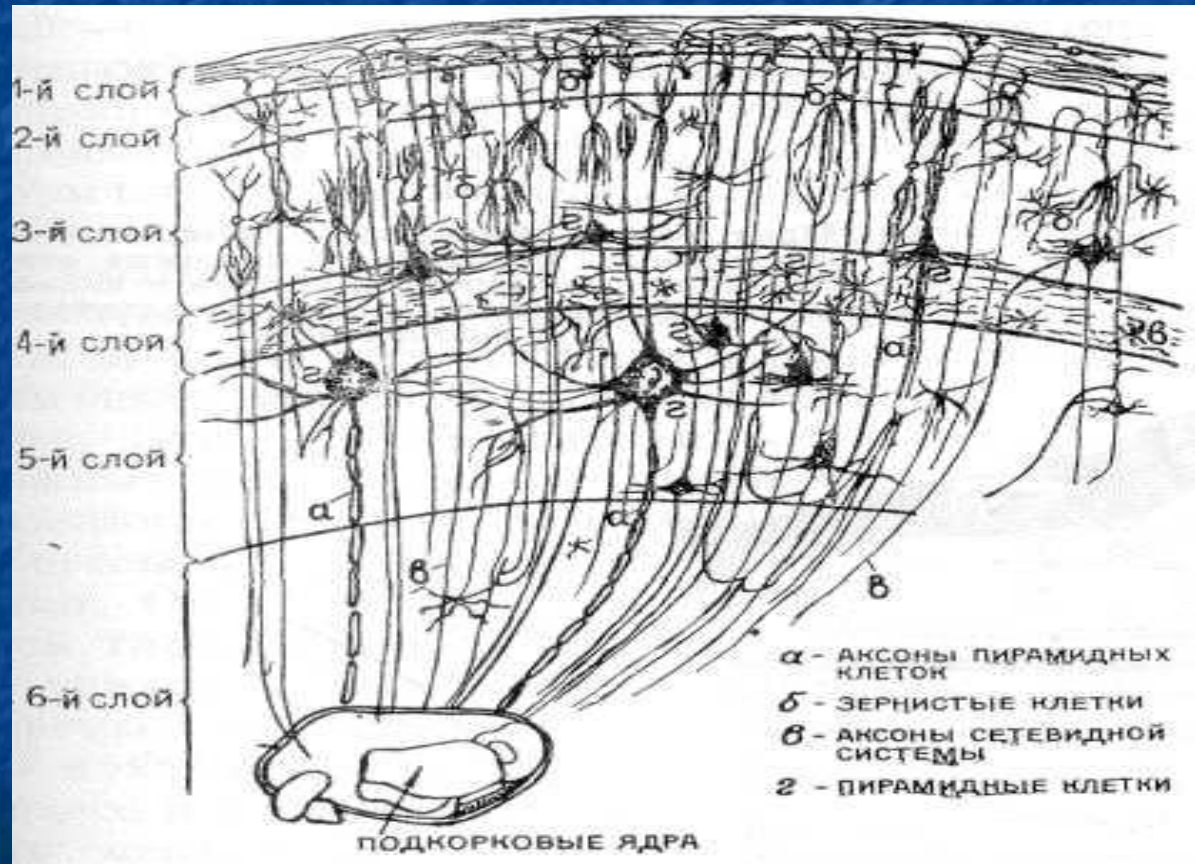
Представьте такую ситуацию: человек хочет взять стакан, но промахивается, после нескольких попыток берёт его, но роняет. При попытке писать делает лишние движения.

Определите местонахождение опухоли в головном мозге и объясните состояние больного.

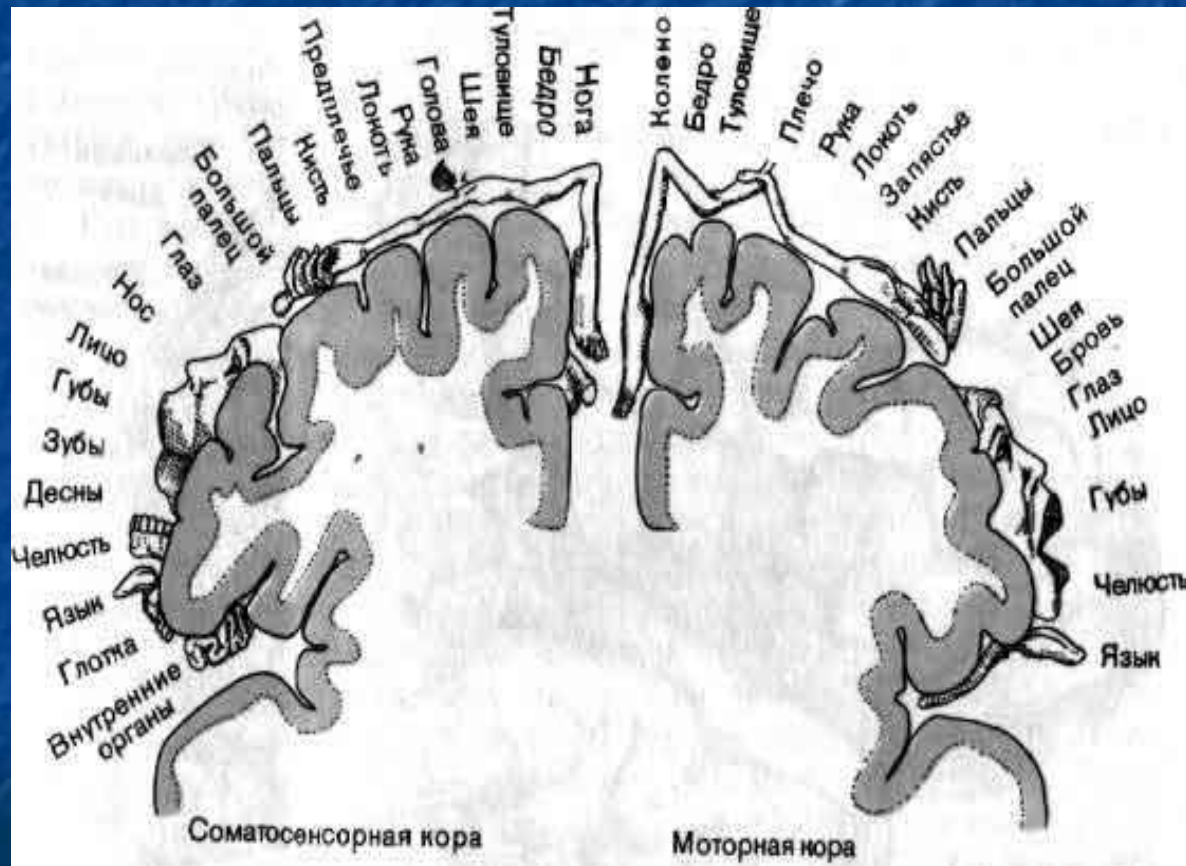
нейрон



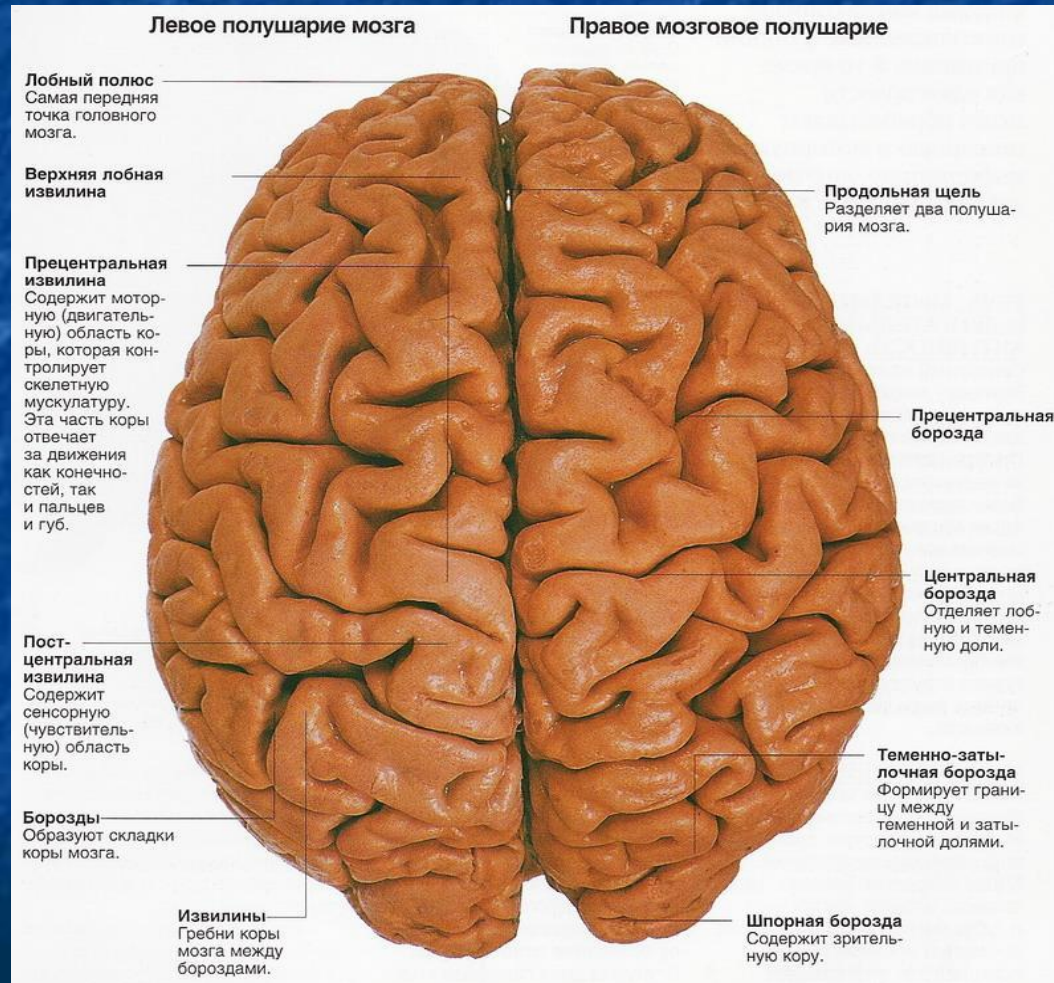
Строение коры больших полушарий



Проекция тела человека

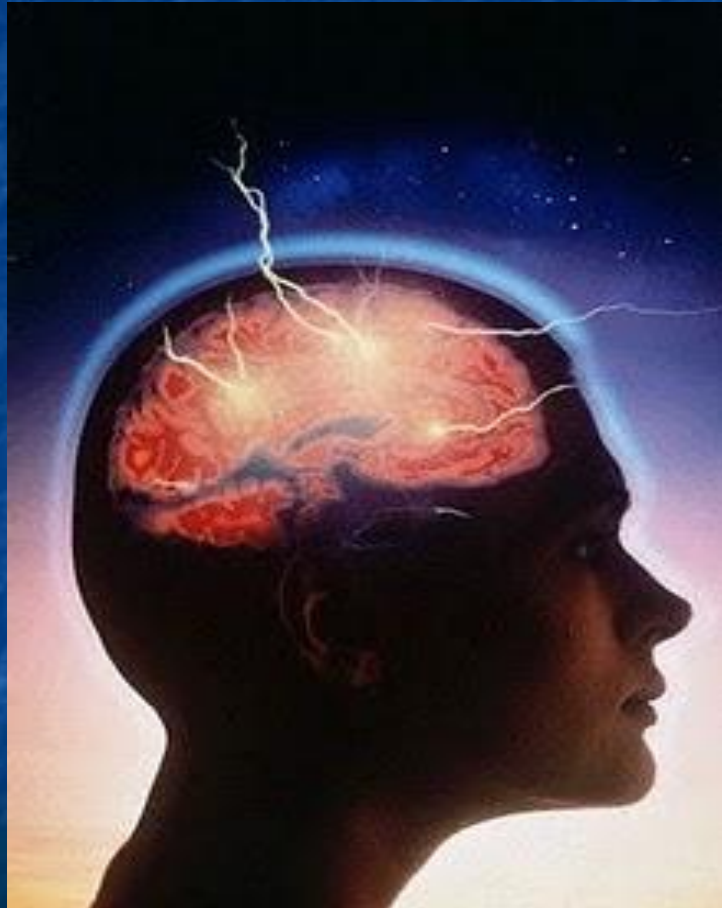


Полушария головного мозга



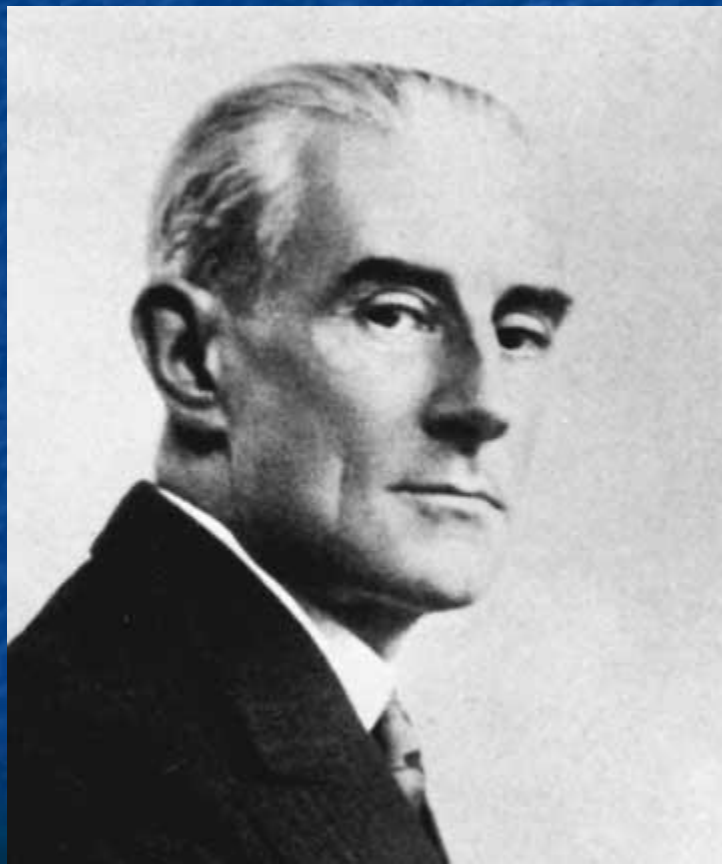
Головной мозг человека

левое полушарие
логика



правое полушарие
творчество

Морис Равель

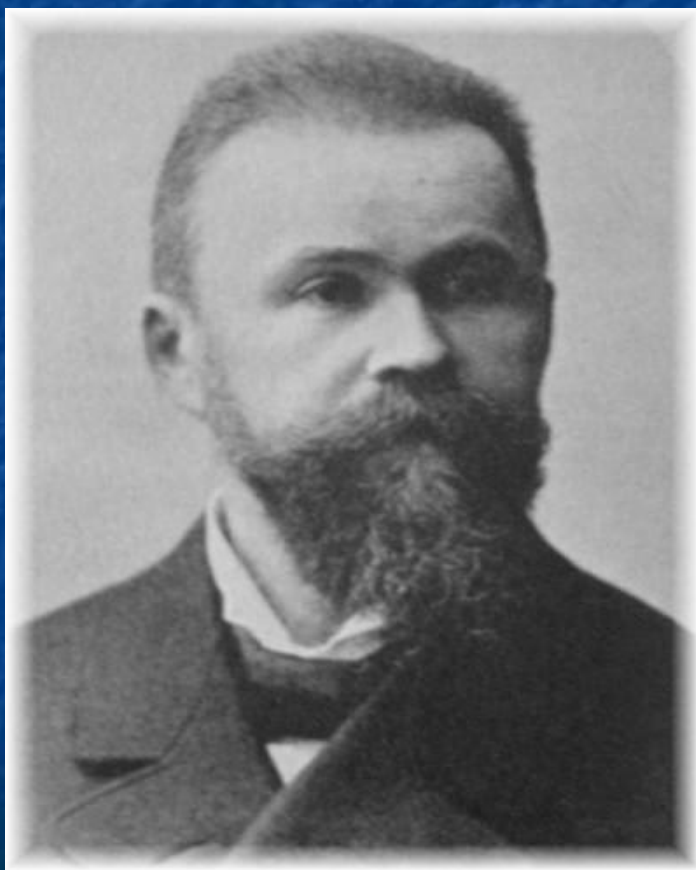


*Композитор.
Франция.*

В возрасте 57 лет
получил травму
левого полушария мозга.
Страдал афазией* Вернике.

**АФАЗИЯ – нарушение речи*

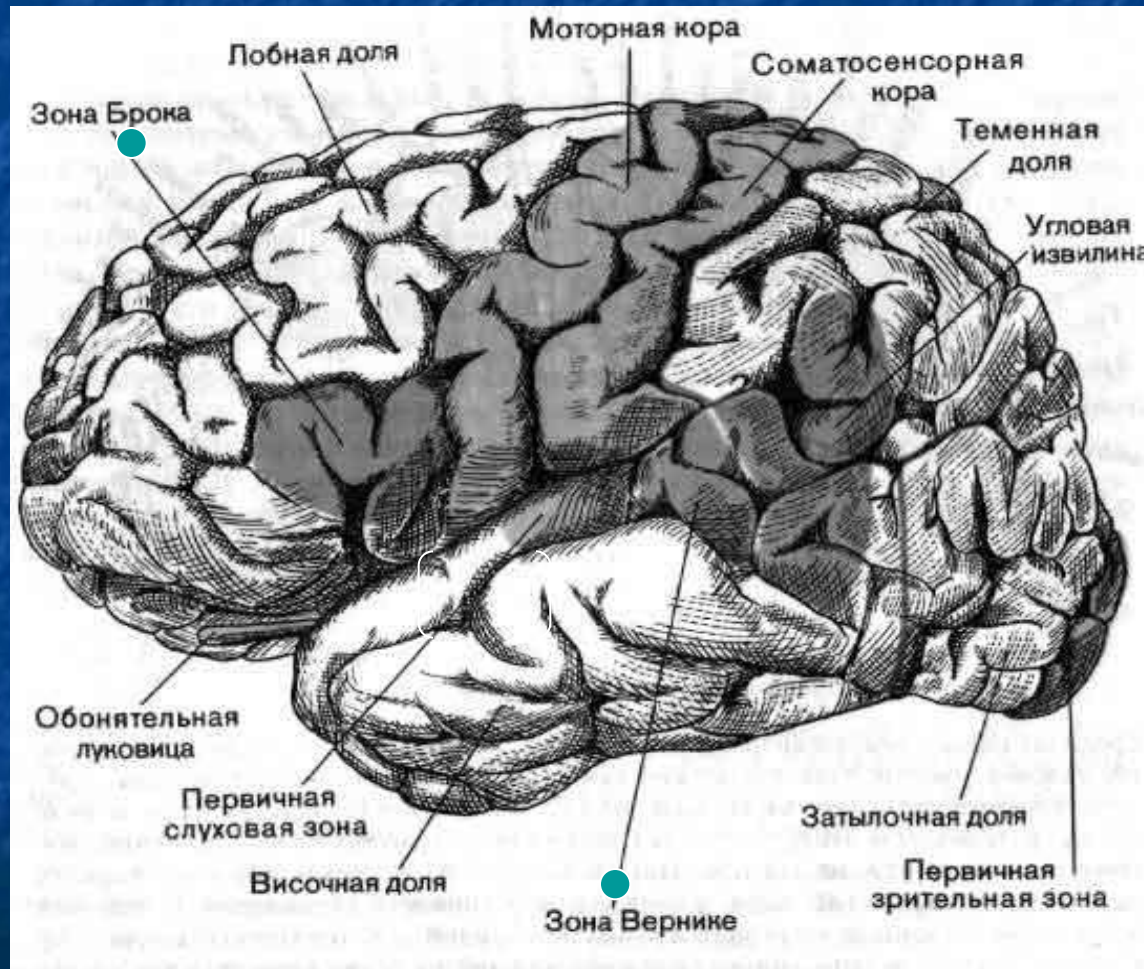
Карл Вернике



*Исследователь,
нейрофизиолог.*

В 1874 году описал
афазию при
повреждении
области коры
левого полушария.

Зона Брока и зона Вернике



Поль Брок



Патологоанатом.

Франция.

В 1861 году обнаружил, что повреждение заднелобной доли левого полушария приводит к расстройству речи вследствие паралича мышц лица.

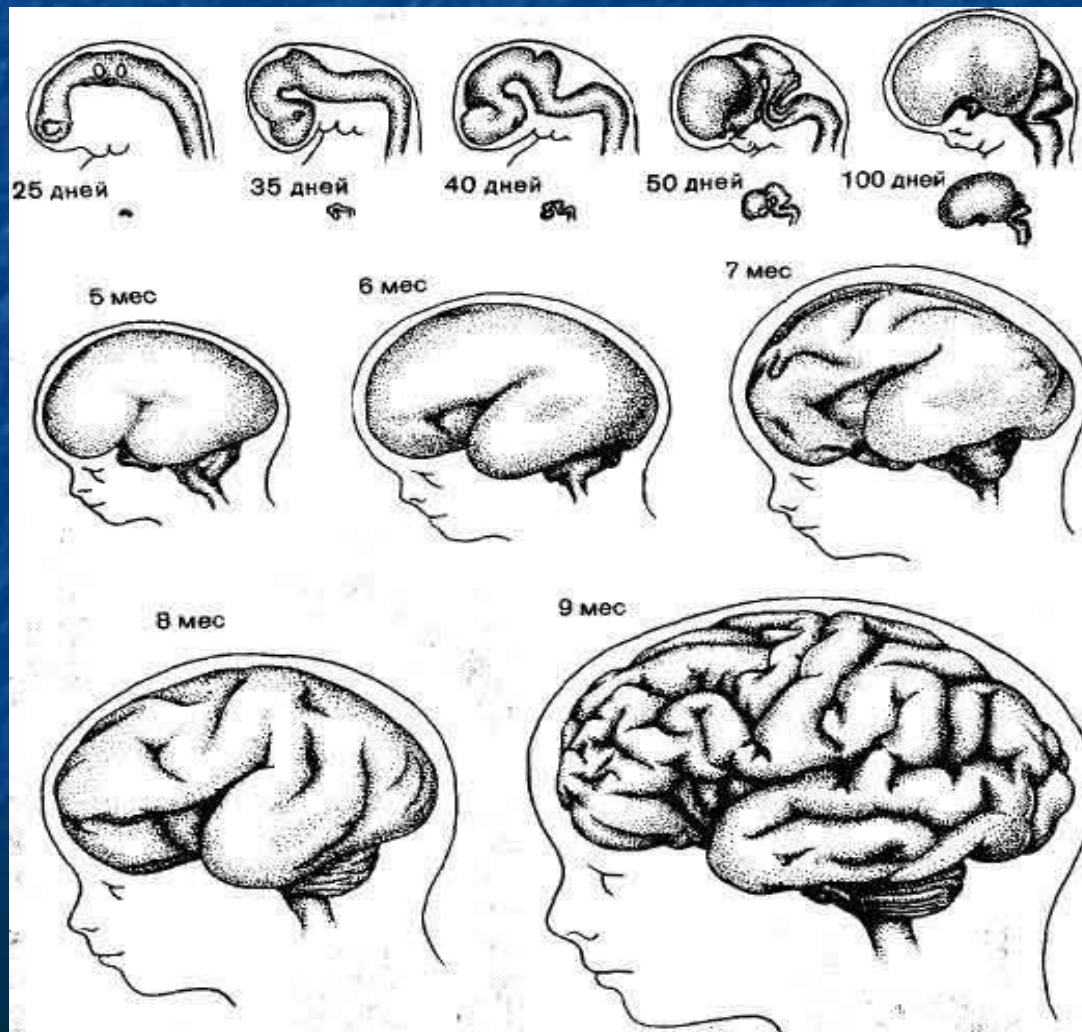
Роджер Уолкотт Сперри



Невролог. США.

В 1981 г. присуждена
Нобелевская премия по
физиологии и медицине
«за открытия, касающиеся
функциональной специализации
полушарий мозга».

Эмбриональное развитие ГОЛОВНОГО МОЗГА



Виды мышления

левополушарное

- * Восприятие деталей (цвет, штрих, подробности).
- * Слова, языки, речь.
- * Факты, данные, цифры.
- * Словесное.
- * Алгебраическое.
- * Последовательное восприятие и переработка информации.
- * Систематизирует опыт, позволяет избежать неразберихи и хаоса.
- * Активно днем

правополушарное

- * Восприятие целиком (форма, объем).
- * Музыка (фон), ритм, интонация.
- * Медитация, мистика.
- * Несловесное.
- * Геометрическое.
- * Одновременное восприятие и переработка информации.
- * Тянется к неизвестному, новому, парадоксальному.
- * Активно ночью.
- * Ощущение «уже виденного» в совершенно новой обстановке

Знакомься: твоя память



Различия между полушариями, связанные с полом

Девочки

- * Размер мозга меньше.
- * На 3% более высока умственная одарённость.
- * Быстрее развивается левое полушарие.
- * Одновременно могут вести несколько несвязанных друг с другом дел.
- * Функции равномерно распределены между обоими полушариями.

Мальчики

- * Размер мозга больше.
- * Быстрее развивается правое полушарие.
- * Могут делать только одно дело.
- * Специализация полушарий выражена в большей степени.

*Если бы не было разума, нас
заездила бы чувственность.
На то и ум, чтобы обуздать
её нелепости...*

У. Шекспир.