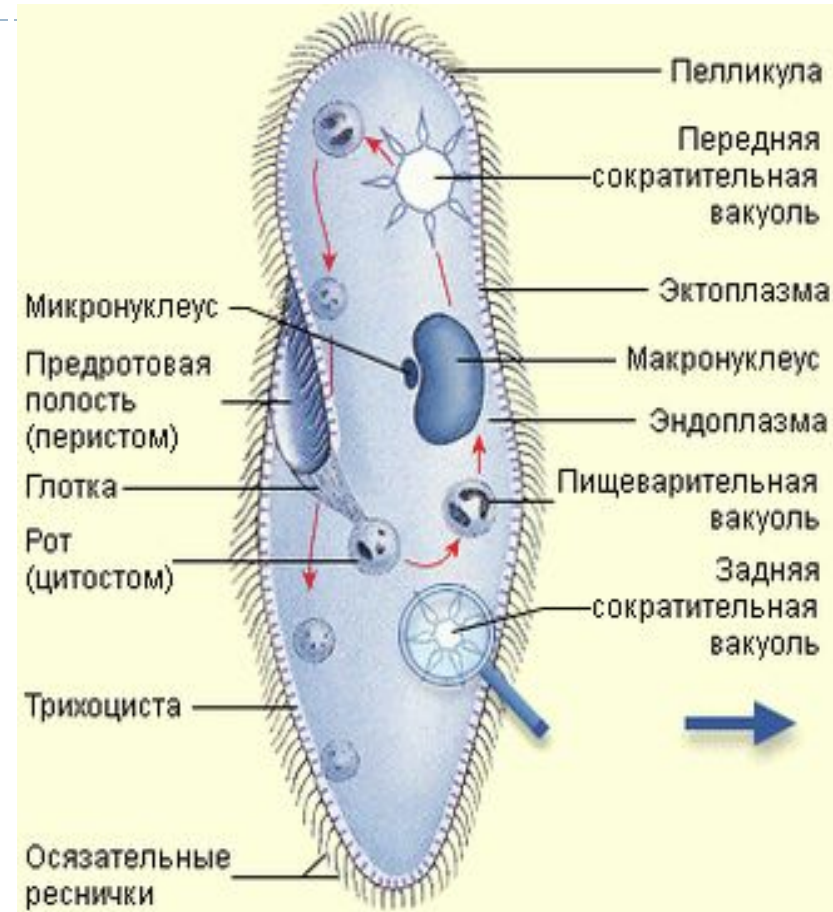


Порівняльна анатомія і фізіологія тварин

Еволюція покривів тіла

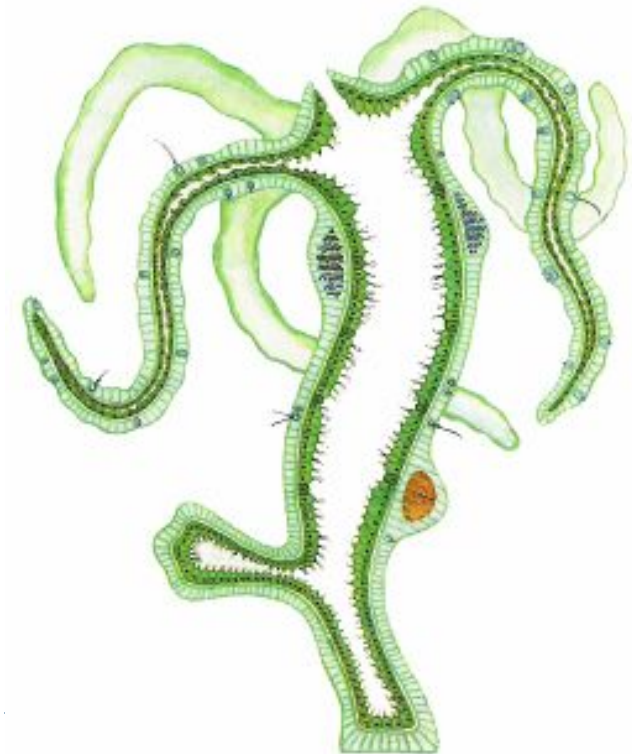
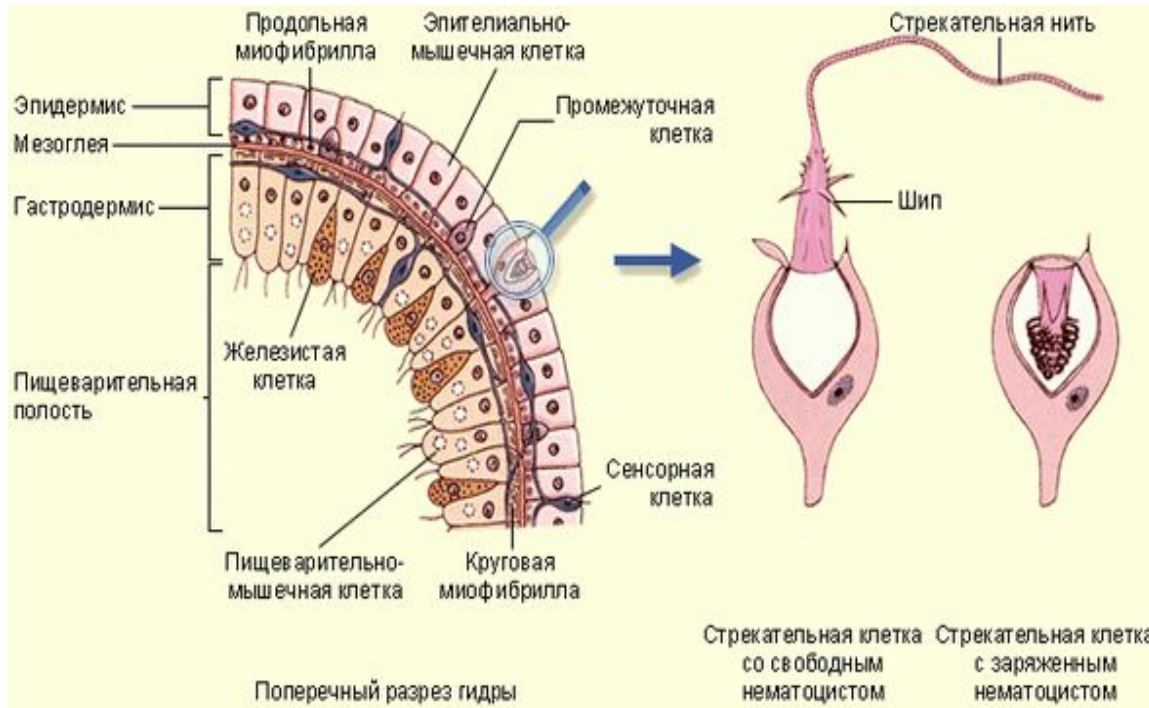
Найпростіші

- Тіло вкрите зовнішньою клітинною мембраною . У багатьох найпростіших (джгутикові, інфузорії) є еластична оболонка-пелікула, яка являє собою ущільнений шар цитоплазми.



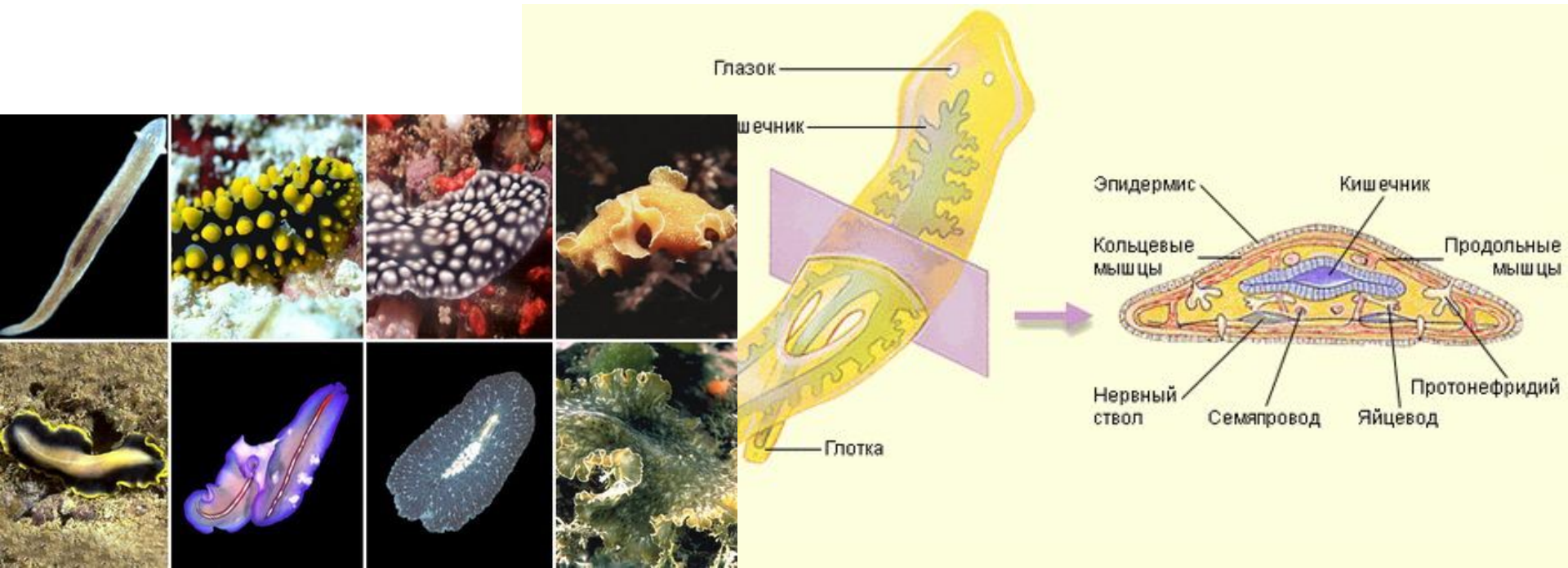
Тип Кишкорожні

- Епітеліально-мязові клітини зовнішнього шару (ектодерми) виконують покривну функцію.



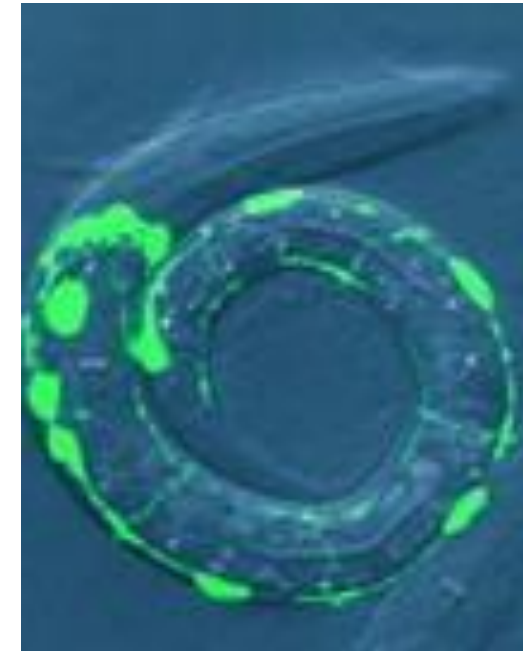
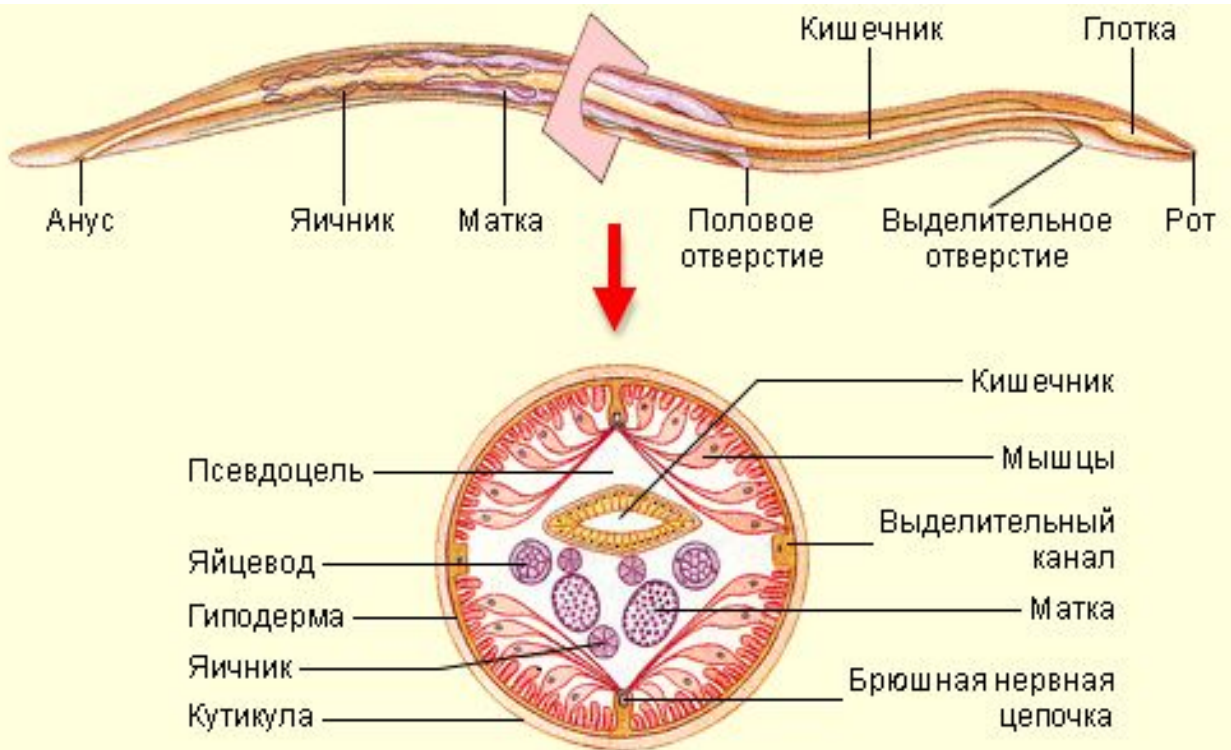
Тип Плоскі черви

- Одношаровий епітелій(епідерміс): у вільноживучих форм покривний епітелій з війками або джгутиками, у паразитів утворюється занурений епітелій (тегумент)



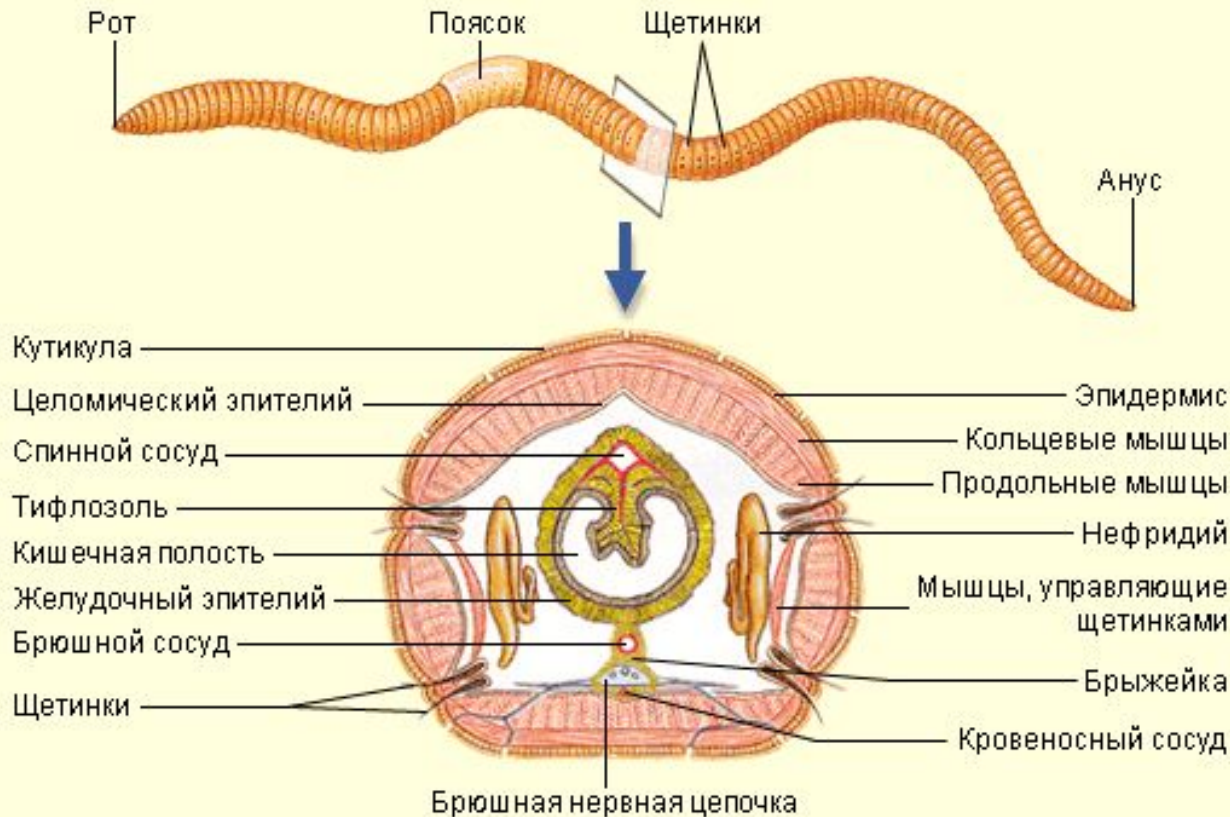
Тип Круглі черви (Первиннопорожнинні)

- Одношаровий епітелій у вигляді гіподерми (вільноживучі форми) або синцитію (паразитичні форми). Є кутикула, яка виділяється епітеліальними клітинами і виконує захисну функцію



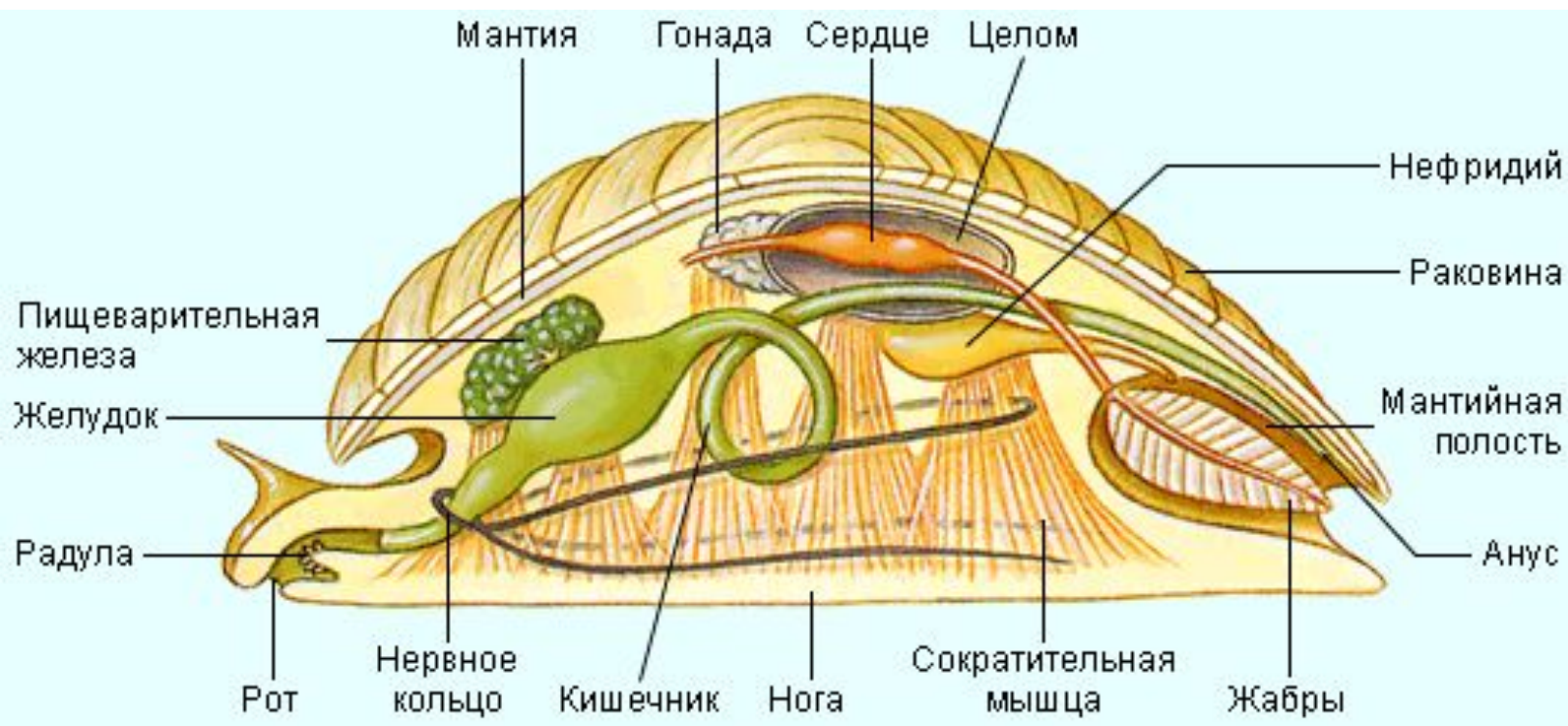
Тип Кільчасті черви

- Одношаровий епітелій (епідерміс) і тонка кутикула, яка виділяється епітелієм. Багато слизових залоз



Тип Молюски

- Тіло вкрите шкірною складкою - мантиєю, яка вистлана одношаровим війчастим епітелієм із залозистими клітинами



Тип Членистоногі

- Одношаровий епітелій у вигляді гіподерми, яка утворює товстий шар хітинізованої кутикули. У ракоподібних кутикула насичується карбонатом кальцію і перетворюється на панцир



Тип Хордові



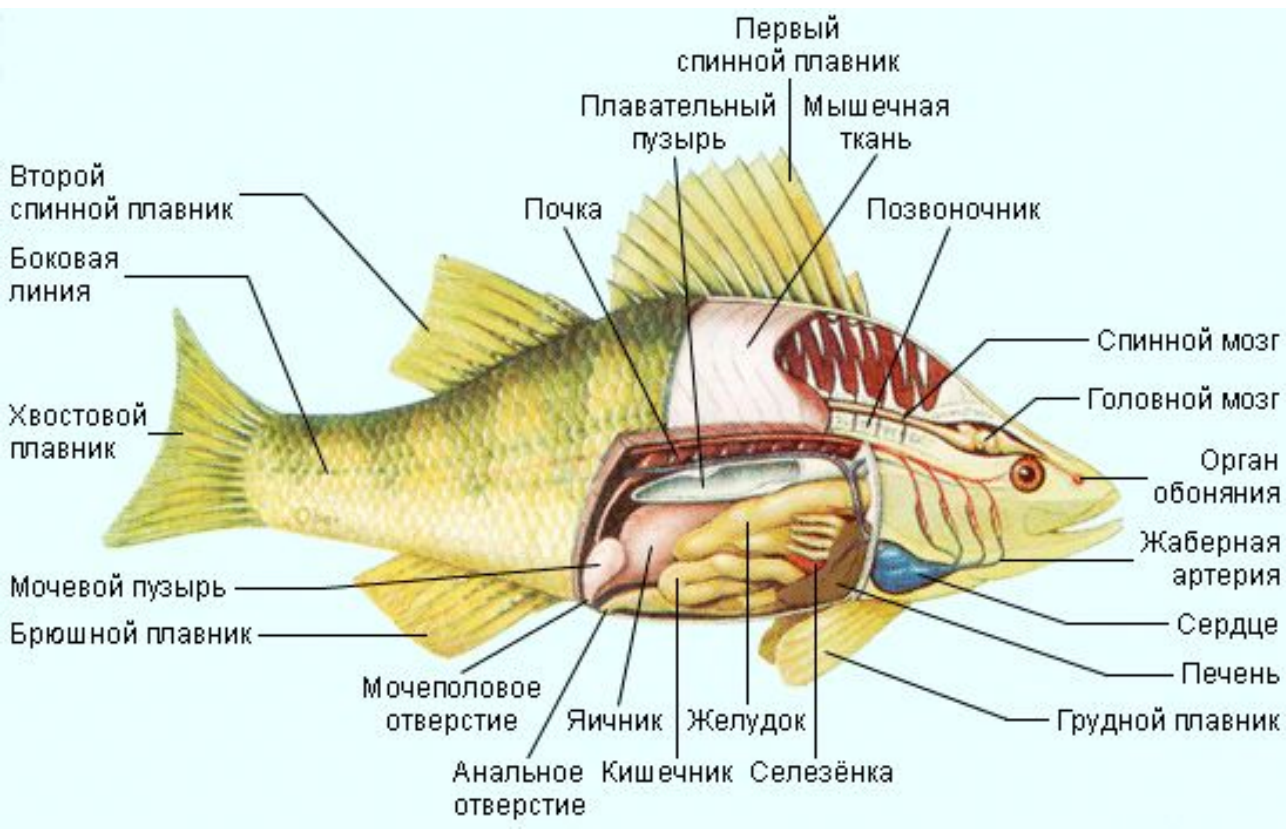
Клас Ланцетники

- Шкіра з двох шарів*: зовнішнього - одношаровий епідерміс і внутрішнього - сполучнотканинний коріум. Багато одноклітинних слизових залоз



Надклас Риби

- Шкіра з багат шарового епітелію і дерми. Вкрита лускою і містить багато одноклітинних слизових залоз



Клас Земноводні

- Шкіра гола з багат шарового плоского епітелію і дерми. Містить густу сітку кровоносних судин і багатоклітинні слизові залози.



Клас Плазуни

- Шкіра суха із багат шарового епітелію і дерми. Шкірні залози відсутні. Характерне зроговіння епідермісу і наявність рогових лусочок, щитків або пластинок, які вкривають тіло



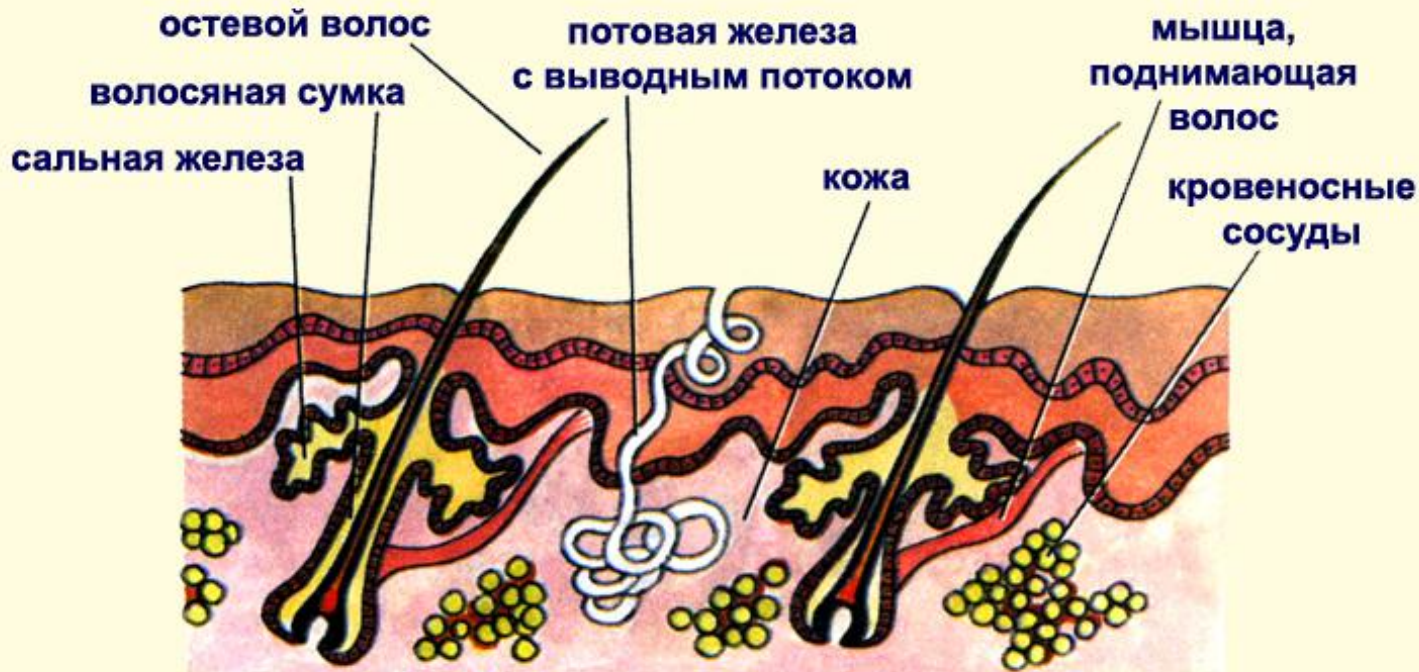
Клас Птахи

- Шкіра суха тонка з багатошарового епітелію і дерми. Шкірні залози відсутні (крім куприкової). Є похідні епідермісу - пір'я, рогові чохли (утворюють дзьоб, кігті, рогові щитки (вкривають нижню частину ніг))



Клас Ссавці

- Шкіра товста із багат шарового епітелію і дерми. Епідерміс утворює різноманітні похідні - шкірні залози (потові, сальні, пахучі, молочні), волосяний покрив, кігті, нігті, копита, луску тощо



Еволюція покривів тіла

1) від миготливого епітелію до плоского;



2) від одношарового епітелію у безхребетних тварин і ланцетника до багатшарового епітелію у хребетних тварин;



3) від одношарової шкіри до шкіри з двох шарів – епітелію і дерми

