

*Ас қорыту мүшелерінің құрылысы.  
Ас қорыту жүйесінің аурулары,  
олардың алдын алу.*

*Ас қорыту  
жолы*

*Ас қорыту  
жүйесінің  
маңызы*

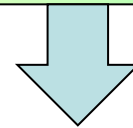
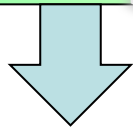
*Бездер*

***Естеріңде болсын!***

***Тамақты үнемі көп жеу  
сенің организміңе зиян.***

***Тамақты жаңа дайындалған  
күйінде жеуге дағдылану  
керек***

# Ас қорыту мүшелерінің құрылысы

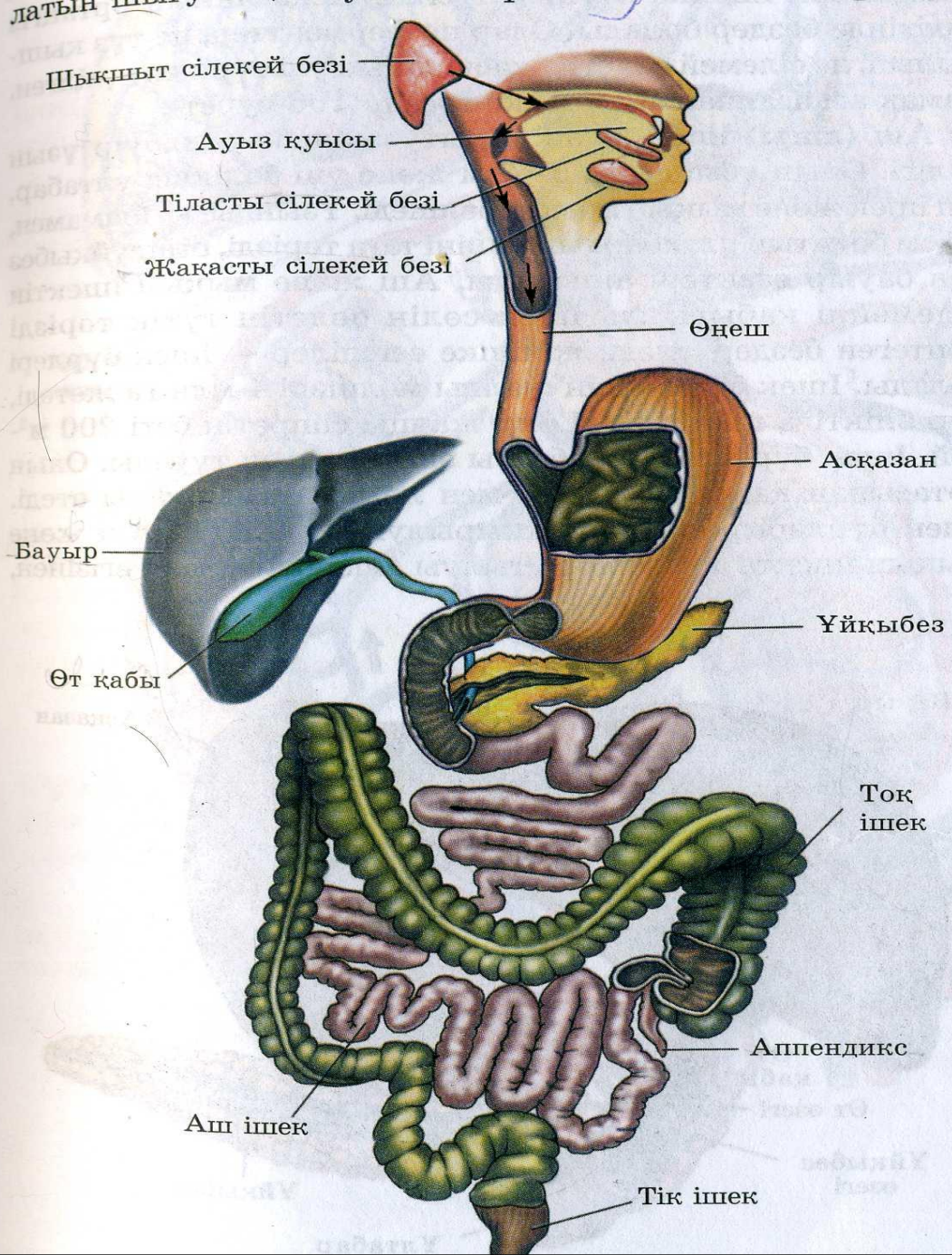


## Ас қорыту жолы

Ауыз қуысы  
Жұтқыншақ  
Өңеш  
Асқазан  
Ас ішек  
Тоқ ішек

## Ас қорыту бездері

Бауыр  
Ұйқы без





**Ауыз қуысының құрылысы: алдыңғы жағында ерін мен ұрт , жоғары жағы-қатты және жұмсақ таңдай, төменгі жағы –тіл мен ауыз түбінен, артқы жағы жұтқыншаққа өтеді.**

**Өңеш- ұзындығы, шамаен 25см бұлшық етті түтік. Өңеш көкет арқылы өтіп, XI кеуде омыртқасы деңгейінде асқазанға ашылады.**

**Жұтқыншақ- ұзындығы 11-13см бұлшықетті мүше, онда ас қорыту және тыныс алу жолдары қиылысады. Жұтқыншақтың төменгі жағы тарылып өңешке өтеді**

**Асқазан- асқорыту жолының көлемді ұлғаюы. Ол құрсақ қуысында көкет астында орналасқан. Пішіні сыйымдылығы 2-3 л алмұрт немесе ұзын қапшық тәрізді. Тамақ асқазаннан аш ішекке түседі.**

**Тоқ ішектің ұзындығы 1,5 -2 м және соқыр ішек , жиек ішек және тік ішекке бөінеді. Соқыр ішектің құрт тәрізді өсіндісі- ұзындығы 8-15 см аппендиксі болады. Тоқ ішек тік ішекпен аяқталады**

**Аш (ащы) ішек-ас қорыту жолының едәуір ұзын бөлігі, оның ұзындығы 5-7 м және 3 бөлікке : ұлтабар, аш ішек және мықын ішекке бөлінеді. Астың қорытылмаған қалдығы тоқ ішекке өтеді**

**Ұйқы без  
асқазанның  
астыңғы  
жағында  
екінші бел  
омыртқасын  
ың  
деңгейінде  
орналасқан.**

**Бауыр- ең ірі  
без.**

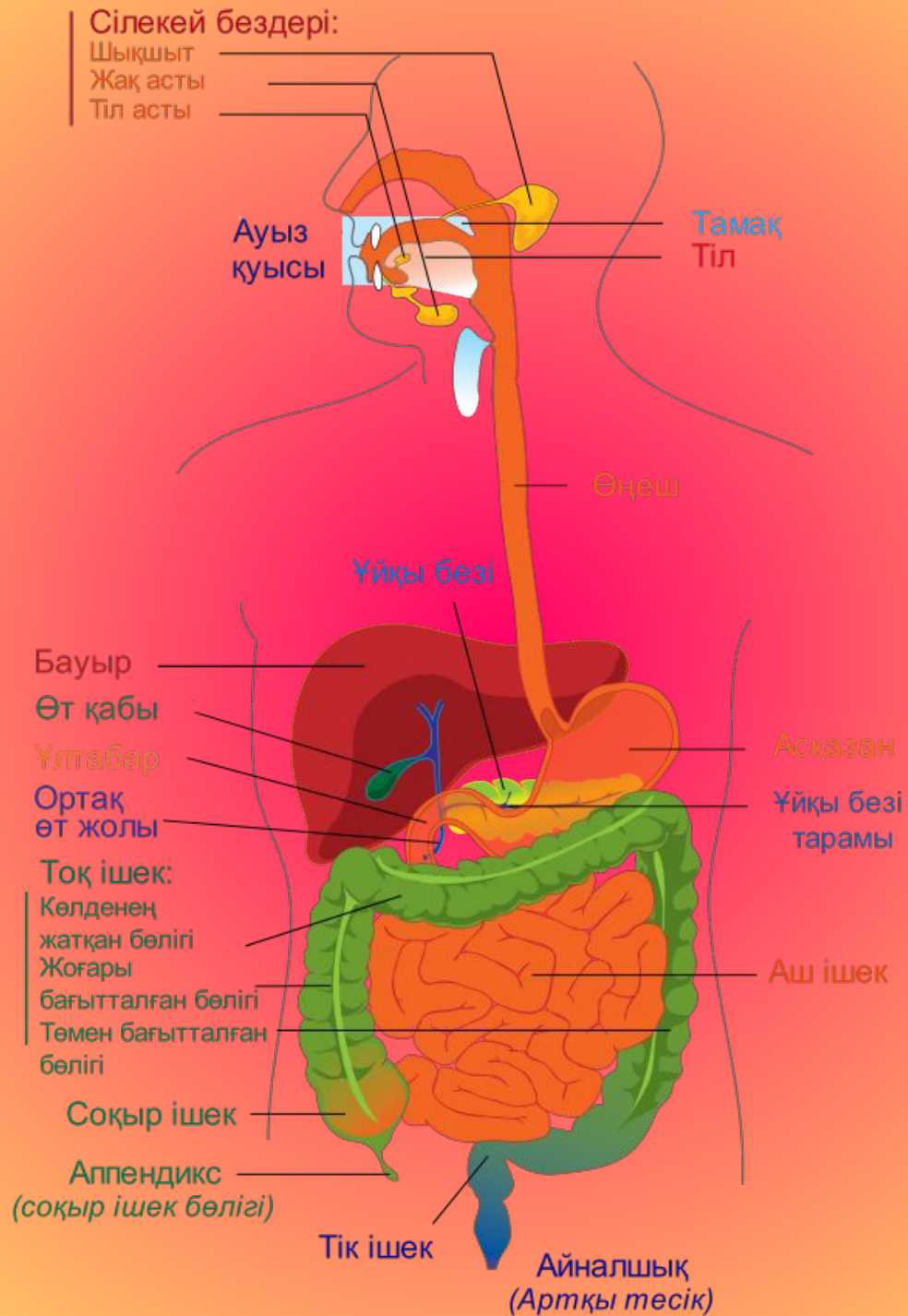
**Массасы,  
шамамен 1500 г.  
Ол қызыл қоңыр  
түсті,  
оның көп бөлігі  
оң жақ қабырға  
астында  
орналасады.  
Бауыр-күрделі  
түтікшелі без.  
Оның секреті -өт**



<p>Ас қорыту жүйесінің жұмыстарының бұзылуына әсер ететін жағдайлар</p>	<p>Ас қорыту жүйесінде болатын өзгерістер</p>	<p>Ас қорыту жүйесінің аурулары</p>	<p>Ас қорыту ауруларының белгілері</p>
<p>1</p>	<p>2</p>	<p>3</p>	<p>4</p>
<p>1. Жүйке жүйесі жұмысының бұзылуы (невроз)</p> <p>2. Дұрыс тамақтанбаудан: -үнемі көп жеу;</p>	<p>Қарынның қалыпты жиырылуы бұзылады, қарын сөлі мен өттің бөлінуі бұзылады</p> <p>Қарын тамақты қорытып үлгермейді, сондықтан қарынның сілекейлі қабаты қабынады</p>	<p>Гастрит пайда болады</p>	<p>Қарынның үстіңгі жағы ауырады. Тілдің үстін ақшыл-сары өңез басады. Құсқысы келеді, кейде құсады.</p>



1	2	3	4
<p>-асығып жеуден. сөлі аз бөлінеді, қарын жұмысын қиындатады</p>	<p>Бұл кезде, қарын ауа ішке тамақпен өтеді</p>	<p>Асығып жеуден</p>	<p>Ауа кекірігі (иіссіз, дәмсіз)</p>
<p>-ащы, ыстық, құрғақ тамақ жеуден</p>	<p>Қарынның сілекейлі қабығы қабынады.</p>	<p>Ащы, ыстық тамақтан қабынады</p>	<p>Ащы кекірік (жағымсыз), ықылық пайда болады.</p>
<p>3. Аз қозғалудан</p>	<p>Ішектің жұмысы бұзылады</p>	<p>Іштің қатуы</p>	<p>үлкен дәретке ұзақ уақыт бармау, организм бұдан уланады.</p>
<p>4. Гигиеналық талаптарды сақтамаудан</p>	<p>Әр түрлі микробтардың ішке өтуіне болады</p>	<p>Іштің өтуі (дизентерия)</p>	<p>Іштің бұзылуы үлкен дәреттің сұйылуы, дәретке көп барады, мазасызданады.</p>
<p>5. Зиянды әдеттерден -ішімдік ішуден; -темекі тартудан;</p>	<p>Қарынның және ішектің қалыпты жұмысы бұзылады.</p>	<p>Гастрит, асқынып кетсе, қарын жарасы пайда болады</p>	<p>Қарын қатты ауырады, құсады, тамақ жей алмайды.</p>





# Асқорыту жолы



Ауыз қуысы: тіл, тіс

Жұтқыншақ

Өңеш

Қарын

Ұлтабар

Аш ішек

Тоқ ішек

Тік ішек

# Ас қорыту жолдары ауруларының алдын алу үшін:

- Дұрыс тамақтану;
- Санитарлық-гигиеналық ережелерді сақтау;
- Дұрыс қозғалыс режимін сақтау;
- Зиянды әдеттерден аулақ болу қажет.



**Ас қорыту жүйесі** (көне грекше: *systema digestoria*; көне грекше: *systema* — бүтін, байланысқан, жүйе; лат. *digestoria* — асқорыту) - адам мен жануарлар организмдеріндегі асты (азықты) қабылдау, өндеу, қорыту, сіңіру және жын қалдығын сыртқы ортаға шығару қызметтерін атқаратын мүшелердің жүйесі.

Асқорыту жүйесі түтік тәрізді мүшелерден және ас қорыту бездерінен тұрады. Филогенездік және онтогенездік тұрғыдан асқорыту жүйесін төрт бөлімге бөледі: бас бөлімді — ауызжұтқыншақ (аран), алдыңғы бөлімді - өңеш пен қарын (асқазан), ортаңғы бөлімді — ащы ішектер (он екі елі ішек, аш ішек, мықын ішек) мен ірі асқорыту бездері (ұйқы безі, бауыр), артқы бөлімді - жуан ішектер (бүйен, тоқ ішек, тік ішек) құрайды.