

# Раннее Возрождение (кватроченто)

## XV в.

Период мощного взлёта культуры, в котором принципы «нового стиля» стали господствующими



Купол Флорентийского собора,  
1420-36г., арх. Брунеллески

# ДИНАСТИЯ МЕДИЧИ С 1434 Г.



**Козимо Медичи Старый  
«Отец отечества»**



**Лоренцо ди Пьеро де Медичи  
«Великолепный»**

---

# Архитектура

# ОСНОВНЫЕ ПОСТРОЙКИ ВРЕМЕНИ

**- храмы**  
(базиликальный и  
центрально- купольный)

**- Дворцы**  
аристократии  
(палаццо)





Диаметр купола 43 метра  
Купол двойной, Опирается на «барабан»  
Состоит из сегментов 8 граней  
Сочетается римская кладка  
и готические рёбра, «Фонарик»



FILIPPO BRUNELLESCHI SCVL. E ARCHIT.  
*F. Vafari T.I.* FIORENTINO *F. Batt. Lucchi Sc.*

**Филиппо  
Брунеллески  
(1377-1446)**

# КАПЕЛЛА ПАЦЦИ, 1430-43

---



Черты античной красоты



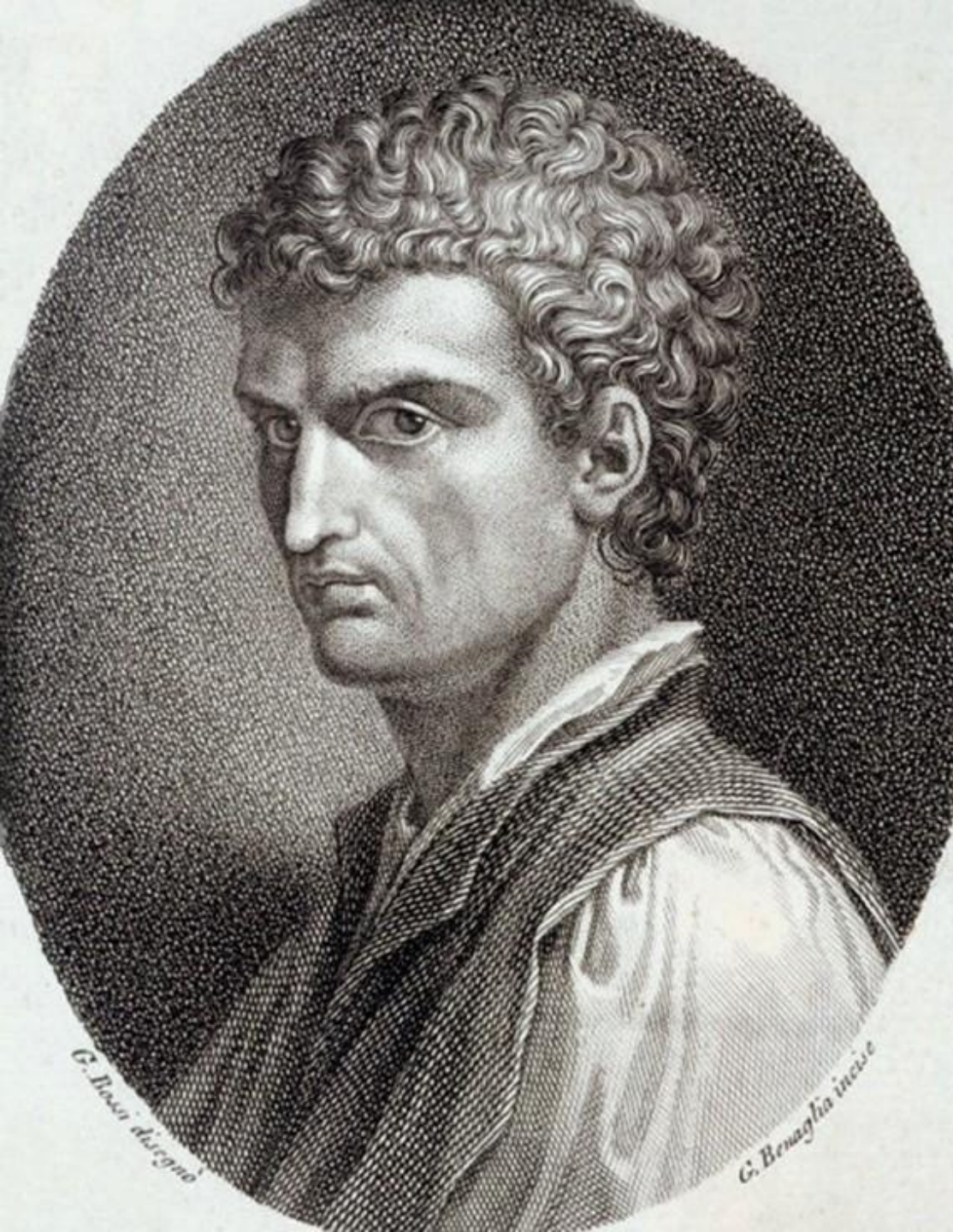
# Воспитательный дом 1419



Образец для всей архитектуры Ренессанса



Майолика— изделия из цветной обожженной глины с крупнопористым черепком, покрытые глазурью.



## Леон Батиста Альберти (1404-1472)

Итальянский ученый, архитектор, писатель и музыкант эпохи Раннего Возрождения.

Получил гуманистическое образование в Падуе, изучал право в Болонье, в дальнейшем жил во Флоренции и Риме.

Вывел правила гармонии в архитектуре:

«Число, пропорция и расположение»,

Первым рассматривал архитектуру как Городское произведение искусства.



Леон Батиста Альберти,  
Санта-Мария Новелла, 1456-70



Он разработал новый тип палаццо с фасадом, на всю высоту обработанным **рустом** (неотесанным камнем) и расчлененным **тремя ярусами пилястр**, которые выглядят конструктивной основой здания.

Решил проблему соединения центрального высокого нефа с низкими боковыми, изобретя контрфорсы с **валютами** (завитками)

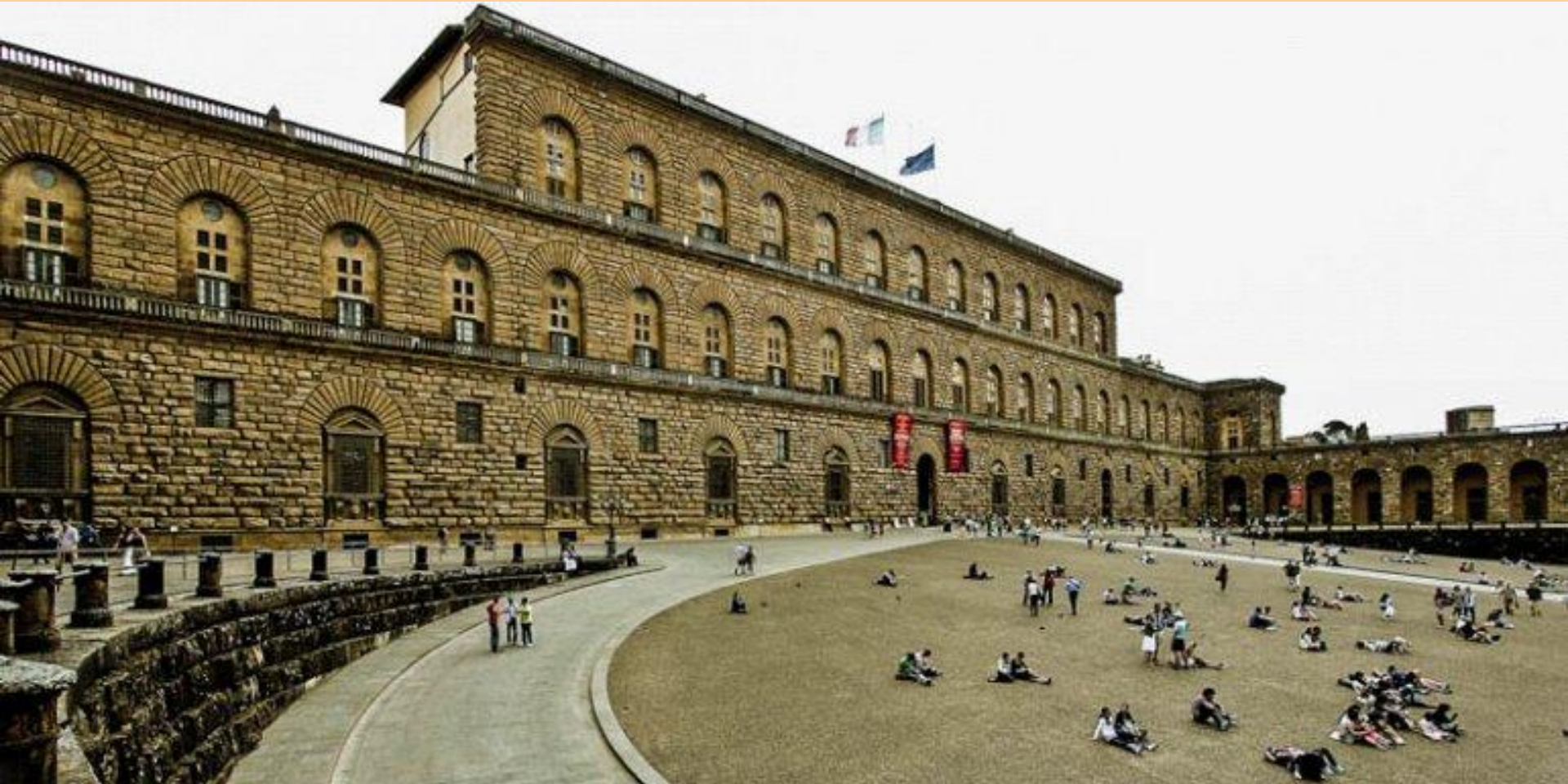
Леон Батиста Альберти,  
Палаццо Ручелаи, 1451





**Палаццо** – (итал. palazzo, от лат. palatium – дворец) - тип городского дворца-особняка в архитектуре итальянского Возрождения.

- 3-этажный фасад, выходящий на улицу,
- внутренний двор, окруженный арочными галереями
- ризалит (граница каменной кладки) на фасаде.



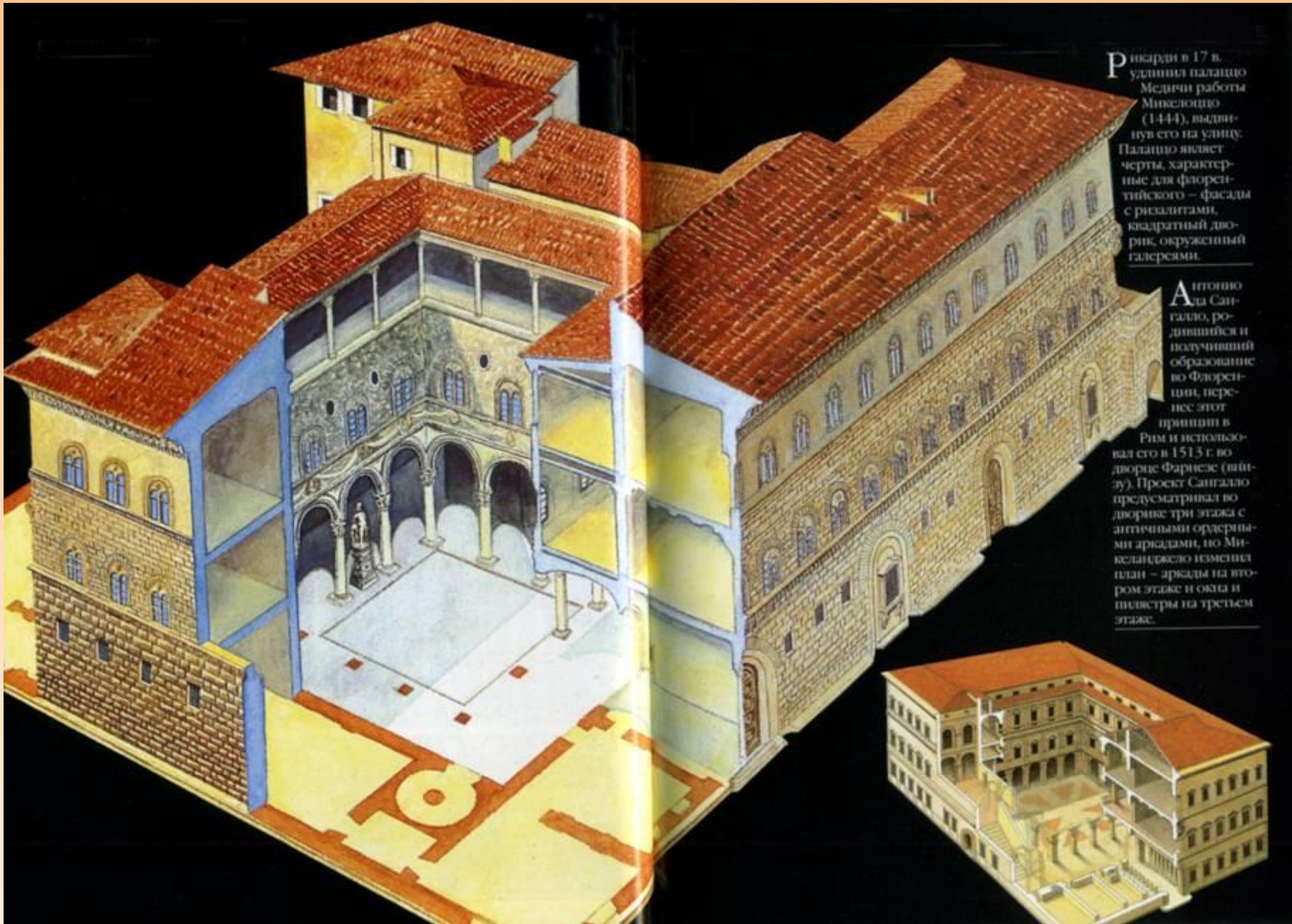
**Палаццо Питти во Флоренции**



## Палаццо Питти вид с юго-востока







Риварди в 17 в. удлинил палатцо Медичи работы Микелоццо (1444), выдвинув его на улицу. Палатцо являет черты, характерные для флорентийского – фасады с ризалитами, квадратный дворик, окруженный галереями.

Антонио Сангалло, родившийся и получивший образование во Флоренции, перенес этот принцип в Рим и использовал его в 1513 г. во дворце Фарнезе (внизу). Проект Сангалло предусматривал во дворике три этажа с античными ордерами аркадами, но Микеланджело изменил план – аркады на втором этаже и окна и пилястры на третьем этаже.

Палаццо Медичи, арх Микелоццо, 1444

Палаццо Фарнезе, арх. Сангалло



---

# Скульптура

# ЛОРЕНЦО ГИБЕРТИ 1378-1455

---



# Донателло, 1386-1466



в 1447-1453 гг.  
в Падуе,  
Донателло  
создал первый  
светский  
монумент  
эпохи  
Возрождения -  
**конный  
памятник  
кондотьеру  
прозванного  
Гаттамелата  
(Хитрая кошка).**



1. Донателло: "Св. Георгий" (1416-20).



2. Донателло: "Давид" (1433).

В 1430 г. Донателло создал **"Давида"** -  
первую обнаженную статую в  
итальянской скульптуре Возрождения.



# Андреа Вероккьо, 1435 - 1488



Давид, бронза,



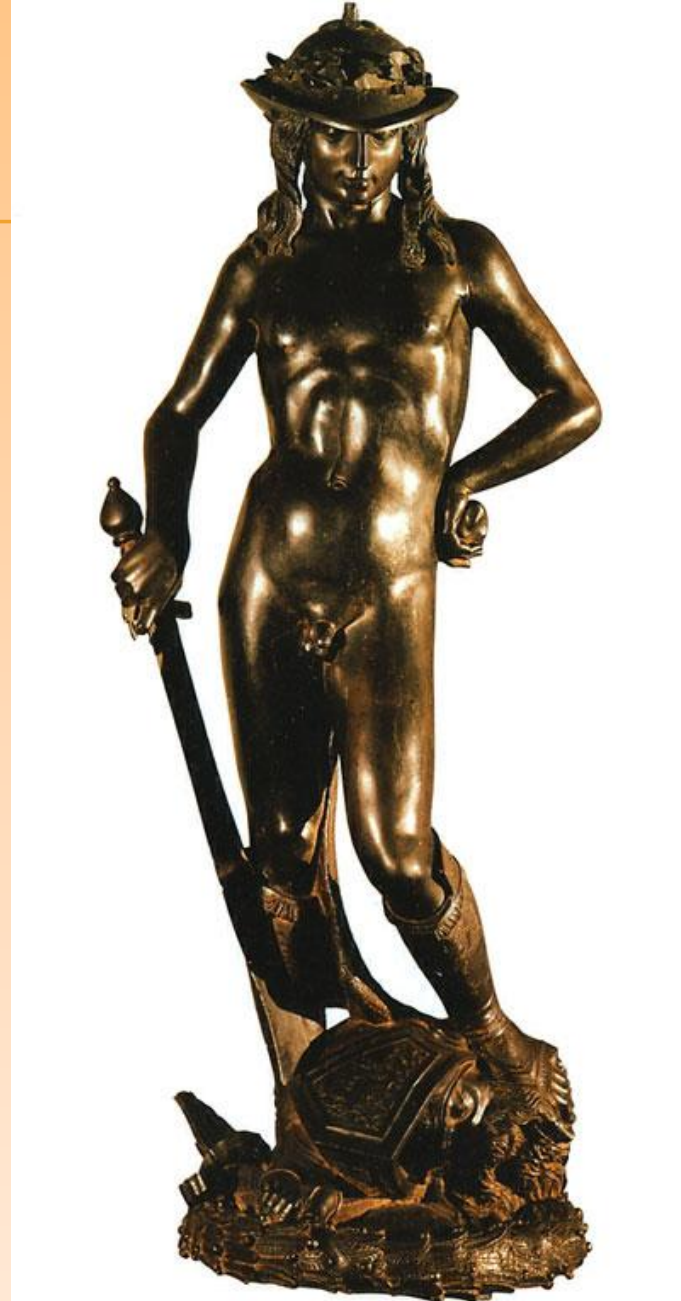
Конная статуя  
Кондотьера Коллеони,  
Венеция







**Вероккьо**



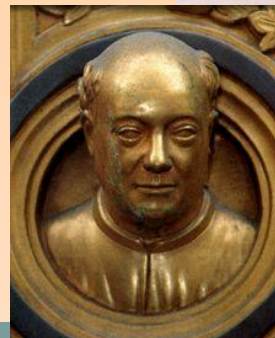
**Донателло**





# Скульптура раннего Возрождения

- Возрождение самостоятельно стоящей круглой скульптуры
- Создание конного монумента
- Связь скульптуры и городской среды
- Перспектива в скульптуре
- Реалистичность и живописность скульптурных портретов





# Гиберти Лоренцо (около 1381– 1455)

«Врата рая» флорентийского баптистерия с многофигурными композициями на библейские сюжеты (бронза, 1425– 1452).



**Давид и Голиаф,**  
рельеф восточных  
(Райских) дверей



**рельеф северных  
дверей баптистерия  
во Флоренции,**  
бронза, 1404– 1424



---

# ЖИВОПИСЬ



# ТОМАЗО МАЗАЧЧИ



Цикл фресок в капелле Бранкаччи в Санта Мария дель Кармине (Флоренция) Сцены из жизни Петра.  
Изгнание из рая  
Чудо с статиром



# ПАОЛО УЧЕЛЛО



Битва святого Георгия с драконом



# БИТВА ПРИ САН-РОМАНО П. УЧЕЛЛО













# САНДРО БОТТИЧЕЛЛИ



БОТТИЧЕЛЛИ  
(1445-1510)



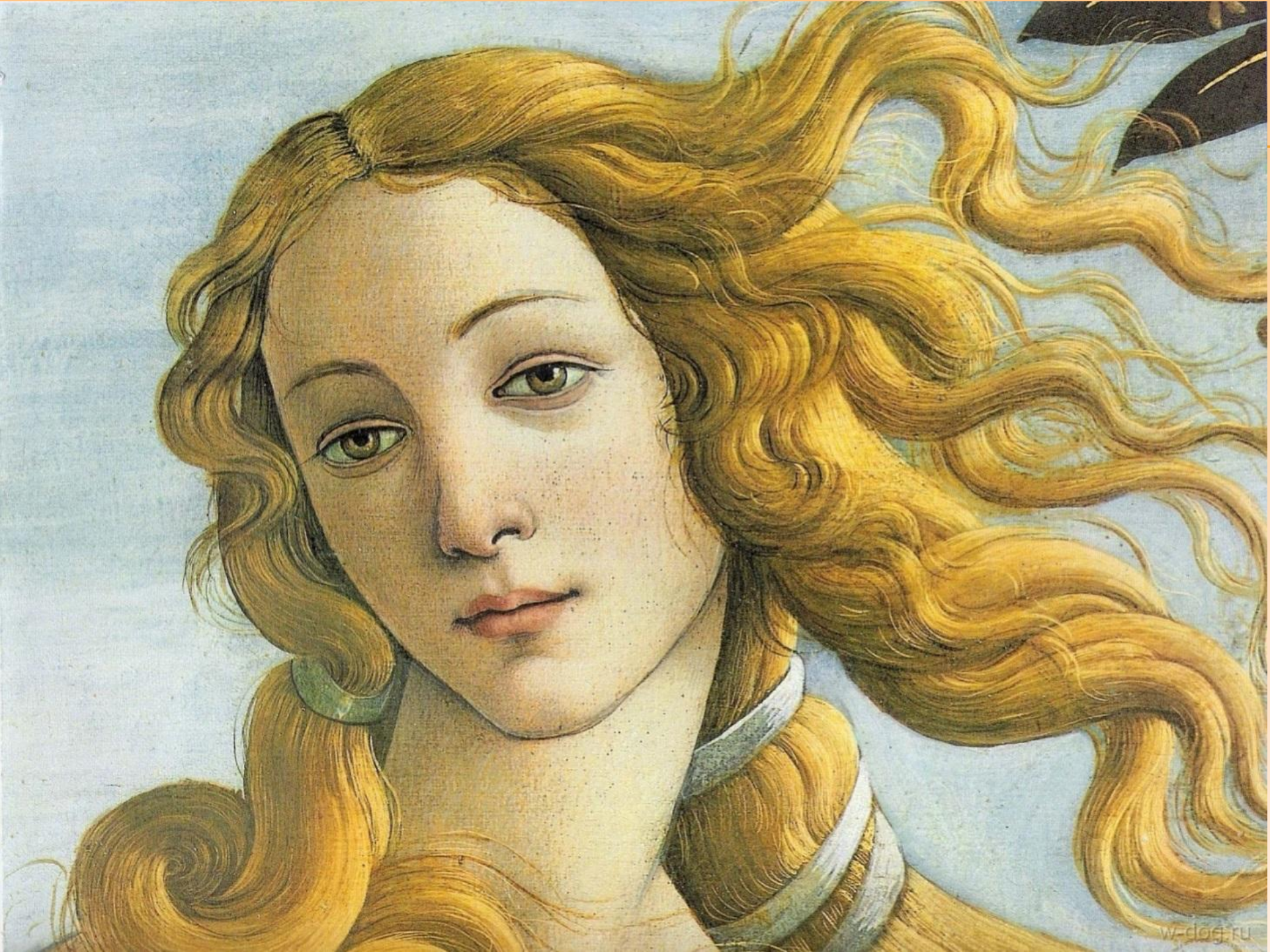
- Боттичелли Сандро. Настоящее имя – Алессандро Филипепи. Итальянский живописец, выдающийся художник Раннего возрождения. Писал картины на религиозные, мифологические темы. Его знаменитые «Весна», «Рождение Венеры» и другие поэтичны, отличаются оригинальностью композиции, тонким колоритом.



# «РОЖДЕНИЕ ВЕНЕРЫ»







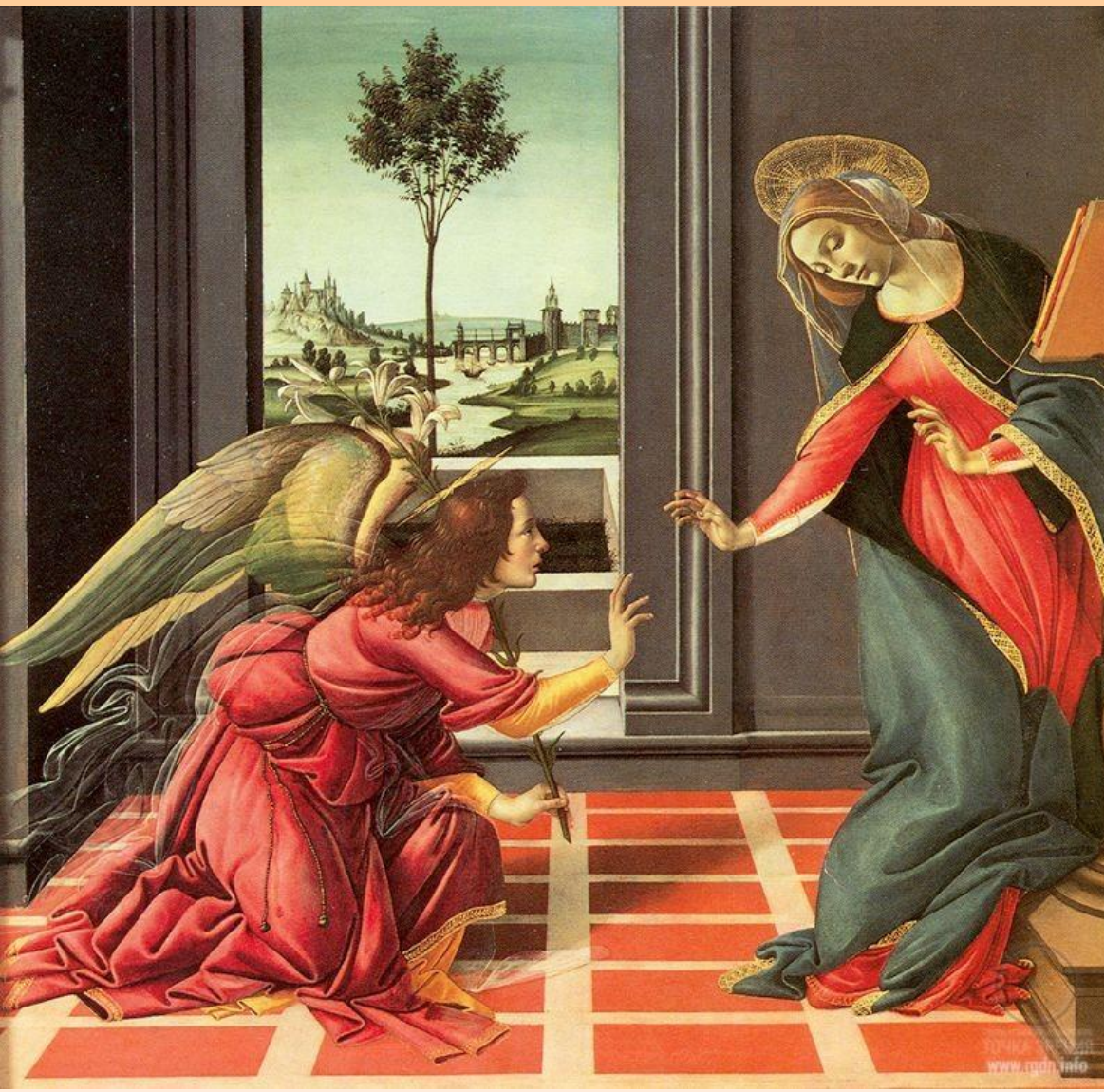


# «BECHA»





# БЛАГОВЕЩЕНИЕ





# ПЬЕТРО ДЕЛЛА ФРАНЧЕСКА

Портрет Герцога Урбинского и его жены





---

# Литература

---

# Новелла о Грассо



---

**Музыка**

## **Виланелла-** жанр легкой вокальной музыки,

---

-- возникла в Неаполе;

-- характерна простая,

преимущественно гомофонная фактура с мелодией (иногда заимствованной) в

верхнем голосе и регулярный

декламационный ритм с редкими синкопами.

-- различаются по своим бытовым функциям и тематике;



**Фроттола** -итальянская светская песня народного происхождения.

---

-- культивировалась главным образом в северной Италии в конце 15 — начале 16 вв. ;

-- отличались живостью ритма, сочинялись в трех- или четырехголосной фактуре, часто исполнялись певцом с инструментальным аккомпанементом.

-- предназначались для карнавалов, городских празднеств, театральных представлений и исполнялись на улице, в домашней обстановке, а также при дворах.

--Тексты— главным образом любовно-лирические, нередко с иронико-сатирическим оттенком.

