





# Классификация укупорочных средств

Укупорочные средства классифицируют по множеству признаков, основными из них являются:

- кратность использования;
- способ открывания;
- метод уплотнения и применяемые уплотняющие элементы;
- выполняемые дополнительные функции;
- защита от случайного или преднамеренного вскрытия (при первом использовании).

# Классификация укупорочных средств

Все укупорочные средства в зависимости от конструктивных особенностей и использования разделяют на:

- Обычные;
- Фирменные



# Классификация укупорочных средств

Многократное открывание и закрывание тары, снабженной обычными укупорочными средствами, не связано с их заметными необратимыми изменениями.

В таре с фирменными укупорочными средствами вскрытие и первое употребление продукции может последовать лишь после разрушения или необратимого изменения упаковки. Такая упаковка рассчитана на однократное использование.

# Классификация укупорочных средств

По конструктивным признакам  
укупорочные средства также условно  
разделяют на:

- Крышки
- Пробки

Разновидностями крышек являются бушоны, навинчиваемые на тубы, и колпачки, применяемые для укупоривания флаконов и бутылок.



# Крышки



Спорт-кап

Крышка-капельница



# Колпачки



Резьбовой  
колпачок

Резьбовой  
колпачок с  
дозатором



# Колпачки



Мерный  
колпачок

Декоративные  
колпачки









# Крышки

Стандартна  
я



С защитой от  
детей





# Крышки



Аллюминивая





# Бушоны



Диск-топ



Флип-топ

# Классификация укупорочных средств

В зависимости от типа защиты от несанкционированного вскрытия или фальсификации:

- Устойчивые к вскрытию;
- Обнаруживающие вскрытие



# Укупорочные средства, устойчивые к вскрытию

Крышка child resistant – защита от вскрытия детьми, чаще всего используется для укупоривания опасных препаратов, некоторых товаров бытовой химии, содержащих кислоты или щелочи, для защиты от неосторожного открывания (поворот только при нажатии или в определенном положении, при совмещении стрелок);





## Укупорочные средства, устойчивые к вскрытию

Колпачки с байонетными соединениями – позволяют быстро закрыть и открыть тару посредством осевого перемещения и поворота на некоторый угол, применяют в укупорке, защищенной от случайного вскрытия (могут выдерживать большое избыточное давление);







## Укупорочные средства, устойчивые к вскрытию

Затворы и защелки типа выступ-впадина или выступ-выступ, объединенные с винтовым колпачком – конструкция требует усилия, чтобы его открыть и защищает содержимое от случайного открывания.

# Укупорочные средства, обнаруживающие вскрытие

**Пластмассовые колпачки с предохранительным отрывным кольцом или контрольной лентой, которая отрывается при вскрытии – примером является система крышек из ПЭВН с предохранительным кольцом для стеклянных банок вместимостью 250 мл, разработанная российской фирмой «Герсун-Нева» (Санкт-Петербург). Банки имеют новую конструкцию горловины под эту крышку;**





**Пластмассовые  
колпачки с  
предохранительны  
м отрывным  
кольцом**

**Пластмассовые  
колпачки с контрольной  
лентой, которая  
отрывается при  
вскрытии**



# Укупорочные средства, обнаруживающие вскрытие

**Этикетки, поднятые до уровня колпачка, или сами колпачки (капсюли) из термоусадочной пленки – их невозможно удалить и повторно надеть без видимого повреждения. Западные фирмы используют крышки, которые открываются с треском (snap-cap), что указывает на сохранность товара;**



# Снар-сар крышки



# Укупорочные средства, обнаруживающие вскрытие

**Двойные крышки**, состоящие из двух слоев: первого – устойчивого к отклеиванию и под ним второго – запрессованной мембраны, обеспечивающей контролируемое открытие.





# Двойная крышка 😊





## Тройные крышки (тройная печать)

Изготовлены из полиэтиленнафталата, поливинилиденхлорида и сополимера этилена с винилацетатом, имеющих промежуточные слои, наполненные  $\text{SiO}_2$  и  $\text{Al}_2\text{O}_3$ . Эти крышки имеют низкую проницаемость по отношению к кислороду и парам воды, аромату продукта;

## Крышки фирмы Telatemp Corp

Имеют показатель «открыто» в том случае, если произведено даже частичное нарушение герметичности крышки

# Легковскрываемая крышка

**Конструкции крышек, имеющие специальную насечку и ключ.**

Примером могут служить банки с легко вскрываемыми крышками;



# Легковскрываемая крышка



# Dri-Top™

**Крышки, предохраняющие от выплескивания, содержащие алюминиевый фильтр, который задвигается в банку во время ее открывания. Фильтр пропускает газ, но препятствует выливаю содержимого, а также предохраняет его от микробиологического заражения (используется для банок с газированными напитками).**



# Виды укупорочных средств для продовольственных товаров

- **Колпачок (cap, capsule, pilfer-proof)** – укупорочное средство, надеваемое на горловину тары для обеспечения герметичности и/или защиты тары.
- **Кронен-пробка (crown cap)** – укупорочное средство в виде металлического колпачка корончатой формы с уплотнительной прокладкой.
- **Пробка (stopper)** – укупорочное средство, вставляемое внутрь горловины тары.
- **Крышка (lid, cap, cover, twist-off cap)** – укупорочное средство, закрепляемое по всему наружному периметру верха или горловины тары.
- **Мюзле (muzzle, wirehood)** – укупорочное металлическое средство, применяемое для укупоривания бутылок с пищевыми жидкостями, имеющими избыточное давление, закрепляемое на горловине тары после укупоривания ее пробкой.



Кронен-пробка

Мюзле





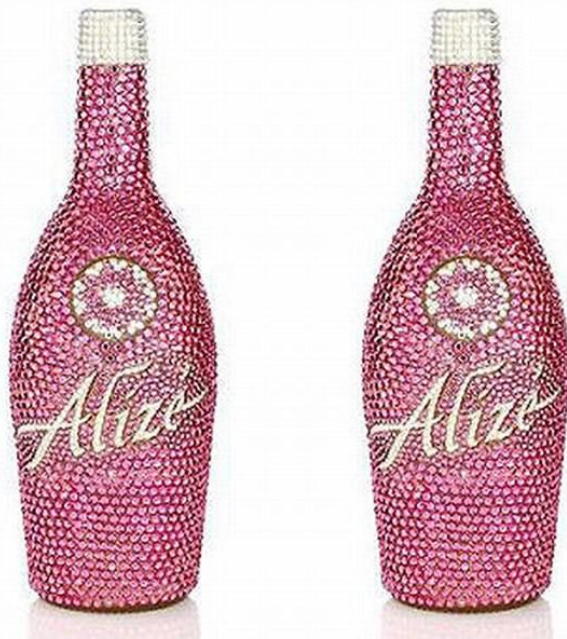


Крышка



Пробка

# Элитные укупорочные средства



Водка  
«Элаиза»,  
усыпанная  
кристаллами

Водка  
«Императорская  
коллекция»  
Суперпремиум





# Элитные укупорочные средства



Водка Belver  
Bears от  
Belvedere

Водка  
«Иорданов»



# Инновация укупорки (для шампанского)





# Инновация укупорки (для вина)

