

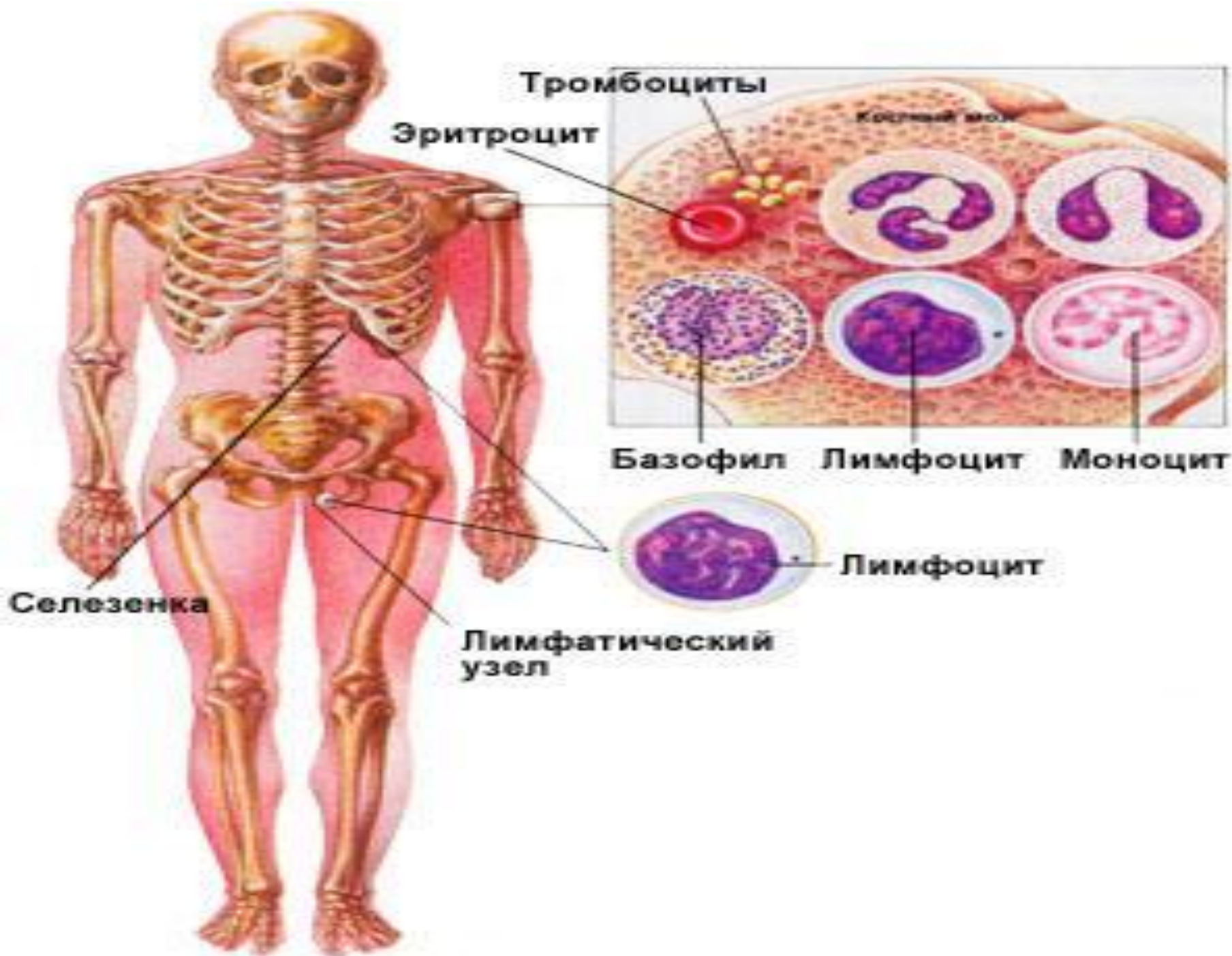
Уход за детьми с заболеваниями органов кроветворения

Кафедра пропедевтики детских болезней ПФ
Первый МГМУ им. И. М. Сеченова
Асс. кафедры Гумбатова Зарнигар Фархадовна

крово**т**ворение

— это процесс образования, развития и созревания клеток крови — лейкоцитов, эритроцитов, тромбоцитов у позвоночных.





Органы кроветворения – это органы, производящие все компоненты крови.

Органы кроветворения.

центральные

**красный костный
мозг**



тимус



периферические

селезенка



**лимфоидные
образования**

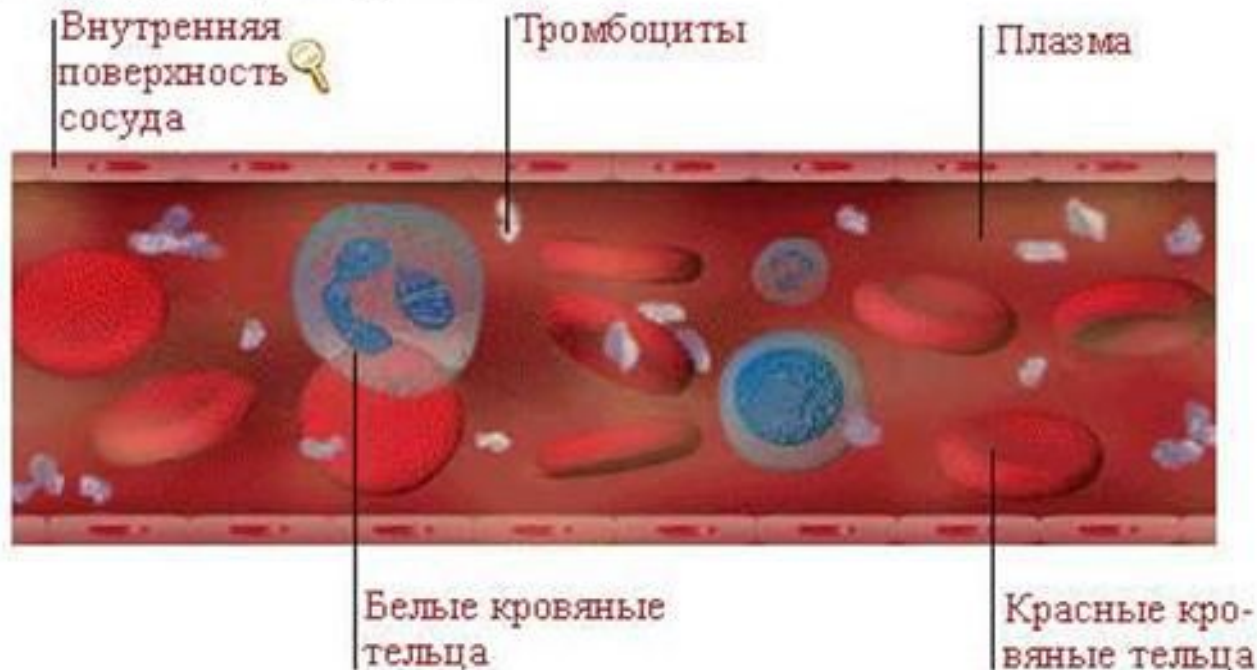
**лимфатические
узлы**



состав крови

Кровь - это смесь различных твердых частиц, плавающих в жидкости. Твердые частицы - это кровяные тельца, которые составляют около 45% объема крови. Большинство этих телец - красные кровяные тельца, которые придают цвет крови. Ос-

тальные - белые кровяные тельца и тромбоциты. Жидкую часть крови составляет плазма. Она бесцветна, состоит в основном из воды и переносит питательные вещества.



Показатели при кровопотере

Степень кровопотери	Гемоглобин г/л	Эритроциты $\times 10^{12}/л$	Гематокрит %
Легкая	До 100	До 3	До 30
Средняя	До 80	До 2,5	До 25
Тяжелая	До 50	До 2	До 20
Очень тяжелая	Менее 50	Менее 2	Менее 20

Общие правила ухода

- Режим
- Транспортировка больных
- Наблюдение за состоянием пациента
- Соблюдение правил кормления и диеты
- Профилактика травматизма

Причины носового кровотечения

- травмы (удар, повреждение слизистой оболочки и т. п.),
- заболевания (тромбоцитопеническая пурпура, геморрагический васкулит, гемофилия, лейкоз, гиповитаминозы С, К и др.)
- инфекционные заболевания (корь, коклюш, грипп, сепсис, респираторные вирусные инфекции и т.д.)
- местные заболевания носоглотки (полипы, аденоиды, инородные тела и др.),
- повышение артериального давления.



Носовое кровотечение

- в виде примесей крови к слизистым выделениям
 - профузное (когда кровь поступает наружу
 - + внутрь — в глотку и полость рта.
- (кашель, рвота - исключить легочное и желудочное кровотечение).



Александр (P) / www.shutterstock.com

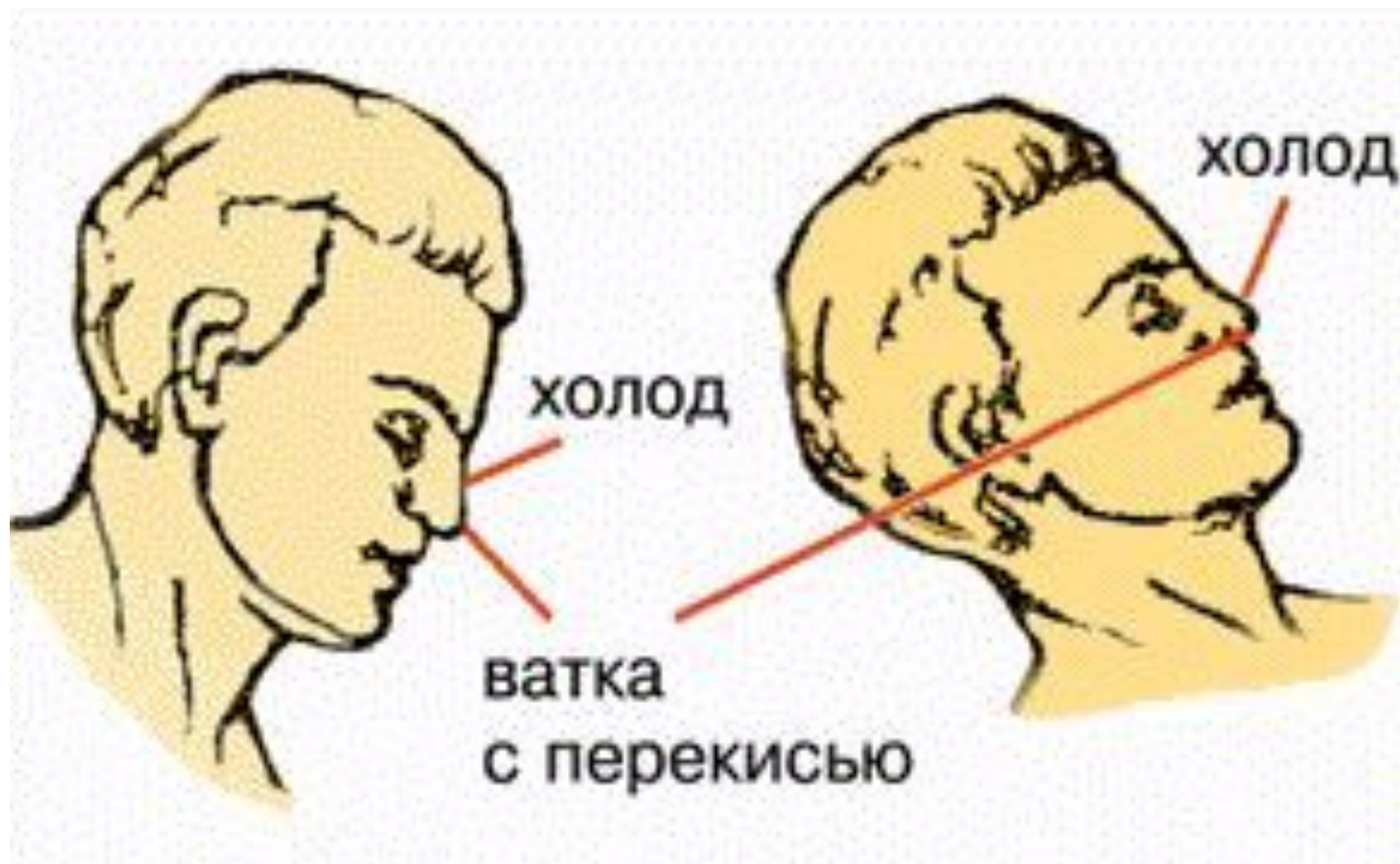


ФОРУМ ГРАД

Остановка носового кровотечения

- Успокоить ребенка и придать ему вертикальное положение
- Наклонить голову вперед, нельзя запрокидывать!!
- На область носа наложить холод (носовой платок, смоченный в холодной воде, или кусочек льда в целлофановом пакете)
- прижать рукой крыло носа к перегородке на стороне кровотечения в течение 5-10 минут, чтобы образовался кровяной сгусток.
- в носовой ход установить тампон из стерильной ваты длиной 2,5-3 см, смоченный *3% раствором перекиси водорода* или любыми сосудосуживающими каплями

Правильный вариант?



Остановка носового кровотечения

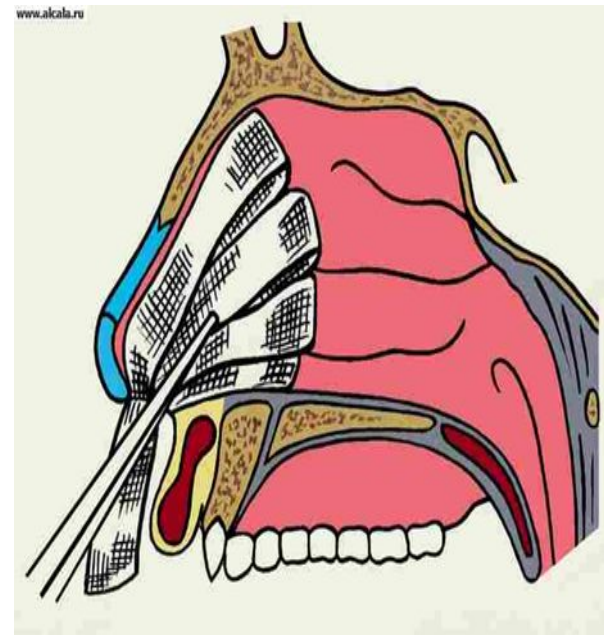
передняя тампонада носа

- марлевые турунды длиной около 50 см (3 % раствором перекиси водорода, вазелиновым маслом или кровоостанавливающими средствами (раствором тромбина, гемофибрина))
- 2—3 турунды (или сухой тромбин, кровоостанавливающую губку, фибриновую пленку).

На затылок: лед.

Внутрь:

5 % раствор аминокапроновой кислоты, дицинон, витамины С, К.



Остановка носового кровотечения

передняя тампонада носа

- Тампон может находиться в носу не более 36—48 ч.

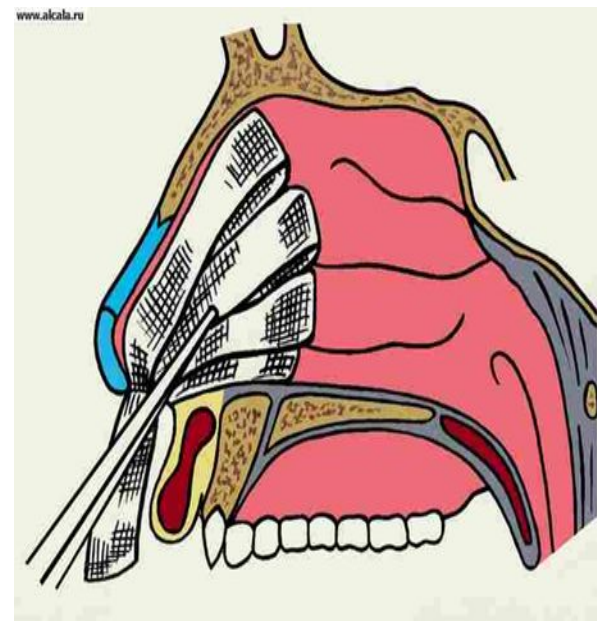
Удаление тампона:

тщательно отмочить перекисью водорода.

После удаления тампона:

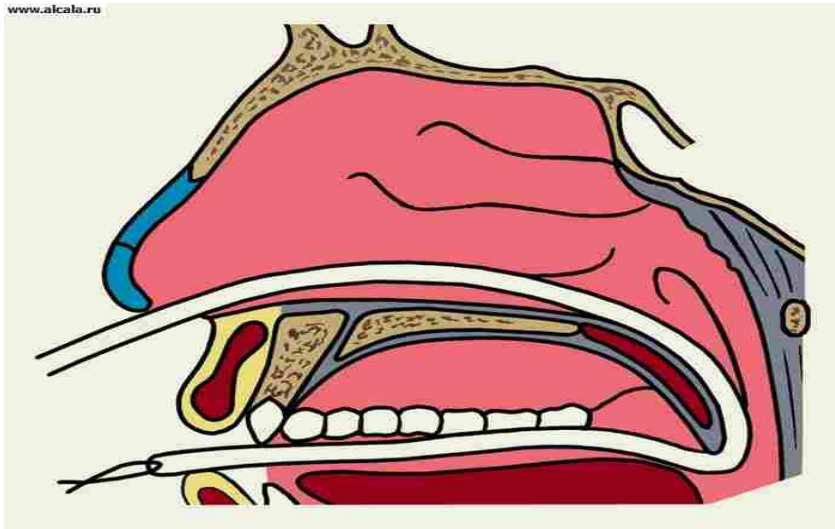
в нос закапать масло (облепиховое, персиковое, оливковое).

Если кровотечение после выполнения передней тампонады носа продолжается, то следует провести заднюю тампонаду.

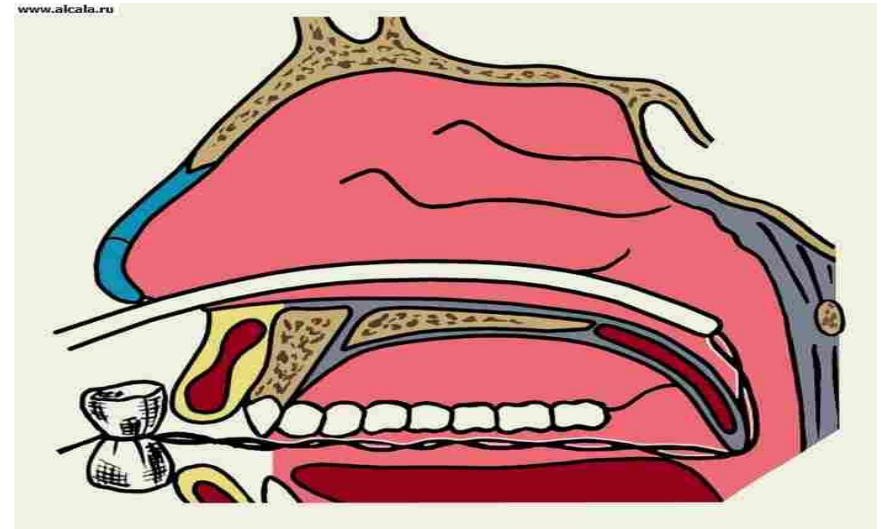


Остановка носового кровотечения

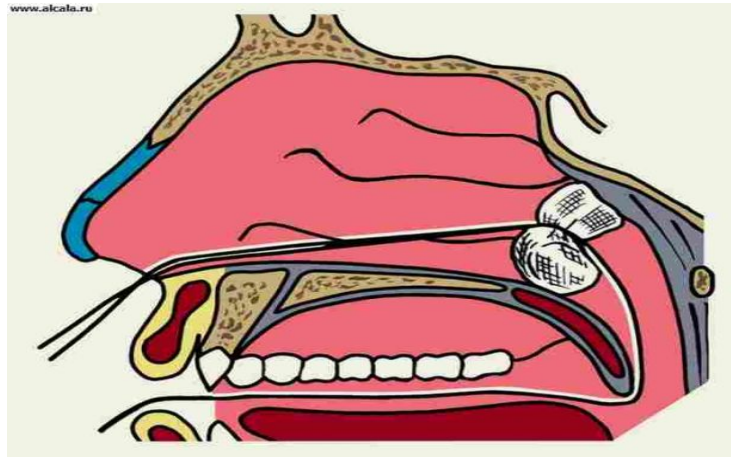
Схематическое изображение этапов задней тампонады полости носа



резиновый катетер проводят по дну полости носа в носоглотку и, захватив его корнцангом, выводят через рот.



к ротовому концу катетера привязывают две нити от тампона, после чего катетер вытягивают в обратном направлении через нос.



тампон выводят за небную занавеску и вдавливают его в хоану.

Кровотечение из полости рта

Причины:

- после удаления зуба,
- механических повреждений десны, языка, неба
- при воспалительных заболеваниях
- при системных заболеваниях крови и др.

профузное:

вследствие повреждения артерий или крупных вен

Осложнения — асфиксия, массивная кровопотеря.



Помощь при кровотечении из полости рта.

- Положить лицом вниз или на бок
- Полость рта освободить от крови или кровяных сгустков
- Осмотреть!

При кровотечении из альвеолы (лунки) удаленного зуба наложить тампон и плотно прижать его зубами.

Тампонада лунки удаленного зуба: марлевые турунды, смоченные 3 % раствором перекиси водорода, или гемостатические губки (пища в холодном, полужидком и протертом виде).

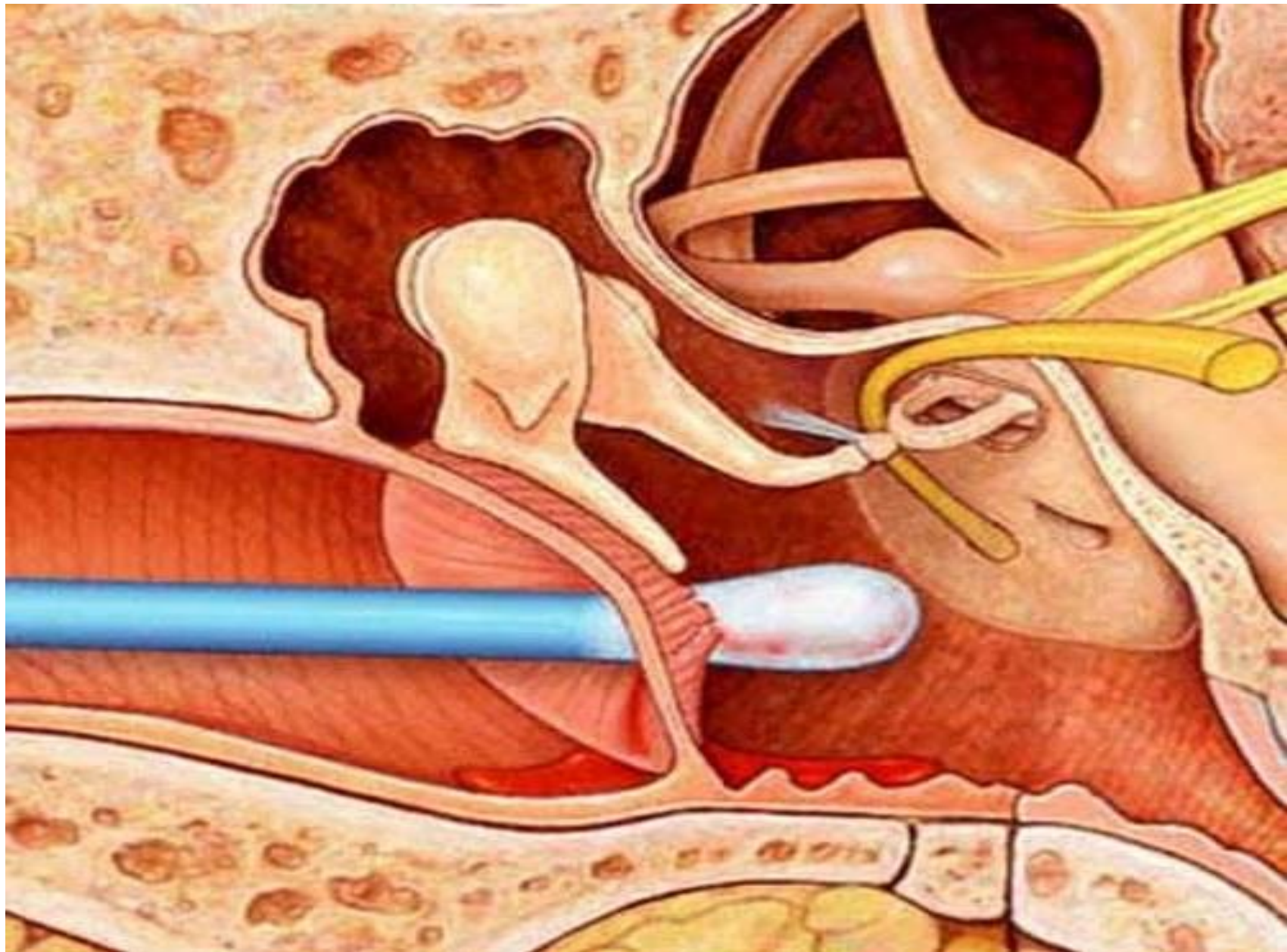
Помощь при кровотечении из слухового прохода.

- Причины:
- Травмы наружного слухового прохода (при ударе, падении на подбородок или попытках извлечь из уха инородное тело).
- При повреждении барабанной перепонки: жалобы на боль в ухе, шум, снижение слуха, кровотечение.

Помощь при кровотечении из слухового прохода.

- Причины:
- Кровотечение обычно наблюдается при разрыве барабанной перепонки и/или ранах мягких тканей ушной раковины.
- Ликворея: из уха вытекает кровь, смешанная с ликвором (водянистая, разжиженная, желтоватая).





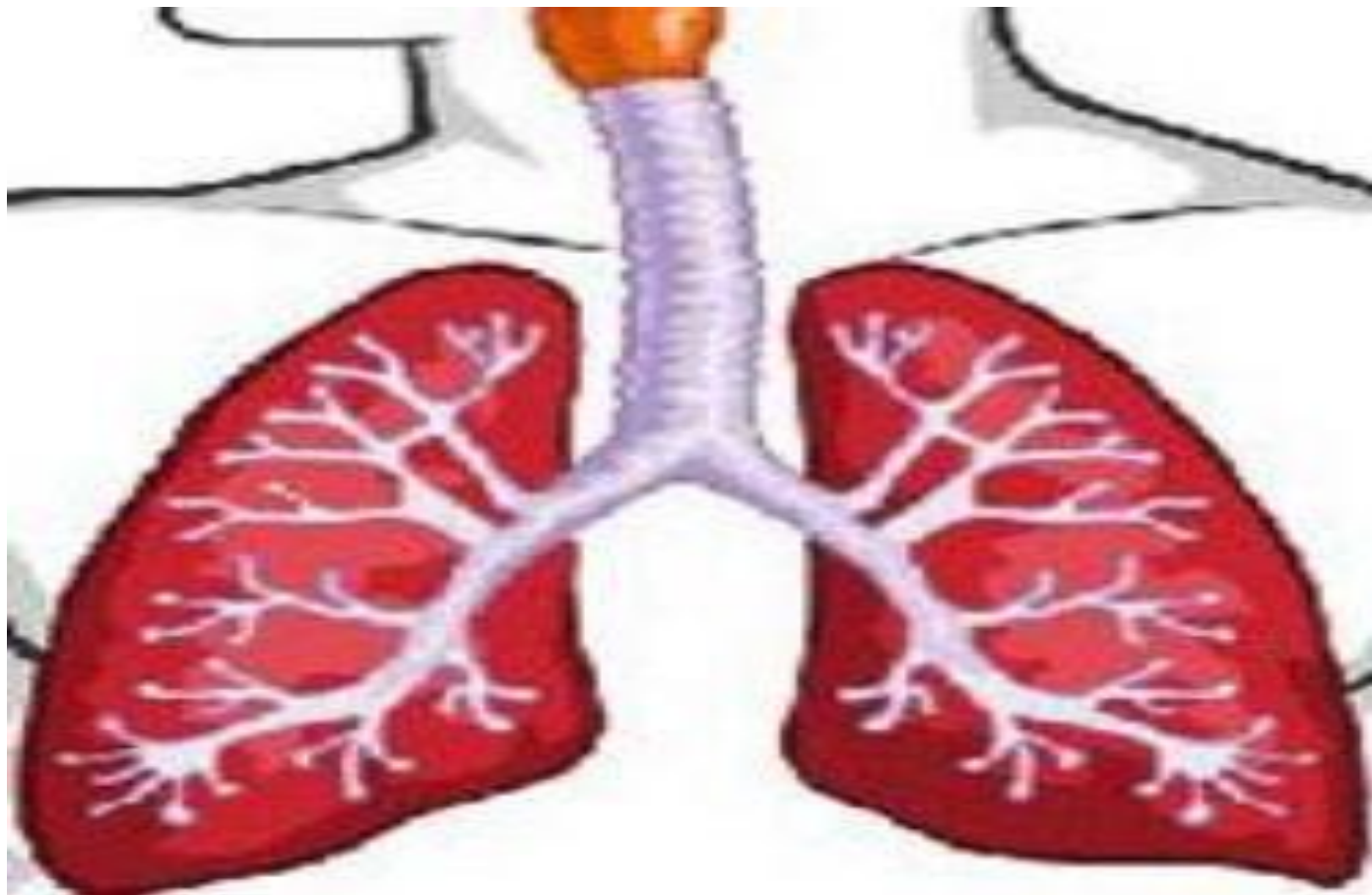
Помощь при кровотечении из слухового прохода.

1. Не закупоривайте ухо!
2. Придайте пострадавшему полусидячее положение с наклоном головы в сторону повреждения, чтобы кровь свободно вытекала из уха.
3. Наложите на ухо стерильную повязку, не используя тугих тампонов.
4. Вызовите «скорую помощь» или доставьте пострадавшего в лечебное учреждение.
5. Дальнейшее лечение проводится в отделении челюстно-лицевой хирургии стационара совместно с ЛОР-врачом.

Помощь при легочном кровотечении.

Причины:

- ✓ инфекционные заболевания (ОРВИ, грипп, корь, коклюш)
- ✓ инородные тела дыхательных путей
- ✓ травма грудной клетки
- ✓ прием лекарственных препаратов
(ацетилсалициловая кислота, препараты йода)
- ✓ аскаридоз
- ✓ бронхолегочные заболевания и др.



Помощь при легочном кровотечении.

При появлении примеси крови в мокроте
(кровохарканье):

- ✓ успокоить ребенка
- ✓ освободить от стесняющей одежды
- ✓ придать полусидячее положение
- ✓ обеспечить приток свежего воздуха
- ✓ пузырь со льдом
- ✓ противокашлевые средства

Нельзя двигаться, разговаривать,
натуживаться.

Лечение в хирургическом
отделении!

При травме грудной клетки.

Повреждаются легочная ткань, сосуды легких

Симптомы:

○ боль в груди

○ кашель с выделением кровянистой мокроты.

Рекомендации до прихода врача:

○ проглотить мелкие кусочки льда,

○ пить холодную воду маленькими порциями.

Срочная госпитализация в

специализированное отделение.

ПРИЗНАКИ ВНУТРЕННЕГО КРОВОТЕЧЕНИЯ

ОБЩИЕ ПРИЗНАКИ:

БЛЕДНАЯ КОЖА
ГОЛОВОКРУЖЕНИЕ
ОЗНОБ
ПАДЕНИЕ
АРТЕРИАЛЬНОГО
ДАВЛЕНИЯ
ЧАСТЫЙ ПУЛЬС
СЛАБОЕ ДЫХАНИЕ

КИШЕЧНИК



МЕЛЕНА - ЧЕРНЫЙ
ЦВЕТ КАЛА

ЛЕГКИЕ



КАШЕЛЬ
С КРОВЬЮ

ПОЧКИ

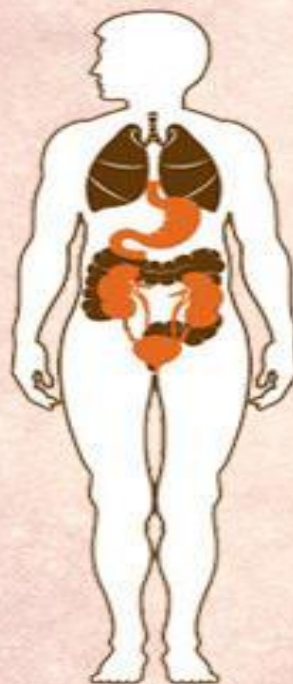


СГУСТКИ КРОВИ
В МОЧЕ

ЖЕЛУДОК



РВОТА ЦВЕТА
"КОФЕЙНОЙ ГУЩИ"



Помощь при желудочно-кишечном кровотечении.

Наиболее частые причины желудочно-кишечных
кровотечений

Заболевания желудочно-кишечного тракта	язвенная болезнь желудка и двенадцатиперстной кишки; варикозное расширение вен пищевода; трещины слизистой оболочки пищевода из-за многократной рвоты; опухоли желудка, двенадцатиперстной кишки и пищевода.
Инфекционные заболевания	Дизентерия (бактериальная, амебная), брюшной тиф, геморрагическая лихорадка и др.
Заболевания системы крови и гемостаза	Лейкозы, геморрагические диатезы; тромбозы сосудов брыжейки



Помощь при желудочно-кишечном кровотечении.

Симптомы желудочно-кишечного кровотечения:

- ✓ общие симптомы анемии (слабость, бледность, шум в ушах, потливость, тахикардия);
- ✓ тошнота;
- ✓ головокружение, мелькание мушек в глазах, вплоть до потери сознания;
- ✓ кровавая рвота
- ✓ кровавый стул
- ✓ при механических повреждениях – имеет место болевой синдром.

Помощь при желудочно-кишечном кровотечении

Кровавая рвота

(При кровотечениях из пищевода, желудка и двенадцатиперстной кишки)

алая неизмененная кровь

рвота "кофейной гущей" (под действием HCl)

Помощь при желудочно-кишечном кровотечении

Кровавый стул

(При кровотечениях из верхних и нижних
отделов ЖКТ)

- ✓ свежая или алая кровь - источник кровотечения от ануса — в нижних отделах толстой кишки.
- ✓ стул темно-бордового или красновато-коричневого цвета - из слепой, восходящей и поперечной ободочной кишки
- ✓ Мелена (дегтеобразный) - из желудка и тонкой кишки (двенадцатиперстной)

Помощь при желудочно-кишечном кровотечении

- ✓ Срочно вызвать врача.**
- ✓ Создать больному покой.**
- ✓ Уложить больного в положение с приподнятыми на 10-15° ногами.**
- ✓ Больной должен лежать на спине. На верхнюю половину живота кладут пузырь со льдом.**
- ✓ В первые часы после кровотечения следует воздержаться от приема пищи, иногда ребенку дают глотать мелкие кусочки чистого льда.**

Помощь при желудочно-кишечном кровотечении

**Далее - пищу в холодном и жидком виде:
молоко,**

**сметана, сливки, яичные белки, сливочное
масло, протертое овощное пюре с
измельченным мясом или рыбой. Через 2—3
дня диету расширяют — диета № 1а.**

•Строгий постельный режим.

Помощь при маточных кровотечениях

- ✓ строгий постельный режима.
- ✓ при обильном кровотечении на нижнюю половину живота - один или два пузыря со льдом.
- ✓ следить за состоянием прокладок (частая смена), учет кровопотери.
- ✓ Девочку следует подмывать 2—3 раза в день.



Помощь при почечном кровотечении

Симптомы:

гематурия — выделение крови с мочой

Макрогематурия

Микрогематурия



Помощь при почечном кровотечении

Причины:

- воспалительные заболевания (нефрит, цистит),
- травмы мочевыделительной системы,

Рекомендации:

- строгий постельный режим (мочеприемник)
- следить за цветом мочи (красная моча или цвета "мясных помоев«, сгустки крови)

Помощь при гематомах и кровоизлияниях в суставы

- строгий постельный режим.
- транспортировка больного осуществляется только на каталке.
- при необходимости проводят иммобилизацию конечности (гипсовая повязка, шина).

Гематома (синяк)

Гематома возникает при небольших поверхностных поражениях сосудов, когда кровь вытекает в рыхлую клетчатку.

Со временем кровь начинает свертываться, а гемоглобин разрушаться.

В зависимости от степени разрушения гемоглобина гематома выглядит вначале **красной**, затем **фиолетовой**, **синей**, **зеленой** и, наконец, **желтой**.



Уход за детьми с анемией.

- Учитывать степень тяжести анемии и возраст
- Длительные прогулки на свежем воздухе
- Обеспечить полноценное питание, богатое микроэлементами: свежие фрукты, овощи, мясо, печень и т.п.
- Введение препаратов железа (по назначению врача)
- При острой анемии (вследствие кровотечения) – остановка кровотечения:

Уход за детьми с анемией.

- ✓ Механические способы — наложение жгута, давящих повязок, прижатие кровоточащих сосудов, тампонада носа и пр.
- ✓ На место кровотечения накладывают гемостатическую губку или фибринную пленку.

АНАЛИЗ КРОВИ НА ГЕМОГЛОБИН

ВОЗРАСТ	ГЕМОГЛОБИН У ДЕВОЧЕК г/л	ГЕМОГЛОБИН У МАЛЬЧИКОВ г/л
1 - 3 дня	145 - 225	145 - 225
1 неделя	135 - 215	135 - 215
2 недели	125 - 205	125 - 205
1 месяц	100 - 180	100 - 180
2 месяца	90 - 140	90 - 140
3 - 6 месяцев	95 - 135	95 - 135
6 месяцев - 2 года	106 - 148	114 - 144
3 - 6 лет	102 - 142	104 - 140

ИСТОЧНИКИ ЖЕЛЕЗА activkiddy.ru

ПРОДУКТЫ	мг в 100 граммах
печенка	20 мг
какао	11,7 мг
зеленая фасоль	7,9 мг
земляника	7,8 мг
черника	7 мг
крольчатина	4,4 мг
говядина	2,2 мг
яйцо	1.5 мг
морковь	0.7 мг

СПАСИБО ЗА ВНИМАНИЕ !