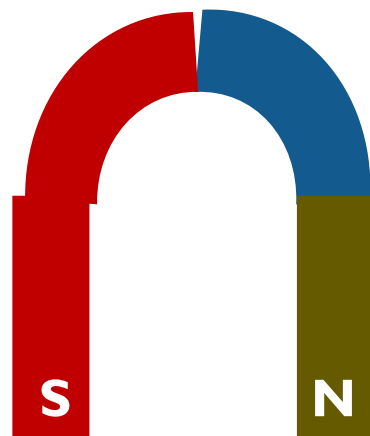




Постоянные магниты.
Магнитное поле Земли.

Магниты – тела, длительное время сохраняющие намагниченность

- **Дугообразный**



- **Полосовой**

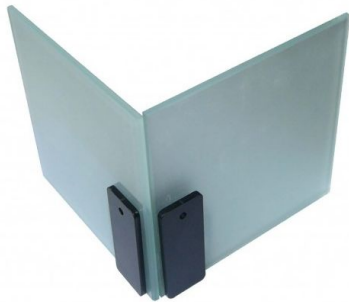
N – северный полюс магнита

S – южный полюс магнита

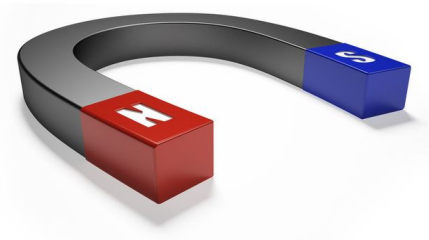
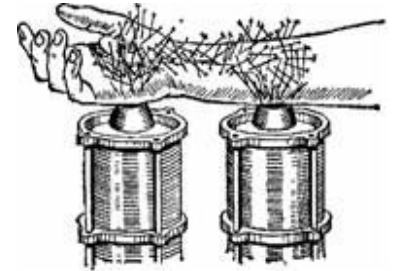


Наиболее сильное магнитное действие у полюсов магнита.

Свойства постоянных магнитов



Магниты оказывают свое действие через стекло, а также воду и тело человека.



При сильном нагревании магнитные свойства исчезают как у природных, так и у искусственных магнитов.

Применение магнитов

Магнитные носители информации: жесткие диски, дискеты



Кредитные, банковские карты



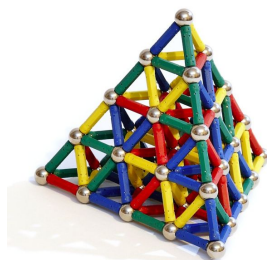
Телевизоры и компьютерные мониторы



Громкоговорители и микрофоны



Компас, игрушки, украшения



Магнитно-резонансный томограф



Компас - прибор для определения горизонтальных направлений на местности.



Земной шар – огромный космический магнит

Магнитные полюсы Земли



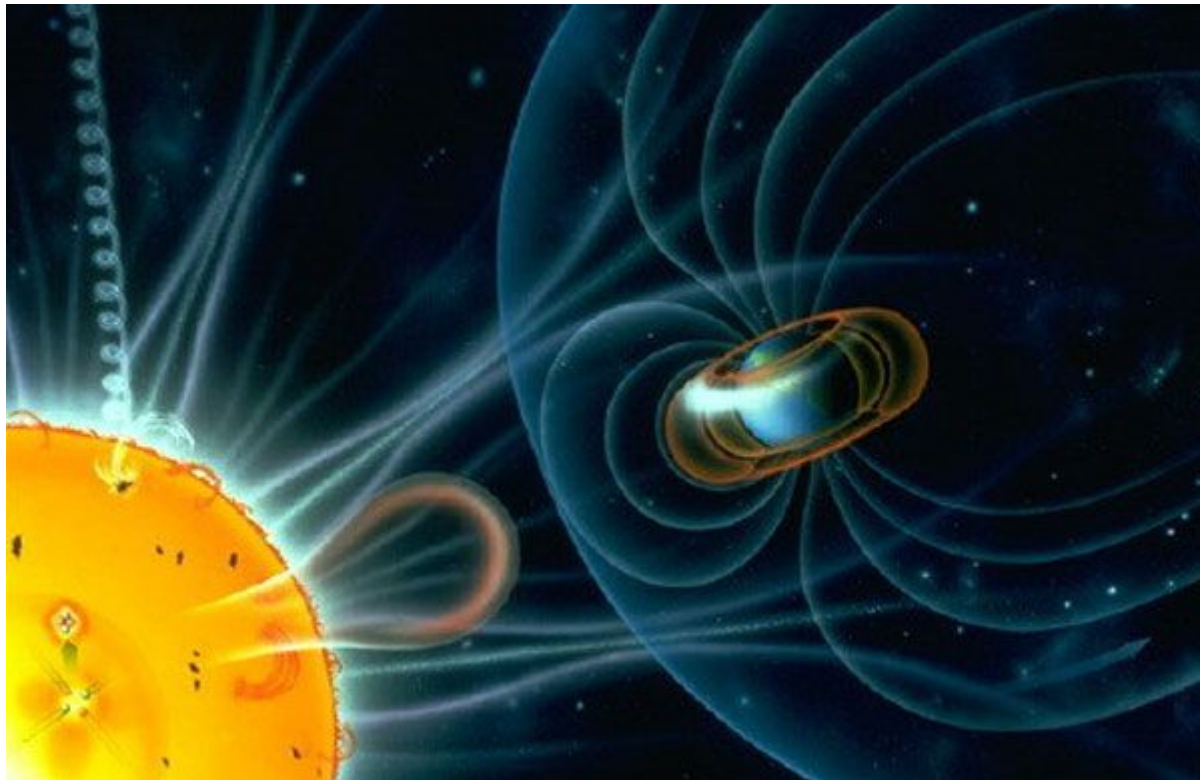
Магнитные полюсы Земли не совпадают с ее географическими полюсами

Магнитные аномалии



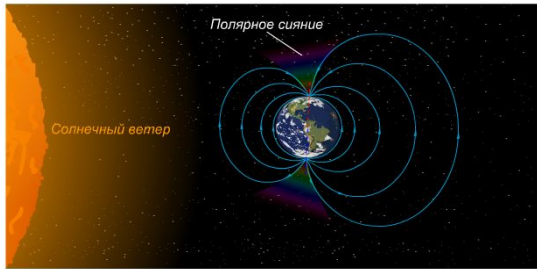
Курская магнитная аномалия

Магнитные бури – кратковременные изменения магнитного поля Земли, связанные с солнечной активностью.



Биометрология – дисциплина, изучающая влияние различных факторов погодных условий на организм человека.

Полярные сияния – явления, возникающие вследствие взаимодействия магнитного поля Земли с потоками заряженных частиц.



Перелетные птицы обладают способностью видеть магнитное поле Земли



Магнитные мины в годы Великой Отечественной войны



Стрелецкой бухты
(Севастополь) найдена
немецкая парашютная
магнитная мина

