

Споры критиков вокруг драмы «Гроза»

Урок литературы в 10 классе

Хранительница очага, ты разрушаешь
очаг,
Синий огонь кипит в отчаянных очах.
Воительница в любви, что драма тебе,
что срам?
И ты разрушаешь дом, чтобы построить
храм.
П. Вегин

Вопрос о жанре

- Пьеса «Гроза» - драма или трагедия?
- Определение трагедии:
«...особо напряженный, непримиримый конфликт, оканчивающийся чаще всего гибелью героя. Герой оказывается перед превосходящим его силы препятствием»

«Только человек высшей природы может быть героем или жертвою трагедий» (В.Г. Белинский).

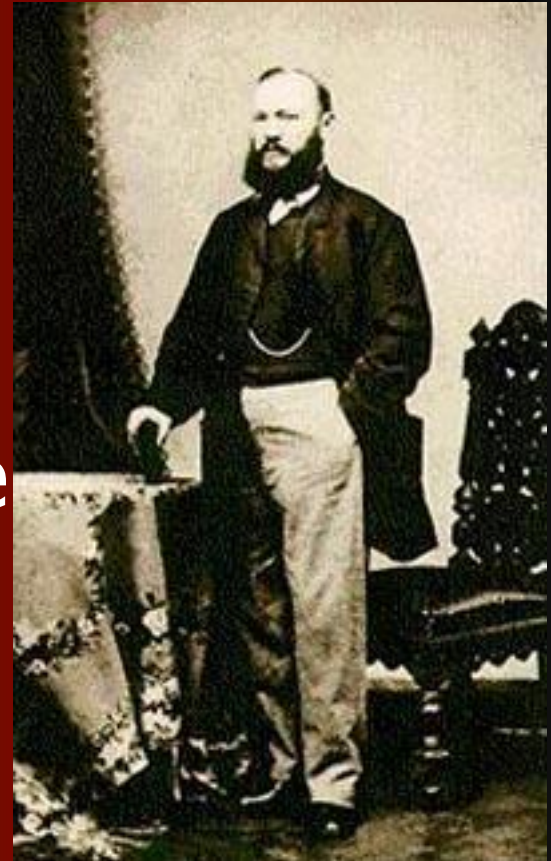
«Она нуждается в благородных характерах» (Аристотель).

В пьесе «Гроза»:

- Напряженный, трагически заостренный конфликт приводит к гибели героини.
- Сильный, страстный характер Катерины позволяет считать ее жертвою трагедии.
- Катерина вступает в борьбу не частного характера, а общественного: «темное царство» - пробуждающаяся личность.
- Сравните начало и конец пьесы: гроза пронеслась над городом – все стало иным.

Драма «Гроза»

- Героиня пьесы Катерина из патриархальной мещанской среды.
- Большое внимание в пьесе уделено бытовой стороне жизни.



КРИТИКИ О «ГРОЗЕ»

- Н.ДОБРОЛЮБОВ «ЛУЧ СВЕТА В ТЕМНОМ ЦАРСТВЕ» 1860г.
- Д.ПИСАРЕВ «МОТИВЫ РУССКОЙ ДРАМЫ» 1864г.
- А.ГРИГОРЬЕВ «ПОСЛЕ «ГРОЗЫ» ОСТРОВСКОГО» 1860г.

ЦИТАТНЫЙ ПЛАН К СТАТЬЕ Н. ДОБРОЛЮБОВА «ЛУЧ СВЕТА В ТЕМНОМ ЦАРСТВЕ»

- «ОСТРОВСКИЙ ОБЛАДАЕТ ГЛУБОКИМ ПОНИМАНИЕМ РУССКОЙ ЖИЗНИ.»
- «ОН ЗАХВАТИЛ ТАКИЕ ОБЩИЕ СТРЕМЛЕНИЯ И ПОТРЕБНОСТИ , КОТОРЫМИ ПРОНИКНУТО ВСЕ РУССКОЕ ОБЩЕСТВО.»
- «ПРОИЗВОЛ, С ОДНОЙ СТОРОНЫ , И НЕДОСТАТОК СОЗНАНИЯ ПРАВ СВОЕЙ ЛИЧНОСТИ .С ДРУГОЙ,- ВОТ ОСНОВАНИЯ,НА КОТОРЫХ ДЕРЖИТСЯ ВСЕ БЕЗОБРАЗИЕ ВЗАИМНЫХ ОТНОШЕНИЙ»
- «ПОМИМО ИХ, НЕ СПРОСЯСЬ ИХ, ВЫРОСЛА ДРУГАЯ ЖИЗНЬ,С ДРУГИМИ НАЧАЛАМИ , И ХОТЯ ДАЛЕКО ОНА, ЕЩЕ НЕ ВИДНА ХОРОШЕНЬКО, НО УЖЕ ДАЕТ СЕБЯ ПРЕДЧУВСТВОВАТЬ И ПОСЫЛАЕТ НЕХОРОШИЕ ВИДЕНИЯ ТЕМНОМУ ПРОИЗВОЛУ САМОДУРОВ»

ХАРАКТЕР КАТЕРИНЫ

- «ХАРАКТЕР КАТЕРИНЫ...СОСТАВЛЯЕТ ШАГ ВПЕРЕД ВО ВСЕЙ НАШЕЙ ЛИТЕРАТУРЕ».
- «РУССКИЙ СИЛЬНЫЙ ХАРАКТЕР В «ГРОЗЕ» ПОРАЖАЕТ НАС СВОЕЙ ПРОТИВОПОЛОЖНОСТЬЮ ВСЯКИМ САМОДУРНЫМ НАЧАЛАМ».
- «РЕШИТЕЛЬНЫЙ, ЦЕЛЬНЫЙ РУССКИЙ ХАРАКТЕР, ДЕЙСТВУЮЩИЙ В СРЕДЕ ДИКИХ И КАБАНОВЫХ, ЯВЛЯЕТСЯ У ОСТРОВСКОГО В ЖЕНСКОМ ТИПЕ...САМЫЙ СИЛЬНЫЙ ПРОТЕСТ БЫВАЕТ ТОТ, КОТОРЫЙ ПОДНИМАЕТСЯ...ИЗ ГРУДИ САМЫХ СЛАБЫХ И ТЕРПЕЛИВЫХ»
- «ГРУСТНО, ГОРЬКО ТАКОЕ ОСВОБОЖДЕНИЕ...В ТОМ-ТО И СИЛА ЕЕ ХАРАКТЕРА ,ОТТОГО-ТО «ГРОЗА» И ПРОИЗВОДИТ НА НАС ВПЕЧАТЛЕНИЕ ОСВЕЖАЮЩЕЕ»
- «КОНЕЦ ЭТОТ КАЖЕТСЯ НАМ ОТРАДНЫМ...В НЕМ ДАН СТРАШНЫЙ ВЫЗОВ САМОДУРНОЙ СИЛЕ»

ВЗГЛЯДЫ Д.ПИСАРЕВА – ЭТО ПОЛЕМИКА С ДОБРОЛЮБОВЫМ.

- «Натура» Добролюбова и «личность» Писарева.
- «Оценка Катерины как героини, еще не ставшей развитой личностью.
- Стихийность и противоречивость образа, действующего под влиянием чувства.
- Оценка самоубийства как действия неожиданного.

Д.И.Писарев

- Он "развенчивает" Катерину, рассматривая ее как обычное, заурядное явление в темном царстве. Он соглашается, что "страстность, нежность и искренность составляют действительно преобладающие свойства в натуре Катерины". Но он видит и некоторые противоречия этого образа. Писарев задает себе и читателю следующие вопросы. Что за любовь, возникающая от обмена несколькими взглядами? Что за суровая добродетель, сдающаяся при первом удобном случае?

Д.И.Писарев

- Катерина не может быть названа “лучом света в темном царстве”, так как не сумела сделать ничего для облегчения своих и чужих страданий, для изменения жизни в “темном царстве”. Поступок Катерины бессмыслен, он ничего не изменил. Это бесплодное, а не светлое явление...

Д.И.Писарев

- Основная задача времени, по Писареву, состоит в подготовке таких деятелей, которые смогут внести в общество правильные представления о народном труде и подготовить условия для коренного разрешения социальных вопросов.

Взгляды А. Григорьева

- Народность – главное в творчестве Островского.
- Именно народность определяет своеобразие характера Катерины.

Пьеса «Гроза» на сцене

Пьеса обрела на сцене бессмертие, но каждая постановка – это своя трактовка свой взгляд, своя интерпретация

Многие театры до сих пор имеют в своих репертуарах драму «Гроза», и это говорит о ее жизненности, и о том, что Островский сумел подметить типичные, вневременные черты.

Направления

- Любовь
- Дом
- Время
- Путь

План

I. Вступление.

II. Как раскрывается понятие «...» в драме «Гроза». Аргументы.

III. Заключение.

! Не менее 350 слов