

Животные Африки

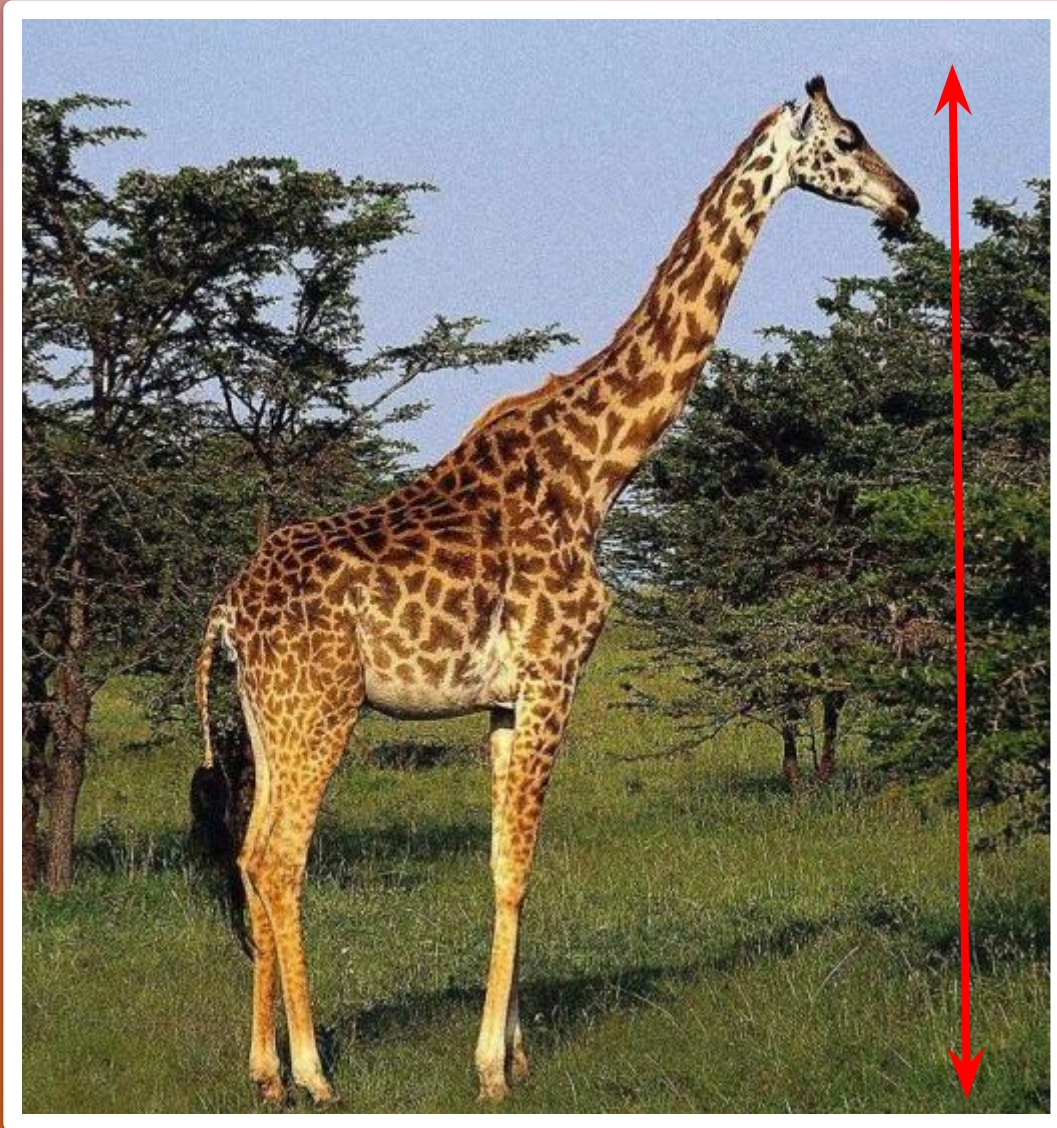


Жираф





Жираф самое высокое животное на Земле.



Его рост достигает до 5-6 метров, а весит жираф 600 - 800 кг.

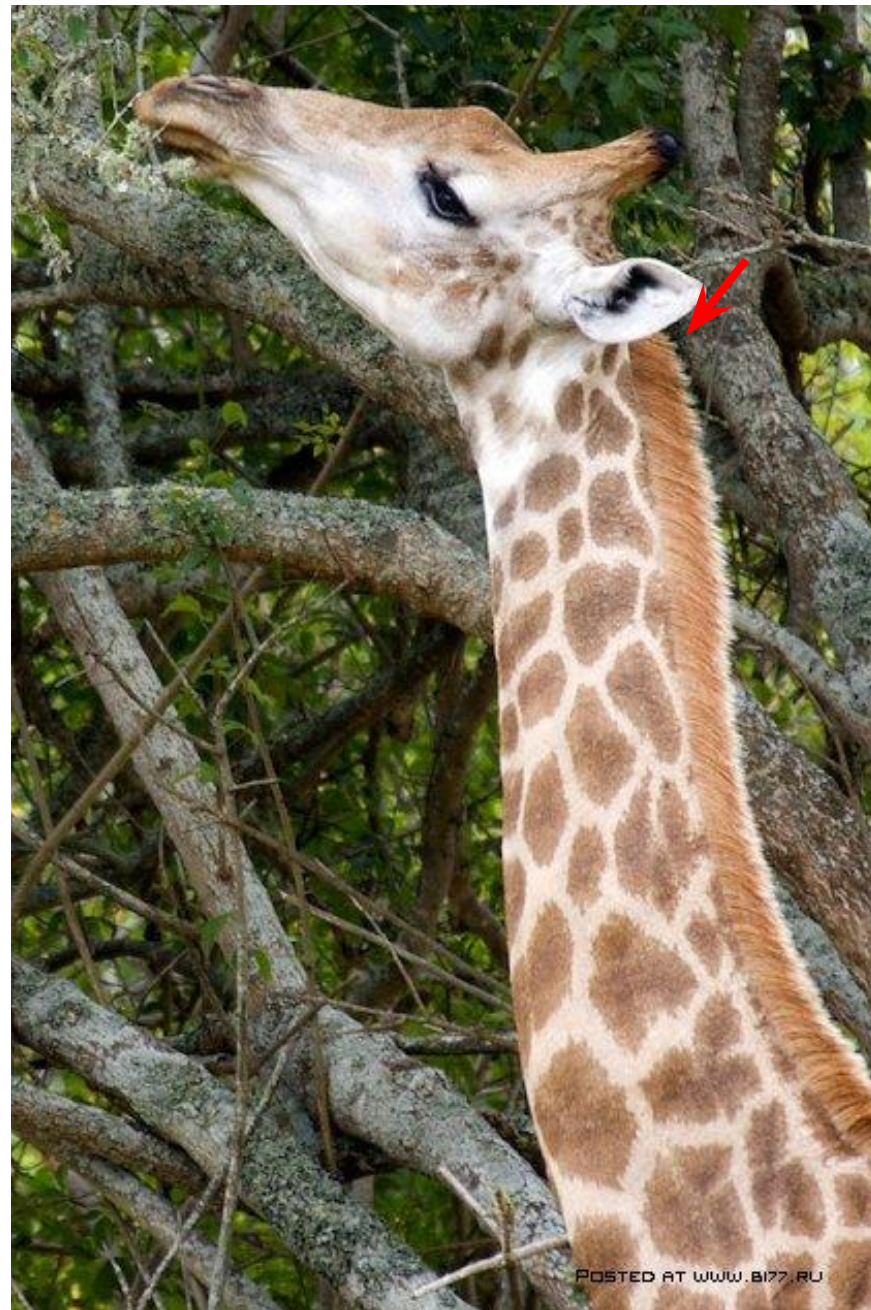


Характерный признак жирафа – длинная шея, размеры которой могут достигать 2,5 метра!



Хвост жирафа, длиной приблизительно 1 м,
оканчивается кисточкой черных волос.

На шее растет жесткая темно-бурая грива высотой примерно 12 см.

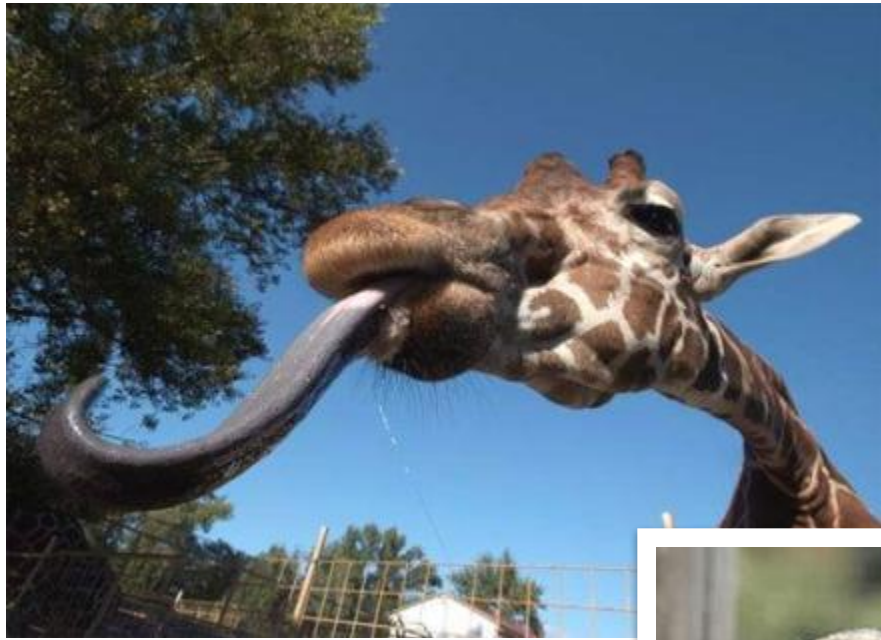


Шкура жирафа густо покрыта мелкими и крупными пятнами от коричневого до почти черного цвета, которые разделены узкими желтоватыми или белесыми промежутками.





У жирафа на макушке находится пара коротких тупых рогов, покрытых шкурой.



У жирафа очень длинный, синий язык, который может высовываться на длину до 45-ти сантиметров .



Язык служит жирафу хорошим инструментом для захвата веток деревьев, расположенных на большой высоте.

Жираф – жвачное животное ,
как корова. Он постоянно что
- нибудь жуёт.





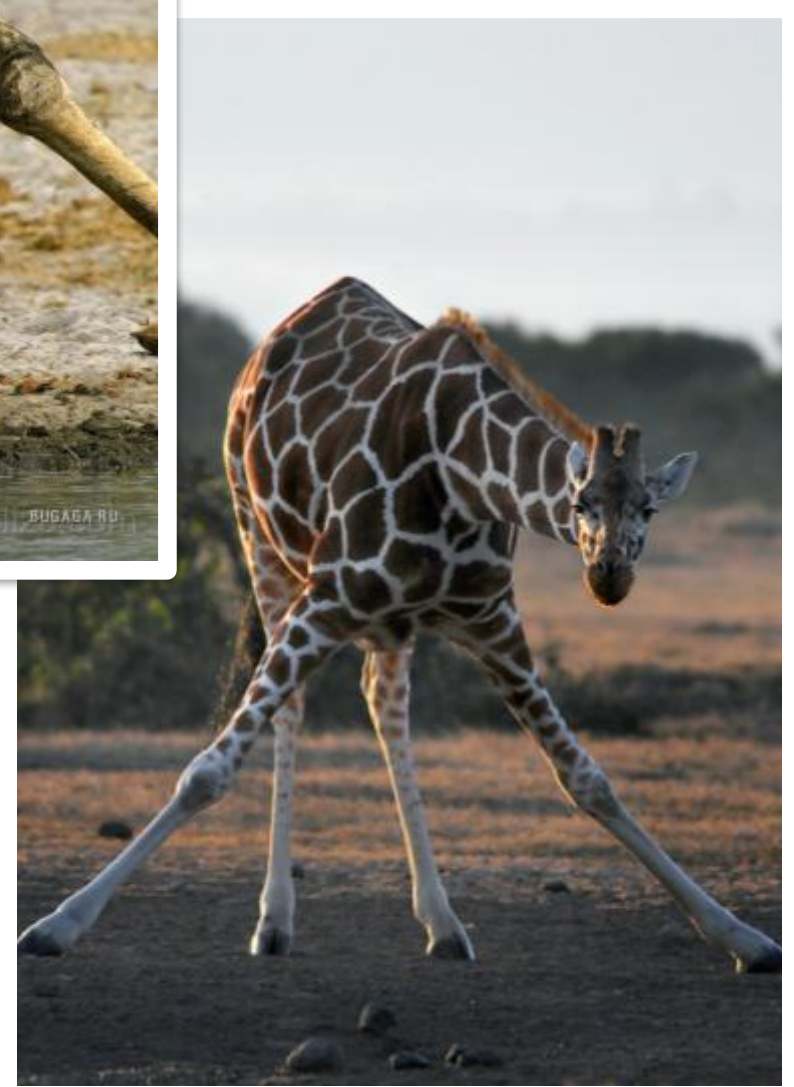
Питается жираф растительной пищей. Любимое лакомство у жирафа - колючие акации. Но часто он кормится также мимозами, диким абрикосом и некоторыми кустарниками, а при необходимости может поедать и свежевзошедшую траву. В день может съесть до 40-50 кг. растительного корма.



Пьет жираф очень редко. 1 раз в 2 – 3 дня. Но при отсутствии воды, он способен обходиться многие недели, возможно месяцы.



Если жирафу нужно взять корм с земли или попить воды, он должен широко расставить передние ноги, чтобы наклониться.



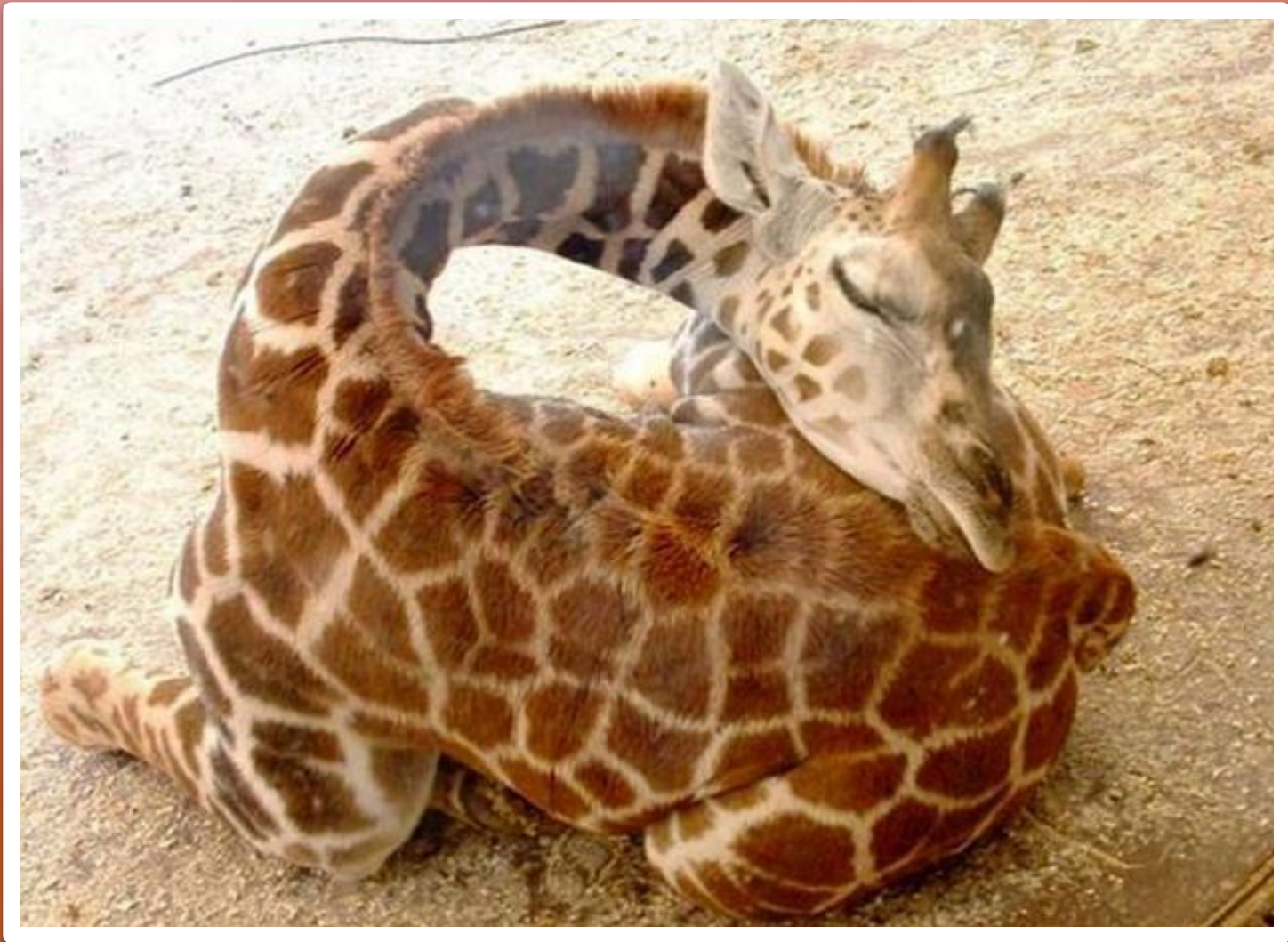
Зрение у жирафа острее, чем у любого другого африканского животного, возможно, за исключением гепарда.

Вдобавок огромный рост позволяет замечать предметы на очень большом расстоянии.





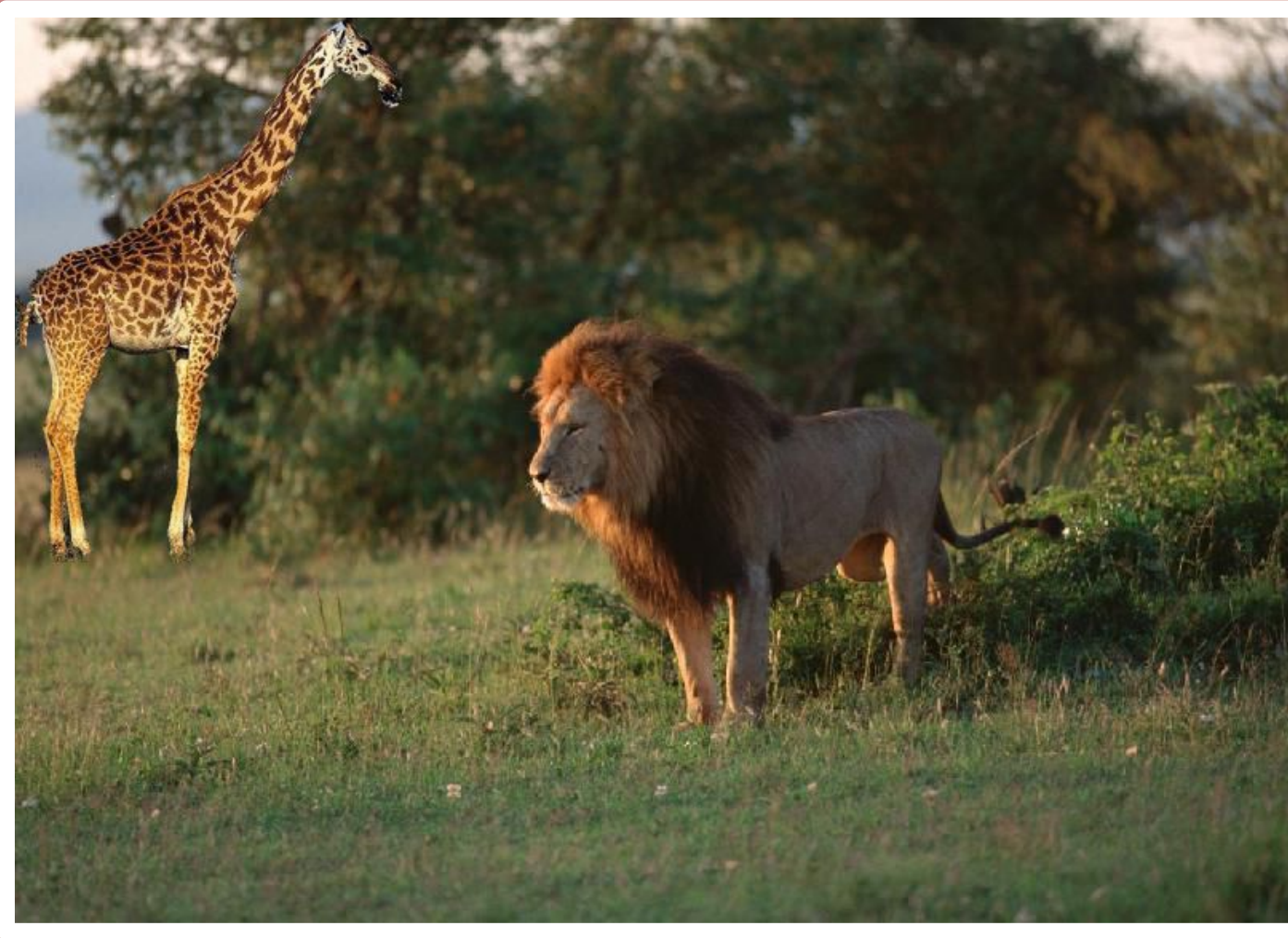
Спят жирафы ночью, но только по несколько минут и притом стоя.



А если жирафы все же ложатся, то долго устраивают свою голову, стараясь положить ее на заднюю ногу, дугой изогнув шею, или опереться ею о землю.



Несмотря на свой высокий рост и внешнюю неуклюжесть — жирафы очень быстро бегают, достигая иногда скорости в 50 – 55 км/час и могут преодолевать достаточно высокие преграды, перепрыгивая их.



Единственный серьезный враг взрослых жирафов – лев. Чаще всего он нападает, когда жираф лежит или стоит, неуклюже согнувшись, – пьет воду или щиплет траву. На молодых жирафов охотятся и другие хищники, например леопарды и гиены.



Жирафы – общественные животные. В одиночку живут только старые самцы. Обычно жирафы объединяются по 7–10 особей в стаде, хотя бывает, что в нем собираются и до 50 – 70 животных.



Самки - обычно рожают по одному теленку. Новорожденный, ростом около 2 м до макушки и массой около 55 кг, способен встать уже через час, а часто и через 10 мин после появления на свет.



Питается маленький жираф молоком своей мамы, пока ему не исполнится 1 год.





Живет жираф до 25 лет – 30 лет.



*Презентацию подготовила воспитатель
МОУ «Прогимназия №63» г.Кургана
Сурнина Е.А.*

Вы скачали эту презентацию с сайта www.viki.rdf.ru