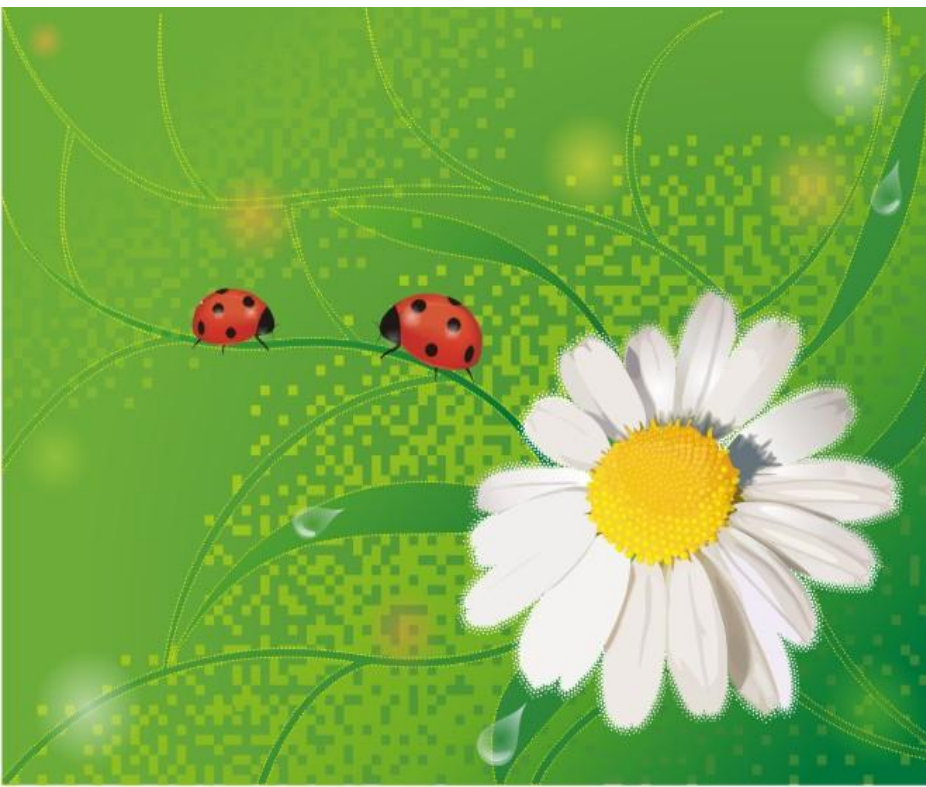


Семейства класса Двудольные растения



Семейство Крестоцветные или капустные

1. 3200 видов, 350 родов
2. Однолетние, двулетние, многолетние травы
3. Соцветие кисть
4. *Ч4Л4 Т4+2П1
5. Плод стручок, стручочек, орешек
6. Значение –пищевые, кормовые, медоносы, сорняки, технические растения
7. Какие приспособления для привлечения насекомых могут встречаться в природе?

Представители семейства Крестоцветных:





Семейство Розоцветные

- 3000 видов, 120 родов
- Многолетние травы, кустарники, деревья
- Соцветие зонтик
- *Ч5Л5Т∞П∞ или *Ч5Л5Т∞П1
- Плод ягода, костянка, яблоко, сборная костянка
- Значение- пищевые, лекарственные, декоративные, эфирномаслянистые

Представители семейства Розоцветные:





Семейства Бобовые или Мотыльковые

- 17000 видов, 700 родов
- Однолетние и многолетние травы, кустарники, деревья, лианы. На корнях образуются клубеньки в результате симбиотической деятельности азотфиксирующих бактерий
- Соцветия – головка, кисть
- Ч5Л1+2+(2)Т(9)+1П1
- Плод- одно-, дву-, многосемянной боб
- Значение – пищевые, кормовые, медоносы, лекарственные, декоративные растения. Обогащают почву азотом.
Ядовитые – калабарские бобы





Семейство Пасленовые

- 2500 видов, 85 родов
- Однолетние, многолетние травы, имеют специфический запах
- Соцветие – раскидистая кисть, иногда одиночные цветки
- *Ч5Л(5) Т5 П1
- Плод – ягода, коробочка
- Значение- пищевые, кормовые, лекарственные, декоративные, ядовитые, наркотические растения

Представители семейства Пасленовые:





Семейство Сложноцветные

- 25000 видов, 1000 родов
- Деревья, кустарники, полукустарники, многолетние и однолетние травы, лианы, лазающие формы
- Соцветие- корзинка
- Трубчатые, язычковые, воронковидные
- Трубчатые- ЧОЛ(5)Т(5)П1
- Плод семянка
- Значение - растения пищевые, медоносы, лекарственные, сорняки, декоративные, технические

Представители сложноцветных:





Домашнее задание:

- **Таблица в тетради**

По желанию доклад на 5 минут:

- Семейство лютиковые
- Семейство зонтичные или сельдерейные
- Семейство губоцветные или яснотковые

Творческое задание:

Вылепить из пластилина различные типы плодов растений класса Двудольные растения. Привести примеры растений, для которых характерны подобные плоды

Список используемых источников:

- [Биология в таблицах 6-11 классы:Справочное пособие/Авт.-сост. Т.А.Козлова, В.С. Кучменко.- 4 изд., стереотип.-М.:Дрофа, 2002.-240с.](#)
- [http://go.mail.ru/search_images?q=http://go.mail.ru/search_images?q=картинка+маргаритки#http://go.mail.ru/search_images?q=картинка+маргаритки#urlhash=8908889679639117652](#)
- [http://go.mail.ru/search_images?q=http://go.mail.ru/search_images?q=картинка+пижма#http://go.mail.ru/search_images?q=картинка+пижма#urlhash=7316659504767771900](#)
- [http://go.mail.ru/search_images?q=http://go.mail.ru/search_images?q=картинка+календула#http://go.mail.ru/search_images?q=картинка+календула#urlhash=2634880217070569328](#)
- [http://go.mail.ru/search_images?q=http://go.mail.ru/search_images?q=картинка+подсолнечник#http://go.mail.ru/search_images?q=картинка+подсолнечник#urlhash=2502616596817890195](#)
- [http://go.mail.ru/search_images?q=картинка+василек#urlhash=7644484747270014021](#)

Список используемых источников:

- http://go.mail.ru/search_images?q=http://go.mail.ru/search_images?q=картинка+дурман#urlhash=7378468264236367534
- http://go.mail.ru/search_images?q=http://go.mail.ru/search_images?q=картинка+белена#urlhash=9097285979263291459
- http://go.mail.ru/search_images?q=http://go.mail.ru/search_images?q=картинка+табак#urlhash=5822288295023007411
- http://go.mail.ru/search_images?q=http://go.mail.ru/search_images?q=картинка+томат#urlhash=7198914409572400659
- http://go.mail.ru/search_images?q=http://go.mail.ru/search_images?q=картинка+баклажан#urlhash=2955580261924019365

Список используемых источников:

- http://go.mail.ru/search_images?q=http://go.mail.ru/search_images?q=картинка+фасоль#http://go.mail.ru/search_images?q=картинка+фасоль#urlhash=79880970274079087
- http://go.mail.ru/search_images?q=http://go.mail.ru/search_images?q=картинка+солодка#http://go.mail.ru/search_images?q=картинка+солодка#urlhash=5351415729103189853
- http://go.mail.ru/search_images?q=http://go.mail.ru/search_images?q=картинка+клевера#http://go.mail.ru/search_images?q=картинка+клевера#urlhash=5490396662117232923
- http://go.mail.ru/search_images?q=http://go.mail.ru/search_images?q=картинка+люпин#http://go.mail.ru/search_images?q=картинка+люпин#urlhash=8369767112127370059
- http://go.mail.ru/search_images?q=картинка%20акации&fr=web&rch=1&isa=1#urlhash=6650761770786797516

Список используемых источников:

- http://go.mail.ru/search_images?q=http://go.mail.ru/search_images?q=картинка+земляники#http://go.mail.ru/search_images?q=картинка+земляники#urlhash=8337778974030447403
- http://go.mail.ru/search_images?q=http://go.mail.ru/search_images?q=картинка+ежевики#http://go.mail.ru/search_images?q=картинка+ежевики#urlhash=2872106361628307571
- http://go.mail.ru/search_images?q=http://go.mail.ru/search_images?q=картинка+рябина#http://go.mail.ru/search_images?q=картинка+рябина#urlhash=774765342274801027
- http://go.mail.ru/search_images?q=http://go.mail.ru/search_images?q=картинка+яблоня#http://go.mail.ru/search_images?q=картинка+яблоня#urlhash=3107158342680949655
- http://go.mail.ru/search_images?q=картинка+айву#urlhash=?

Список используемых источников:

- http://go.mail.ru/search_images?q=http://go.mail.ru/search_images?q=картинка+пастушья+сумка#http://go.mail.ru/search_images?q=картинка+пастушья+сумка#urlhash=2521141163111501081
- http://go.mail.ru/search_images?q=http://go.mail.ru/search_images?q=картинка+редис#http://go.mail.ru/search_images?q=картинка+редис#urlhash=8092949912044585220
- http://go.mail.ru/search_images?q=http://go.mail.ru/search_images?q=картинка+брюква#http://go.mail.ru/search_images?q=картинка+брюква#urlhash=4360268841369889412
- http://go.mail.ru/search_images?q=http://go.mail.ru/search_images?q=картинка+капуста#http://go.mail.ru/search_images?q=картинка+капуста#urlhash=1638528808970217086
- http://go.mail.ru/search_images?q=картинка+редиска+дикая#