

**«Из истории библиотек»**  
*(викторина к Дню библиотек)*

старт

**Загадочную библиотеку какого русского монарха до сих пор ищут в таинственных кремлёвских подземельях?**

- а) Ивана Грозного
- б) Петра I
- в) Бориса Годунова
- г) Павла I



Более 500 лет энтузиасты ищут библиотеку [Ивана Грозного](#)...

По легенде, племянница последнего византийского императора [Софья Палеолог](#), в 1472 году ставшая женой московского князя [Ивана III](#), привезла в Москву древние греческие и латинские рукописные книги.

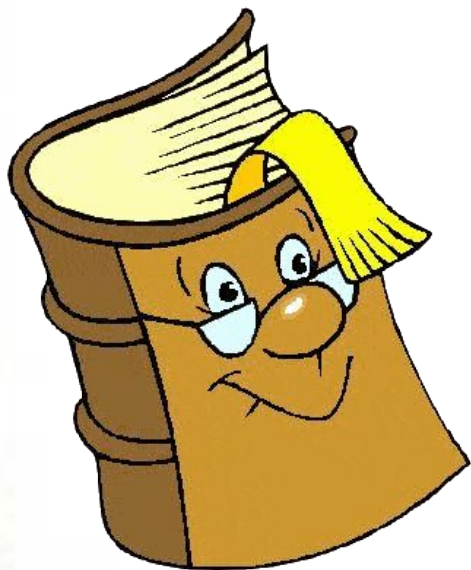
Следующий  
вопрос!



К сожалению,  
ваш ответ не  
правильный



Кто основал первую библиотеку на Руси?



- а) Ярослав Мудрый.
- б) Петр I Великий.
- в) Иван IV Грозный.
- г) Екатерина II Великая

...Первая библиотека на Руси была основана в городе Киеве в 1037 году киевским князем Ярославом Мудрым.

Следующий  
вопрос!



К сожалению,  
ваш ответ не  
правильный

возврат



Как назывался культурно-просветительский пункт в российской деревне до начала 70-х гг. прошлого века?



- а) Книжная палата.
- б) Библиохата.
- в) Изба-читальня
- г) Читальный двор



Конечно это «ИЗБА-ЧИТАЛЬНЯ»!  
ВЫ УГАДАЛИ!

Следующий  
вопрос! →



К сожалению,  
ваш ответ не  
правильный

возврат



В каком городе находится самая большая в нашей стране библиотека – Российская государственная библиотека, в которой сейчас более 40 миллионов книг на 247 языках мира?

[а\) Москва.](#)

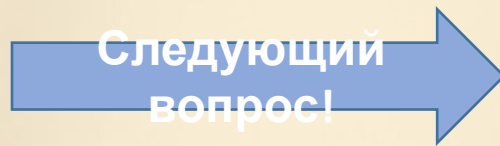
[б\) Екатеринбург.](#)

[в\) Санкт-Петербург.](#)

[г\) Новосибирск.](#)



Совершенно верно!  
Российская государственная  
библиотека находится [в г. Москва](#)



К сожалению,  
ваш ответ не  
правильный



Какой русский писатель (и баснописец) почти 30 лет работал библиотекарем? Он служил в Публичной библиотеке, а за составление каталога русских книг получил орден св. Владимира 4-й степени.

- а) Иван Андреевич Крылов
- б) Сергей Владимирович Михалков
- в) Лев Николаевич Толстой
- г) Самуил Яковлевич Маршак



30 лет проработал в Императорской  
Публичной библиотеке Петербурга  
писатель и баснописец  
[Иван Андреевич Крылов.](#)

Следующий вопрос! 



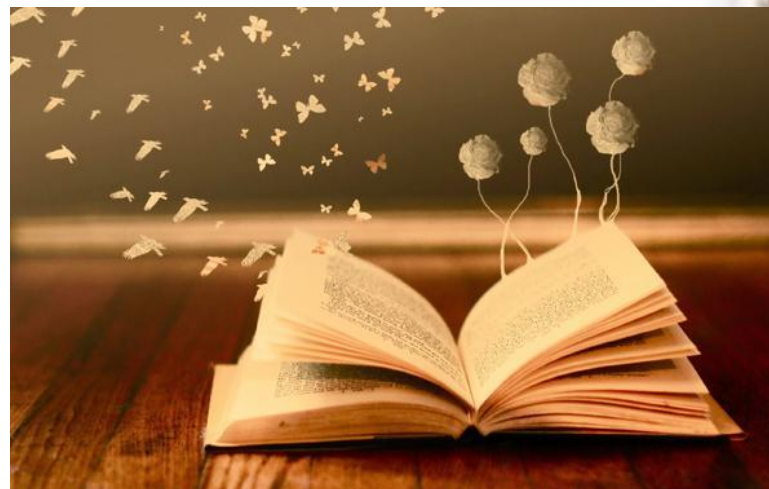
К сожалению,  
ваш ответ не  
правильный





Как звали библиотекаря (патриаршей библиотеки в Константинополе), который вместе с братом Мефодием придумал славянскую азбуку?

- а) Каллимах
- б) Сергей
- в) Кирилл
- г) Нестор



Совершенно верно!

Основателя славянской азбуки были крупнейшие ученые средневековья братья Кирилл (до принятия монашества Константин) и Мефодий.

Годом рождения (создания) славянской азбуки принято считать 863 год.

Следующий  
вопрос!



К сожалению,  
ваш ответ не  
правильный

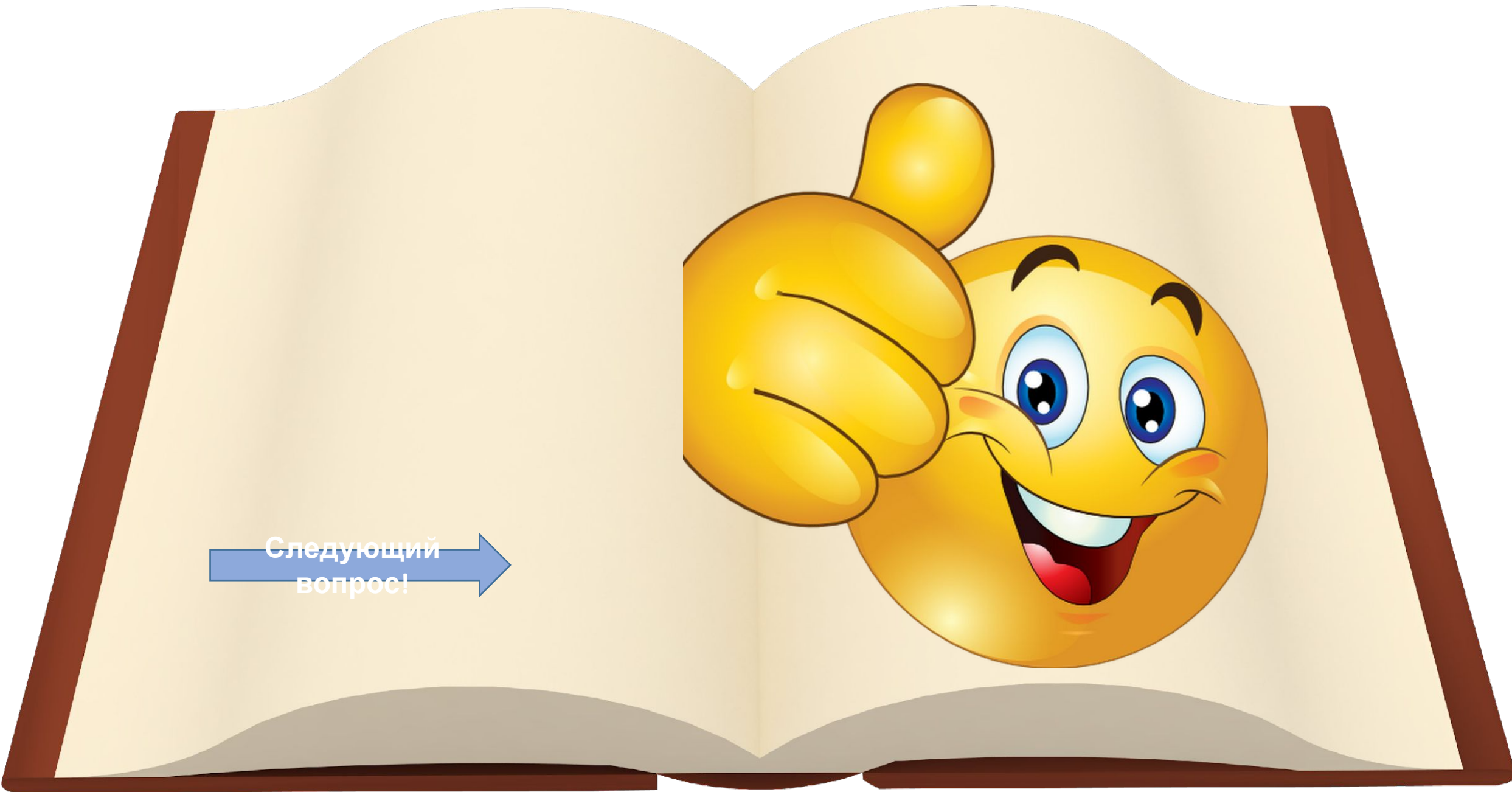
возврат



Как на Руси называлась библиотека?

- а) Книгочея
- б) Книговник
- в) Книжица
- г) Книголюб





Следующий  
вопрос!

К сожалению,  
ваш ответ не  
правильный

возврат



**ИГРА ЗАКОНЧЕНА!  
ДО НОВЫХ ВСТРЕЧ!!!**

