

# Технология обработки числовой информации

Электронная таблица  
MS EXCEL

# Электронная таблица - программа для обработки числовой информации

- Автоматизация расчётов
- Импорт данных из других приложений
- Использование графических объектов
- Создание простой базы данных



# Запуск программы:

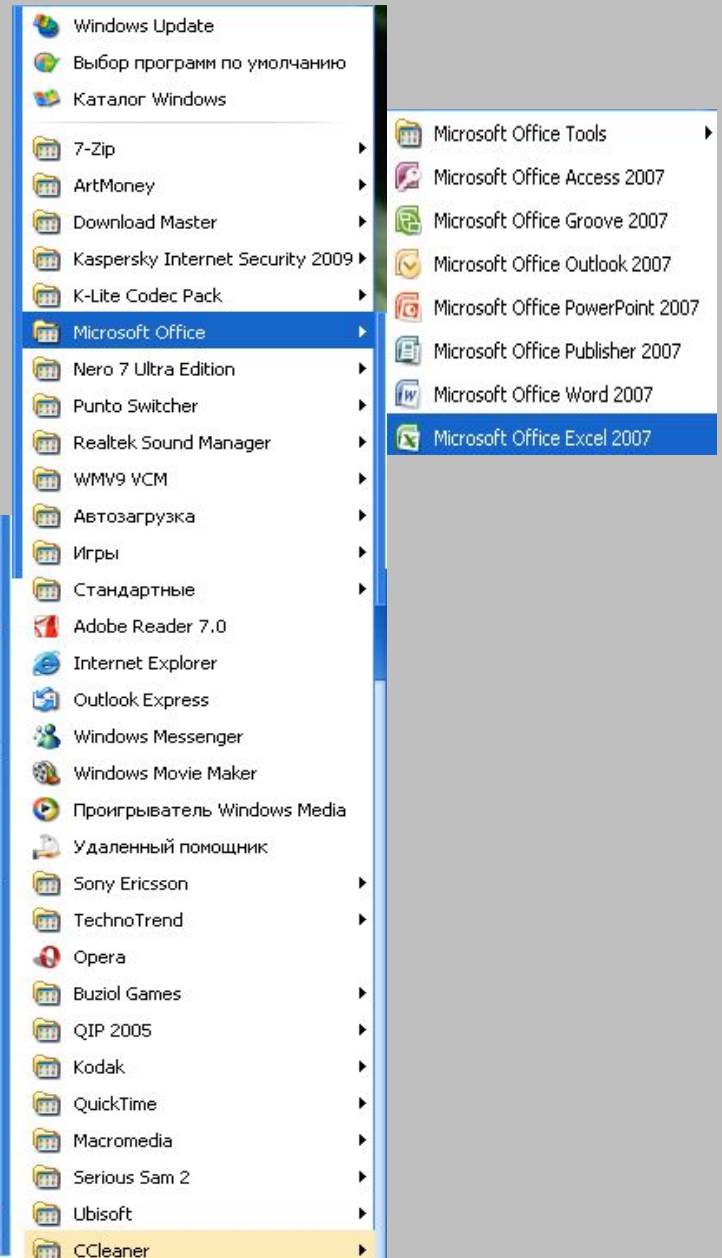
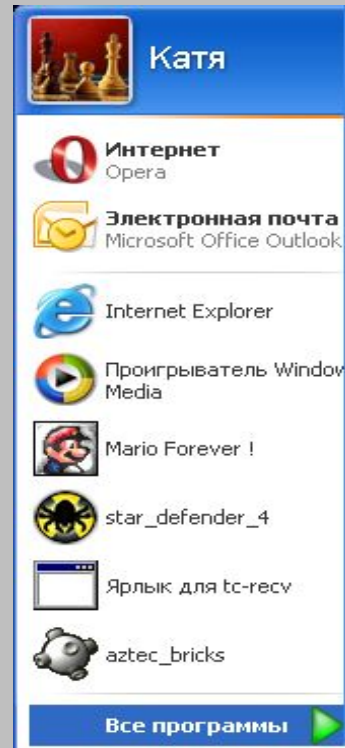
Пуск



Программы



MS EXCEL



**Открыть программу  
можно с помощью  
контекстного меню:**

**□ Навести курсор на  
ярлык программы**



**□ Нажать правую  
клавишу мыши**

**□ Выбрать пункт  
**Открыть****



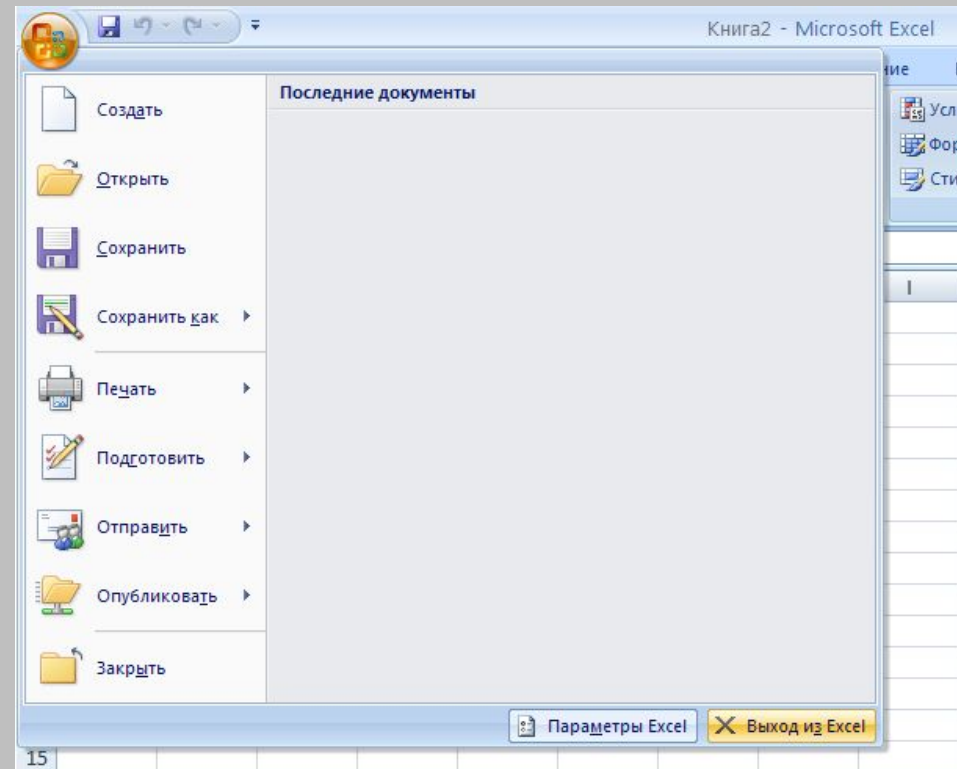
**Нажав дважды левой клавишей мыши на ярлык, так же можно открыть программу**

Завершение работы  
программы **MS EXCEL**

□ С помощью системного меню

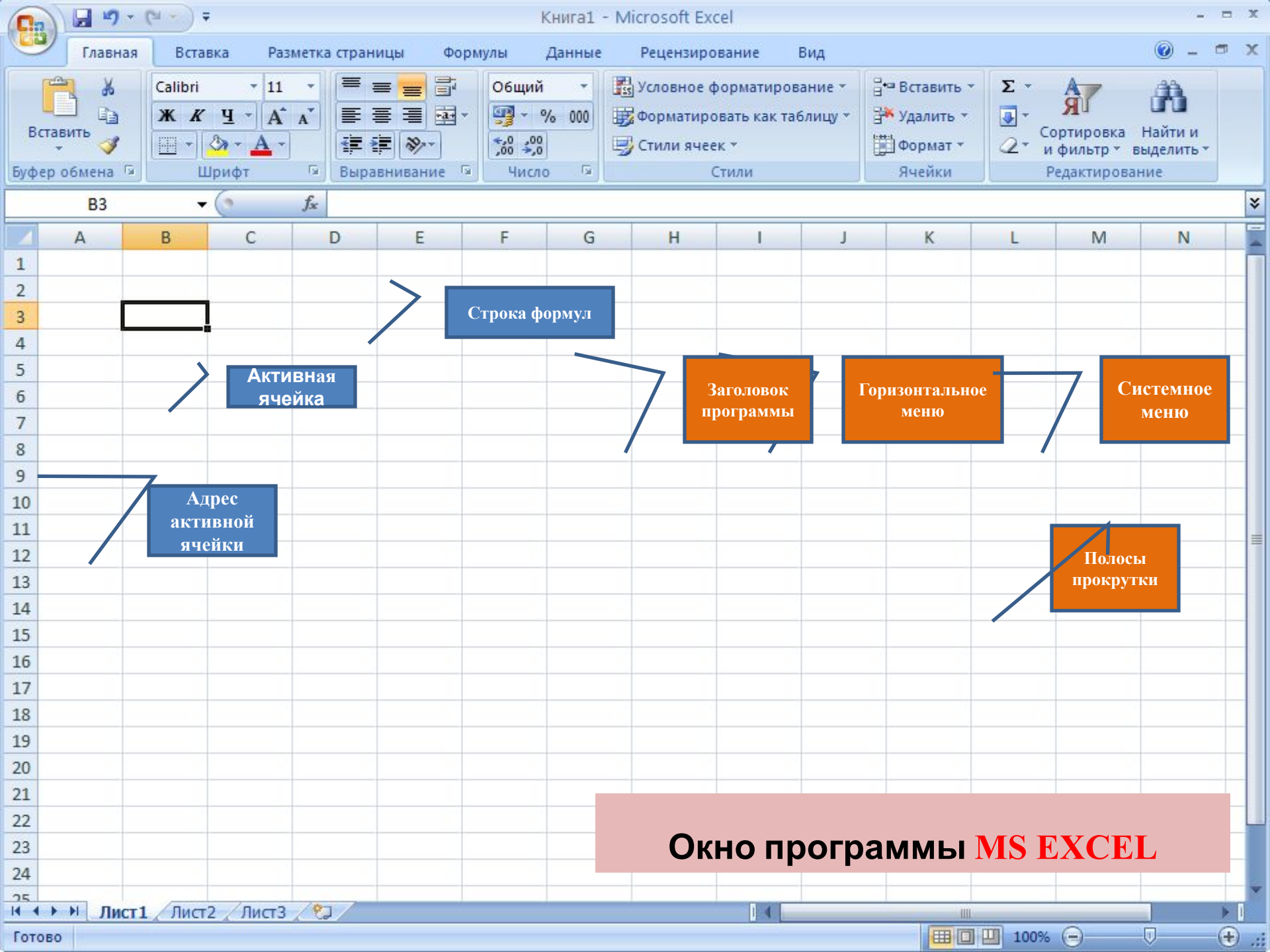


□ С помощью кнопки



Завершить  
работу с  
электронной  
таблицей  
**MS EXCEL**  
можно любым  
стандартным  
способом.

□ С помощью комбинации клавиш  
**ALT+F4**



Строка формул

Активная ячейка

Адрес активной ячейки

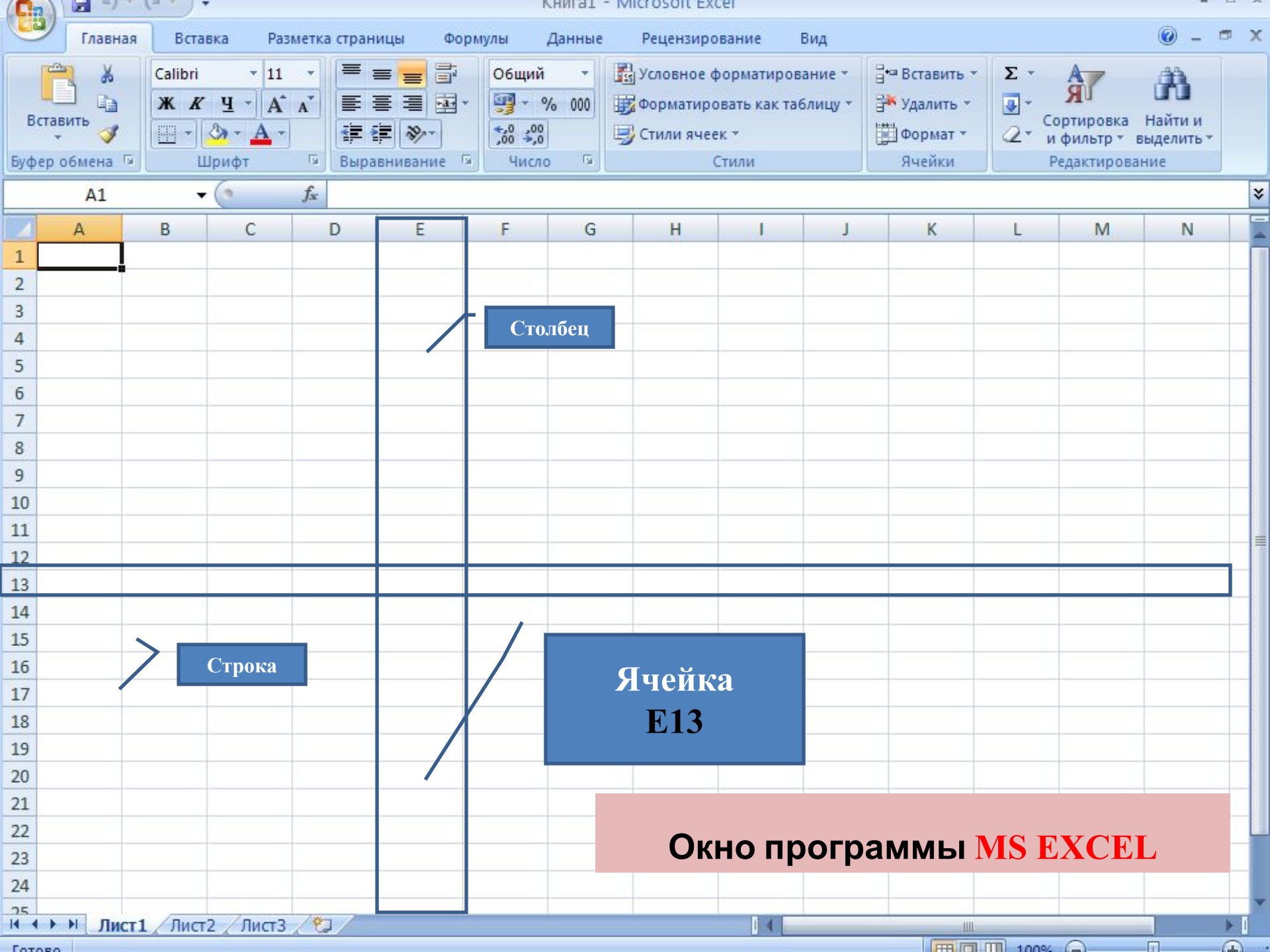
Заголовок программы

Горизонтальное меню

Системное меню

Полосы прокрутки

Окно программы **MS EXCEL**



Столбец

Строка

Ячейка  
E13

Окно программы **MS EXCEL**

# Содержимое ячеек

Данные  
Основные Производные

## Виды данных

Текстовые  
Числовые  
Формула

Формулы в ячейках не отображаются. Формула начинается со знака =

The screenshot shows the Microsoft Excel interface. The formula bar at the top displays the formula `=СУММ(D3:D6)` for cell D7. The spreadsheet contains the following data:

	A	B	C	D
1				
2	ФИО	Оклад	Коэффициент	Начислено
3	Иванова И.С.	8000	1,2	9600
4	Петрова М.Л.	8500	1,3	11050
5	Аксёнова С.Д.	8700	1,6	13920
6				
7	Итого			34570
8				
9				

Текстовые данные выравниваются по левому краю

Числовые данные выравниваются по правому краю

Текущая вычисляемая ячейка - формула

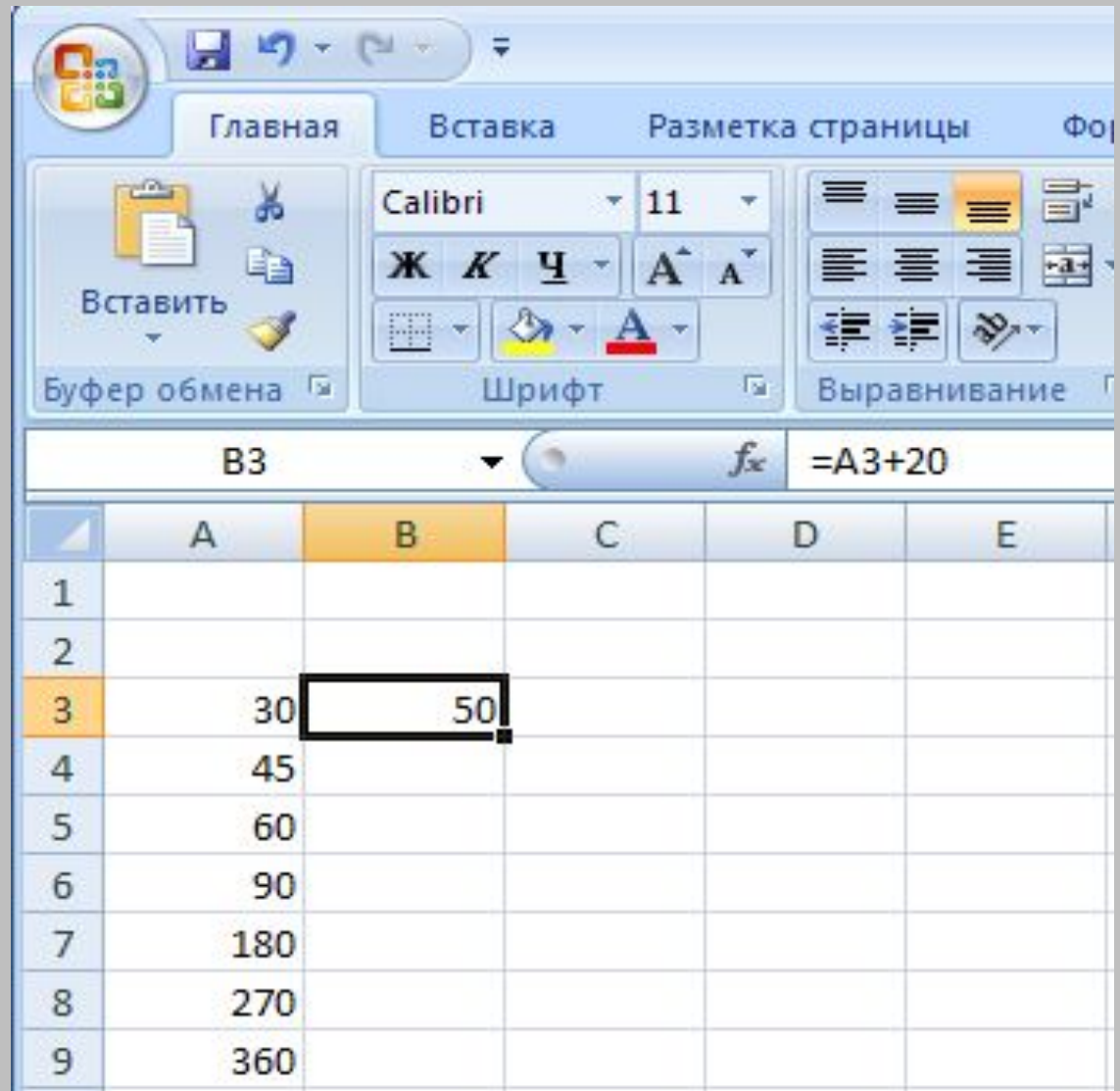
=B3\*C3  
Формула



Для ввода формулы  
необходимо:

1. Выделить ячейку
2. Ввести в ячейку знак равенства
3. Записать формулу
4. Нажать ENTER

$= A3+20$



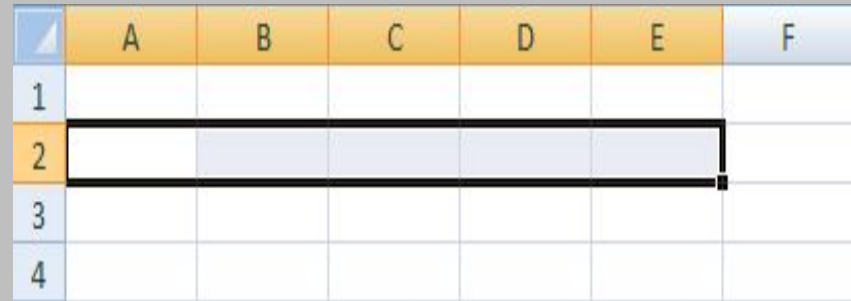
# Выбор ячеек

## Диапазон

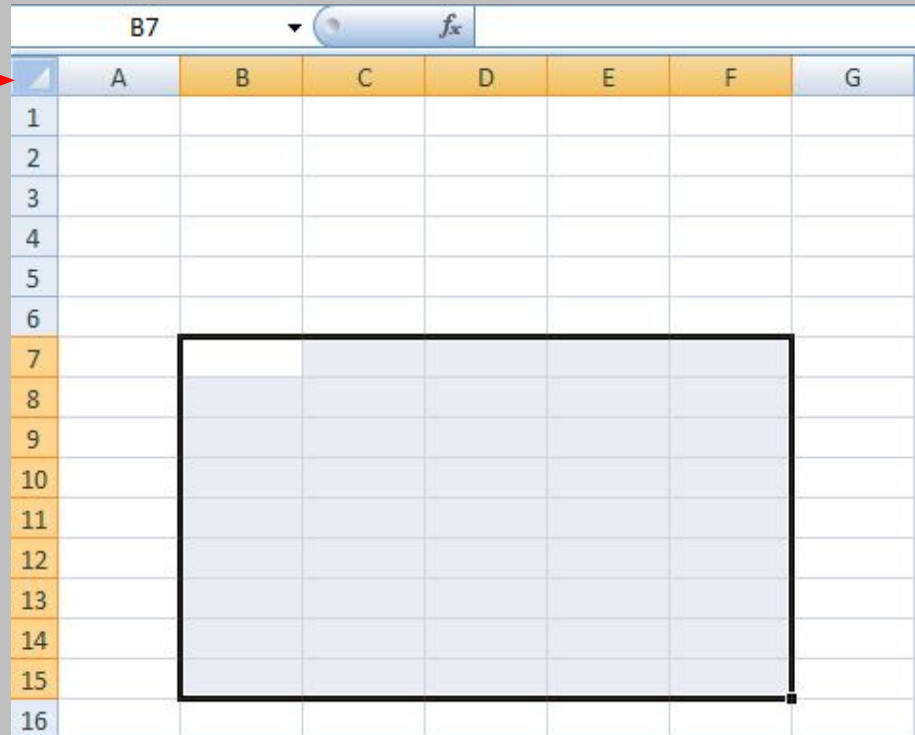
Для работы с несколькими ячейками одновременно необходимо их выделить.

Способы выделения:

1. Указателем мыши протянуть из одного угла области в противоположный.
2. Щёлкнуть на первой ячейке диапазона, нажать клавишу SHIFT и, не отпуская её, щёлкнуть по последней ячейке области.
3. Выделить весь лист можно с помощью кнопки



	A	B	C	D	E	F
1						
2						
3						
4						



	A	B	C	D	E	F	G
1							
2							
3							
4							
5							
6							
7							
8							
9							
10							
11							
12							
13							
14							
15							
16							

# Электронная таблица - программа для обработки числовой информации

- Автоматизация расчётов
- Импорт данных из других приложений
- Использование графических объектов
- Создание простой базы данных

Химический состав зерна пшеницы, %

