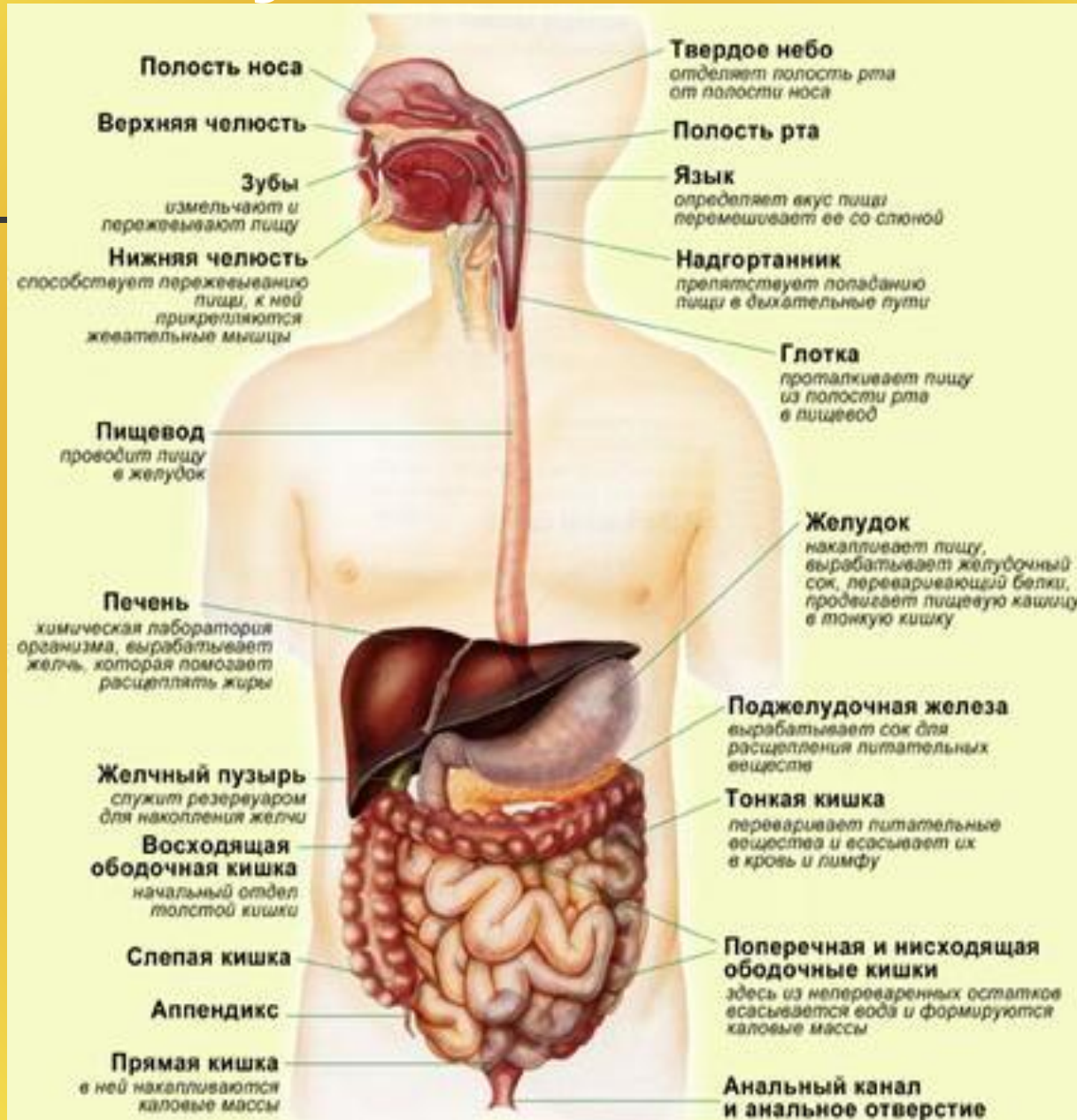


МЕДИКО-БИОЛОГИЧЕСКИЕ И СОЦИАЛЬНЫЕ ОСНОВЫ ЗДОРОВЬЯ

Лекция № 9

*Заболевания ЖКТ: причины,
признаки, профилактика*

ЖКТ – желудочно-кишечный тракт



Стоматит

*это собирательное название
инфекционно-воспалительных
заболеваний слизистой оболочки
полости рта.*



Симптомы:

- болезненные белые язвочки
- температура тела до 40°
- повышенное слюноотделение
- запах изо рта
- общее недомогание



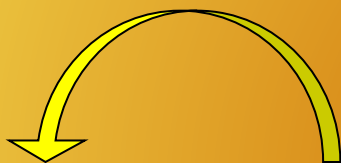
Причины стоматитов

- попадание возбудителей (грибы, вирусы, бактерии) воздушно-капельным путем, через предметы
- сопутствующее заболевание при кори, скарлатине, болезнях крови, ангине, гайморите
- травмы полости рта (ожоги, прикусывания, повреждения)

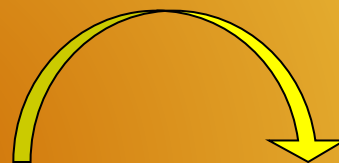




СТОМАТИТ



КАТАРАЛЬНЫЙ



**ОСТРЫЙ
ГЕРПЕТИЧЕСКИЙ**

Катаральный – воспаление слизистой оболочки какого-либо органа (простое воспаление).

КАТАРАЛЬНЫЙ СТОМАТИТ

*Вызывается инфекционными
заболеваниями*

Симптомы:

- Отечность слизистой оболочки
- Сильный приток крови к слизистой
- Боль при приемах пищи



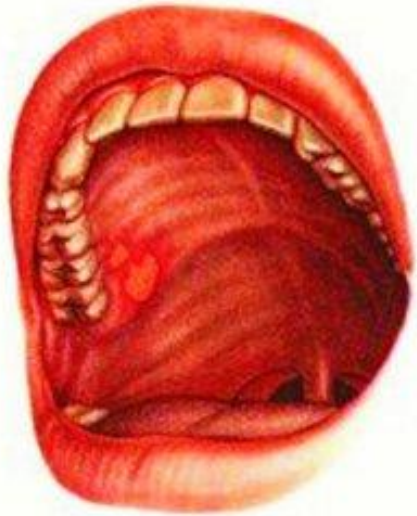
Острый герпетический стоматит: легкая форма

- Температура 37-37,5 °С
- Слизистые рта налиты кровью
- Единичные пузырьки
- Высыпание одноразовое
- Течение болезни до 7 дней

Острый герпетический стоматит: среднетяжелая форма

- Температура 38-39°С
- Слизистая резко гиперемирована, отечна
- Обильная сыпь
- Воспаление и кровоточивость десен
- Увеличены подчелюстные лимфоузлы
- Высыпания повторяются

Острый герпетический стоматит: тяжелая форма



- Обширные поражения слизистой
- Пузырьки сливаются в более крупные образования



Лечение

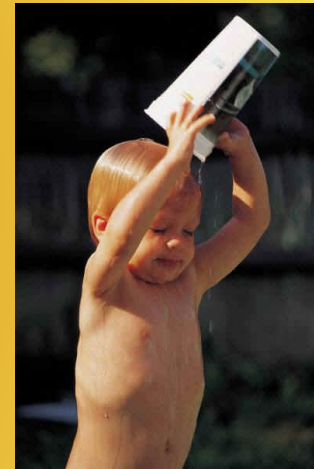
- Противоаллергические препараты
- Витамины В и С
- Мази (интерфероновая)
- Анастезиновый раствор

Профилактика стоматита

- устранение очагов
хронического воспаления

- закаливание

- соблюдение гигиены полости
рта



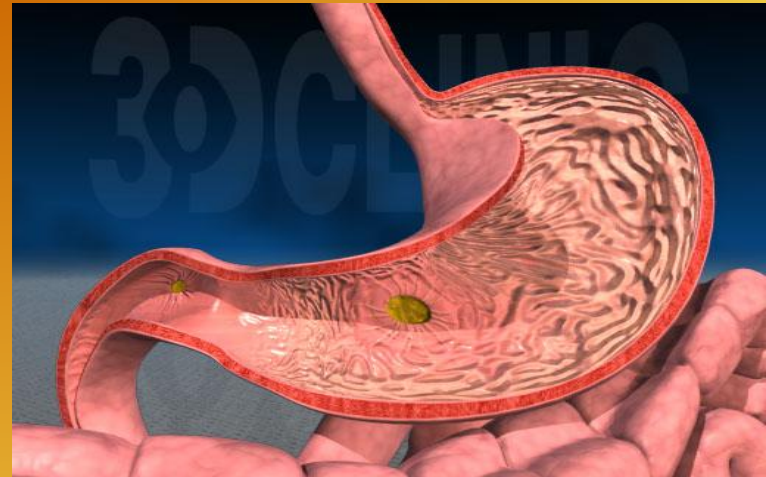
Гастрит

Встречается у 100-150 на 1000 детей

**Острый
гастрит**



**Хронический
гастрит**



Острый гастрит

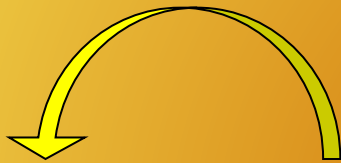
это острое воспаление
слизистой желудка

Причины: пищевая токсикоинфекция, употребление недоброкачественной пищи, количественные пищевые перегрузки желудка, употребление грубой пищи или недостаточное пережевывание ее, отравление бытовыми ядами, аллергия, а также длительное применение некоторых лекарственных препаратов (сульфаниламиды, салицилаты)

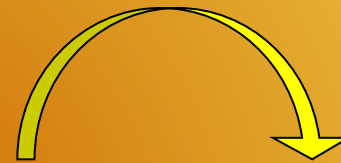




ОСТРЫЙ ГАСТРИТ



**Токсико-инфекционная
форма: воздействие
микробов/токсинов
(стафилакок,
сальмонелла)**



**Алиментарная
форма: нарушение
пищевого режима**



Течение болезни

- Повышение температуры до 39-40°С
- Снижение аппетита
- Ухудшение общего состояния
- Тошнота, боли в животе, рвота
- Жажда, сухой язык
- Вздутие живота

Лечение

- Включает:
- диетический режим
 - медикаментозную терапию,
 - фитотерапию,
 - физиолечение,
 - санаторно-курортное лечение в период ремиссии



Профилактика

Рациональное питание, гигиена питания, не принимать длительно лекарства, раздражающие слизистую желудка, не употреблять недоброкачественную пищу, несвежие продукты питания.

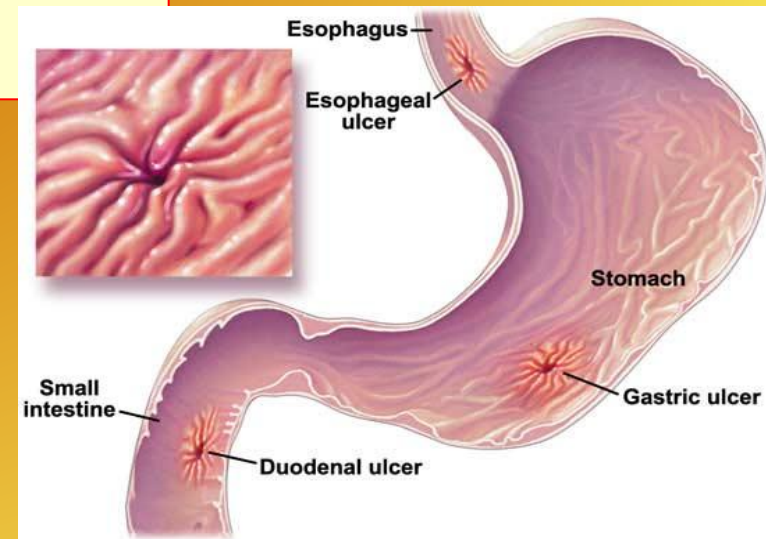
Хронический гастрит

это хроническое, склонное к прогрессированию воспалительно-дистрофическое поражение слизистой оболочки желудка

Причины:

- Нерегулярное питание, еда в сухомятку, употребление жареной и острой пищи, недостаток белка и витаминов, употребление пищевых добавок, кофе (91%)
- психоэмоциональные факторы
- Хронические очаги инфекции (кариес, ЛОР патологии)
- Плохое качество воды, воздуха
- Неконтролируемый прием лекарств
- Пищевая аллергия

Существенную роль в развитии хронического гастрита и язвообразования при нем, играет бактерия *Helicobacter pylori*. Симптомы схожи с острым гастритом. Присоединяется еще длительная и сильная боль в эпигастрии.



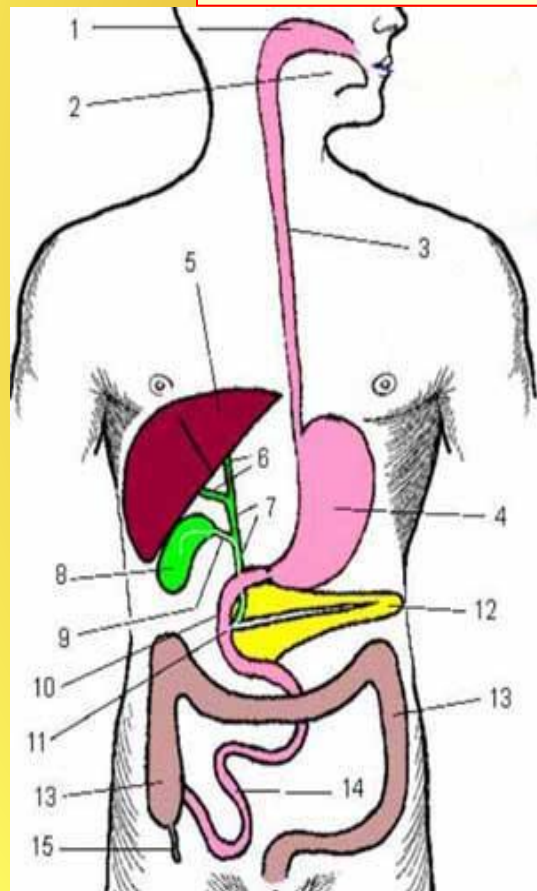
Профилактика:

- предупреждение физических и эмоциональных перегрузок,
- соблюдение принципов рационального питания,
- своевременное выявление и лечение очагов хронической инфекции
- мероприятия, направленные на ликвидацию сезонных обострений.



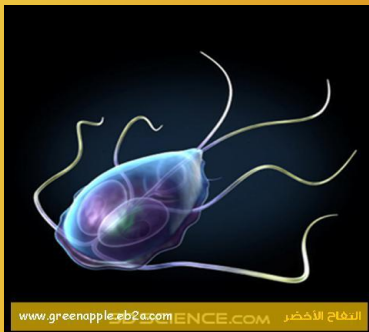
Дискинезия желчевыводящих путей

это заболевание, связанное с нарушением регуляции желчевыделения в двенадцатиперстную кишку



Причины:

- погрешности в питании,
- психотравмирующие ситуации,
- хронические очаги инфекции,
- заболевания ЖКТ,
- глистные инвазии,
- лямблиоз кишечника
- малоподвижный образ жизни,
- отравления,
- экопатология.



Лямблии –
одноклеточные
простейшие, обитающие
в просвете
двенадцатиперстной
кишки, которые
нарушают процесс
выделения желчи.

Симптомы: боль в
правом подреберье,
горечь во рту, тошнота.

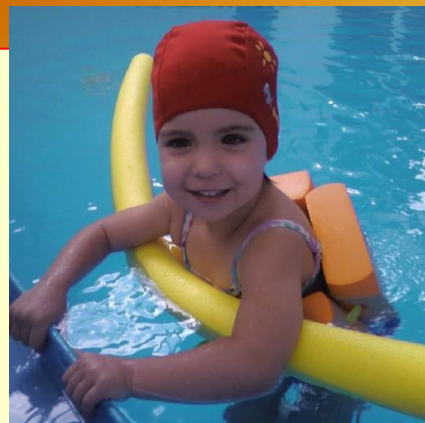


2 типа ДЖВП:

- гипотонический - снижена двигательная активность желчных путей, в результате чего происходит застой желчи;
- гипертонический – тонус желчного пузыря повышен, в результате чего происходит заброс желчи в двенадцатиперстную кишку.

Профилактика:

Укрепление нервной системы, организация рационального питания, лечение сопутствующих заболеваний ЖКТ.



Гельминтозы

это заболевания, вызываемые
паразитическими червями
(гельминтами)

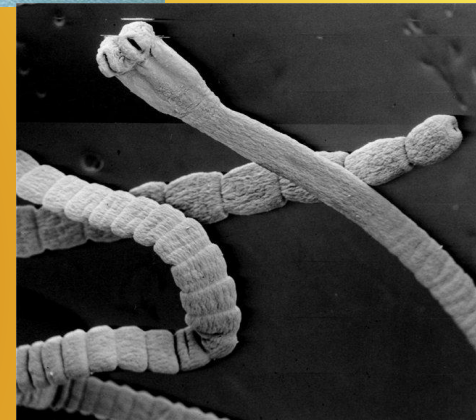
3 группы гельминтоз:

- биогельминтозы – передача возбудителя человеку от животного, в организме которого происходит развитие яиц и личинок (тениоз).
- геогельминтозы – развитие личинок и червей происходит в почве (аскаридоз, трихоцефалез).
- контактные гельминтозы – передача возбудителя происходит непосредственно от больного человека или через окружающие его предметы (энтеробиоз).

Различают 3 основных класса гельминтов:

- круглые черви (нематоды),
- ленточные черви (цестоды),
- сосальщики (трематоды).

Наиболее часто у детей встречаются заболевания, вызываемые круглыми червями: аскаридоз, трихоцефалез, энтеробиоз.



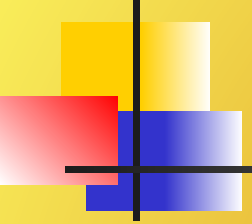
I. Аскаридоз

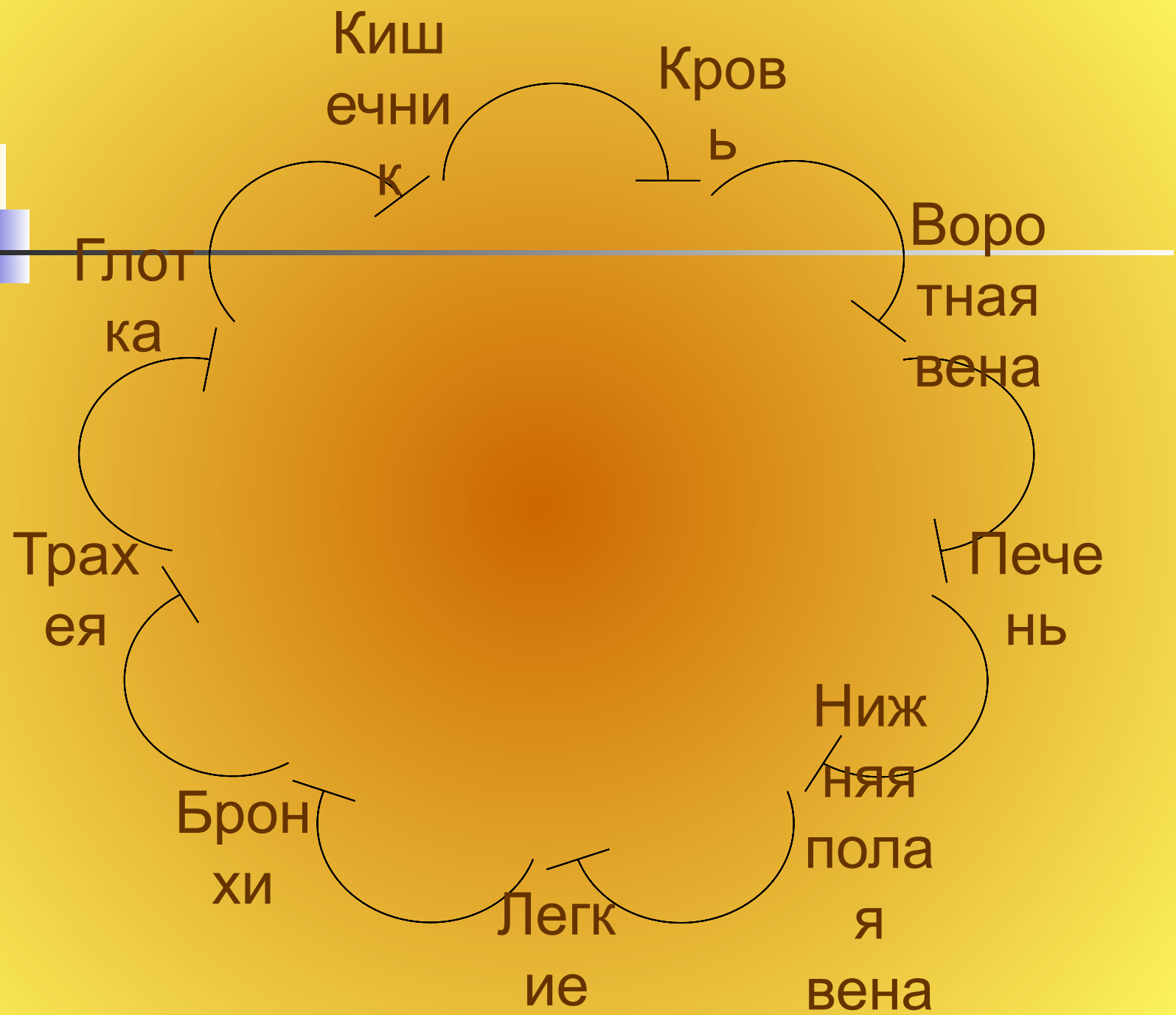
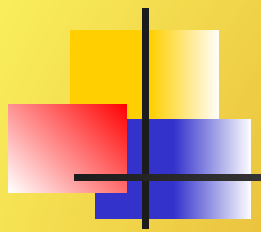
*Вызывается
аскаридами*

Попадает в
желудок с
пищей или
питьем



СИМПТОМЫ

- 
-
- неустойчивый стул
 - метеоризм
 - отрыжка, тошнота
 - снижение аппетита
 - беспокойный сон
 - судороги





2 ЦИКЛА АСКАРИДОЗА

Миграционная:
быстро проходящий
бронхит/пневмония;
сыпь; повышение
температуры; кожный
зуд

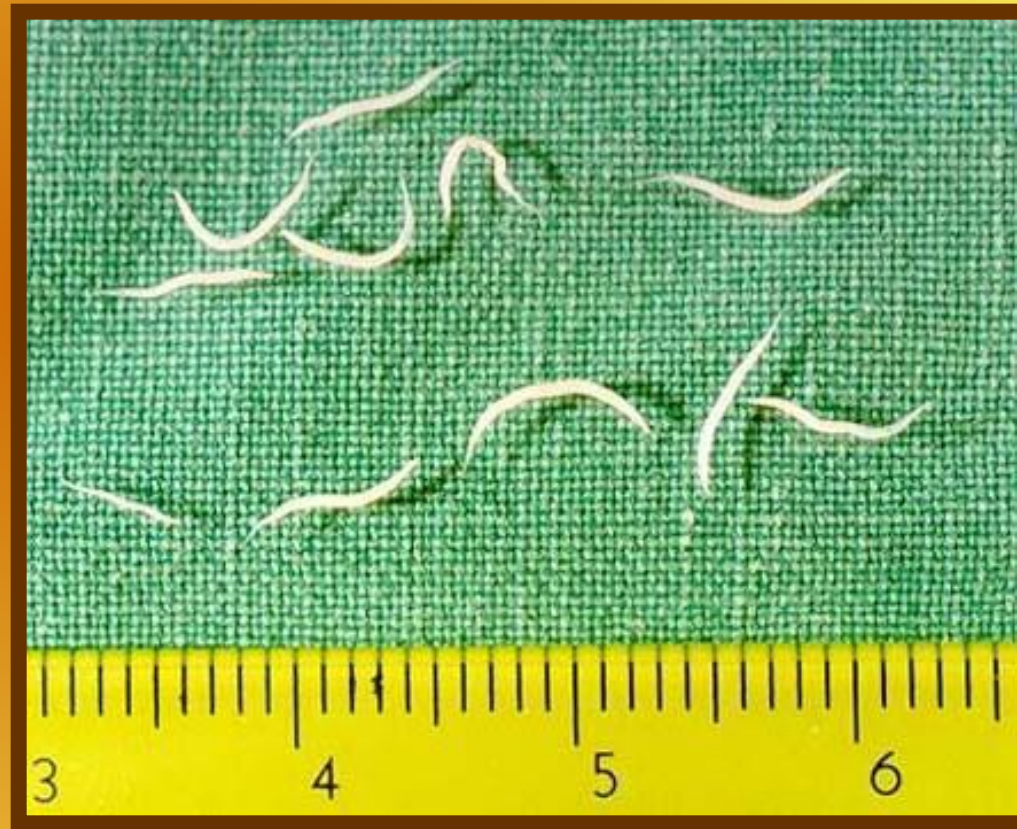
Кишечная: плохой
аппетит, тошнота,
нарушение сна,
бледность, потеря
массы тела, боли в
животе

II. Энтеробиоз

*Вызывается
острицами*

Симптомы:

- Зуд в заднем проходе
- Ухудшение общего состояния



V. Лямблиоз

Вызывается простейшими организмами – лямблиями

Симптомы:

- Учащенный стул со слизью и непереваренной пищей
- Плохой аппетит
- Тошнота
- Расстройство нервной системы



гельминтозов



- Соблюдение санитарно-гигиенических норм
- Соблюдение правил личной гигиены
- Уборка санузлов и помещений
- Контроль за мытьем рук
- Санитарно-просветительская работа

Профилактика:

- ежегодное обследование детей на глистные инвазии,
- употребление в пищу хорошо промытых овощей и фруктов,
- тщательно прожаренного мяса.

