

Основные невербальные средства общения

Выполнила: студентка группы
321_ПСо

Кульневская Ксения

Проверила: кпн

Майорова Татьяна Евгеньевна

Кинесика

- это понимать зрительно воспринимаемый диапазон движений, выполняющих экспрессивно-регулятивную функцию в общении.

Кинесика — это не только язык тела (жесты, мими-ка, позы, взгляд), но также манера одеваться, причесываться и т.д.



Жесты

-это некоторое действие или движение человеческого тела или его части, имеющее определённое значение или смысл, то есть являющееся знаком или символом.



Виды жестов:

- Коммуникативные (жесты приветствия, прощания, привлечения внимания, запреты, утвердительные, отрицательные, вопросительные и т.д.)
- Модальные, т.е. выражающие оценку и отношение (жесты одобрения, удовлетворения, доверия и недоверия и т. п.).
- Описательные жесты, которые имеют смысл только в контекст речевого высказывания.

Мимика

-ЭТО ДВИЖЕНИЯ МЫШЦ
ЛИЦА, ВЫРАЖАЮЩИЕ
ВНУТРЕННЕЕ
ДУШЕВНОЕ СОСТОЯНИЕ.

Основную
информативную
нагрузку в
мимическом плане
несут брови и губы.

Скука



Интерес

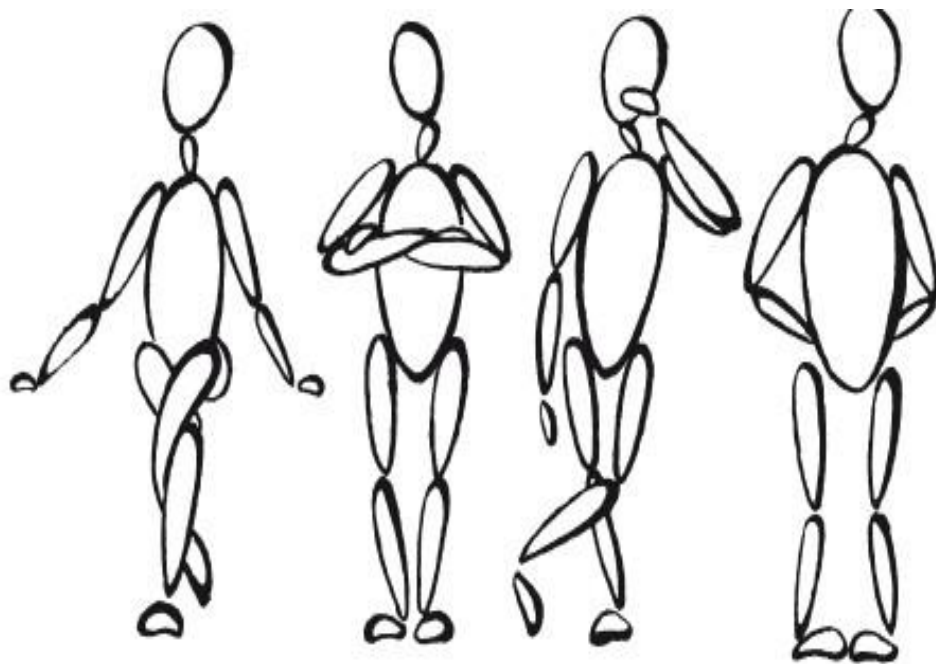


По своей специфике взгляд может быть:

- Деловой - когда взгляд фиксируется в районе лба собеседника, это предполагает создание серьезной атмосферы делового партнерства
- Социальный - взгляд концентрируется в треугольнике между глазами и ртом, это способствует созданию атмосферы непринужденного светского общения.
- Взгляд искоса используется для передачи интереса или враждебности.

Пантомимика

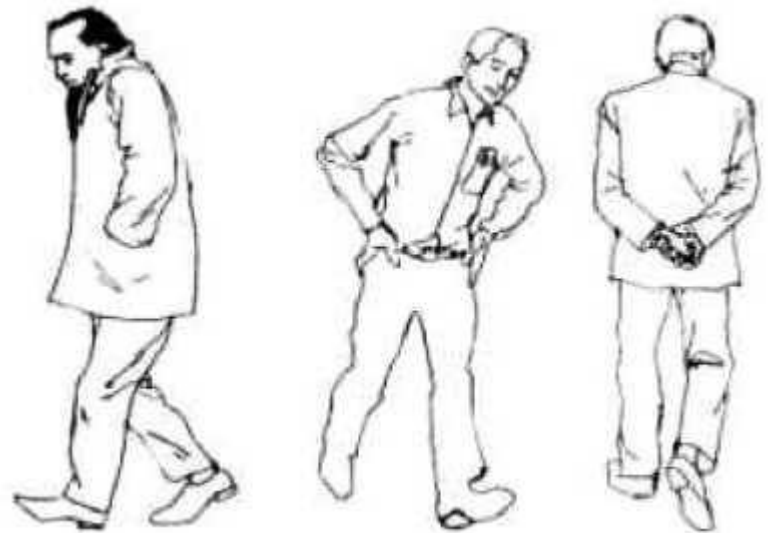
- это выразительные движения человека:
походка, позы,
осанка, общая
моторика всего
тела.



Походка

Походка - это стиль передвижения человека.

Ее составляющими являются: ритм, динамика шага, амплитуда переноса тела при движении, масса тела.



Поза

Поза — это положение тела.

Главное смысловое содержание позы состоит в размещении индивидом своего тела по отношению к собеседнику.

Это размещение свидетельствует либо о закрытости, либо о расположении к общению.

Лучший способ добиться взаимопонимания с собеседником - это скопировать его позу и жесты.

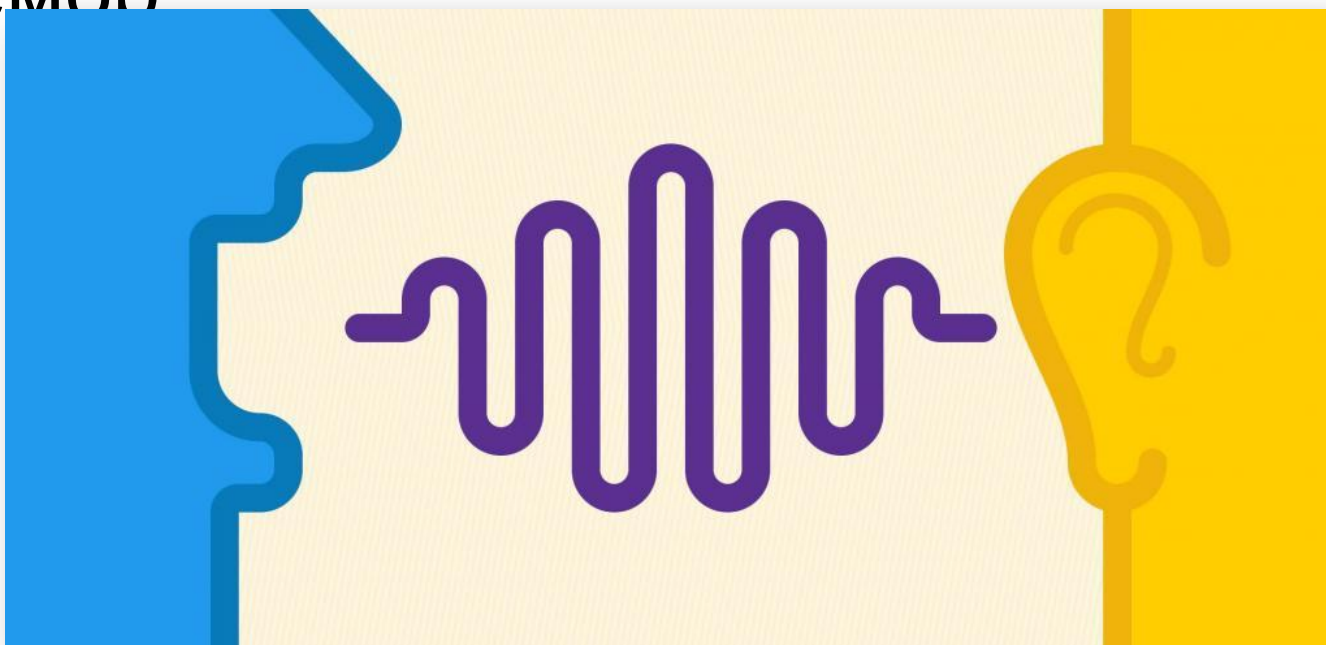
Такесика

- это невербальное общение людей с помощью прикосновений (похлопываний, рукопожатий, поцелуев, ударов и т.д.), а также область психологии, занимающаяся его изучением.



Просодика

Просодика - это общее название таких ритмико-интонационных сторон речи, как высота, громкость голоса, его тембр



Экстралингвистика

Экстралингвистика - это включение в речь пауз и различных не морфологических явлений человека: плача, кашля, смеха, вздоха и т.д.



НЕВЕРБАЛЬНОЕ ПОВЕДЕНИЕ ЧЕЛОВЕКА



Список литературы:

1. Лабунская В.А. Невербальное поведение: структура и функции. Ростов н/Д: Рост. ун-т, 1986. 135 с.
2. <https://www.psychologos.ru/articles/view/neverbalnoe-obscheniezpt-podrobno>