

***КАКИМИ  
СРЕДСТВАМИ  
ВОЗДЕЙСТВУЕТ  
ИСКУССТВО?***

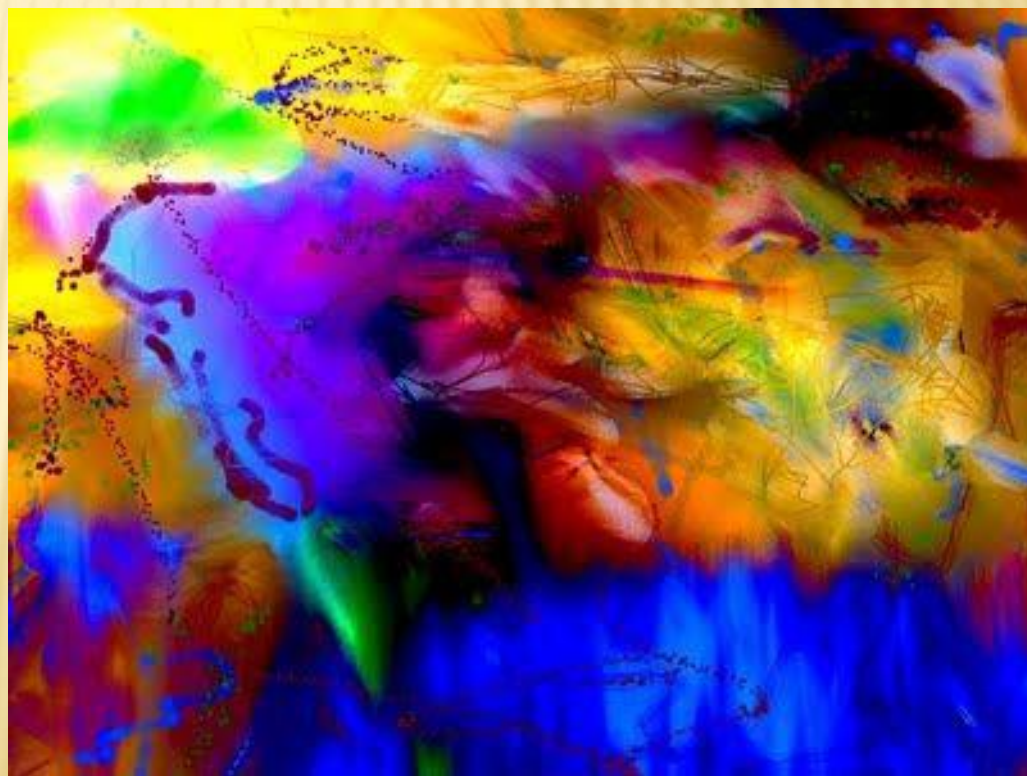
---

---

## **К общим средствам художественной выразительности относятся:**

- ◆ композиция,
- ◆ форма,
- ◆ ритм,
- ◆ пропорции,
- ◆ фактура,
- ◆ цвет,
- ◆ тон,
- ◆ интонация и др.

**Они могут существенно усилить  
воздействие художественного  
произведения, повлиять на отношение  
человека, вызвать определенные  
образы, ассоциации, воспоминания.**





# КОМПОЗИЦИЯ

---

Слово **«КОМПОЗИЦИЯ»** происходит от латинского *compositio*, что означает сочетание частей в определенном порядке.





**Композиция в живописи — это такое расположение элементов изображения на картинной плоскости, которое позволяет с наибольшей полнотой и силой выразить замысел.**





**Чтобы привлечь внимание и взволновать зрителя, художник старается найти сильные и выразительные средства изображения.**





**В окружающей реальной действительности художник находит не только типаж для своих картин, но и основу композиционного построения.**





Так, например, основой для построения композиции *«Крестного хода»* *И. Репина* стал яркий образ увиденной им в жизни огромной толпы.





В композициях картин *«Утро стрелецкой казни»* и *«Боярыня Морозова»* В. Суриков использовал типичную обстановку Красной площади и старых московских улиц.





**Для создания композиции картины о походах Ермака В.Суриков проехал на лошадях по Сибири более трех тысяч километров.**

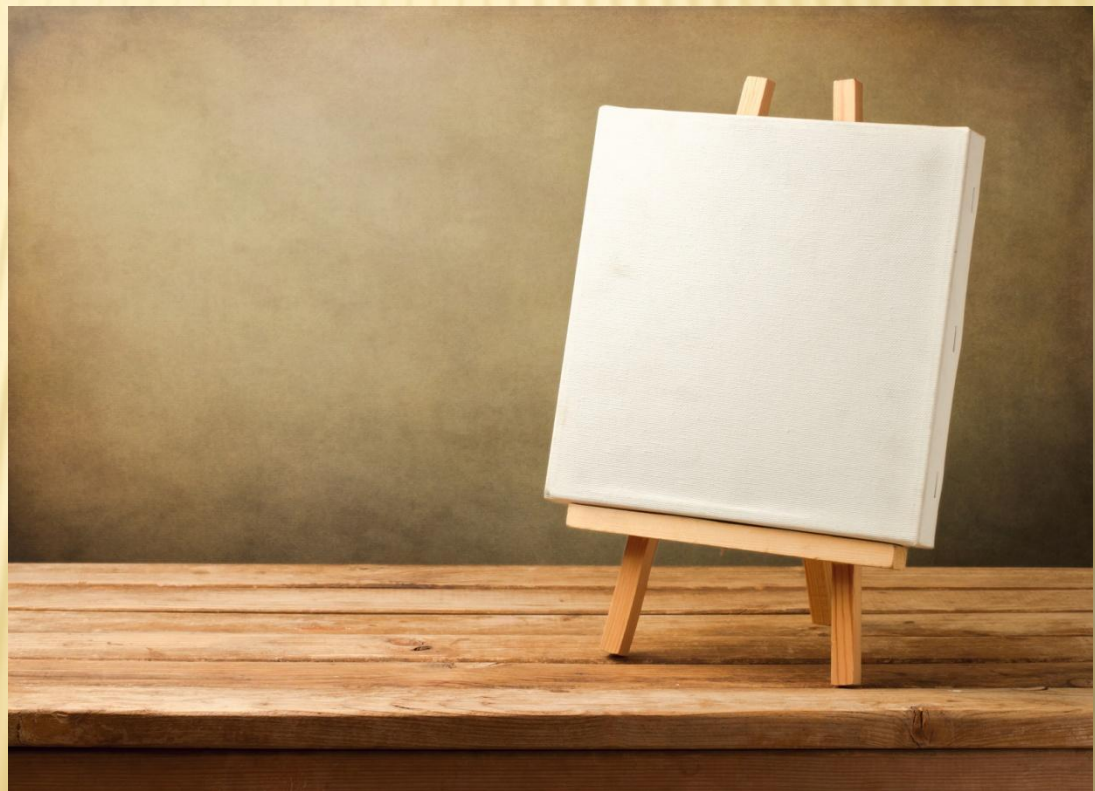




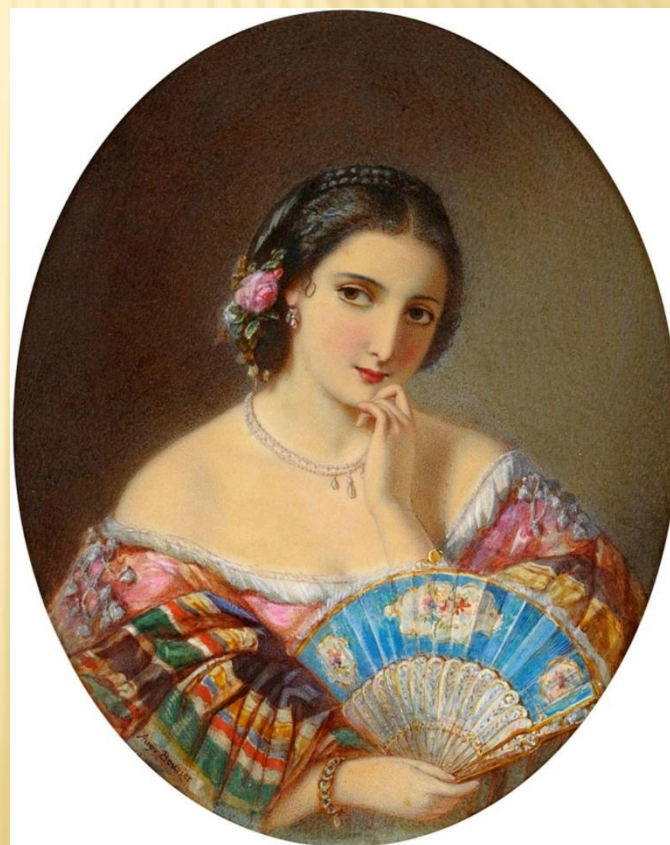
# **ФОРМАТ ХОЛСТА И РАЗМЕР ИЗОБРАЖЕНИЯ**



**Важной задачей композиционного построения картины является выбор формата холста (его размер и пропорции сторон) и величины самого изображения.**



**Круглый формат холста** придает картине спокойную завершенность. **Овальный портрет** хорошо сочетается с округлостью лица и придает изображаемому человеку мягкость и женственность.





**Вытянутый вверх  
прямоугольный  
формат** повышает  
монументальное  
впечатление от  
изображения.

*И.Крамской  
«Всадница»*





**Чрезмерно вытянутый по горизонтали  
прямоугольный холст сковывает и принижает  
изображаемый объект.**



*М.Врубель «Демон»*



# В ИЗОБРАЗИТЕЛЬНОМ ИСКУССТВЕ РАЗЛИЧАЮТ КОМПОЗИЦИИ:



**Вертикальная,**  
придаёт художественному  
произведению  
движение вверх

*В. Верещагин «Двери Тимура  
(Тамерлана)»*



# В ИЗОБРАЗИТЕЛЬНОМ ИСКУССТВЕ РАЗЛИЧАЮТ КОМПОЗИЦИИ:

**Горизонтальная**, придаёт статичность, спокойствие  
или движение мимо зрителя.



*Ф. Сурбаран. Натюрморт с апельсинами*



В ИЗОБРАЗИТЕЛЬНОМ ИСКУССТВЕ РАЗЛИЧАЮТ  
КОМПОЗИЦИИ:

**Диагональная**, передаёт динамику действия, движение на зрителя или от него и охватывает большое пространство.



*В. Серов  
«Похищение  
Венеры»*



# СИММЕТРИЧНАЯ КОМПОЗИЦИЯ



Художники разных эпох использовали симметричное построение картины. Симметричными были многие древние мозаики. Живописцы эпохи Возрождения часто строили свои композиции по законам симметрии. Такое построение позволяет достигнуть впечатления покоя, величественности, особой торжественности и значимости событий.

*Рафаэль «Сикстинская мадонна»*



# СИММЕТРИЧНАЯ КОМПОЗИЦИЯ



Симметрия в искусстве основана на реальной действительности, изобилующей симметрично устроенными формами. Например, симметрично устроены фигура человека, бабочка, снежинка и многое другое.



# СИММЕТРИЧНАЯ КОМПОЗИЦИЯ

---

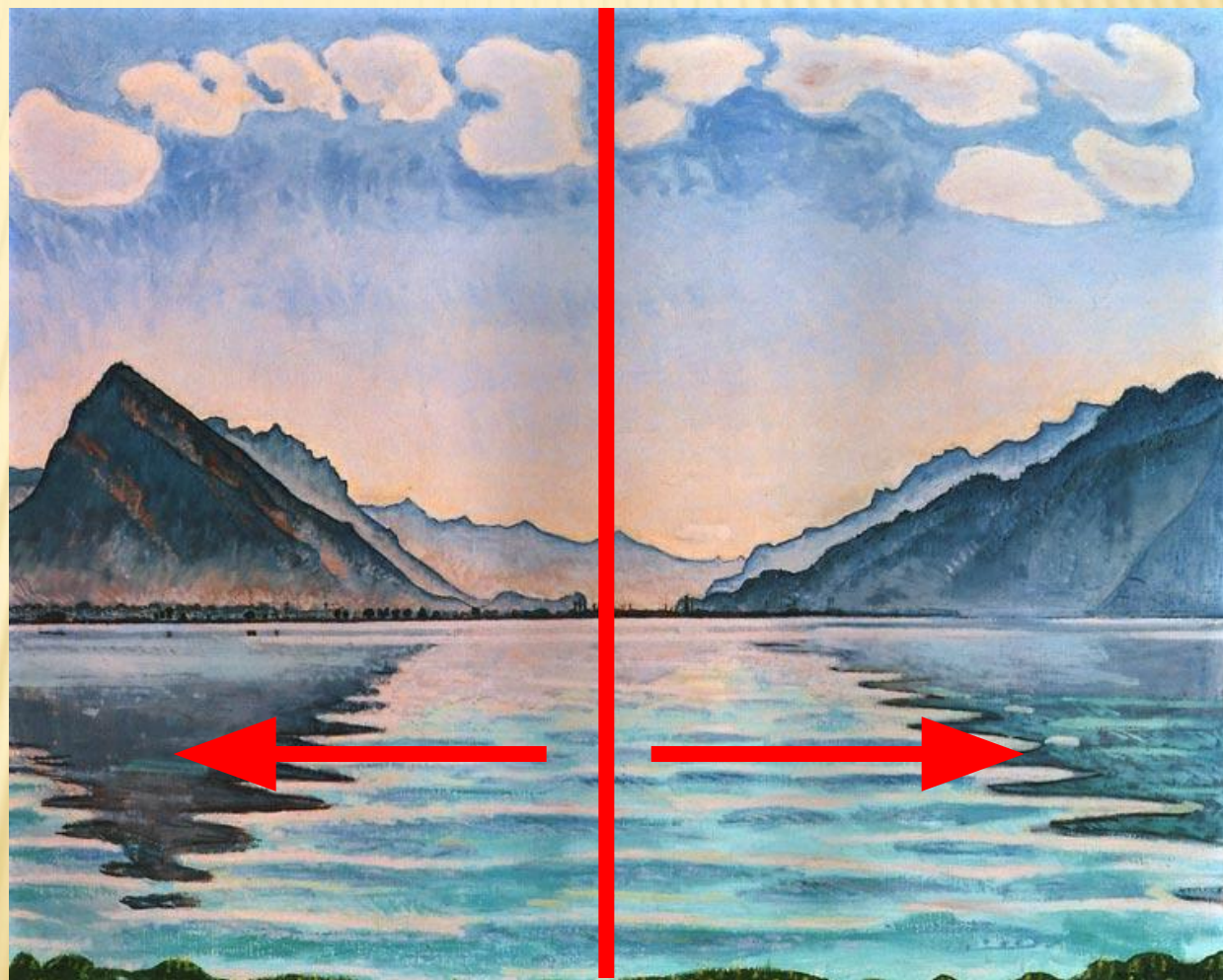


*Ф.Ходлер «Озеро Тан»*

**В симметричной композиции люди или предметы расположены почти зеркально по отношению к центральной оси картины.**



**Симметричные композиции –  
статичные (устойчивые), левая и  
правая половины уравновешены**



**Ф.Ходлер «Озеро Тан»**



# ТОЧКА ЗРЕНИЯ В КОМПОЗИЦИИ



**Выразительность художественного образа определяется выразительностью самой природы. Каждый предмет или объект может показывать свои особенности с какой-то стороны полнее, с какой-то меньше. Надо уметь выбрать горизонт, зайти слева и справа, ближе или дальше — найти такое местоположение, с которого натура будет видна наиболее выразительно.**

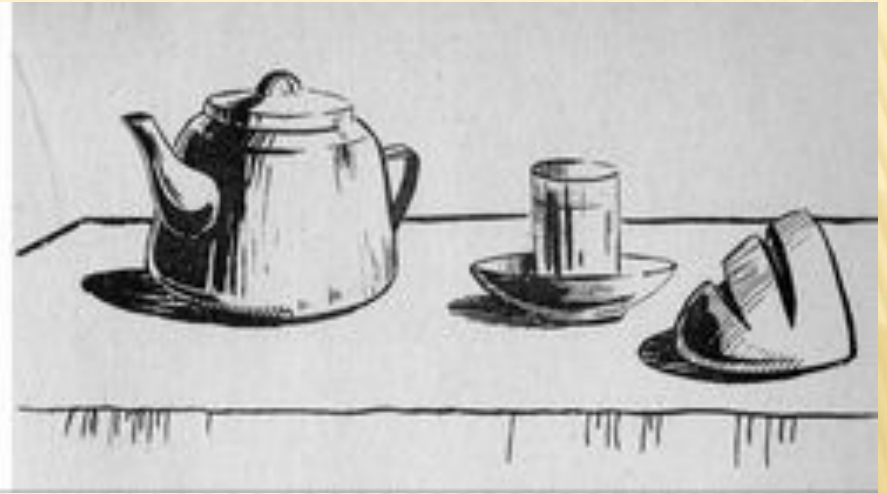


*П. Сезанн.  
Натюрморт с белым кувшином*





**1а**



**1б**

На рис. **1б** взята такая точка зрения, с которой предметы видны плохо организованными, вытянутыми в одну линию, не связанными друг с другом. Если переменить точку зрения, то натура может выглядеть как взаимосвязанное целое (рис. **1а**).



Подобным образом изменяется вид **пейзажа** в зависимости от перемены точки зрения. Ниже приведены примеры того, как по-разному меняется композиция пейзажа в зависимости от разной точки зрения.



**1а**



**1б**

На рис. **1а** деревья находятся далеко сбоку и не сочетаются с домом. Если отойти влево и выбрать другую точку, вид пейзажа изменится (рис. **1б**).



# КОМПОЗИЦИОННЫЙ ЦЕНТР

**Чтобы изображение воспроизводилось правдиво, цельно, уравновешенно, в нем должен быть композиционный центр, которому обязаны подчиняться все другие элементы изображения.**



***В. Суриков «Боярыня Морозова»***





В картине *П. Федотова* «Сватовство майора» взор зрителя приковывается прежде всего к фигуре невесты, очаровывается ее женственностью и прекрасным живописным мастерством художника. Взгляд зрителя останавливается на фигуре матери, которая удерживает невесту за платье, затем на фигуре отца, свахи и, наконец, на самом герое сватовства.

Верно найденные пропорции фигур и деталей, использование контрастов — все способствует восприятию логики происходящего события. Картина маленькая по своим размерам, но сюжет становится понятным сразу и на большом расстоянии.

# **РОЛЬ ЦВЕТА В КОМПОЗИЦИИ**





При первом взгляде на картину **П. Федотова** «**Сватовство майора**» наше внимание привлекают главные ее персонажи: невеста, одетая в светлое розовое платье и жених в темном мундире, видимый через открытую дверь. Остальные фигуры написаны в более темных цветах и выделяются слабо.





В картине *«Утро стрелецкой казни»* В.Сурикова выделены шесть стрельцов в белых рубахах. Они — одни из главных персонажей изображаемого события.





Создавая картины, художник иногда, как лучом прожектора, освещает более ярко и контрастно композиционный центр. В картине *«Возвращение блудного сына» Рембрандт* освещает героев таким образом, что более всего выделены светом в главных персонажах изображаемого события фигура сына, лицо и руки отца. Все остальное погружено в тень.