

НАЧАЛО ДВИЖЕНИЯ МАНЕВРИРОВАНИЕ

Перед

- ✓ Началом движения
- ✓ Перестроением
- ✓ Поворотом
- ✓ Разворотом
- ✓ Остановкой

водитель обязан подавать сигналы световыми указателями поворота соответствующего направления, а если они отсутствуют или неисправны - рукой.

СИГНАЛЫ РУКАМИ

- Водители велосипеда, мотоцикла, скутера и т.д. сигналы могут подавать обеими руками.
- Водители автомобилей подают сигналы только левой рукой.

СИГНАЛЫ РУКАМИ

- Левая рука, вытянутая в сторону или Правая рука, согнутая в локте под прямым углом - поворот налево или разворот.



- Левая рука, согнутая в локте под прямым углом или Правая рука, вытянутая в сторону - поворот направо



- Поднятая вверх любая рука - сигнал об остановке



- Сигнал световыми указателями поворота или рукой подаётся **заблаговременно** до начала выполнения маневра и прекращается немедленно после его завершения.
- Подача сигнала рукой может быть закончена непосредственно перед выполнением маневра, т.к. при маневре водитель должен управлять своим ТС обеими руками.

**СИГНАЛ НЕ ДОЛЖЕН ВВОДИТЬ В
ЗАБЛУЖДЕНИЕ ДРУГИХ
УЧАСТНИКОВ ДВИЖЕНИЯ**

**ПОДАЧА СИГНАЛА
НЕ ДАЕТ ВОДИТЕЛЮ
ПРЕИМУЩЕСТВА
И НЕ ОСВОБОЖДАЕТ ЕГО
ОТ ПРИНЯТИЯ МЕР
ПРЕДОСТОРОЖНОСТИ**

**Невыполнение требования о подаче
сигнала – штраф 500 руб.**

ПРИЛЕГАЮЩИЕ ТЕРРИТОРИИ

- При выезде на дорогу с прилегающей территории водитель должен уступить дорогу всем ТС и пешеходам, движущимся по ней.
- При въезде на прилегающую территорию водитель должен уступить дорогу велосипедистам и пешеходам, траекторию движения которых он пересекает.

ПЕРЕСТРОЕНИЕ

- При перестроении водитель должен уступить дорогу ВСЕМ ТС, движущимся попутно без изменения направления движения.

Иными словами, тот, кто хочет поменять полосу, должен пропустить всех, кто движется по этой полосе – ХОЗЯЕВ ПОЛОСЫ.

- При одновременном перестроении ТС, движущихся попутно, водитель должен уступить дорогу ТС, **движущемуся справа**

ПОВОРОТ

Перед поворотом направо, налево
или разворотом

водитель обязан заблаговременно
занять соответствующее
крайнее положение

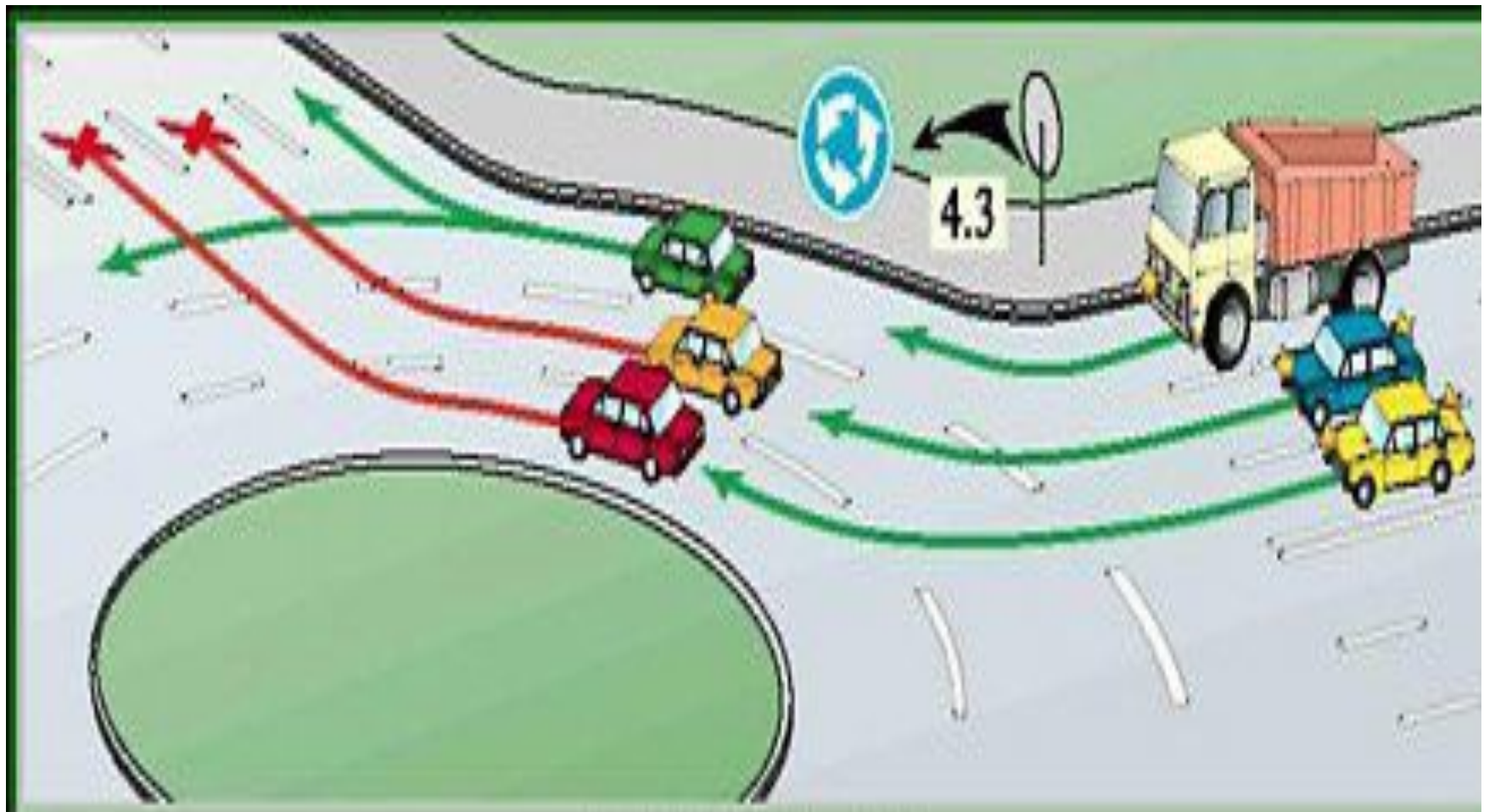
на проезжей части, предназначенной
для движения в данном
направлении.

На дороге с односторонним движением эти
требования также необходимо выполнять.

Нарушение правил маневрирования –
штраф 500 руб

ПЕРЕКРЕСТОК С КРУГОВЫМ ДВИЖЕНИЕМ

- **Въезд** на перекресток с круговым движением возможен с любой попутной полосы при многополосном движении, однако въезжать необходимо по возможности в крайнюю правую полосу на «кругу».
- **Выезд** с перекрестка с круговым движением – только из крайнего правого положения (крайней правой полосы) в крайнее правое положение (крайнюю правую полосу).



**ВОДИТЕЛЬ
ДОЛЖЕН УЧИТЫВАТЬ,
ЧТО ПРИ ЛЮБЫХ ПОВОРОТАХ
ЗАДНЯЯ ЧАСТЬ
ТРАНСПОРТНОГО СРЕДСТВА,
А ТАКЖЕ ПРИЦЕП
ВСЕГДА СМЕЩАЮТСЯ
К ЦЕНТРУ ПОВОРОТА!**

ТРАМВАЙНЫЕ ПУТИ

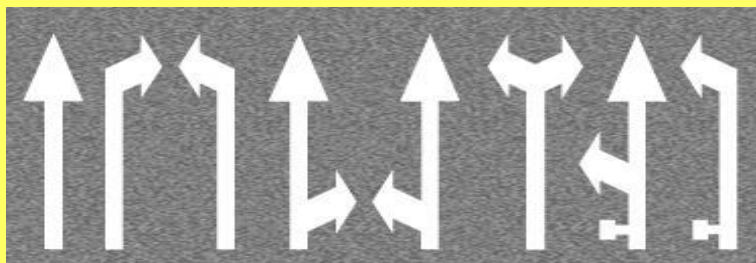
При наличии слева трамвайных путей попутного направления на одном уровне с проезжей частью, **поворот налево или разворот должны выполняться только с них**, если знаками 5.15.1 или 5.15.2 «Направление движения по

полосам»



ТРАМВАЙНЫЕ ПУТИ

либо разметкой 1.18 не предписан иной порядок движения.



При этом не должны создаваться помехи трамваю

ВЪЕЗД

НА ТРАМВАЙНЫЕ ПУТИ

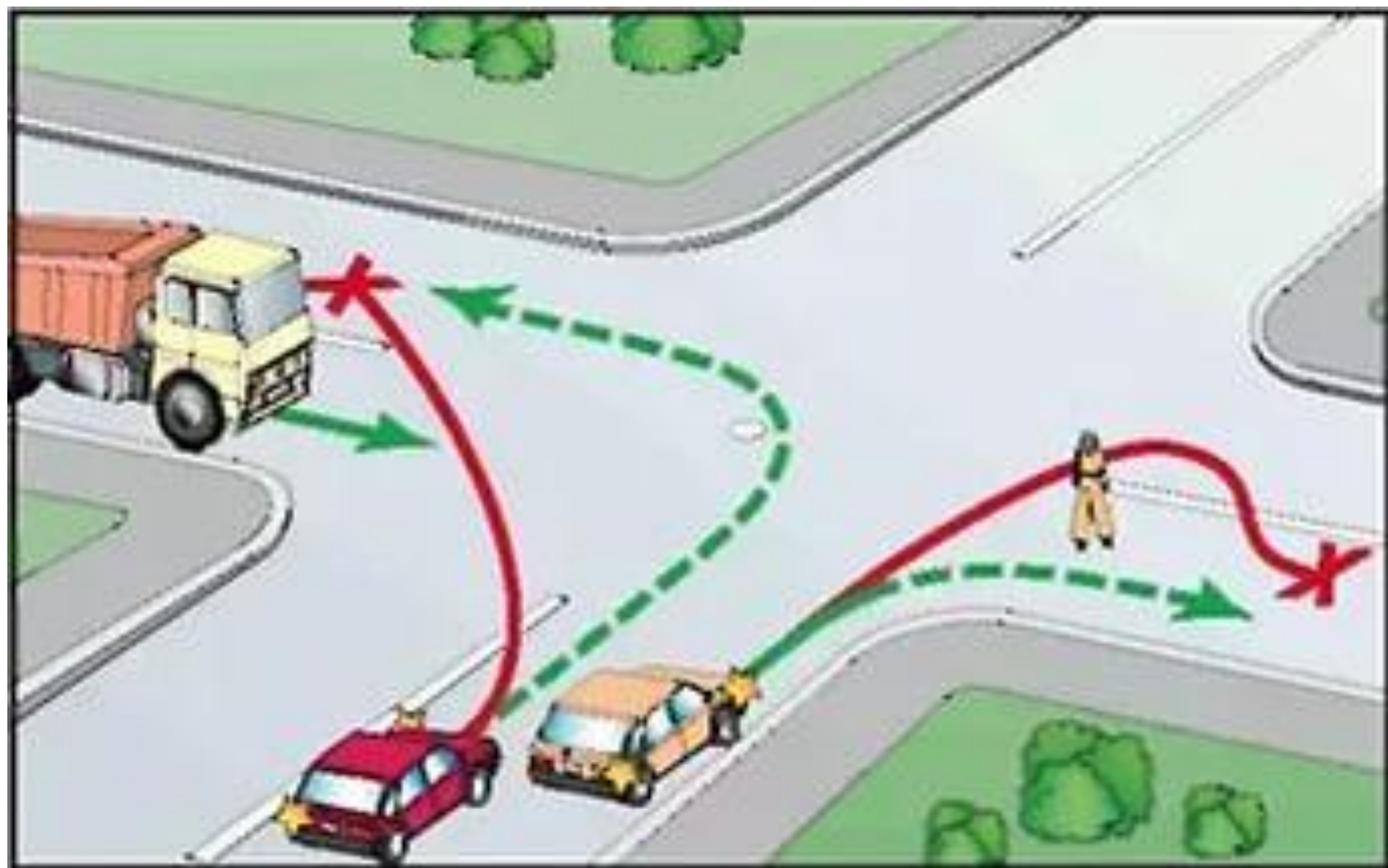
ВСТРЕЧНОГО НАПРАВЛЕНИЯ

ЗАПРЕЩЕН ВСЕГДА.

Штраф - 5000 руб.

ПОВОРОТ

- Поворот должен производиться таким образом, чтобы при выезде с пересечения проезжих частей ТС **не оказалось на стороне встречного движения.**
- При повороте направо ТС должно двигаться на проезжей части как можно **правее.**



РАЗВОРОТ ЗАПРЕЩЕН:

- † На пешеходных переходах;
- † На железнодорожных переездах;
- † В тоннелях;
- † На мостах, путепроводах, эстакадах и под ними;
- † В местах с ограниченной видимостью хотя бы в одном направлении менее 100 метров;
- † В местах остановок маршрутных транспортных средств.

ДВИЖЕНИЕ

ЗАДНИМ ХОДОМ ЗАПРЕЩЕНО:

- На перекрестках;
- На автомагистралях;
- На дорогах, обозначенных знаком «Дорога для автомобилей»;
- В местах, где запрещен разворот.



За нарушение правил разворота или движения задним ходом – штраф 500 руб.