



Тема №1.

**Психология как наука:
теоретические подходы и
эмпирическое
исследование**



Предмет и обект психологии

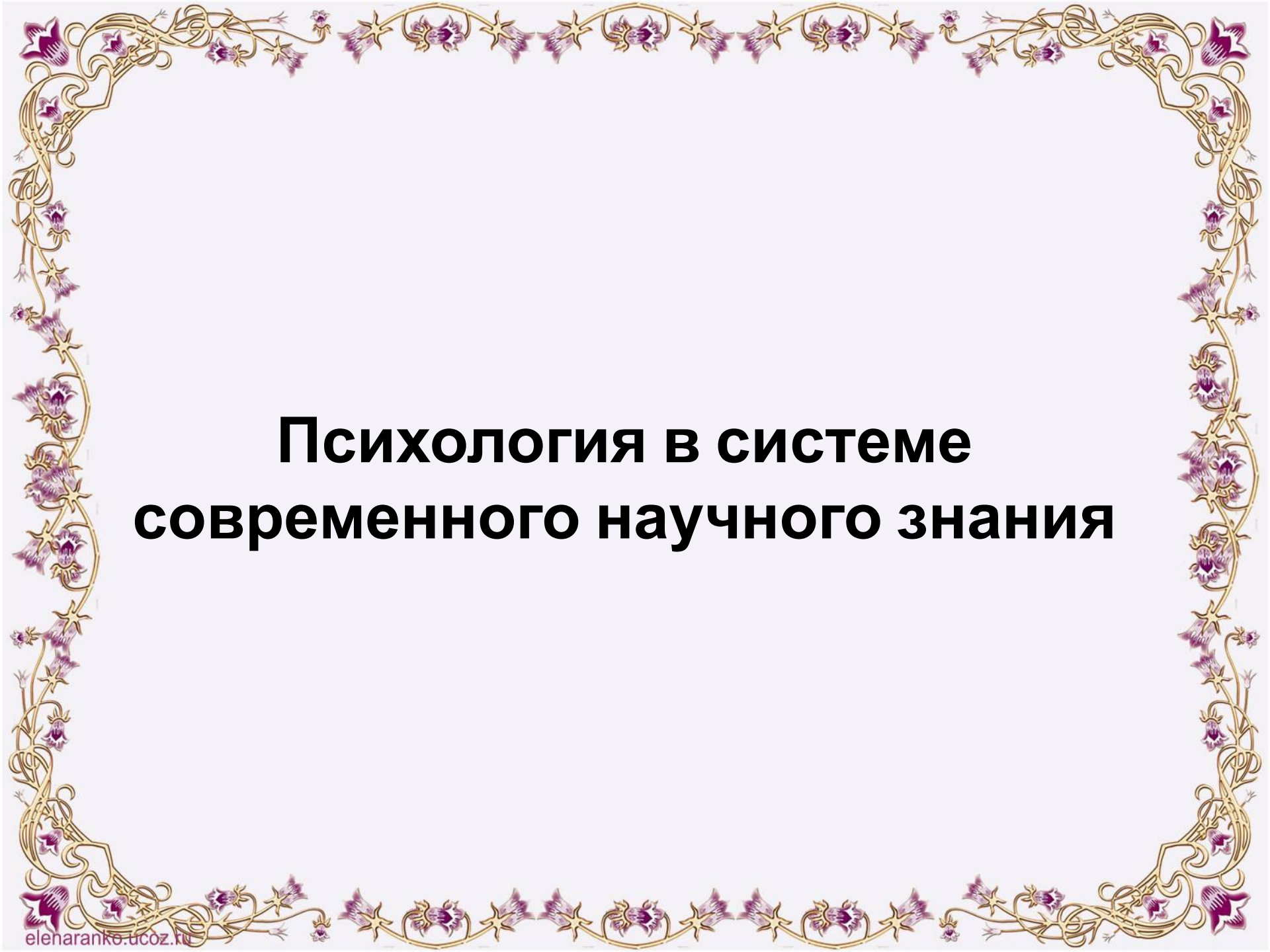
Психология

- «душеведение» (греч. «псюхе» - душа, «логос» - знание);
- наука о психической жизни;
- наука о поведении;
- наука о познании;
- наука о законах порождения и функционирования психического в жизни, деятельности живых индивидов.

Явления, изучаемые психологией:

1. *феноменология* (непосредственная субъективная данность опыта): образы восприятия, представления, воспоминания, переживания и т.д.
2. *поведение*: позы, жесты, речь и т.д.
3. *физиологические реакции*: потоотделение, покраснение или побледнение кожи, изменения и сердечного ритма, ЭЭГ и т.д.
4. *продукты деятельности*: произведения искусства,

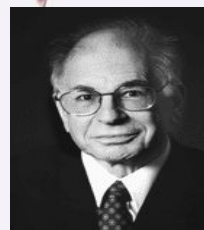
автобиографии, результаты выполнения тестов и т.д.



Психология в системе современного научного знания

начало 21 века

Д.Канеман (2002)



Экономика

Биология и медицина

**Компьютерные
науки**

Психология

середина 20 века

Экономика

Математика

Физика

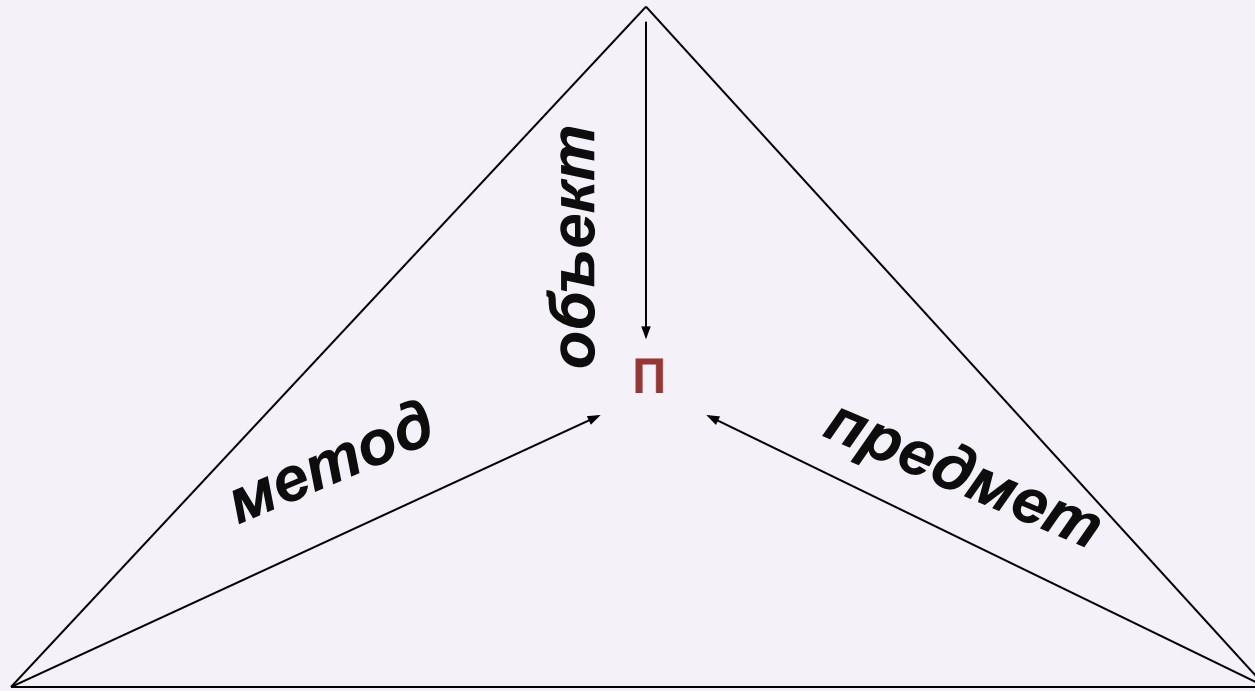
конец 19 века

Физика

Биология и медицина

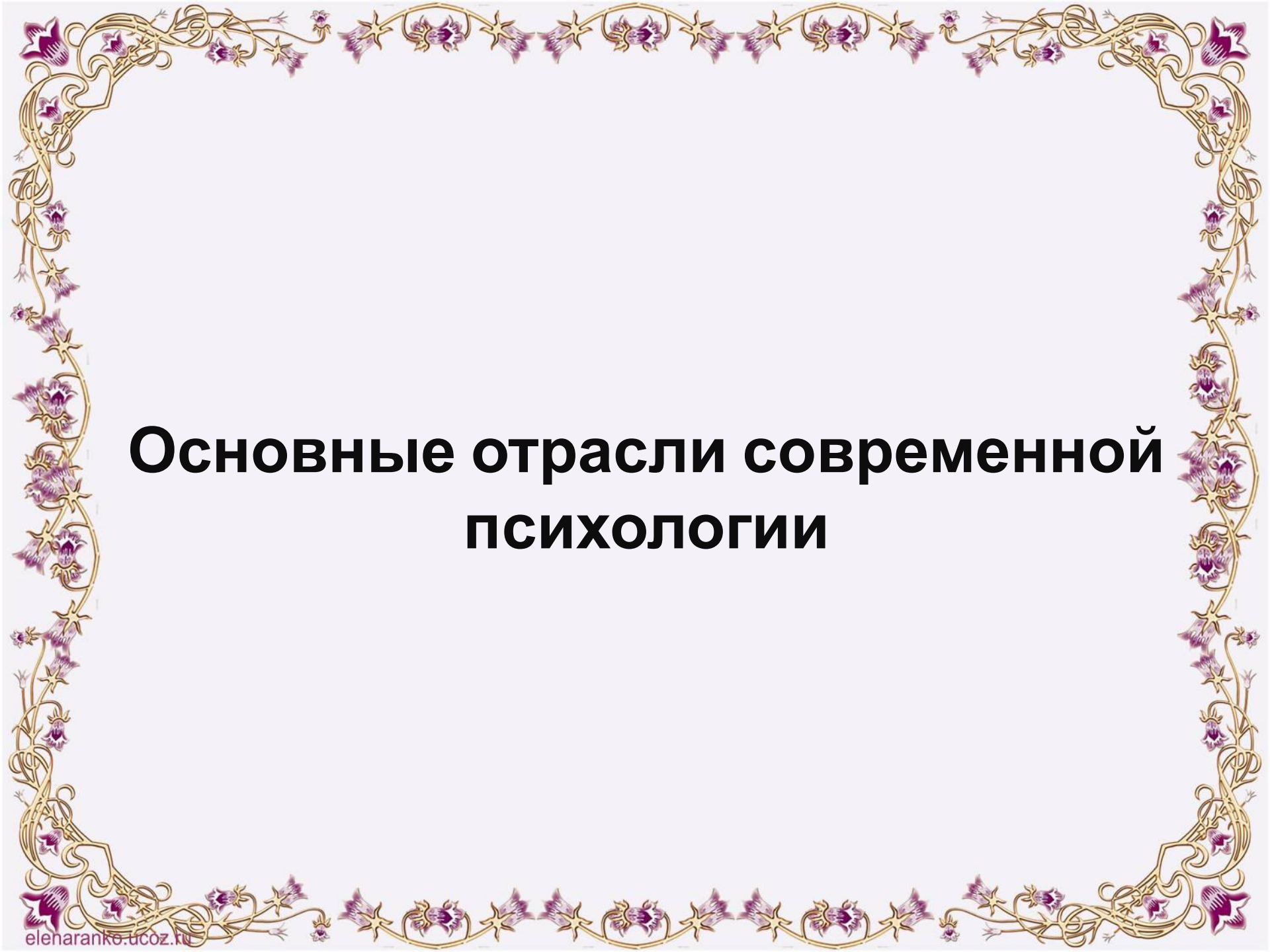
Треугольник Б.М.Кедрова

Социальные науки



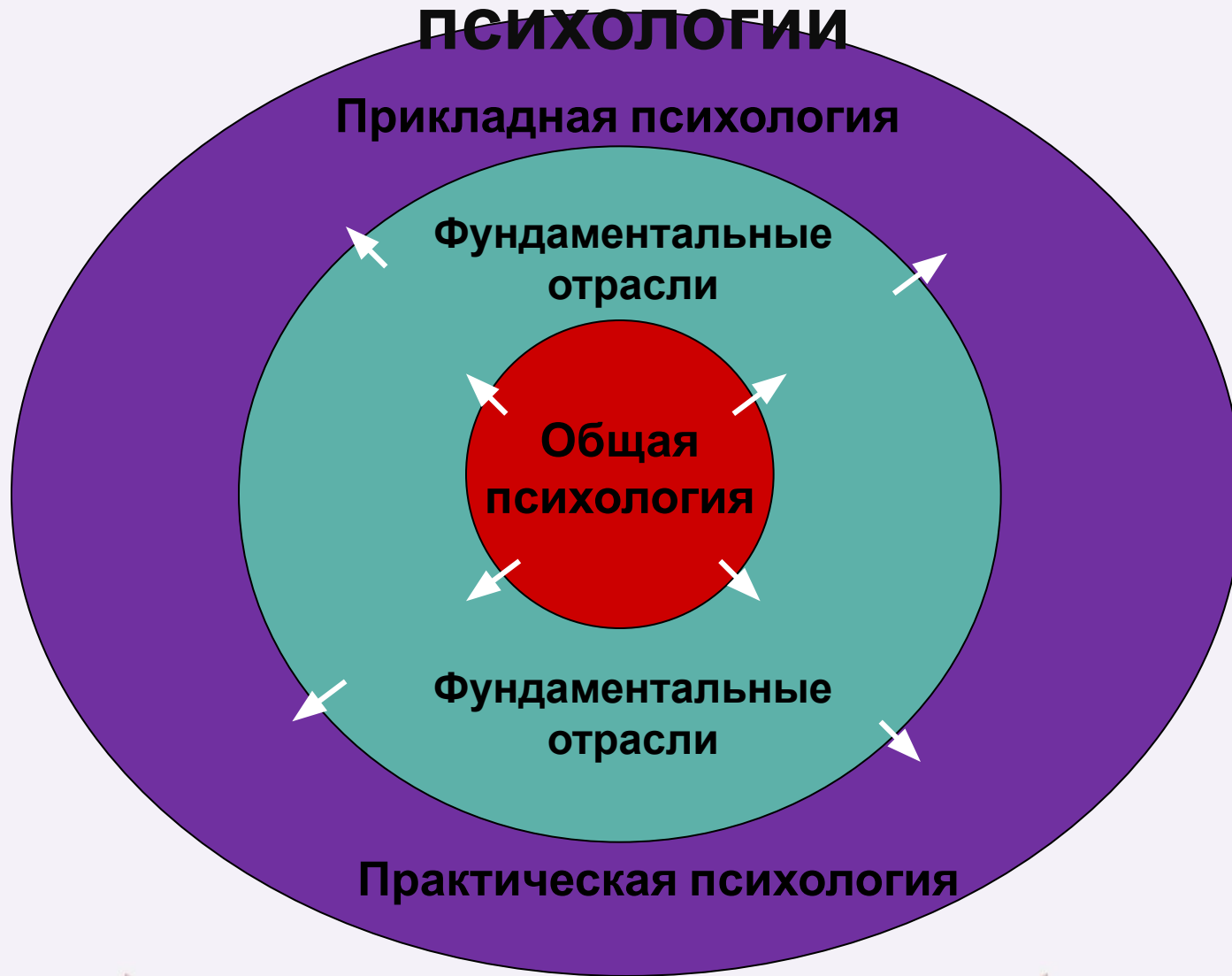
Естественные
науки

Философские науки



Основные отрасли современной психологии

Основные отрасли современной психологии





Общая психология

1. общетеоретический раздел;
2. психология регулятивных процессов;
3. психология познавательных процессов;
4. психология личности.

Фундаментальные отрасли психологии

- возрастная психология;
- социальная психология;
- педагогическая психология;
- нейропсихология;
- инженерная психология;
- клиническая психология (патопсихология);
- зоопсихология;
- психофизиология;
- дифференциальная психология и другие.

Прикладные отрасли психологии

- психология труда;
- психология управления;
- психология спорта;
- военная психология;
- психология рекламы;
- семейная психология и другие.

Практическая психология

- психодиагностика;
- психологическое консультирование;
- психотерапия.



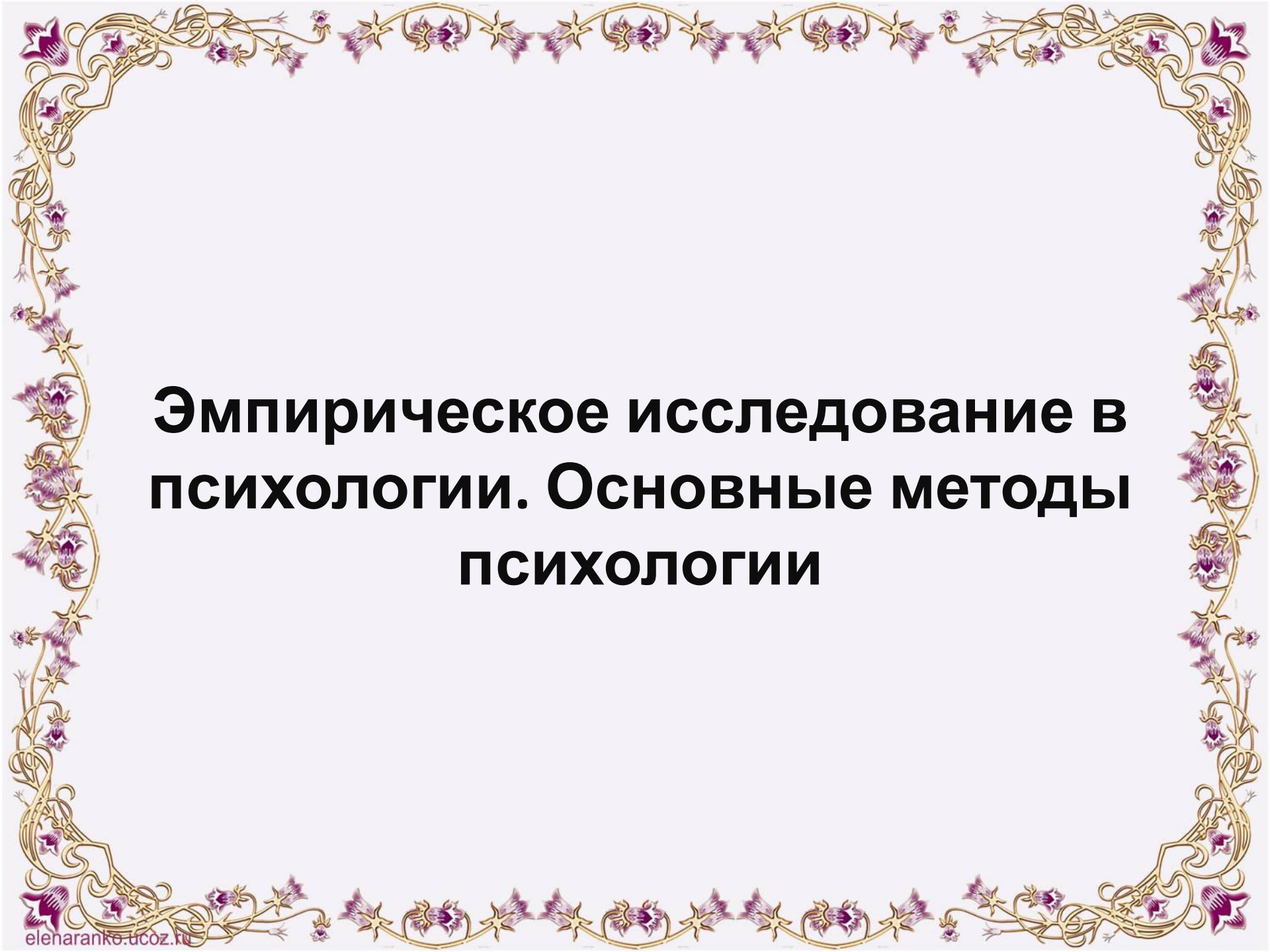
Соотношение житейской и научной психологии

Житейская и научная психология (Ю.Б. Гиппенрейтер)

Житейская психология

Научная психология

- | | | |
|----|--|---|
| 1. | Знания, конкретны, приурочены к конкретным ситуациям, людям и задачам. | Знания выражены в обобщениях и научных понятиях. |
| 2. | Знания носят интуитивный характер. | Знания рациональны и осознанны. |
| 3. | Возможность передачи знаний ограничена (проблема «отцов и детей»). | Знания выражаются в понятиях и законах. Передаются в книгах, статьях, через конференции и научные общества. |
| 4. | Основные методы: наблюдение и размышление | Основные методы: наблюдение, анкетирование, эксперимент |
| 5. | Отрывочные факты и наблюдения. | Обширный, разнообразный и уникальный фактический материал. |

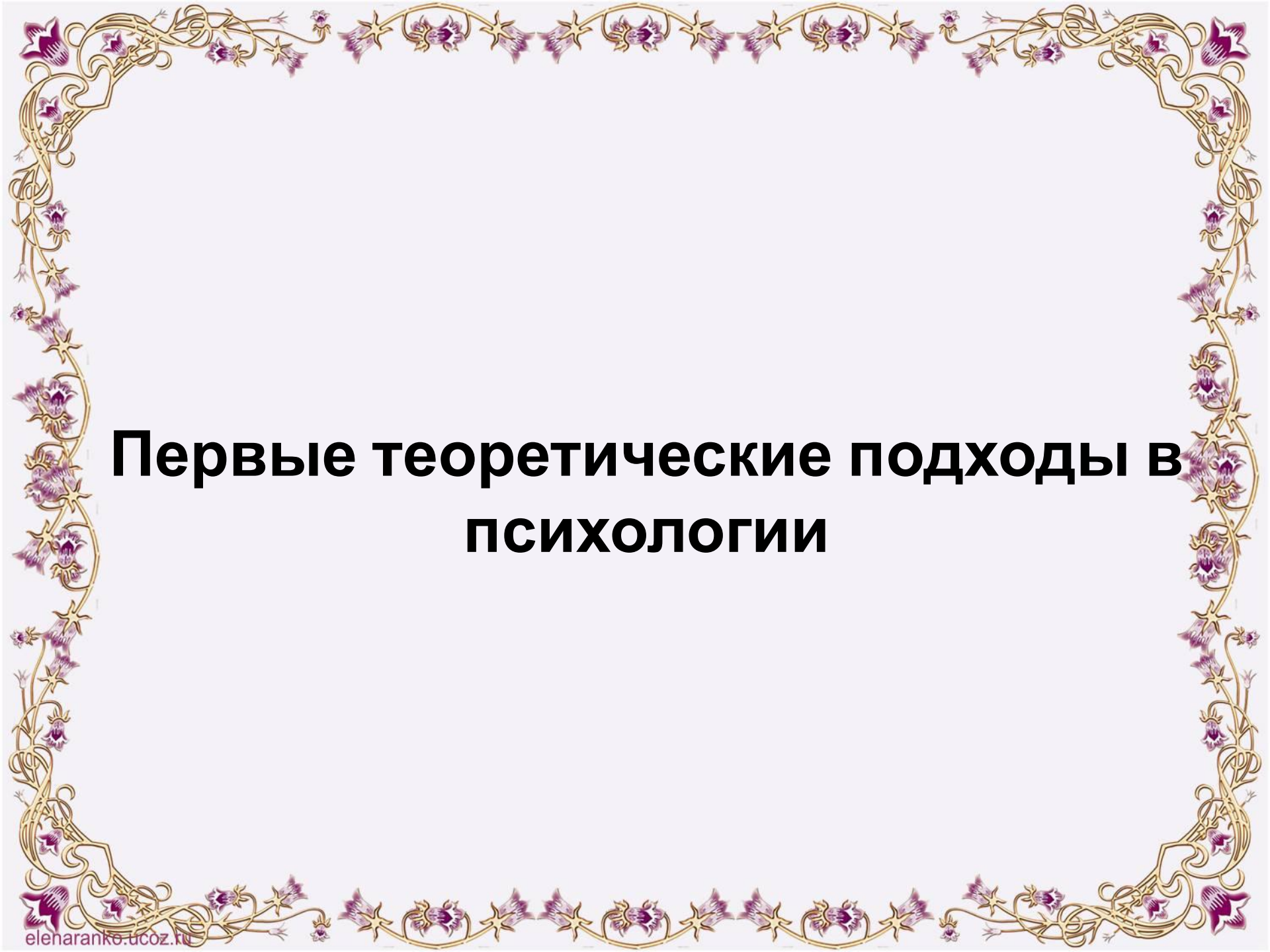


Эмпирическое исследование в психологии. Основные методы психологии



Методы психологии

- 1. Наблюдение** - метод пассивного и непосредственного исследования реальности.
- 2. Беседа** - метод вербального (речевого) взаимодействия субъекта и объекта исследования с целью получения информации.
- 3. Эксперимент** - специально организованное контролируемое воздействие с целью проверки причинно-следственных гипотез.



Первые теоретические подходы в психологии

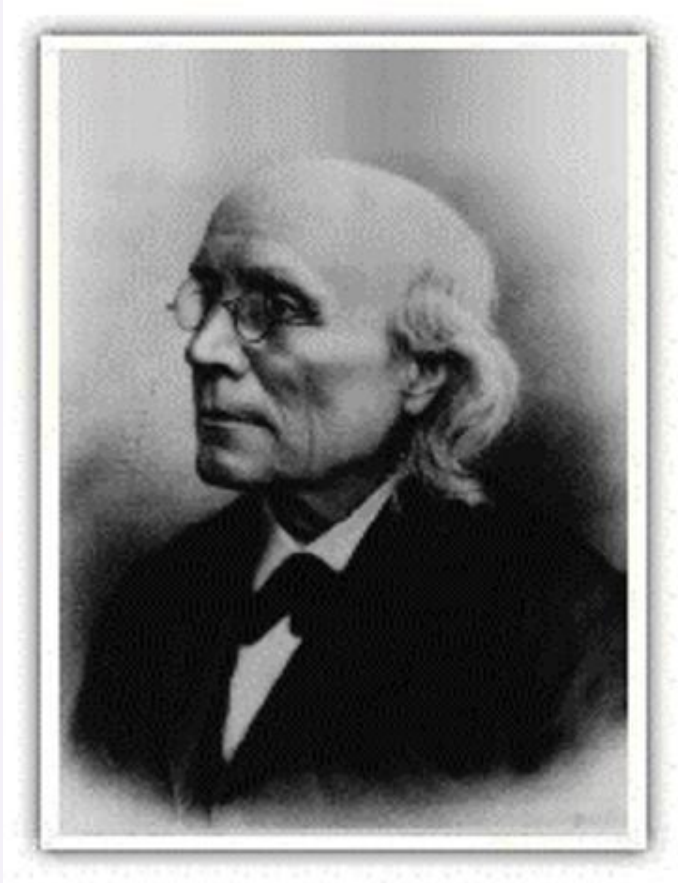
Философия позитивизма



Огюст Конт (1798-1857)

**Проблема
объективнос
ти в науке**

Психофизика



Густав Фехнер
(1801-1887)

Закон Э.Вебера-Г.Фехнера:
интенсивность ощущения
пропорциональна
логарифму величины
стимула

*«Элементы
психофизики»
(1860)*

1879 - открытие первой психологической лаборатории в Лейпциге

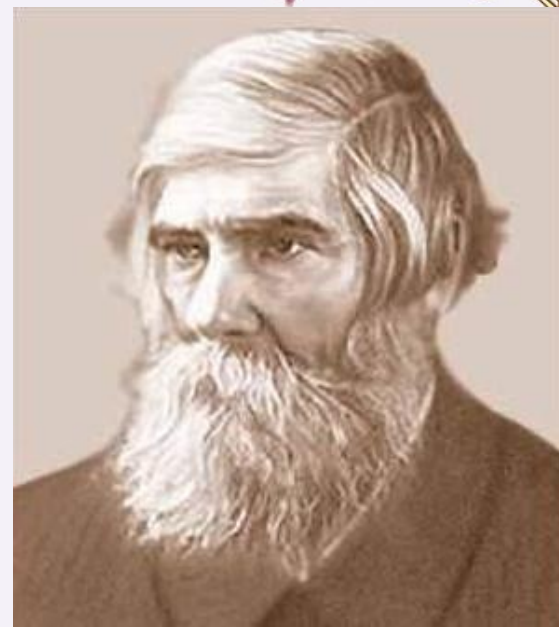


**Вильгельм Вундт
(1832-1920)**

**1885 – первая российская
психологическая
лаборатория, Казань**



**Г.И.Челпанов
(1862-1936)**



**В.М. Бехтерев
(1857-1927)**

**1914 – Психологический
институт им. Щукиной,
Москва**



Лейпциг



Москва

Классическая психология

Элементы сознания:

- ощущения;
- представления;
- чувствования;
- акты воли.

Процессы сознания:

- перцепция;
- апперцепция (воля и внимание).

Подходы в психологии: структурализм

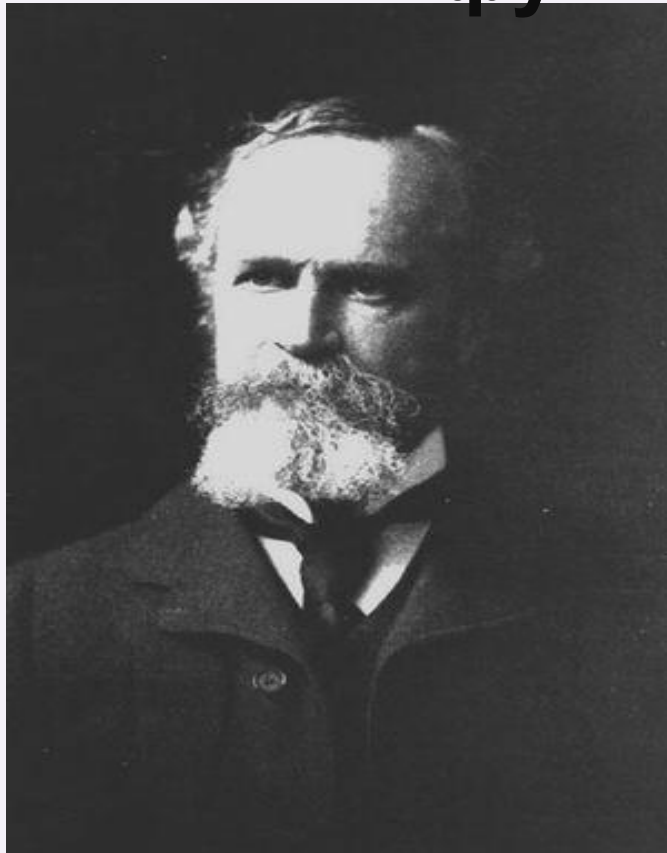


*Основоположник
структурализма*

**Метод аналитической
интроспекции**

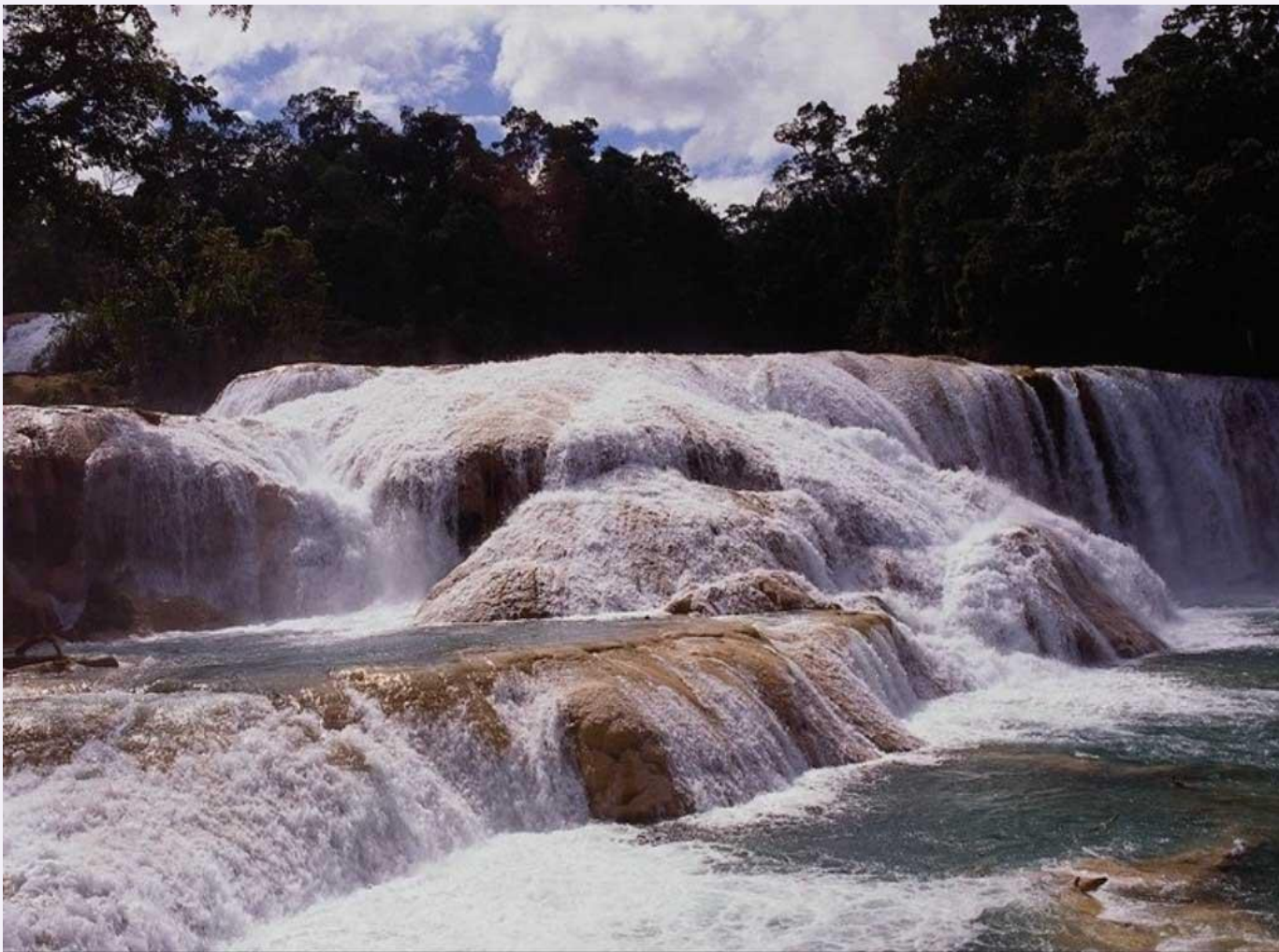
**Эдвард Титченер
(1867-1927)**

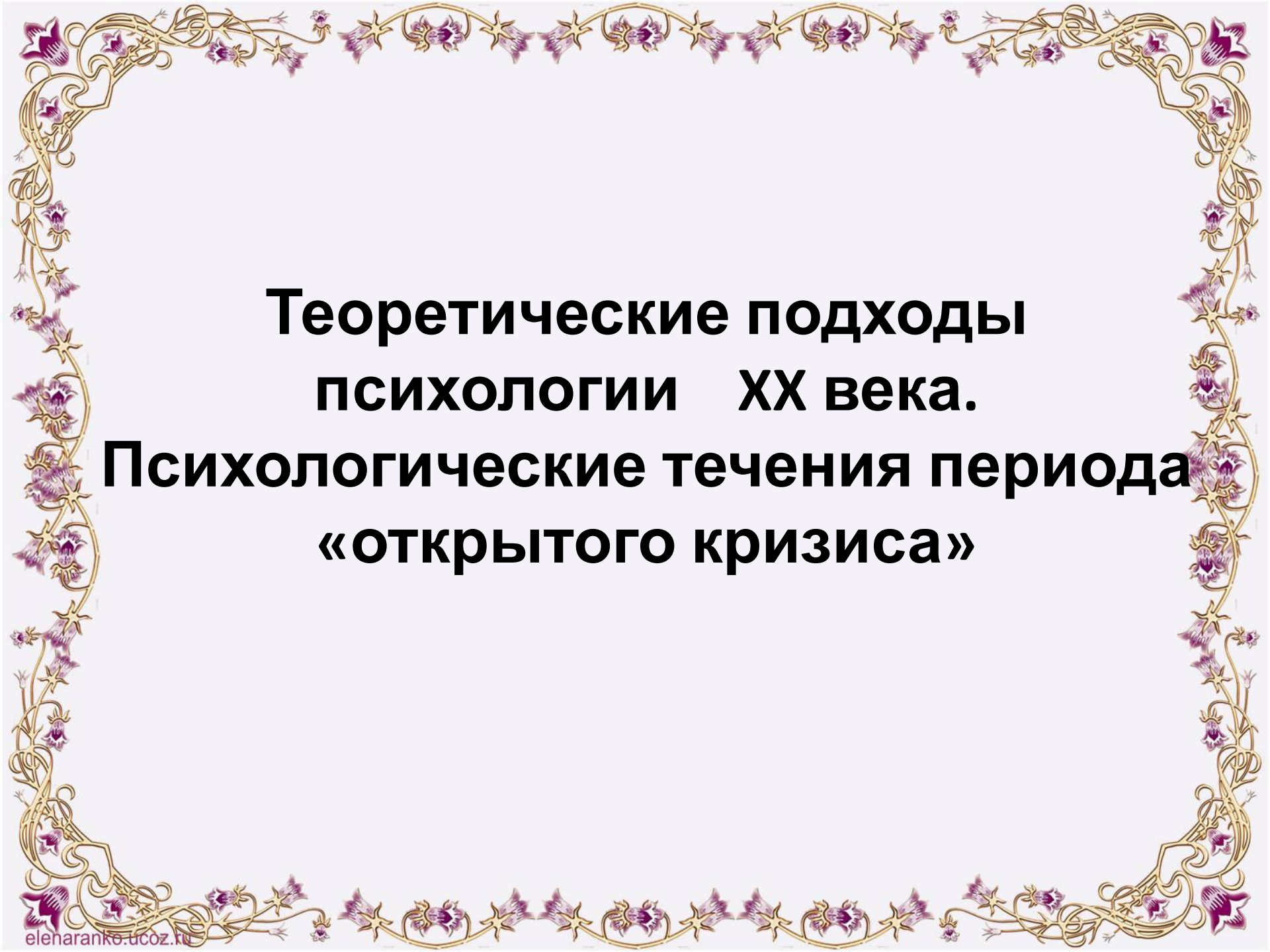
Подходы в психологии: функционализм



Уильям Джеймс
(1842-1910)

Stream of consciousness (ПОТОК СОЗНАНИЯ)





**Теоретические подходы
психологии XX века.
Психологические течения периода
«открытого кризиса»**

Возникновение бихевиоризма



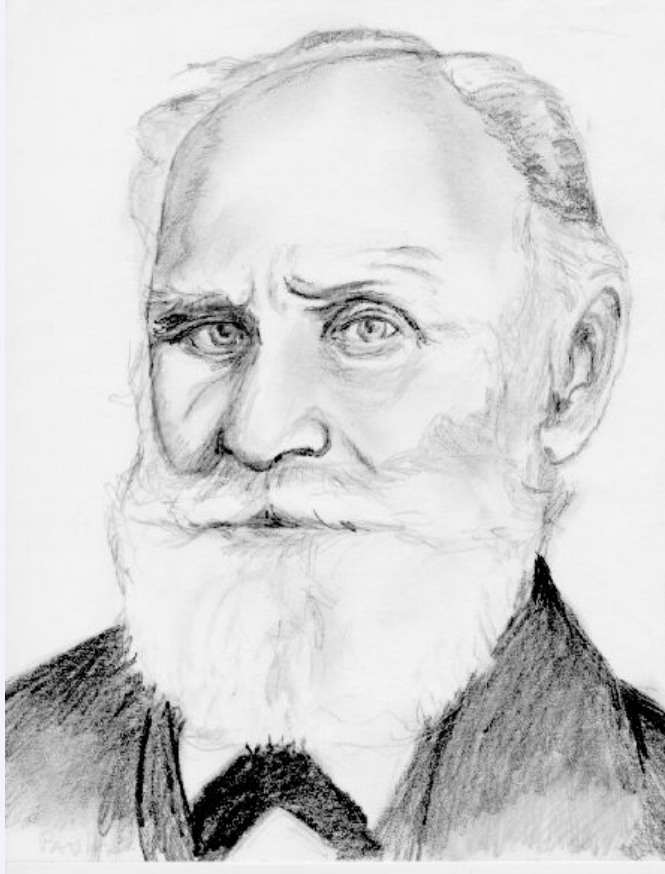
**Эдвард Торндайк
(1874-1949)**

Научение управляется *законом эффекта* - поведение контролируется его результатами и последствиями.



Возникновение бихевиоризма

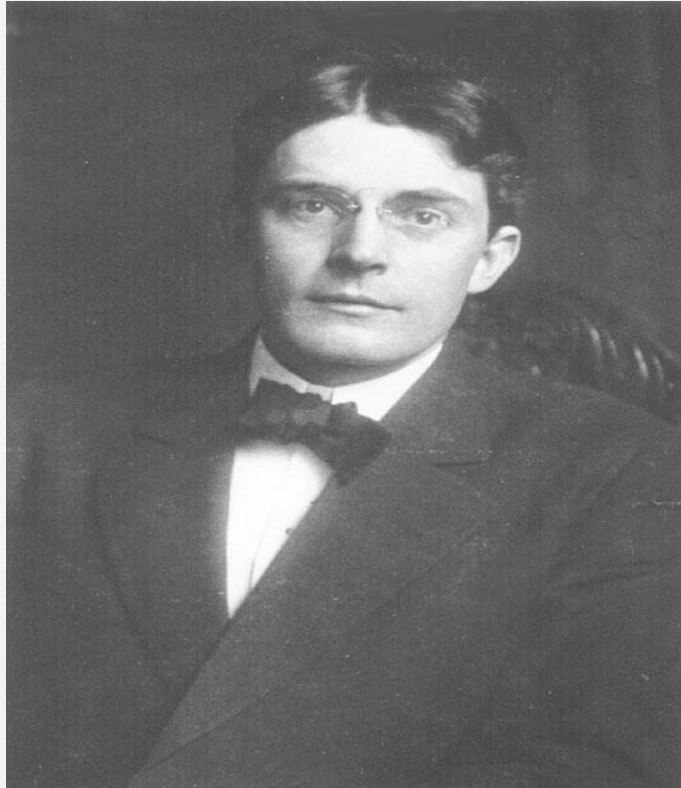
Формирование
условных рефлексов



И.П.Павлов
(1849-1936)



Проблема объективного метода в психологии



**Джон Уотсон
(1878-1958)**

BEHAVIORISM
БИХЕВИОРИЗМ

S → R

Проблема объективного метода в психологии



Джон Локк
(1632-1704)

Tabula rasa

«Чистая доска»

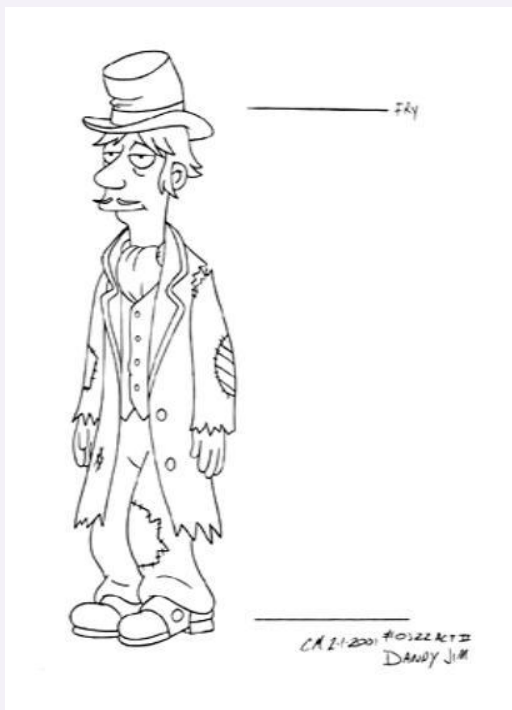
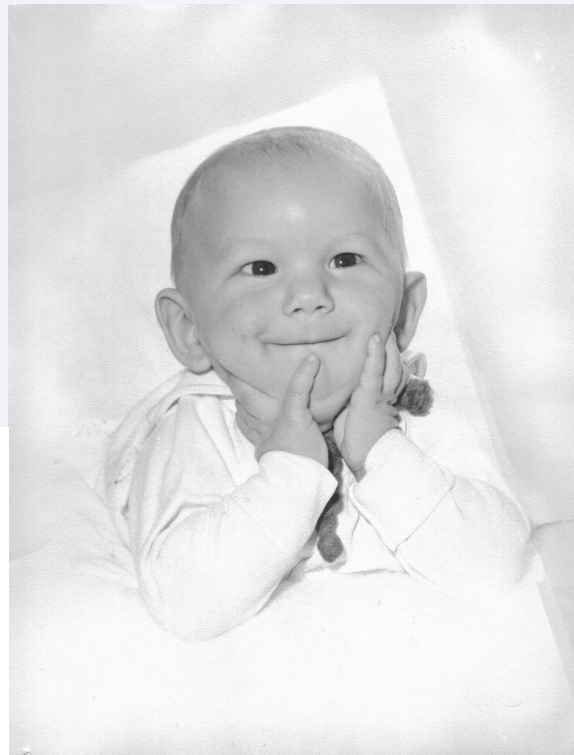
Источники опыта:

- ощущения;
- рефлексия («наблюдение, которому ум подвергает свою деятельность»).

Почему они нам нравятся или не

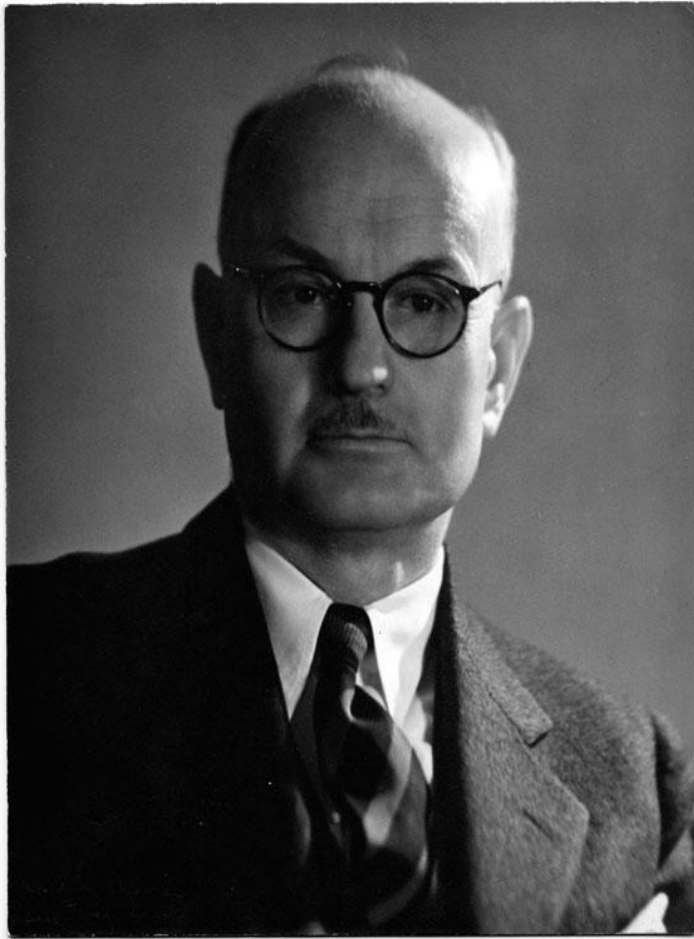


**Вероятно, нас так
научили!**



S → R

Необихевиоризм



Эдвард Толмен
(1886-1959)

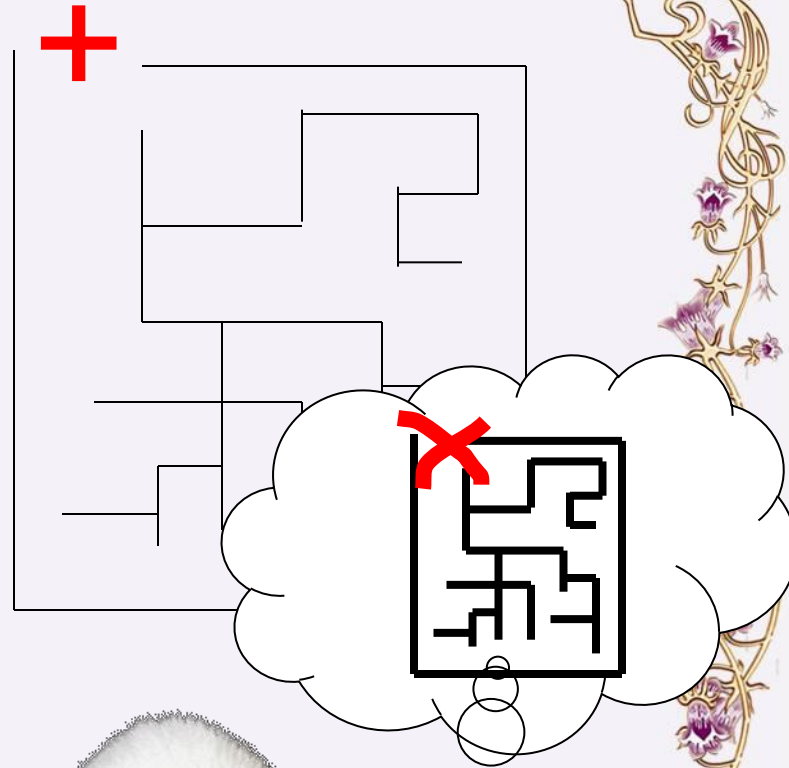
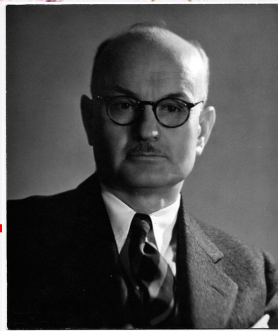
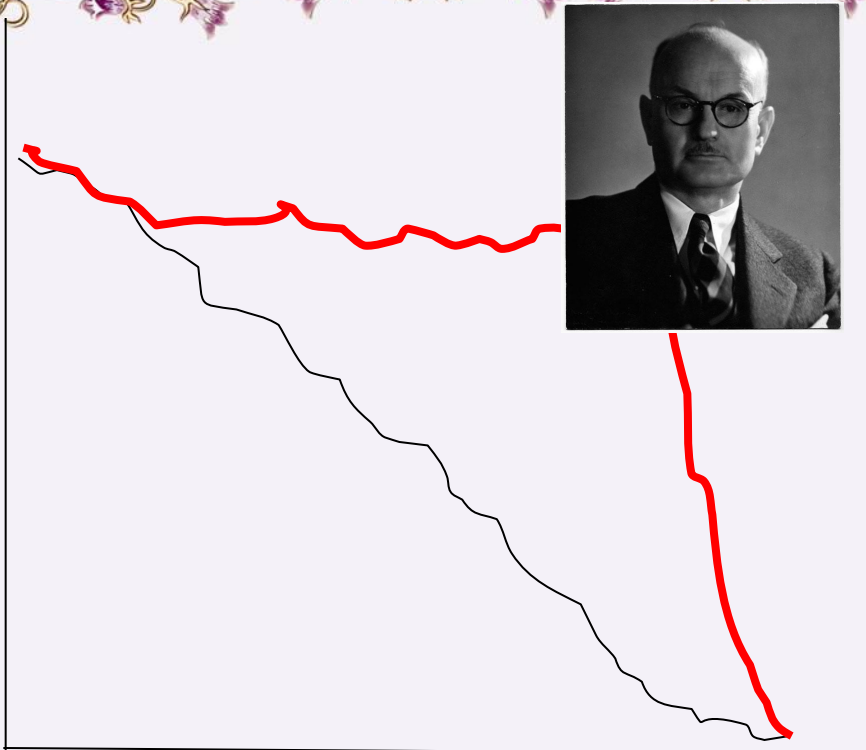
$S \rightarrow V \rightarrow R$

$S \rightarrow O \rightarrow R$

V или O – это:

- цели;
- намерения;
- гипотезы;
- образы ситуаций.

Количество ошибок

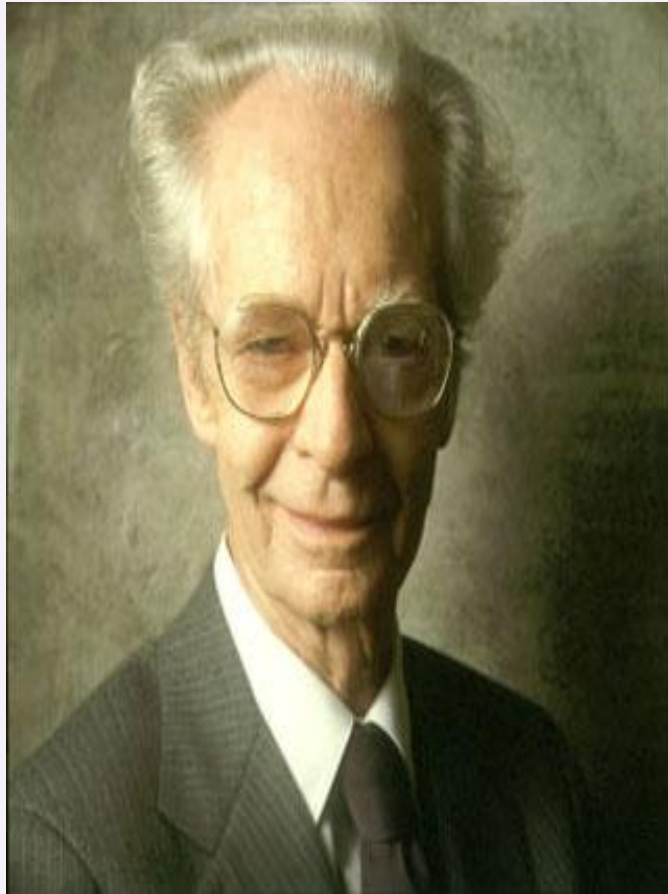


Номер пробы



Когнитивная карта

Теория оперантного научения



Баррес Ф. Скиннер
(1904-1990)

Оперантное научение – это метод обучения, который происходит посредством вознаграждения и наказания за определенный тип поведения.

Активность в поиске подкрепления

Теория оперантного научения

Подкрепление – это ассоциация, образующаяся, когда за оперантной реакцией следует подкрепляющий стимул.

Виды подкрепления:

Позитивное подкрепление - это предъявление приятного стимула после реакции, повышающее вероятность ее повторения.

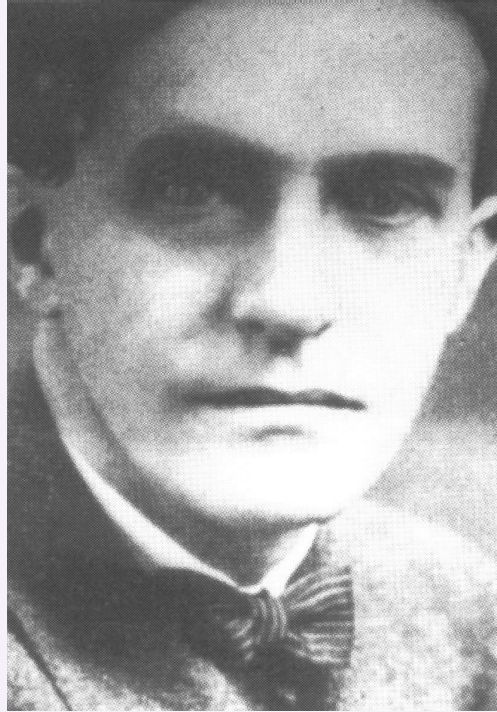
Негативное подкрепление - это подкрепление, состоящее в устранении неприятного стимула после получения желательной реакции.

Наказание - это предъявление авersiveвных стимулов, следующее за нежелательным поведением и уменьшающее

Гештальтпсихолог



Макс Вертгаймер
(1880-1944)



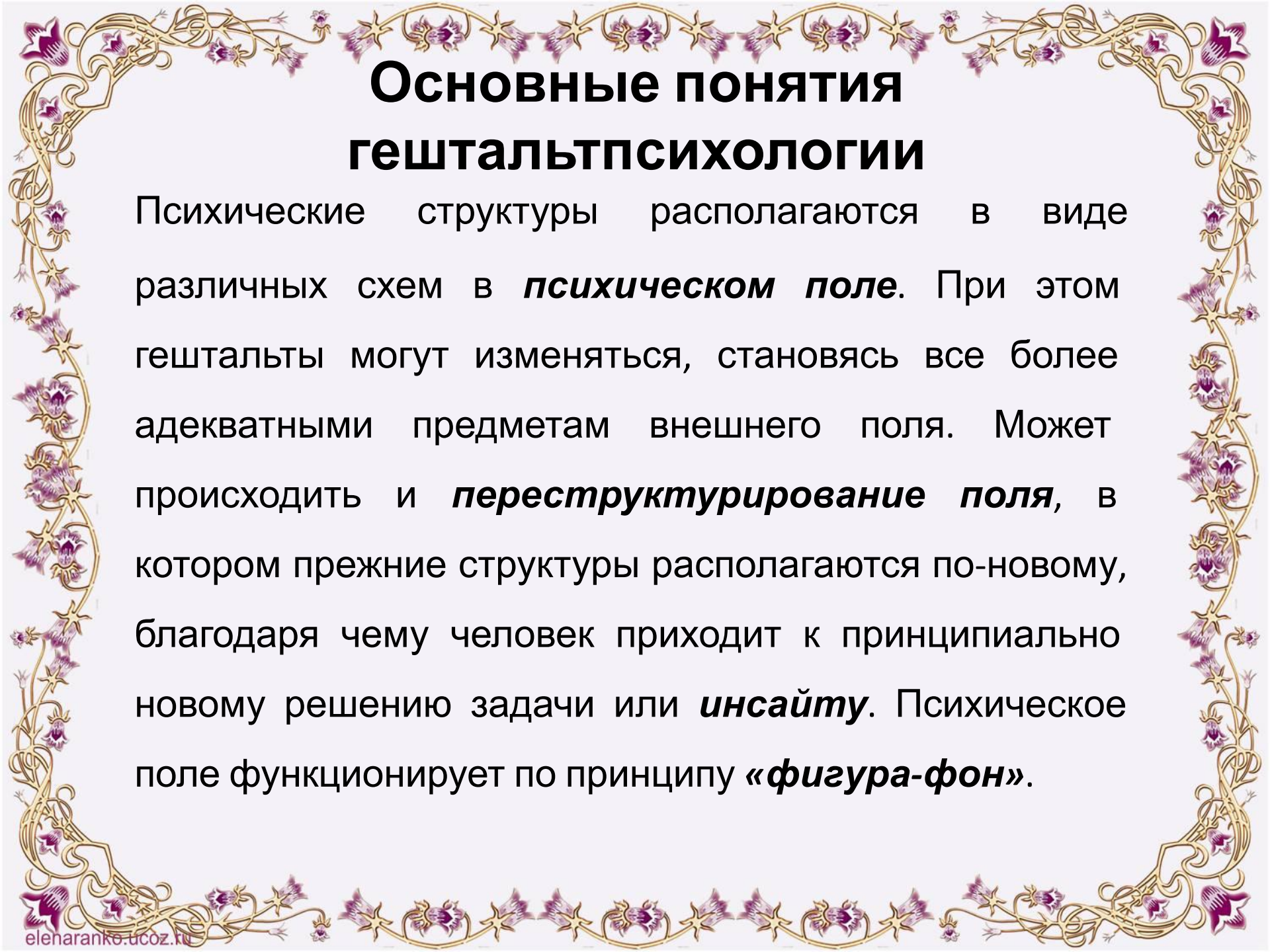
Курт Коффка
(1886-1941)



Вольфганг Кёлер
(1887-1967)

GESTALT – целостная структура

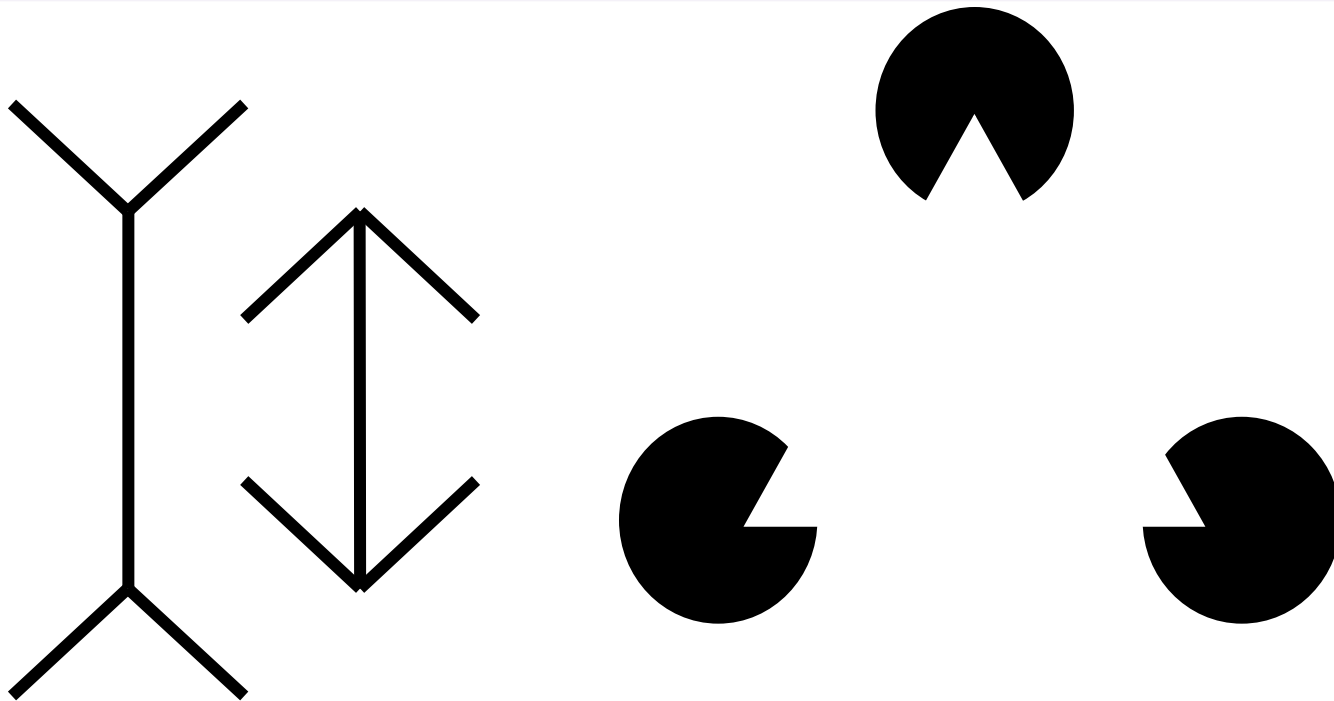
Свойства субъективного опыта не выводятся из свойств его элементов!



Основные понятия гештальтпсихологии

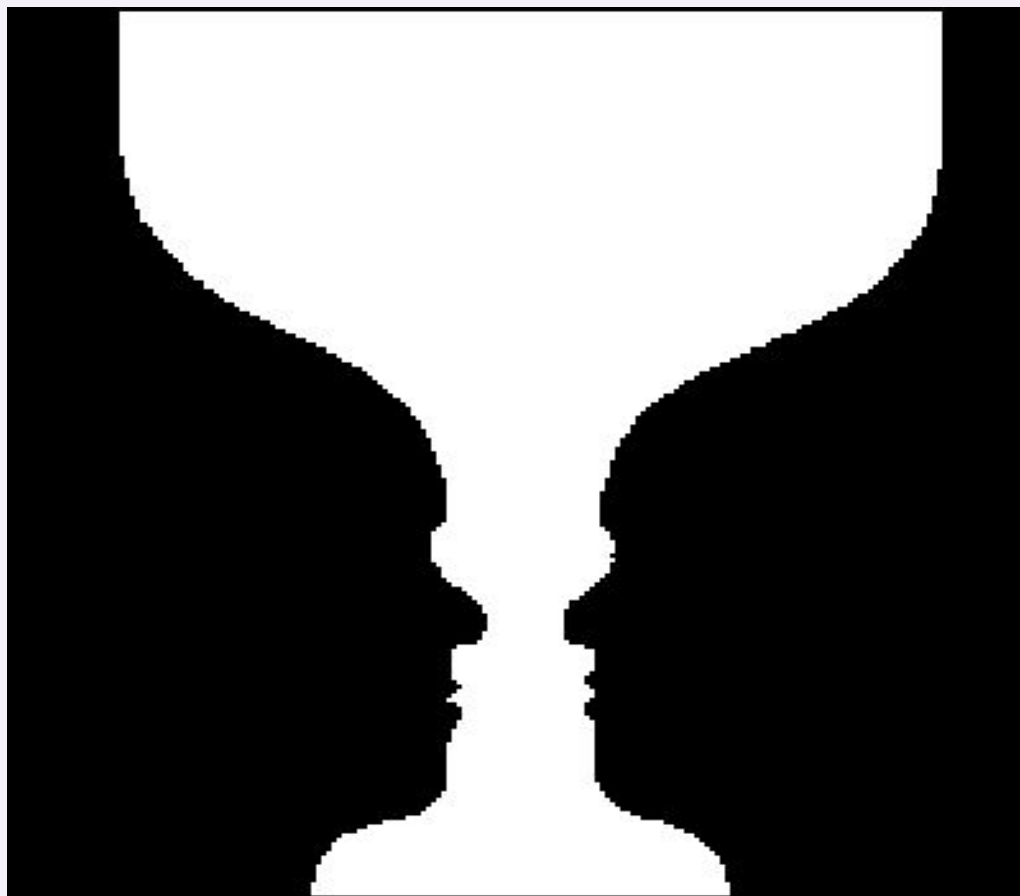
Психические структуры располагаются в виде различных схем в *психическом поле*. При этом гештальты могут изменяться, становясь все более адекватными предметам внешнего поля. Может происходить и *переструктурирование поля*, в котором прежние структуры располагаются по-новому, благодаря чему человек приходит к принципиально новому решению задачи или *инсайту*. Психическое поле функционирует по принципу «*фигура-фон*».

Примеры гештальтов восприятия

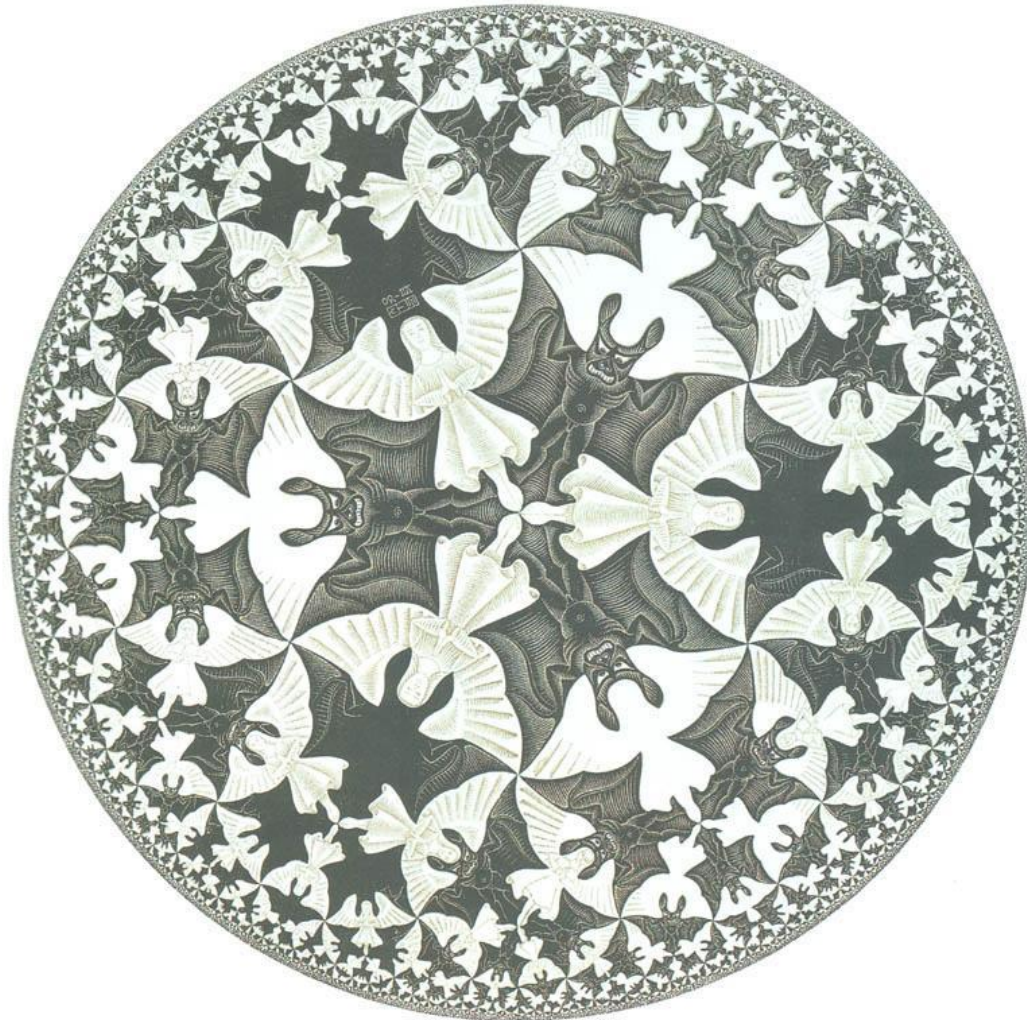


Иллюзия Мюллера-Лайера Треугольник Каниса

Феномен «фигура-фон»



Феномен «фигура-фон»



Возникновение психоанализа. XIX век - гипнотизм

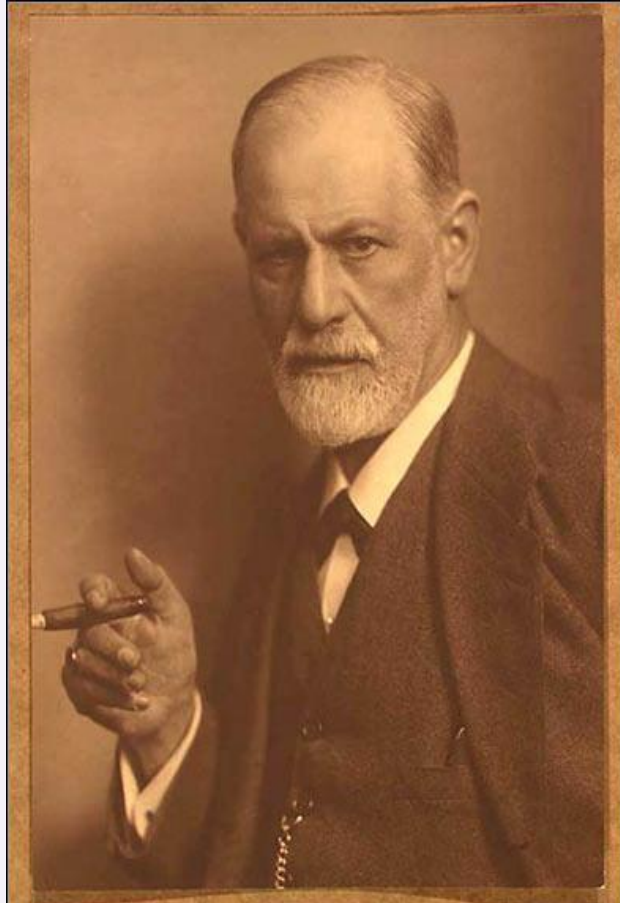


Жан-Мартен Шарко
(1825-1893)



Зигмунд Фрейд
(1856-1939)

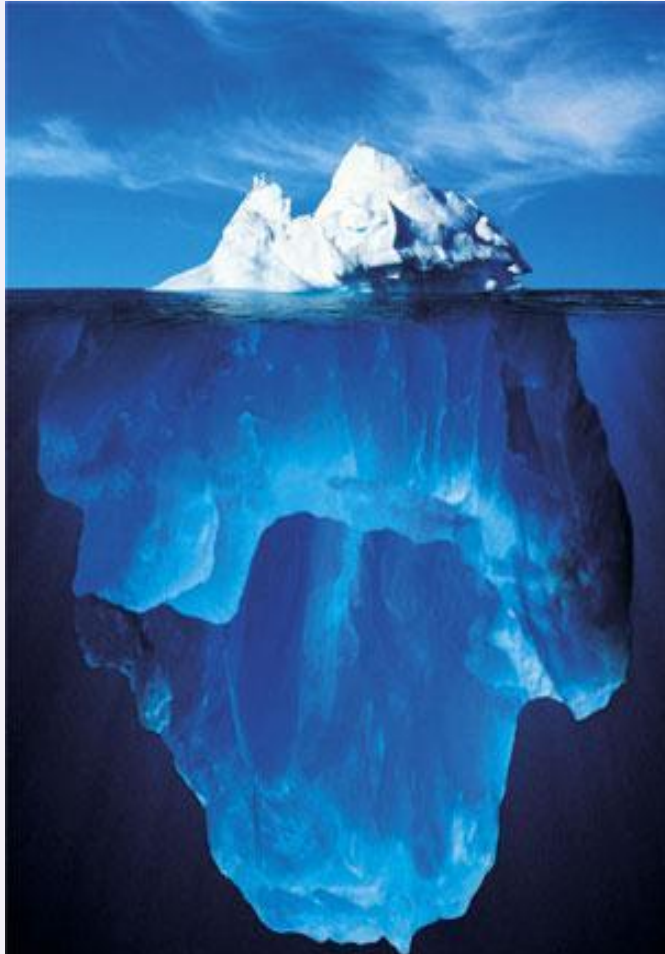
Возникновение психоанализа



1900 - «Толкование сновидений»

Зигмунд Фрейд
(1856-1939)

Структура психики по З.Фрейду



1. Сознание
 2. Предсознательно
е
 3. Бессознательное
- Сознание – не
единственная
часть психики*

Структура личности по З.Фрейду



Платон (428-348 до н.
э.)

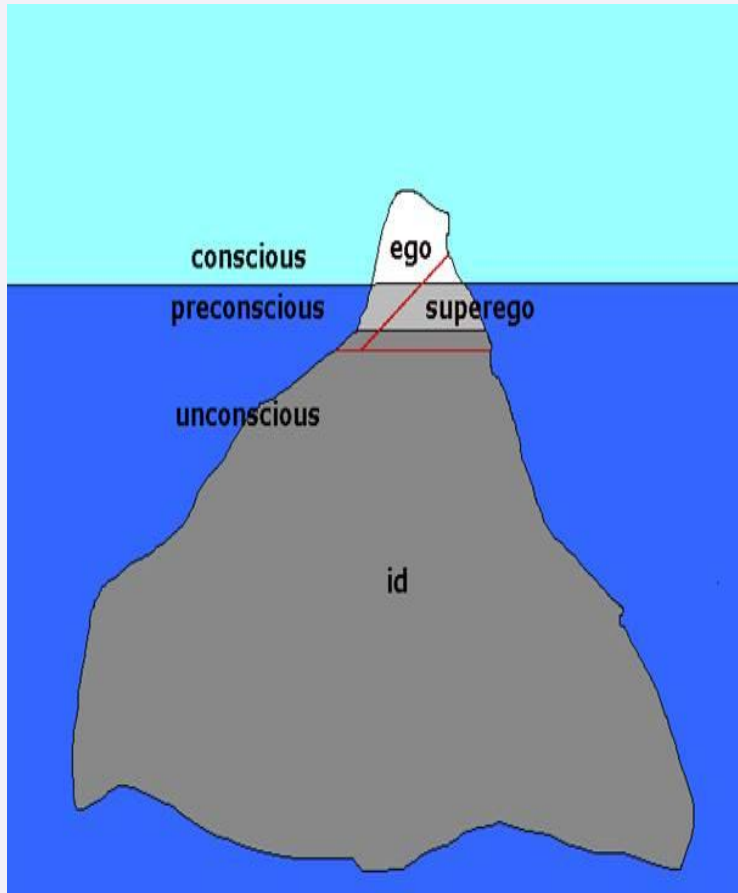
Мир идей

ДУША

Мир вещей

Три части
души: *разум,*
воля, чувства

Структура личности по З.Фрейду



1. Ид («Оно»)
2. Эго («Я»)
3. Супер-Эго («Сверх-Я»)

Инстинкты и влечения

Влечение к жизни (либидо)

Влечение к смерти

Проявления бессознательного

- психопатология обыденной жизни: ошибки, описки, очитки, забывание слов;
- сновидения;
- символы творчества;
- невротические симптомы: истерия.

Методы изучения бессознательного: метод свободных ассоциаций и метод анализа сновидений.

Толкование сновидений. Работа СНОВИДЕНИЯ

- **Смещение** - несущественные представления обретают высокую ценность, изначально присущую другому явлению.
- **Сгущению** - в одном представлении совпадает множество значений, образуемых через ассоциативные цепочки.
- **Замещение** - замена конкретных мыслей символами и образами, которые превращают скрытое содержание сновидения в явное.

Психоанализ К.Г.Юнга



Карл Юнг (1875-1961)

Архетип («первообраз») - врожденные идеи или воспоминания, которые предрасполагают людей переживать, воспринимать и реагировать на события определенным образом.

Архетип – достояние коллективного бессознательного.

Психоанализ А.Адлера



Альфред Адлер (1870-1937)

*«Комплекс
неполноценности»* и его
компенсация как
движущая сила развития

Психоанализ А.Фрейд



Анна Фрейд (1895-1982)

Защитные механизмы -
индивидуальные способы
взаимоотношений «Я» и
«Оно»



Современные направления психологии

Гуманистическая и экзистенциальная психология



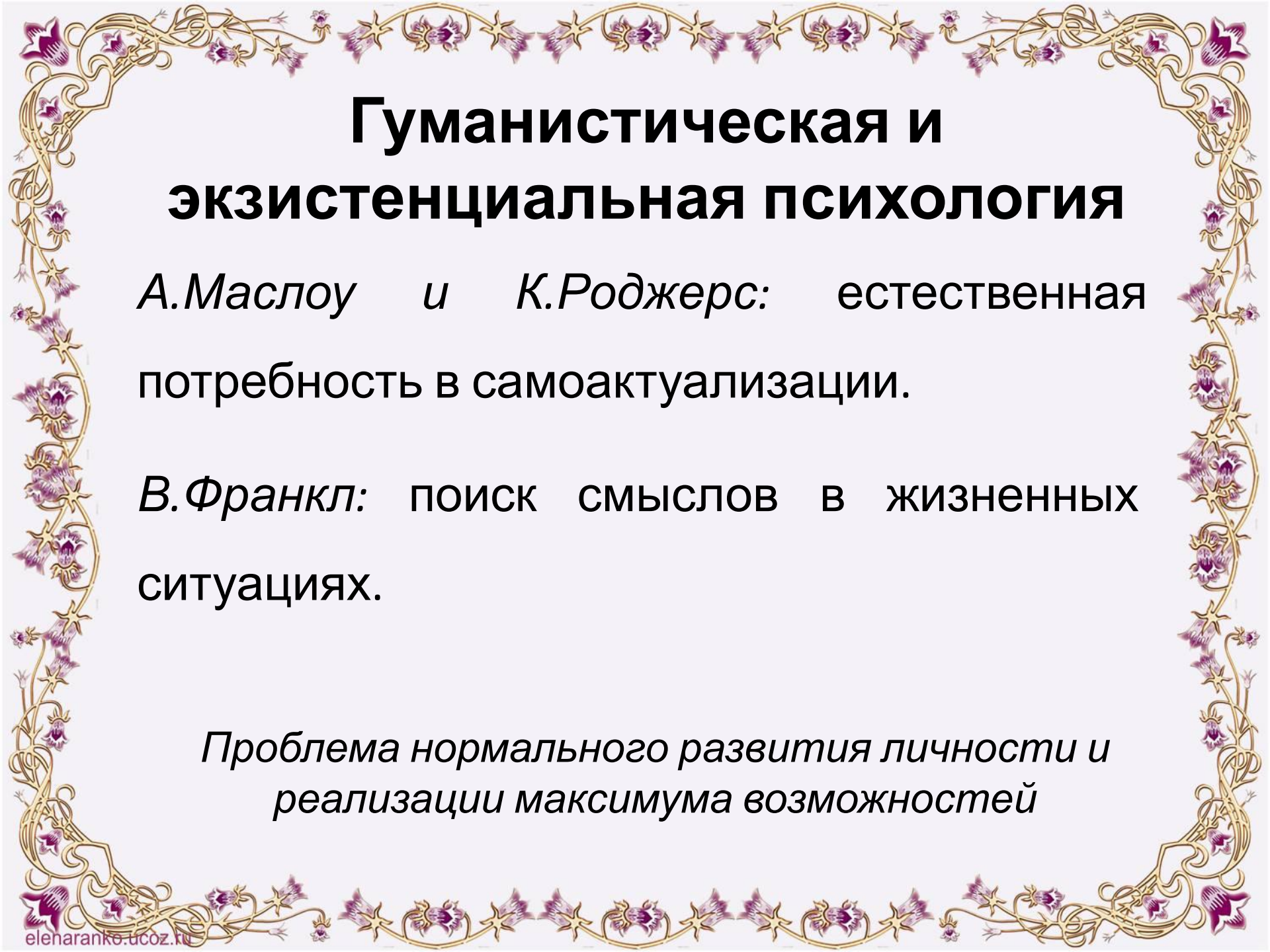
**Абрахам Маслоу
(1908-1970)**



**Виктор Франкл
(1905-1997)**



**Карл Роджерс
(1902-1987)**



Гуманистическая и экзистенциальная психология

А. Маслоу и К. Роджерс: естественная
потребность в самоактуализации.

В. Франкл: поиск смыслов в жизненных
ситуациях.

*Проблема нормального развития личности и
реализации максимума возможностей*

Принципы гуманистической психологии

1. Убежденность в целостном характере природы человека.
2. Роль сознательного опыта.
3. Априорном признании свободы воли, спонтанности, ответственности и творческой силы человека.
4. Исследование психологически здоровых личностей.

Когнитивная психология

Когнитивная психология - это направление психологии, изучающее когнитивные, или познавательные, процессы человеческой психики.

Бихевиоризм: результат ради результата (насколько эффективно научение).

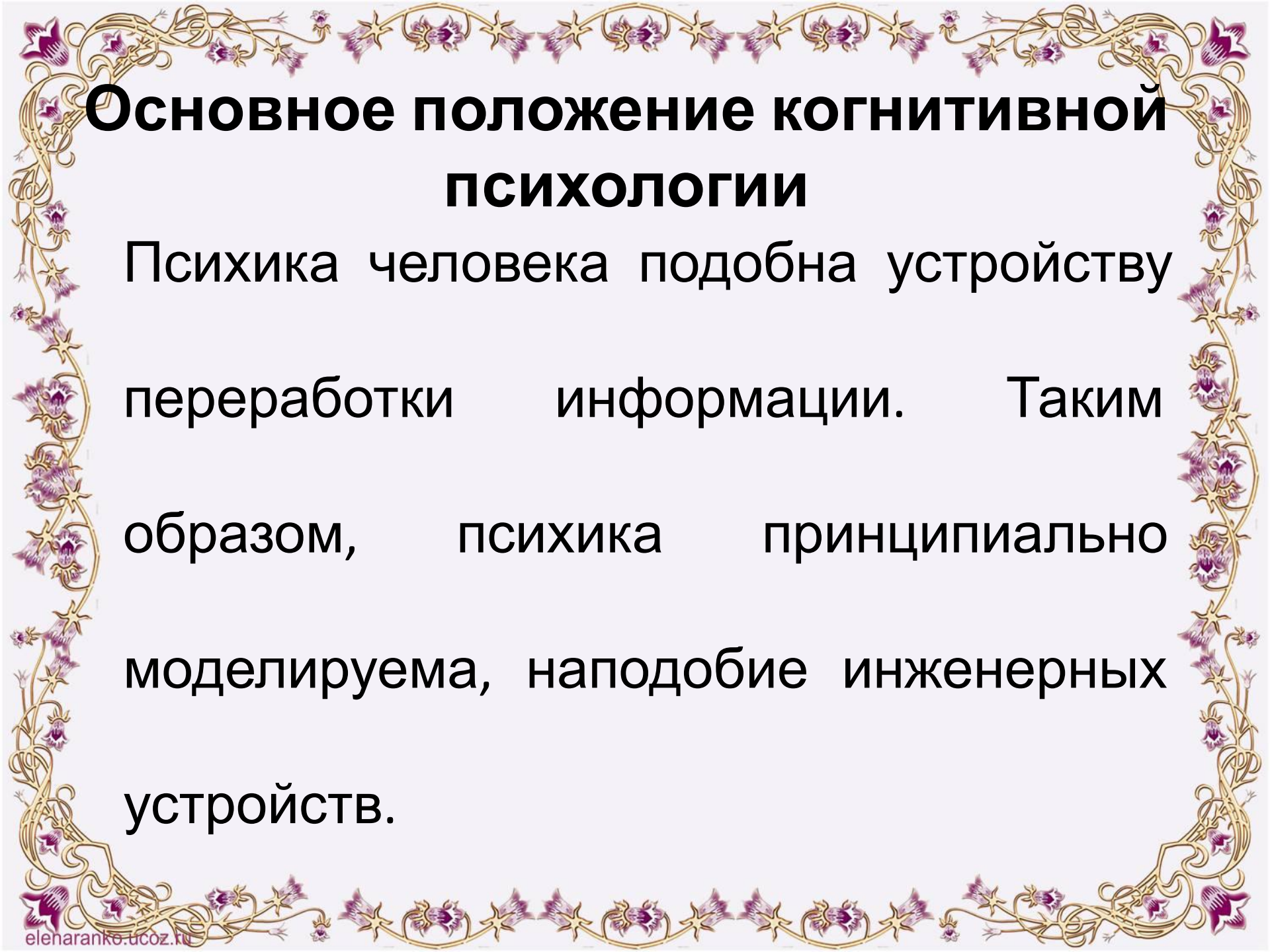
Когнитивная психология (У.Найссер, Д.Миллер, Д.Брунер, Д.Бродбент): результат ради процесса (как именно разворачивался процесс решения задачи).

Когнитивная психология



1967 год - монография
«Cognitive Psychology»

Ульрик Найссер
(1928-2012)



Основное положение когнитивной психологии

Психика человека подобна устройству переработки информации. Таким образом, психика принципиально моделируема, наподобие инженерных устройств.

Примеры когнитивных метафор

- Память как информационный буфер.
- Поиск как сканирование.
- Восприятие как кодирование информации.
- Внимание как фильтр.
- Внимание как прожектор.
- Параллельные и последовательные процессы.



Культурно-историческая ПСИХОЛОГИЯ

Культурно-историческая психология



Культурно-исторический подход
- это направление в
психологических исследованиях,
заложенное Л.С.Выготским в
конце 1920 годов.

Л.С.Выготский
(1896-1934)

Высшие психические функции (ВПФ)

Интериоризац
и



Культура и
социум
(в лице
взрослого)

Натуральные
психические функции



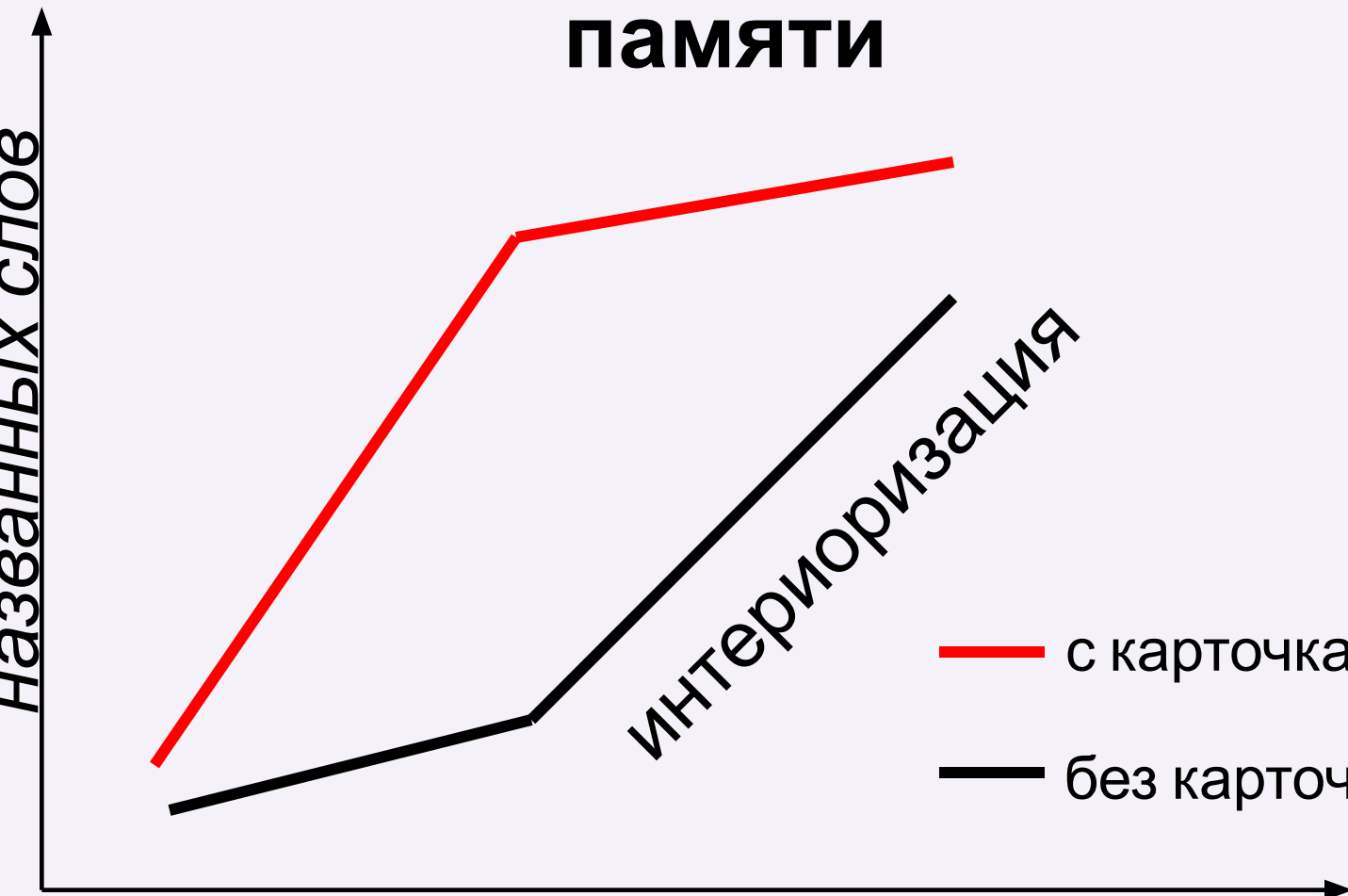
Свойства ВПФ

1. произвольны;
2. социальны по происхождению;
3. системны;
4. опосредствованы знаком (речью).

Параллелограмм развития памяти

Кол-во правильно

названных слов

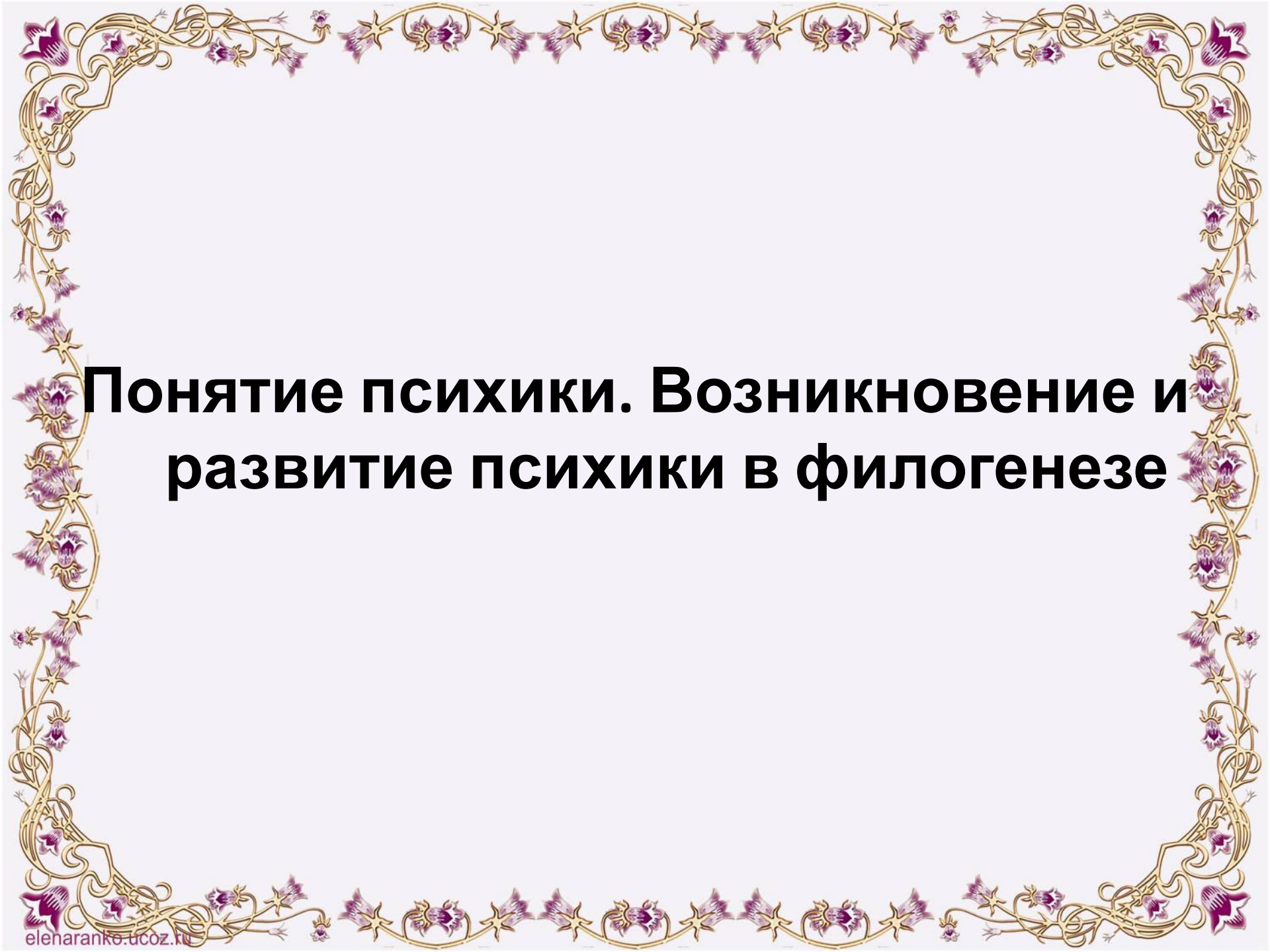


Дошк.

Мл. шк.

Ст. шк.

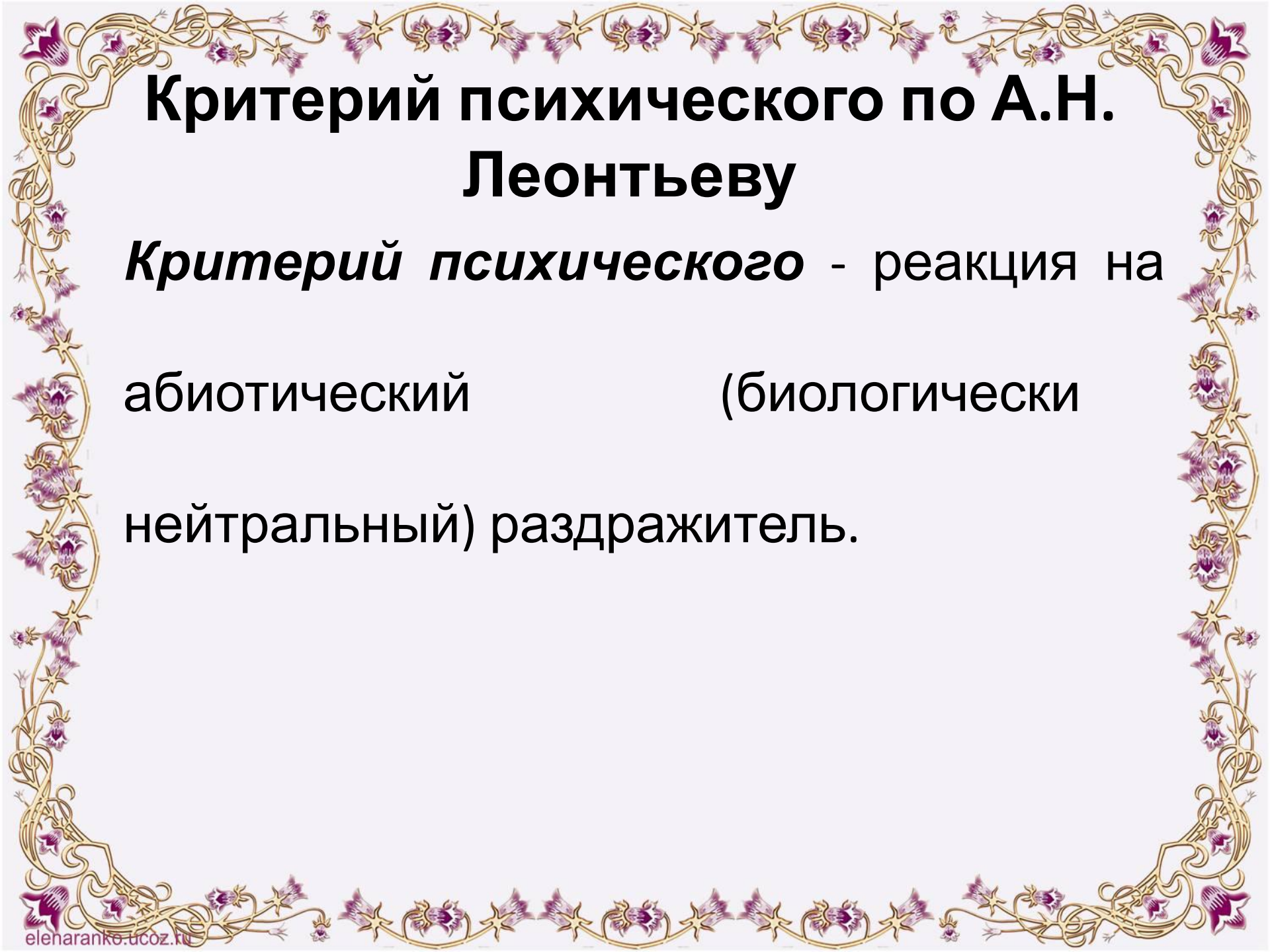
Возраст



Понятие психики. Возникновение и развитие психики в филогенезе

Определение психики

Психика - форма отражения и взаимодействия индивида с окружающим миром, связанная с формированием субъективного представления о мире.



Критерий психического по А.Н. Леонтьеву

Критерий психического - реакция на
абиотический (биологически
нейтральный) раздражитель.

Этапы развития психики в филогенезе

1. Элементарная сенсорная психика



2. Перцептивная психика



3. Интеллектуальная психика



Классификация психических процессов

Регулятивные

Мотивация

Эмоции

Воля

Познавательные

Ощущение

Восприятие

Мышление

Воображение

Память

Внимание