

Первая помощь при травме ГОЛОВЫ



Пермь- 2007

План

1. Анатомические особенности головы
2. Классификация травм черепа
3. Особенности ранений мягких тканей головы
4. Особенности черепно-мозговой травмы (ЧМН)
5. Первая помощь при закрытой травме головы
6. Первая помощь при открытой травме головы

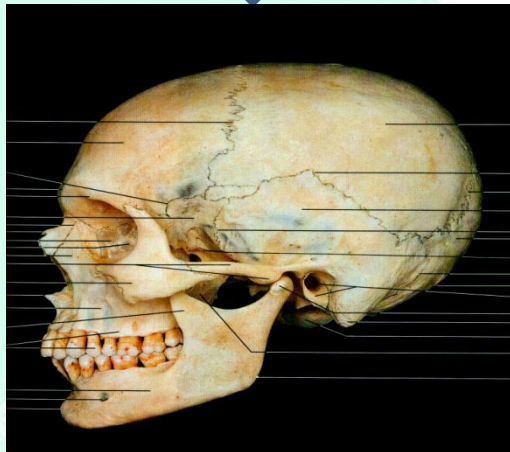
Анатомия головы



Строение черепа

- Лицевая часть черепа
- Мозговая часть черепа

Свод черепа

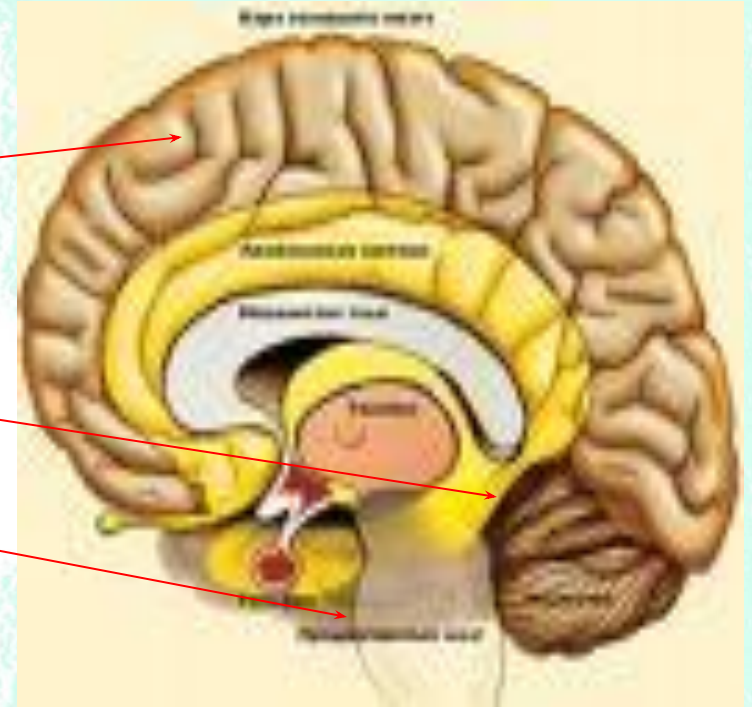


Основание черепа



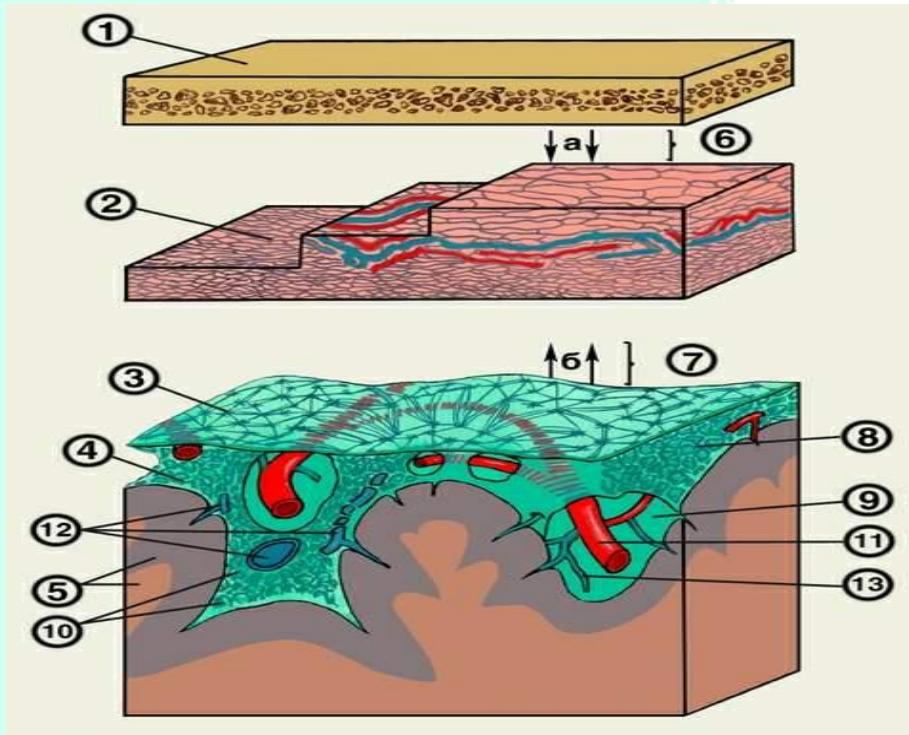
Строение головного мозга

- Полушария мозга
- Мозжечок
- Продолговатый мозг



Оболочки головного мозга

Выполняют защитную функцию



Твердая мозговая оболочка

Паутинная мозговая оболочка

Мягкая (сосудистая) мозговая оболочка

Травмы головы

Повреждения мягких тканей головы



Ушибы



Ранения

Черепно-мозговая травма (ЧМТ)



Открытая



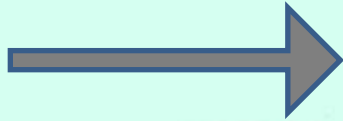
Закрытая

Особенности ранений мягких тканей головы

К
Р
О
В
О
Т
Е
Ч
Е
Н
И
Е



Продолжительное по времени



Небольшое по объему



Черепно-мозговая травма



Переломы
костей черепа

- Перелом основания черепа
- Перелом свода черепа

Повреждение
мозга

- Сотрясение головного мозга
- Ушиб головного мозга
- Сдавление головного мозга

Переломы костей свода черепа

Закрытые

Открытые

!Сопровождаются повреждением головного мозга

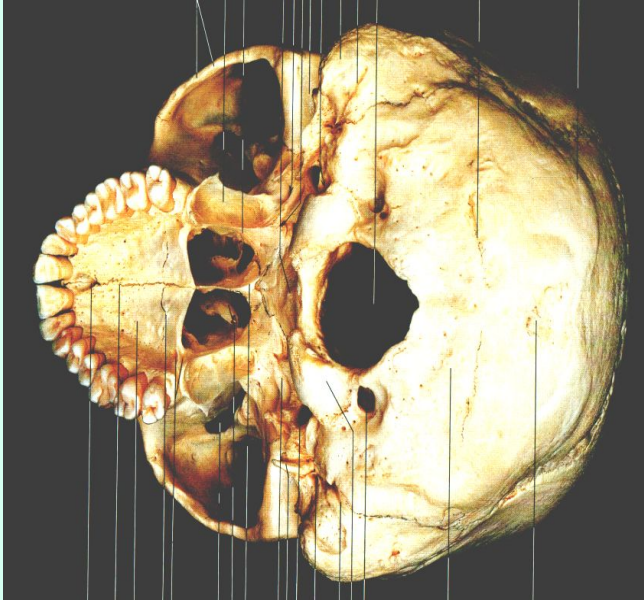
Классификация переломов

- оскольчатые
- вдавленные
- линейные



Перелом основания черепа

(крайне тяжелая травма, высокая смертность)



Признаки:

- Истечение крови и ликвора из носа и ушей
- Позднее - симптом «очков» и точечные кровоизлияния за ушами

Сопровождается ушибом головного мозга

Развивается отек (набухание) головного мозга

Сотрясение головного мозга

Вещество мозга не нарушено

Признаки:

- Кратковременная потеря сознания
- Ретроградная амнезия
- Головная боль
- Головокружение
- Тошнота
- Однократная рвота
- Шум в ушах
- Потливость
- Нарушение сна



В основе травмы лежит – рефлекторный кратковременный спазм сосудов головного мозга без его повреждения.

Ушиб головного мозга

Повреждение (разрушение) ткани мозга

Общемозговые симптомы

- Продолжительная потеря сознания
- Ретроградная амнезия
- Головная боль
- Головокружение
- Тошнота
- Многократно рвота
- Шум в ушах
- Потливость
- Нарушение сна



Очаговые симптомы

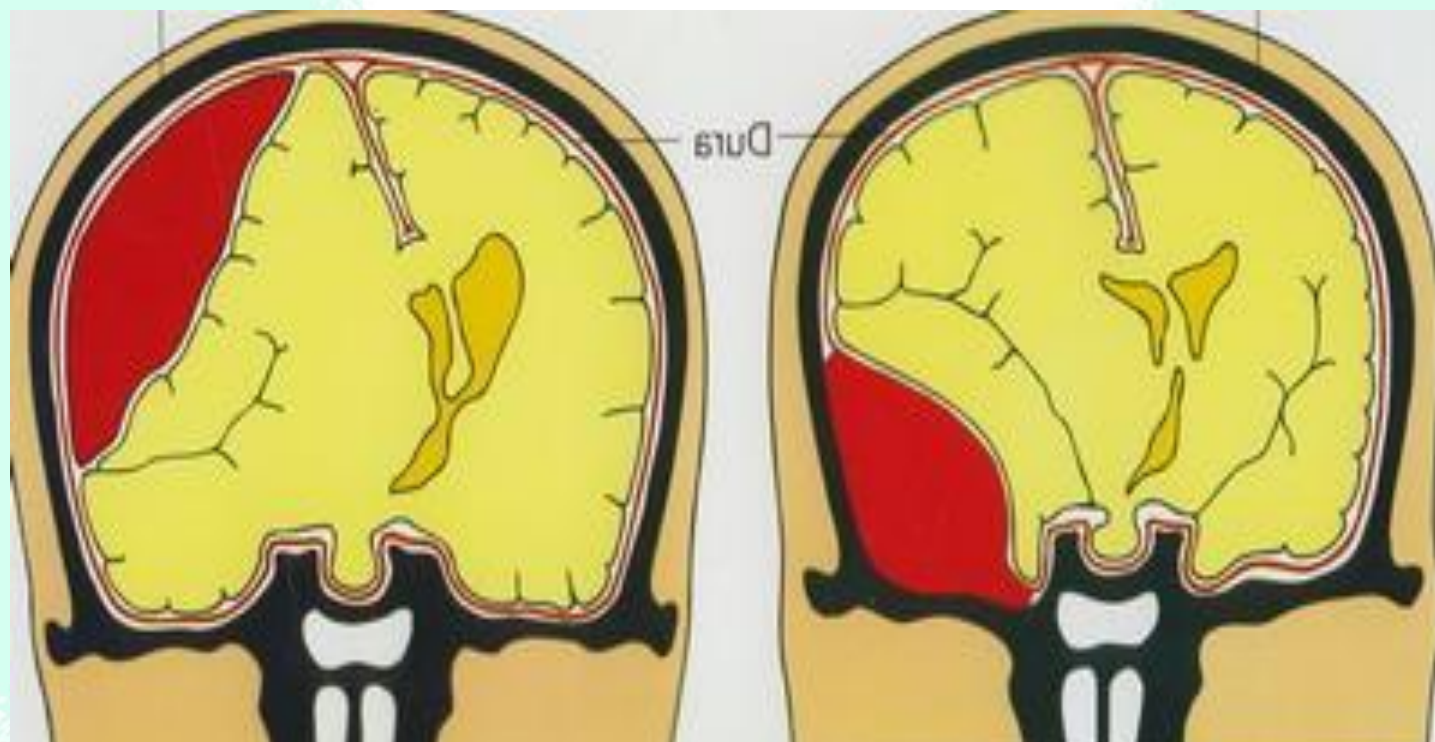
- Разной величины зрачки
- Слабость в конечности
- Нарушение речи
- Паралич конечностей
- Судороги



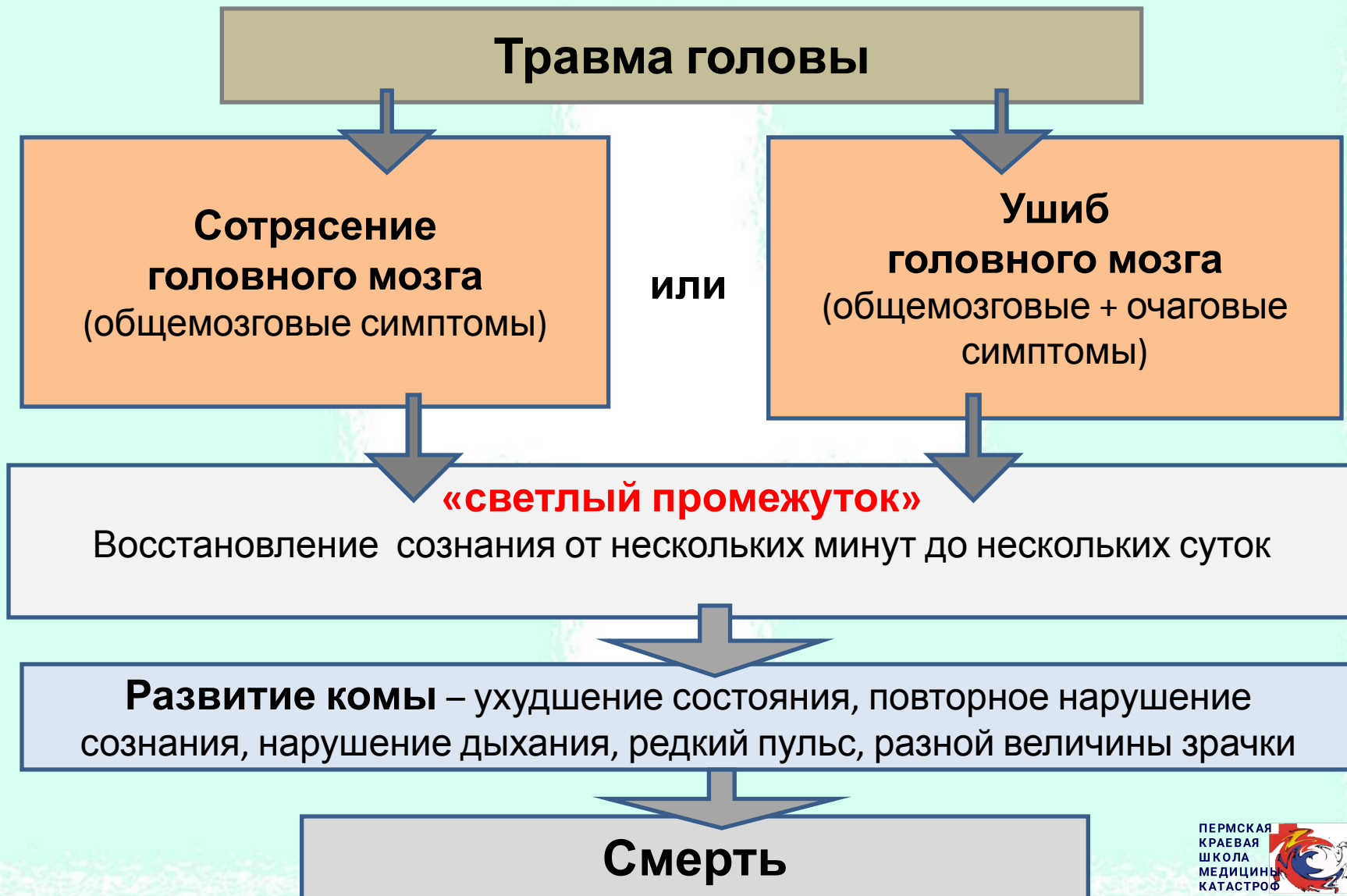
Сдавление головного мозга

Причины:

- скопление крови в полости черепа
- сдавление костными отломками
- вдавленный перелом
- отек мозга



Признаки развития сдавления головного мозга



Первая помощь при закрытой травме головы

- Надеть шейный воротник
- Приложить «холод» к голове
- Придать физиологически выгодное положение



Цель:

Увеличить отток венозной крови от головы

Уменьшить отек головного мозга

Отек мозга

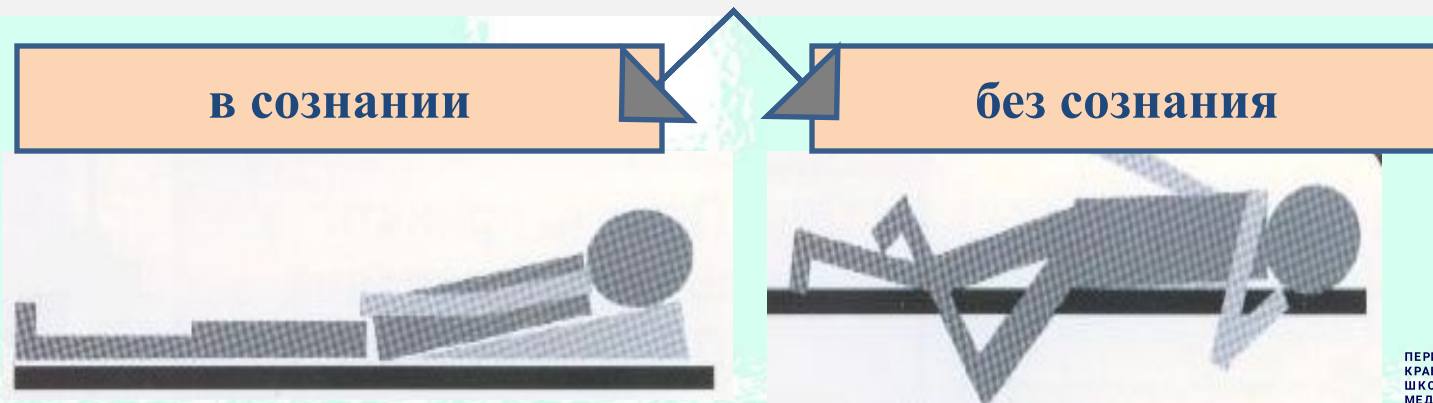
Травматический отек, это - универсальная реакция организма на повреждение.

Мозг на 85% состоит из воды. Жидкость несжимаема и находится в замкнутом пространстве черепа.



Первая помощь при открытой травме головы

- Остановить кровотечение, закрыть рану стерильной повязкой
- Надеть шейный воротник
- Приложить «холод» к области травмы
- Расстегнуть стесняющую одежду
- При отсутствии «признаков жизни» – провести сердечно-легочную реанимацию
- Придать пострадавшему транспортное положение



Спасибо за внимание

**Образовательно-медицинский центр
«ПЕРМСКАЯ КРАЕВАЯ ШКОЛА МЕДИЦИНЫ КАТАСТРОФ»
ГКУЗ ПЕРМСКИЙ КРАЕВОЙ ТЦМК**

