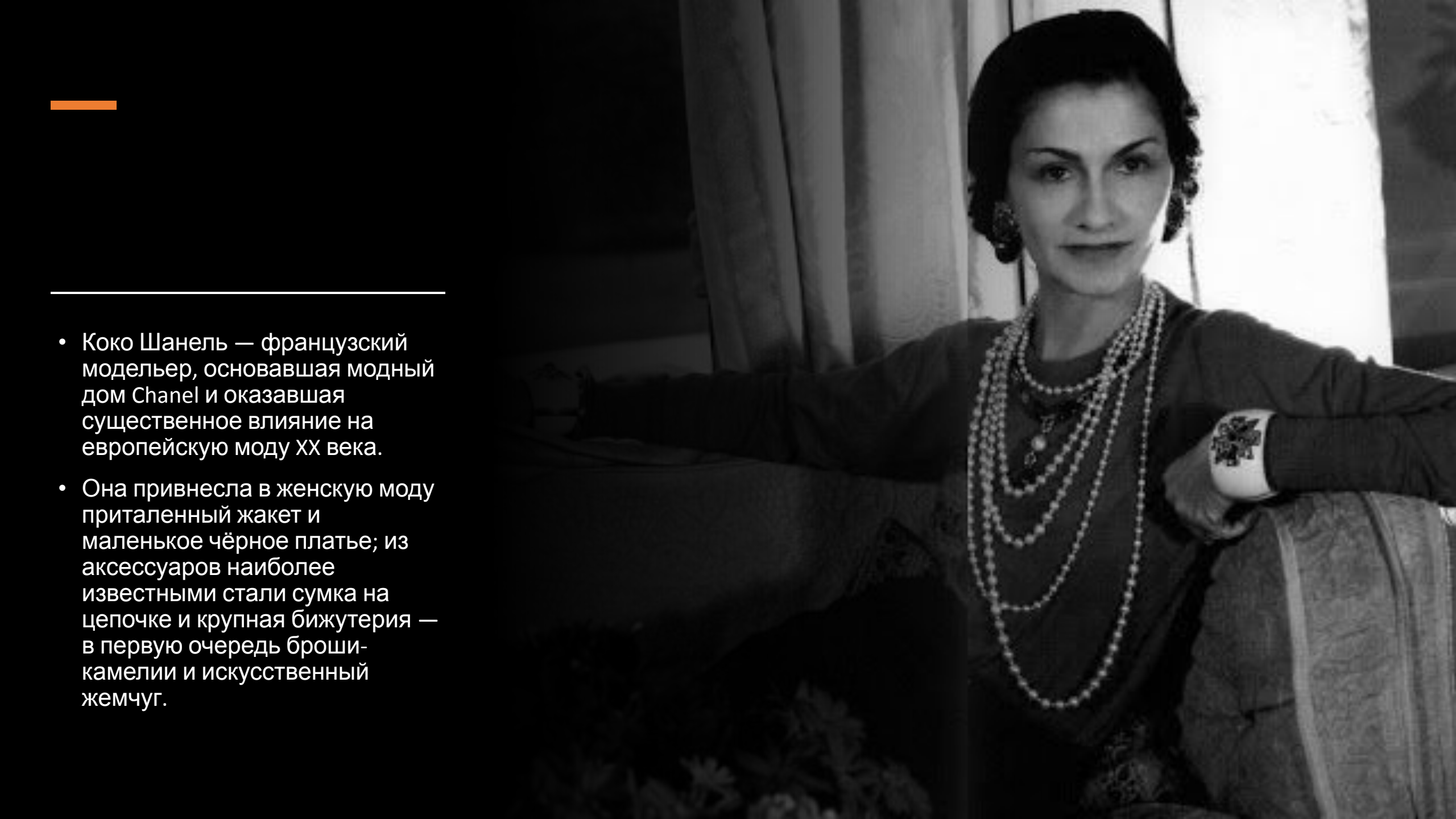




CHANEL

20 BEK

- 
- A black and white photograph of Coco Chanel. She is wearing a dark, long-sleeved top and multiple strands of pearls. She has a brooch on her left wrist. The background is a window with curtains.
- Коко Шанель — французский модельер, основавшая модный дом Chanel и оказавшая существенное влияние на европейскую моду XX века.
  - Она привнесла в женскую моду приталенный жакет и маленькое чёрное платье; из аксессуаров наиболее известными стали сумка на цепочке и крупная бижутерия — в первую очередь броши-камелии и искусственный жемчуг.



1926г

---

Маленькое черное платье

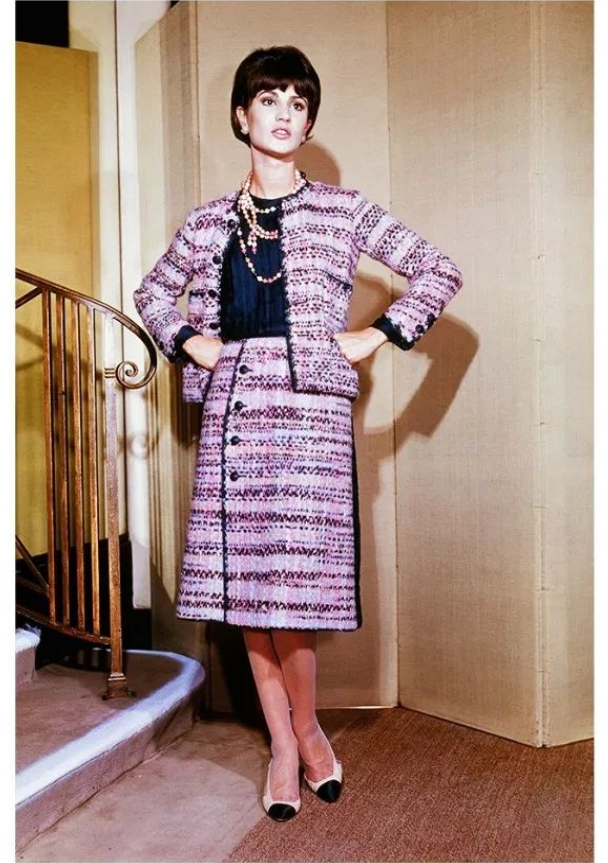




1936-1940

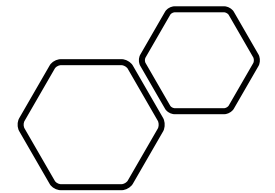


1956-1960



1961-1965





- В 1983 году Модный Дом Chanel возглавил немецкий дизайнер Карл Лагерфельд. Карл привлек к сотрудничеству другие компании, основал косметическую линию Précision, новые ароматы, линию очков и спортивных аксессуаров.



