


Библиохогва

Выборы лучшего учителя

рТС



Викторина на знание мира Гарри Поттера
из произведений Дж. Роулинг



1-ый
уровень
сложности



Вопрос:

Герб какого факультета
изображен на картинке?

Ответ:

Ravenclaw/Когтевран





Вопрос:

Сколько фильмов вышло по вселенной Гарри Поттера?

Ответ:

Существует 8 фильмов о Гарри Поттере и его друзьях, а также 9-й фильм, повествующий о событиях, произошедших за 65 лет до начала основной саги...





Вопрос:

Сколько факультетов в Хогвартсе?

Ответ:

В школе магии Хогвартс исторически сформировались 4 факультета. Факультеты эти: Гриффиндор, Пуффендуй, Когтевран и Слизерин.



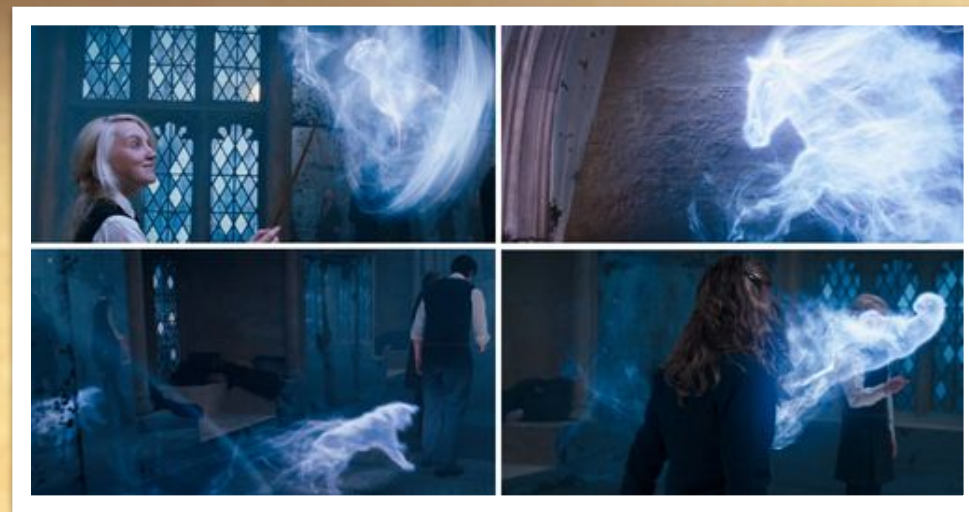


Вопрос:

Что такое «Патронус»? Какого вида патронус у Гарри Поттера?

Ответ:

Патронус – это специальное заклинание, вызывающее магическую сущность (сгусток позитивной энергии). Служит для защиты от существ, называемых Дементорами. У разных магов он может быть разным по форме, а у Гарри он принимает форму оленя.





Ответ:

Это волшебник, который по своему желанию может превращаться в животное. Качество это не врождённое, ему можно научиться. Так как анимаг превращается всегда в одно и то же животное, существует специальный Реестр анимагов, где указывается имя мага, животное, в которое он (или она) превращается, и особые приметы этого животного. Названа только одна волшебница-анимаг, Минерва МакГонагалл, которая превращается в кошку.

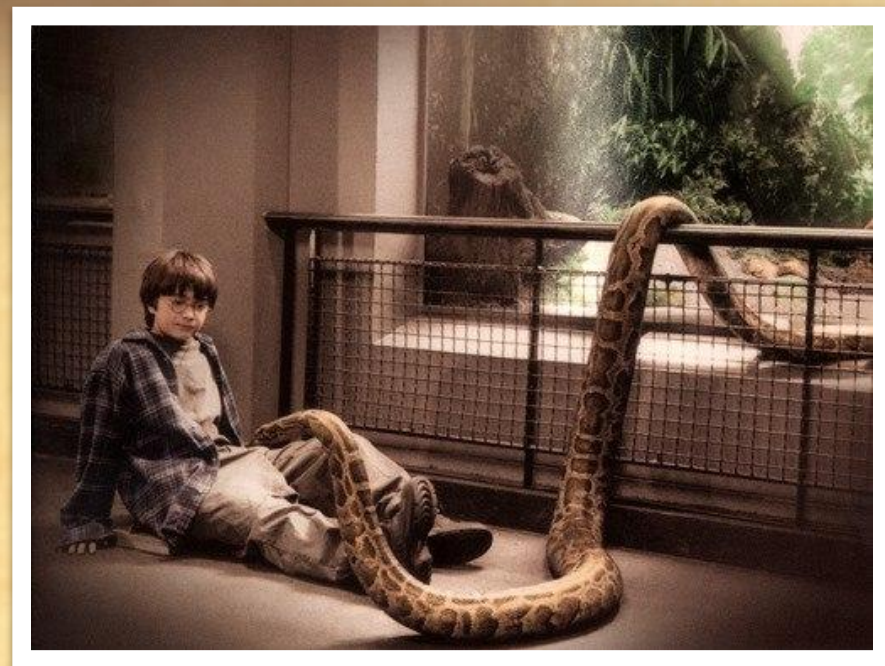


Вопрос:

С какими животными умел общаться Гарри Поттер?

Ответ:

Со змеями. Быть «змееустом» в мире Гарри считается редким (и даже пугающим) талантом.



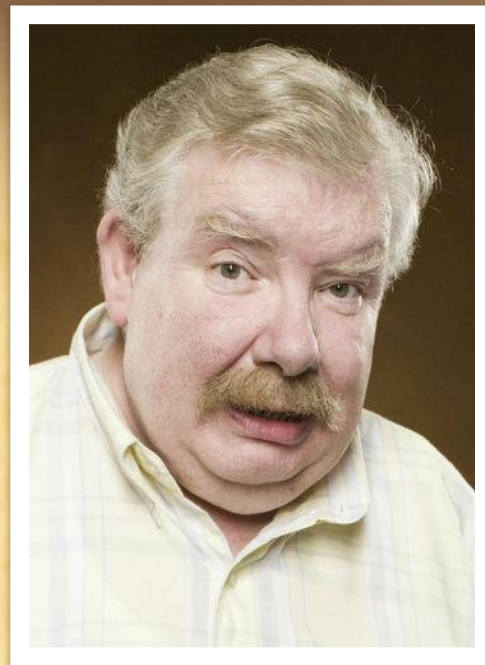


Вопрос:

Как называют людей, не обладающих магическими способностями, в мире Гарри Поттера?

Ответ:

Маглы (англ. Muggle, встречается перевод «магглы»)





Вопрос:

С какой платформы
отправляется поезд в
Хогвартс?

Ответ:

«Хогвартс-экспресс» отправляется из Лондона — в 11 часов с платформы 9^¾ вокзала «Кингс-Кросс». Прибытие — вечером, около 19 часов: поезд идёт весь день и к моменту прибытия уже темно (расстояние составляет около 600 км).





Вопрос:

Кто такие дементоры?

Ответ:

Это слепые существа, которые питаются человеческими, преимущественно светлыми, эмоциями. В особых случаях, если предоставляется такая возможность, дементор высасывает душу человека, примыкая ко рту жертвы (отсюда возникло название «поцелуй дементора»). Человек после этого перестает существовать как разумное существо, оставаясь живым, пока живо его тело.





Вопрос:

Кто такой Сириус Блэк?

Ответ:

Сириус Блэк III крёстный отец Гарри Поттера, друг его родителей, член Ордена Феникса.

Был несправедливо обвинён в убийстве 12-ти маглов, которое совершил Питер Петтигрю и помещён в тюрьму Азкабан. После 12 лет заключения сумел сбежать, однако в июне 1996 года был убит Беллатрисой Лестрейндж.






Вопрос:

В чем суть магического обряда «Табу»?
Приведите известный пример его использования.

Ответ:

«Табу» накладывает запрет на какое-то действие (например, произнесение какого-либо имени). Это заклинание вызывает магические помехи на месте «несанкционированных действий». Известен только один случай наложения этого заклинания: табу было наложено на имя Волан-де-Морта.





2-ой
СЛОЖНОСТИ
УРОВЕНЬ



Вопрос:

В каком возрасте дети-маги зачисляются в Хогвартс и сколько лет длится обучение в этой школе?

Ответ:

Имена детей, проявляющих магические силы, сразу записывают в специальную Книгу Доступа, но письмо о зачислении в Хогвартс такому ребенку приходит только по достижении им 11 лет. Обучение в школе длится 7 лет, но обучение на двух последних курсах не является обязательным.





Вопрос:

Как звали родителей Гарри?

Ответ:

Джеймс и Лили Поттер — супруги и родители знаменитого Гарри Поттера. Они оба учились в Хогвартсе на факультете Гриффиндор и были членами Ордена Феникса.



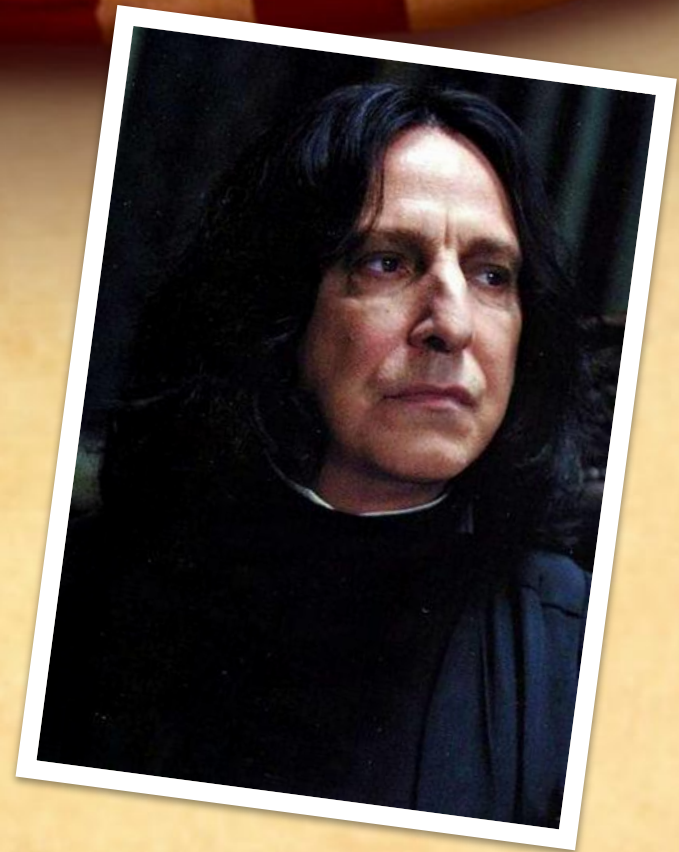


Вопрос:

Кто убил профессора Дамблдора?

Ответ:

Дамблдор умер на 116 году жизни от смертельного заклятия Северуса Снегга, с которым вместе и спланировал свою смерть.





Вопрос:

Как называется магический банк,
расположенный в Косом переулке?

Ответ:

В Косом переулке находится английское
отделение магического банка «Гринготтс».





Ответ:

Если кто-то поймал маленький крылатый мяч «снитч», что очень сложно сделать, то его команда выигрывает, и матч прекращается.

В команде для Квиддича 7 игроков, но если кто-то травмировался, то замена игроков не производится. Команда должна продолжить игру без травмированного игрока.



Ответ:

Эта палочка, якобы наделенная невероятной мощностью – один из трёх артефактов, известных под названием «Даров Смерти». Первый владелец Палочки известен: это Антиох Певерелл, которому Бузинную палочку по легенде подарила сама Смерть. Для того, чтобы завладеть непобедимой палочкой, новый владелец должен силой отнять её у прежнего хозяина.



Ответ:

Всего семеро: шесть сыновей — Уильям, Чарли, Перси, Джордж, Фред и Рон, а также — дочь Джинни.



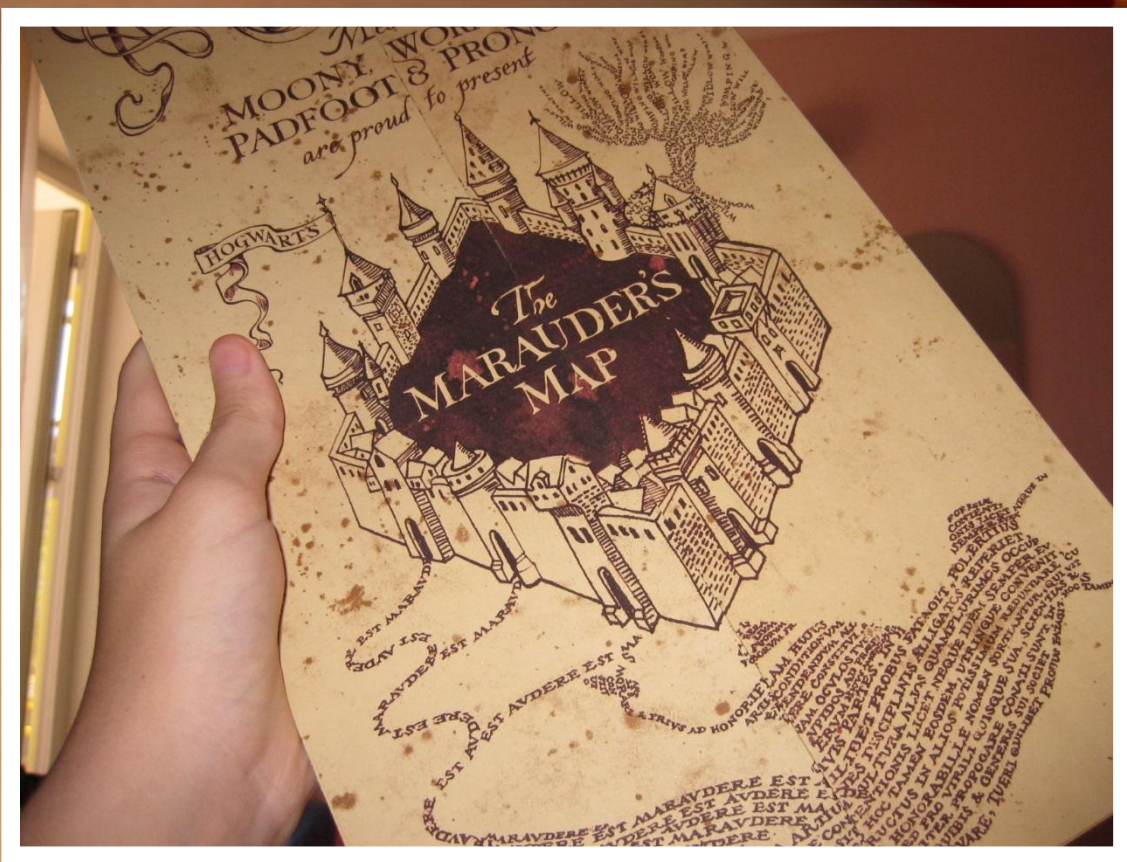
Вопрос:

Как называлась вторая метла Гарри Поттера?

Ответ:

«Молния» (англ. Firebolt)





Ответ:

Это особая карта, показывающая весь замок Хогвартс и его ближайшие окрестности, а также местоположения любого посетителя Хогвартса, где бы тот ни находился, даже если он прячется под мантией-невидимкой. Карта не могла показать лишь того, кто находится в Выручай-комнате и при этом не хотел быть никому видимым.



Ответ:

Это разновидность привидений. Никто не знает, как он выглядит на самом деле, потому что боггарт меняет свою форму в зависимости от того, чего (кого) боится стоящий перед ним человек. Вероятнее всего, боггарты с течением времени меняют свой вид для одного и того же человека.





Ответ:

Люмос — заклинание, зажигающее огонёк света на конце палочки.

Люмос Максима — освещает большие помещения.

Люмос Содем — создает ослепляющий солнечный луч.

Люмос Дуо — световое заклинание создающее связь между палочкой и объектом (можно ослепить движущихся существ).





Вопрос:

Какой познавательный элемент присутствует в знаменитом среди магов лакомстве «Шоколадные лягушки»?

Ответ:

Познавательной деталью упаковки шоколадных лягушек является вкладыш (карточка), на котором есть портрет и краткие биографические данные различных знаменитых волшебников. Многие дети магов собирают эти вкладыши.





Вопрос:

Как звали одного из величайших магических биологов XX века, героя произведения «Фантастические твари и где они обитают»?

Ответ:

Ньютон Артемис Фидо «Ньют» Саламандер





Вопрос:


Какую практическую пользу можно извлечь из содержания жмыра (и кто это)?

Ответ:

Жмыр (англ. *Kneazle*; варианты перевода: *Низзл*, *Лазиль*) — небольшой зверек, похожий на кошку с пёстрым, крапчатым или пятнистым мехом, несоразмерно крупными ушами и львиным хвостом. Первоначально этот вид был выведен в Британии. В наши дни животное экспортируется во все страны мира.

Жмыры довольно разумны, отличаются независимым характером, часто бывают агрессивными, но, привязавшись к волшебнику или волшебнице, становятся прекрасными домашними любимцами. Жмыры обладают удивительной способностью чувствовать сомнительных и нечестных людей, а также всегда приводят хозяина домой, если тот заблудится. А еще они могут давать потомство с обычными домашними кошками – такие звери обладают свойствами жмыра, но выглядят как крупные кошки.





3-ий
СЛОЖНОСТИ
УРОВЕНЬ



Вопрос:

Известно, что Рубеус Хагрид, преподаватель ухода за магическими существами, очень любит животных. Сколько у него домашних любимцев? Что не так с питомцами Хагрида? (Перечислите его питомцев по именам).



Ответ:

Хагрид очень добр и терпелив, поэтому у него получается приручать даже самых свирепых созданий, которых другие считают монстрами. Его питомцы:

Арагог — гигантский паук-акромантул, которого детёнышем выхаживал Рубеус Хагрид на третьем курсе.

Клык — волкодав Хагрида.

Клювокрыл — гиппогриф, за которым сначала ухаживал Хагрид, а потом — разделял своё одиночество Сириус Блэк.

Норберт (точнее, Норберта) — норвежский горбатый дракон (самка), которую из яйца вырастил Рубеус Хагрид.

Пушок — трёхголовый пёс, выращенный Хагридом.

Тенебрус — фестрал, первый из прирученных в стае остальных фестралов.

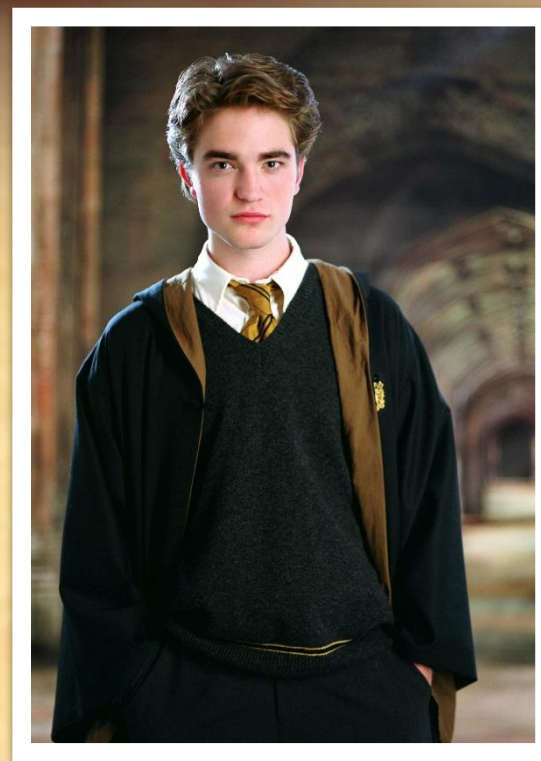


Вопрос:

Как зовут актера, сыгравшего роль Седрика Диггорри?

Ответ:

Роберт Паттинсон



Вопрос: Что происходит на этом кадре и что здесь неправильно?



Ответ: Это урок зельеварения у профессора Слизгорта. На этот урок, как упоминается в книге, были допущены только 12 студентов, и все шестикурсники. В фильме на уроке присутствуют не только шестикурсники, в том числе не набравший нужных баллов Невилл Долгопупс, но и семикурсники (Лианна и Кэти Белл), и даже четверокурсница Ромильда Вейн.

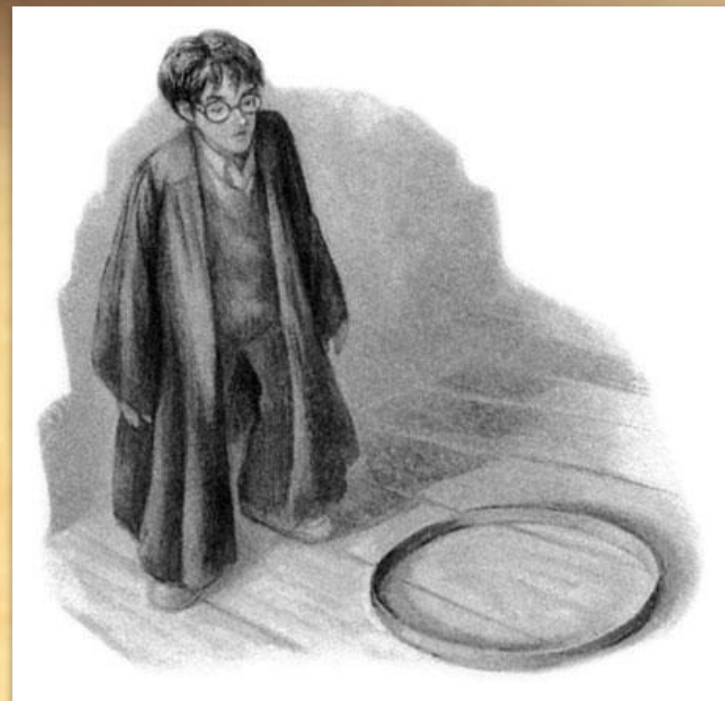


Вопрос:

Что такое «трангрессия»?
На каком курсе Хогwartса ее изучают?

Ответ:

Это магический способ перемещения волшебника на достаточно дальнее расстояние за считанные секунды. Трангрессия — сложное магическое действие и для того, чтобы его использовать, требуется пройти платные курсы, которые ежегодно организуются в Хогвартсе для шестикурсников, сдать экзамен и получить разрешение. Экзамен по трангрессии сдают только лица, достигшие семнадцатилетнего возраста.





Вопрос:

Сколько было крестражей у Волан-де-Морта? Перечислите их...

Ответ:

Семь – это дневник Тома Реддла, кольцо Марволо Мракса, медальон Слизерина, чаша Пенелопы Пуффендуй, диадема Кандиды Когтевран, змея Нагайна и сам Гарри Поттер (благодаря его шраму).





Ответ:

Гург — именование вождя у великанов. Хотя великаны чаще живут поодиночке, но когда всё же собираются «кучей», выбирают самого здорового, уродливого и ленивого главарём.





Вопрос:

Из каких материалов
сделана палочка Гарри
Поттера?

Ответ:

Палочка Гарри Поттера
сделана из остролиста, и тоже,
как и палочка Тёмного Лорда,
содержит в себе перо феникса.





Ответ:

Геллерт Грин-де-Вальд (конец 1870-х/начало 1880-х — март/апрель 1998) — создал и возглавил движение «Во имя общего блага». Идея этого движения заключалась в том, что маги должны взять контроль над жизнью маглов и от этого все выиграют. На деле же Грин-де-Вальд стремился к мировому господству и убивал всех, несогласных с его теорией. Волшебники Европы до сих пор вспоминают имя Грин-де-Вальда с содроганием.



Вопрос:

Как погиб Добби?

Ответ:

Добби погиб от руки Беллатрисы Лестрейндж (она метнула в него нож), спасая Гарри Поттера и его друзей из плена в поместье Малфоев.





Вопрос:

Что такое окклюменция?

Ответ:

Это способность преграждать путь к своему сознанию людям, искущённым в легилименции, то есть в умении считывать образы в чужом мозге.





Вопрос:

Какого числа родился

Гарри Поттер?

Ответ:

31 июля 1980 года



ВІСЬМІ РОКІВ БА

РТС

