

# Презентация

## На тему: «Разработка корпоративного WEB сайта организации»

Выполнил: студент группы

Руководитель дипломного проектирования:

**ЦЕЛЬ ДИПЛОМНОГО ПРОЕКТА**  
**разработка сайта, который**  
**является веб-представительством**  
**детского центра**

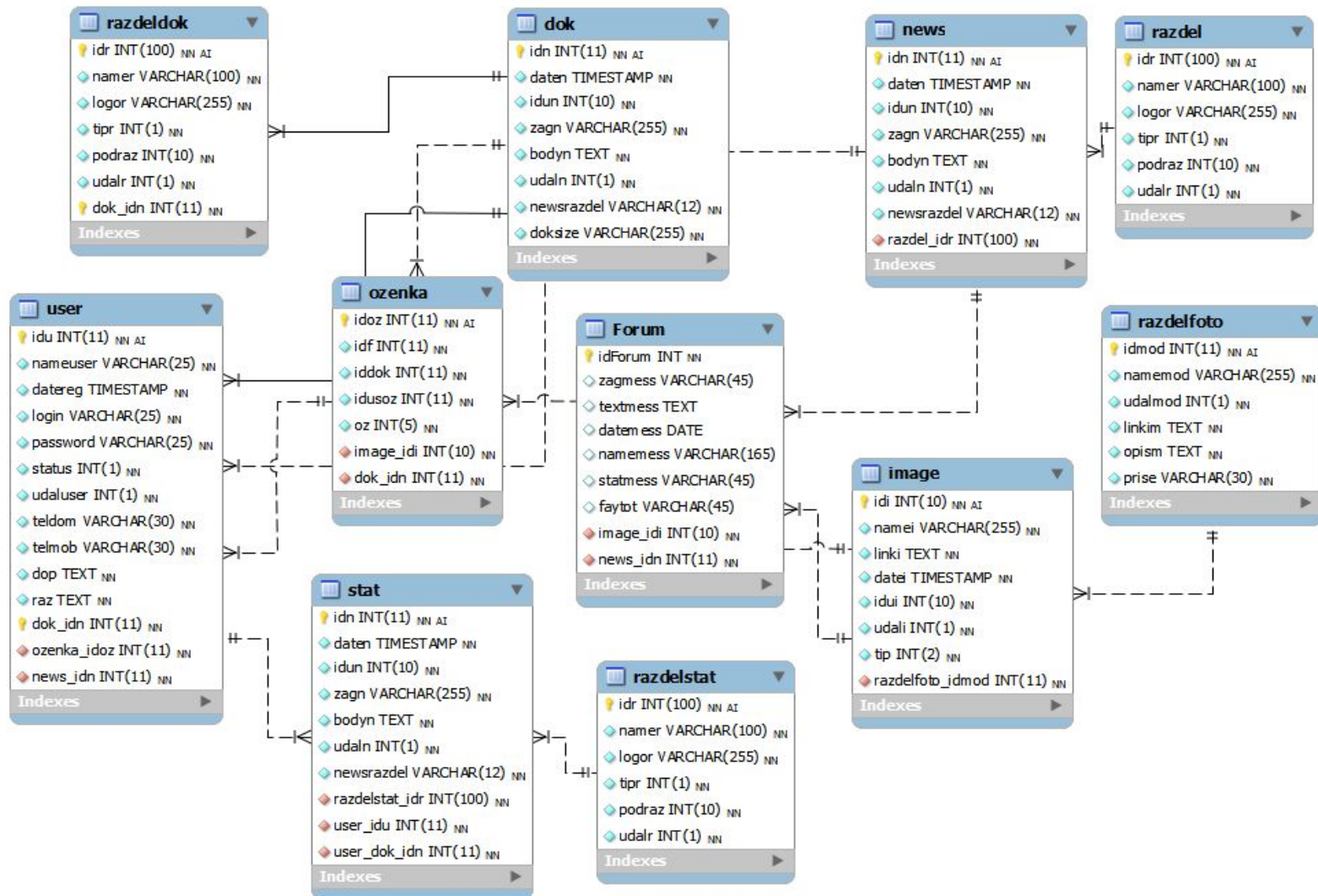
# ТЕХНИЧЕСКОЕ ЗАДАНИЕ

- 1.** Размещать на сайте новости, статьи и другую информацию, состоящую из текста и изображений;
- 2.** Осуществлять регистрацию пользователей;
- 3.** Иметь раздел для общения пользователей и обсуждения насущных вопросов с возможностью формирования комментариев;
- 4.** Иметь возможность формирования галереи, состоящей из рисунков, разделенных по категориям с описанием рисунков и категорий;
- 5.** Иметь панель администрирования, позволяющую управлять пользователями и контентом на сайте;
- 6.** Иметь возможность размещения новостей на сайте в виде ленты, в которой более свежие новости находятся выше, чем более старые.

# ИНСТРУМЕНТЫ РАЗРАБОТКИ

- *операционная система на стороне клиента*  
– **Microsoft Windows 7** или более поздняя;
- *операционная система на стороне сервера данных* – не имеет значения;
- *система управления базами данных*  
**MySQL 5.x**;
- *интерпретатор* **php** версия **5.x**.

# СХЕМА БАЗЫ ДАННЫХ



# МОДУЛИ ПРОЕКТА

№ пп	Название модуля	Назначение модуля
1.	Index.php	Главная страница сайта
1.	Menu.php	Модуль формирования главного меню
1.	Addnews.php	Модуль добавления новости
1.	cutnews.php	Модуль редактирования новости
1.	redaktnews.php	Модуль формирования списка новостей
1.	auth.php	Модуль авторизации
1.	model.php	Модуль добавления разделов галереи
1.	downloadimage.php	Модуль добавления изображений
1.	cutimage.php	Модуль редактирования изображений
1.	imagespis.php	Модуль формирования списка изображений
1.	adddok.php	Модуль добавления файлов
1.	dokspis.php	Модуль формирования списка файлов
1.	redaktuser.php	Модуль формирования списка пользователей
1.	adduser.php	Модуль регистрации пользователей
1.	menured.php	Модуль редактирования разделов новостей
1.	contred.php	Модуль добавления контактной информации
1.	contact.php	Модуль формирования страницы Контакты
1.	menuredstat.php	Модуль редактирования разделов статей
1.	redaktstat.php	Модуль формирования списка статей
1.	dokspisuser.php	Модуль оценки документа
1.	dokspisall.php	Модуль формирования списка оценок документов

# ВХОДНЫЕ И ВЫХОДНЫЕ ДАННЫЕ

**Входными данными информационной системы являются:**

- 1.**учетная информация о пользователях;
- 2.**список статей;
- 3.**список новостей;
- 4.**изображения с их описанием;
- 5.**контактная информация детского центра;
- 6.**сообщения пользователей в разделе вопрос и ответы.

**Выходными данными информационной системы являются:**

- 1.**Список статей;
- 2.**Список новостей;
- 3.**Список изображений с их описанием;
- 4.**Список вопросов и ответов;
- 5.**Список пользователей.

# СПИСОК СТАТЕЙ



Творческая мастерская  
маленького художника

г.Москва, Калинина 90 тел.(495) 993-66-06

[Регистрация](#)

Логин:

admin

Пароль:

.....

[Главная](#)

[Галерея](#)

[Статьи](#)

[Полезное](#)

[Контакты](#)

[Свернуть все](#) | [Развернуть все](#)



Статьи о детском воспитании

(0)



Детский сад (1)

2018-06-04 20:59:24

## Как психологически подготовить ребенка к посещению детского сада.

Многие малыши в этом году первый раз идут в детский сад. Надеемся, что эта информация поможет родителям и детям легче пережить каждодневное "расставание", хотя бы в первые дни. Пришло время и малышам пора отправиться в детский сад. Многие и поверить не могут, что их кроха, буквально вчера лежавший в колясочке, останется наедине с другими детьми и воспитателями. Но время идет, и приходится смириться с мыслью, что человек постепенно становится социально активным и уже вполне способен проводить часть времени в детском коллективе. Все равно, без переживаний не обойтись. Как морально подготовить ребенка к посещению детского сада?

Прежде всего, не должно быть никакого давления. Одним детям можно представить это как продвижение вперед: "Ты теперь большой и скоро пойдешь в садик, у тебя будут друзья, как у твоей сестры (или брата), воспитательница научит Вас рисовать, и ты покажешь нам свои рисунки". Другим - детский сад лучше представить как место, где все играют (что, впрочем, верно): "Ты найдешь там новые игрушки, книги, вы будете слушать музыку и, может быть, смотреть фильмы или кукольные спектакли". И уж, конечно, не должно быть угроз такого типа: "Вот увидишь, воспитательница быстро заставит тебя слушаться... Если не будешь есть, я оставляю тебя в детском саду". Если ребенок плачет. В первый день отвести ребенка в детский сад должен кто-то из родителей, даже если в другие дни это будет делать соседка или няня. Если при расставании он заплачет, это обычное явление, почти нормальное. Смело уходите. Если вы останетесь, ребенок начнет жалеть себя (а вы - его). Когда вы уйдете, новая обстановка отвлечет его. Вечером непременно приходите за ним сами, на первых порах это действительно необходимо.

Если же по прошествии 2 недель ребенок по-прежнему плачет при прощании?



# ГАЛЕРЕЯ



Творческая мастерская  
маленького художника

г.Москва, Калинина 90 тел.(495) 993-66-06

[Регистрация](#)

Логин:

admin

Пароль:

.....

[Главная](#)

[Галерея](#)

[Статьи](#)

[Полезное](#)

[Контакты](#)




Наша учеба



[Наша учеба](#)

# ПАНЕЛЬ УПРАВЛЕНИЯ



## Творческая мастерская маленького художника

superadmin

Главная Работы Документы Новости/Статьи Пользователи

### Редактирование разделов новостей сайта

[Свернуть все](#) | [Развернуть все](#)

- Четвертый раздел (0)
- Наши услуги (0)
- Второй раздел (0)
- Третий раздел (0)

#### Создать раздел

Четвертый раздел ✖ Наши услуги ✖ Второй раздел ✖  
Третий раздел ✖

Выберите логотип раздела и введите его имя

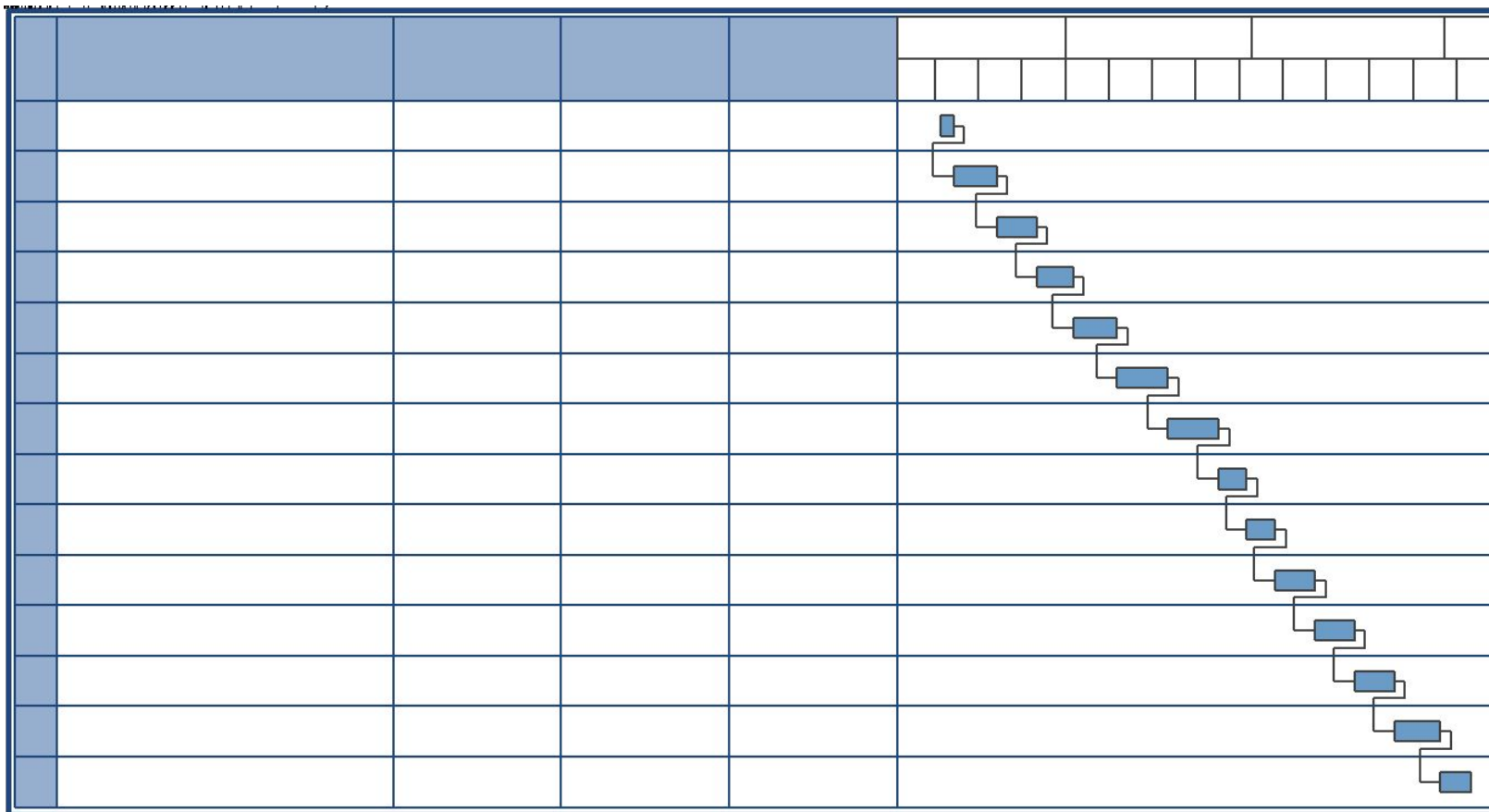
Выберите файл | Файл не выбран

#### Создать подраздел

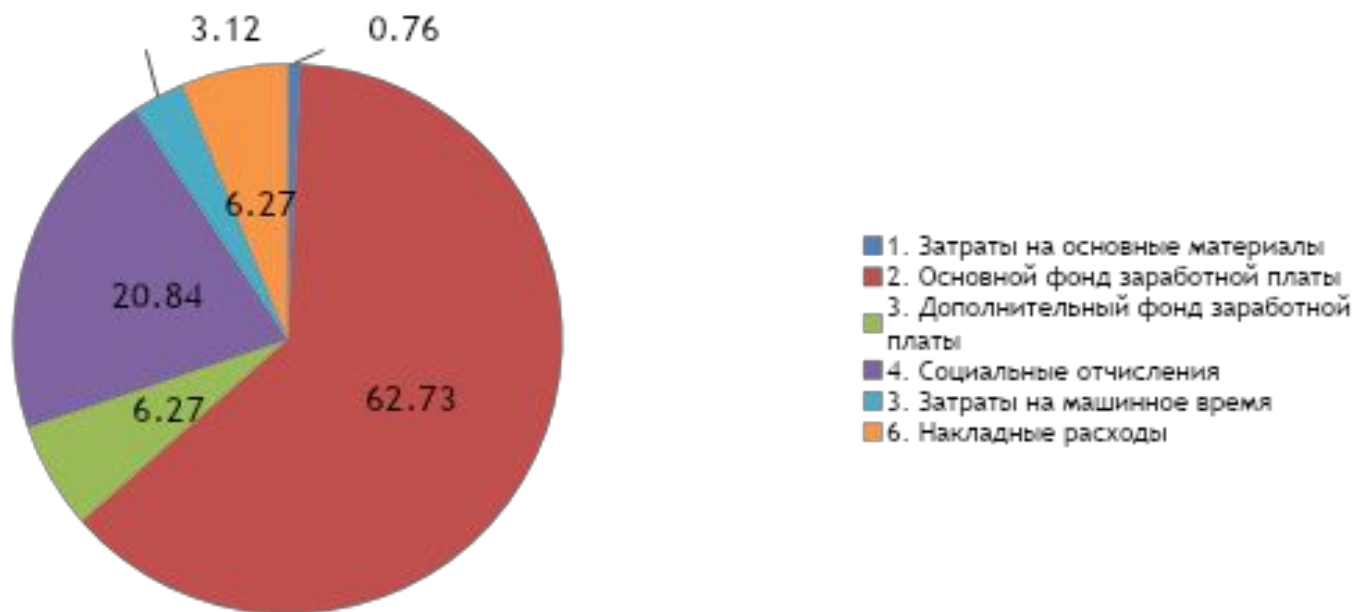
Выберите родительский раздел и введите имя подраздела

Четвертый раздел:

# ПЛАНИРОВАНИЕ РАЗРАБОТКИ



# СТОИМОСТЬ РАЗРАБОТКИ



Наименование	Обозначение	Значение, руб.	% к итогу
1. Затраты на основные материалы	$C_{\text{мат}}$	2200,00	0,76
2. Основной фонд заработной платы	$C_{\text{осн}}$	181206	62,73
3. Дополнительный фонд заработной платы	$C_{\text{доп}}$	18120	6,27
3. Социальные отчисления	$C_{\text{соц}}$	60196,63	20,84
3. Затраты на машинное время	$C_{\text{маш.вр}}$	9016	3,12
6. Накладные расходы	$C_{\text{накл}}$	18120,6	6,27
<b>Итого:</b>		<b>288859</b>	<b>100</b>

СПАСИБО ЗА  
ВНИМАНИЕ!